



## TEKNİK BÜLTEN

PİRAMİT MENKUL KIYMETLER

www.piramitmenkul.com.tr

14.11.2019

## TEKNİK TAKİP LİSTESİ

Hisse	Kapanış	Dirençler	Stop-loss
AEFES	20,74	21,05-21,40	20,60
BIMAS	45,88	46,30-47,00	45,70

## İNDİKATÖRLER

Hisse	5 Günlük AO	22 Günlük AO	50 Günlük AO	200 Günlük AO	RSI	MOMENTUM	STOCHASTIC	MACD
AEFES	20,45	19,96	20,53	20,79	54,94	107,85	AL	AL
BIMAS	46,15	47,09	47,67	44,97	40,65	96,96	SAT	SAT

**UYARI:** Burada yer alan yatırım bilgi, yorum ve tavsiyeleri yatırım danışmanlığı kapsamında değildir. Yatırım danışmanlığı hizmeti; aracı kurumlar, portföy yönetim şirketleri, mevduat kabul etmeyen bankalar ile müşteri arasında imzalanacak yatırım danışmanlığı sözleşmesi çerçevesinde sunulmaktadır. Burada yer alan yorum ve tavsiyeler, yorum ve tavsiyede bulunanların kişisel görüşlerine dayanmaktadır. Bu görüşler mali durumunuz ile risk ve getiri tercihlerinize uygun olmayabilir. Bu nedenle, sadece burada yer alan bilgilere dayanılarak yatırım kararı verilmesi beklentilerinize uygun sonuçlar doğurmayabilir.



## TEKNİK BÜLTEN

PİRAMİT MENKUL KIYMETLER

www.piramitmenkul.com.tr

14.11.2019

## BIST-100

	Kapanış	Destek-1	Destek-2	Destek-3	Direnç-1	Direnç-2	Direnç-3
BIST100	104.828	103.000	102.000	100.600	104.000	105.000	107.000

BIST100 endeksi dünkü işlemleri %0,82 oranında yükseliş ile 104.828 seviyesinden kapattı. Güne 104.000 civarından başlayan endekste, gün içi satışların 103.682 puandan karşılanması ile yön yukarı döndü. Son dört işlem gününde kar satışları ile karşılaşılan 104.000 üzerinde hareketin güçlenmesi ve 105.000 direncine yakın günün kapatılması orta vadeli görüntü açısından olumlu. Kısa vadeli yönde izlediğimiz 5 günlük AO'sı 104.000 civarına yükselerek ilk ara destek haline dönüştü. Bu seviye altında olası gerilemelerde ise kısa vadeli görüntü zayıflayabilir 103.000 ve 102.000 destekleri gündeme gelebilir. Kısa vadeli göstergelerinin ve orta vadeli göstergesi MACD'in alım konumunda olması teknik olarak olumlu. Endeks dolar bazında ise günü 1,82 centten kapattı. BIST100 endeksi güne negatif bir görüntü ile 104.100 civarından başlayabilir. Gün içinde ise 104.000-105.000 bandı dışındaki hareketlerin teknik yönünde belirleyici olmasını beklemekteyiz.

## Günlük BIST100 Grafiği



**UYARI:** Burada yer alan yatırım bilgi, yorum ve tavsiyeleri yatırım danışmanlığı kapsamında değildir. Yatırım danışmanlığı hizmeti; aracı kurumlar, portföy yönetim şirketleri, mevduat kabul etmeyen bankalar ile müşteri arasında imzalanacak yatırım danışmanlığı sözleşmesi çerçevesinde sunulmaktadır. Burada yer alan yorum ve tavsiyeler, yorum ve tavsiyede bulunanların kişisel görüşlerine dayanmaktadır. Bu görüşler mali durumunuz ile risk ve getiri tercihlerinize uygun olmayabilir. Bu nedenle, sadece burada yer alan bilgilere dayanarak yatırım kararı verilmesi beklentilerinize uygun sonuçlar doğurmayabilir.



## TEKNİK BÜLTEN

PİRAMİT MENKUL KIYMETLER

www.piramitmenkul.com.tr

14.11.2019

## VIOP30 Yakın Vade Kontratı

	Kapanış	Destek-1	Destek-2	Destek-3	Direnç-1	Direnç-2	Direnç-3
VIOP30	131.550	129.000	127.500	126.200	132.500	134.000	135.000

Dünkü işlemlere yatay yönde başlayan VIOP30 Yakın Vade Kontratı, gün içinde 129.800-131.175 bandında hareket etti. Gün sonunda kapanış 131.550 puandan gerçekleşti. Kontratta son bir haftalık işlemlerde direnç olarak çalışan 130.400 üzerinde günün kapatılması teknik açıdan olumlu. Dün itibariyle 5 günlük AO'sının da 130.200 ile bu seviyeye yaklaşması teknik açıdan bu seviyeyi önemli kılmaktadır. Kontratta 130.400 üzerinde kapanışların devam etmesi halinde 132.500 ve 134.000 dirençleri hedef olabilir. Aşağıda ise 130.400 altında 129.000 ve 127.500 destekleri bulunmaktadır.

## Günlük VIOP30 Yakın Vade Kontratı



**UYARI:** Burada yer alan yatırım bilgi, yorum ve tavsiyeleri yatırım danışmanlığı kapsamında değildir. Yatırım danışmanlığı hizmeti; aracı kurumlar, portföy yönetim şirketleri, mevduat kabul etmeyen bankalar ile müşteri arasında imzalanacak yatırım danışmanlığı sözleşmesi çerçevesinde sunulmaktadır. Burada yer alan yorum ve tavsiyeler, yorum ve tavsiyede bulunanların kişisel görüşlerine dayanmaktadır. Bu görüşler mali durumunuz ile risk ve getiri tercihlerinize uygun olmayabilir. Bu nedenle, sadece burada yer alan bilgilere dayanarak yatırım kararı verilmesi beklentilerinize uygun sonuçlar doğurmayabilir.



## TEKNİK BÜLTEN

PİRAMİT MENKUL KIYMETLER

www.piramitmenkul.com.tr

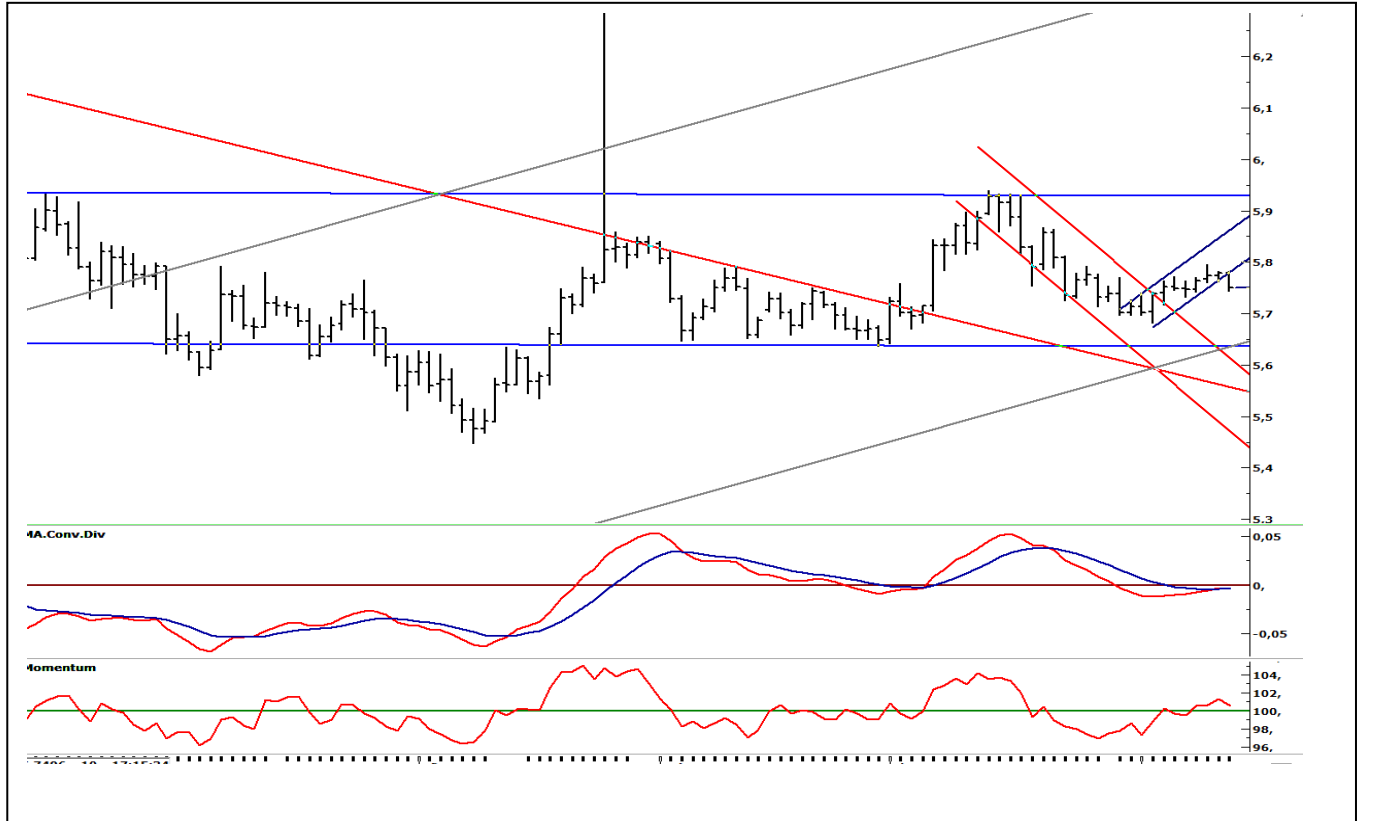
14.11.2019

## USDTRY

	Son	Destek-1	Destek-2	Destek-3	Direnç-1	Direnç-2	Direnç-3
USDTRY	5,76	5,75	5,73	5,70	5,78	5,80	5,85

Dolar /TL kurunda dün teknik yönde takip ettiğimiz 5,76 (5 haftalık AO) ve son sekiz günlük işlemlerden oluşan yükselen trendin altında hareket başladı. Kurda günlük hareket bandı 5,7445-5,7819 aralığında gerçekleşti. Dünkü işlemler sonunda orta vadeli göstergesi MACD alım konumuna geçti. Kurda kısa vadeli yönde 5,73- 5,76 bandı dışındaki hareketlerin belirleyici olmasını beklemekteyiz. Dün akşam Cumhurbaşkanı Erdoğan ile ABD Başkanı Trump'ın yaptığı görüşmeye ilişkin iyimser beklentiler ile dün akşam negatif fiyatlanan dolar/TL, bu sabah 5,76 seviyelerinde artı yönde hareket ediyor. Yurtiçi piyasalarda bugün TSİ ile 10:00'da Eylül ayı sanayi üretim verisi takip izlenecek. Büyüme verisinin öncü göstergesi olan sanayi üretimi verisinin yıllık bazda %3,3 artması beklenmektedir.

## Günlük dolar/TL grafiği



**UYARI:** Burada yer alan yatırım bilgi, yorum ve tavsiyeleri yatırım danışmanlığı kapsamında değildir. Yatırım danışmanlığı hizmeti; aracı kurumlar, portföy yönetim şirketleri, mevduat kabul etmeyen bankalar ile müşteri arasında imzalanacak yatırım danışmanlığı sözleşmesi çerçevesinde sunulmaktadır. Burada yer alan yorum ve tavsiyeler, yorum ve tavsiyede bulunanların kişisel görüşlerine dayanmaktadır. Bu görüşler mali durumunuz ile risk ve getiri tercihlerinize uygun olmayabilir. Bu nedenle, sadece burada yer alan bilgilere dayanılarak yatırım kararı verilmesi beklentilerinize uygun sonuçlar doğurmayabilir.



## TEKNİK BÜLTEN

PİRAMİT MENKUL KIYMETLER

www.piramitmenkul.com.tr

14.11.2019

## BIST30 Destek Direnç Analizi

Kod	Kapanış	Pivot	Destek 1	Destek 2	Direnç 1	Direnç 2	Değişim %	F/K	PD/DD	Piyasa Değ. Mn TL
AKBNK	7,64	7,59	7,52	7,41	7,70	7,77	1,9	7,73	0,77	39.728
ARCLK	18,74	18,66	18,53	18,32	18,87	19,00	0,5	13,13	1,41	12.663
ASELS	19,28	19,20	19,05	18,81	19,44	19,59	1,2	8,59	1,84	21.979
BIMAS	45,88	45,69	45,19	44,51	46,37	46,87	1,5	22,02	6,88	27.858
DOHOL	1,63	1,64	1,61	1,60	1,65	1,68	-0,6	0,00	0,62	4.266
EKGYO	1,30	1,31	1,29	1,29	1,31	1,33	0,0	13,22	0,38	4.940
EREGL	7,30	7,30	7,24	7,17	7,37	7,43	-1,1	5,35	0,89	25.550
FROTO	66,10	65,88	65,17	64,23	66,82	67,53	0,4	13,23	5,02	23.195
GARAN	9,95	9,91	9,86	9,78	9,99	10,04	1,3	6,97	0,81	41.790
ISCTR	6,28	6,26	6,24	6,20	6,30	6,32	0,6	4,75	0,52	28.260
KRDMD	2,37	2,34	2,31	2,25	2,40	2,43	3,5	5,03	0,65	1.849
KCHOL	20,08	20,03	19,83	19,59	20,27	20,47	0,9	10,20	1,42	50.921
KOZAL	75,35	74,45	73,55	71,75	76,25	77,15	3,6	7,92	2,19	11.491
KOZAA	9,33	9,22	9,07	8,81	9,48	9,63	4,1	5,39	1,36	3.621
PGSUS	76,00	74,50	72,50	69,00	78,00	80,00	6,9	6,63	1,62	7.775
PETKM	3,69	3,69	3,67	3,64	3,72	3,74	-0,3	11,71	1,63	7.793
SAHOL	8,66	8,72	8,50	8,34	8,88	9,10	-2,5	5,31	0,56	17.670
SODA	5,74	5,73	5,68	5,63	5,78	5,83	1,1	6,42	1,07	5.740
SISE	4,56	4,52	4,46	4,37	4,61	4,67	2,9	6,37	0,75	10.260
HALKB	5,94	5,93	5,89	5,84	5,98	6,02	0,7	6,01	0,25	7.425
TSKB	0,94	0,94	0,93	0,93	0,94	0,95	0,0	3,76	0,54	2.632
TAVHL	27,60	27,46	27,08	26,56	27,98	28,36	0,1	7,87	1,51	10.027
TKFEN	18,45	18,54	18,32	18,19	18,67	18,89	0,4	3,67	1,28	6.827
TOASO	23,98	23,94	23,68	23,38	24,24	24,50	0,9	8,83	3,01	11.990
TCELL	13,10	13,18	13,02	12,93	13,27	13,43	-1,9	8,59	1,66	28.820
TUPRS	126,40	126,53	126,07	125,73	126,87	127,33	0,0	15,03	2,47	31.653
THYAO	13,69	13,53	13,30	12,91	13,92	14,15	2,6	7,41	0,50	18.892
TTKOM	6,95	6,94	6,86	6,76	7,04	7,12	-0,6	5,97	2,71	24.325
VAKBN	4,82	4,82	4,79	4,76	4,85	4,88	0,4	4,70	0,39	12.050
YKBNK	2,50	2,50	2,47	2,44	2,53	2,56	0,4	4,78	0,53	21.118

**UYARI:** Burada yer alan yatırım bilgi, yorum ve tavsiyeleri yatırım danışmanlığı kapsamında değildir. Yatırım danışmanlığı hizmeti; aracı kurumlar, portföy yönetim şirketleri, mevduat kabul etmeyen bankalar ile müşteri arasında imzalanacak yatırım danışmanlığı sözleşmesi çerçevesinde sunulmaktadır. Burada yer alan yorum ve tavsiyeler, yorum ve tavsiyede bulunanların kişisel görüşlerine dayanmaktadır. Bu görüşler mali durumunuz ile risk ve getiri tercihlerinize uygun olmayabilir. Bu nedenle, sadece burada yer alan bilgilere dayanarak yatırım kararı verilmesi beklentilerinize uygun sonuçlar doğurmayabilir.

**PİVOT DESTEK -DİRENÇ NOKTALARI**

Pivot noktaları bir teknik analiz yöntemidir. İşlem yapılan enstrümanda destek ve direnç noktalarının belirlenmesinde kullanılır. Pivot noktaları sayesinde trendin deđiŐtiđi noktalar, ayı piyasasından bođa piyasasına veya tam tersi bođa piyasasından ayı piyasasına geçiŐler tahmin edilebilir. Pivot hesaplamada en yüksek ve en düşük ve kapanıŐ fiyatları pivot belirlemede kullanılmaktadır. Pivot hesaplamada birçok hesaplama kullanılabilmekte olup bu analizde klasik yöntem kullanılmaktadır.

**Pivot Noktası** (PP) = (En Yüksek + En Düşük + KapanıŐ) / 3

**1. Destek** (S1) = (2\*PP) - Yüksek

**2. Destek** (S2) = PP - (R1 - S1)

**1. Direnç** (R1) = (2\*PP) - En Düşük

**2. Direnç** (R2) = PP + (R1 - S1)



## TEKNİK BÜLTEN

PİRAMİT MENKUL KIYMETLER

www.piramitmenkul.com.tr

14.11.2019

## GÜNLÜK PARA GİRİŞİ OLAN HİSSELER - İlk 5 Kurum ( TL)

Sıra	Hisse	Alıcılar Hacim	Satıcılar Hacim	Para Girişi
1	THYAO	134.111.100	-101.266.800	32.844.300
2	AKBNK	80.883.130	-55.547.330	25.335.800
3	PGSUS	59.892.520	-43.498.360	16.394.160
4	KRDMD	47.563.850	-34.552.860	13.010.990
5	KCHOL	35.220.100	-22.226.250	12.993.850
6	GARAN	60.141.380	-49.691.130	10.450.250
7	KOZAA	28.269.550	-20.411.650	7.857.900
8	IPEKE	21.993.040	-15.681.200	6.311.840
9	SISE	29.464.730	-23.386.310	6.078.420
10	METRO	15.459.880	-9.638.737	5.821.143
11	TAVHL	16.470.290	-10.790.680	5.679.610
12	KOZAL	34.191.980	-29.547.740	4.644.240
13	SODA	12.943.920	-8.730.477	4.213.443
14	ULKER	11.145.880	-6.934.737	4.211.143
15	FENER	9.961.268	-5.940.348	4.020.920
16	BIMAS	16.088.860	-12.368.970	3.719.890
17	HEKTS	7.623.456	-3.910.824	3.712.632
18	GSDHO	9.305.533	-5.637.662	3.667.871
19	TRKCM	8.971.641	-5.956.690	3.014.951
20	ENJSA	9.579.932	-6.719.704	2.860.228
21	MGROS	13.467.610	-10.744.470	2.723.140
22	ALBRK	6.483.032	-4.391.075	2.091.957
23	ISFIN	8.112.366	-6.433.244	1.679.122
24	GEREL	3.558.313	-1.949.037	1.609.276
25	AYEN	5.540.268	-4.003.313	1.536.955
26	ALCTL	4.614.808	-3.344.834	1.269.974
27	ASELS	35.317.790	-34.107.690	1.210.100
28	DOAS	5.212.902	-4.066.123	1.146.779
29	GUSGR	5.145.664	-4.051.994	1.093.670
30	TMSN	3.746.485	-2.702.776	1.043.709

**UYARI:** Burada yer alan yatırım bilgi, yorum ve tavsiyeleri yatırım danışmanlığı kapsamında değildir. Yatırım danışmanlığı hizmeti; aracı kurumlar, portföy yönetim şirketleri, mevduat kabul etmeyen bankalar ile müşteri arasında imzalanacak yatırım danışmanlığı sözleşmesi çerçevesinde sunulmaktadır. Burada yer alan yorum ve tavsiyeler, yorum ve tavsiyede bulunanların kişisel görüşlerine dayanmaktadır. Bu görüşler mali durumunuz ile risk ve getiri tercihlerinize uygun olmayabilir. Bu nedenle, sadece burada yer alan bilgilere dayanarak yatırım kararı verilmesi beklentilerinize uygun sonuçlar doğurmayabilir.



## TEKNİK BÜLTEN

PİRAMİT MENKUL KIYMETLER

www.piramitmenkul.com.tr

14.11.2019

## GUNLUK PARA ÇIKIŞI OLAN HİSSELER - İlk 5 Kurum ( TL)

Sıra	Hisse	Alıcılar Hacim	Satıcılar Hacim	Para Çıkışı
1	TKFEN	17.480.390	-33.963.060	-16.482.670
2	VAKBN	21.777.690	-33.420.870	-11.643.180
3	EREGL	25.405.380	-32.698.520	-7.293.140
4	TCELL	15.347.780	-21.770.910	-6.423.130
5	HALKB	12.513.720	-18.724.150	-6.210.430
6	ALARK	14.548.400	-19.692.520	-5.144.120
7	SAHOL	39.893.100	-44.659.390	-4.766.290
8	PETKM	26.840.710	-31.358.520	-4.517.810
9	VESTL	14.415.050	-17.810.620	-3.395.570
10	ZOREN	7.274.723	-10.332.500	-3.057.777
11	TTKOM	19.250.080	-21.984.950	-2.734.870
12	DOHOL	3.798.064	-6.523.808	-2.725.744
13	OZGYO	10.677.650	-13.300.600	-2.622.950
14	ADESE	5.589.672	-7.991.321	-2.401.649
15	SASA	5.532.773	-7.588.223	-2.055.450
16	YATAS	4.322.234	-6.288.473	-1.966.239
17	EKGYO	9.687.740	-11.631.690	-1.943.950
18	ISCTR	11.881.280	-13.816.870	-1.935.590
19	YKBNK	34.615.610	-36.517.650	-1.902.040
20	AKSA	3.382.448	-5.208.710	-1.826.262
21	TUKAS	4.091.217	-5.811.560	-1.720.343
22	HLGYO	2.928.987	-4.539.343	-1.610.356
23	HUBVC	2.134.243	-3.523.396	-1.389.153
24	ECILC	2.152.122	-3.435.936	-1.283.814
25	FROTO	9.023.851	-10.200.370	-1.176.519
26	SELEC	1.450.393	-2.491.287	-1.040.894
27	KRSTL	2.290.179	-3.328.748	-1.038.569
28	AKGRT	1.461.599	-2.449.272	-987.673
29	TEKTU	3.403.588	-4.387.202	-983.614
30	NETAS	4.198.368	-5.174.870	-976.502

**UYARI:** Burada yer alan yatırım bilgi, yorum ve tavsiyeleri yatırım danışmanlığı kapsamında değildir. Yatırım danışmanlığı hizmeti; aracı kurumlar, portföy yönetim şirketleri, mevduat kabul etmeyen bankalar ile müşteri arasında imzalanacak yatırım danışmanlığı sözleşmesi çerçevesinde sunulmaktadır. Burada yer alan yorum ve tavsiyeler, yorum ve tavsiyede bulunanların kişisel görüşlerine dayanmaktadır. Bu görüşler mali durumunuz ile risk ve getiri tercihlerinize uygun olmayabilir. Bu nedenle, sadece burada yer alan bilgilere dayanarak yatırım kararı verilmesi beklentilerinize uygun sonuçlar doğurmayabilir.





## İNDİKATÖR BİLGİLENDİRMESİ

**RSI:** Göreceli güç indeksi anlamına gelir, 0 ve 100 arasında değişen değerler verir. RSI genellikle 70 çizgisi ve üzerindeyse fiyatlar aşırı yüksek, 30 çizgisi ve altındaysa aşırı düşük olarak değerlendirilir. RSI trend yönünü belirlemekte de yardımcıdır. RSI'nın 30 çizgisinin altına düşüp tekrar yükselmeye başlaması durumunda alım sinyali olarak, 70 çizgisinin üzerine çıkıp tepe yaptıktan sonra aşağı dönmesi durumunda satım sinyali olarak değerlendirilir.

**MOMENTUM:** Göstergede 100 referans çizgisi olarak alınır. Göstergenin referans çizgisinin altında harekete başlaması "SAT", referans çizgisinin üzerine çıkması "AL" sinyali olarak değerlendirilir. Momentumun aşırı satış bölgesinden dönüş eğiliminde olması kısa vadede düşüşün tamamlandığını, momentumun belirli bir tepe yapıp aşağı doğru dönmesi, fiyatlardaki artış hızının yavaşladığını ve fiyatların bir süre sonra gerilemeye başlayacağını gösterir. Gösterge 115 çizgisinin üzerindeyken aşırı alım bölgesinde, 85 çizgisinin altındayken aşırı satım bölgesinde olarak yorumlanır.

**STOCHASTIC:** Stochastic göstergesi "0" ile "100" rakamları arasında dalgalanma gösterir. Gösterge 80'nin üzerine yükseldiğinde aşırı yüksek fiyatları (SAT sinyali), 20'nin altına gerilediğinde ise aşırı düşük fiyatları (AL sinyali) olarak değerlendirilir. Stochastic trendlerin yönünün sonlanabileceği noktaları tahmin etmekte kullanılır. Ayrıca tek başına alım-satım sinyalleri için de kullanılmaktadır.

**MACD:** Orta vadeli göstergelerin en önemlilerinden olan MACD, trend takip edici bir göstergedir. MACD hesaplanırken 12 günlük üssel hareketli ortalamadan 26 günlük üssel hareketli ortalama çıkarılır. Matematiksel olarak iki ayrı hareketli ortalamanın farkını yansıttığından dolayı MACD göstergesinin ortasından 0 (sıfır) eksenini geçmektedir. MACD göstergesinin 9 günlük değerlerinden oluşan ve TRIGGER adı verilen ikinci hareketli ortalama göstergenin ikinci eğrisini oluşturur ve kesikli çizgiler ile gösterilir. MACD çizgisi kesikli sinyal çizgisini yukarıdan aşağıya doğru kestiğinde "SAT", aşağıdan yukarıya doğru kestiğinde ise "AL" sinyali olarak yorumlanır.

**UYARI:** Burada yer alan yatırım bilgi, yorum ve tavsiyeleri yatırım danışmanlığı kapsamında değildir. Yatırım danışmanlığı hizmeti; aracı kurumlar, portföy yönetim şirketleri, mevduat kabul etmeyen bankalar ile müşteri arasında imzalanacak yatırım danışmanlığı sözleşmesi çerçevesinde sunulmaktadır. Burada yer alan yorum ve tavsiyeler, yorum ve tavsiyede bulunanların kişisel görüşlerine dayanmaktadır. Bu görüşler mali durumunuz ile risk ve getiri tercihlerinize uygun olmayabilir. Bu nedenle, sadece burada yer alan bilgilere dayanarak yatırım kararı verilmesi beklentilerinize uygun sonuçlar doğurmayabilir.

**PİRAMİT MENKUL KIYMETLER A.Ő.**

Gümüşsuyu Mah. İnönü Cad. IŐık Apt. No:53 Kat:5 Daire 9-10 Taksim/İstanbul  
Tel: 0212 293 95 00 Faks: 0212 293 95 60

**ŐiŐli Őubesi**

Halaskargazi Cad. No:111 D:4 Kat:1 ŐiŐli/İstanbul  
Tel: 0212 395 32 33 Faks: 0212 230 81 15

**Balıkesir İrtibat Bürosu**

Eski Kuyumcular Mahallesi, Mekik Sokak, Korkmaz İŐ Hanı No: 18 Balıkesir  
Tel: 0266 245 91 21 Faks: 0266 245 23 34

**Sevgül DÜZGÜN**  
**AraŐtırma Müdürü**  
**212 3953213**

sevgul.duzgun@piramitmenkul.com.tr