



## TEKNİK BÜLTEN

PİRAMİT MENKUL KIYMETLER

www.piramitmenkul.com.tr

02.10.2019

## TEKNİK TAKİP LİSTESİ

Hisse	Kapanış	Dirençler	Stop-loss
SELEC	5,11	5,16-5,28	5,05
TKFEN	19,62	20,20-21,00	19,40
VESBE	15,14	15,35-15,60	15,04

## İNDİKATÖRLER

Hisse	5 Günlük AO	22 Günlük AO	50 Günlük AO	200 Günlük AO	RSI	MOMENTUM	STOCHASTİC	MACD
SELEC	5,08	5,13	4,97	4,44	56,24	95,87	AL	SAT
TKFEN	7,34	7,14	6,78	6,61	68,32	107,18	AL	AL
VESBE	15,07	15,17	15,26	14,86	47,76	99,80	AL	AL

**UYARI:** Burada yer alan yatırım bilgi, yorum ve tavsiyeleri yatırım danışmanlığı kapsamında değildir. Yatırım danışmanlığı hizmeti; aracı kurumlar, portföy yönetim şirketleri, mevduat kabul etmeyen bankalar ile müşteri arasında imzalanacak yatırım danışmanlığı sözleşmesi çerçevesinde sunulmaktadır. Burada yer alan yorum ve tavsiyeler, yorum ve tavsiyede bulunanların kişisel görüşlerine dayanmaktadır. Bu görüşler mali durumunuz ile risk ve getiri tercihlerinize uygun olmayabilir. Bu nedenle, sadece burada yer alan bilgilere dayanılarak yatırım kararı verilmesi beklentilerinize uygun sonuçlar doğurmayabilir.



## TEKNİK BÜLTEN

PİRAMİT MENKUL KIYMETLER

www.piramitmenkul.com.tr

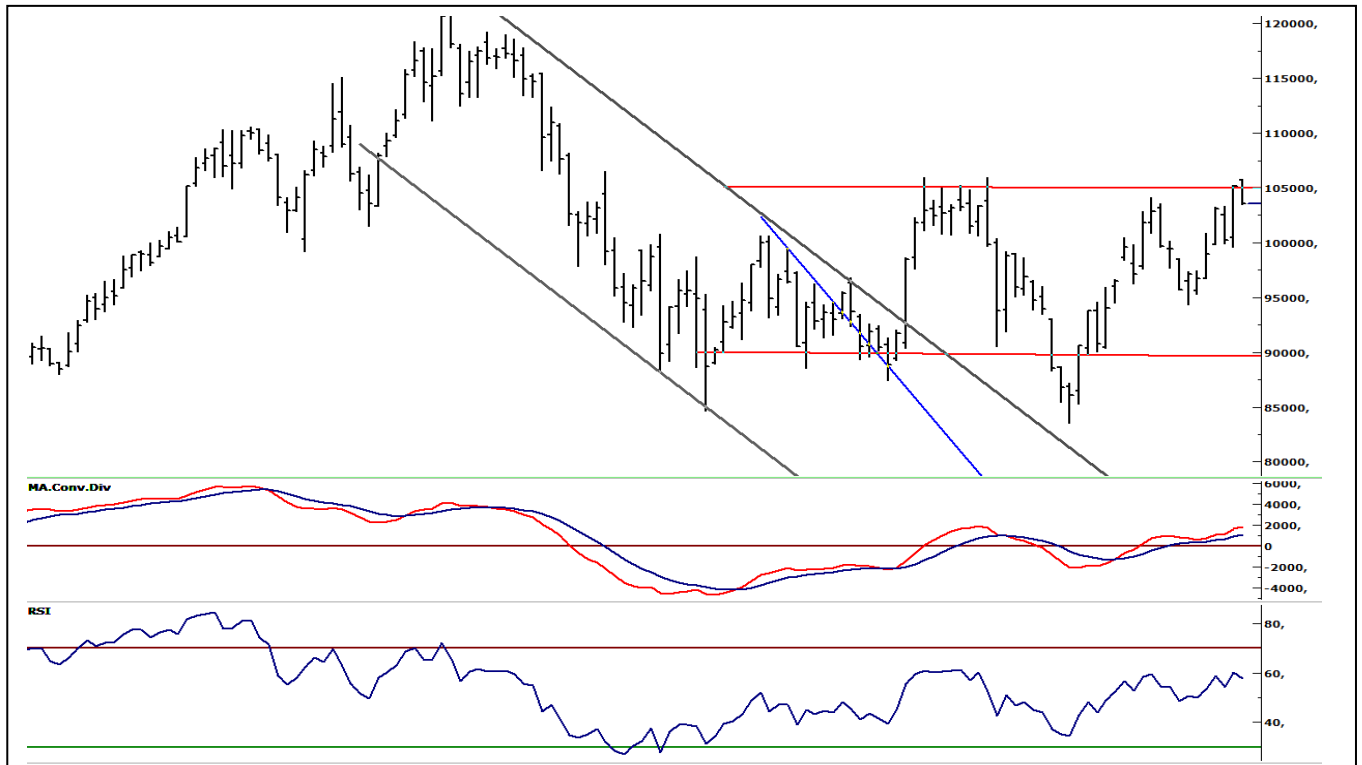
02.10.2019

## BIST-100

	Kapanış	Destek-1	Destek-2	Destek-3	Direnç-1	Direnç-2	Direnç-3
BIST100	103.877	103.000	102.200	101.000	104.200	105.000	106.000

BIST100 endeksi dünkü işlemleri %1,10 oranında kayıp ile 103.877 seviyesinde kapattı. Endeksin günlük hareket bandı 103.189-105.297 aralığında gerçekleşti. Güne artı yönde başlangıç yapan endeks, 105.000 üzerinde artan satış baskısı ile yönünü aşağı çevirdi. Dün gelen satışların etkisi ile Kısa vadeli yönde izlediğimiz 5 günlük AO'sı 104.098 altında gün kapatıldı. Kısa vadede bu seviye üzerinde hareketin başlayamaması halinde endekste 103.000 ve ardından da 22 günlük AO desteği 102.200 Gündeme gelebilir. Endekste 104.000 ve ardından 105.000 direncinin geçilmesi orta vadeli yükselen trendin devam etmesi için önemli. Endeks dolar bazında 1,82 centten günü kapattı. Dolar bazında 1,80 cent önemli desteği üzerinde kalınması orta vadeli yükselen trendin devam etmesi için önemli. Bu seviye üzerinde 1,85 ve 1,90 cent seviyeleri yeniden hedefte olabilir. Küresel borsalardaki zayıf görüntü ve yurtiçinde jeopolitik riskler nedeniyle, BIST100 endeksinin güne eksi yönde başlamasını beklemekteyiz.

## Haftalık BIST100 Grafiği



**UYARI:** Burada yer alan yatırım bilgi, yorum ve tavsiyeleri yatırım danışmanlığı kapsamında değildir. Yatırım danışmanlığı hizmeti; aracı kurumlar, portföy yönetim şirketleri, mevduat kabul etmeyen bankalar ile müşteri arasında imzalanacak yatırım danışmanlığı sözleşmesi çerçevesinde sunulmaktadır. Burada yer alan yorum ve tavsiyeler, yorum ve tavsiyede bulunanların kişisel görüşlerine dayanmaktadır. Bu görüşler mali durumunuz ile risk ve getiri tercihlerinize uygun olmayabilir. Bu nedenle, sadece burada yer alan bilgilere dayanarak yatırım kararı verilmesi beklentilerinize uygun sonuçlar doğurmayabilir.



## TEKNİK BÜLTEN

PİRAMİT MENKUL KIYMETLER

www.piramitmenkul.com.tr

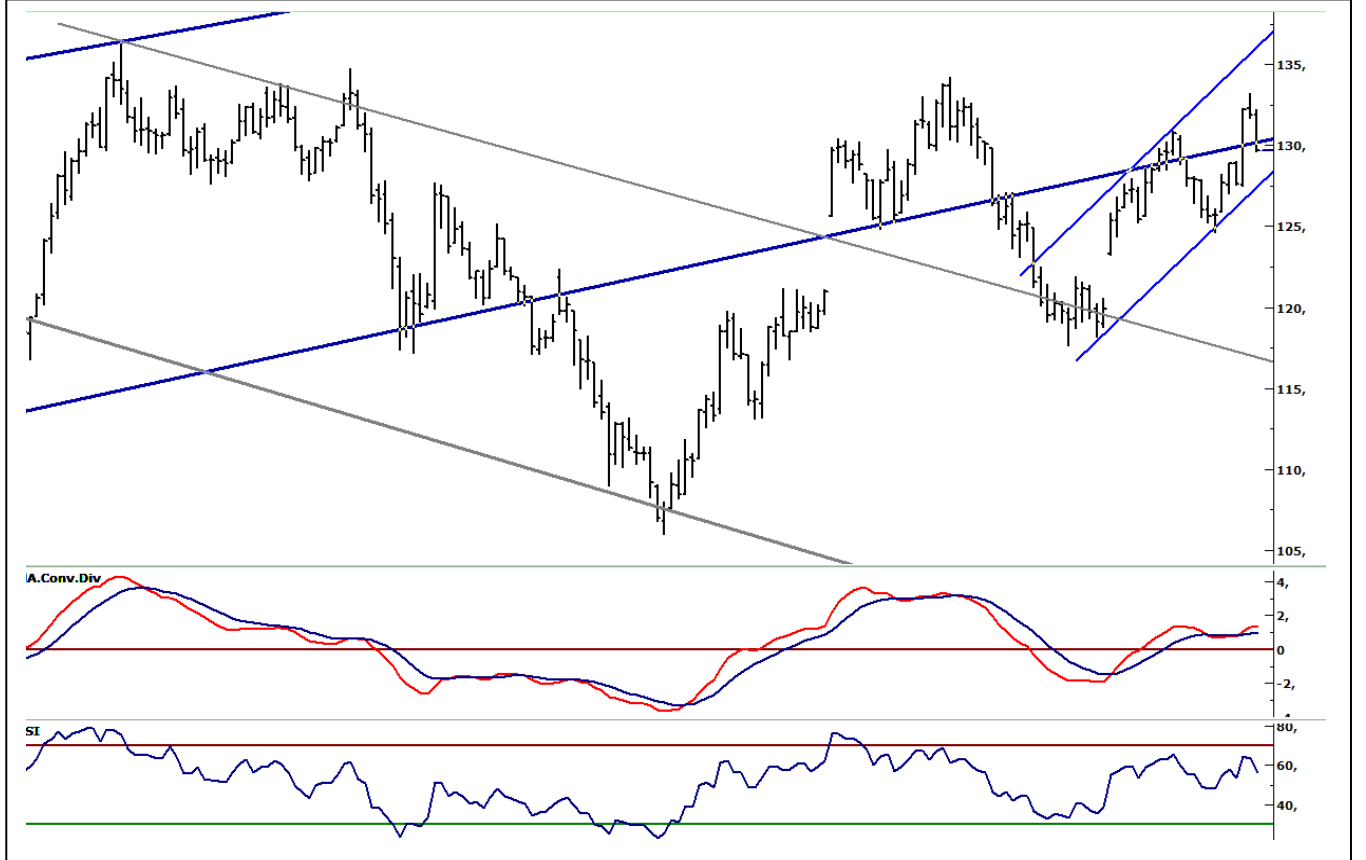
02.10.2019

## VIOP30 Yakın Vade Kontratı

	Kapanış	Destek-1	Destek-2	Destek-3	Direnç-1	Direnç-2	Direnç-3
VIOP30	129.775	129.000	127.500	125.000	130.875	133.000	134.000

VIOP30 Yakın Vade Kontratı dünkü işlemleri 129.775 puandan kapattı. Kontratın günlük hareket bandı 1429.250-132.200 aralığında gerçekleşti. Güne pozitif yönde başlayan Kontrat, 133.225 puanın test edilmesi ile yönünü aşağı çevirdi. Kontratın 5 günlük AO'sı 130.500'ün aşağı yönde kırılması ile satışların azaldığını izledik. Kısa vadede 130.500 üzerine yükseliş olmaması halinde negatif görüntünün etkisi 128.500 (22 günlük AO) ve 127.000 desteklerine doğru devam edebilir.

## Günlük VIOP30 Yakın Vade Kontratı



**UYARI:** Burada yer alan yatırım bilgi, yorum ve tavsiyeleri yatırım danışmanlığı kapsamında değildir. Yatırım danışmanlığı hizmeti; aracı kurumlar, portföy yönetim şirketleri, mevduat kabul etmeyen bankalar ile müşteri arasında imzalanacak yatırım danışmanlığı sözleşmesi çerçevesinde sunulmaktadır. Burada yer alan yorum ve tavsiyeler, yorum ve tavsiyede bulunanların kişisel görüşlerine dayanmaktadır. Bu görüşler mali durumunuz ile risk ve getiri tercihlerinize uygun olmayabilir. Bu nedenle, sadece burada yer alan bilgilere dayanılarak yatırım kararı verilmesi beklentilerinize uygun sonuçlar doğurmayabilir.



## USDTRY

	Son	Destek-1	Destek-2	Destek-3	Direnç-1	Direnç-2	Direnç-3
USDTRY	5,7260	5,70	5,65	5,62	5,75	5,78	5,80

Güne 5,65 seviyelerinden başlayan dolar TL kuru, gün içinde 5,68-5,70 bölgesinin geçilmesi ile yükselişini 5,7324'e kadar sürdürdü. Kurda günlük hareket bandı 5,6420-5,7324 aralığında gerçekleşti. Son üç haftalık hareket aralığı olan 5,65-5,75'in üst bandını hedefleyen kurda 5,70 üzerinde kalınması halinde bu bant yukarı yönde geçilebilir. Öte yandan son bir ayı aşan sürede oluşan alçalan trendin yukarı yönde geçilmiş olması nedeniyle yükselişin 5,75-5,78 bandını hedefleyebileceğini düşünmekteyiz. Yurtiçinde yarın açıklanacak olan Eylül ayı enflasyon verileri bekleniyor. Foreks anketine göre TÜFE'de Eylül ayı ortalama tahmin %1,33 artış olurken, yıllık veride ise medyan tahmin %9,60, ortalama ise %9,63 olarak açıklandı. Dün ABD açıklanan ISM imalat verisinin Haziran 2009'dan bu yana en düşük seviyeye gerilemesi, küresel ekonomiye yönelik endişeleri artırdı. Bugün İngiltere'de İnşaat Satın Alma Müdürleri Endeksi (PMI), ABD tarafında ise Eylül ayı ADP özel sektör İstihdam Raporu izlenecek.

## Haftalık dolar/TL grafiği



**UYARI:** Burada yer alan yatırım bilgi, yorum ve tavsiyeleri yatırım danışmanlığı kapsamında değildir. Yatırım danışmanlığı hizmeti; aracı kurumlar, portföy yönetim şirketleri, mevduat kabul etmeyen bankalar ile müşteri arasında imzalanacak yatırım danışmanlığı sözleşmesi çerçevesinde sunulmaktadır. Burada yer alan yorum ve tavsiyeler, yorum ve tavsiyede bulunanların kişisel görüşlerine dayanmaktadır. Bu görüşler mali durumunuz ile risk ve getiri tercihlerinize uygun olmayabilir. Bu nedenle, sadece burada yer alan bilgilere dayanılarak yatırım kararı verilmesi beklentilerinize uygun sonuçlar doğurmayabilir.



## İNDİKATÖR BİLGİLENDİRMESİ

**RSI:** Göreceli güç indeksi anlamına gelir, 0 ve 100 arasında değişen değerler verir. RSI genellikle 70 çizgisi ve üzerindeyse fiyatlar aşırı yüksek, 30 çizgisi ve altındaysa aşırı düşük olarak değerlendirilir. RSI trend yönünü belirlemekte de yardımcıdır. RSI'nın 30 çizgisinin altına düşüp tekrar yükselmeye başlaması durumunda alım sinyali olarak, 70 çizgisinin üzerine çıkıp tepe yaptıktan sonra aşağı dönmesi durumunda satım sinyali olarak değerlendirilir.

**MOMENTUM:** Göstergede 100 referans çizgisi olarak alınır. Göstergenin referans çizgisinin altında harekete başlaması "SAT", referans çizgisinin üzerine çıkması "AL" sinyali olarak değerlendirilir. Momentumun aşırı satış bölgesinden dönüş eğiliminde olması kısa vadede düşüşün tamamlandığını, momentumun belirli bir tepe yapıp aşağı doğru dönmesi, fiyatlardaki artış hızının yavaşladığını ve fiyatların bir süre sonra gerilemeye başlayacağını gösterir. Gösterge 115 çizgisinin üzerindeyken aşırı alım bölgesinde, 85 çizgisinin altındayken aşırı satım bölgesinde olarak yorumlanır.

**STOCHASTIC:** Stochastic göstergesi "0" ile "100" rakamları arasında dalgalanma gösterir. Gösterge 80'nin üzerine yükseldiğinde aşırı yüksek fiyatları (SAT sinyali), 20'nin altına gerilediğinde ise aşırı düşük fiyatları (AL sinyali) olarak değerlendirilir. Stochastic trendlerin yönünün sonlanabileceği noktaları tahmin etmekte kullanılır. Ayrıca tek başına alım-satım sinyalleri için de kullanılmaktadır.

**MACD:** Orta vadeli göstergelerin en önemlilerinden olan MACD, trend takip edici bir göstergedir. MACD hesaplanırken 12 günlük üssel hareketli ortalamadan 26 günlük üssel hareketli ortalama çıkarılır. Matematiksel olarak iki ayrı hareketli ortalamanın farkını yansıttığından dolayı MACD göstergesinin ortasından 0 (sıfır) eksenini geçmektedir. MACD göstergesinin 9 günlük değerlerinden oluşan ve TRIGGER adı verilen ikinci hareketli ortalama göstergenin ikinci eğrisini oluşturur ve kesikli çizgiler ile gösterilir. MACD çizgisi kesikli sinyal çizgisini yukarıdan aşağıya doğru kestiğinde "SAT", aşağıdan yukarıya doğru kestiğinde ise "AL" sinyali olarak yorumlanır.

**UYARI:** Burada yer alan yatırım bilgi, yorum ve tavsiyeleri yatırım danışmanlığı kapsamında değildir. Yatırım danışmanlığı hizmeti; aracı kurumlar, portföy yönetim şirketleri, mevduat kabul etmeyen bankalar ile müşteri arasında imzalanacak yatırım danışmanlığı sözleşmesi çerçevesinde sunulmaktadır. Burada yer alan yorum ve tavsiyeler, yorum ve tavsiyede bulunanların kişisel görüşlerine dayanmaktadır. Bu görüşler mali durumunuz ile risk ve getiri tercihlerinize uygun olmayabilir. Bu nedenle, sadece burada yer alan bilgilere dayanarak yatırım kararı verilmesi beklentilerinize uygun sonuçlar doğurmayabilir.



## PİRAMİT MENKUL KIYMETLER A.Ő.

Gümüşsuyu Mah. İnönü Cad. Işık Apt. No:53 Kat:5 Daire 9-10 Taksim/İstanbul  
Tel: 0212 293 95 00 Faks: 0212 293 95 60

### Şişli Şubesi

Halaskargazi Cad. No:111 D:4 Kat:1 Şişli/İstanbul  
Tel: 0212 395 32 33 Faks: 0212 230 81 15

### Balıkesir İrtibat Bürosu

Eski Kuyumcular Mahallesi, Mekik Sokak, Korkmaz İş Hanı No: 18 Balıkesir  
Tel: 0266 245 91 21 Faks: 0266 245 23 34

**Sevgül DÜZGÜN**  
**Araştırma Müdürü**  
**212 3953213**

[sevgul.duzgun@piramitmenkul.com.tr](mailto:sevgul.duzgun@piramitmenkul.com.tr)