



## TEKNİK BÜLTEN

PİRAMİT MENKUL KIYMETLER

www.piramitmenkul.com.tr

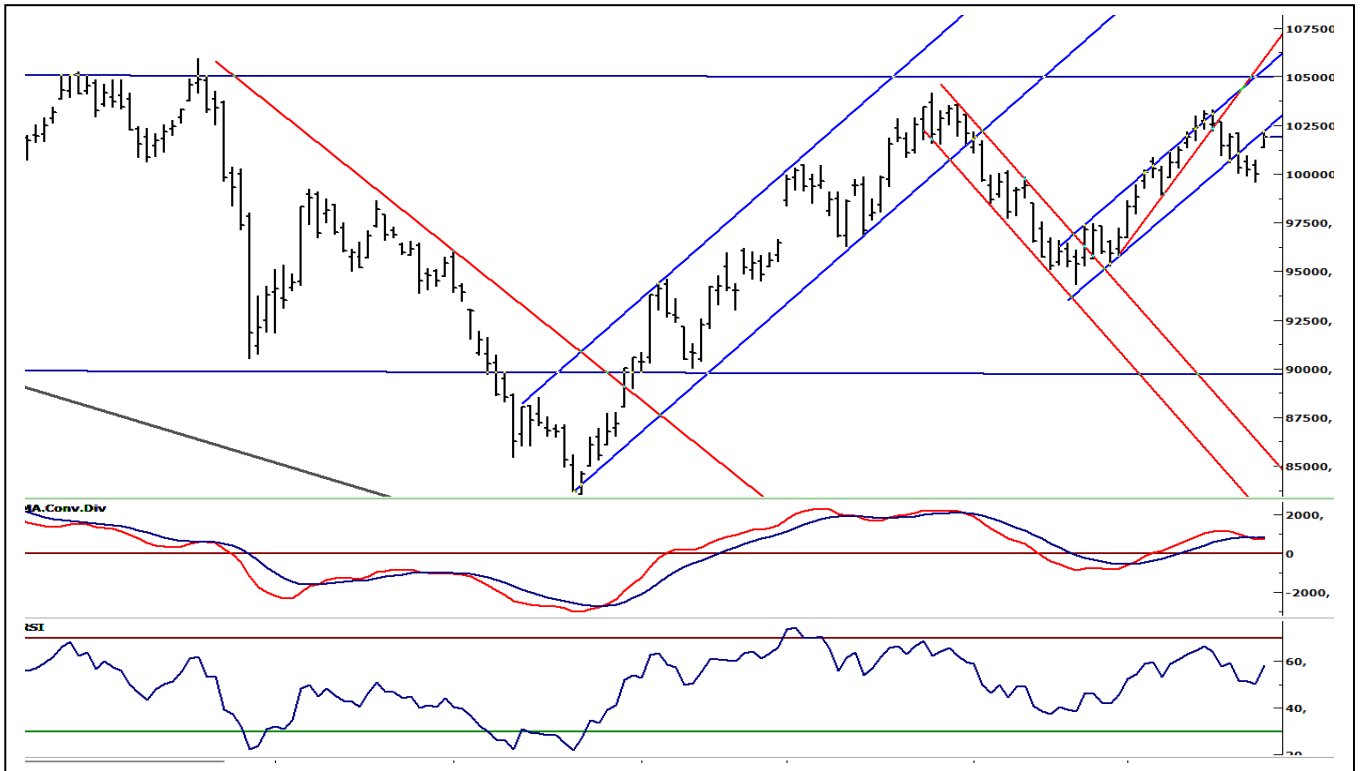
25.09.2019

## BIST-100

	Kapanış	Destek-1	Destek-2	Destek-3	Direnç-1	Direnç-2	Direnç-3
BIST100	101.846	100.800	99.600	98.500	102.000	103.500	105.000

BIST100 endeksi günü %1,83 oranında yükseliş ile 101.846 puandan tamamladı. Endeksin günlük hareket bandı 101.375-102.236 aralığında gerçekleşti. Endeks güne ABD-Türkiye ilişkilerindeki pozitif gelişmeler ile yukarı boşlukla başladı. Dün gelen alımlarla son altı günlük alçalan trendin üzerine çıkan endeks aynı zamanda 5 ve 22 günlük AO'larını da yukarı yönde geçti. Endekste kısa vadeli yönün güçlenmesi için 102.000 ve ardından yükselen kanal hareketine dönmesi için de 102.500 üzerinde harekete geçmesi gerekmektedir. Olası kar satışlarında ise 5 ve 22 günlük ağırlıklı ortalamalarının yaklaştığı 101.000-100.800 bandının ilk destek bölgesi olarak izlenmesini öneriyoruz. Orta vadeli yükselen trendin devam etmesi için ise 100.000 üzerinde kalınması önem arz etmektedir. Dolar/TL'deki gerilemenin de etkisi ile endeks dolar bazında 1,79 centte yükselerek günü kapattı. İlk destek 1,75, dirençler ise 1,80 ve 1,85 cent seviyelerinde bulunmaktadır. BIST100 endeksinin güne hafif eksi yönde başlamasını beklemekteyiz.

## Günlük BIST100 Grafiği



**UYARI:** Burada yer alan yatırım bilgi, yorum ve tavsiyeleri yatırım danışmanlığı kapsamında değildir. Yatırım danışmanlığı hizmeti; aracı kurumlar, portföy yönetim şirketleri, mevduat kabul etmeyen bankalar ile müşteri arasında imzalanacak yatırım danışmanlığı sözleşmesi çerçevesinde sunulmaktadır. Burada yer alan yorum ve tavsiyeler, yorum ve tavsiyede bulunanların kişisel görüşlerine dayanmaktadır. Bu görüşler mali durumunuz ile risk ve getiri tercihlerinize uygun olmayabilir. Bu nedenle, sadece burada yer alan bilgilere dayanarak yatırım kararı verilmesi beklentilerinize uygun sonuçlar doğurmayabilir.



25.09.2019

## VIOP30 Yakın Vade Kontratı

	Kapanış	Destek-1	Destek-2	Destek-3	Direnç-1	Direnç-2	Direnç-3
VIOP30	127.700	127.000	126.000	125.000	128.500	130.000	131.500

VIOP30 Yakın Vade Kontratı günü 127.700 puandan alıcılı kapattı. Kontratın günlük hareket bandı 125.925-127.725 aralığında gerçekleşti. Kontratta son altı işlem gününde devam eden alçalan trendin yukarı yönde geçilmesi ve 5-22 günlük AO'ların kırılması ile kısa vadeli yön yeniden yukarı döndü. Kısa vadeli yönün pozitif seyretmesi için 22 günlük AO'sı 127.000'nin korunması gerektiğini düşünmekteyiz. Orta vadeli trend yönünde ise 125.000 üzerinde kapanışlar önemli. Yukarı trendin devam etmesi için ise 128.500 ve 130.000 dirençlerinin aşılması gerekmektedir. Dün gelen alımlarla stochastic aşırı satım bölgesinden alım konumuna geçti.

## Günlük VIOP30 Yakın Vade Kontratı



**UYARI:** Burada yer alan yatırım bilgi, yorum ve tavsiyeleri yatırım danışmanlığı kapsamında değildir. Yatırım danışmanlığı hizmeti; aracı kurumlar, portföy yönetim şirketleri, mevduat kabul etmeyen bankalar ile müşteri arasında imzalanacak yatırım danışmanlığı sözleşmesi çerçevesinde sunulmaktadır. Burada yer alan yorum ve tavsiyeler, yorum ve tavsiyede bulunanların kişisel görüşlerine dayanmaktadır. Bu görüşler mali durumunuz ile risk ve getiri tercihlerinize uygun olmayabilir. Bu nedenle, sadece burada yer alan bilgilere dayanarak yatırım kararı verilmesi beklentilerinize uygun sonuçlar doğurmayabilir.



## TEKNİK BÜLTEN

PİRAMİT MENKUL KIYMETLER

www.piramitmenkul.com.tr

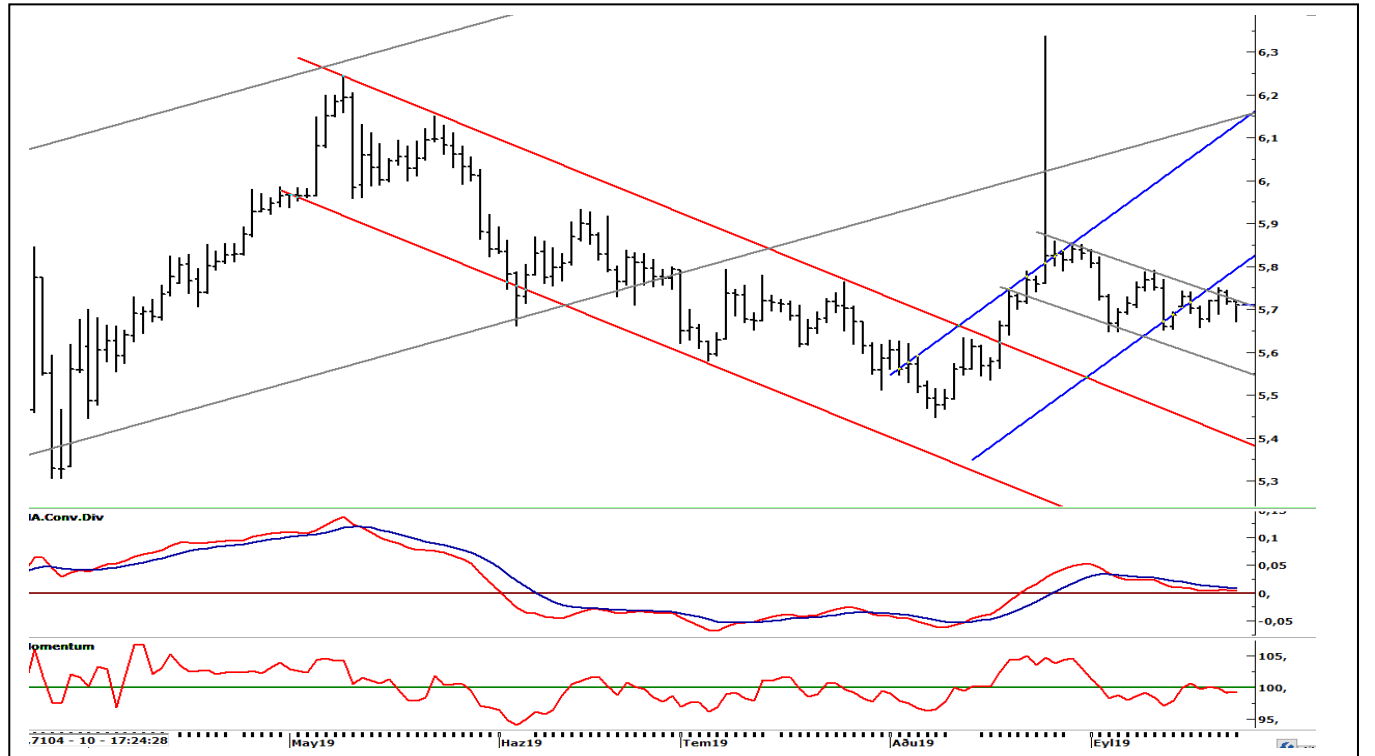
25.09.2019

## USDTRY

	Son	Destek-1	Destek-2	Destek-3	Direnç-1	Direnç-2	Direnç-3
USDTRY	5,70	5,68	5,65	5,62	5,74	5,78	5,80

Türkiye –ABD ilişkilerindeki pozitif gelişmelerin etkisi ile dolar/TL kuru güne satıcılı başladı. Gün içinde 5,6703'e kadar geri çekilen kurda günün ikinci yarısında yeniden 5,70 üzerinde hareketlilik başladı. Kurda günlük hareket bandı 5,6703-5,7221 aralığında gerçekleşti. Kurda Ağustos ayından gelen alçalan trendin geçilmesi için 5,70 üzerine yerleşme olması gerekmektedir. Aynı zamanda 50, 100 ve 200 günlük ağırlıklı ortalamaların da 5,70 civarında olması bu seviyeyi trend yönünde önemli hale getirmektedir. Kurda 5,70 altında olası hareketlerde ise 5,65 ve 5,60 destek noktalarını oluşturmaktadır.

## Günlük dolar/TL grafiği



**UYARI:** Burada yer alan yatırım bilgi, yorum ve tavsiyeleri yatırım danışmanlığı kapsamında değildir. Yatırım danışmanlığı hizmeti; aracı kurumlar, portföy yönetim şirketleri, mevduat kabul etmeyen bankalar ile müşteri arasında imzalanacak yatırım danışmanlığı sözleşmesi çerçevesinde sunulmaktadır. Burada yer alan yorum ve tavsiyeler, yorum ve tavsiyede bulunanların kişisel görüşlerine dayanmaktadır. Bu görüşler mali durumunuz ile risk ve getiri tercihlerinize uygun olmayabilir. Bu nedenle, sadece burada yer alan bilgilere dayanılarak yatırım kararı verilmesi beklentilerinize uygun sonuçlar doğurmayabilir.



## İNDİKATÖR BİLGİLENDİRMEŐİ

**RSI:** Göreceli güç indeksi anlamına gelir, 0 ve 100 arasında deęişen deęerler verir. RSI genellikle 70 çizgisi ve üzerindeyse fiyatlar aşırı yüksek, 30 çizgisi ve altındaysa aşırı düşük olarak deęerlendirilir. RSI trend yönünü belirlemede de yardımcıdır. RSI'nın 30 çizgisinin altına düşüp tekrar yükselmeye başlaması durumunda alım sinyali olarak, 70 çizgisinin üzerine çıkıp tepe yaptıktan sonra aşağı dönmesi durumunda satım sinyali olarak deęerlendirilir.

**MOMENTUM:** Göstergede 100 referans çizgisi olarak alınır. Göstergenin referans çizgisinin altında harekete başlaması "SAT", referans çizgisinin üzerine çıkması "AL" sinyali olarak deęerlendirilir. Momentumun aşırı satış bölgesinden dönüş eğiliminde olması kısa vadede düşüşün tamamlandığını, momentumun belirli bir tepe yapıp aşağı doğru dönmesi, fiyatlardaki artış hızının yavaşladığını ve fiyatların bir süre sonra gerilemeye başlayacağını gösterir. Gösterge 115 çizgisinin üzerindeyken aşırı alım bölgesinde, 85 çizgisinin altındayken aşırı satım bölgesinde olarak yorumlanır.

**STOCHASTIC:** Stochastic göstergesi "0" ile "100" rakamları arasında dalgalanma gösterir. Gösterge 80'nin üzerine yükseldiğinde aşırı yüksek fiyatları (SAT sinyali), 20'nin altına gerilediğinde ise aşırı düşük fiyatları (AL sinyali) olarak deęerlendirilir. Stochastic trendlerin yönünün sonlanabileceęi noktaları tahmin etmekte kullanılır. Ayrıca tek başına alım-satım sinyalleri için de kullanılmaktadır.

**MACD:** Orta vadeli göstergelerin en önemlilerinden olan MACD, trend takip edici bir göstergedir. MACD hesaplanırken 12 günlük üssel hareketli ortalamadan 26 günlük üssel hareketli ortalama çıkarılır. Matematiksel olarak iki ayrı hareketli ortalamanın farkını yansıttığından dolayı MACD göstergesinin ortasından 0 (sıfır) eksenini geçmektedir. MACD göstergesinin 9 günlük deęerlerinden oluşan ve TRIGGER adı verilen ikinci hareketli ortalama göstergenin ikinci eğrisini oluşturur ve kesikli çizgiler ile gösterilir. MACD çizgisi kesikli sinyal çizgisini yukarıdan aşağıya doğru kestiğinde "SAT", aşağıdan yukarıya doğru kestiğinde ise "AL" sinyali olarak yorumlanır.



## TEKNİK BÜLTEN

PİRAMİT MENKUL KIYMETLER

[www.piramitmenkul.com.tr](http://www.piramitmenkul.com.tr)

25.09.2019

**PİRAMİT MENKUL KIYMETLER A.Ő.**

Gümüşsuyu Mah. İnönü Cad. Işık Apt. No:53 Kat:5 Daire 9-10 Taksim/İstanbul  
Tel: 0212 293 95 00 Faks: 0212 293 95 60

**Şişli Şubesi**

Halaskargazi Cad. No:111 D:4 Kat:1 Şişli/İstanbul  
Tel: 0212 395 32 33 Faks: 0212 230 81 15

**Balıkesir İrtibat Bürosu**

Eski Kuyumcular Mahallesi, Mekik Sokak, Korkmaz İş Hanı No: 18 Balıkesir  
Tel: 0266 245 91 21 Faks: 0266 245 23 34

**Sevgül DÜZGÜN**  
**Araştırma Müdürü**  
**212 3953213**

[sevgul.duzgun@piramitmenkul.com.tr](mailto:sevgul.duzgun@piramitmenkul.com.tr)

**UYARI:** Burada yer alan yatırım bilgi, yorum ve tavsiyeleri yatırım danışmanlığı kapsamında değildir. Yatırım danışmanlığı hizmeti; aracı kurumlar, portföy yönetim şirketleri, mevduat kabul etmeyen bankalar ile müşteri arasında imzalanacak yatırım danışmanlığı sözleşmesi çerçevesinde sunulmaktadır. Burada yer alan yorum ve tavsiyeler, yorum ve tavsiyede bulunanların kişisel görüşlerine dayanmaktadır. Bu görüşler mali durumunuz ile risk ve getiri tercihlerinize uygun olmayabilir. Bu nedenle, sadece burada yer alan bilgilere dayanılarak yatırım kararı verilmesi beklentilerinize uygun sonuçlar doğurmayabilir.