



TEKNİK BÜLTEN

PİRAMİT MENKUL KIYMETLER

www.piramitmenkul.com.tr

27.08.2019

TEKNİK TAKİP LİSTESİ

Hisse	Kapanış	Dirençler	Stop-loss
EREGL	6,43	6,60-6,73	6,35
THYAO	11,57	11,75-12,03	11,40
VESTL	10,83	10,90-11,30	10,65

İNDİKATÖRLER

Hisse	5 Günlük AO	22 Günlük AO	50 Günlük AO	200 Günlük AO	RSI	MOMENTUM	STOCHASTIC	MACD
EREGL	6,31	6,61	7,06	7,33	35,9	95,2	AL	SAT
THYAO	11,32	11,75	12,52	13,16	41,34	96,18	AL	AL
VESTL	10,67	10,11	10,38	10,10	64,02	110,74	AL	AL

UYARI: Burada yer alan yatırım bilgi, yorum ve tavsiyeleri yatırım danışmanlığı kapsamında değildir. Yatırım danışmanlığı hizmeti; aracı kurumlar, portföy yönetim şirketleri, mevduat kabul etmeyen bankalar ile müşteri arasında imzalanacak yatırım danışmanlığı sözleşmesi çerçevesinde sunulmaktadır. Burada yer alan yorum ve tavsiyeler, yorum ve tavsiyede bulunanların kişisel görüşlerine dayanmaktadır. Bu görüşler mali durumunuz ile risk ve getiri tercihlerinize uygun olmayabilir. Bu nedenle, sadece burada yer alan bilgilere dayanılarak yatırım kararı verilmesi beklentilerinize uygun sonuçlar doğurmayabilir.



TEKNİK BÜLTEN

PİRAMİT MENKUL KIYMETLER

www.piramitmenkul.com.tr

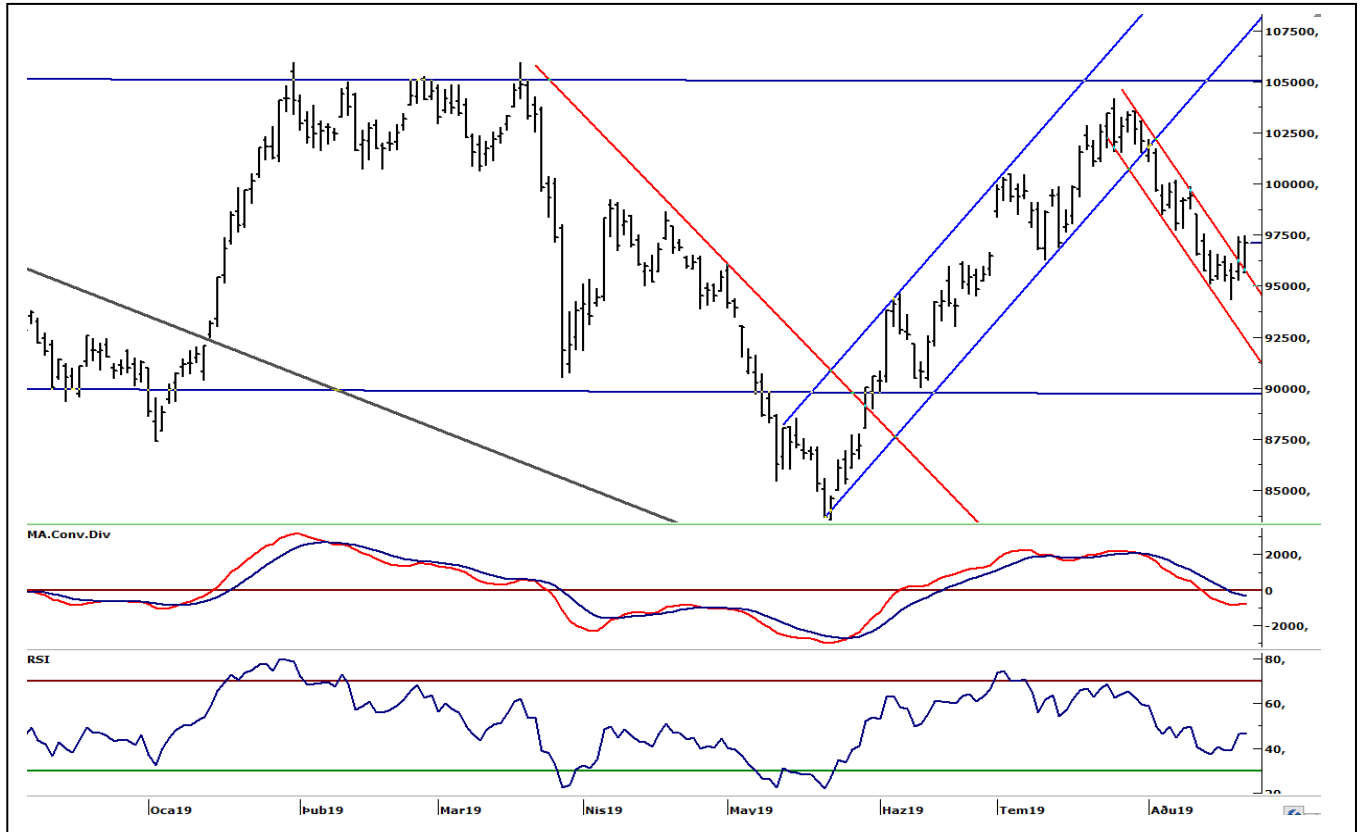
27.08.2019

BIST-100

	Kapanış	Destek-1	Destek-2	Destek-3	Direnç-1	Direnç-2	Direnç-3
BIST100	97.101	96.200	94.500	92.500	98.000	99.000	100.500

BIST100 endeksi dünkü işlemleri %0,05 oranında hafif eksi ile 97.101 puandan tamamladı. Endeksin haftalık hareket bandı 95.648-97.448 aralığında gerçekleşti. Güne negatif yönde başlayan endeks, 95.648 puanı test ettikten sonra gelen alımlarla yönünü yukarı çevirdi. Gün için gelen alımların 200 günlük AO'sı 96.500 üzerine taşınması ile tepki alışı güç kazandı. Endeksin alçalan kanalın üst bandı üzerinde hareketini güç kazandırması halinde 99.000 ve 100.500 dirençleri yeniden gündeme gelebilir. Aşağıda ise 96.500, 95.500 ve 94.500 destekler olarak izlenebilir. Endeks dolar bazında ise dün en düşük 1,6488 centi test ettikten sonra günü 1,6694 centten günü kapattı. Kurda 200 günlük AO direnci 1,70 cent teknik yönde önemli konumda bulunmaktadır. Küresel borsalardaki yükselişin etkisi ile BIST100 endeksi güne alıcılı bir görüntü ile başlayabilir.

Günlük BIST100 Grafiği



UYARI: Burada yer alan yatırım bilgi, yorum ve tavsiyeleri yatırım danışmanlığı kapsamında değildir. Yatırım danışmanlığı hizmeti; aracı kurumlar, portföy yönetim şirketleri, mevduat kabul etmeyen bankalar ile müşteri arasında imzalanacak yatırım danışmanlığı sözleşmesi çerçevesinde sunulmaktadır. Burada yer alan yorum ve tavsiyeler, yorum ve tavsiyede bulunanların kişisel görüşlerine dayanmaktadır. Bu görüşler mali durumunuz ile risk ve getiri tercihlerinize uygun olmayabilir. Bu nedenle, sadece burada yer alan bilgilere dayanarak yatırım kararı verilmesi beklentilerinize uygun sonuçlar doğurmayabilir.



TEKNİK BÜLTEN

PİRAMİT MENKUL KIYMETLER

www.piramitmenkul.com.tr

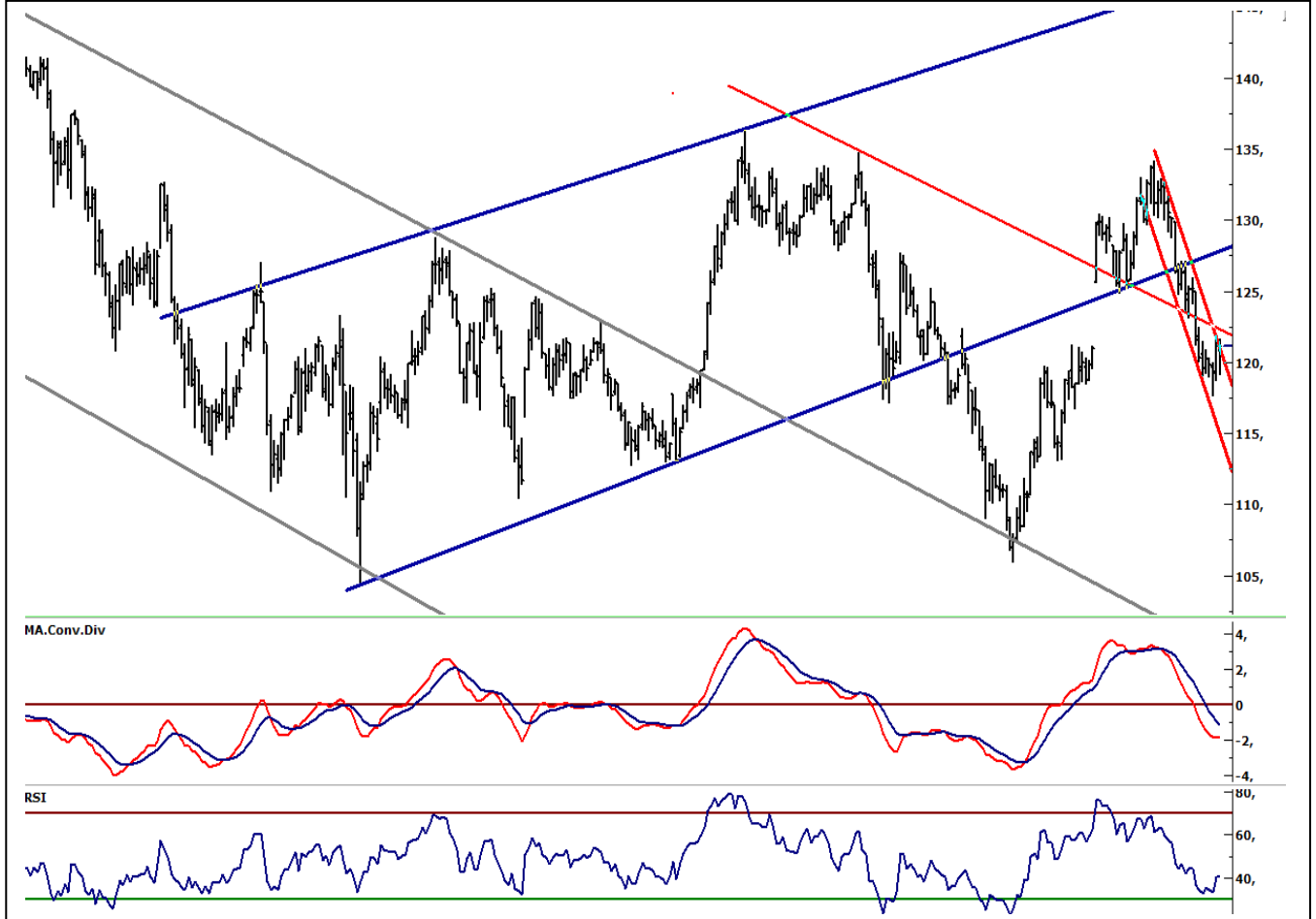
27.08.2019

VIOP30 Yakın Vade Kontratı

	Kapanış	Destek-1	Destek-2	Destek-3	Direnç-1	Direnç-2	Direnç-3
VIOP30	121.175	119.500	118.000	116.500	123.000	124.000	125.000

VIOP30 Yakın Vade Kontratı günü 121.175 seviyesinden tamamladı. Kontrat dünkü işlemlerde 119.125-121.600 aralığında hareket etti. Güne satıcılar başlayan kontrat, 119.125 puanda seviyesinden tepki alımları ile yönünü yukarı çevirdi. Yükselişini alçalan kanal üst bandı 121.000 üzerine taşması teknik olarak olumlu. Bu seviye üzerinde güç kazanılması halinde 123.000 ve 124.000 sonraki dirençleri oluşturmaktadır. Aşağı yönde ise 119.500 ve 118.000 destekler olarak takip edilebilir.

Günlük VIOP30 Yakın Vade Kontratı



UYARI: Burada yer alan yatırım bilgi, yorum ve tavsiyeleri yatırım danışmanlığı kapsamında değildir. Yatırım danışmanlığı hizmeti; aracı kurumlar, portföy yönetim şirketleri, mevduat kabul etmeyen bankalar ile müşteri arasında imzalanacak yatırım danışmanlığı sözleşmesi çerçevesinde sunulmaktadır. Burada yer alan yorum ve tavsiyeler, yorum ve tavsiyede bulunanların kişisel görüşlerine dayanmaktadır. Bu görüşler mali durumunuz ile risk ve getiri tercihlerinize uygun olmayabilir. Bu nedenle, sadece burada yer alan bilgilere dayanarak yatırım kararı verilmesi beklentilerinize uygun sonuçlar doğurmayabilir.



TEKNİK BÜLTEN

PİRAMİT MENKUL KIYMETLER

www.piramitmenkul.com.tr

27.08.2019

USDTRY

	Son	Destek-1	Destek-2	Destek-3	Direnç-1	Direnç-2	Direnç-3
USDTRY	5,83	5,79	5,75	5,70	5,85	5,90	6,00

Dolar/TL kurunda küresel resesyon endişeleri ile dün dalgalı bir görüntü izledik. Kurda günlük bazda 5,7612-6,3370 aralığında hareket edildi. Cuma günü Fed başkanı Powell'ın Jackson Hole toplantısında yaptığı açıklamalarla yönünü aşağı çeviren dolar endeksi (DXY), dün kayıplarının bir kısmını geri aldı. DXY dün en yüksek 98,035'i test etti. Yeni haftada 97,80-98,00 (5 haftalık AO direnci) bandının teknik yönde belirleyici olmasını beklemekteyiz. ABD'nin 10 yıllık vadeli Hazine tahvillerinin faizi dün son üç yılın en düşük seviyeleri olan 1,4430'u test etti. Dolar/TL'de geçtiğimiz hafta mayıs ayından gelen alçalan trendin ve 200 günlük AO'nun (5,67) kırılması ile başlayan yükselişin etkisi devam etmektedir. Kurda gece dün gece saatlerinde sığ piyasada 6,3370'in test edilmesinin ardından gün genelinde 5,80 civarında hareket edildi. Kısa vadede 5,85 civarındaki kanal direnci teknik yönde önemli. Kırılması halinde yukarı ivmelenme 5,90 ve 6,00 dirençlerine doğru artabilir. Sonraki önemli dirençler ise 6,10 ve 6,20 olarak izlenebilir. Dün itibarıyla 5,77'lere yükselen 5 günlük AO ve 5,73 destekler olarak takip edilebilir. Orta vadeli teknik göstergesi MACD sıfır çizgisine oldukça yaklaşarak alım konumunu sürdürmektedir.

Günlük dolar/TL grafiği



UYARI: Burada yer alan yatırım bilgi, yorum ve tavsiyeleri yatırım danışmanlığı kapsamında değildir. Yatırım danışmanlığı hizmeti; aracı kurumlar, portföy yönetim şirketleri, mevduat kabul etmeyen bankalar ile müşteri arasında imzalanacak yatırım danışmanlığı sözleşmesi çerçevesinde sunulmaktadır. Burada yer alan yorum ve tavsiyeler, yorum ve tavsiyede bulunanların kişisel görüşlerine dayanmaktadır. Bu görüşler mali durumunuz ile risk ve getiri tercihlerinize uygun olmayabilir. Bu nedenle, sadece burada yer alan bilgilere dayanarak yatırım kararı verilmesi beklentilerinize uygun sonuçlar doğurmayabilir.



TEKNİK BÜLTEN

PİRAMİT MENKUL KIYMETLER

www.piramitmenkul.com.tr

27.08.2019

GÜNLÜK PARA GİRİŐİ OLAN HİSSELER - İlk 5 Kurum (TL)

Sıra	Hisse	Alıcılar Hacim	Satıcılar Hacim	Para GiriŐi
1	THYAO	149.486.800	-112.579.300	36.907.580
2	ASELS	22.211.190	-16.628.540	5.582.652
3	TUPRS	17.091.670	-12.001.440	5.090.226
4	DOHOL	20.416.150	-16.791.100	3.625.050
5	VESTL	9.979.882	-7.034.758	2.945.124
6	EKGYO	12.898.990	-10.601.000	2.297.988
7	PGSUS	21.164.330	-19.023.020	2.141.308
8	ALARK	6.440.794	-4.544.205	1.896.589
9	AYEN	8.508.431	-7.112.570	1.395.862
10	KRDMD	16.678.830	-15.355.060	1.323.772
11	GUSGR	3.988.485	-2.751.478	1.237.007
12	YATAS	3.159.788	-2.190.852	968.935
13	KLGYO	2.002.380	-1.075.096	927.284
14	VAKKO	2.031.593	-1.250.379	781.214
15	ZOREN	1.701.690	-1.076.742	624.948
16	AFYON	1.509.169	-954.812	554.358
17	TMSN	1.325.681	-804.317	521.364
18	SAHOL	7.044.490	-6.540.836	503.654
19	ENKAI	2.213.003	-1.789.817	423.186
20	GOZDE	1.066.320	-652.502	413.818
21	PRKME	1.634.679	-1.263.857	370.823
22	SASA	1.767.011	-1.396.898	370.113
23	SODA	6.596.343	-6.243.048	353.295
24	PENGD	974.916	-622.256	352.659
25	FENER	4.216.944	-3.884.815	332.130
26	KATMR	1.333.459	-1.003.905	329.553
28	ISDMR	1.062.003	-756.026	305.976
29	EGGUB	961.439	-666.090	295.349
30	KOZAL	13.330.230	-13.035.080	295.150

UYARI: Burada yer alan yatırım bilgi, yorum ve tavsiyeleri yatırım danışmanlığı kapsamında değildir. Yatırım danışmanlığı hizmeti; aracı kurumlar, portföy yönetim şirketleri, mevduat kabul etmeyen bankalar ile müşteri arasında imzalanacak yatırım danışmanlığı sözleşmesi çerçevesinde sunulmaktadır. Burada yer alan yorum ve tavsiyeler, yorum ve tavsiyede bulunanların kişisel görüşlerine dayanmaktadır. Bu görüşler mali durumunuz ile risk ve getiri tercihlerinize uygun olmayabilir. Bu nedenle, sadece burada yer alan bilgilere dayanılarak yatırım kararı verilmesi beklentilerinize uygun sonuçlar doğurmayabilir.



TEKNİK BÜLTEN

PİRAMİT MENKUL KIYMETLER

www.piramitmenkul.com.tr

27.08.2019

GUNLUK PARA ÇIKIŐI OLAN HİSSELER - İlk 5 Kurum (TL)

Sıra	Hisse	Alıcılar Hacim	Satıcılar Hacim	Para Çıkıőı
1	GARAN	52.576.350	-71.229.840	-18.653.490
2	PETKM	18.621.810	-35.213.510	-16.591.700
3	AKBNK	19.897.110	-27.644.420	-7.747.310
4	TCELL	24.423.670	-31.444.840	-7.021.172
5	KOZAA	7.222.515	-12.639.170	-5.416.660
6	GLYHO	6.307.949	-10.793.480	-4.485.530
7	HALKB	24.366.300	-28.417.180	-4.050.886
8	BIMAS	9.571.437	-13.152.480	-3.581.040
9	TTKOM	16.582.610	-19.191.850	-2.609.242
10	VAKBN	14.873.850	-17.442.920	-2.569.074
11	ARCLK	4.077.182	-6.232.523	-2.155.341
12	TAVHL	4.291.557	-6.330.297	-2.038.740
13	ISFIN	2.809.220	-4.471.766	-1.662.545
14	YUNSA	4.389.432	-5.609.302	-1.219.870
15	KLNMA	2.138.123	-3.334.568	-1.196.445
16	TOASO	1.690.341	-2.784.835	-1.094.494
17	FROTO	3.010.760	-3.989.025	-978.265
18	KAREL	1.311.465	-2.238.851	-927.386
19	YKBNK	11.788.280	-12.679.530	-891.252
20	ISCTR	15.767.820	-16.645.260	-877.445
21	TSKB	2.418.588	-3.140.829	-722.241
22	ISGYO	1.530.320	-2.230.148	-699.828
23	KORDS	2.294.926	-2.956.974	-662.048
24	ANACM	2.024.957	-2.627.802	-602.844
25	ALBRK	2.182.549	-2.735.272	-552.724
26	IHEVA	2.082.986	-2.625.418	-542.433
27	IHLAS	1.274.712	-1.805.332	-530.620
28	AVISA	1.391.015	-1.902.493	-511.478
29	BAGFS	936.840	-1.447.111	-510.271
30	BIZIM	1.623.298	-2.130.747	-507.449

UYARI: Burada yer alan yatırım bilgi, yorum ve tavsiyeleri yatırım danışmanlığı kapsamında değildir. Yatırım danışmanlığı hizmeti; aracı kurumlar, portföy yönetim şirketleri, mevduat kabul etmeyen bankalar ile müşteri arasında imzalanacak yatırım danışmanlığı sözleşmesi çerçevesinde sunulmaktadır. Burada yer alan yorum ve tavsiyeler, yorum ve tavsiyede bulunanların kişisel görüşlerine dayanmaktadır. Bu görüşler mali durumunuz ile risk ve getiri tercihlerinize uygun olmayabilir. Bu nedenle, sadece burada yer alan bilgilere dayanılarak yatırım kararı verilmesi beklentilerinize uygun sonuçlar doğurmayabilir.



TEKNİK BÜLTEN

PİRAMİT MENKUL KIYMETLER

www.piramitmenkul.com.tr

27.08.2019

İNDİKATÖR BİLGİLENDİRMEŐİ

RSI: Göreceli güç indeksi anlamına gelir, 0 ve 100 arasında deęişen deęerler verir. RSI genellikle 70 çizgisi ve üzerindeyse fiyatlar aşırı yüksek, 30 çizgisi ve altındaysa aşırı düşük olarak deęerlendirilir. RSI trend yönünü belirlemede de yardımcıdır. RSI'nın 30 çizgisinin altına düşüp tekrar yükselmeye başlaması durumunda alım sinyali olarak, 70 çizgisinin üzerine çıkıp tepe yaptıktan sonra aşağı dönmesi durumunda satım sinyali olarak deęerlendirilir.

MOMENTUM: Göstergede 100 referans çizgisi olarak alınır. Göstergenin referans çizgisinin altında harekete başlaması "SAT", referans çizgisinin üzerine çıkması "AL" sinyali olarak deęerlendirilir. Momentumun aşırı satış bölgesinden dönüş eğiliminde olması kısa vadede düşüşün tamamlandığını, momentumun belirli bir tepe yapıp aşağı doğru dönmesi, fiyatlardaki artış hızının yavaşladığını ve fiyatların bir süre sonra gerilemeye başlayacağını gösterir. Gösterge 115 çizgisinin üzerindeyken aşırı alım bölgesinde, 85 çizgisinin altındayken aşırı satım bölgesinde olarak yorumlanır.

STOCHASTIC: Stochastic göstergesi "0" ile "100" rakamları arasında dalgalanma gösterir. Gösterge 80'nin üzerine yükseldiğinde aşırı yüksek fiyatları (SAT sinyali), 20'nin altına gerilediğinde ise aşırı düşük fiyatları (AL sinyali) olarak deęerlendirilir. Stochastic trendlerin yönünün sonlanabileceęi noktaları tahmin etmekte kullanılır. Ayrıca tek başına alım-satım sinyalleri için de kullanılmaktadır.

MACD: Orta vadeli göstergelerin en önemlilerinden olan MACD, trend takip edici bir göstergedir. MACD hesaplanırken 12 günlük üssel hareketli ortalamadan 26 günlük üssel hareketli ortalama çıkarılır. Matematiksel olarak iki ayrı hareketli ortalamanın farkını yansıttığından dolayı MACD göstergesinin ortasından 0 (sıfır) eksenini geçmektedir. MACD göstergesinin 9 günlük deęerlerinden oluşan ve TRIGGER adı verilen ikinci hareketli ortalama göstergenin ikinci eğrisini oluşturur ve kesikli çizgiler ile gösterilir. MACD çizgisi kesikli sinyal çizgisini yukarıdan aşağıya doğru kestiğinde "SAT", aşağıdan yukarıya doğru kestiğinde ise "AL" sinyali olarak yorumlanır.

UYARI: Burada yer alan yatırım bilgi, yorum ve tavsiyeleri yatırım danışmanlığı kapsamında deęildir. Yatırım danışmanlığı hizmeti; aracı kurumlar, portföy yönetim şirketleri, mevduat kabul etmeyen bankalar ile müşteri arasında imzalanacak yatırım danışmanlığı sözleşmesi çerçevesinde sunulmaktadır. Burada yer alan yorum ve tavsiyeler, yorum ve tavsiyede bulunanların kişisel görüşlerine dayanmaktadır. Bu görüşler mali durumunuz ile risk ve getiri tercihlerinize uygun olmayabilir. Bu nedenle, sadece burada yer alan bilgilere dayanılarak yatırım kararı verilmesi beklentilerinize uygun sonuçlar doğurmayabilir.



PIRAMİT MENKUL KIYMETLER A.Ő.

Gümüşsuyu Mah. İnönü Cad. Işık Apt. No:53 Kat:5 Daire 9-10 Taksim/İstanbul
Tel: 0212 293 95 00 Faks: 0212 293 95 60

Şişli Şubesi

Halaskargazi Cad. No:111 D:4 Kat:1 Şişli/İstanbul
Tel: 0212 395 32 33 Faks: 0212 230 81 15

Balıkesir İrtibat Bürosu

Eski Kuyumcular Mahallesi, Mekik Sokak, Korkmaz İş Hanı No: 18 Balıkesir
Tel: 0266 245 91 21 Faks: 0266 245 23 34

Sevgül DÜZGÜN
Araştırma Müdürü
212 3953213

sevgul.duzgun@piramitmenkul.com.tr