



TEKNİK BÜLTEN

PİRAMİT MENKUL KIYMETLER

www.piramitmenkul.com.tr

08.08.2019

TEKNİK TAKİP LİSTESİ

Hisse	Kapanış	Dirençler	Stop-loss
AGHOL	11,93	12,20-12,50	11,85
TKFEN	21,34	22,00-22,70	21,10
VAKBN	4,63	4,71-4,86	4,59
VESTL	9,78	10,00-10,24	9,70

İNDİKATÖRLER

Hisse	5 Günlük AO	22 Günlük AO	50 Günlük AO	200 Günlük AO	RSI	MOMENTUM	STOCHASTİC	MACD
AGHOL	11,92	11,75	11,15	11,40	60,14	104,19	SAT	SAT
TKFEN	22,23	24,04	24,86	24,03	26,97	85,16	SAT	SAT
VAKBN	4,69	4,86	4,62	4,36	47,00	92,97	SAT	SAT
VESTL	9,71	9,69	10,23	9,97	45,43	100,51	AL	AL

UYARI: Burada yer alan yatırım bilgi, yorum ve tavsiyeleri yatırım danışmanlığı kapsamında değildir. Yatırım danışmanlığı hizmeti; aracı kurumlar, portföy yönetim şirketleri, mevduat kabul etmeyen bankalar ile müşteri arasında imzalanacak yatırım danışmanlığı sözleşmesi çerçevesinde sunulmaktadır. Burada yer alan yorum ve tavsiyeler, yorum ve tavsiyede bulunanların kişisel görüşlerine dayanmaktadır. Bu görüşler mali durumunuz ile risk ve getiri tercihlerinize uygun olmayabilir. Bu nedenle, sadece burada yer alan bilgilere dayanılarak yatırım kararı verilmesi beklentilerinize uygun sonuçlar doğurmayabilir.



TEKNİK BÜLTEN

PİRAMİT MENKUL KIYMETLER

www.piramitmenkul.com.tr

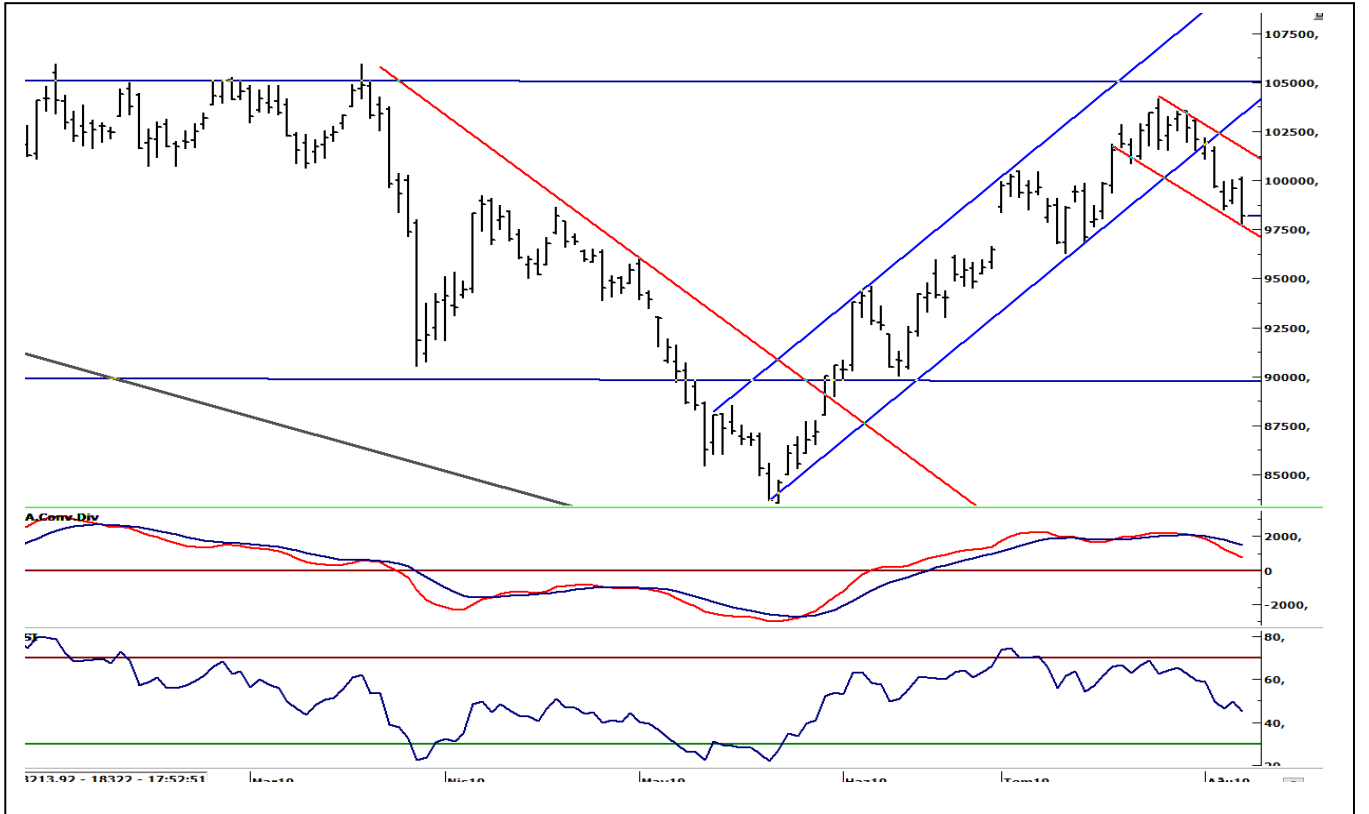
08.08.2019

BIST-100

	Kapanış	Destek-1	Destek-2	Destek-3	Direnç-1	Direnç-2	Direnç-3
BIST100	98.056	98.000	97.000	95.500	100.500	101.500	102.500

BIST100 endeksi günü %1,53 oranında kayıp ile 98.056 puandan tamamladı. Endeksin gün içi hareket bandı 97.772-100.177 aralığında satıcılı hareket etti. Endekste son iki işlem gününde test edilen 100.000 seviyesinin geçilememesi ile satış baskısı altına girildi. Gün içi satışlarda 97.700 civarında destek bulan endeksin kısa vadeli teknik yönü yeniden negatife döndü. Endekste dün itibariyle 99.000 civarına gerileyen 5 günlük AO kısa vadeli yönde ilk dirence dönüştü. Bu seviye altında kalınması halinde 97.000 ve 95.500 desteklerine doğru geri çekilme devam edebilir. Endeks dolar bazında günü 1,77 cente geri çekilerek kapattı. Endekste 1,80 cent altında kalınması halinde 1,75 ve 1,71 (200 günlük AO) destekleri gündeme gelebilir. Yönün yukarı dönmesi için 1,80 cent üstüne yükseliş olması gerektiğini düşünmekteyiz. BIST100 endeksinde güne tepki alışları ile 98.500 civarından başlangıç yapılabilir.

Günlük BIST100 Grafiği



UYARI: Burada yer alan yatırım bilgi, yorum ve tavsiyeleri yatırım danışmanlığı kapsamında değildir. Yatırım danışmanlığı hizmeti; aracı kurumlar, portföy yönetim şirketleri, mevduat kabul etmeyen bankalar ile müşteri arasında imzalanacak yatırım danışmanlığı sözleşmesi çerçevesinde sunulmaktadır. Burada yer alan yorum ve tavsiyeler, yorum ve tavsiyede bulunanların kişisel görüşlerine dayanmaktadır. Bu görüşler mali durumunuz ile risk ve getiri tercihlerinize uygun olmayabilir. Bu nedenle, sadece burada yer alan bilgilere dayanarak yatırım kararı verilmesi beklentilerinize uygun sonuçlar doğurmayabilir.



TEKNİK BÜLTEN

PİRAMİT MENKUL KIYMETLER

www.piramitmenkul.com.tr

08.08.2019

VIOP30 Yakın Vade Kontratı

	Kapanış	Destek-1	Destek-2	Destek-3	Direnç-1	Direnç-2	Direnç-3
VIOP30	124.400	122.500	121.000	119.500	127.500	129.000	130.000

VIOP30 Yakın Vade Kontratı günü %1,47 oranında kayıp ile 124.400 puandan kapattı. Dünkü işlemlerde 123.628-127.100 bandında hareket edildi. Günün ilk yarısında 127.100'e kadar yükseliş yaşayan Kontrat, bu seviyeden gelen satışlarla yönünü aşağı çevirdi. Kontratta dün gelen satışlarla 125.000 desteği aşağı yönde kırılarak negatif görüntü arttı. Kontratta kısa vadeli yönün yukarı dönmesi için 125.000 ve 5 günlük AO direnci 125.700 seviyelerini aşması gerekmektedir. Bu seviye üzerinde ise 127.000/127.500 direnç bölgesi önem arz etmektedir. Negatif görüntünün devam etmesi halinde ise 122.500 ve 121.000 desteklerine doğru geri çekilme devam edebilir.

Günlük VIOP30 Yakın Vade Kontratı



UYARI: Burada yer alan yatırım bilgi, yorum ve tavsiyeleri yatırım danışmanlığı kapsamında değildir. Yatırım danışmanlığı hizmeti; aracı kurumlar, portföy yönetim şirketleri, mevduat kabul etmeyen bankalar ile müşteri arasında imzalanacak yatırım danışmanlığı sözleşmesi çerçevesinde sunulmaktadır. Burada yer alan yorum ve tavsiyeler, yorum ve tavsiyede bulunanların kişisel görüşlerine dayanmaktadır. Bu görüşler mali durumunuz ile risk ve getiri tercihlerinize uygun olmayabilir. Bu nedenle, sadece burada yer alan bilgilere dayanarak yatırım kararı verilmesi beklentilerinize uygun sonuçlar doğurmayabilir.



TEKNİK BÜLTEN

PİRAMİT MENKUL KIYMETLER

www.piramitmenkul.com.tr

08.08.2019

USDTRY

	Son	Destek-1	Destek-2	Destek-3	Direnç-1	Direnç-2	Direnç-3
USDTRY	5,48	5,48	5,45	5,42	5,50	5,55	5,58

Küresel piyasalarda dün ABD ile Çin arasındaki ticaret gerilimi nedeniyle risk iştahının azalmasına karşın, TL'de pozitif fiyatlamalar devam etti. ABD'nin resmi olarak Çin'i kur manipülatörü ilan etmesinin ardından bir miktar geri çekilen Çin Yuanı, ticaret geriliminin kötüleşmesi ile dün yeniden yükselişe geçerek en yüksek 7,0974'ü test etti. Dün ABD 10 yıllık tahvil faizlerinde 2016 yılında görülen seviyeler olan 1,5950'ye kadar geri çekilme yaşandı. Dolar/TL'de dünki işlemlerde 5,4686-5,5339 aralığında hareket edildi. Kurda alçalan trendin etkisi dünki işlemlerde kritik destek 5,50 seviyesi altına taşındı. Kısa vade için ilk dirence dönüşen 5 günlük AO seviyesi de dün itibarıyla 5,50 civarına yaklaşmış durumdadır. Kurda sonraki dirençler ise 5,55 ve 22 günlük AO'sunun yaklaştığı 5,60'da bulunmaktadır. Orta vadeli göstergesi MACD sıfır çizgisi altında satım konumunda bulunmaktadır. Kurda momentum ve RSI'da aşırı satım bölgelerinde bulunuyor. Aşağıda ise 5,45-5,42 destek noktalarını oluşturmaktadır.

Günlük dolar/TL grafiği



UYARI: Burada yer alan yatırım bilgi, yorum ve tavsiyeleri yatırım danışmanlığı kapsamında değildir. Yatırım danışmanlığı hizmeti; aracı kurumlar, portföy yönetim şirketleri, mevduat kabul etmeyen bankalar ile müşteri arasında imzalanacak yatırım danışmanlığı sözleşmesi çerçevesinde sunulmaktadır. Burada yer alan yorum ve tavsiyeler, yorum ve tavsiyede bulunanların kişisel görüşlerine dayanmaktadır. Bu görüşler mali durumunuz ile risk ve getiri tercihlerinize uygun olmayabilir. Bu nedenle, sadece burada yer alan bilgilere dayanarak yatırım kararı verilmesi beklentilerinize uygun sonuçlar doğurmayabilir.



İNDİKATÖR BİLGİLENDİRMESİ

RSI: Göreceli güç indeksi anlamına gelir, 0 ve 100 arasında değişen değerler verir. RSI genellikle 70 çizgisi ve üzerindeyse fiyatlar aşırı yüksek, 30 çizgisi ve altındaysa aşırı düşük olarak değerlendirilir. RSI trend yönünü belirlemede de yardımcıdır. RSI'nın 30 çizgisinin altına düşüp tekrar yükselmeye başlaması durumunda alım sinyali olarak, 70 çizgisinin üzerine çıkıp tepe yaptıktan sonra aşağı dönmesi durumunda satım sinyali olarak değerlendirilir.

MOMENTUM: Göstergede 100 referans çizgisi olarak alınır. Göstergenin referans çizgisinin altında harekete başlaması "SAT", referans çizgisinin üzerine çıkması "AL" sinyali olarak değerlendirilir. Momentumun aşırı satış bölgesinden dönüş eğiliminde olması kısa vadede düşüşün tamamlandığını, momentumun belirli bir tepe yapıp aşağı doğru dönmesi, fiyatlardaki artış hızının yavaşladığını ve fiyatların bir süre sonra gerilemeye başlayacağını gösterir. Gösterge 115 çizgisinin üzerindeyken aşırı alım bölgesinde, 85 çizgisinin altındayken aşırı satım bölgesinde olarak yorumlanır.

STOCHASTIC: Stochastic göstergesi "0" ile "100" rakamları arasında dalgalanma gösterir. Gösterge 80'nin üzerine yükseldiğinde aşırı yüksek fiyatları (SAT sinyali), 20'nin altına gerilediğinde ise aşırı düşük fiyatları (AL sinyali) olarak değerlendirilir. Stochastic trendlerin yönünün sonlanabileceği noktaları tahmin etmekte kullanılır. Ayrıca tek başına alım-satım sinyalleri için de kullanılmaktadır.

MACD: Orta vadeli göstergelerin en önemlilerinden olan MACD, trend takip edici bir göstergedir. MACD hesaplanırken 12 günlük üssel hareketli ortalamadan 26 günlük üssel hareketli ortalama çıkarılır. Matematiksel olarak iki ayrı hareketli ortalamanın farkını yansıttığından dolayı MACD göstergesinin ortasından 0 (sıfır) eksenini geçmektedir. MACD göstergesinin 9 günlük değerlerinden oluşan ve TRIGGER adı verilen ikinci hareketli ortalama göstergenin ikinci eğrisini oluşturur ve kesikli çizgiler ile gösterilir. MACD çizgisi kesikli sinyal çizgisini yukarıdan aşağıya doğru kestiğinde "SAT", aşağıdan yukarıya doğru kestiğinde ise "AL" sinyali olarak yorumlanır.

UYARI: Burada yer alan yatırım bilgi, yorum ve tavsiyeleri yatırım danışmanlığı kapsamında değildir. Yatırım danışmanlığı hizmeti; aracı kurumlar, portföy yönetim şirketleri, mevduat kabul etmeyen bankalar ile müşteri arasında imzalanacak yatırım danışmanlığı sözleşmesi çerçevesinde sunulmaktadır. Burada yer alan yorum ve tavsiyeler, yorum ve tavsiyede bulunanların kişisel görüşlerine dayanmaktadır. Bu görüşler mali durumunuz ile risk ve getiri tercihlerinize uygun olmayabilir. Bu nedenle, sadece burada yer alan bilgilere dayanarak yatırım kararı verilmesi beklentilerinize uygun sonuçlar doğurmayabilir.

**PİRAMİT MENKUL KIYMETLER A.Ő.**

Gümüşsuyu Mah. İnönü Cad. Işık Apt. No:53 Kat:5 Daire 9-10 Taksim/İstanbul
Tel: 0212 293 95 00 Faks: 0212 293 95 60

Şişli Şubesi

Halaskargazi Cad. No:111 D:4 Kat:1 Şişli/İstanbul
Tel: 0212 395 32 33 Faks: 0212 230 81 15

Balıkesir İrtibat Bürosu

Eski Kuyumcular Mahallesi, Mekik Sokak, Korkmaz İş Hanı No: 18 Balıkesir
Tel: 0266 245 91 21 Faks: 0266 245 23 34

Sevgül DÜZGÜN
Araştırma Müdürü
212 3953213

sevgul.duzgun@piramitmenkul.com.tr