



TEKNİK BÜLTEN

PİRAMİT MENKUL KIYMETLER

www.piramitmenkul.com.tr

19.07.2019

TEKNİK TAKİP LİSTESİ

Hisse	Kapanış	Dirençler	Stop-loss
AFYON	4,13	4,30-4,53	4,05
GARAN	9,71	9,90-10,15	9,60
IPEKE	4,90	5,00-5,12	4,82
TCELL	13,34	13,50-13,75	13,20
ULKER	18,79	19,00-19,35	18,60

İNDİKATÖRLER

Hisse	5 Günlük AO	22 Günlük AO	50 Günlük AO	200 Günlük AO	RSI	MOMENTUM	STOCHASTİC	MACD
AFYON	4,04	3,96	3,83	4,27	61,15	100	AL	AL
GARAN	9,47	9,52	8,88	8,49	59,92	97,88	AL	SAT
IPEKE	4,81	5,11	5,13	5,04	44,11	93,87	AL	SAT
TCELL	13,32	13,09	12,65	12,76	59,80	100,98	SAT	YATAY
ULKER	18,39	18,82	19,00	18,09	49,02	99,95	AL	SAT

UYARI: Burada yer alan yatırım bilgi, yorum ve tavsiyeleri yatırım danışmanlığı kapsamında değildir. Yatırım danışmanlığı hizmeti; aracı kurumlar, portföy yönetim şirketleri, mevduat kabul etmeyen bankalar ile müşteri arasında imzalanacak yatırım danışmanlığı sözleşmesi çerçevesinde sunulmaktadır. Burada yer alan yorum ve tavsiyeler, yorum ve tavsiyede bulunanların kişisel görüşlerine dayanmaktadır. Bu görüşler mali durumunuz ile risk ve getiri tercihlerinize uygun olmayabilir. Bu nedenle, sadece burada yer alan bilgilere dayanılarak yatırım kararı verilmesi beklentilerinize uygun sonuçlar doğurmayabilir.



TEKNİK BÜLTEN

PİRAMİT MENKUL KIYMETLER
www.piramitmenkul.com.tr

19.07.2019

BIST-100

	Kapanış	Destek-1	Destek-2	Destek-3	Direnç-1	Direnç-2	Direnç-3
BIST100	101.566	100.500	99.200	98.000	102.500	104.000	105.000

BIST100 endeksi dünkü işlemleri alıcılı geçirdi. Günü 101.566 puandan tamamlayan endeksin, günlük değer kazancı ise %1,76 oranında gerçekleşti. Gün içi işlemlerde ise 98.039-99.920 bandında hareket edildi. Endekste 100.000/100.500 bölgesinin geçilmesinin ardından alımların güç kazandığını izledik. Endekste dün gelen alımların ardından 5 günlük AO 99.700, 22 günlük AO 98.500'e yükseldi. Son üç haftalık işlemlerin direnci olan 100.500'ün geçilmesi ile endekste yükseliş ivmesinin arttığını izledik. Diğer taraftan son iki ay boyunca oluşan yükselen kanalın içerisine dönen endekste teknik görüntü güçlendi. Endeksin orta vadeli teknik yönünde takip ettiğimiz MACD göstergesi, dün yeniden alım konumuna geçti. Endeks dolar bazında günü 1,80 cente yükselerek kapattı. Endeksin 1,78 cent üzerine yerleşmesi halinde orta vadeli yükseliş trendi güç kazanabilir ve **1,90-2,00 cent** bölgesi hedef olarak gündemde gelebilir. Aşağı yönde ise 1,75 cent ara destek olmak üzere, 200 günlük AO seviyesi 1,70 cent orta vadeli yönde de önemli destek noktası olarak izlenmeye devam edilebilir. BIST100 endeksi güne pozitif bir açılış ile 102.000 üzerinden başlangıç yapabilir.

Günlük BIST100 Grafiği



UYARI: Burada yer alan yatırım bilgi, yorum ve tavsiyeleri yatırım danışmanlığı kapsamında değildir. Yatırım danışmanlığı hizmeti; aracı kurumlar, portföy yönetim şirketleri, mevduat kabul etmeyen bankalar ile müşteri arasında imzalanacak yatırım danışmanlığı sözleşmesi çerçevesinde sunulmaktadır. Burada yer alan yorum ve tavsiyeler, yorum ve tavsiyede bulunanların kişisel görüşlerine dayanmaktadır. Bu görüşler mali durumunuz ile risk ve getiri tercihlerinize uygun olmayabilir. Bu nedenle, sadece burada yer alan bilgilere dayanarak yatırım kararı verilmesi beklentilerinize uygun sonuçlar doğurmayabilir.



TEKNİK BÜLTEN

PİRAMİT MENKUL KIYMETLER

www.piramitmenkul.com.tr

19.07.2019

VIOP30 Yakın Vade Kontratı

	Kapanış	Destek-1	Destek-2	Destek-3	Direnç-1	Direnç-2	Direnç-3
VIOP30	131.325	130.000	128.500	126.000	132.500	134.000	135.500

VIOP30 Yakın Vade Kontratında yükseliş trendinin etkisi dün güç kazanarak devam etti. Kontrat gün içi işlemlerde 128.250-131.575 aralığında hareket ettikten sonra, kapanış 131.325 puandan gerçekleştirdi. Kontratı bir gün önce 129.200'ün (son üç haftalık işlemlerin alçalan trendi) geçilmesi başlayan yükseliş hareketinin etkisi 130.000'nin üzerinde yerleşme olması ile güç kazandı. Olası geri çekilmelerde 130.500/130.000 önemli destek bölgesi olarak izlenebilir. Bu bölge üzerinde güç kazancını sürdürmesi halinde ise 132.500 ve 134.000 hedefli yukarı hareket devam edebilir.

Günlük VIOP30 Yakın Vade Kontratı



UYARI: Burada yer alan yatırım bilgi, yorum ve tavsiyeleri yatırım danışmanlığı kapsamında değildir. Yatırım danışmanlığı hizmeti; aracı kurumlar, portföy yönetim şirketleri, mevduat kabul etmeyen bankalar ile müşteri arasında imzalanacak yatırım danışmanlığı sözleşmesi çerçevesinde sunulmaktadır. Burada yer alan yorum ve tavsiyeler, yorum ve tavsiyede bulunanların kişisel görüşlerine dayanmaktadır. Bu görüşler mali durumunuz ile risk ve getiri tercihlerinize uygun olmayabilir. Bu nedenle, sadece burada yer alan bilgilere dayanarak yatırım kararı verilmesi beklentilerinize uygun sonuçlar doğurmayabilir.



TEKNİK BÜLTEN

PİRAMİT MENKUL KIYMETLER

www.piramitmenkul.com.tr

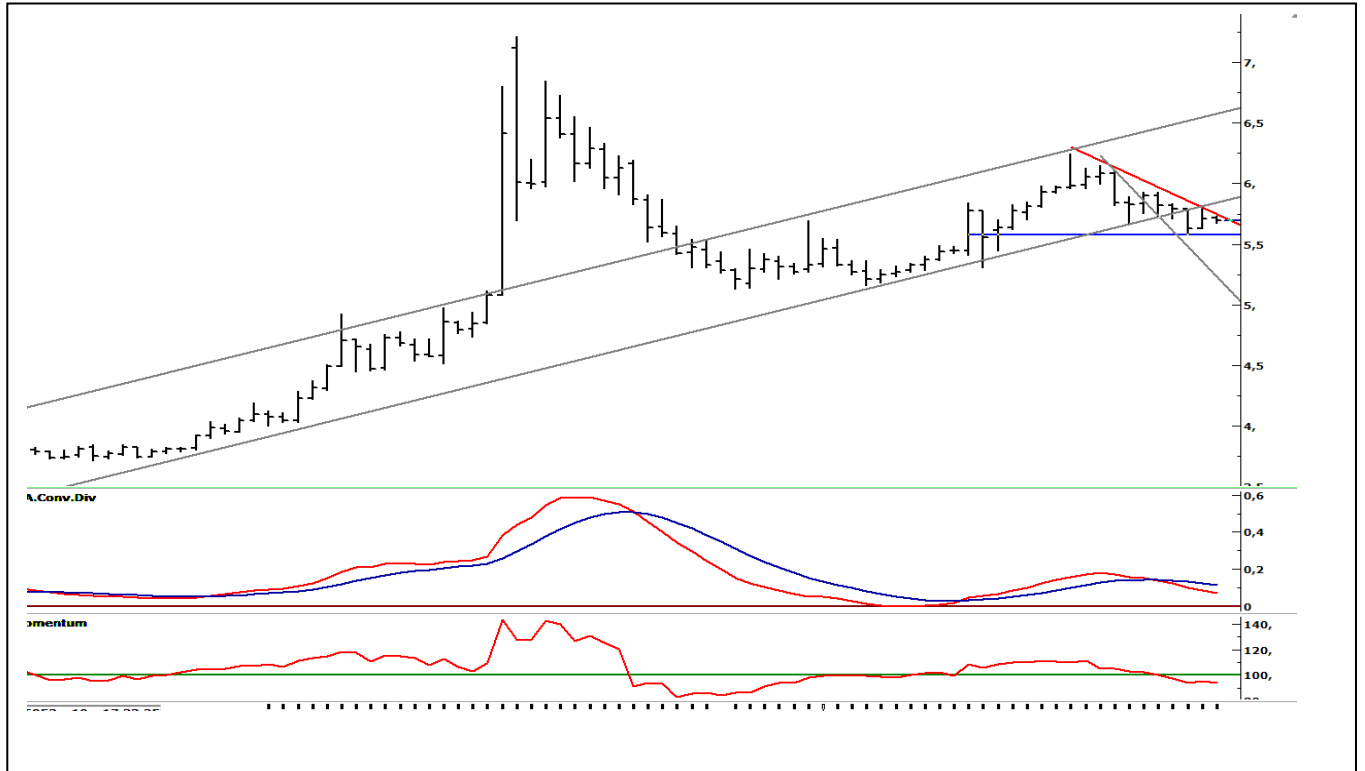
19.07.2019

USDTRY

	Son	Destek-1	Destek-2	Destek-3	Direnç-1	Direnç-2	Direnç-3
USDTRY	5,64	5,62	5,60	5,58	5,70	5,75	5,80

ABD Başkanı Trump'ın, "S-400 konusunda Türkiye'ye şu an yaptırım arayışında değilim" açıklamasının ardından, dolar/TL kurunda dün akşam saatlerinde 5,61'e kadar geri çekilme yaşandı. Diğer taraftan Fed yetkililerinin "50 bp'lık faiz indirimi" beklentilerini artırması da küresel para birimlerine destek vermektedir. Dünkü işlemlerde 5,6120-5,7095 aralığında hareket eden dolar/TL kurunda, 5,70 altında hareketini belirginleştirdi. Teknik olarak önemsedığımız 5,70 (5 ve 22 günlük AO'ları) seviyesi altında hareketini artıran kurda dünkü işlemlerde, 200 günlük AO desteği olan 5,65 ve ardından 5,62 desteğine doğru geri çekilme görüldü. Yukarı yönde ise 5,70 önemli direnç konumundadır. Bu seviye üzerinde ise 5,75-5,77 (50 günlük AO) bandı önemli direnç bölgesini oluşturmaktadır. Kurda momentumda zayıflama izlenirken, orta vadeli teknik yönde takip ettiğimiz MACD göstergesi sıfır çizgisi altında satım konumuna yaklaştı. Veri gündeminde ise bugün İngiltere'den Haziran ayı Perakende Satış verileri bulunuyor. Ayrıca Almanya'da ÜFE verileri ve Euro Bölgesi'nde cari hesap açıklanacak.

Haftalık dolar/TL grafiği



UYARI: Burada yer alan yatırım bilgi, yorum ve tavsiyeleri yatırım danışmanlığı kapsamında değildir. Yatırım danışmanlığı hizmeti; aracı kurumlar, portföy yönetim şirketleri, mevduat kabul etmeyen bankalar ile müşteri arasında imzalanacak yatırım danışmanlığı sözleşmesi çerçevesinde sunulmaktadır. Burada yer alan yorum ve tavsiyeler, yorum ve tavsiyede bulunanların kişisel görüşlerine dayanmaktadır. Bu görüşler mali durumunuz ile risk ve getiri tercihlerinize uygun olmayabilir. Bu nedenle, sadece burada yer alan bilgilere dayanarak yatırım kararı verilmesi beklentilerinize uygun sonuçlar doğurmayabilir.



İNDİKATÖR BİLGİLENDİRMESİ

RSI: Göreceli güç indeksi anlamına gelir, 0 ve 100 arasında deęişen deęerler verir. RSI genellikle 70 çizgisi ve üzerindeyse fiyatlar aşırı yüksek, 30 çizgisi ve altındaysa aşırı düşük olarak deęerlendirilir. RSI trend yönünü belirlemekte de yardımcıdır. RSI'nın 30 çizgisinin altına düşüp tekrar yükselmeye başlaması durumunda alım sinyali olarak, 70 çizgisinin üzerine çıkıp tepe yaptıktan sonra aşağı dönmesi durumunda satım sinyali olarak deęerlendirilir.

MOMENTUM: Göstergede 100 referans çizgisi olarak alınır. Göstergenin referans çizgisinin altında harekete başlaması "SAT", referans çizgisinin üzerine çıkması "AL" sinyali olarak deęerlendirilir. Momentumun aşırı satış bölgesinden dönüş eğiliminde olması kısa vadede düşüşün tamamlandığını, momentumun belirli bir tepe yapıp aşağı doğru dönmesi, fiyatlardaki artış hızının yavaşladığını ve fiyatların bir süre sonra gerilemeye başlayacağını gösterir. Gösterge 115 çizgisinin üzerindeyken aşırı alım bölgesinde, 85 çizgisinin altındayken aşırı satım bölgesinde olarak yorumlanır.

STOCHASTIC: Stochastic göstergesi "0" ile "100" rakamları arasında dalgalanma gösterir. Gösterge 80'nin üzerine yükseldiğinde aşırı yüksek fiyatları (SAT sinyali), 20'nin altına gerilediğinde ise aşırı düşük fiyatları (AL sinyali) olarak deęerlendirilir. Stochastic trendlerin yönünün sonlanabileceęi noktaları tahmin etmekte kullanılır. Ayrıca tek başına alım-satım sinyalleri için de kullanılmaktadır.

MACD: Orta vadeli göstergelerin en önemlilerinden olan MACD, trend takip edici bir göstergedir. MACD hesaplanırken 12 günlük üssel hareketli ortalamadan 26 günlük üssel hareketli ortalama çıkarılır. Matematiksel olarak iki ayrı hareketli ortalamanın farkını yansıttığından dolayı MACD göstergesinin ortasından 0 (sıfır) eksenini geçmektedir. MACD göstergesinin 9 günlük deęerlerinden oluşan ve TRIGGER adı verilen ikinci hareketli ortalama göstergenin ikinci eğrisini oluşturur ve kesikli çizgiler ile gösterilir. MACD çizgisi kesikli sinyal çizgisini yukarıdan aşağıya doğru kestiğinde "SAT", aşağıdan yukarıya doğru kestiğinde ise "AL" sinyali olarak yorumlanır.

UYARI: Burada yer alan yatırım bilgi, yorum ve tavsiyeleri yatırım danışmanlığı kapsamında deęildir. Yatırım danışmanlığı hizmeti; aracı kurumlar, portföy yönetim şirketleri, mevduat kabul etmeyen bankalar ile müşteri arasında imzalanacak yatırım danışmanlığı sözleşmesi çerçevesinde sunulmaktadır. Burada yer alan yorum ve tavsiyeler, yorum ve tavsiyede bulunanların kişisel görüşlerine dayanmaktadır. Bu görüşler mali durumunuz ile risk ve getiri tercihlerinize uygun olmayabilir. Bu nedenle, sadece burada yer alan bilgilere dayanılarak yatırım kararı verilmesi beklentilerinize uygun sonuçlar doğurmayabilir.

**PİRAMİT MENKUL KIYMETLER A.Ő.**

Gümüşsuyu Mah. İnönü Cad. IŐık Apt. No:53 Kat:5 Daire 9-10 Taksim/İstanbul
Tel: 0212 293 95 00 Faks: 0212 293 95 60

ŐiŐli Őubesi

Halaskargazi Cad. No:111 D:4 Kat:1 ŐiŐli/İstanbul
Tel: 0212 395 32 33 Faks: 0212 230 81 15

Balıkesir İrtibat Bürosu

Eski Kuyumcular Mahallesi, Mekik Sokak, Korkmaz İŐ Hanı No: 18 Balıkesir
Tel: 0266 245 91 21 Faks: 0266 245 23 34

Sevgöl DÜZGÜN
AraŐtırma Müdürü
212 3953213

sevgul.duzgun@piramitmenkul.com.tr