



TEKNİK BÜLTEN

PİRAMİT MENKUL KIYMETLER

www.piramitmenkul.com.tr

10.07.2019

TEKNİK TAKİP LİSTESİ

Hisse	Kapanış	Dirençler	Stop-loss
DOHOL	1,16	1,19-1,22	1,15
SELEC	4,40	4,51-4,60	4,35

İNDİKATÖRLER

Hisse	5 Günlük AO	22 Günlük AO	50 Günlük AO	200 Günlük AO	RSI	MOMENTUM	STOCHASTİC	MACD
DOHOL	1,17	1,15	1,10	1,05	57,61	103,57	SAT	AL
SELEC	4,49	4,69	4,59	3,86	41,78	91,29	AL	SAT

UYARI: Burada yer alan yatırım bilgi, yorum ve tavsiyeleri yatırım danışmanlığı kapsamında değildir. Yatırım danışmanlığı hizmeti; aracı kurumlar, portföy yönetim şirketleri, mevduat kabul etmeyen bankalar ile müşteri arasında imzalanacak yatırım danışmanlığı sözleşmesi çerçevesinde sunulmaktadır. Burada yer alan yorum ve tavsiyeler, yorum ve tavsiyede bulunanların kişisel görüşlerine dayanmaktadır. Bu görüşler mali durumunuz ile risk ve getiri tercihlerinize uygun olmayabilir. Bu nedenle, sadece burada yer alan bilgilere dayanılarak yatırım kararı verilmesi beklentilerinize uygun sonuçlar doğurmayabilir.



TEKNİK BÜLTEN

PİRAMİT MENKUL KIYMETLER

www.piramitmenkul.com.tr

10.07.2019

BIST-100

	Kapanış	Destek-1	Destek-2	Destek-3	Direnç-1	Direnç-2	Direnç-3
BIST100	96.811	96.000	95.400	94.000	98.000	99.000	100.500

Dünkü işlemlere yatay yönde başlangıç yapan BIST100 endeksi, gün içinde 96.783-99.115 bandında hareket etti. Kapanışta ise %1,91 oranında değer kaybı ile 96.811 puanda yer buldu. Son iki günlük hareket bandı olan 98.000-99.000 aralığı dün aşağı yönde kırıldı. Endekste yükselen kanalın alt bandı olan 98.000'nin kırılması ile satış baskısının arttığını izledik. Tepki alımlarında ise 99.000 direnci aşılamadı. Genel görüşümüz 98.000 altında kalınması halinde negatif görüntü artarak, 96.000 seviyesine doğru geri çekilme olabileceği şeklindedir. Sonraki önemli nokta ise 200 günlük AO seviyesi olan 95.416 orta vadeli teknik yönde önemli konumdur. Orta vadeli göstergesi MACD alım konumunu sürdürmesine karşın, kısa vadeli teknik göstergelerden RSI, momentum ve stochastikte zayıf konumunda bulunuyor. Endeks dolar bazında günü 1,68 cente gerileyerek kapattı. Kurda geçtiğimiz hafta başında oluşan boşluğunda kapanması için 1,65-1,60 cent bölgesine doğru geri çekilme olabilir. Endeksin güne yatay yönde başlangıç yapmasını beklemekteyiz.

Günlük BIST100 Grafiği



UYARI: Burada yer alan yatırım bilgi, yorum ve tavsiyeleri yatırım danışmanlığı kapsamında değildir. Yatırım danışmanlığı hizmeti; aracı kurumlar, portföy yönetim şirketleri, mevduat kabul etmeyen bankalar ile müşteri arasında imzalanacak yatırım danışmanlığı sözleşmesi çerçevesinde sunulmaktadır. Burada yer alan yorum ve tavsiyeler, yorum ve tavsiyede bulunanların kişisel görüşlerine dayanmaktadır. Bu görüşler mali durumunuz ile risk ve getiri tercihlerinize uygun olmayabilir. Bu nedenle, sadece burada yer alan bilgilere dayanarak yatırım kararı verilmesi beklentilerinize uygun sonuçlar doğurmayabilir.



TEKNİK BÜLTEN

PİRAMİT MENKUL KIYMETLER

www.piramitmenkul.com.tr

10.07.2019

VIOP30 Yakın Vade Kontratı

	Kapanış	Destek-1	Destek-2	Destek-3	Direnç-1	Direnç-2	Direnç-3
VIOP30	125.525	125.800	124.000	122.500	127.600	128.500	130.000

Dünkü işlemlere satış baskısı altında başlayan VIOP30 Yakın Vade Kontratında gün içinde 125.400-127.900 aralığında hareket edildi. Kontrat günü 125.525 seviyesinden tamamladı. Son iki günlük işlemlerde yükselen kanalın alt bandına (126.000) test eden kontrat, dün günü bu seviyenin altında kapattı. Kısa vadede bu seviyenin altında kalınması halinde, negatif görünüm artabilir ve 125.800 ve 124.000 desteklerine doğru geri çekilme görülebilir. Teknik görüntünün pozitif dönüşüne için ise ilk etapta 5 günlük AO'su 127,600'ün geçilmesi gerektiğini düşünmekteyiz. Sonraki dirençler ise 128.500 ve 130.000'de bulunmaktadır.

Günlük VIOP30 Yakın Vade Kontratı



UYARI: Burada yer alan yatırım bilgi, yorum ve tavsiyeleri yatırım danışmanlığı kapsamında değildir. Yatırım danışmanlığı hizmeti; aracı kurumlar, portföy yönetim şirketleri, mevduat kabul etmeyen bankalar ile müşteri arasında imzalanacak yatırım danışmanlığı sözleşmesi çerçevesinde sunulmaktadır. Burada yer alan yorum ve tavsiyeler, yorum ve tavsiyede bulunanların kişisel görüşlerine dayanmaktadır. Bu görüşler mali durumunuz ile risk ve getiri tercihlerinize uygun olmayabilir. Bu nedenle, sadece burada yer alan bilgilere dayanarak yatırım kararı verilmesi beklentilerinize uygun sonuçlar doğurmayabilir.



TEKNİK BÜLTEN

PİRAMİT MENKUL KIYMETLER

www.piramitmenkul.com.tr

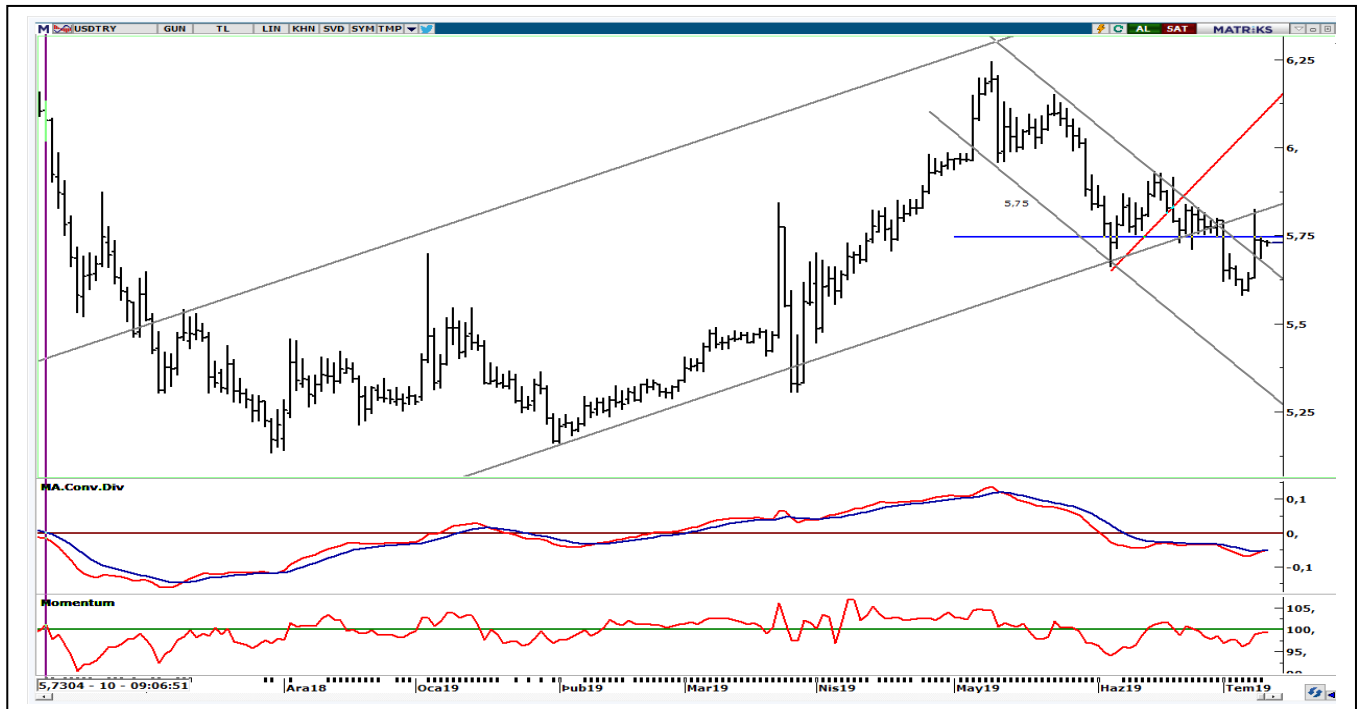
10.07.2019

USDTRY

	Son	Destek-1	Destek-2	Destek-3	Direnç-1	Direnç-2	Direnç-3
USDTRY	5,72	5,70	5,65	5,60	5,75	5,80	5,8230

Dolar/TL kurunda, dünkü işlemlerde 5,6295-5,8249 aralığında hareket edildi. Gün içi gelen alımlarda 5,75 direnç olarak çalışırken, 5,70 altına gerilemelerde ise tepki alımları geldiğini izledik. Son iki günlük işlemelerde 200 günlük AO'sı olan 5,65 üzerinde harekete başlayan kurda, 5,70 (iki aylık alçalan trend direnci) üzerinde güç kazanılması halinde 5,75 ve 5,8230 (50 günlük AO) seviyeleri görülebilir. Orta vadeli teknik yönde takip ettiğimiz MACD göstergesi dün sıfır çizgisi altında "AL" konumuna geçti. Küresel piyasalarda geçtiğimiz hafta gelen istihdam verilerinin ardından Fed'in faiz indirim beklentilerinin azalması ile Fed Başkanı Powell'in yapacağı konuşmalar bekleniyor. Bir önceki hafta 95,800 civarından destek bulan dolar endeksinde (DXY) yükseliş eğilimi devam etmektedir. DXY'de 200 günlük AO seviyesi olan 97,00 üzerinde yükseliş atakları görülebilir. Orta vadeli yönde önemli direnç ise 98,00'de bulunmaktadır. Powell'in bugün Temsilciler Meclisi'nde, Perşembe günü de Senato'ya yapacağı yarıyıl para politikası sunumu gerçekleştirecek. Veri gündeminde bugün Çin TÜFE ve Fed toplantı tutanakları, Perşembe günü ABD TÜFE verisi ve ECB toplantı tutanakları ön plana çıkmaktadır. Cuma günü ise ABD TÜFE verisi takip edilecek. Yurtiçinde ise Perşembe günü Mayıs ayı Cari işlemler dengesi ve Cuma günü Mayıs ayı sanayi üretimi açıklanacak.

Haftalık dolar/TL grafiği



UYARI: Burada yer alan yatırım bilgi, yorum ve tavsiyeleri yatırım danışmanlığı kapsamında değildir. Yatırım danışmanlığı hizmeti; aracı kurumlar, portföy yönetim şirketleri, mevduat kabul etmeyen bankalar ile müşteri arasında imzalanacak yatırım danışmanlığı sözleşmesi çerçevesinde sunulmaktadır. Burada yer alan yorum ve tavsiyeler, yorum ve tavsiyede bulunanların kişisel görüşlerine dayanmaktadır. Bu görüşler mali durumunuz ile risk ve getiri tercihlerinize uygun olmayabilir. Bu nedenle, sadece burada yer alan bilgilere dayanarak yatırım kararı verilmesi beklentilerinize uygun sonuçlar doğurmayabilir.



TEKNİK BÜLTEN

PİRAMİT MENKUL KIYMETLER

www.piramitmenkul.com.tr

10.07.2019

İNDİKATÖR BİLGİLENDİRMESİ

RSI: Göreceli güç indeksi anlamına gelir, 0 ve 100 arasında deęişen deęerler verir. RSI genellikle 70 çizgisi ve üzerindeyse fiyatlar aşırı yüksek, 30 çizgisi ve altındaysa aşırı düşük olarak deęerlendirilir. RSI trend yönünü belirlemekte de yardımcıdır. RSI'nın 30 çizgisinin altına düşüp tekrar yükselmeye başlaması durumunda alım sinyali olarak, 70 çizgisinin üzerine çıkıp tepe yaptıktan sonra aşağı dönmesi durumunda satım sinyali olarak deęerlendirilir.

MOMENTUM: Göstergede 100 referans çizgisi olarak alınır. Göstergenin referans çizgisinin altında harekete başlaması "SAT", referans çizgisinin üzerine çıkması "AL" sinyali olarak deęerlendirilir. Momentumun aşırı satış bölgesinden dönüş eğiliminde olması kısa vadede düşüşün tamamlandığını, momentumun belirli bir tepe yapıp aşağı doğru dönmesi, fiyatlardaki artış hızının yavaşladığını ve fiyatların bir süre sonra gerilemeye başlayacağını gösterir. Gösterge 115 çizgisinin üzerindeyken aşırı alım bölgesinde, 85 çizgisinin altındayken aşırı satım bölgesinde olarak yorumlanır.

STOCHASTIC: Stochastic göstergesi "0" ile "100" rakamları arasında dalgalanma gösterir. Gösterge 80'nin üzerine yükseldiğinde aşırı yüksek fiyatları (SAT sinyali), 20'nin altına gerilediğinde ise aşırı düşük fiyatları (AL sinyali) olarak deęerlendirilir. Stochastic trendlerin yönünün sonlanabileceęi noktaları tahmin etmekte kullanılır. Ayrıca tek başına alım-satım sinyalleri için de kullanılmaktadır.

MACD: Orta vadeli göstergelerin en önemlilerinden olan MACD, trend takip edici bir göstergedir. MACD hesaplanırken 12 günlük üssel hareketli ortalamadan 26 günlük üssel hareketli ortalama çıkarılır. Matematiksel olarak iki ayrı hareketli ortalamanın farkını yansıttığından dolayı MACD göstergesinin ortasından 0 (sıfır) eksenini geçmektedir. MACD göstergesinin 9 günlük deęerlerinden oluşan ve TRIGGER adı verilen ikinci hareketli ortalama göstergenin ikinci eğrisini oluşturur ve kesikli çizgiler ile gösterilir. MACD çizgisi kesikli sinyal çizgisini yukarıdan aşağıya doğru kestiğinde "SAT", aşağıdan yukarıya doğru kestiğinde ise "AL" sinyali olarak yorumlanır.

UYARI: Burada yer alan yatırım bilgi, yorum ve tavsiyeleri yatırım danışmanlığı kapsamında deęildir. Yatırım danışmanlığı hizmeti; aracı kurumlar, portföy yönetim şirketleri, mevduat kabul etmeyen bankalar ile müşteri arasında imzalanacak yatırım danışmanlığı sözleşmesi çerçevesinde sunulmaktadır. Burada yer alan yorum ve tavsiyeler, yorum ve tavsiyede bulunanların kişisel görüşlerine dayanmaktadır. Bu görüşler mali durumunuz ile risk ve getiri tercihlerinize uygun olmayabilir. Bu nedenle, sadece burada yer alan bilgilere dayanılarak yatırım kararı verilmesi beklentilerinize uygun sonuçlar doğurmayabilir.

**PİRAMİT MENKUL KIYMETLER A.Ő.**

Gümüşsuyu Mah. İnönü Cad. IŐık Apt. No:53 Kat:5 Daire 9-10 Taksim/İstanbul
Tel: 0212 293 95 00 Faks: 0212 293 95 60

ŐiŐli Őubesi

Halaskargazi Cad. No:111 D:4 Kat:1 ŐiŐli/İstanbul
Tel: 0212 395 32 33 Faks: 0212 230 81 15

Balıkesir İrtibat Bürosu

Eski Kuyumcular Mahallesi, Mekik Sokak, Korkmaz İŐ Hanı No: 18 Balıkesir
Tel: 0266 245 91 21 Faks: 0266 245 23 34

Sevgöl DÜZGÜN
AraŐtırma Müdürü
212 3953213

sevgul.duzgun@piramitmenkul.com.tr