



## TEKNİK BÜLTEN

PİRAMİT MENKUL KIYMETLER

www.piramitmenkul.com.tr

02.07.2019

## TEKNİK TAKİP LİSTESİ

Hisse	Kapanış	Dirençler	Stop-loss
EREGL	7,96	8,10-8,21	7,90
NETAS	7,16	7,25-7,34	7,11
PETKM	4,17	4,25-4,32	4,10
TRKCM	3,04	3,09-3,20	2,99

## İNDİKATÖRLER

Hisse	5 Günlük AO	22 Günlük AO	50 Günlük AO	200 Günlük AO	RSI	MOMENTUM	STOCHASTİC	MACD
EREGL	7,85	7,61	7,51	7,40	66,97	106,85	AL	AL
NETAŞ	6,96	6,73	6,50	7,11	64,86	107,19	AL	AL
PETKM	4,02	3,94	3,79	3,89	66,32	101,7	AL	AL
TRKCM	2,99	2,90	2,86	3,10	59,67	107,80	AL	AL

**UYARI:** Burada yer alan yatırım bilgi, yorum ve tavsiyeleri yatırım danışmanlığı kapsamında değildir. Yatırım danışmanlığı hizmeti; aracı kurumlar, portföy yönetim şirketleri, mevduat kabul etmeyen bankalar ile müşteri arasında imzalanacak yatırım danışmanlığı sözleşmesi çerçevesinde sunulmaktadır. Burada yer alan yorum ve tavsiyeler, yorum ve tavsiyede bulunanların kişisel görüşlerine dayanmaktadır. Bu görüşler mali durumunuz ile risk ve getiri tercihlerinize uygun olmayabilir. Bu nedenle, sadece burada yer alan bilgilere dayanılarak yatırım kararı verilmesi beklentilerinize uygun sonuçlar doğurmayabilir.



## BIST-100

	Kapanış	Destek-1	Destek-2	Destek-3	Direnç-1	Direnç-2	Direnç-3
BIST100	99.735	95.200	94.500	92.500	97.000	99.000	100.000

BIST100 endeksi, yeni haftanın ilk işlem gününe yukarı kaçış boşluğu ile 98.662 puandan başladıktan sonra gün genelinde alıcılı seyretti. Endeksin günlük hareket bandı ise 98.374-99.970 aralığında gerçekleşti. Endeksin gün sonu kapanışı ise %3,37 artı ile 99.735 puandan gerçekleşti. Geçtiğimiz hafta boyunca 200 günlük AO'sının da yaklaştığı 95.000 seviyesi üzerinde güç kazanmaya çalışan endeks, dün gelen alımlarla orta vadeli yönünü yukarı çevirdi. Son iki aylık işlemlerden oluşan yükselen kanalın üst bandı bugün itibarıyla 100.800 civarından geçmektedir. Endeksin teknik yükselişini ilk etapta kanal direncine kadar sürdürmesi beklenebilir. Kanal direncine olası yükselişlerde kar satışları görülebilir. Olası satışlarda ise 98.500 ve 97.000 ilk destekler konumundadır. Orta vadeli yönde takip edilen MACD sıfır çizgisi üzerinde "AL" konumunda bulunuyor. Son iki aydır geçilemeyen 1,65 centin üzerinde yükselişin hız kazanması orta vadeli görüntü için olumlu. Endeks, 1,70-1,75 bölgesinin desteğe dönüşmesi halinde uzun vadeli direnç konumunda olan 2 cent gündeme gelebilir. Endeksin güne alıcılı başlangıç yapmasını beklemekteyiz.

## Günlük BIST100 Grafiği



**UYARI:** Burada yer alan yatırım bilgi, yorum ve tavsiyeleri yatırım danışmanlığı kapsamında değildir. Yatırım danışmanlığı hizmeti; aracı kurumlar, portföy yönetim şirketleri, mevduat kabul etmeyen bankalar ile müşteri arasında imzalanacak yatırım danışmanlığı sözleşmesi çerçevesinde sunulmaktadır. Burada yer alan yorum ve tavsiyeler, yorum ve tavsiyede bulunanların kişisel görüşlerine dayanmaktadır. Bu görüşler mali durumunuz ile risk ve getiri tercihlerinize uygun olmayabilir. Bu nedenle, sadece burada yer alan bilgilere dayanarak yatırım kararı verilmesi beklentilerinize uygun sonuçlar doğurmayabilir.



## TEKNİK BÜLTEN

PİRAMİT MENKUL KIYMETLER

www.piramitmenkul.com.tr

02.07.2019

## VIOP30 Yakın Vade Kontratı

	Kapanış	Destek-1	Destek-2	Destek-3	Direnç-1	Direnç-2	Direnç-3
VIOP30	129.675	129.000	127.500	125.800	130.000	132.500	134.000

VIOP30 yakın vade kontratı dünkü işlemlere hızlı yükselişle başladıktan sonra gün genelinde alıcılı seyretti. Kontrat gün içinde 125.625-129.875 bandında hareket ettikten sonra günü 129.675 puandan kapattı. Geçtiğimiz hafta içinde hedeflenen 200 günlük AO direnci 125.800 üzerinde güç kazanan Kontratta, bu seviye üzerinde hareketin devam etmesi halinde 130.000 ve 132.500 dirençleri hedeflenebilir. Kontratın orta vadeli teknik göstergelerinden MACD sıfır çizgisi üzerinde alım konumunda bulunmaktadır. Kontratın 129.000 seviyesini koruması kısa vadeli satış baskısına girilmemesi için önemli. Bu seviye altında ise 127.500 ve 125.800 önemli destekleri oluşturmaktadır.

## Günlük VIOP30 Yakın Vade Kontratı



**UYARI:** Burada yer alan yatırım bilgi, yorum ve tavsiyeleri yatırım danışmanlığı kapsamında değildir. Yatırım danışmanlığı hizmeti; aracı kurumlar, portföy yönetim şirketleri, mevduat kabul etmeyen bankalar ile müşteri arasında imzalanacak yatırım danışmanlığı sözleşmesi çerçevesinde sunulmaktadır. Burada yer alan yorum ve tavsiyeler, yorum ve tavsiyede bulunanların kişisel görüşlerine dayanmaktadır. Bu görüşler mali durumunuz ile risk ve getiri tercihlerinize uygun olmayabilir. Bu nedenle, sadece burada yer alan bilgilere dayanarak yatırım kararı verilmesi beklentilerinize uygun sonuçlar doğurmayabilir.



## TEKNİK BÜLTEN

PIRAMİT MENKUL KIYMETLER  
www.piramitmenkul.com.tr

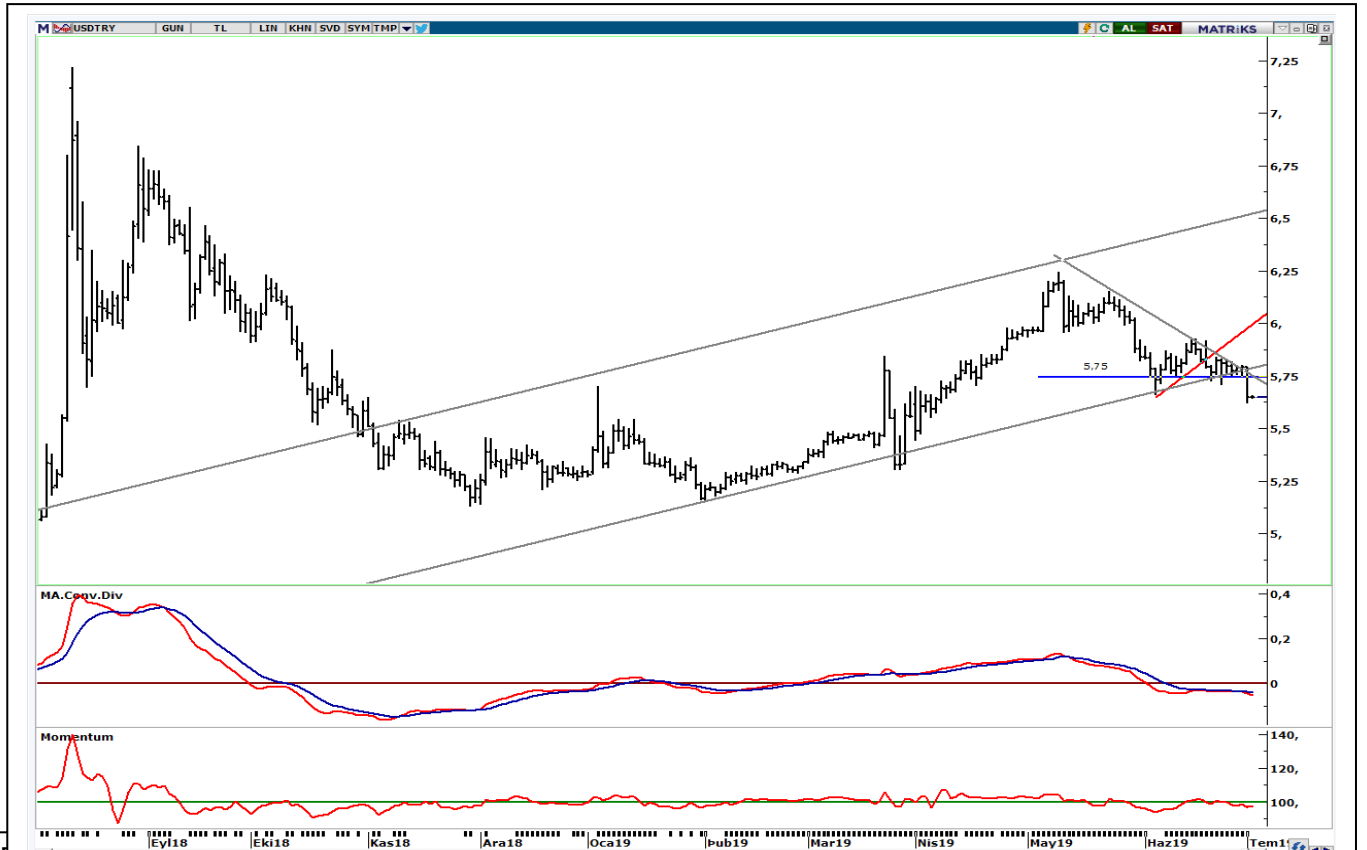
02.07.2019

## USDTRY

	Son	Destek-1	Destek-2	Destek-3	Direnç-1	Direnç-2	Direnç-3
USDTRY	5,65	5,64	5,62	5,60	5,70	5,75	5,78

Hafta sonu gerçekleşen G20 zirvesinde ticaret geriliminin azalması ve Trump'ın S400 nedeniyle Türkiye'ye yaptırım uygulanmayacağını açıklamasının etkisi ile TL varlıklar dün pozitif görüntü sergiledi. Dolar /TL kuru dünkü işlemlerde 200 günlük AO (5,65) desteğinin altını test etti. Öte yandan Mart 2018'den gelen uzun vadeli yükselen kanalın alt bandı (5,75) altında hareket başladı. Kurda 5,65-5,75 seviyeleri uzun vadeli yönde önemli seviyeleri oluşturmaktadır. Bu iki seviye altında kalınması halinde 5,50 desteği gündeme gelebilir. Kurda olası tepkilerde ise 5,70 (5 günlük AO) ve 5,75 kısa vadeli dirençleri oluşturmaktadır. Yurt içi piyasalarda bu hafta **haziran ayı enflasyon verileri izlenecek**. Baz etkisi nedeniyle Haziran ayından itibaren enflasyonda aşağı yönde seyir başlayabilir. Haziran ayında Enflasyonun aylık %0,05 artması, yıllık bazda %15,8 seviyesine gerilemesi beklenmektedir. Küresel piyasalarda bu hafta Çarşamba günü ADP tarım dışı istihdam ve Cuma günü **ABD tarım dışı istihdam ve işsizlik verileri takip edilecek**.

## Günlük dolar/TL grafiği



## UYARI

Şirketimiz, merkezi ve yerel bankalar ile diğer kurumlarla yaptığımız işlemlerimizin güvenliğini sağlamak amacıyla, sadece burada yer alan yatırım ve tavsiyeler, yorum ve tavsiyede bulunanların kişisel görüşlerine dayanmaktadır. Bu görüşler mali durumunuz ile risk ve getiri tercihlerinize uygun olmayabilir. Bu nedenle, sadece burada yer alan bilgilere dayanarak yatırım kararı verilmesi beklentilerinize uygun sonuçlar doğurmayabilir.



## İNDİKATÖR BİLGİLENDİRMESİ

**RSI:** Göreceli güç indeksi anlamına gelir, 0 ve 100 arasında değişen değerler verir. RSI genellikle 70 çizgisi ve üzerindeyse fiyatlar aşırı yüksek, 30 çizgisi ve altındaysa aşırı düşük olarak değerlendirilir. RSI trend yönünü belirlemekte de yardımcıdır. RSI'nın 30 çizgisinin altına düşüp tekrar yükselmeye başlaması durumunda alım sinyali olarak, 70 çizgisinin üzerine çıkıp tepe yaptıktan sonra aşağı dönmesi durumunda satım sinyali olarak değerlendirilir.

**MOMENTUM:** Göstergede 100 referans çizgisi olarak alınır. Göstergenin referans çizgisinin altında harekete başlaması "SAT", referans çizgisinin üzerine çıkması "AL" sinyali olarak değerlendirilir. Momentumun aşırı satış bölgesinden dönüş eğiliminde olması kısa vadede düşüşün tamamlandığını, momentumun belirli bir tepe yapıp aşağı doğru dönmesi, fiyatlardaki artış hızının yavaşladığını ve fiyatların bir süre sonra gerilemeye başlayacağını gösterir. Gösterge 115 çizgisinin üzerindeyken aşırı alım bölgesinde, 85 çizgisinin altındayken aşırı satım bölgesinde olarak yorumlanır.

**STOCHASTIC:** Stochastic göstergesi "0" ile "100" rakamları arasında dalgalanma gösterir. Gösterge 80'nin üzerine yükseldiğinde aşırı yüksek fiyatları (SAT sinyali), 20'nin altına gerilediğinde ise aşırı düşük fiyatları (AL sinyali) olarak değerlendirilir. Stochastic trendlerin yönünün sonlanabileceği noktaları tahmin etmekte kullanılır. Ayrıca tek başına alım-satım sinyalleri için de kullanılmaktadır.

**MACD:** Orta vadeli göstergelerin en önemlilerinden olan MACD, trend takip edici bir göstergedir. MACD hesaplanırken 12 günlük üssel hareketli ortalamadan 26 günlük üssel hareketli ortalama çıkarılır. Matematiksel olarak iki ayrı hareketli ortalamanın farkını yansıttığından dolayı MACD göstergesinin ortasından 0 (sıfır) eksenini geçmektedir. MACD göstergesinin 9 günlük değerlerinden oluşan ve TRIGGER adı verilen ikinci hareketli ortalama göstergenin ikinci eğrisini oluşturur ve kesikli çizgiler ile gösterilir. MACD çizgisi kesikli sinyal çizgisini yukarıdan aşağıya doğru kestiğinde "SAT", aşağıdan yukarıya doğru kestiğinde ise "AL" sinyali olarak yorumlanır.

**UYARI:** Burada yer alan yatırım bilgi, yorum ve tavsiyeleri yatırım danışmanlığı kapsamında değildir. Yatırım danışmanlığı hizmeti; aracı kurumlar, portföy yönetim şirketleri, mevduat kabul etmeyen bankalar ile müşteri arasında imzalanacak yatırım danışmanlığı sözleşmesi çerçevesinde sunulmaktadır. Burada yer alan yorum ve tavsiyeler, yorum ve tavsiyede bulunanların kişisel görüşlerine dayanmaktadır. Bu görüşler mali durumunuz ile risk ve getiri tercihlerinize uygun olmayabilir. Bu nedenle, sadece burada yer alan bilgilere dayanarak yatırım kararı verilmesi beklentilerinize uygun sonuçlar doğurmayabilir.

**PİRAMİT MENKUL KIYMETLER A.Ő.**

Gümüşsuyu Mah. İnönü Cad. IŐık Apt. No:53 Kat:5 Daire 9-10 Taksim/İstanbul  
Tel: 0212 293 95 00 Faks: 0212 293 95 60

**ŐiŐli Őubesi**

Halaskargazi Cad. No:111 D:4 Kat:1 ŐiŐli/İstanbul  
Tel: 0212 395 32 33 Faks: 0212 230 81 15

**Balıkesir İrtibat Bürosu**

Eski Kuyumcular Mahallesi, Mekik Sokak, Korkmaz İŐ Hanı No: 18 Balıkesir  
Tel: 0266 245 91 21 Faks: 0266 245 23 34

**Sevgöl DÜZGÜN**  
**AraŐtırma Müdürü**  
**212 3953213**

[sevgul.duzgun@piramitmenkul.com.tr](mailto:sevgul.duzgun@piramitmenkul.com.tr)