



## TEKNİK BÜLTEN

PİRAMİT MENKUL KIYMETLER

www.piramitmenkul.com.tr

25.06.2019

## TEKNİK TAKİP LİSTESİ

Hisse	Kapanış	Dirençler	Stop-loss
ECILC	2,30	2,35-2,42	2,27
KOZAL	52,90	54,00-54,80	52,30
TRKCM	3,00	3,12-3,20	2,95

## İNDİKATÖRLER

Hisse	5 Günlük AO	22 Günlük AO	50 Günlük AO	200 Günlük AO	RSI	MOMENTUM	STOCHASTİC	MACD
ECILC	2,29	2,31	2,33	2,50	46,28	96,23	AL	AL
KOZAL	51,14	49,58	46,06	47,92	70,29	107,74	AL	AL
TRKCM	2,90	2,83	2,85	3,12	60,97	103,45	AL	AL

**UYARI:** Burada yer alan yatırım bilgi, yorum ve tavsiyeleri yatırım danışmanlığı kapsamında değildir. Yatırım danışmanlığı hizmeti; aracı kurumlar, portföy yönetim şirketleri, mevduat kabul etmeyen bankalar ile müşteri arasında imzalanacak yatırım danışmanlığı sözleşmesi çerçevesinde sunulmaktadır. Burada yer alan yorum ve tavsiyeler, yorum ve tavsiyede bulunanların kişisel görüşlerine dayanmaktadır. Bu görüşler mali durumunuz ile risk ve getiri tercihlerinize uygun olmayabilir. Bu nedenle, sadece burada yer alan bilgilere dayanılarak yatırım kararı verilmesi beklentilerinize uygun sonuçlar doğurmayabilir.



## TEKNİK BÜLTEN

PİRAMİT MENKUL KIYMETLER  
www.piramitmenkul.com.tr

25.06.2019

## BIST-100

	Kapanış	Destek-1	Destek-2	Destek-3	Direnç-1	Direnç-2	Direnç-3
BIST100	95.182	94.000	92.500	90.500	95.200	97.000	98.500

Yeni haftaya yukarı kaçış boşluğu ile 96.000 üzerinde başlangıç yapan BIST100 endeksi, günü %1,23 oranında yükseliş ile 95.182 puandan kapattı. Endeksin günlük hareket bandı 90.392-95.954 aralığında gerçekleşti. Günün ilk yarısında 96.211 puana kadar yükseliş yaşayan endeks, bu seviyenin aşılmasını ile gelen satışları 95.000 civarından karşıladı. 200 günlük AO'sunun da yaklaştığı 95.000 civarı, teknik yönde önemli konumdur. Endeksin beş haftalık işlemlerinden oluşan yükselen kanalın alt bandı 93.000, üst bandı ise 99.000'de bulunmaktadır. Genel görüşümüz 200 günlük AO'su 95.200 üzerinde kapanışların görülmesi kanal üst bandının gündeme gelmesi için önemli olacaktır. Aşağı yönde ise 93.000'nin kırılması halinde 90.500 ve 89.000 desteklerine doğru geri çekilme görülebilir. Endekste orta vadeli gösterge MACD sıfır çizgisi üzerinde alım konumunu sürdürmekte, kısa vadeli göstergelerde ise zayıflama görülmektedir. Endeks dolar bazında 1,63 cente yükselerek kapattı. Endekste 1,60-1,65 cet bandı teknik yönde önemli olabilir. Endeks güne satıcılı görüntü ile başlangıç yapabilir.

## Günlük BIST100 Grafiği



**UYARI:** Burada yer alan yatırım bilgi, yorum ve tavsiyeleri yatırım danışmanlığı kapsamında değildir. Yatırım danışmanlığı hizmeti; aracı kurumlar, portföy yönetim şirketleri, mevduat kabul etmeyen bankalar ile müşteri arasında imzalanacak yatırım danışmanlığı sözleşmesi çerçevesinde sunulmaktadır. Burada yer alan yorum ve tavsiyeler, yorum ve tavsiyede bulunanların kişisel görüşlerine dayanmaktadır. Bu görüşler mali durumunuz ile risk ve getiri tercihlerinize uygun olmayabilir. Bu nedenle, sadece burada yer alan bilgilere dayanarak yatırım kararı verilmesi beklentilerinize uygun sonuçlar doğurmayabilir.



## TEKNİK BÜLTEN

PİRAMİT MENKUL KIYMETLER

www.piramitmenkul.com.tr

25.06.2019

## VIOP30 Yakın Vade Kontratı

	Kapanış	Destek-1	Destek-2	Destek-3	Direnç-1	Direnç-2	Direnç-3
VIOP30	119.675	118.000	115.000	113.200	121.200	122.500	124.000

VIOP30 yakın vade kontratı günü ilk yarısında hızlı yükseliş ile 121.100 puana kadar yükseliş yaşadktan sonra, ikinci yarıda kar satışları etkisi altında kaldı. Kontratın günlük hareket bandı 118.500-121.100 bandında gerçekleşti. Son üç haftalık işlemlerde 113.000 civarında destek bulunması başlayan yükselişin önemli direnci 121.000 civarında oluşmuştur. Kontratın 200 günlük AO'sının da bulunduğu 121.200 seviyesi orta vadeli teknik yönde önemli konumdur. Bu seviye üzerinde güç kazanılması halinde orta vadeli yükseliş trendine girilebilir. Kontratın kısa vadede 121.200 altında kalması halinde, teknik görüntü zayıflayarak 118.400-118.000 bandına doğru geri çekilme söz konusu olabilir.

## Günlük VIOP30 Yakın Vade Kontratı



**UYARI:** Burada yer alan yatırım bilgi, yorum ve tavsiyeleri yatırım danışmanlığı kapsamında değildir. Yatırım danışmanlığı hizmeti; aracı kurumlar, portföy yönetim şirketleri, mevduat kabul etmeyen bankalar ile müşteri arasında imzalanacak yatırım danışmanlığı sözleşmesi çerçevesinde sunulmaktadır. Burada yer alan yorum ve tavsiyeler, yorum ve tavsiyede bulunanların kişisel görüşlerine dayanmaktadır. Bu görüşler mali durumunuz ile risk ve getiri tercihlerinize uygun olmayabilir. Bu nedenle, sadece burada yer alan bilgilere dayanarak yatırım kararı verilmesi beklentilerinize uygun sonuçlar doğurmayabilir.



## TEKNİK BÜLTEN

PİRAMİT MENKUL KIYMETLER

www.piramitmenkul.com.tr

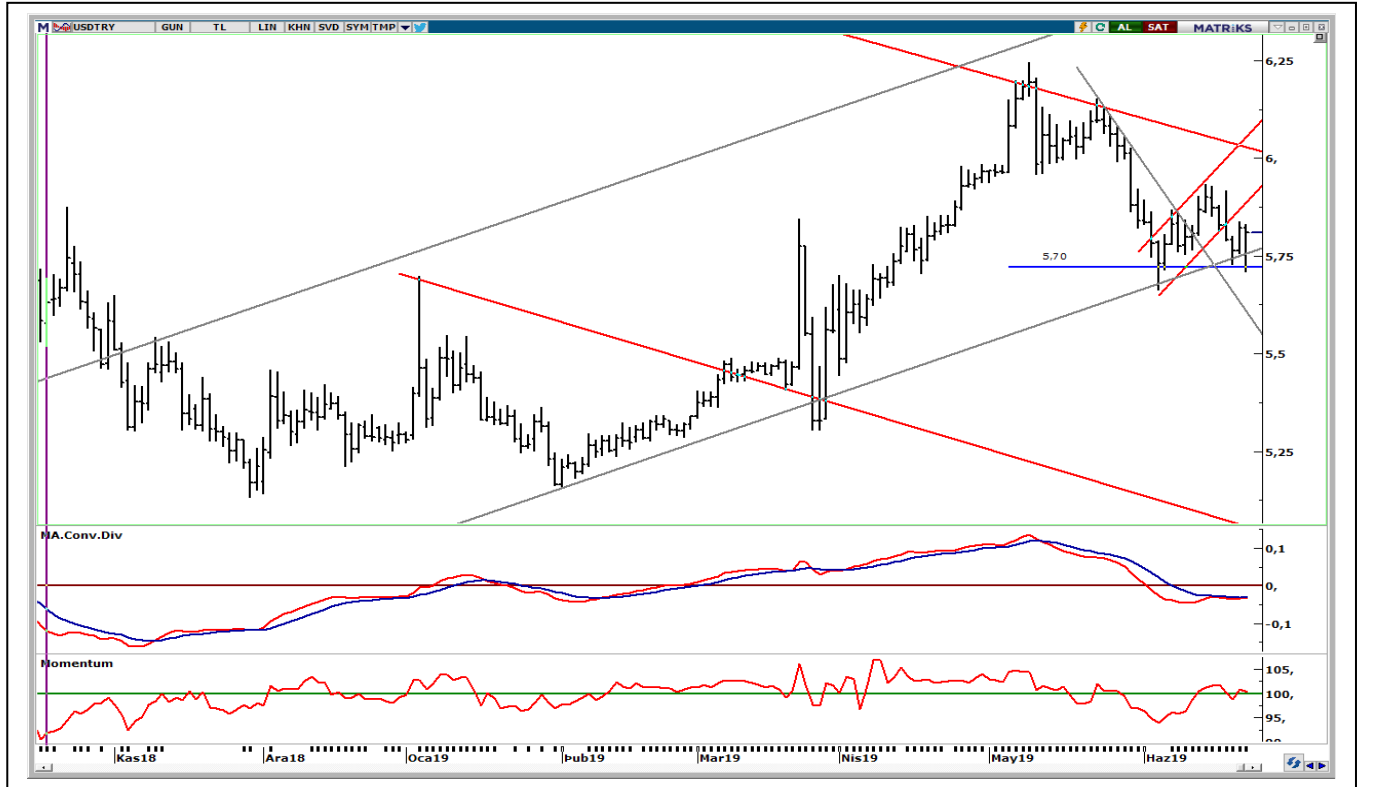
25.06.2019

## USDTRY

	Son	Destek-1	Destek-2	Destek-3	Direnç-1	Direnç-2	Direnç-3
USDTRY	5,75	5,75	5,70	5,66	5,80	5,85	5,90

Seçim belirsizliklerinin sona ermesi ile TL varlıklar, güne alıcılı başladı. Dolar/TL kurunda günlük hareket bandı 5,7105-5,8318 aralığında gerçekleşti. Kurda orta vadeli yönde önemli olan 5,70 desteğine doğru gerilemelerde tepki alımları geldiğini izledik. Kurda Mart 2018'den gelen yükselen kanal alt bandının olduğu 5,75-5,70 bandı üzerinde kalındığı sürece, kısa vadeli trend yukarı dönebilir. Öte yandan 22 günlük AO direnci 5,83'ün geçilmesi halinde ise yukarı hareketlilik ilk etapta 5,90 (50 günlük AO) hedefli devam edebilir. Küresel piyasaların gündeminde Cuma günü Japonya'nın Osaka kentinde başlayacak olan G-20 zirvesi bulunmaktadır. Veri gündeminde ise bugün Fed Başkanı Powell konuşması, Perşembe ABD'de Çekirdek Kişisel Tüketim Harcamaları, ABD 1.Çeyrek GSYH büyümesi bulunmaktadır. Yurtiçinde ise Cuma günü mayıs ayı dış ticaret verileri ve yabancı turist sayısı verileri açıklanacak.

## Günlük dolar/TL grafiği



**UYARI:** Burada yer alan yatırım bilgi, yorum ve tavsiyeleri yatırım danışmanlığı kapsamında değildir. Yatırım danışmanlığı hizmeti; aracı kurumlar, portföy yönetim şirketleri, mevduat kabul etmeyen bankalar ile müşteri arasında imzalanacak yatırım danışmanlığı sözleşmesi çerçevesinde sunulmaktadır. Burada yer alan yorum ve tavsiyeler, yorum ve tavsiyede bulunanların kişisel görüşlerine dayanmaktadır. Bu görüşler mali durumunuz ile risk ve getiri tercihlerinize uygun olmayabilir. Bu nedenle, sadece burada yer alan bilgilere dayanılarak yatırım kararı verilmesi beklentilerinize uygun sonuçlar doğurmayabilir.



## İNDİKATÖR BİLGİLENDİRMESİ

**RSI:** Göreceli güç indeksi anlamına gelir, 0 ve 100 arasında deęişen deęerler verir. RSI genellikle 70 çizgisi ve üzerindeyse fiyatlar aşırı yüksek, 30 çizgisi ve altındaysa aşırı düşük olarak deęerlendirilir. RSI trend yönünü belirlemekte de yardımcıdır. RSI'nın 30 çizgisinin altına düşüp tekrar yükselmeye başlaması durumunda alım sinyali olarak, 70 çizgisinin üzerine çıkıp tepe yaptıktan sonra aşağı dönmesi durumunda satım sinyali olarak deęerlendirilir.

**MOMENTUM:** Göstergede 100 referans çizgisi olarak alınır. Göstergenin referans çizgisinin altında harekete başlaması "SAT", referans çizgisinin üzerine çıkması "AL" sinyali olarak deęerlendirilir. Momentumun aşırı satış bölgesinden dönüş eğiliminde olması kısa vadede düşüşün tamamlandığını, momentumun belirli bir tepe yapıp aşağı doğru dönmesi, fiyatlardaki artış hızının yavaşladığını ve fiyatların bir süre sonra gerilemeye başlayacağını gösterir. Gösterge 115 çizgisinin üzerindeyken aşırı alım bölgesinde, 85 çizgisinin altındayken aşırı satım bölgesinde olarak yorumlanır.

**STOCHASTIC:** Stochastic göstergesi "0" ile "100" rakamları arasında dalgalanma gösterir. Gösterge 80'nin üzerine yükseldiğinde aşırı yüksek fiyatları (SAT sinyali), 20'nin altına gerilediğinde ise aşırı düşük fiyatları (AL sinyali) olarak deęerlendirilir. Stochastic trendlerin yönünün sonlanabileceęi noktaları tahmin etmekte kullanılır. Ayrıca tek başına alım-satım sinyalleri için de kullanılmaktadır.

**MACD:** Orta vadeli göstergelerin en önemlilerinden olan MACD, trend takip edici bir göstergedir. MACD hesaplanırken 12 günlük üssel hareketli ortalamadan 26 günlük üssel hareketli ortalama çıkarılır. Matematiksel olarak iki ayrı hareketli ortalamanın farkını yansıttığından dolayı MACD göstergesinin ortasından 0 (sıfır) eksenini geçmektedir. MACD göstergesinin 9 günlük deęerlerinden oluşan ve TRIGGER adı verilen ikinci hareketli ortalama göstergenin ikinci eğrisini oluşturur ve kesikli çizgiler ile gösterilir. MACD çizgisi kesikli sinyal çizgisini yukarıdan aşağıya doğru kestiğinde "SAT", aşağıdan yukarıya doğru kestiğinde ise "AL" sinyali olarak yorumlanır.

**UYARI:** Burada yer alan yatırım bilgi, yorum ve tavsiyeleri yatırım danışmanlığı kapsamında deęildir. Yatırım danışmanlığı hizmeti; aracı kurumlar, portföy yönetim şirketleri, mevduat kabul etmeyen bankalar ile müşteri arasında imzalanacak yatırım danışmanlığı sözleşmesi çerçevesinde sunulmaktadır. Burada yer alan yorum ve tavsiyeler, yorum ve tavsiyede bulunanların kişisel görüşlerine dayanmaktadır. Bu görüşler mali durumunuz ile risk ve getiri tercihlerinize uygun olmayabilir. Bu nedenle, sadece burada yer alan bilgilere dayanılarak yatırım kararı verilmesi beklentilerinize uygun sonuçlar doğurmayabilir.



## PİRAMİT MENKUL KIYMETLER A.Ő.

Gümüşsuyu Mah. İnönü Cad. IŐık Apt. No:53 Kat:5 Daire 9-10 Taksim/İstanbul  
Tel: 0212 293 95 00 Faks: 0212 293 95 60

### ŐiŐli Őubesi

Halaskargazi Cad. No:111 D:4 Kat:1 ŐiŐli/İstanbul  
Tel: 0212 395 32 33 Faks: 0212 230 81 15

### Balıkesir İrtibat Bürosu

Eski Kuyumcular Mahallesi, Mekik Sokak, Korkmaz İŐ Hanı No: 18 Balıkesir  
Tel: 0266 245 91 21 Faks: 0266 245 23 34

**Sevgöl DÜZGÜN**  
**AraŐtırma Müdürü**  
**212 3953213**

[sevgul.duzgun@piramitmenkul.com.tr](mailto:sevgul.duzgun@piramitmenkul.com.tr)