



## TEKNİK BÜLTEN

PİRAMİT MENKUL KIYMETLER

www.piramitmenkul.com.tr

24.06.2019

## TEKNİK TAKİP LİSTESİ

| Hisse | Kapanış | Dirençler   | Stop-loss |
|-------|---------|-------------|-----------|
| KOZAL | 50,65   | 51,00-52,50 | 50,20     |
| SODA  | 6,85    | 6,94-7,08   | 6,78      |
| ISCTR | 5,62    | 5,70-5,82   | 5,56      |

## İNDİKATÖRLER

| Hisse | 5<br>Günlük<br>AO | 22<br>Günlük<br>AO | 50<br>Günlük<br>AO | 200<br>Günlük<br>AO | RSI   | MOMENTUM | STOCHASTİC | MACD |
|-------|-------------------|--------------------|--------------------|---------------------|-------|----------|------------|------|
| KOZAL | 50,22             | 49,17              | 46,76              | 47,87               | 63,66 | 100,8    | AL         | AL   |
| SODA  | 6,85              | 6,97               | 7,12               | 7,04                | 41,27 | 94,09    | AL         | SAT  |
| ISCTR | 5,54              | 5,24               | 5,20               | 5,17                | 63,02 | 106,44   | AL         | AL   |

**UYARI:** Burada yer alan yatırım bilgi, yorum ve tavsiyeleri yatırım danışmanlığı kapsamında değildir. Yatırım danışmanlığı hizmeti; aracı kurumlar, portföy yönetim şirketleri, mevduat kabul etmeyen bankalar ile müşteri arasında imzalanacak yatırım danışmanlığı sözleşmesi çerçevesinde sunulmaktadır. Burada yer alan yorum ve tavsiyeler, yorum ve tavsiyede bulunanların kişisel görüşlerine dayanmaktadır. Bu görüşler mali durumunuz ile risk ve getiri tercihlerinize uygun olmayabilir. Bu nedenle, sadece burada yer alan bilgilere dayanılarak yatırım kararı verilmesi beklentilerinize uygun sonuçlar doğurmayabilir.



## TEKNİK BÜLTEN

PİRAMİT MENKUL KIYMETLER

www.piramitmenkul.com.tr

24.06.2019

## BIST-100

|         | Kapanış | Destek-1 | Destek-2 | Destek-3 | Direnç-1 | Direnç-2 | Direnç-3 |
|---------|---------|----------|----------|----------|----------|----------|----------|
| BIST100 | 94.022  | 92.500   | 90.500   | 89.000   | 95.200   | 97.000   | 98.500   |

Cuma günü BIST100 endeksi %0,14 oranında kayıpla Cuma gününü 94.022 puandan kapattı. Endeksin haftalık hareket bandı 90.392-95.954 aralığında gerçekleşti. Geçtiğimiz hafta başında 90.392 seviyesine geri çekilen endeksi hafta genelinde alçılı seyrederek, yükselişini 95.954 puana kadar sürdürdü. 200 günlük AO'sı 95.200 üzerinde kalmakta zorlanan endeks haftanın son iki işlem gününde zayıf seyrederek 93.025 puana kadar geri çekildi. Son beş haftalık işlemlerden oluşan yükselen kanaldaki hareketini sürdüren endekste, bu kanalın alt bandı 92.800, üst bandı ise 99.000'de bulunmaktadır. Kanal bandına yakın seyreden endekste yukarı yönde 200 günlük AO'sı 95.200 üzerinde kapanışlar, kanal üst bandının hedeflenmesi için önemli olacaktır. Aşağı yönde ise 92.800'ün kırılması halinde ise yükselen kanaldaki beş haftalık hareket sona ereceğinden aşağıda 90.500 ve 89.000 desteklerine doğru dip arayışına girebilir. Endekste orta vadeli gösterge MACD sıfır çizgisi üzerinde alım konumunu sürdürmekte, kısa vadeli göstergelerde ise zayıflama görülmektedir. Endeks dolar bazında ise 1,62 centten haftayı kapattı. Endekste 1,60-1,65 cet bandı dışındaki hareketler teknik yönde belirleyici olabilir. Dün yenilenen İstanbul seçimleri sonrasında siyasi belirsizlikler sona erdi. Dolar/TL kurunda fiyatlamaların TL lehine olduğunu görmekteyiz. Endeks güne 95.000 direncini hedefleyerek alıcılı görüntü ile başlangıç yapabilir.

## Günlük BIST100 Grafiği



**UYARI:** Burada yer alan yatırım bilgi, yorum ve tavsiyeleri yatırım danışmanlığı kapsamında değildir. Yatırım danışmanlığı hizmeti; aracı kurumlar, portföy yönetim şirketleri, mevduat kabul etmeyen bankalar ile müşteri arasında imzalanacak yatırım danışmanlığı sözleşmesi çerçevesinde sunulmaktadır. Burada yer alan yorum ve tavsiyeler, yorum ve tavsiyede bulunanların kişisel görüşlerine dayanmaktadır. Bu görüşler mali durumunuz ile risk ve getiri tercihlerinize uygun olmayabilir. Bu nedenle, sadece burada yer alan bilgilere dayanarak yatırım kararı verilmesi beklentilerinize uygun sonuçlar doğurmayabilir.



## TEKNİK BÜLTEN

PİRAMİT MENKUL KIYMETLER

www.piramitmenkul.com.tr

24.06.2019

## VIOP30 Yakın Vade Kontratı

|        | Kapanış | Destek-1 | Destek-2 | Destek-3 | Direnç-1 | Direnç-2 | Direnç-3 |
|--------|---------|----------|----------|----------|----------|----------|----------|
| VIOP30 | 118.475 | 116.800  | 115.000  | 113.000  | 119.200  | 120.000  | 122.500  |

VIOP30 yakın vade kontratı, haftalık bazda 113.200-121.200 bandında hareket ettikten sonra Cuma gününü 118.475 puandan kapattı. Geçtiğimiz hafta başında 113.200 puanda destek bulunması ile yönünü yukarı çeviren endeks, yükselişini 121.200 puana kadar sürdürdükten sonra, haftanın son iki işlem gününde satış baskısı altında kaldı. Kontratta orta vadeli trendin değişmesi için 200 günlük AO seviyesinin karşılık geldiği 121.120 üzerinde güç kazanılması gerektiğini düşünmekteyiz. Aksi durumda yükselişler satış fırsatı olarak görülebilir. Cuma günü işlemleri 5 günlük AO'su 118.405 yakın olarak kapatan Kontratta bu seviye üzerinde kalınması kısa vadeli yönde önemli olacaktır. Kontratın 118.400-118.000 bandını aşağı yönde kırması halinde 116.800 ve 115.000 (50 günlük AO) destekleri gündeme gelebilir.

## Günlük VIOP30 Yakın Vade Kontratı



**UYARI:** Burada yer alan yatırım bilgi, yorum ve tavsiyeleri yatırım danışmanlığı kapsamında değildir. Yatırım danışmanlığı hizmeti; aracı kurumlar, portföy yönetim şirketleri, mevduat kabul etmeyen bankalar ile müşteri arasında imzalanacak yatırım danışmanlığı sözleşmesi çerçevesinde sunulmaktadır. Burada yer alan yorum ve tavsiyeler, yorum ve tavsiyede bulunanların kişisel görüşlerine dayanmaktadır. Bu görüşler mali durumunuz ile risk ve getiri tercihlerinize uygun olmayabilir. Bu nedenle, sadece burada yer alan bilgilere dayanarak yatırım kararı verilmesi beklentilerinize uygun sonuçlar doğurmayabilir.



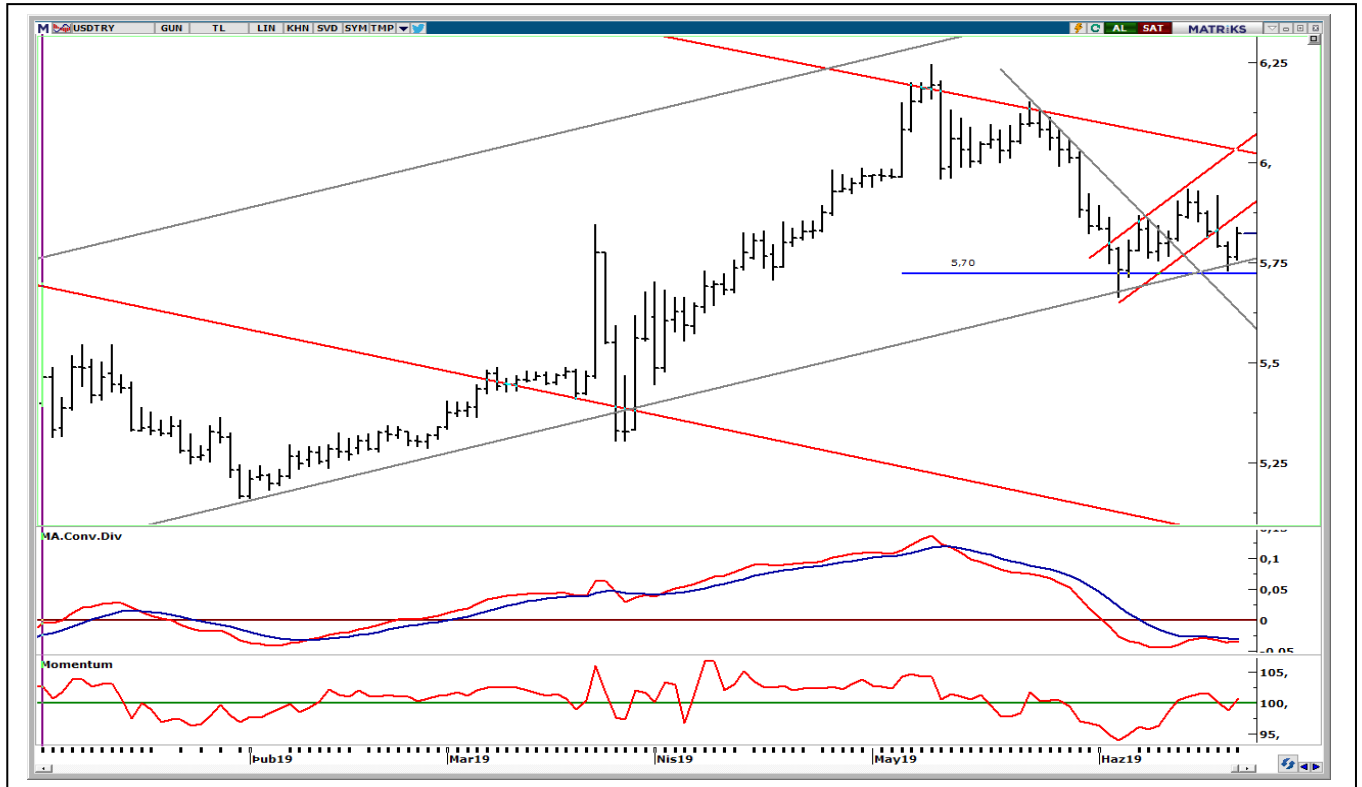
24.06.2019

## USDTRY

|        | Son  | Destek-1 | Destek-2 | Destek-3 | Direnç-1 | Direnç-2 | Direnç-3 |
|--------|------|----------|----------|----------|----------|----------|----------|
| USDTRY | 5,75 | 5,75     | 5,70     | 5,66     | 5,80     | 5,85     | 5,90     |

Dolar/TL kurunda geçtiğimiz hafta içinde 5,7290-5,9281 bandında hareket edildi. Cuma gününü 5,82'den kapatan kurda haftanın son iki işlem gününde etkili olan satışlarla, kısa vadeli yükselen kanalın altında hareket başladı. Kurda geri çekilmenin Mart 2018'den gelen yükselen kanal alt bandı 5,70'ye kadar yaklaştığını izledik. Yeni haftada orta vadeli yönde önemli olan 5,75-5,70 bandının önemli olmasını beklemekteyiz. Kısa vadeli yönde takip ettiğimiz 5 - 22 günlük AO'ların 5,80-5,83 bandında olması nedeniyle bu bant üzerinde kapanışlar ve güçlü yükselişin olması halinde ise teknik görüntü yukarı dönebilir. Haftalık bazda 5,83 üzerinde ise 50 günlük AO'nun yaklaştığı 5,90 sonraki önemli direnci oluşturmaktadır. Kurda kısa vadeli göstergelerden RSI yatay, stochastic ve momentum satım yönünde hareket etmektedir. Orta vadeli gösterge MACD sıfır çizgisi altında negatife döndü. Dolar endeksi (DXY) bu sabah 96,00 üzerinde hafif eksi yönde hareket etmektedir. Yenilenen İstanbul seçimleri ardından, TL varlıklar bu sabah alıcılı seyretilmektedir.

## Günlük dolar/TL grafiği



**UYARI:** Burada yer alan yatırım bilgi, yorum ve tavsiyeleri yatırım danışmanlığı kapsamında değildir. Yatırım danışmanlığı hizmeti; aracı kurumlar, portföy yönetim şirketleri, mevduat kabul etmeyen bankalar ile müşteri arasında imzalanacak yatırım danışmanlığı sözleşmesi çerçevesinde sunulmaktadır. Burada yer alan yorum ve tavsiyeler, yorum ve tavsiyede bulunanların kişisel görüşlerine dayanmaktadır. Bu görüşler mali durumunuz ile risk ve getiri tercihlerinize uygun olmayabilir. Bu nedenle, sadece burada yer alan bilgilere dayanarak yatırım kararı verilmesi beklentilerinize uygun sonuçlar doğurmayabilir.



## TEKNİK BÜLTEN

PİRAMİT MENKUL KIYMETLER

[www.piramitmenkul.com.tr](http://www.piramitmenkul.com.tr)

24.06.2019

## İNDİKATÖR BİLGİLENDİRMESİ

**RSI:** Göreceli güç indeksi anlamına gelir, 0 ve 100 arasında değişen değerler verir. RSI genellikle 70 çizgisi ve üzerindeyse fiyatlar aşırı yüksek, 30 çizgisi ve altındaysa aşırı düşük olarak değerlendirilir. RSI trend yönünü belirlemekte de yardımcıdır. RSI'nın 30 çizgisinin altına düşüp tekrar yükselmeye başlaması durumunda alım sinyali olarak, 70 çizgisinin üzerine çıkıp tepe yaptıktan sonra aşağı dönmesi durumunda satım sinyali olarak değerlendirilir.

**MOMENTUM:** Göstergede 100 referans çizgisi olarak alınır. Göstergenin referans çizgisinin altında harekete başlaması "SAT", referans çizgisinin üzerine çıkması "AL" sinyali olarak değerlendirilir. Momentumun aşırı satış bölgesinden dönüş eğiliminde olması kısa vadede düşüşün tamamlandığını, momentumun belirli bir tepe yapıp aşağı doğru dönmesi, fiyatlardaki artış hızının yavaşladığını ve fiyatların bir süre sonra gerilemeye başlayacağını gösterir. Gösterge 115 çizgisinin üzerindeyken aşırı alım bölgesinde, 85 çizgisinin altındayken aşırı satım bölgesinde olarak yorumlanır.

**STOCHASTIC:** Stochastic göstergesi "0" ile "100" rakamları arasında dalgalanma gösterir. Gösterge 80'nin üzerine yükseldiğinde aşırı yüksek fiyatları (SAT sinyali), 20'nin altına gerilediğinde ise aşırı düşük fiyatları (AL sinyali) olarak değerlendirilir. Stochastic trendlerin yönünün sonlanabileceği noktaları tahmin etmekte kullanılır. Ayrıca tek başına alım-satım sinyalleri için de kullanılmaktadır.

**MACD:** Orta vadeli göstergelerin en önemlilerinden olan MACD, trend takip edici bir göstergedir. MACD hesaplanırken 12 günlük üssel hareketli ortalamadan 26 günlük üssel hareketli ortalama çıkarılır. Matematiksel olarak iki ayrı hareketli ortalamanın farkını yansıttığından dolayı MACD göstergesinin ortasından 0 (sıfır) eksenini geçmektedir. MACD göstergesinin 9 günlük değerlerinden oluşan ve TRIGGER adı verilen ikinci hareketli ortalama göstergenin ikinci eğrisini oluşturur ve kesikli çizgiler ile gösterilir. MACD çizgisi kesikli sinyal çizgisini yukarıdan aşağıya doğru kestiğinde "SAT", aşağıdan yukarıya doğru kestiğinde ise "AL" sinyali olarak yorumlanır.

**UYARI:** Burada yer alan yatırım bilgi, yorum ve tavsiyeleri yatırım danışmanlığı kapsamında değildir. Yatırım danışmanlığı hizmeti; aracı kurumlar, portföy yönetim şirketleri, mevduat kabul etmeyen bankalar ile müşteri arasında imzalanacak yatırım danışmanlığı sözleşmesi çerçevesinde sunulmaktadır. Burada yer alan yorum ve tavsiyeler, yorum ve tavsiyede bulunanların kişisel görüşlerine dayanmaktadır. Bu görüşler mali durumunuz ile risk ve getiri tercihlerinize uygun olmayabilir. Bu nedenle, sadece burada yer alan bilgilere dayanarak yatırım kararı verilmesi beklentilerinize uygun sonuçlar doğurmayabilir.

**PİRAMİT MENKUL KIYMETLER A.Ő.**

Gümüşsuyu Mah. İnönü Cad. IŐık Apt. No:53 Kat:5 Daire 9-10 Taksim/İstanbul  
Tel: 0212 293 95 00 Faks: 0212 293 95 60

**ŐiŐli Őubesi**

Halaskargazi Cad. No:111 D:4 Kat:1 ŐiŐli/İstanbul  
Tel: 0212 395 32 33 Faks: 0212 230 81 15

**Balıkesir İrtibat Bürosu**

Eski Kuyumcular Mahallesi, Mekik Sokak, Korkmaz İŐ Hanı No: 18 Balıkesir  
Tel: 0266 245 91 21 Faks: 0266 245 23 34

**Sevgöl DÜZGÜN**  
**AraŐtırma Müdürü**  
**212 3953213**

[sevgul.duzgun@piramitmenkul.com.tr](mailto:sevgul.duzgun@piramitmenkul.com.tr)