



TEKNİK BÜLTEN

PİRAMİT MENKUL KIYMETLER

www.piramitmenkul.com.tr

20.06.2019

TEKNİK TAKİP LİSTESİ

Hisse	Kapanış	Dirençler	Stop-loss
GARAN	8,53	8,68-8,90	8,46
CCOLA	28,40	29,40-31,00	28,00
MAVI	36,96	37,50-38,12	36,60
PETKM	3,95	4,04-4,19	3,90

İNDİKATÖRLER

Hisse	5 Günlük AO	22 Günlük AO	50 Günlük AO	200 Günlük AO	RSI	MOMENTUM	STOCHASTİC	MACD
GARAN	8,27	8,00	7,91	8,24	62,11	107,84	AL	AL
CCOLA	27,73	27,06	27,20	29,45	59,89	102,53	AL	AL
MAVI	35,78	34,53	34,80	36,30	62,45	107,01	AL	AL
PETKM	3,95	3,82	3,71	3,89	62,37	105,33	SAT	AL

UYARI: Burada yer alan yatırım bilgi, yorum ve tavsiyeleri yatırım danışmanlığı kapsamında değildir. Yatırım danışmanlığı hizmeti; aracı kurumlar, portföy yönetim şirketleri, mevduat kabul etmeyen bankalar ile müşteri arasında imzalanacak yatırım danışmanlığı sözleşmesi çerçevesinde sunulmaktadır. Burada yer alan yorum ve tavsiyeler, yorum ve tavsiyede bulunanların kişisel görüşlerine dayanmaktadır. Bu görüşler mali durumunuz ile risk ve getiri tercihlerinize uygun olmayabilir. Bu nedenle, sadece burada yer alan bilgilere dayanılarak yatırım kararı verilmesi beklentilerinize uygun sonuçlar doğurmayabilir.



TEKNİK BÜLTEN

PİRAMİT MENKUL KIYMETLER
www.piramitmenkul.com.tr

20.06.2019

BIST-100

	Kapanış	Destek-1	Destek-2	Destek-3	Direnç-1	Direnç-2	Direnç-3
BIST100	94.244	92.500	90.500	89.000	95.200	97.000	98.500

BIST100 endeksi dünkü işlemleri %0,03 oranında yükseliş ile 94.244 puandan kapattı. Endeksin günlük hareket bandı 93.317-94.774 aralığında gerçekleşti. Güne satış baskısı altında başlayan endekste günün ilk yarısında 94.774 puanın test edilmesi ile yön negatif döndü. Endeks son iki günlük işlemlerde 94.000 (100 günlük AO) üzerinde güç kazanma çabasında bulunuyor. Kısa vadeli alçalan trendinin üzerinde üçüncü işlem gününde de kalınması teknik olarak olumlu. Genel görüşümüz 92.500 üzerinde kapanışların devam etmesi halinde 95.200 (200 günlük AO) ve 97.000 hedeflenebilir. Endekste 92.500 altında ise 90.500 sonraki önemli destek noktasıdır. Kısa vadeli göstergelerden RSI, Momentum ve stochastic alım bölgelerine pozitif yönde hareket etmektedir. Orta vadeli gösterge MACD sıfır çizgisine alım yönünde yaklaşmış durumdadır. Endeks dolar bazında ise 1,60 centten günü kapattı. Aşağıda ise 1,50 centte uzun vadeli önemli destek, yukarıda 1,65 cent önemli direnç noktasıdır. Fed toplantısından 2019 yılı için faiz indirimi sinyali verilmesi ve güvercin bir tutum sergilenmesi ile Küresel risk iştahı bu sabah yükseldi. Endeksin güne pozitif bir açılış ile 95.000 seviyelerinden başlangıç yapabilir.

Günlük BIST100 Grafiği



UYARI: Burada yer alan yatırım bilgi, yorum ve tavsiyeleri yatırım danışmanlığı kapsamında değildir. Yatırım danışmanlığı hizmeti; aracı kurumlar, portföy yönetim şirketleri, mevduat kabul etmeyen bankalar ile müşteri arasında imzalanacak yatırım danışmanlığı sözleşmesi çerçevesinde sunulmaktadır. Burada yer alan yorum ve tavsiyeler, yorum ve tavsiyede bulunanların kişisel görüşlerine dayanmaktadır. Bu görüşler mali durumunuz ile risk ve getiri tercihlerinize uygun olmayabilir. Bu nedenle, sadece burada yer alan bilgilere dayanarak yatırım kararı verilmesi beklentilerinize uygun sonuçlar doğurmayabilir.



TEKNİK BÜLTEN

PİRAMİT MENKUL KIYMETLER

www.piramitmenkul.com.tr

20.06.2019

VIOP30 Yakın Vade Kontratı

	Kapanış	Destek-1	Destek-2	Destek-3	Direnç-1	Direnç-2	Direnç-3
VIOP30	118.900	116.800	115.000	113.000	119.200	120.000	122.500

Dünkü işlemlere yatay yönde başlangıç yapan VIOP30 yakın vade kontratı, günün ikinci yarısında gelen alımlarla yönünü yukarı çevirdi. Kontratın gün içi hareket bandı 115.720-118.850 aralığında gerçekleşti. Kontrat günü 118.900 puana yükselerek kapattı. Son üç işlem gününde 50 günlük ağırlıklı ortalaması 115.000 üzerinde hareket eden Kontratta, kısa vadeli pozitif görüntü devam etmektedir. Kısa vadede 5 günlük AO'sı 117.500 üzerinde kalması halinde 120.000 ve 122.500 dirençlerinin hedeflenebileceğini düşünmekteyiz. Olası satışlarda ise 117.500'ün aşağı yönde geçilmesi halinde ise satış baskısı artabilir ve 116.800 ara destek olmak üzere 115.000 sonraki desteği oluşturmaktadır. Fed toplantısından güvercin bir tutum sergilenmesi ile Kontratta güne 120.000 direncine yakın bir açılış görebiliriz.

Günlük VIOP30 Yakın Vade Kontratı



UYARI: Burada yer alan yatırım bilgi, yorum ve tavsiyeleri yatırım danışmanlığı kapsamında değildir. Yatırım danışmanlığı hizmeti; aracı kurumlar, portföy yönetim şirketleri, mevduat kabul etmeyen bankalar ile müşteri arasında imzalanacak yatırım danışmanlığı sözleşmesi çerçevesinde sunulmaktadır. Burada yer alan yorum ve tavsiyeler, yorum ve tavsiyede bulunanların kişisel görüşlerine dayanmaktadır. Bu görüşler mali durumunuz ile risk ve getiri tercihlerinize uygun olmayabilir. Bu nedenle, sadece burada yer alan bilgilere dayanarak yatırım kararı verilmesi beklentilerinize uygun sonuçlar doğurmayabilir.



TEKNİK BÜLTEN

PİRAMİT MENKUL KIYMETLER

www.piramitmenkul.com.tr

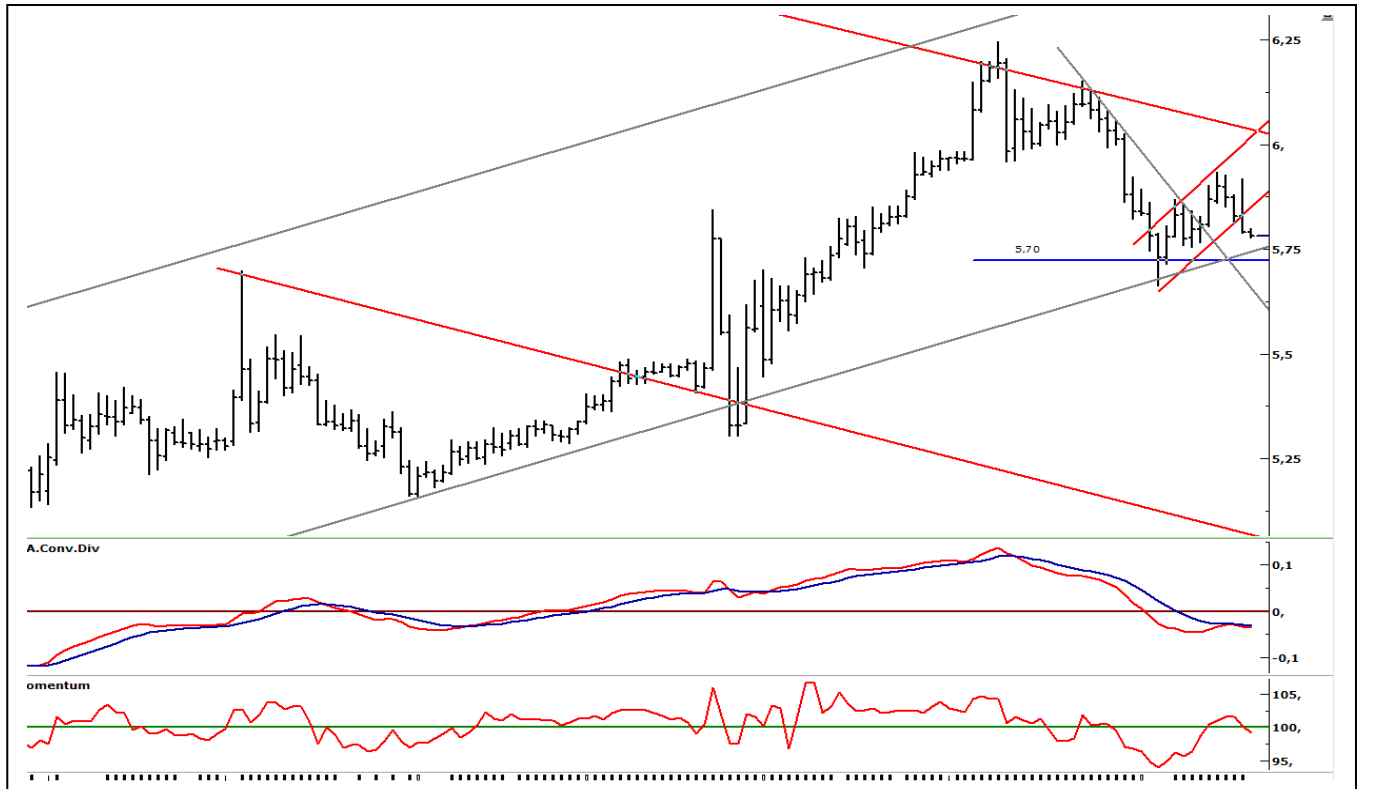
20.06.2019

USDTRY

	Son	Destek-1	Destek-2	Destek-3	Direnç-1	Direnç-2	Direnç-3
USDTRY	5,79	5,78	5,75	5,70	5,85	5,90	6,00

Dolar/TL kurunda dünkü işlemlerde 5,7878-5,9198 bandında hareket edildikten sonra gün 5,7912'den kapatıldı. Kurda kısa vadeli kanal destek noktası 5,82 kısa vadeli yönde önemli hale geldi. Bu seviye altında kapanışların devam etmesi halinde 5,75 seviyesine kadar geri çekilme söz konusu olabilir. Kurda yukarıda ise 50 günlük AO'nın olduğu 5,90-5,92 direnç bölgesi teknik olarak önemli konumdadır. Bu bölge üzerinde ise 6,00 ve 6,08 sonraki dirençleri oluşturmaktadır. Kısa vadeli yükselen kanalda hareket eden kurda kısa vadeli göstergelerden RSI yatay, stochastic ve momentum satım yönünde hareket etmektedir. Orta vadeli gösterge MACD sıfır çizgisi altında yataya dönmektedir. Fed toplantısından güvercin bir tutum sergilenmesinin ardından gerileyen dolar endeksi (DXY) bu sabah %0,25 aşağıda bulunuyor. DXY'deki zayıflamanın devam etmesi halinde dolar/TL'de zayıflama devam edebilir. Ana destek bölgesi 5,75-5,70 bandında bulunmaktadır

Günlük dolar/TL grafiği



UYARI: Burada yer alan yatırım bilgi, yorum ve tavsiyeleri yatırım danışmanlığı kapsamında değildir. Yatırım danışmanlığı hizmeti; aracı kurumlar, portföy yönetim şirketleri, mevduat kabul etmeyen bankalar ile müşteri arasında imzalanacak yatırım danışmanlığı sözleşmesi çerçevesinde sunulmaktadır. Burada yer alan yorum ve tavsiyeler, yorum ve tavsiyede bulunanların kişisel görüşlerine dayanmaktadır. Bu görüşler mali durumunuz ile risk ve getiri tercihlerinize uygun olmayabilir. Bu nedenle, sadece burada yer alan bilgilere dayanarak yatırım kararı verilmesi beklentilerinize uygun sonuçlar doğurmayabilir.



İNDİKATÖR BİLGİLENDİRMESİ

RSI: Göreceli güç indeksi anlamına gelir, 0 ve 100 arasında değişen değerler verir. RSI genellikle 70 çizgisi ve üzerindeyse fiyatlar aşırı yüksek, 30 çizgisi ve altındaysa aşırı düşük olarak değerlendirilir. RSI trend yönünü belirlemekte de yardımcıdır. RSI'nın 30 çizgisinin altına düşüp tekrar yükselmeye başlaması durumunda alım sinyali olarak, 70 çizgisinin üzerine çıkıp tepe yaptıktan sonra aşağı dönmesi durumunda satım sinyali olarak değerlendirilir.

MOMENTUM: Göstergede 100 referans çizgisi olarak alınır. Göstergenin referans çizgisinin altında harekete başlaması "SAT", referans çizgisinin üzerine çıkması "AL" sinyali olarak değerlendirilir. Momentumun aşırı satış bölgesinden dönüş eğiliminde olması kısa vadede düşüşün tamamlandığını, momentumun belirli bir tepe yapıp aşağı doğru dönmesi, fiyatlardaki artış hızının yavaşladığını ve fiyatların bir süre sonra gerilemeye başlayacağını gösterir. Gösterge 115 çizgisinin üzerindeyken aşırı alım bölgesinde, 85 çizgisinin altındayken aşırı satım bölgesinde olarak yorumlanır.

STOCHASTIC: Stochastic göstergesi "0" ile "100" rakamları arasında dalgalanma gösterir. Gösterge 80'nin üzerine yükseldiğinde aşırı yüksek fiyatları (SAT sinyali), 20'nin altına gerilediğinde ise aşırı düşük fiyatları (AL sinyali) olarak değerlendirilir. Stochastic trendlerin yönünün sonlanabileceği noktaları tahmin etmekte kullanılır. Ayrıca tek başına alım-satım sinyalleri için de kullanılmaktadır.

MACD: Orta vadeli göstergelerin en önemlilerinden olan MACD, trend takip edici bir göstergedir. MACD hesaplanırken 12 günlük üssel hareketli ortalamadan 26 günlük üssel hareketli ortalama çıkarılır. Matematiksel olarak iki ayrı hareketli ortalamanın farkını yansıttığından dolayı MACD göstergesinin ortasından 0 (sıfır) eksenini geçmektedir. MACD göstergesinin 9 günlük değerlerinden oluşan ve TRIGGER adı verilen ikinci hareketli ortalama göstergenin ikinci eğrisini oluşturur ve kesikli çizgiler ile gösterilir. MACD çizgisi kesikli sinyal çizgisini yukarıdan aşağıya doğru kestiğinde "SAT", aşağıdan yukarıya doğru kestiğinde ise "AL" sinyali olarak yorumlanır.

UYARI: Burada yer alan yatırım bilgi, yorum ve tavsiyeleri yatırım danışmanlığı kapsamında değildir. Yatırım danışmanlığı hizmeti; aracı kurumlar, portföy yönetim şirketleri, mevduat kabul etmeyen bankalar ile müşteri arasında imzalanacak yatırım danışmanlığı sözleşmesi çerçevesinde sunulmaktadır. Burada yer alan yorum ve tavsiyeler, yorum ve tavsiyede bulunanların kişisel görüşlerine dayanmaktadır. Bu görüşler mali durumunuz ile risk ve getiri tercihlerinize uygun olmayabilir. Bu nedenle, sadece burada yer alan bilgilere dayanarak yatırım kararı verilmesi beklentilerinize uygun sonuçlar doğurmayabilir.

**PİRAMİT MENKUL KIYMETLER A.Ő.**

Gümüşsuyu Mah. İnönü Cad. IŐık Apt. No:53 Kat:5 Daire 9-10 Taksim/İstanbul
Tel: 0212 293 95 00 Faks: 0212 293 95 60

ŐiŐli Őubesi

Halaskargazi Cad. No:111 D:4 Kat:1 ŐiŐli/İstanbul
Tel: 0212 395 32 33 Faks: 0212 230 81 15

Balıkesir İrtibat Bürosu

Eski Kuyumcular Mahallesi, Mekik Sokak, Korkmaz İŐ Hanı No: 18 Balıkesir
Tel: 0266 245 91 21 Faks: 0266 245 23 34

Sevgöl DÜZGÜN
AraŐtırma Müdürü
212 3953213

sevgul.duzgun@piramitmenkul.com.tr