



TEKNİK BÜLTEN

PİRAMİT MENKUL KIYMETLER

www.piramitmenkul.com.tr

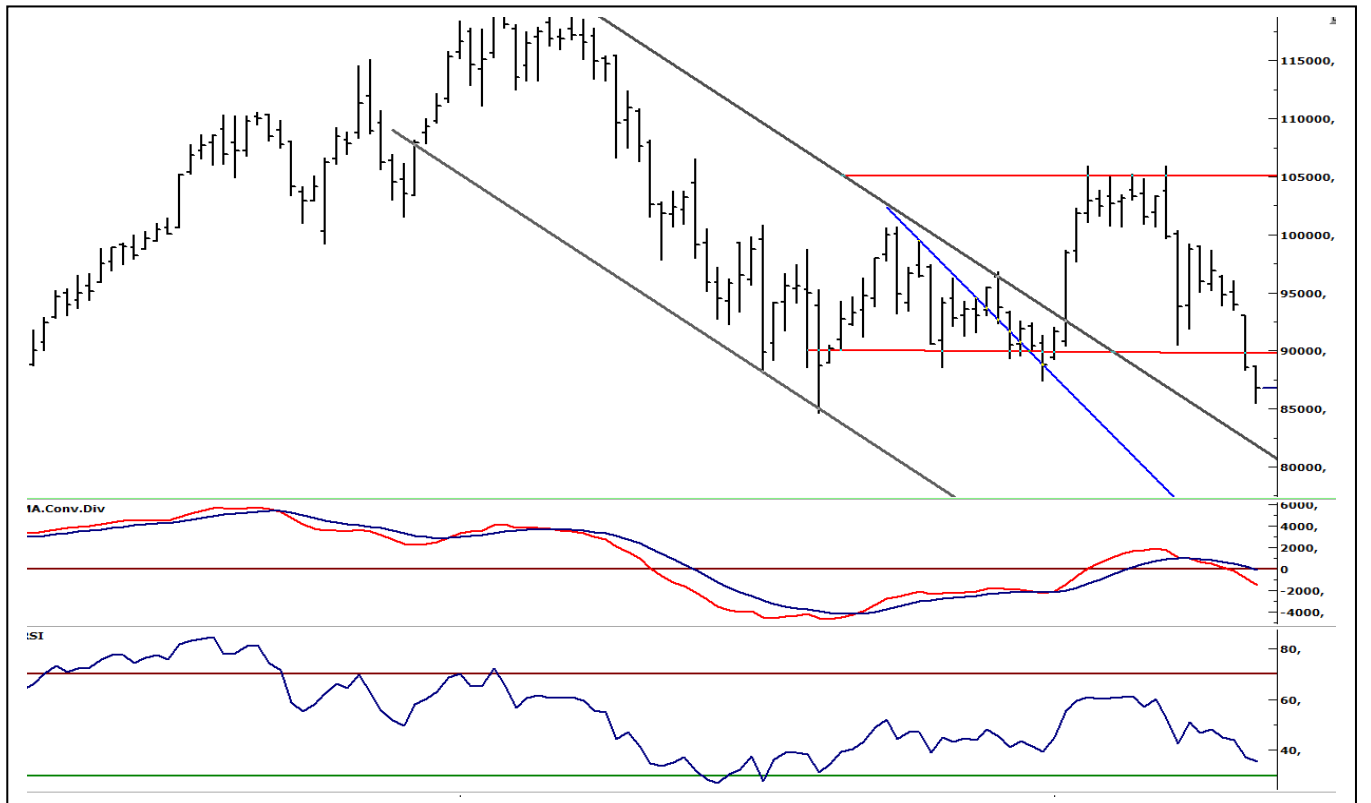
20.05.2019

BIST-100

	Kapanış	Destek-1	Destek-2	Destek-3	Direnç-1	Direnç-2	Direnç-3
BIST100	86.796	85.500	84.000	82.500	87.200	88.500	89.500

BIST 100 endeksi haftalık bazda %1,96 oranında kayıp ile 86.796 puandan Cuma gününü tamamladı. Endeksin haftalık hareket bandı 8.446-88.740 aralığında gerçekleşti. Haftanın ilk yarısında 85.500 civarında destek bulan endekste tepki alımları 88.000 üzerinde satışlarla karşılaştı. Endekste yeni haftada 87.000 üzerinde güç kazancının olmaması halinde yeni bir düşüş trendine girilebilir. Aşağı yönde 85.500 desteği altına doğru geri çekilme olabilir ve 82.500 gündeme gelebilir. Endeksin kısa vadeli görüntüsünün toparlanması ve tepki alımlarının güç kazanması için 87.000 üzerinde kapanışların olması önem arz etmektedir. Endeks dolar bazında ise haftayı 1,43centten kapattı. Endekste 1,40-1,38 cent aralığı destek bölgesi, 1,50 cent orta vadeli direnç noktasıdır. BIST100 endeksinin güne satıcı bir görüntü ile 86.600 civarından başlangıç yapmasını, gün içinde 87.200 (5 günlük AO) -85.500 bandının önemli olmasını beklemekteyiz.

Haftalık BIST100 Grafiği



UYARI: Burada yer alan yatırım bilgi, yorum ve tavsiyeleri yatırım danışmanlığı kapsamında değildir. Yatırım danışmanlığı hizmeti; aracı kurumlar, portföy yönetim şirketleri, mevduat kabul etmeyen bankalar ile müşteri arasında imzalanacak yatırım danışmanlığı sözleşmesi çerçevesinde sunulmaktadır. Burada yer alan yorum ve tavsiyeler, yorum ve tavsiyede bulunanların kişisel görüşlerine dayanmaktadır. Bu görüşler mali durumunuz ile risk ve getiri tercihlerinize uygun olmayabilir. Bu nedenle, sadece burada yer alan bilgilere dayanarak yatırım kararı verilmesi beklentilerinize uygun sonuçlar doğurmayabilir.



20.05.2019

VIOP30 Yakın Vade Kontratı

	Kapanış	Destek-1	Destek-2	Destek-3	Direnç-1	Direnç-2	Direnç-3
VIOP30	110.950	110.000	109.000	107.500	112.000	113.100	115.000

VIOP30 yakın vade kontratı geçtiğimiz haftaki işlemlerde 109.000-114.125 bandında satıcı hareket etti. Haftalık bazda %2,23 oranında değer kaybeden kontratın Cuma günü kapanışı 110.950 puandan gerçekleşti. Haftanın ilk yarısında 109.000'de destek bulan Kontratta 113.000 üzerine yükseliş denemelerinde kısa pozisyonların arttığını izledik. Yeni haftada Kontratın kısa vadeli yönünde 111.650'ye gerileyen 5 günlük AO ve son bir haftalık hareket bandının üst noktası olan 113.000'nin önemli olduğunu düşünmekteyiz. Kontratta, 111.650 üzerine yerleşme olması halinde 113.100 direnci aşılırsa 115.000 gündeme gelebilir. Haftanın ilk yarısında 112.000 altında kalınması halinde ise yeni bir düşüş trendine girilebilir ve aşağı yönde 109.000 ve 107.500 destekleri gündeme gelebilir.

Haftalık VIOP30 Yakın Vade Kontratı



UYARI: Burada yer alan yatırım bilgi, yorum ve tavsiyeleri yatırım danışmanlığı kapsamında değildir. Yatırım danışmanlığı hizmeti; aracı kurumlar, portföy yönetim şirketleri, mevduat kabul etmeyen bankalar ile müşteri arasında imzalanacak yatırım danışmanlığı sözleşmesi çerçevesinde sunulmaktadır. Burada yer alan yorum ve tavsiyeler, yorum ve tavsiyede bulunanların kişisel görüşlerine dayanmaktadır. Bu görüşler mali durumunuz ile risk ve getiri tercihlerinize uygun olmayabilir. Bu nedenle, sadece burada yer alan bilgilere dayanarak yatırım kararı verilmesi beklentilerinize uygun sonuçlar doğurmayabilir.



TEKNİK BÜLTEN

PİRAMİT MENKUL KIYMETLER

www.piramitmenkul.com.tr

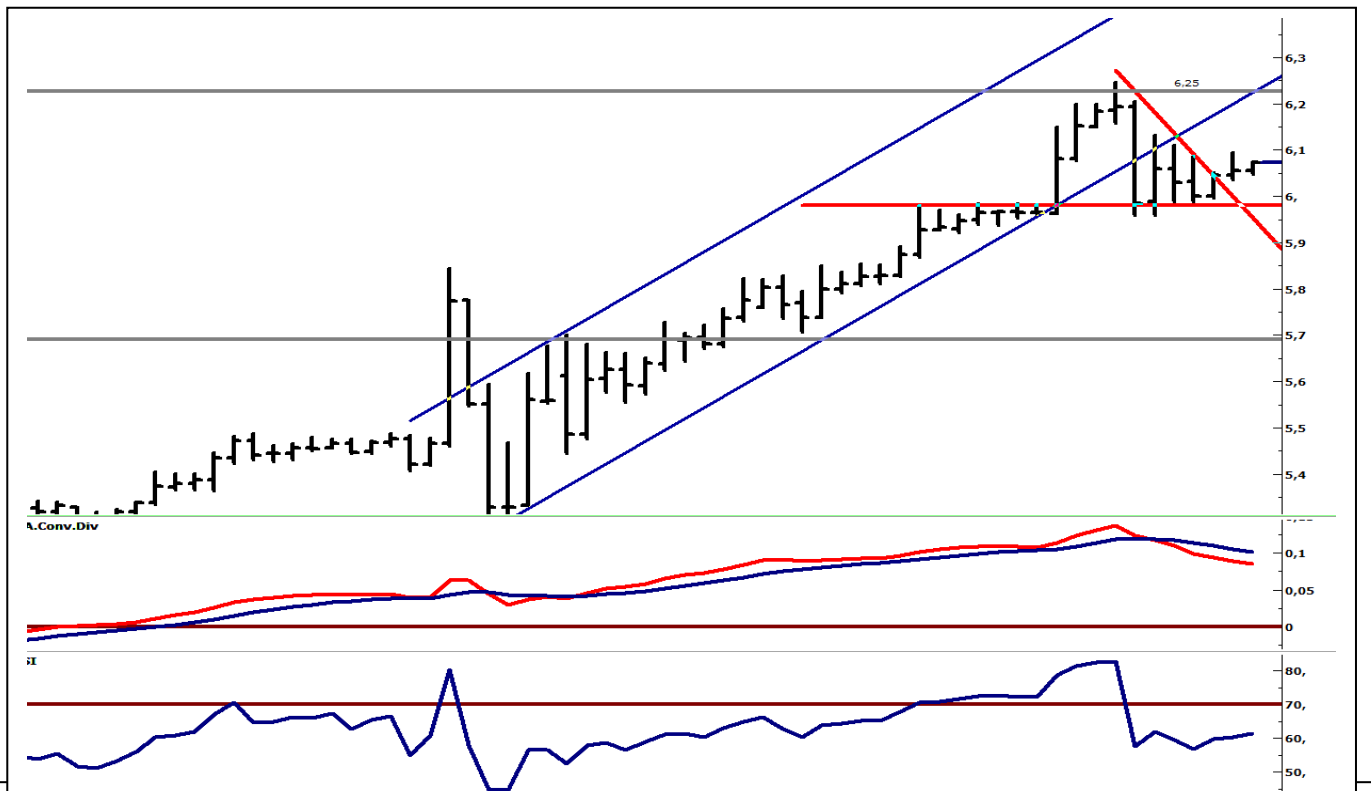
20.05.2019

USDTRY

	Son	Destek-1	Destek-2	Destek-3	Direnç-1	Direnç-2	Direnç-3
USDTRY	6,08	6,05	6,00	5,96	6,15	6,20	6,25

Dolar/TL kurunda haftalık bazda 5,96-6,1319 bandında hareket edildi. Bir önceki haftaki hızlı yükselişin ardından geçtiğimiz haftaki işlemlerde fiyatların dengelenmeye çalışıldığını izledik. Hafta genelinde gelen satışların 6,00 civarında karşılanması ve 22 günlük AO'nun da bu seviyeye yaklaşması ile bu seviye teknik yönde önemli hale geldi. Son yedi işlem gününde oluşan üçgen formasyonu üst bandı üzerinde ikinci işlem gününde de hareket eden kur, bu sabah 6,07 üzerinde bulunuyor. Haftalık bazda 6,04-6,00 önemli trend destek bölgesi konumunda izlenebilir. Bu bölge üzerinde kapanışların devam etmesi halinde yukarı yönde 6,09 ara direnç olmak üzere 6,15, 6,20 ve 6,25 dirençleri gündeme gelebilir. Teknik yönün aşağı dönmesi için ise 6,00 altında hareketin başlaması gerektiğini düşünmekteyiz. Teknik göstergeler incelendiğinde stochastic göstergesinin aşırı satım bölgesinde alım konumuna geçtiğini, MACD'nin ise satım konumunu sürdürdüğünü görmekteyiz. ABD-Çin ticaret görüşmelerinin durduğuna yönelik çıkan haberler ve bu haftaki Avrupa Parlamentosu seçimleri dolar endeksinin (DXY) yukarı yönde hareket etmesinde etkili olmaktadır. DXY'deki değer kazancı kurda yukarı yönde baskı yaratmaktadır. DXY'de 98,50 orta vadeli direnç konumundadır. Yeni haftanın önemli gündem maddeleri arasında ise Çarşamba günü Fed toplantı tutanakları ile ECB Başkanı Draghi'nin konuşması ve FED başkanları konuşmaları bulunmaktadır.

Günlük dolar/TL grafiği



UYARI: Burada yer alan yatırım bilgi, yorum ve tavsiyeleri yatırım danışmanlığı kapsamında değildir. Yatırım danışmanlığı hizmeti; aracı kurumlar, portföy yönetim şirketleri, mevduat kabul etmeyen bankalar ile müşterileri arasında imzalanacak yatırım danışmanlığı sözleşmesi çerçevesinde sunulmaktadır. Burada yer alan yorum ve tavsiyeler, yorum ve tavsiyede bulunanların kişisel görüşlerine dayanmaktadır. Bu görüşler mali durumunuz ile risk ve getiri tercihlerinize uygun olmayabilir. Bu nedenle, sadece burada yer alan bilgilere dayanarak yatırım kararı verilmesi beklentilerinize uygun sonuçlar doğurmayabilir.



İNDİKATÖR BİLGİLENDİRMEŐİ

RSI: Göreceli güç indeksi anlamına gelir, 0 ve 100 arasında deęişen deęerler verir. RSI genellikle 70 çizgisi ve üzerindeyse fiyatlar aşırı yüksek, 30 çizgisi ve altındaysa aşırı düşük olarak deęerlendirilir. RSI trend yönünü belirlemede de yardımcıdır. RSI'nın 30 çizgisinin altına düşüp tekrar yükselmeye başlaması durumunda alım sinyali olarak, 70 çizgisinin üzerine çıkıp tepe yaptıktan sonra aşağı dönmesi durumunda satım sinyali olarak deęerlendirilir.

MOMENTUM: Göstergede 100 referans çizgisi olarak alınır. Göstergenin referans çizgisinin altında harekete başlaması "SAT", referans çizgisinin üzerine çıkması "AL" sinyali olarak deęerlendirilir. Momentumun aşırı satış bölgesinden dönüş eğiliminde olması kısa vadede düşüşün tamamlandığını, momentumun belirli bir tepe yapıp aşağı doğru dönmesi, fiyatlardaki artış hızının yavaşladığını ve fiyatların bir süre sonra gerilemeye başlayacağını gösterir. Gösterge 115 çizgisinin üzerindeyken aşırı alım bölgesinde, 85 çizgisinin altındayken aşırı satım bölgesinde olarak yorumlanır.

STOCHASTIC: Stochastic göstergesi "0" ile "100" rakamları arasında dalgalanma gösterir. Gösterge 80'nin üzerine yükseldiğinde aşırı yüksek fiyatları (SAT sinyali), 20'nin altına gerilediğinde ise aşırı düşük fiyatları (AL sinyali) olarak deęerlendirilir. Stochastic trendlerin yönünün sonlanabileceęi noktaları tahmin etmekte kullanılır. Ayrıca tek başına alım-satım sinyalleri için de kullanılmaktadır.

MACD: Orta vadeli göstergelerin en önemlilerinden olan MACD, trend takip edici bir göstergedir. MACD hesaplanırken 12 günlük üssel hareketli ortalamadan 26 günlük üssel hareketli ortalama çıkarılır. Matematiksel olarak iki ayrı hareketli ortalamanın farkını yansıttığından dolayı MACD göstergesinin ortasından 0 (sıfır) eksenini geçmektedir. MACD göstergesinin 9 günlük deęerlerinden oluşan ve TRIGGER adı verilen ikinci hareketli ortalama göstergenin ikinci eğrisini oluşturur ve kesikli çizgiler ile gösterilir. MACD çizgisi kesikli sinyal çizgisini yukarıdan aşağıya doğru kestiğinde "SAT", aşağıdan yukarıya doğru kestiğinde ise "AL" sinyali olarak yorumlanır.

UYARI: Burada yer alan yatırım bilgi, yorum ve tavsiyeleri yatırım danışmanlığı kapsamında deęildir. Yatırım danışmanlığı hizmeti; aracı kurumlar, portföy yönetim şirketleri, mevduat kabul etmeyen bankalar ile müşteri arasında imzalanacak yatırım danışmanlığı sözleşmesi çerçevesinde sunulmaktadır. Burada yer alan yorum ve tavsiyeler, yorum ve tavsiyede bulunanların kişisel görüşlerine dayanmaktadır. Bu görüşler mali durumunuz ile risk ve getiri tercihlerinize uygun olmayabilir. Bu nedenle, sadece burada yer alan bilgilere dayanarak yatırım kararı verilmesi beklentilerinize uygun sonuçlar doğurmayabilir.



TEKNİK BÜLTEN

PİRAMİT MENKUL KIYMETLER

www.piramitmenkul.com.tr

20.05.2019

PİRAMİT MENKUL KIYMETLER A.Ő.

Gümüşsuyu Mah. İnönü Cad. IŐık Apt. No:53 Kat:5 Daire 9-10 Taksim/İstanbul
Tel: 0212 293 95 00 Faks: 0212 293 95 60

ŐiŐli Őubesi

Halaskargazi Cad. No:111 D:4 Kat:1 ŐiŐli/İstanbul
Tel: 0212 395 32 33 Faks: 0212 230 81 15

Balıkesir İrtibat Bürosu

Eski Kuyumcular Mahallesi, Mekik Sokak, Korkmaz İŐ Hanı No: 18 Balıkesir
Tel: 0266 245 91 21 Faks: 0266 245 23 34

Sevgül DÜZGÜN
AraŐtırma Müdürü
212 3953213

sevgul.duzgun@piramitmenkul.com.tr

UYARI: Burada yer alan yatırım bilgi, yorum ve tavsiyeleri yatırım danışmanlıđı kapsamında deđildir. Yatırım danışmanlıđı hizmeti; aracı kurumlar, portföy yönetim Őirketleri, mevduat kabul etmeyen bankalar ile müşteri arasında imzalanacak yatırım danışmanlıđı sözleşmesi çerçevesinde sunulmaktadır. Burada yer alan yorum ve tavsiyeler, yorum ve tavsiyede bulunanların kişisel görüşlerine dayanmaktadır. Bu görüşler mali durumunuz ile risk ve getiri tercihlerinize uygun olmayabilir. Bu nedenle, sadece burada yer alan bilgilere dayanılarak yatırım kararı verilmesi beklentilerinize uygun sonuçlar doğurmayabilir.