



TEKNİK BÜLTEN

PİRAMİT MENKUL KIYMETLER

www.piramitmenkul.com.tr

01.04.2019

BIST-100

	Kapanış	Destek-1	Destek-2	Destek-3	Direnç-1	Direnç-2	Direnç-3
BIST100	93.784	92.500	90.500	87.500	95.000	97.100	98.500

BIST100 endeksi geçtiğimiz haftaki işlemlerde yoğun satış baskısı altında kaldı. Endeks haftalık bazda %6,06 oranında kayıp ile 93.784 puandan kapattı. Haftalık bazda ise 90.523-100.381 aralığında hareket edildi. Endekste hafta genelinde etkili olan satışların 90.500 civarından karşılanmaya çalışıldığını izledik. Gelen satışlarla son iki aylık işlemlerin kanal desteği ve 200 günlük AO noktası 97.100'n kırılması ile orta vadeli trend görüntüsü zayıfladı. Endekste yeni haftada kısa vadeli görüntünün pozitif dönüşüne için 5 günlük AO'sı 93.800'ün ve 95.000 dirençlerinin geçilmesi gerekmektedir. Bu iki seviye üzerinde ise 97.100 (200 günlük AO) orta vadeli yönde önemli konumdadır. Endeks dolar bazında ise günü 1,68 centten kapattı. Dolar bazında destekler 1,65, 1,60 ve 1,50 (orta vadeli) seviyelerinde bulunuyor. Güne artı açılış ile başlanmasını tahmin ettiğimiz endekste gün içinde dalgalanma görülebilir. Endeksin 92.500-95.000 bandı dışındaki hareketleri teknik yönün belirlenmesinde önemli olabilir.



UYARI: Burada yer alan yatırım bilgi, yorum ve tavsiyeleri yatırım danışmanlığı kapsamında değildir. Yatırım danışmanlığı hizmeti; aracı kurumlar, portföy yönetim şirketleri, mevduat kabul etmeyen bankalar ile müşteri arasında imzalanacak yatırım danışmanlığı sözleşmesi çerçevesinde sunulmaktadır. Burada yer alan yorum ve tavsiyeler, yorum ve tavsiyede bulunanların kişisel görüşlerine dayanmaktadır. Bu görüşler mali durumunuz ile risk ve getiri tercihlerinize uygun olmayabilir. Bu nedenle, sadece burada yer alan bilgilere dayanarak yatırım kararı verilmesi beklentilerinize uygun sonuçlar doğurmayabilir.



VIOP30 Yakın Vade Kontratı

	Kapanış	Destek-1	Destek-2	Destek-3	Direnç-1	Direnç-2	Direnç-3
VIOP30	120.550	120.000	117.500	116.000	120.000	123.500	125.000

Geçtiğimiz haftaki işlemlerde sert satış baskısı altında kalan VIOP30 yakın vade kontratı haftalık bazda %7,39 oranında kayıp ile Cuma günü 120.550 puandan kapattı. Kontratın haftalık hareket bandı ise 117.400-127.850 aralığında gerçekleşti. Geçen hafta gelen satışlarla 200 günlük AO'sı 123.500'ün altında hareketin başlaması ile orta vadeli teknik görüntü zayıfladı. Yeni haftada 120.000 üzerinde kalınması halinde 123.500 (200 günlük AO) direncine doğru yükseliş atakları görülebilir. Sonraki önemli direnç ise 123.500 ve 125.000 seviyelerinde bulunuyor.



UYARI: Burada yer alan yatırım bilgi, yorum ve tavsiyeleri yatırım danışmanlığı kapsamında değildir. Yatırım danışmanlığı hizmeti; aracı kurumlar, portföy yönetim şirketleri, mevduat kabul etmeyen bankalar ile müşteri arasında imzalanacak yatırım danışmanlığı sözleşmesi çerçevesinde sunulmaktadır. Burada yer alan yorum ve tavsiyeler, yorum ve tavsiyede bulunanların kişisel görüşlerine dayanmaktadır. Bu görüşler mali durumunuz ile risk ve getiri tercihlerinize uygun olmayabilir. Bu nedenle, sadece burada yer alan bilgilere dayanarak yatırım kararı verilmesi beklentilerinize uygun sonuçlar doğurmayabilir.



TEKNİK BÜLTEN

PİRAMİT MENKUL KIYMETLER

www.piramitmenkul.com.tr

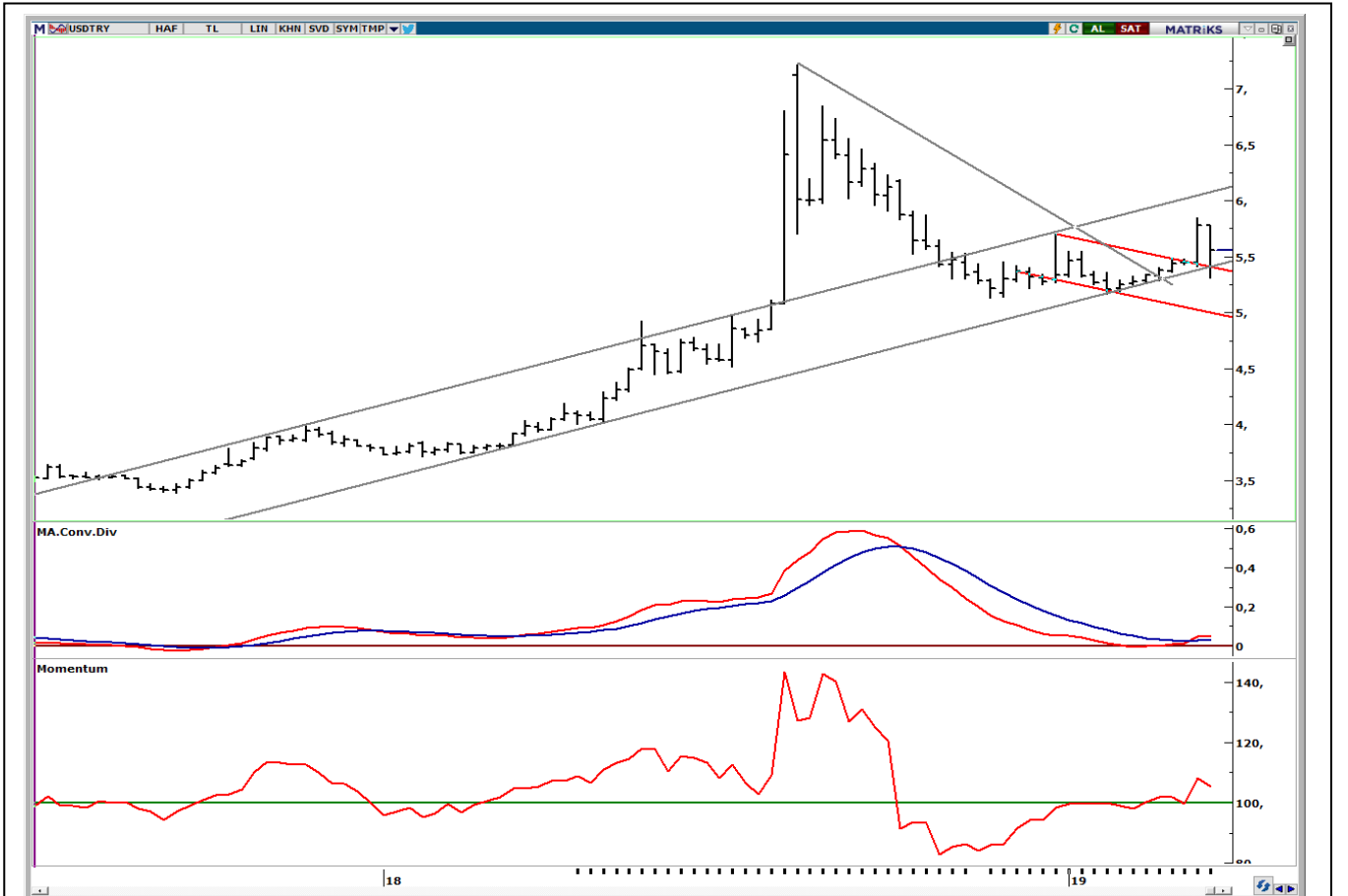
01.04.2019

USDTRY

	Son	Destek-1	Destek-2	Destek-3	Direnç-1	Direnç-2	Direnç-3
USDTRY	5,59	5,55	5,50	5,47	5,65	5,75	5,86

Haftaya 5,77 civarından başlayan dolar/TL kurunda, TCMB tarafından alınan önlemler yukarı dalgalanmayı sınırladı. Geçtiğimiz hafta 5,3052-5,7750 aralığında hareket eden kurda Cuma günü 5,55 üzerinde dengelenme çalışıldığını izledik. Londra'da swap piyasasında TL faizlerinin hızlı yükselmesi dolar/TL'de haftanın ilk yarısında 5,30 civarında destek bulundu. Yeni haftada orta vadeli yönde takip ettiğimiz 200 günlük AO 5,47 teknik yönde önemli konumdadır. Kurda 5,50/5,47 bandı üzerinde 5,65 ve 5,75 dirençleri gündeme gelebilir. Yurtiçi piyasalarda pazartesi günü Mart ayı imalat PMI, Çarşamba günü Mart ayına ait **TÜFE ve ÜFE rakamları** takip edilecek. Foreks anketine göre TÜFE enflasyonunda aylık artışın %0,85, yıllıkta ise %19,52 seviyelerinde olması beklenmektedir

Haftalık dolar/TL grafiği



Uyarı: Burada yer alan yatırım bilgi, yorum ve tavsiyeler yatırım danışmanlığı kapsamında değildir. Yatırım danışmanlığı hizmeti; aracı kurumlar, portföy yönetim şirketleri, mevduat kabul etmeyen bankalar ile müşteri arasında imzalanacak yatırım danışmanlığı sözleşmesi çerçevesinde sunulmaktadır. Burada yer alan yorum ve tavsiyeler, yorum ve tavsiyede bulunanların kişisel görüşlerine dayanmaktadır. Bu görüşler mali durumunuz ile risk ve getiri tercihlerinize uygun olmayabilir. Bu nedenle, sadece burada yer alan bilgilere dayanarak yatırım kararı verilmesi beklentilerinize uygun sonuçlar doğurmayabilir.



TEKNİK BÜLTEN

PİRAMİT MENKUL KIYMETLER

www.piramitmenkul.com.tr

01.04.2019

GÜNLÜK PARA GİRİŐİ OLAN HİSSELER - İlk 5 Kurum (TL)

Sıra	Hisse	Alıcılar Hacim	Satıcılar Hacim	Para GiriŐi
1	AKBNK	173.526.400	-113.402.100	60.124.300
2	KRDMD	42.286.770	-27.715.270	14.571.500
3	GARAN	149.095.800	-137.401.400	11.694.400
4	EREGL	46.820.800	-37.118.820	9.701.980
5	THYAO	83.623.950	-75.692.920	7.931.030
6	YKBNK	31.998.190	-25.629.990	6.368.200
7	VAKBN	33.343.540	-27.256.250	6.087.290
8	PGSUS	12.881.290	-6.953.188	5.928.102
9	VESTL	17.038.720	-11.486.790	5.551.930
10	TTKOM	18.622.070	-14.164.740	4.457.330
11	SAHOL	26.215.240	-23.701.410	2.513.830
12	KOZAA	15.295.030	-12.872.660	2.422.370
13	FROTO	18.637.280	-16.360.060	2.277.220
14	TSKB	6.291.768	-4.309.560	1.982.208
15	MAVI	4.753.297	-3.520.086	1.233.211
16	VERUS	8.541.740	-7.335.551	1.206.189
17	KOZAL	14.491.980	-13.577.210	914.770
18	AVOD	4.171.138	-3.337.428	833.710
19	IPEKE	2.420.963	-1.643.891	777.072
20	SISE	11.371.850	-10.622.260	749.590
21	DGKLB	1.252.678	-613.865	638.813
22	ULUUN	1.385.014	-835.128	549.886
23	AKSA	1.591.246	-1.113.632	477.614
24	KLNMA	1.520.055	-1.083.574	436.481
25	TRKCM	4.999.255	-4.571.255	428.000
26	DENGE	5.169.173	-4.751.864	417.309
28	EGEEN	1.742.364	-1.350.972	391.392
29	ALCTL	967.111	-580.915	386.196
30	MIPAZ	1.979.561	-1.595.993	383.568

UYARI: Burada yer alan yatırım bilgi, yorum ve tavsiyeleri yatırım danışmanlığı kapsamında değildir. Yatırım danışmanlığı hizmeti; aracı kurumlar, portföy yönetim şirketleri, mevduat kabul etmeyen bankalar ile müşteri arasında imzalanacak yatırım danışmanlığı sözleşmesi çerçevesinde sunulmaktadır. Burada yer alan yorum ve tavsiyeler, yorum ve tavsiyede bulunanların kişisel görüşlerine dayanmaktadır. Bu görüşler mali durumunuz ile risk ve getiri tercihlerinize uygun olmayabilir. Bu nedenle, sadece burada yer alan bilgilere dayanılarak yatırım kararı verilmesi beklentilerinize uygun sonuçlar doğurmayabilir.



TEKNİK BÜLTEN

PİRAMİT MENKUL KIYMETLER

www.piramitmenkul.com.tr

01.04.2019

GÜNLÜK PARA ÇIKIŐI OLAN HİSSELER - İlk 5 Kurum (TL)

Sıra	Hisse	Alıcılar Hacim	Satıcılar Hacim	Para Çıkıőı
1	ISCTR	46.594.390	-60.129.620	-13.535.230
2	PETKM	23.415.150	-36.809.010	-13.393.860
3	ASELS	20.113.700	-29.121.950	-9.008.250
4	TKFEN	15.636.220	-22.919.210	-7.282.990
5	TUPRS	70.127.030	-75.234.200	-5.107.170
6	EKGYO	10.663.640	-15.640.190	-4.976.550
7	BIMAS	43.512.960	-47.795.450	-4.282.490
8	ENJSA	11.068.450	-14.843.030	-3.774.580
9	HALKB	18.590.670	-22.092.540	-3.501.870
10	ARCLK	19.102.730	-22.449.600	-3.346.870
11	MGROS	5.990.323	-9.284.914	-3.294.591
12	SODA	9.171.621	-12.023.740	-2.852.119
13	ALARK	3.180.172	-5.304.113	-2.123.941
14	DOHOL	4.637.470	-6.525.358	-1.887.888
15	AEFES	2.345.370	-3.756.865	-1.411.495
16	TCELL	60.772.500	-62.094.250	-1.321.750
17	ENKAI	3.500.256	-4.703.303	-1.203.047
18	TTRAK	1.661.197	-2.711.232	-1.050.035
19	KCHOL	23.241.560	-24.158.590	-917.030
20	TAVHL	18.843.680	-19.431.210	-587.530
21	MPARK	1.748.552	-2.285.470	-536.918
22	OSTIM	737.013	-1.250.716	-513.703
23	SASA	2.314.080	-2.817.533	-503.453
24	ATLAS	1.487.725	-1.963.613	-475.888
25	KRSTL	813.478	-1.278.295	-464.817
26	ALBRK	1.235.388	-1.694.727	-459.339
27	KUYAS	616.892	-1.061.079	-444.187
28	DGATE	1.549.432	-1.973.741	-424.309
29	KLGYO	1.767.186	-2.187.418	-420.232
30	KARSN	2.676.688	-3.096.699	-420.011

UYARI: Burada yer alan yatırım bilgi, yorum ve tavsiyeleri yatırım danışmanlığı kapsamında değildir. Yatırım danışmanlığı hizmeti; aracı kurumlar, portföy yönetim şirketleri, mevduat kabul etmeyen bankalar ile müşteri arasında imzalanacak yatırım danışmanlığı sözleşmesi çerçevesinde sunulmaktadır. Burada yer alan yorum ve tavsiyeler, yorum ve tavsiyede bulunanların kişisel görüşlerine dayanmaktadır. Bu görüşler mali durumunuz ile risk ve getiri tercihlerinize uygun olmayabilir. Bu nedenle, sadece burada yer alan bilgilere dayanılarak yatırım kararı verilmesi beklentilerinize uygun sonuçlar doğurmayabilir.



İNDİKATÖR BİLGİLENDİRMESİ

RSI: Göreceli güç indeksi anlamına gelir, 0 ve 100 arasında değişen değerler verir. RSI genellikle 70 çizgisi ve üzerindeyse fiyatlar aşırı yüksek, 30 çizgisi ve altındaysa aşırı düşük olarak değerlendirilir. RSI trend yönünü belirlemekte de yardımcıdır. RSI'nın 30 çizgisinin altına düşüp tekrar yükselmeye başlaması durumunda alım sinyali olarak, 70 çizgisinin üzerine çıkıp tepe yaptıktan sonra aşağı dönmesi durumunda satım sinyali olarak değerlendirilir.

MOMENTUM: Göstergede 100 referans çizgisi olarak alınır. Göstergenin referans çizgisinin altında harekete başlaması "SAT", referans çizgisinin üzerine çıkması "AL" sinyali olarak değerlendirilir. Momentumun aşırı satış bölgesinden dönüş eğiliminde olması kısa vadede düşüşün tamamlandığını, momentumun belirli bir tepe yapıp aşağı doğru dönmesi, fiyatlardaki artış hızının yavaşladığını ve fiyatların bir süre sonra gerilemeye başlayacağını gösterir. Gösterge 115 çizgisinin üzerindeyken aşırı alım bölgesinde, 85 çizgisinin altındayken aşırı satım bölgesinde olarak yorumlanır.

STOCHASTIC: Stochastic göstergesi "0" ile "100" rakamları arasında dalgalanma gösterir. Gösterge 80'nin üzerine yükseldiğinde aşırı yüksek fiyatları (SAT sinyali), 20'nin altına gerilediğinde ise aşırı düşük fiyatları (AL sinyali) olarak değerlendirilir. Stochastic trendlerin yönünün sonlanabileceği noktaları tahmin etmekte kullanılır. Ayrıca tek başına alım-satım sinyalleri için de kullanılmaktadır.

MACD: Orta vadeli göstergelerin en önemlilerinden olan MACD, trend takip edici bir göstergedir. MACD hesaplanırken 12 günlük üssel hareketli ortalamadan 26 günlük üssel hareketli ortalama çıkarılır. Matematiksel olarak iki ayrı hareketli ortalamanın farkını yansıttığından dolayı MACD göstergesinin ortasından 0 (sıfır) eksenini geçmektedir. MACD göstergesinin 9 günlük değerlerinden oluşan ve TRIGGER adı verilen ikinci hareketli ortalama göstergenin ikinci eğrisini oluşturur ve kesikli çizgiler ile gösterilir. MACD çizgisi kesikli sinyal çizgisini yukarıdan aşağıya doğru kestiğinde "SAT", aşağıdan yukarıya doğru kestiğinde ise "AL" sinyali olarak yorumlanır.

**PİRAMİT MENKUL KIYMETLER A.Ő.**

Gümüşsuyu Mah. İnönü Cad. IŐık Apt. No:53 Kat:5 Daire 9-10 Taksim/İstanbul
Tel: 0212 293 95 00 Faks: 0212 293 95 60

ŐiŐli Őubesi

Halaskargazi Cad. No:111 D:4 Kat:1 ŐiŐli/İstanbul
Tel: 0212 395 32 33 Faks: 0212 230 81 15

Balıkesir İrtibat Bürosu

Eski Kuyumcular Mahallesi, Mekik Sokak, Korkmaz İŐ Hanı No: 18 Balıkesir
Tel: 0266 245 91 21 Faks: 0266 245 23 34

Sevgül DÜZGÜN
AraŐtırma Müdürü
212 3953213

sevgul.duzgun@piramitmenkul.com.tr

UYARI: Burada yer alan yatırım bilgi, yorum ve tavsiyeleri yatırım danışmanlıđı kapsamında deđildir. Yatırım danışmanlıđı hizmeti; aracı kurumlar, portföy yönetim Őirketleri, mevduat kabul etmeyen bankalar ile müşteri arasında imzalanacak yatırım danışmanlıđı sözleşmesi çerçevesinde sunulmaktadır. Burada yer alan yorum ve tavsiyeler, yorum ve tavsiyede bulunanların kişisel görüşlerine dayanmaktadır. Bu görüşler mali durumunuz ile risk ve getiri tercihlerinize uygun olmayabilir. Bu nedenle, sadece burada yer alan bilgilere dayanılarak yatırım kararı verilmesi beklentilerinize uygun sonuçlar doğurmayabilir.