



## TEKNİK BÜLTEN

PİRAMİT MENKUL KIYMETLER

www.piramitmenkul.com.tr

14.03.2019

## TEKNİK TAKİP LİSTESİ

Hisse	Kapanış	Dirençler	Stop-loss
GOLTS	11,25	11,55-11,80	11,10
SELEC	3,98	4,05-4,15	3,93
SODA	7,81	7,92-8,03	7,75
YKBNK	2,16	2,20-2,28	2,12

## İNDİKATÖRLER

Hisse	5 Günlük AO	22 Günlük AO	50 Günlük AO	200 Günlük AO	RSI	MOMENTUM	STOCHASTIC	MACD
GOLTS	11,22	11,68	11,68	13,54	41,55	92,52	AL	SAT
SELEC	3,97	3,83	3,59	3,30	69,74	102,84	SAT	AL
SODA	7,71	7,60	7,36	7,10	65,18	102,49	AL	AL
YKBNK	2,14	2,12	2,03	1,83	62,63	100,47	AL	SAT

**UYARI:** Burada yer alan yatırım bilgi, yorum ve tavsiyeleri yatırım danışmanlığı kapsamında değildir. Yatırım danışmanlığı hizmeti; aracı kurumlar, portföy yönetim şirketleri, mevduat kabul etmeyen bankalar ile müşteri arasında imzalanacak yatırım danışmanlığı sözleşmesi çerçevesinde sunulmaktadır. Burada yer alan yorum ve tavsiyeler, yorum ve tavsiyede bulunanların kişisel görüşlerine dayanmaktadır. Bu görüşler mali durumunuz ile risk ve getiri tercihlerinize uygun olmayabilir. Bu nedenle, sadece burada yer alan bilgilere dayanılarak yatırım kararı verilmesi beklentilerinize uygun sonuçlar doğurmayabilir.



## TEKNİK BÜLTEN

PIRAMİT MENKUL KIYMETLER  
www.piramitmenkul.com.tr

14.03.2019

## BIST-100

	Kapanış	Destek-1	Destek-2	Destek-3	Direnç-1	Direnç-2	Direnç-3
BIST100	102.197	101.500	100.700	100.000	102.500	103.500	105.000

BIST100 endeksi günü %0,47 oranında yükseliş ile 102.197 puandan tamamladı. Endeksin gün içi hareket bandı ise 101.142-102.532 bandında gerçekleşti. Güne 101.820 puandan başlayan endekste son dört işlem gününde 102.000 üzerinde satışların arttığını izlemekteyiz. Teknik olarak önemseydiğimiz 102.000 (50 günlük AO) üzerinde hareketin başlaması kısa vadeli yön açısından olumlu. Endeksin 5 günlük AO'sı 101.500'de, 22 günlük AO'sı 102.800 seviyelerinde bulunmaktadır. Son dört işlem gününde hareket bandının daralması ve 101.000 üzerinde destek bulunması nedeniyle endekste tepki yükselişlerinin devam edebileceğini düşünmekteyiz. Endeksin güç kazanması için ise 22 günlük AO direnci 102.800'ün geçilmesi gerekmektedir. Aşağıda ise 101.500-100.700 önemli destekleri oluşturmaktadır. Teknik göstergelerden RSI ve momentum toparlanma çabasında, orta vadeli gösterge MACD sıfır çizgisi üzerinde SAT konumundadır. Endeks dolar bazında 1,87 cente yükselerek günü kapattı. BIST100 endeksi güne yatay bir görüntü ile başlangıç yapabilir.



**UYARI:** Burada yer alan yatırım bilgi, yorum ve tavsiyeleri yatırım danışmanlığı kapsamında değildir. Yatırım danışmanlığı hizmeti; aracı kurumlar, portföy yönetim şirketleri, mevduat kabul etmeyen bankalar ile müşteri arasında imzalanacak yatırım danışmanlığı sözleşmesi çerçevesinde sunulmaktadır. Burada yer alan yorum ve tavsiyeler, yorum ve tavsiyede bulunanların kişisel görüşlerine dayanmaktadır. Bu görüşler mali durumunuz ile risk ve getiri tercihlerinize uygun olmayabilir. Bu nedenle, sadece burada yer alan bilgilere dayanarak yatırım kararı verilmesi beklentilerinize uygun sonuçlar doğurmayabilir.



## TEKNİK BÜLTEN

PİRAMİT MENKUL KIYMETLER

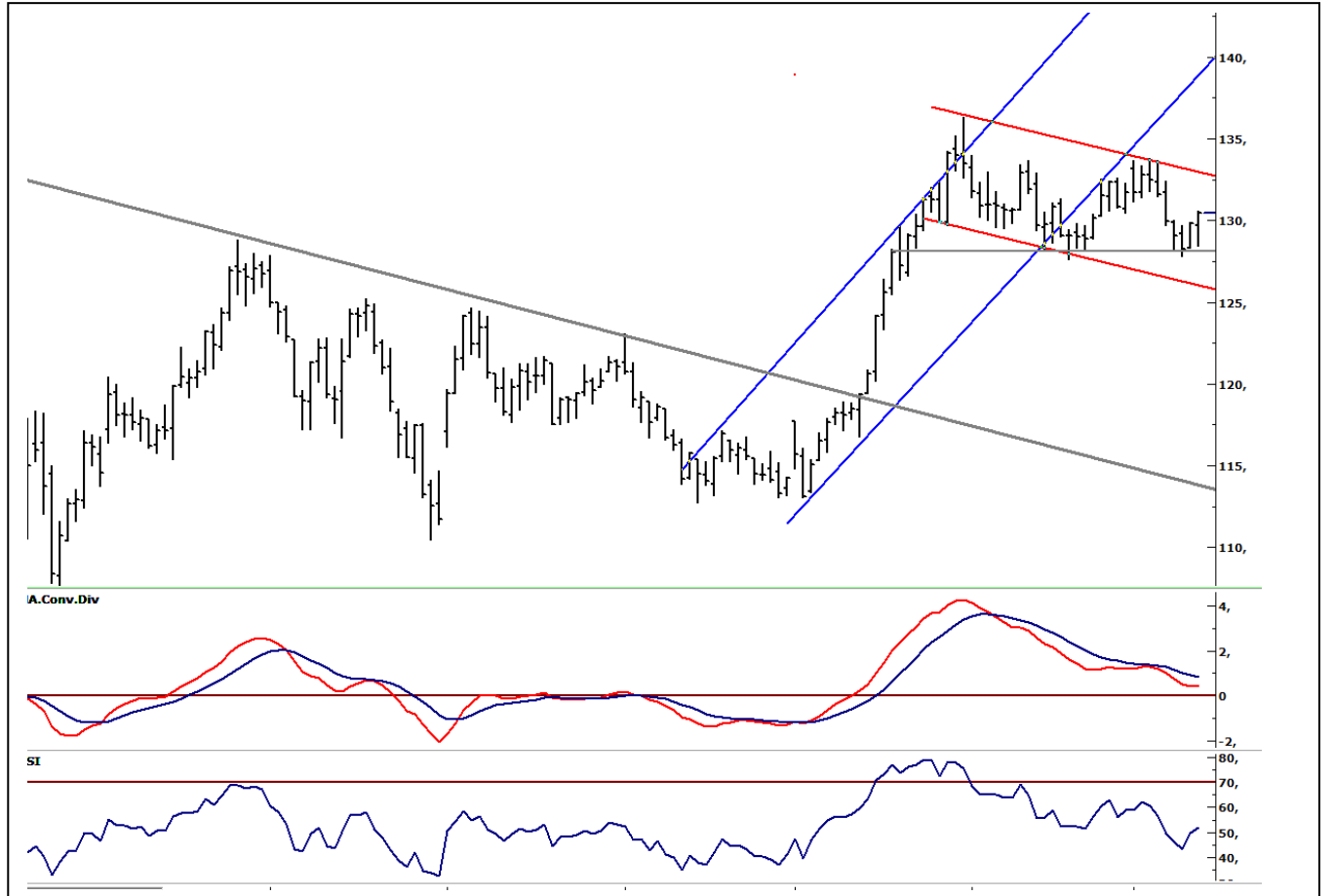
www.piramitmenkul.com.tr

14.03.2019

## VIOP30 Yakın Vade Kontratı

	Kapanış	Destek-1	Destek-2	Destek-3	Direnç-1	Direnç-2	Direnç-3
VIOP30	130.225	129.500	128.000	125.500	131.500	132.500	134.000

VIOP30 yakın vade kontratı günü %0,29 oranında artışı ile 130.225 puandan kapattı. Kontratın gün içi hareket bandı 128.425-130.575 aralığında gerçekleşti. Kontratta geçtiğimiz haftaki düşüşün ardından 128.000 üzerinde destek bulma çabasının güç kazanması ile dün yukarı yönde hareketlilik arttı. Son dört işlem gününün ve 5 günlük AO (129.600) üzerinde harekete başlayan kontrat 130.500 (22 günlük AO) direncini aşmakta zorlandı. Haftanın geri kalanında 129.500-129.000 bölgesinin korunması halinde 130.500 üzerine yerleşme olabilir. Sonraki hedef direnç ise 132.500 olarak gündeme gelebilir. Aşağıda ise 129.500 ve 128.000 destek noktaları olarak izlenebilir.



**UYARI:** Burada yer alan yatırım bilgi, yorum ve tavsiyeleri yatırım danışmanlığı kapsamında değildir. Yatırım danışmanlığı hizmeti; aracı kurumlar, portföy yönetim şirketleri, mevduat kabul etmeyen bankalar ile müşteri arasında imzalanacak yatırım danışmanlığı sözleşmesi çerçevesinde sunulmaktadır. Burada yer alan yorum ve tavsiyeler, yorum ve tavsiyede bulunanların kişisel görüşlerine dayanmaktadır. Bu görüşler mali durumunuz ile risk ve getiri tercihlerinize uygun olmayabilir. Bu nedenle, sadece burada yer alan bilgilere dayanarak yatırım kararı verilmesi beklentilerinize uygun sonuçlar doğurmayabilir.



## TEKNİK BÜLTEN

PİRAMİT MENKUL KIYMETLER

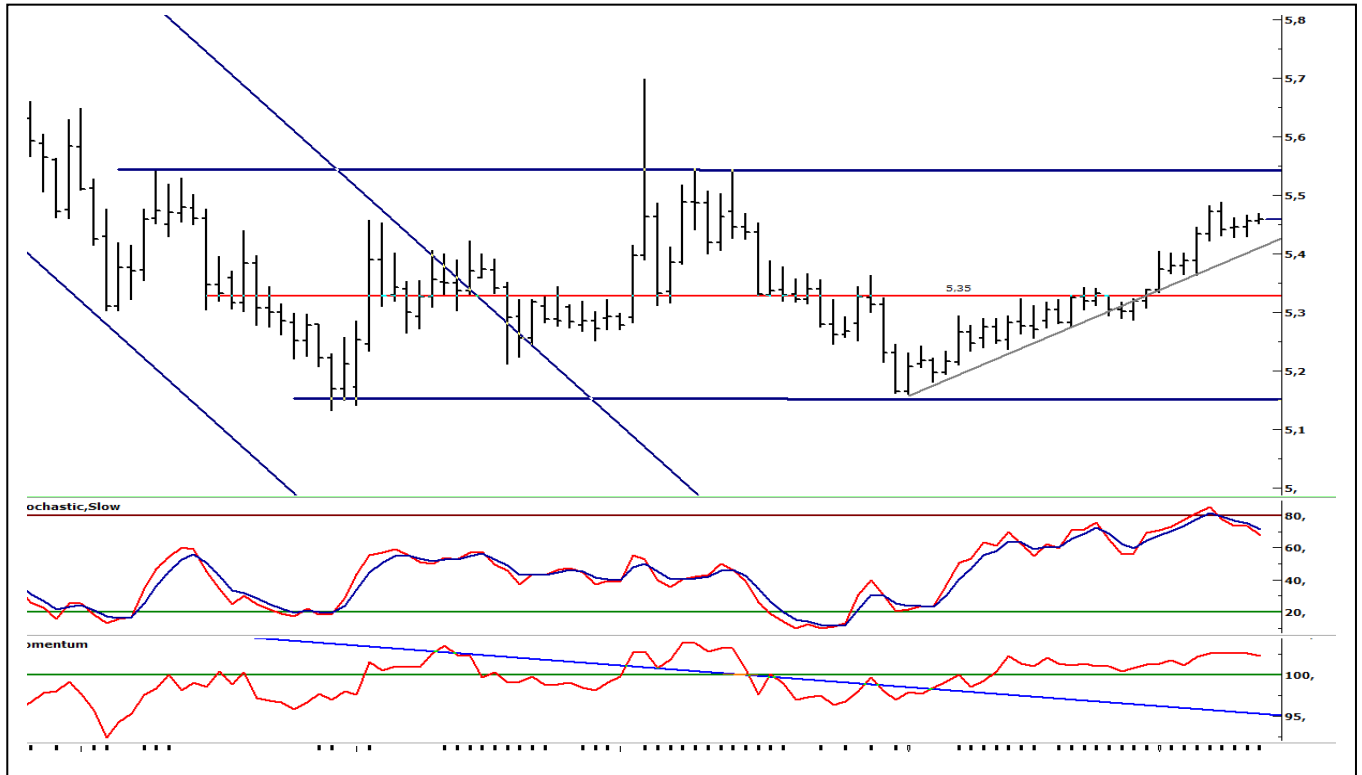
www.piramitmenkul.com.tr

14.03.2019

## USDTRY

	Son	Destek-1	Destek-2	Destek-3	Direnç-1	Direnç-2	Direnç-3
USDTRY	5,4665	5,45	5,42	5,40	5,50	5,55	5,58

Dolar/TL'de son beş işlem gününde yükseliş eğiliminin devam ettiğini izlemekteyiz. Kurda dünki işlemlerde hareket bandı daralırken gün genelinde 5 günlük AO 5,45 üzerinde hareket edildi. Genel görüşümüz 5,40-5,47 (200 günlük O) bandı dışında hareketin başlaması halinde hareketliliğin artacağı şeklindedir. Kurun 50 ve 100 günlük ağırlıklı ortalamalarının üzerinde olması ve son bir haftalık işlemlerde yukarı eğilimin devam etmesi nedeniyle 5,40-5,47 bandı yukarı yönde geçilebilir. Kurun 50 ve 100 günlük AO'ların ardından 200 günlük ağırlıklı ortalaması 5,47 üzerinde harekete başlaması halinde orta vadeli görüntü de yukarı dönebilir. Yukarıda ise ilk etapta 5,55 ve 5,58 hedefli yükseliş görülebilir. Aşağıda ise 5,45 (5 günlük AO ) ilk destek olmak üzere 5,40 sonraki önemli desteği oluşturmaktadır. Yurtiçi piyasalarda bugün sanayi üretimi Cuma günü ise İşsizlik verileri ile bütçe dengesi izlenecek. Foreks anketine göre; 2019 yılı Ocak ayı arındırılmış sanayi üretimi yıllık medyan tahmini %-8,0 yönünde oluşurken, arındırılmamış sanayi üretimi medyan tahmini ise yüzde -7,95 oldu. Yurtdışında bugün Almanya TÜFE ve ABD yeni konut satışları, Cuma günü ise Euro Bölgesi TÜFE, ABD kapasite kullanım oranı, Sanayi üretimi ile Michigan Tüketici Beklentileri öne çıkan veriler arasında yer almaktadır.



**UYARI:** Burada yer alan yatırım bilgi, yorum ve tavsiyeleri yatırım danışmanlığı kapsamında değildir. Yatırım danışmanlığı hizmeti; aracı kurumlar, portföy yönetim şirketleri, mevduat kabul etmeyen bankalar ile müşteri arasında imzalanacak yatırım danışmanlığı sözleşmesi çerçevesinde sunulmaktadır. Burada yer alan yorum ve tavsiyeler, yorum ve tavsiyede bulunanların kişisel görüşlerine dayanmaktadır. Bu görüşler mali durumunuz ile risk ve getiri tercihlerinize uygun olmayabilir. Bu nedenle, sadece burada yer alan bilgilere dayanarak yatırım kararı verilmesi beklentilerinize uygun sonuçlar doğurmayabilir.



## TEKNİK BÜLTEN

PİRAMİT MENKUL KIYMETLER

www.piramitmenkul.com.tr

14.03.2019

## GÜNLÜK PARA GİRİŐİ OLAN HİSSELER - İlk 5 Kurum ( TL)

Sıra	Hisse	Alıcılar Hacim	Satıcılar Hacim	Para GiriŐi
1	GARAN	166.307.000	-99.658.880	66.648.120
2	VESTL	48.202.470	-34.339.500	13.862.970
3	VAKBN	33.905.100	-21.125.380	12.779.720
4	AKBNK	59.915.540	-49.495.200	10.420.340
5	BIMAS	24.938.360	-19.479.520	5.458.840
6	TUPRS	35.795.740	-31.816.960	3.978.780
7	EKGYO	24.003.770	-20.072.030	3.931.740
8	KCHOL	16.148.860	-12.900.190	3.248.670
9	ISCTR	44.594.790	-42.150.380	2.444.410
10	KARSN	6.715.936	-5.203.913	1.512.023
11	SODA	4.958.946	-3.803.800	1.155.146
12	YKBNK	11.809.370	-10.779.930	1.029.440
13	GUSGR	3.479.770	-2.505.545	974.225
14	ZOREN	4.907.928	-4.072.073	835.855
15	IEYHO	2.777.633	-1.995.159	782.474
16	TAVHL	7.302.626	-6.534.756	767.870
17	AYGAZ	2.820.324	-2.160.261	660.063
18	GSDHO	2.672.571	-2.038.908	633.663
19	LOGO	2.296.442	-1.676.503	619.939
20	ENJSA	3.460.580	-2.875.829	584.751
21	NETAS	2.474.501	-1.906.829	567.672
22	KUYAS	1.486.936	-948.985	537.951
23	TRKCM	4.280.491	-3.780.207	500.284
24	ULUSE	1.814.097	-1.317.095	497.002
25	DEVA	2.143.461	-1.707.797	435.664
26	TATGD	1.021.535	-622.891	398.644
27	ECZYT	1.823.620	-1.470.995	352.625
28	BOSSA	1.376.164	-1.031.227	344.937
29	USAK	971.783	-630.118	341.665
30	PEKGY	1.063.673	-729.676	333.997

**UYARI:** Burada yer alan yatırım bilgi, yorum ve tavsiyeleri yatırım danışmanlığı kapsamında değildir. Yatırım danışmanlığı hizmeti; aracı kurumlar, portföy yönetim şirketleri, mevduat kabul etmeyen bankalar ile müşteri arasında imzalanacak yatırım danışmanlığı sözleşmesi çerçevesinde sunulmaktadır. Burada yer alan yorum ve tavsiyeler, yorum ve tavsiyede bulunanların kişisel görüşlerine dayanmaktadır. Bu görüşler mali durumunuz ile risk ve getiri tercihlerinize uygun olmayabilir. Bu nedenle, sadece burada yer alan bilgilere dayanılarak yatırım kararı verilmesi beklentilerinize uygun sonuçlar doğurmayabilir.



## TEKNİK BÜLTEN

PİRAMİT MENKUL KIYMETLER

www.piramitmenkul.com.tr

14.03.2019

## GÜNLÜK PARA ÇIKIŐI OLAN HİSSELER - İlk 5 Kurum ( TL)

Sıra	Hisse	Alıcılar Hacim	Satıcılar Hacim	Para Çıkışı
1	KRDMD	49.176.410	-69.365.770	-20.189.360
2	THYAO	117.069.700	-135.541.500	-18.471.800
3	ASELS	28.616.940	-38.751.090	-10.134.150
4	PETKM	57.252.860	-65.807.000	-8.554.140
5	ARCLK	13.125.370	-17.971.810	-4.846.440
6	FROTO	6.629.488	-10.565.240	-3.935.752
7	TKFEN	10.826.190	-14.581.900	-3.755.710
8	TTKOM	16.085.500	-19.552.900	-3.467.400
9	PGSUS	12.834.570	-15.867.970	-3.033.400
10	TTRAK	5.280.843	-7.920.342	-2.639.499
11	ISFIN	11.961.810	-14.366.570	-2.404.760
12	EREGL	12.381.110	-14.530.960	-2.149.850
13	TEKTU	1.699.293	-3.256.669	-1.557.376
14	ULKER	5.812.151	-7.302.810	-1.490.659
15	SISE	13.609.230	-15.064.900	-1.455.670
16	IPEKE	3.440.065	-4.683.455	-1.243.390
17	ALBRK	2.702.863	-3.758.706	-1.055.843
18	AKSEN	1.392.887	-2.405.936	-1.013.049
19	TOASO	6.172.801	-7.051.929	-879.128
20	SKBNK	16.291.060	-17.130.040	-838.980
21	ISGSY	2.843.838	-3.465.480	-621.642
22	KAREL	3.763.883	-4.341.436	-577.553
23	SASA	2.391.967	-2.916.345	-524.378
24	CIMSA	1.078.701	-1.522.368	-443.667
25	ICBCT	1.247.493	-1.678.392	-430.899
26	PRKME	1.871.661	-2.298.339	-426.678
27	ADNAC	713.954	-1.136.436	-422.482
28	MGROS	3.197.265	-3.618.134	-420.869
29	AEFES	3.140.980	-3.540.903	-399.923
30	SNGYO	885.870	-1.245.208	-359.338

**UYARI:** Burada yer alan yatırım bilgi, yorum ve tavsiyeleri yatırım danışmanlığı kapsamında değildir. Yatırım danışmanlığı hizmeti; aracı kurumlar, portföy yönetim şirketleri, mevduat kabul etmeyen bankalar ile müşteri arasında imzalanacak yatırım danışmanlığı sözleşmesi çerçevesinde sunulmaktadır. Burada yer alan yorum ve tavsiyeler, yorum ve tavsiyede bulunanların kişisel görüşlerine dayanmaktadır. Bu görüşler mali durumunuz ile risk ve getiri tercihlerinize uygun olmayabilir. Bu nedenle, sadece burada yer alan bilgilere dayanılarak yatırım kararı verilmesi beklentilerinize uygun sonuçlar doğurmayabilir.



## İNDİKATÖR BİLGİLENDİRMESİ

**RSI:** Göreceli güç indeksi anlamına gelir, 0 ve 100 arasında değişen değerler verir. RSI genellikle 70 çizgisi ve üzerindeyse fiyatlar aşırı yüksek, 30 çizgisi ve altındaysa aşırı düşük olarak değerlendirilir. RSI trend yönünü belirlemekte de yardımcıdır. RSI'nın 30 çizgisinin altına düşüp tekrar yükselmeye başlaması durumunda alım sinyali olarak, 70 çizgisinin üzerine çıkıp tepe yaptıktan sonra aşağı dönmesi durumunda satım sinyali olarak değerlendirilir.

**MOMENTUM:** Göstergede 100 referans çizgisi olarak alınır. Göstergenin referans çizgisinin altında harekete başlaması "SAT", referans çizgisinin üzerine çıkması "AL" sinyali olarak değerlendirilir. Momentumun aşırı satış bölgesinden dönüş eğiliminde olması kısa vadede düşüşün tamamlandığını, momentumun belirli bir tepe yapıp aşağı doğru dönmesi, fiyatlardaki artış hızının yavaşladığını ve fiyatların bir süre sonra gerilemeye başlayacağını gösterir. Gösterge 115 çizgisinin üzerindeyken aşırı alım bölgesinde, 85 çizgisinin altındayken aşırı satım bölgesinde olarak yorumlanır.

**STOCHASTIC:** Stochastic göstergesi "0" ile "100" rakamları arasında dalgalanma gösterir. Gösterge 80'nin üzerine yükseldiğinde aşırı yüksek fiyatları (SAT sinyali), 20'nin altına gerilediğinde ise aşırı düşük fiyatları (AL sinyali) olarak değerlendirilir. Stochastic trendlerin yönünün sonlanabileceği noktaları tahmin etmekte kullanılır. Ayrıca tek başına alım-satım sinyalleri için de kullanılmaktadır.

**MACD:** Orta vadeli göstergelerin en önemlilerinden olan MACD, trend takip edici bir göstergedir. MACD hesaplanırken 12 günlük üssel hareketli ortalamadan 26 günlük üssel hareketli ortalama çıkarılır. Matematiksel olarak iki ayrı hareketli ortalamanın farkını yansıttığından dolayı MACD göstergesinin ortasından 0 (sıfır) eksenini geçmektedir. MACD göstergesinin 9 günlük değerlerinden oluşan ve TRIGGER adı verilen ikinci hareketli ortalama göstergenin ikinci eğrisini oluşturur ve kesikli çizgiler ile gösterilir. MACD çizgisi kesikli sinyal çizgisini yukarıdan aşağıya doğru kestiğinde "SAT", aşağıdan yukarıya doğru kestiğinde ise "AL" sinyali olarak yorumlanır.

**UYARI:** Burada yer alan yatırım bilgi, yorum ve tavsiyeleri yatırım danışmanlığı kapsamında değildir. Yatırım danışmanlığı hizmeti; aracı kurumlar, portföy yönetim şirketleri, mevduat kabul etmeyen bankalar ile müşteri arasında imzalanacak yatırım danışmanlığı sözleşmesi çerçevesinde sunulmaktadır. Burada yer alan yorum ve tavsiyeler, yorum ve tavsiyede bulunanların kişisel görüşlerine dayanmaktadır. Bu görüşler mali durumunuz ile risk ve getiri tercihlerinize uygun olmayabilir. Bu nedenle, sadece burada yer alan bilgilere dayanarak yatırım kararı verilmesi beklentilerinize uygun sonuçlar doğurmayabilir.

**PİRAMİT MENKUL KIYMETLER A.Ő.**

Gümüşsuyu Mah. İnönü Cad. IŐık Apt. No:53 Kat:5 Daire 9-10 Taksim/İstanbul  
Tel: 0212 293 95 00 Faks: 0212 293 95 60

**ŐiŐli Őubesi**

Halaskargazi Cad. No:111 D:4 Kat:1 ŐiŐli/İstanbul  
Tel: 0212 395 32 33 Faks: 0212 230 81 15

**Balıkesir İrtibat Bürosu**

Eski Kuyumcular Mahallesi, Mekik Sokak, Korkmaz İŐ Hanı No: 18 Balıkesir  
Tel: 0266 245 91 21 Faks: 0266 245 23 34

**Sevgöl DÜZGÜN**  
**AraŐtırma Müdürü**  
**212 3953213**

[sevgul.duzgun@piramitmenkul.com.tr](mailto:sevgul.duzgun@piramitmenkul.com.tr)