



TEKNİK BÜLTEN

PİRAMİT MENKUL KIYMETLER

www.piramitmenkul.com.tr

05.03.2019

TEKNİK TAKİP LİSTESİ

Hisse	Kapanış	Dirençler	Stop-loss
ECILC	3,08	3,13-3,21	3,04
CCOLA	35,04	35,80-36,50	34,80
TRKCM	3,94	4,01-4,10	3,95

İNDİKATÖRLER

Hisse	5 Günlük AO	22 Günlük AO	50 Günlük AO	200 Günlük AO	RSI	MOMENTUM	STOCHASTİC	MACD
ECILC	3,08	3,08	2,99	3,08	55,66	98,72	SAT	SAT
CCOLA	34,24	34,19	33,51	31,36	58,09	103,91	AL	SAT
TRKCM	3,90	3,79	3,56	3,55	68,96	104,23	AL	SAT

UYARI: Burada yer alan yatırım bilgi, yorum ve tavsiyeleri yatırım danışmanlığı kapsamında değildir. Yatırım danışmanlığı hizmeti; aracı kurumlar, portföy yönetim şirketleri, mevduat kabul etmeyen bankalar ile müşteri arasında imzalanacak yatırım danışmanlığı sözleşmesi çerçevesinde sunulmaktadır. Burada yer alan yorum ve tavsiyeler, yorum ve tavsiyede bulunanların kişisel görüşlerine dayanmaktadır. Bu görüşler mali durumunuz ile risk ve getiri tercihlerinize uygun olmayabilir. Bu nedenle, sadece burada yer alan bilgilere dayanılarak yatırım kararı verilmesi beklentilerinize uygun sonuçlar doğurmayabilir.



BIST-100

	Kapanış	Destek-1	Destek-2	Destek-3	Direnç-1	Direnç-2	Direnç-3
BIST100	104.193	103.500	102.600	101.500	105.000	106.500	108.000

BIST100 endeksi güne pozitif açılış ile 103.564 puandan başladı. Gün genelinde alıcılı seyreden endeks gün içi yükselişini 104.000 direnci üzerine taşıdı. Gün sonunda ise %0,90 oranında yükseliş ile 104.193 puandan günü kapattı. Endekste geçtiğimiz hafta önemli destek olarak çalışan 104.000 üzerinde kalınması kısa vadeli teknik görüntünün pozitif dönüşüne için önem arz etmektedir. Son iki ayda oluşan orta vadeli yükselen kanalın alt bandının geçilmesi için endeksin 104.800-105.000 bandı üzerinde harekete başlaması gerekmektedir. Endekste 104.000 üzerinde kapanışların devam etmesi halinde 104.800-105.000 direnç bölgesinin geçilmesi mümkün olabilir. Sonraki önemli direnç noktası ise 106.500'de bulunmaktadır. Aşağıda ise 22 günlük AO'sunun yaklaştığı 103.500 ilk destek noktasını oluşturmaktadır. BIST100 endeksinin güne satıcılı bir görüntü ile başlangıç yapmasını beklemekteyiz.



UYARI: Burada yer alan yatırım bilgi, yorum ve tavsiyeleri yatırım danışmanlığı kapsamında değildir. Yatırım danışmanlığı hizmeti; aracı kurumlar, portföy yönetim şirketleri, mevduat kabul etmeyen bankalar ile müşteri arasında imzalanacak yatırım danışmanlığı sözleşmesi çerçevesinde sunulmaktadır. Burada yer alan yorum ve tavsiyeler, yorum ve tavsiyede bulunanların kişisel görüşlerine dayanmaktadır. Bu görüşler mali durumunuz ile risk ve getiri tercihlerinize uygun olmayabilir. Bu nedenle, sadece burada yer alan bilgilere dayanarak yatırım kararı verilmesi beklentilerinize uygun sonuçlar doğurmayabilir.



TEKNİK BÜLTEN

PİRAMİT MENKUL KIYMETLER

www.piramitmenkul.com.tr

05.03.2019

VIOP30 Yakın Vade Kontratı

	Kapanış	Destek-1	Destek-2	Destek-3	Direnç-1	Direnç-2	Direnç-3
VIOP30	132.825	130.500	129.300	128.200	132.500	134.000	135.000

VIOP30 yakın vade kontratı dünkü işlem gününde 131.425-133.375 bandında hareket etti. Kontrat gün sonunda %0,85 oranında yükseliş ile 132.825 puandan yer buldu. Geçtiğimiz hafta önemseydiğimiz 130.500-132.500 bandının üzerinde harekete başlanması kısa vadeli görüntü açısından olumlu. Kontratın 132.500 üzerinde güç kazanması halinde pozitif yönde hareketlilik 134.000 ve 135.000 hedefli devam edebilir. Aşağıda ise 5 günlük AO'sı 132.000 ara destek olmak üzere haftalık bazda 130.500-130.000 bandı önemli destek bölgesi olarak izlenebilir. Orta vadeli teknik gösterge MACD sıfır çizgisi üzerinde AL konumuna yaklaşmakta, RSI ile momentumda ise alım bölgelerine doğru hareket edilmektedir.



UYARI: Burada yer alan yatırım bilgi, yorum ve tavsiyeleri yatırım danışmanlığı kapsamında değildir. Yatırım danışmanlığı hizmeti; aracı kurumlar, portföy yönetim şirketleri, mevduat kabul etmeyen bankalar ile müşteri arasında imzalanacak yatırım danışmanlığı sözleşmesi çerçevesinde sunulmaktadır. Burada yer alan yorum ve tavsiyeler, yorum ve tavsiyede bulunanların kişisel görüşlerine dayanmaktadır. Bu görüşler mali durumunuz ile risk ve getiri tercihlerinize uygun olmayabilir. Bu nedenle, sadece burada yer alan bilgilere dayanarak yatırım kararı verilmesi beklentilerinize uygun sonuçlar doğurmayabilir.



TEKNİK BÜLTEN

PİRAMİT MENKUL KIYMETLER

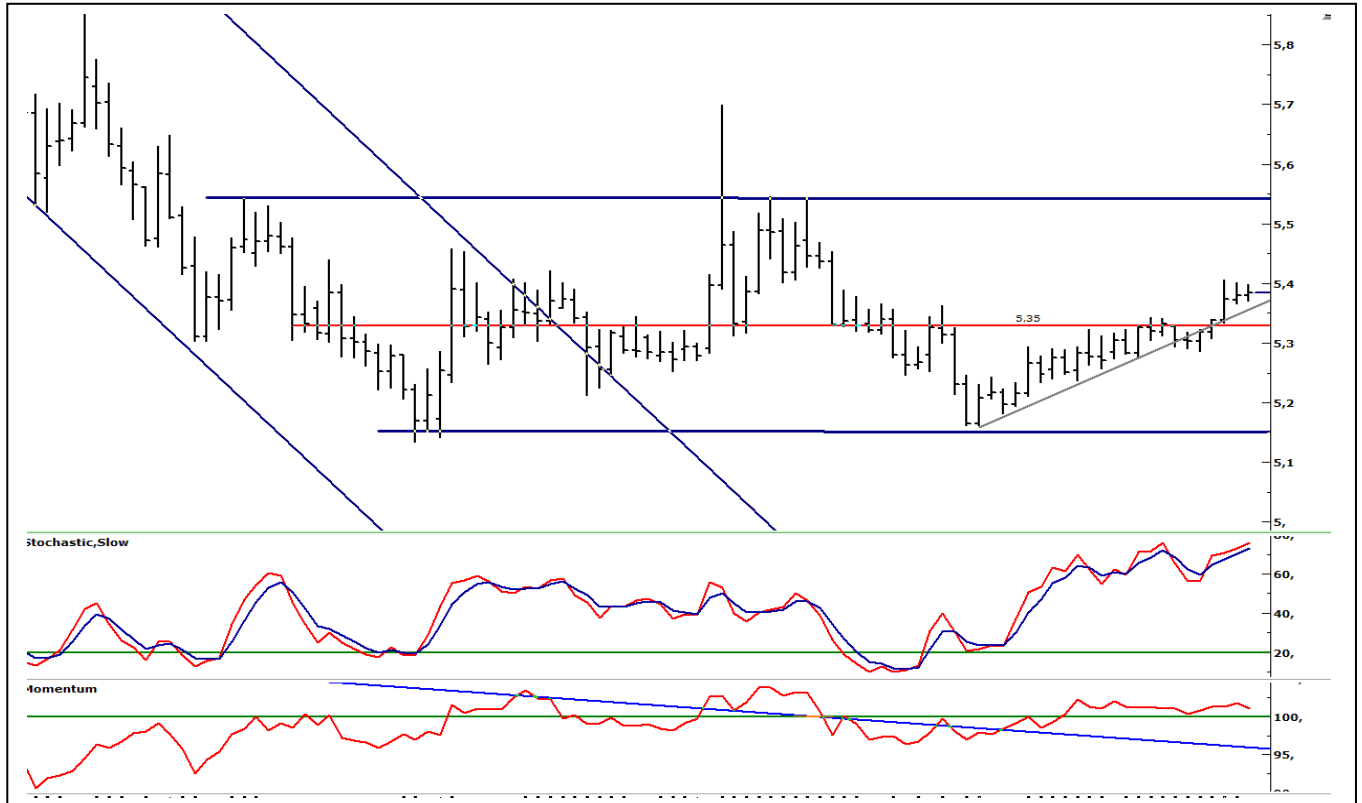
www.piramitmenkul.com.tr

05.03.2019

USDTRY

	Son	Destek-1	Destek-2	Destek-3	Direnç-1	Direnç-2	Direnç-3
USDTRY	5,3780	5,32	5,30	5,2750	5,40	5,44	5,47

Dolar/TL kurunda geçtiğimiz hafta başlayan yukarı hareketlilik dünkü işlemlerde de etkisini sürdürdü. Dün sabah açıklanan şubat ayı TÜFE enflasyonun %0,16 ile beklentilerin altında gerçekleşmesi kurda yukarı yönde baskıyı zayıflattı. Yarınki Merkez Bankası (TCMB) PPK Faiz Kararı öncesinde kurda temkinli seyrin sürebileceğini düşünmekteyiz. Toplantıda politika faizinin aynı kalması beklenmekte birlikte TCMB'nin ilk faiz indirimine ilişkin vereceği mesajlar önemli olacaktır. ABD tarım dışı istihdam verisi öncesinde dolar endeksi 96,50 üzerinde yatay yönde olduğu görülmektedir. Teknik olarak ise 100 günlük AO 5,32 üzerinde hareketin üçüncü işlem gününe de taşınması kurda kısa vadeli yukarı hareketliliğin devam ettiğini göstermektedir. Özetle 5,35-5,32 bandı üzerinde kalınması halinde 5,40 ve 200 günlük AO'sı 5,47'de gündemde olabilir. Kurda yönün aşağı dönmesi için ise 5,35-5,32 bandının altında hareket edilmesi gerektiğini düşünmekteyiz. Yurtdışında bugün Almanya ve ABD inşaat harcamaları izlenecek. Salı günü Euro Bölgesi Perakende Satışlar, ABD ISM İmalat Dışı PMI, Çarşamba ise ABD istihdam raporu, Fabrika siparişleri ile dayanıklı mal siparişleri öne çıkmaktadır. Hafta sonuna doğru Perşembe günü; Euro Bölgesi dördüncü çeyrek büyüme verileri ve ECB faiz kararı, Cuma günü Japonya dördüncü çeyrek büyüme verileri, ABD şubat ayı Tarım dışı istihdam ile işsizlik verileri takip edilecek.



UYARI: Burada yer alan yatırım bilgi, yorum ve tavsiyeleri yatırım danışmanlığı kapsamında değildir. Yatırım danışmanlığı hizmeti; aracı kurumlar, portföy yönetim şirketleri, mevduat kabul etmeyen bankalar ile müşteri arasında imzalanacak yatırım danışmanlığı sözleşmesi çerçevesinde sunulmaktadır. Burada yer alan yorum ve tavsiyeler, yorum ve tavsiyede bulunanların kişisel görüşlerine dayanmaktadır. Bu görüşler mali durumunuz ile risk ve getiri tercihlerinize uygun olmayabilir. Bu nedenle, sadece burada yer alan bilgilere dayanarak yatırım kararı verilmesi beklentilerinize uygun sonuçlar doğurmayabilir.



TEKNİK BÜLTEN

PİRAMİT MENKUL KIYMETLER

www.piramitmenkul.com.tr

05.03.2019

GUNLUK PARA GİRİŐİ OLAN HİŐELER - İlk 5 Kurum (TL)

Sıra	Hisse	Alıcılar Hacim	Satıcılar Hacim	Para GiriŐi
1	GARAN	102.609.800	-74.548.280	28.061.520
2	YKBNK	42.786.460	-20.781.560	22.004.900
3	VAKBN	42.128.860	-27.984.280	14.144.580
4	AKBNK	52.088.640	-42.718.970	9.369.670
5	KRDMD	30.289.590	-21.606.370	8.683.220
6	ASELS	49.402.390	-42.653.610	6.748.780
7	TUPRS	24.382.520	-17.784.710	6.597.810
8	DOHOL	14.936.560	-8.983.532	5.953.028
9	TTKOM	23.459.660	-18.925.760	4.533.900
10	VESTL	15.091.370	-11.895.650	3.195.720
11	IHGZT	7.013.081	-4.037.945	2.975.136
12	MGROS	6.694.457	-4.175.898	2.518.559
13	AFYON	4.580.503	-2.332.391	2.248.112
14	TCELL	24.435.880	-22.253.450	2.182.430
15	KARSN	11.773.100	-9.661.680	2.111.420
16	GEREL	5.039.537	-2.992.222	2.047.315
17	SNGYO	4.544.959	-2.859.421	1.685.538
18	MNDRS	3.645.018	-1.996.987	1.648.031
19	FORMT	6.404.936	-4.821.058	1.583.878
20	EKGYO	10.278.060	-8.875.698	1.402.362
21	ZOREN	5.539.903	-4.412.545	1.127.358
22	ISFIN	4.384.116	-3.330.309	1.053.807
23	SODA	6.970.494	-5.916.847	1.053.647
24	SAHOL	18.897.740	-17.893.740	1.004.000
25	TOASO	5.888.924	-4.892.111	996.813
26	PEKGY	2.353.383	-1.373.904	979.479
27	TMSN	3.154.122	-2.237.788	916.334
28	KONYA	4.421.061	-3.567.331	853.730
29	TSKB	6.875.263	-6.091.653	783.610
30	SKBNK	6.479.461	-5.757.965	721.496

UYARI: Burada yer alan yatırım bilgi, yorum ve tavsiyeleri yatırım danışmanlığı kapsamında değildir. Yatırım danışmanlığı hizmeti; aracı kurumlar, portföy yönetim şirketleri, mevduat kabul etmeyen bankalar ile müşteri arasında imzalanacak yatırım danışmanlığı sözleşmesi çerçevesinde sunulmaktadır. Burada yer alan yorum ve tavsiyeler, yorum ve tavsiyede bulunanların kişisel görüşlerine dayanmaktadır. Bu görüşler mali durumunuz ile risk ve getiri tercihlerinize uygun olmayabilir. Bu nedenle, sadece burada yer alan bilgilere dayanılarak yatırım kararı verilmesi beklentilerinize uygun sonuçlar doğurmayabilir.



TEKNİK BÜLTEN

PİRAMİT MENKUL KIYMETLER

www.piramitmenkul.com.tr

05.03.2019

GÜNLÜK PARA ÇIKIŐI OLAN HİSSELER - İlk 5 Kurum (TL)

Sıra	Hisse	Alıcılar Hacim	Satıcılar Hacim	Para Çıkıőı
1	PETKM	83.507.190	-151.537.000	-68.029.810
2	KOZAL	12.371.480	-23.161.710	-10.790.230
3	KOZAA	16.889.520	-22.734.050	-5.844.530
4	THYAO	46.703.070	-51.861.060	-5.157.990
5	HALKB	16.444.660	-21.257.460	-4.812.800
6	IEYHO	7.504.098	-11.062.710	-3.558.612
7	PGSUS	4.927.721	-8.254.490	-3.326.769
8	BIMAS	21.618.890	-24.264.880	-2.645.990
9	IPEKE	3.360.219	-5.920.126	-2.559.907
10	TAVHL	7.831.820	-10.143.970	-2.312.150
11	TUKAS	12.654.870	-14.601.860	-1.946.990
12	ISCTR	26.197.630	-28.005.040	-1.807.410
13	SISE	8.809.486	-10.145.250	-1.335.764
14	IHYAY	3.611.883	-4.933.207	-1.321.324
15	ADNAC	3.132.794	-4.369.100	-1.236.306
16	TKFEN	7.651.146	-8.767.291	-1.116.145
17	ALARK	4.193.079	-5.273.439	-1.080.360
18	EREGL	19.888.020	-20.962.800	-1.074.780
19	KCHOL	10.071.730	-11.098.580	-1.026.850
20	KORDS	2.083.164	-3.089.866	-1.006.702
21	FROTO	4.704.804	-5.545.083	-840.279
22	BIZIM	3.546.133	-4.348.146	-802.013
23	ODAS	4.434.145	-5.201.531	-767.386
24	ANELE	876.930	-1.624.969	-748.039
25	HEKTS	1.006.984	-1.753.295	-746.311
26	PARSN	1.197.822	-1.943.024	-745.202
27	IHLGM	2.428.720	-3.115.545	-686.825
28	GSRAY	2.777.434	-3.401.592	-624.158
29	TSPOR	2.903.968	-3.517.186	-613.218
30	EGEEN	1.538.689	-2.043.738	-505.049

UYARI: Burada yer alan yatırım bilgi, yorum ve tavsiyeleri yatırım danışmanlığı kapsamında değildir. Yatırım danışmanlığı hizmeti; aracı kurumlar, portföy yönetim şirketleri, mevduat kabul etmeyen bankalar ile müşteri arasında imzalanacak yatırım danışmanlığı sözleşmesi çerçevesinde sunulmaktadır. Burada yer alan yorum ve tavsiyeler, yorum ve tavsiyede bulunanların kişisel görüşlerine dayanmaktadır. Bu görüşler mali durumunuz ile risk ve getiri tercihlerinize uygun olmayabilir. Bu nedenle, sadece burada yer alan bilgilere dayanarak yatırım kararı verilmesi beklentilerinize uygun sonuçlar doğurmayabilir.



TEKNİK BÜLTEN

PİRAMİT MENKUL KIYMETLER

www.piramitmenkul.com.tr

05.03.2019

İNDİKATÖR BİLGİLENDİRMESİ

RSI: Göreceli güç indeksi anlamına gelir, 0 ve 100 arasında değişen değerler verir. RSI genellikle 70 çizgisi ve üzerindeyse fiyatlar aşırı yüksek, 30 çizgisi ve altındaysa aşırı düşük olarak değerlendirilir. RSI trend yönünü belirlemekte de yardımcıdır. RSI'nın 30 çizgisinin altına düşüp tekrar yükselmeye başlaması durumunda alım sinyali olarak, 70 çizgisinin üzerine çıkıp tepe yaptıktan sonra aşağı dönmesi durumunda satım sinyali olarak değerlendirilir.

MOMENTUM: Göstergede 100 referans çizgisi olarak alınır. Göstergenin referans çizgisinin altında harekete başlaması "SAT", referans çizgisinin üzerine çıkması "AL" sinyali olarak değerlendirilir. Momentumun aşırı satış bölgesinden dönüş eğiliminde olması kısa vadede düşüşün tamamlandığını, momentumun belirli bir tepe yapıp aşağı doğru dönmesi, fiyatlardaki artış hızının yavaşladığını ve fiyatların bir süre sonra gerilemeye başlayacağını gösterir. Gösterge 115 çizgisinin üzerindeyken aşırı alım bölgesinde, 85 çizgisinin altındayken aşırı satım bölgesinde olarak yorumlanır.

STOCHASTIC: Stochastic göstergesi "0" ile "100" rakamları arasında dalgalanma gösterir. Gösterge 80'nin üzerine yükseldiğinde aşırı yüksek fiyatları (SAT sinyali), 20'nin altına gerilediğinde ise aşırı düşük fiyatları (AL sinyali) olarak değerlendirilir. Stochastic trendlerin yönünün sonlanabileceği noktaları tahmin etmekte kullanılır. Ayrıca tek başına alım-satım sinyalleri için de kullanılmaktadır.

MACD: Orta vadeli göstergelerin en önemlilerinden olan MACD, trend takip edici bir göstergedir. MACD hesaplanırken 12 günlük üssel hareketli ortalamadan 26 günlük üssel hareketli ortalama çıkarılır. Matematiksel olarak iki ayrı hareketli ortalamanın farkını yansıttığından dolayı MACD göstergesinin ortasından 0 (sıfır) eksenini geçmektedir. MACD göstergesinin 9 günlük değerlerinden oluşan ve TRIGGER adı verilen ikinci hareketli ortalama göstergenin ikinci eğrisini oluşturur ve kesikli çizgiler ile gösterilir. MACD çizgisi kesikli sinyal çizgisini yukarıdan aşağıya doğru kestiğinde "SAT", aşağıdan yukarıya doğru kestiğinde ise "AL" sinyali olarak yorumlanır.

UYARI: Burada yer alan yatırım bilgi, yorum ve tavsiyeleri yatırım danışmanlığı kapsamında değildir. Yatırım danışmanlığı hizmeti; aracı kurumlar, portföy yönetim şirketleri, mevduat kabul etmeyen bankalar ile müşteri arasında imzalanacak yatırım danışmanlığı sözleşmesi çerçevesinde sunulmaktadır. Burada yer alan yorum ve tavsiyeler, yorum ve tavsiyede bulunanların kişisel görüşlerine dayanmaktadır. Bu görüşler mali durumunuz ile risk ve getiri tercihlerinize uygun olmayabilir. Bu nedenle, sadece burada yer alan bilgilere dayanılarak yatırım kararı verilmesi beklentilerinize uygun sonuçlar doğurmayabilir.

**PİRAMİT MENKUL KIYMETLER A.Ő.**

Gümüşsuyu Mah. İnönü Cad. IŐık Apt. No:53 Kat:5 Daire 9-10 Taksim/İstanbul
Tel: 0212 293 95 00 Faks: 0212 293 95 60

ŐiŐli Őubesi

Halaskargazi Cad. No:111 D:4 Kat:1 ŐiŐli/İstanbul
Tel: 0212 395 32 33 Faks: 0212 230 81 15

Balıkesir İrtibat Bürosu

Eski Kuyumcular Mahallesi, Mekik Sokak, Korkmaz İŐ Hanı No: 18 Balıkesir
Tel: 0266 245 91 21 Faks: 0266 245 23 34

Sevgöl DÜZGÜN
AraŐtırma Müdürü
212 3953213

sevgul.duzgun@piramitmenkul.com.tr