



TEKNİK BÜLTEN

PİRAMİT MENKUL KIYMETLER

www.piramitmenkul.com.tr

25.02.2019

TEKNİK TAKİP LİSTESİ

Hisse	Kapanış	Dirençler	Stop-loss
EKGYO	1,47	1,53-1,58	1,43
KRDMD	2,56	2,65-2,72	2,70
SODA	7,46	7,53-7,61	7,40

İNDİKATÖRLER

Hisse	5 Günlük AO	22 Günlük AO	50 Günlük AO	200 Günlük AO	RSI	MOMENTUM	STOCHASTIC	MACD
EKGYO	1,44	1,46	1,48	1,63	49,22	98	AL	AL
KRDMD	2,43	2,39	2,37	3,03	61,34	108,47	AL	AL
SODA	7,31	7,05	7,14	6,98	63,17	106,88	AL	AL

UYARI: Burada yer alan yatırım bilgi, yorum ve tavsiyeleri yatırım danışmanlığı kapsamında değildir. Yatırım danışmanlığı hizmeti; aracı kurumlar, portföy yönetim şirketleri, mevduat kabul etmeyen bankalar ile müşteri arasında imzalanacak yatırım danışmanlığı sözleşmesi çerçevesinde sunulmaktadır. Burada yer alan yorum ve tavsiyeler, yorum ve tavsiyede bulunanların kişisel görüşlerine dayanmaktadır. Bu görüşler mali durumunuz ile risk ve getiri tercihlerinize uygun olmayabilir. Bu nedenle, sadece burada yer alan bilgilere dayanılarak yatırım kararı verilmesi beklentilerinize uygun sonuçlar doğurmayabilir.



TEKNİK BÜLTEN

PİRAMİT MENKUL KIYMETLER

www.piramitmenkul.com.tr

25.02.2019

BIST-100

	Kapanış	Destek-1	Destek-2	Destek-3	Direnç-1	Direnç-2	Direnç-3
BIST100	103.186	102.600	101.500	100.700	104.000	105.000	106.500

BIST100 endeksi haftalık bazda %0,46'lık değer artışı ile 103.186 puandan Cuma gününü tamamladı. Haftaya 102.866 puandan artı yönde başlayan endekste haftanın ilk yarısında yükseliş ataklarının zayıf kalması ile artan satış baskısı 100.713 puanda destek buldu. Endeksin haftalık hareket bandı 100.713-103.468 aralığında gerçekleşti. Haftayı 22 günlük AO'sı 102.602 puan üzerinde kapatan endekste bu seviye korunduğu sürece kısa vadeli teknik görüntü pozitif etkisini sürdürebilir. Yukarı yönde yükselişin devamında ise 104.000 ara direnç olmak üzere 105.000 gündeme gelebilir. Aşağıda 102.600, 101.500 ve 100.700 destek seviyeleri olarak izlenebilir. Haftayı 1,94 cent civarında kapatan endekste önemli trend direnci 2,00 centte bulunmaktadır. BIST100 endeksinin güne 103.500 seviyelerinden alıcılı başlangıç yapmasını beklemekteyiz.



UYARI: Burada yer alan yatırım bilgi, yorum ve tavsiyeleri yatırım danışmanlığı kapsamında değildir. Yatırım danışmanlığı hizmeti; aracı kurumlar, portföy yönetim şirketleri, mevduat kabul etmeyen bankalar ile müşteri arasında imzalanacak yatırım danışmanlığı sözleşmesi çerçevesinde sunulmaktadır. Burada yer alan yorum ve tavsiyeler, yorum ve tavsiyede bulunanların kişisel görüşlerine dayanmaktadır. Bu görüşler mali durumunuz ile risk ve getiri tercihlerinize uygun olmayabilir. Bu nedenle, sadece burada yer alan bilgilere dayanarak yatırım kararı verilmesi beklentilerinize uygun sonuçlar doğurmayabilir.



TEKNİK BÜLTEN

PİRAMİT MENKUL KIYMETLER

www.piramitmenkul.com.tr

25.02.2019

VIOP30 Yakın Vade Kontratı

	Kapanış	Destek-1	Destek-2	Destek-3	Direnç-1	Direnç-2	Direnç-3
VIOP30	130.175	129.300	128.200	127.000	130.500	132.500	134.000

VIOP30 yakın vade kontratı haftalık bazda %0,52 oranında kayıp ile 130.175 puandan kapattı. Kontratın haftalık hareket bandı 127.650-131.350 aralığında gerçekleşti. Kontratta şubat ayı boyunca devam eden alçalan trendin etkisi geçtiğimiz hafta 127.650 puanda destek buldu. Cuma gününü pozitif görünümlü geçiren Kontratta Cuma günü alış ağırlıklı geçti. Son üç işlem gününün ve 5 günlük AO'sı 129.300 üzerine çıkan kontratta 22 günlük AO'sı 130.500 geçilemedi. Yeni haftada 130.500 teknik yönde önemli konumda olup aşılması durumunda yükseliş ivme kazanabilir. Bu seviyenin geçilmesi halinde ise 132.500 ve 133.500 önemli direnç seviyelerini oluşturmaktadır. Kontratta 130.500 üzerine yerleşme olamaması halinde ise ilk etapta 129.300 ve 128.200 gündeme gelebilir.



UYARI: Burada yer alan yatırım bilgi, yorum ve tavsiyeleri yatırım danışmanlığı kapsamında değildir. Yatırım danışmanlığı hizmeti; aracı kurumlar, portföy yönetim şirketleri, mevduat kabul etmeyen bankalar ile müşteri arasında imzalanacak yatırım danışmanlığı sözleşmesi çerçevesinde sunulmaktadır. Burada yer alan yorum ve tavsiyeler, yorum ve tavsiyede bulunanların kişisel görüşlerine dayanmaktadır. Bu görüşler mali durumunuz ile risk ve getiri tercihlerinize uygun olmayabilir. Bu nedenle, sadece burada yer alan bilgilere dayanılarak yatırım kararı verilmesi beklentilerinize uygun sonuçlar doğurmayabilir.



TEKNİK BÜLTEN

PİRAMİT MENKUL KIYMETLER

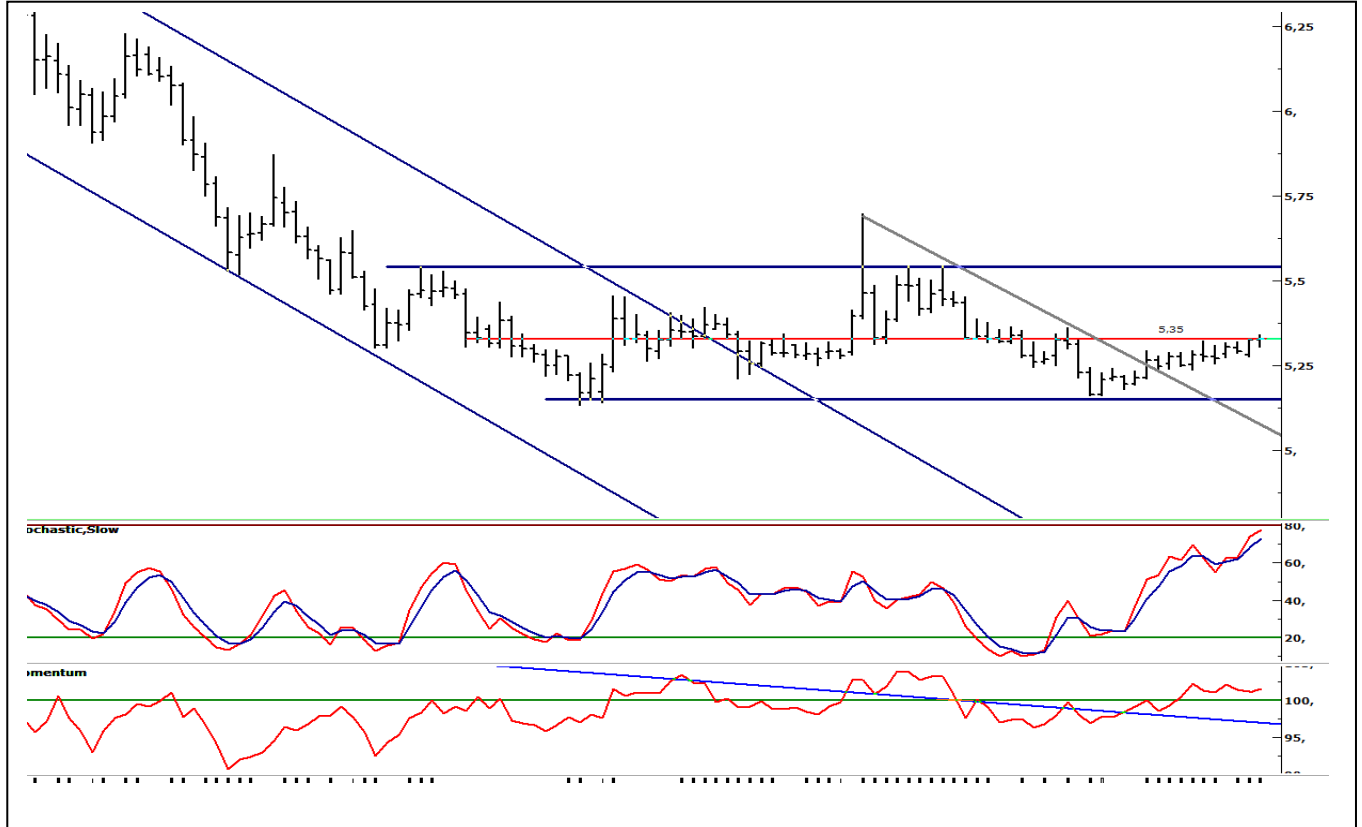
www.piramitmenkul.com.tr

25.02.2019

USDTRY

	Son	Destek-1	Destek-2	Destek-3	Direnç-1	Direnç-2	Direnç-3
USDTRY	5,3160	5,30	5,2750	5,25	5,35	5,40	5,44

Dolar/TL kuru geçtiğimiz hafta içinde 5,2733-5,3427 bandında hareket etti. Hafta ortasında açıklanan Fed tutanaklarının daha az güvercin bulunması ile geçen dolar endeksinin yükselişe geçmesi kurda 5,30 üzerinde hareketi artırdı. Kurda haftanın ilk yarısında 50 günlük AO'sı 5,30 üzerinde hareketin güç kazandığını izledik. Yeni haftada 100 günlük AO'sının da yaklaştığı 5,35 ve ardından 5,40 direnç noktalarını oluşturmaktadır. Sonraki önemli seviye ise 200 günlük AO'sı 5,47'de bulunuyor. Aşağıda ise 5,30 önemli destek konumundadır. Yurtdışında salı günü şubat ayı Ekonomi Güven Endeksi, Perşembe günü **Ocak ayı Dış Ticaret Açığı** ve Yabancı Turist Girişi takip edilecek. Yurtdışında ise **Fed Başkanı Powell'in** salı ve çarşamba günü yapacağı konuşmalar ön plana çıkıyor. Veri gündemi açısından sakin olan haftada Salı günü ABD'de konut başlangıçları, inşaat izinleri, Richmond Fed Sanayi Endeksi ve CB Tüketici Güven Endeksi, Perşembe günü Almanya TÜFE, **ABD dördüncü çeyrek büyüme** ve Fed üyeleri Bostic ve Harker'ın konuşmaları izlenecek. Haftanın son işlem gününde ise Euro Bölgesi İmalat PMI ile **TÜFE ve ABD ISM İmalat PMI** izlenecek.



UYARI: Burada yer alan yatırım bilgi, yorum ve tavsiyeleri yatırım danışmanlığı kapsamında değildir. Yatırım danışmanlığı hizmeti; aracı kurumlar, portföy yönetim şirketleri, mevduat kabul etmeyen bankalar ile müşteri arasında imzalanacak yatırım danışmanlığı sözleşmesi çerçevesinde sunulmaktadır. Burada yer alan yorum ve tavsiyeler, yorum ve tavsiyede bulunanların kişisel görüşlerine dayanmaktadır. Bu görüşler mali durumunuz ile risk ve getiri tercihlerinize uygun olmayabilir. Bu nedenle, sadece burada yer alan bilgilere dayanarak yatırım kararı verilmesi beklentilerinize uygun sonuçlar doğurmayabilir.



TEKNİK BÜLTEN

PİRAMİT MENKUL KIYMETLER

www.piramitmenkul.com.tr

25.02.2019

İNDİKATÖR BİLGİLENDİRMEŐİ

RSI: Göreceli güç indeksi anlamına gelir, 0 ve 100 arasında deęişen deęerler verir. RSI genellikle 70 çizgisi ve üzerindeyse fiyatlar aşırı yüksek, 30 çizgisi ve altındaysa aşırı düşük olarak deęerlendirilir. RSI trend yönünü belirlemede de yardımcıdır. RSI'nın 30 çizgisinin altına düşüp tekrar yükselmeye başlaması durumunda alım sinyali olarak, 70 çizgisinin üzerine çıkıp tepe yaptıktan sonra aşağı dönmesi durumunda satım sinyali olarak deęerlendirilir.

MOMENTUM: Göstergede 100 referans çizgisi olarak alınır. Göstergenin referans çizgisinin altında harekete başlaması "SAT", referans çizgisinin üzerine çıkması "AL" sinyali olarak deęerlendirilir. Momentumun aşırı satış bölgesinden dönüş eğiliminde olması kısa vadede düşüşün tamamlandığını, momentumun belirli bir tepe yapıp aşağı doğru dönmesi, fiyatlardaki artış hızının yavaşladığını ve fiyatların bir süre sonra gerilemeye başlayacağını gösterir. Gösterge 115 çizgisinin üzerindeyken aşırı alım bölgesinde, 85 çizgisinin altındayken aşırı satım bölgesinde olarak yorumlanır.

STOCHASTIC: Stochastic göstergesi "0" ile "100" rakamları arasında dalgalanma gösterir. Gösterge 80'nin üzerine yükseldiğinde aşırı yüksek fiyatları (SAT sinyali), 20'nin altına gerilediğinde ise aşırı düşük fiyatları (AL sinyali) olarak deęerlendirilir. Stochastic trendlerin yönünün sonlanabileceęi noktaları tahmin etmekte kullanılır. Ayrıca tek başına alım-satım sinyalleri için de kullanılmaktadır.

MACD: Orta vadeli göstergelerin en önemlilerinden olan MACD, trend takip edici bir göstergedir. MACD hesaplanırken 12 günlük üssel hareketli ortalamadan 26 günlük üssel hareketli ortalama çıkarılır. Matematiksel olarak iki ayrı hareketli ortalamanın farkını yansıttığından dolayı MACD göstergesinin ortasından 0 (sıfır) eksenini geçmektedir. MACD göstergesinin 9 günlük deęerlerinden oluşan ve TRIGGER adı verilen ikinci hareketli ortalama göstergenin ikinci eğrisini oluşturur ve kesikli çizgiler ile gösterilir. MACD çizgisi kesikli sinyal çizgisini yukarıdan aşağıya doğru kestiğinde "SAT", aşağıdan yukarıya doğru kestiğinde ise "AL" sinyali olarak yorumlanır.

UYARI: Burada yer alan yatırım bilgi, yorum ve tavsiyeleri yatırım danışmanlığı kapsamında deęildir. Yatırım danışmanlığı hizmeti; aracı kurumlar, portföy yönetim şirketleri, mevduat kabul etmeyen bankalar ile müşteri arasında imzalanacak yatırım danışmanlığı sözleşmesi çerçevesinde sunulmaktadır. Burada yer alan yorum ve tavsiyeler, yorum ve tavsiyede bulunanların kişisel görüşlerine dayanmaktadır. Bu görüşler mali durumunuz ile risk ve getiri tercihlerinize uygun olmayabilir. Bu nedenle, sadece burada yer alan bilgilere dayanılarak yatırım kararı verilmesi beklentilerinize uygun sonuçlar doğurmayabilir.

**PİRAMİT MENKUL KIYMETLER A.Ő.**

Gümüşsuyu Mah. İnönü Cad. IŐık Apt. No:53 Kat:5 Daire 9-10 Taksim/İstanbul
Tel: 0212 293 95 00 Faks: 0212 293 95 60

ŐiŐli Őubesi

Halaskargazi Cad. No:111 D:4 Kat:1 ŐiŐli/İstanbul
Tel: 0212 395 32 33 Faks: 0212 230 81 15

Balıkesir İrtibat Bürosu

Eski Kuyumcular Mahallesi, Mekik Sokak, Korkmaz İŐ Hanı No: 18 Balıkesir
Tel: 0266 245 91 21 Faks: 0266 245 23 34

Sevgöl DÜZGÜN
AraŐtırma Müdürü
212 3953213

sevgul.duzgun@piramitmenkul.com.tr