



SODA SANAYİİ	
Sektör	Kimyasal Maddeler
Şirket	Soda Sanayii
Fiyat 19.02.2019	7,09
Son 1 Yıl En Yüksek	8,26
Son 1 Yıl En Düşük	4,12
Piyasa Değeri mn TL	7.090
Halka Açıklık %	%39

Performans %	1 Aylık	3 Aylık	Yılbaşına Göre	Son 1 Yıl
TL	-1,0	3,3	1,1	67,6
USD	0,0	3,7	13,9	18,6
Hisse Perf (XU100'e göre)	-4,7	-7,5	-9,8	85,8

		F/K	PD/DD
Soda Sanayii	SODA	4,61	1,48
BIST100	XU100	8,00	1,06

Özet Gelir Tablosu (mn TL)	4Ç17	4Ç18	% Değ.	2017/12	2018/12	% Değ.
Net Satışlar	988	655	51	3.430	2.451	40
Brüt satış karı	331	221	50	1.316	854	54
Faaliyet Giderleri	137	98	39	509	374	36
Finansal Gelir/Gider	-108	32	a.d.	231	88	164
Esas Faaliyet Karı	155	148	5	917	508	80
FAVÖK	233	158	48	958	616	55
Ana Ortaklık Net Karı	81	238	-66	1.556	661	135

Oranlar	4Ç17	4Ç18	Fark	2017/12	2018/12	Fark
Brüt Kar Marjı (%)	33,51	33,68	-0,2	38,36	34,84	3,5
Esas Faa.Kar Marjı (%)	15,74	22,57	-6,8	26,72	20,74	6,0
FAVÖK Marjı (%)	23,61	24,06	-0,4	27,91	25,13	2,8
Net Kar Marjı (%)	8,24	36,42	-28,2	45,36	26,97	18,4

4Ç18 FİNANSAL SONUÇLARI-NÖTR

Net karı beklentilere paralel...

Şirket 2018 yılının 4.çeyrek döneminde 81,4mn TL ana ortaklık net dönem karı açıklamıştır. Şirketin 4Ç2018'de net karı yıllık bazda %66, çeyrek bazda ise %90 oranlarında azalmıştır. 2018 yılının 3.çeyrek döneminde 818 milyon TL ana ortaklık net karı kaydetmişti. 2018 yılı sonunda ise ana ortaklık net karı yıllık bazda %135 oranında artarak 1.556mn TL'ye yükselmiştir.

2018/12 sonunda satışlar %40 arttı...

Şirketin 2018 yılı sonunda satış gelirleri TL'deki yıllık bazda %40 oranında değer kaybı görülmesinin etkisiyle olumlu performans gösterdi. Öte yandan krom kimyasallarında güçlü fiyatlamalarda satış gelirlerine katkı sağlamıştır. 2018 yılın da şirketin satışlarının yurtiçi ve yurtdışı payı sırasıyla %25 ve %75 olarak gerçekleşmiştir. Şirketin satış gelirleri 2018 yılı sonunda %40 oranında artarak 3.430mn TL olarak gerçekleşmiştir.

2018 yılının son çeyrek döneminde ise toplam net satışları bir önceki yılın aynı dönemine göre %51 oranında artarak ile 988mn TL'ye yükselmiştir. SMM/ciro oranı %66,5 ile bir önceki yıla oldukça yakın gerçekleşmesinin etkisi ile son çeyrekte Şirketin brüt satış karı %50 oranında yükselerek 331mn TL'ye ulaşmıştır. 4Ç2017'de 32,3mn TL finansal geliri bulunan şirketin 4Ç2018'de 108mn TL finansal gider açıklaması net karın azalmasında ana etken olmuştur. Buna bağlı olarak ta Esas faaliyet karı 3Ç2018'e göre %60 azalış göstermiştir. FAVÖK rakamında yıllık bazda %48'lik artış görülmesine karşın, çeyrek bazda %30'luk gerileme olmuştur.

-Şirket cam sektörünün hammaddelerinden olan soda külü üretiminde ve krom kimyasalları konusunda dünyanın önemli üreticileri arasında yer almaktadır.

-Şirketin 2019 yılı ocak ayında devreye aldığı ve yüksek karlılık potansiyeli sunan cam elyaf yatırımı ile satış gelirlerine olumlu katkı sağlayacaktır.

-Satış gelirlerinin %86'sının yabancı para cinsinde olması ve döviz pozisyonunun yüksek olması nedeniyle TL'nin değer kayıplarından pozitif yönde etkilenmektedir.

-Doğalgaz fiyatlarındaki artışlar şirketin maliyetlerinde risk oluşturmaktadır. Son dönemlerde maliyetler içinde kömürün payının artırılarak doğalgaza bağımlılığın azaltılması çalışmaktadır.

-Şirketin satışlarının %75'ini ihracata dayalı olması Türkiye ekonomisinde yılın ilkyarısında beklenen ekonomik daraldan etkilenmemesini sağlayacaktır.

-Orta vadede ise pozitif fiyatlamaların devam edebileceğini düşündüğümüz hisse, 4,61 FK ile BIST100 endeksi FK çarpanının altında fiyatlanmaktadır.

UYARI: Burada yer alan yatırım bilgi, yorum ve tavsiyeleri yatırım danışmanlığı kapsamında değildir. Yatırım danışmanlığı hizmeti; aracı kurumlar, portföy yönetim şirketleri, mevduat kabul etmeyen bankalar ile müşteri arasında imzalanacak yatırım danışmanlığı sözleşmesi çerçevesinde sunulmaktadır. Burada yer alan yorum ve tavsiyeler, yorum ve tavsiyede bulunanların kişisel görüşlerine dayanmaktadır. Bu görüşler mali durumunuz ile risk ve getiri tercihlerinize uygun olmayabilir. Bu nedenle, sadece burada yer alan bilgilere dayanarak yatırım kararı verilmesi beklentilerinize uygun sonuçlar doğurmayabilir.

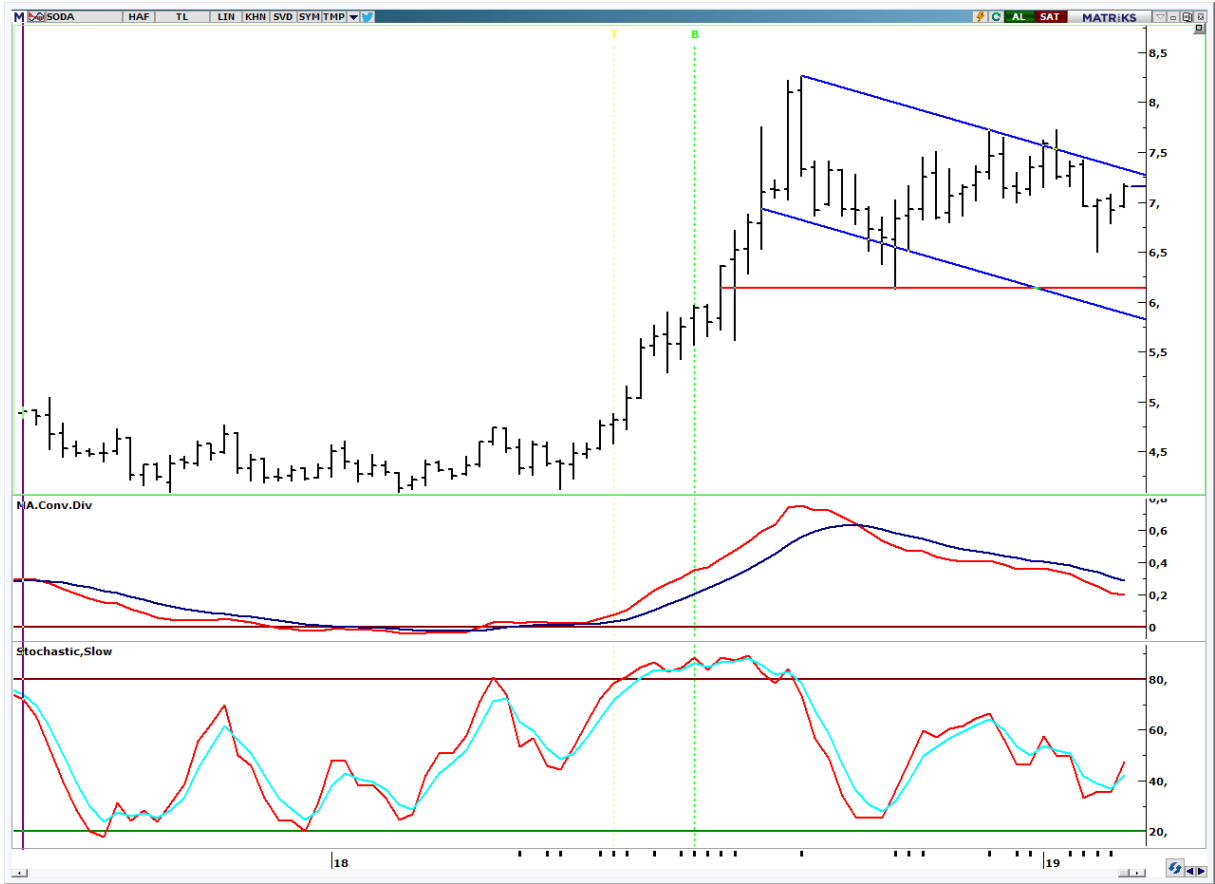
TEKNİK ANALİZ

Son iki haftalık işlemlerin üzerinde harekete başlayan hissenin kısa vadeli teknik görüntüsü olumlu. Bu haftaki işlemlerde 200 günlük AO'sı 6,96'yı geçmesi ile yükseliş güç kazandı. 50 ve 100 günlük AO'larının 7,13 civarında kesişmesi nedeniyle yükselişin devamı etmesi için bu seviye üzerinde kalınması önemli. Aşağıdaki grafikte gösterilen alçalan kanalın üst bandı 7,26 civarına denk gelmektedir. Olası tepkiler bu seviyenin geçilmesi halinde yükseliş hız kazanarak 7,42, 7,52, 7,73 dirençlerini gündeme getirebilir. Hissenin 7,26 üzerine yerleşmesi halinde orta vadeli yeni bir yükseliş trendi başlayabilir.

Orta vadeli alım bölgesi:6,90-7,15

Orta vadeli satım bölgesi: 7,70-8,00

Haftalık Grafik



UYARI: Burada yer alan yatırım bilgi, yorum ve tavsiyeleri yatırım danışmanlığı kapsamında değildir. Yatırım danışmanlığı hizmeti; aracı kurumlar, portföy yönetim şirketleri, mevduat kabul etmeyen bankalar ile müşteri arasında imzalanacak yatırım danışmanlığı sözleşmesi çerçevesinde sunulmaktadır. Burada yer alan yorum ve tavsiyeler, yorum ve tavsiyede bulunanların kişisel görüşlerine dayanmaktadır. Bu görüşler mali durumunuz ile risk ve getiri tercihlerinize uygun olmayabilir. Bu nedenle, sadece burada yer alan bilgilere dayanarak yatırım kararı verilmesi beklentilerinize uygun sonuçlar doğurmayabilir.

PİRAMİT MENKUL KIYMETLER A.Ş.

Gümüşsuyu Mah. İnönü Cad. Işık Apt. No:53 Kat:5 Daire 9-10 Taksim/İstanbul
Tel: 0212 293 95 00 Faks: 0212 293 95 60

Şişli Şubesi

Halaskargazi Cad. No:111 D:4 Kat:1 Şişli/İstanbul
Tel: 0212 395 32 33 Faks: 0212 230 81 15

Balıkesir İrtibat Bürosu

Eski Kuyumcular Mahallesi, Mekik Sokak, Korkmaz İş Hanı No: 18 Balıkesir
Tel: 0266 245 91 21 Faks: 0266 245 23 34

Sevgül DÜZGÜN
Araştırma Müdürü
212 3953213

sevgul.duzgun@piramitmenkul.com.tr

UYARI: Burada yer alan yatırım bilgi, yorum ve tavsiyeleri yatırım danışmanlığı kapsamında değildir. Yatırım danışmanlığı hizmeti; aracı kurumlar, portföy yönetim şirketleri, mevduat kabul etmeyen bankalar ile müşteri arasında imzalanacak yatırım danışmanlığı sözleşmesi çerçevesinde sunulmaktadır. Burada yer alan yorum ve tavsiyeler, yorum ve tavsiyede bulunanların kişisel görüşlerine dayanmaktadır. Bu görüşler mali durumunuz ile risk ve getiri tercihlerinize uygun olmayabilir. Bu nedenle, sadece burada yer alan bilgilere dayanarak yatırım kararı verilmesi beklentilerinize uygun sonuçlar doğurmayabilir.