



TEKNİK BÜLTEN

PİRAMİT MENKUL KIYMETLER

www.piramitmenkul.com.tr

19.02.2019

TEKNİK TAKİP LİSTESİ

Hisse	Kapanış	Dirençler	Stop-loss
KARSN	1,44	1,48-1,55	1,41
SODA	7,06	7,12-7,20	7,00
VESTL	6,47	6,58-6,70	6,43

İNDİKATÖRLER

Hisse	5 Günlük AO	22 Günlük AO	50 Günlük AO	200 Günlük AO	RSI	MOMENTUM	STOCHASTIC	MACD
KARSN	1,40	1,42	1,41	1,37	50,90	100	AL	SAT
SODA	1,38	1,42	1,41	1,37	48,88	95,89	AL	AL
VESTL	6,39	6,46	6,17	6,92	58,11	97,15	AL	SAT

UYARI: Burada yer alan yatırım bilgi, yorum ve tavsiyeleri yatırım danışmanlığı kapsamında değildir. Yatırım danışmanlığı hizmeti; aracı kurumlar, portföy yönetim şirketleri, mevduat kabul etmeyen bankalar ile müşteri arasında imzalanacak yatırım danışmanlığı sözleşmesi çerçevesinde sunulmaktadır. Burada yer alan yorum ve tavsiyeler, yorum ve tavsiyede bulunanların kişisel görüşlerine dayanmaktadır. Bu görüşler mali durumunuz ile risk ve getiri tercihlerinize uygun olmayabilir. Bu nedenle, sadece burada yer alan bilgilere dayanılarak yatırım kararı verilmesi beklentilerinize uygun sonuçlar doğurmayabilir.



TEKNİK BÜLTEN

PİRAMİT MENKUL KIYMETLER

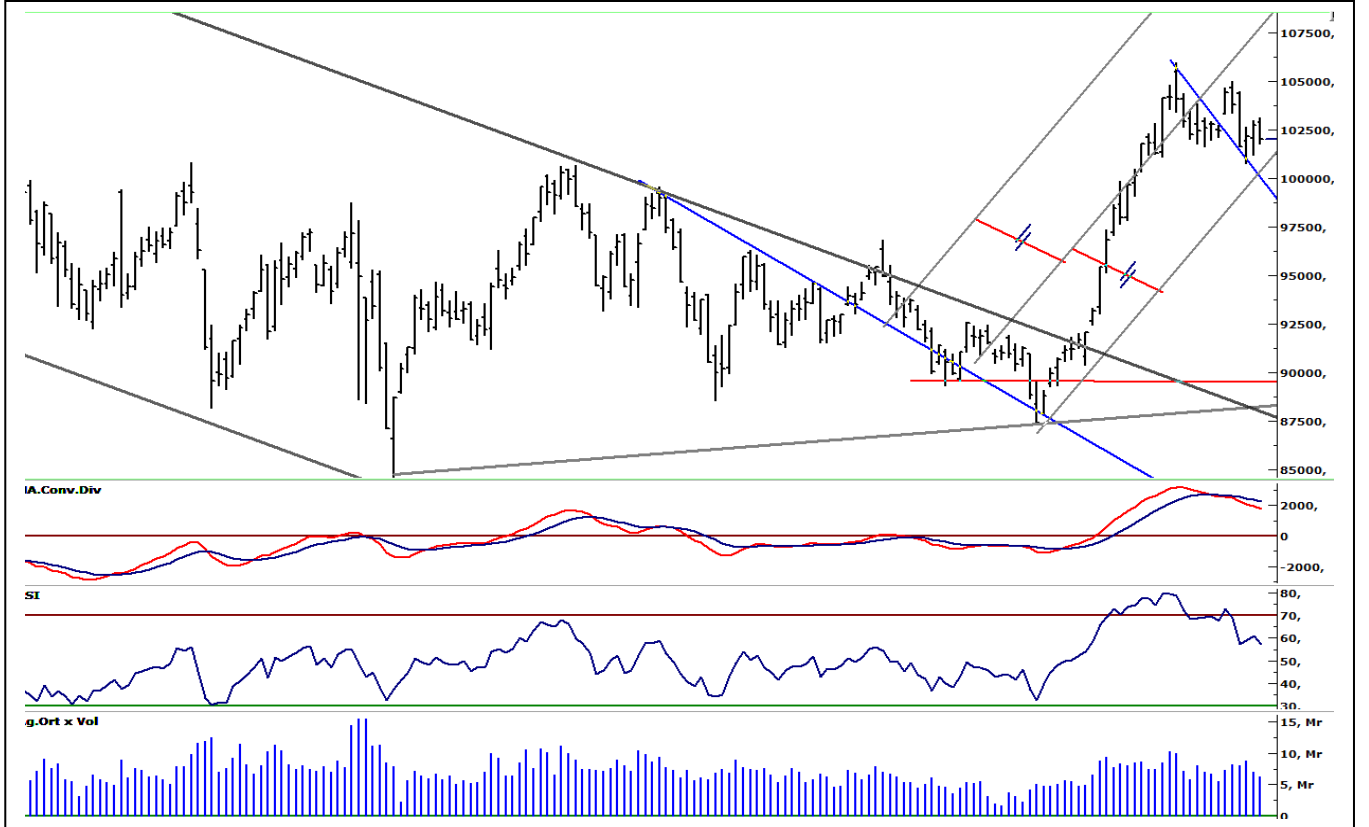
www.piramitmenkul.com.tr

19.02.2019

BIST-100

	Kapanış	Destek-1	Destek-2	Destek-3	Direnç-1	Direnç-2	Direnç-3
BIST100	101.729	100.700	100.000	98.500	102.500	104.000	105.000

BIST100 endeksi yeni haftanın ilk işlem gününe pozitif açılış ile başladıktan sonra 103.000 üzerinden gelen satışlarla günü %0,96 oranında eksi ile 101.729 puandan tamamladı. Endekste pozitif görüntünün devam etmesi için 5 haftalık AO 102.300/500 bölgesi üzerinde kalınmasının önemli olduğunu düşünmekteyiz. Bu seviye üzerinde ise 104.000 ve 105.000 sonraki dirençleri hedef olarak gündeme gelebilir. Endekste kısa vadeli görüntünün zayıflaması ile son iki aylık işlemlerden oluşan yükselen kanal alt bandı 100.700 orta vadeli yönde önemli destek konumundadır. Dün gelen satışların etkisi ile Endeksin kısa vadeli göstergelerinden stochastic, RSI ve momentum zayıflamış durumdadır. Endeks dolar bazında ise 1,92 centten kapandı. BIST100 endeksinde güne yatay yönde başlanacağını tahmin etmekteyiz.



UYARI: Burada yer alan yatırım bilgi, yorum ve tavsiyeleri yatırım danışmanlığı kapsamında değildir. Yatırım danışmanlığı hizmeti; aracı kurumlar, portföy yönetim şirketleri, mevduat kabul etmeyen bankalar ile müşteri arasında imzalanacak yatırım danışmanlığı sözleşmesi çerçevesinde sunulmaktadır. Burada yer alan yorum ve tavsiyeler, yorum ve tavsiyede bulunanların kişisel görüşlerine dayanmaktadır. Bu görüşler mali durumunuz ile risk ve getiri tercihlerinize uygun olmayabilir. Bu nedenle, sadece burada yer alan bilgilere dayanılarak yatırım kararı verilmesi beklentilerinize uygun sonuçlar doğurmayabilir.



TEKNİK BÜLTEN

PİRAMİT MENKUL KIYMETLER

www.piramitmenkul.com.tr

19.02.2019

VIOP30 Yakın Vade Kontratı

	Kapanış	Destek-1	Destek-2	Destek-3	Direnç-1	Direnç-2	Direnç-3
VIOP30	129.100	128.200	127.000	125.500	130.500	132.500	134.000

VIOP30 yakın vade kontratı dünkü işlemleri %1,34 oranında düşüş ile 129.100 puandan tamamladı. Kontratın günlük hareket bandı 129.025-133.350 aralığında gerçekleşti. Güne artı açılış ile başlayan Kontratta 131.000 üzerinde kısa pozisyonların artması ile kısa vadeli yön negatife döndü. Gün içi satışların 129.000 desteği üzerinde karşılanırken, kontratın son iki aylık işlemlerden oluşan yükselen kanal alt bandı 130.500 altında kaldı. Kontratın kısa vadeli görüntüsünün düzelmesi için 130.500 üzerinde kapanışlar teknik olarak önemli. Sonraki önemli dirençleri ise 132.500, 133.500 ve 135.000 dirençleri oluşturmaktadır. Aşağı yönde önemli destekler 129.000 ve 127.000 seviyelerinde bulunmaktadır.



UYARI: Burada yer alan yatırım bilgi, yorum ve tavsiyeleri yatırım danışmanlığı kapsamında değildir. Yatırım danışmanlığı hizmeti; aracı kurumlar, portföy yönetim şirketleri, mevduat kabul etmeyen bankalar ile müşteri arasında imzalanacak yatırım danışmanlığı sözleşmesi çerçevesinde sunulmaktadır. Burada yer alan yorum ve tavsiyeler, yorum ve tavsiyede bulunanların kişisel görüşlerine dayanmaktadır. Bu görüşler mali durumunuz ile risk ve getiri tercihlerinize uygun olmayabilir. Bu nedenle, sadece burada yer alan bilgilere dayanarak yatırım kararı verilmesi beklentilerinize uygun sonuçlar doğurmayabilir.



TEKNİK BÜLTEN

PİRAMİT MENKUL KIYMETLER

www.piramitmenkul.com.tr

19.02.2019

USDTRY

	Son	Destek-1	Destek-2	Destek-3	Direnç-1	Direnç-2	Direnç-3
USDTRY	5,2850	5,25	5,20	5,16	5,30	5,36	5,40

Dolar/TL kurunda dünkü işlemlerde 5,30 üzerinde hareket edildi. Geçtiğimiz hafta önemli direnç olarak çalışan 5,30 (50 günlük AO) üzerinde günün kapatılması ve bu sabahta bu seviye üzerinde hareket devam edilmesi nedeniyle kısa vadeli yükseliş ataklarının devam edebileceğini düşünmekteyiz. Son yedi işlem günündeki 5,25-5,30 bandının yukarı yönde kırılmasının teyit edilmesi için 100 günlük AO'sı 5,3370 üzerinde kapanışların takip edilmesi gerektiğini düşünmekteyiz. Aşağı yönde ise 5,30 altında olası geri çekilmelerde 5,25 ve 5,20 önemli destekleri oluşturmaktadır. Orta vadeli teknik göstergesi MACD sıfır çizgisi altında alım konumunda bulunmaktadır. Kurun kısa vadeli göstergelerinden RSI, momentumda ve stoshastic alım konumuna geçmiş durumdadır. Ayrıca orta vadeli gösterge MACD de alım konumundadır. Yeni haftanın odak noktasında Çarşamba günü açıklanacak Fed toplantı tutanakları bulunuyor. Fed toplantı tutanaklarında bilanço küçülmesine yönelik işaretler önemle takip edilecek. Yurtiçi piyasalarda bugün Tüketici Güven Endeksi açıklanacak. Yurtdışında ise bugün Almanya Zew Beklenti Endeksi, Çarşamba ise **Almanya ÜFE, ABD Konut Başlangıçları ile inşaat izinleri ve FOMC Toplantı Tutanakları** öne çıkmaktadır. Perşembe günü **Almanya TÜFE**, Almanya, Euro Bölgesi ve ABD İmalat PMI verileri ve ABD ikinci el konut satışları izlenecek. Cuma günü **Almanya GSYİH ile İfo iş iklimi endeksi, Euro Bölgesi Ocak TÜFE** verisi izlenecek.



UYARI: Burada yer alan yatırım bilgi, yorum ve tavsiyeleri yatırım danışmanlığı kapsamında değildir. Yatırım danışmanlığı hizmeti; aracı kurumlar, portföy yönetim şirketleri, mevduat kabul etmeyen bankalar ile müşteri arasında imzalanacak yatırım danışmanlığı sözleşmesi çerçevesinde sunulmaktadır. Burada yer alan yorum ve tavsiyeler, yorum ve tavsiyede bulunanların kişisel görüşlerine dayanmaktadır. Bu görüşler mali durumunuz ile risk ve getiri tercihlerinize uygun olmayabilir. Bu nedenle, sadece burada yer alan bilgilere dayanarak yatırım kararı verilmesi beklentilerinize uygun sonuçlar doğurmayabilir.



TEKNİK BÜLTEN

PİRAMİT MENKUL KIYMETLER

www.piramitmenkul.com.tr

19.02.2019

GÜNLÜK PARA GİRİŐİ OLAN HİSSELER - İlk 5 Kurum (TL)

Sıra	Hisse	Kapanıő	Alıcılar Hacim	Satıcılar Hacim	Para Giriő
1	YKBNK	2,03	41.980.900	-31.124.830	10.856.070
2	OZGYO	1,16	18.997.090	-11.333.000	7.664.090
3	EREGL	8,84	29.606.700	-22.004.680	7.602.020
4	IEYHO	0,69	14.060.970	-7.300.093	6.760.877
5	ASELS	24,54	20.350.640	-15.782.350	4.568.290
6	TOASO	19,90	9.817.432	-6.377.046	3.440.386
7	TIRE	2,35	5.538.837	-3.225.970	2.312.867
8	ARCLK	19,86	12.242.900	-10.009.400	2.233.500
9	SODA	7,06	9.078.738	-7.040.531	2.038.207
10	TCELL	14,88	18.815.090	-17.116.400	1.698.690
11	KARSN	1,44	5.369.215	-3.762.726	1.606.489
12	IHLGMR	0,16	3.525.572	-2.065.495	1.460.077
13	TRKCM	3,71	5.799.267	-4.403.195	1.396.072
14	GSRAY	1,55	6.120.215	-4.796.289	1.323.926
15	BANVT	11,00	1.784.875	-965.904	818.971
16	ZOREN	1,43	5.367.634	-4.637.600	730.034
17	FROTO	54,00	3.844.981	-3.120.359	724.622
18	IHLGM	1,12	7.329.939	-6.637.505	692.434
19	IZOCM	28,80	3.224.886	-2.589.806	635.080
20	AVGYO	1,25	3.552.581	-2.943.596	608.985
21	OTKAR	114,00	2.875.565	-2.327.788	547.777
22	VAKKO	3,04	1.782.185	-1.254.155	528.030
23	KOZAA	5,39	15.255.610	-14.762.880	492.730
24	TTKOM	5,28	9.623.658	-9.138.002	485.656
25	SAHOL	9,10	10.396.690	-9.914.306	482.384
26	VESTL	6,47	7.840.210	-7.360.050	480.160
27	TLMAN	9,52	1.063.577	-599.879	463.698
28	IHGZT	0,62	2.056.829	-1.597.455	459.374
29	LOGO	37,00	3.259.212	-2.801.689	457.523
30	KFEIN	7,40	2.320.317	-1.876.383	443.934

UYARI: Burada yer alan yatırım bilgi, yorum ve tavsiyeleri yatırım danışmanlığı kapsamında değildir. Yatırım danışmanlığı hizmeti; aracı kurumlar, portföy yönetim şirketleri, mevduat kabul etmeyen bankalar ile müşteri arasında imzalanacak yatırım danışmanlığı sözleşmesi çerçevesinde sunulmaktadır. Burada yer alan yorum ve tavsiyeler, yorum ve tavsiyede bulunanların kişisel görüşlerine dayanmaktadır. Bu görüşler mali durumunuz ile risk ve getiri tercihlerinize uygun olmayabilir. Bu nedenle, sadece burada yer alan bilgilere dayanılarak yatırım kararı verilmesi beklentilerinize uygun sonuçlar doğurmayabilir.



TEKNİK BÜLTEN

PİRAMİT MENKUL KIYMETLER

www.piramitmenkul.com.tr

19.02.2019

GUNLUK PARA ÇIKIŞI OLAN HİSSELER - İlk 5 Kurum (TL)

Sıra	Hisse	Kapanış	Alıcılar Hacim	Satıcılar Hacim	Para Çıkışı
1	GARAN	8,60	152.320.300	-239.267.900	-86.947.600
2	THYAO	13,34	101.444.700	-122.226.000	-20.781.300
3	KRDMD	2,36	17.770.330	-29.536.610	-11.766.280
4	VAKBN	4,73	15.749.130	-25.986.190	-10.237.060
5	ISCTR	5,64	26.390.880	-35.463.810	-9.072.930
6	AKBNK	6,60	16.617.630	-22.166.600	-5.548.970
7	KOZAL	48,14	14.683.130	-18.833.530	-4.150.400
8	PETKM	5,46	8.719.539	-11.686.670	-2.967.131
9	IPEKE	4,79	5.008.629	-7.436.778	-2.428.149
10	ALBRK	1,83	3.318.274	-5.500.715	-2.182.441
11	FLAP	3,02	3.001.674	-4.880.159	-1.878.485
12	HALKB	7,04	19.111.550	-20.976.040	-1.864.490
13	ULKER	18,78	14.147.350	-16.001.100	-1.853.750
14	SISE	6,43	9.350.686	-11.057.170	-1.706.484
15	TUPRS	144,00	16.625.740	-18.320.060	-1.694.320
16	BIMAS	92,95	19.102.050	-20.465.120	-1.363.070
17	ISFIN	6,78	10.291.100	-11.553.450	-1.262.350
18	TSPOR	1,04	3.011.883	-4.188.375	-1.176.492
19	ODAS	1,84	3.673.721	-4.775.221	-1.101.500
20	ICBCT	4,08	2.322.361	-3.395.354	-1.072.993
21	TAVHL	27,12	14.555.720	-15.592.540	-1.036.820
22	EKGYO	1,40	9.560.008	-10.558.280	-998.272
23	DOHOL	1,08	2.984.303	-3.871.549	-887.246
24	TKFEN	23,52	2.382.017	-3.255.313	-873.296
25	ULUSE	15,88	1.892.792	-2.709.103	-816.311
26	GUSGR	1,52	1.127.914	-1.922.584	-794.670
27	PGSUS	28,00	4.036.734	-4.820.824	-784.090
28	MGROS	15,16	2.478.670	-3.186.089	-707.419
29	TSKB	0,82	1.342.718	-2.038.097	-695.379
30	NTHOL	1,78	2.011.911	-2.691.365	-679.454

UYARI: Burada yer alan yatırım bilgi, yorum ve tavsiyeleri yatırım danışmanlığı kapsamında değildir. Yatırım danışmanlığı hizmeti; aracı kurumlar, portföy yönetim şirketleri, mevduat kabul etmeyen bankalar ile müşteri arasında imzalanacak yatırım danışmanlığı sözleşmesi çerçevesinde sunulmaktadır. Burada yer alan yorum ve tavsiyeler, yorum ve tavsiyede bulunanların kişisel görüşlerine dayanmaktadır. Bu görüşler mali durumunuz ile risk ve getiri tercihlerinize uygun olmayabilir. Bu nedenle, sadece burada yer alan bilgilere dayanarak yatırım kararı verilmesi beklentilerinize uygun sonuçlar doğurmayabilir.



TEKNİK BÜLTEN

PİRAMİT MENKUL KIYMETLER

www.piramitmenkul.com.tr

19.02.2019

İNDİKATÖR BİLGİLENDİRMESİ

RSI: Göreceli güç indeksi anlamına gelir, 0 ve 100 arasında değişen değerler verir. RSI genellikle 70 çizgisi ve üzerindeyse fiyatlar aşırı yüksek, 30 çizgisi ve altındaysa aşırı düşük olarak değerlendirilir. RSI trend yönünü belirlemekte de yardımcıdır. RSI'nın 30 çizgisinin altına düşüp tekrar yükselmeye başlaması durumunda alım sinyali olarak, 70 çizgisinin üzerine çıkıp tepe yaptıktan sonra aşağı dönmesi durumunda satım sinyali olarak değerlendirilir.

MOMENTUM: Göstergede 100 referans çizgisi olarak alınır. Göstergenin referans çizgisinin altında harekete başlaması "SAT", referans çizgisinin üzerine çıkması "AL" sinyali olarak değerlendirilir. Momentumun aşırı satış bölgesinden dönüş eğiliminde olması kısa vadede düşüşün tamamlandığını, momentumun belirli bir tepe yapıp aşağı doğru dönmesi, fiyatlardaki artış hızının yavaşladığını ve fiyatların bir süre sonra gerilemeye başlayacağını gösterir. Gösterge 115 çizgisinin üzerindeyken aşırı alım bölgesinde, 85 çizgisinin altındayken aşırı satım bölgesinde olarak yorumlanır.

STOCHASTIC: Stochastic göstergesi "0" ile "100" rakamları arasında dalgalanma gösterir. Gösterge 80'nin üzerine yükseldiğinde aşırı yüksek fiyatları (SAT sinyali), 20'nin altına gerilediğinde ise aşırı düşük fiyatları (AL sinyali) olarak değerlendirilir. Stochastic trendlerin yönünün sonlanabileceği noktaları tahmin etmekte kullanılır. Ayrıca tek başına alım-satım sinyalleri için de kullanılmaktadır.

MACD: Orta vadeli göstergelerin en önemlilerinden olan MACD, trend takip edici bir göstergedir. MACD hesaplanırken 12 günlük üssel hareketli ortalamadan 26 günlük üssel hareketli ortalama çıkarılır. Matematiksel olarak iki ayrı hareketli ortalamanın farkını yansıttığından dolayı MACD göstergesinin ortasından 0 (sıfır) eksenini geçmektedir. MACD göstergesinin 9 günlük değerlerinden oluşan ve TRIGGER adı verilen ikinci hareketli ortalama göstergenin ikinci eğrisini oluşturur ve kesikli çizgiler ile gösterilir. MACD çizgisi kesikli sinyal çizgisini yukarıdan aşağıya doğru kestiğinde "SAT", aşağıdan yukarıya doğru kestiğinde ise "AL" sinyali olarak yorumlanır.

UYARI: Burada yer alan yatırım bilgi, yorum ve tavsiyeleri yatırım danışmanlığı kapsamında değildir. Yatırım danışmanlığı hizmeti; aracı kurumlar, portföy yönetim şirketleri, mevduat kabul etmeyen bankalar ile müşteri arasında imzalanacak yatırım danışmanlığı sözleşmesi çerçevesinde sunulmaktadır. Burada yer alan yorum ve tavsiyeler, yorum ve tavsiyede bulunanların kişisel görüşlerine dayanmaktadır. Bu görüşler mali durumunuz ile risk ve getiri tercihlerinize uygun olmayabilir. Bu nedenle, sadece burada yer alan bilgilere dayanarak yatırım kararı verilmesi beklentilerinize uygun sonuçlar doğurmayabilir.

**PİRAMİT MENKUL KIYMETLER A.Ő.**

Gümüşsuyu Mah. İnönü Cad. IŐık Apt. No:53 Kat:5 Daire 9-10 Taksim/İstanbul
Tel: 0212 293 95 00 Faks: 0212 293 95 60

ŐiŐli Őubesi

Halaskargazi Cad. No:111 D:4 Kat:1 ŐiŐli/İstanbul
Tel: 0212 395 32 33 Faks: 0212 230 81 15

Balıkesir İrtibat Bürosu

Eski Kuyumcular Mahallesi, Mekik Sokak, Korkmaz İŐ Hanı No: 18 Balıkesir
Tel: 0266 245 91 21 Faks: 0266 245 23 34

Sevgöl DÜZGÜN
AraŐtırma Müdürü
212 3953213

sevgul.duzgun@piramitmenkul.com.tr