



TEKNİK BÜLTEN

PİRAMİT MENKUL KIYMETLER

www.piramitmenkul.com.tr

14.02.2019

BIST-100

	Kapanış	Destek-1	Destek-2	Destek-3	Direnç-1	Direnç-2	Direnç-3
BIST100	101.646	101.000	100.000	98.500	102.500	104.000	105.000

Güne artı açılış ile 104.339 puandan başlayan BIST100 endeksi günün ikinci yarısında artan satışlarla yönünü aşağı çevirdi. Günlük hareket bandı 101.646-104.455 aralığında gerçekleşirken endeks, günü %2,04 oranında eksi ile 101.646 puandan kapattı. Endekste son iki günlük işlemlerde 104.000 üzerine yükselişlerde satış baskısının arttığını izlemekteyiz. Dün en yüksek 104.455 puanı test eden endeks bu seviyenin geçilememesi ile gelen satışlar 101.646 puana kadar devam etti. Endekste 5 haftalık AO'nun da yaklaştığı 102.000 civarında kalınması yeniden tepki yükselişlerinin görülmesi için önemli. Kısa vadeli ilk direnç 103.000'de bulunurken, 105.000 trend yönünde önemli konumdadır. Olası gerilemenin devamı halinde 101.000 ve 100.000 destek noktaları olarak izlenebilir. Endeks dolar bazında ise 1,92 centten kapandı. Dünkü yoğun satışların ardından BIST100 endeksinin güne hafif artı açılış ile başlangıç yapmasını beklemekteyiz.



UYARI: Burada yer alan yatırım bilgi, yorum ve tavsiyeleri yatırım danışmanlığı kapsamında değildir. Yatırım danışmanlığı hizmeti; aracı kurumlar, portföy yönetim şirketleri, mevduat kabul etmeyen bankalar ile müşteri arasında imzalanacak yatırım danışmanlığı sözleşmesi çerçevesinde sunulmaktadır. Burada yer alan yorum ve tavsiyeler, yorum ve tavsiyede bulunanların kişisel görüşlerine dayanmaktadır. Bu görüşler mali durumunuz ile risk ve getiri tercihlerinize uygun olmayabilir. Bu nedenle, sadece burada yer alan bilgilere dayanarak yatırım kararı verilmesi beklentilerinize uygun sonuçlar doğurmayabilir.



14.02.2019

VIOP30 Yakın Vade Kontratı

	Kapanış	Destek-1	Destek-2	Destek-3	Direnç-1	Direnç-2	Direnç-3
VIOP30	129.675	129.300	128.500	127.000	131.000	132.500	134.000

VIOP30 yakın vade kontratı günü satış baskısı altında geçirdi. Kontrat günü %1,71 oranında eksi ile 129.675 puandan kapattı. Artan satış baskısı ile 5 günlük AO'sı (131.300) altına gerileyen kontratta dünkü satışlarla kısa vadeli negatif görüntü artı. Kontratta önemli desteği 130.000 altında hareketin belirginleşmesi halinde son iki aylık işlemlerden oluşan yükselen kanalın alt bandının yaklaştığı 129.500/300 bölgesinde bulunmaktadır. Kontratın bu bölgeyi koruması orta vadeli görüntü açısından da önem arz etmektedir. Kontratta yukarı yönde 131.000, 132.500 ve 134.000 önemli dirençler olarak izlenebilir.



UYARI: Burada yer alan yatırım bilgi, yorum ve tavsiyeleri yatırım danışmanlığı kapsamında değildir. Yatırım danışmanlığı hizmeti; aracı kurumlar, portföy yönetim şirketleri, mevduat kabul etmeyen bankalar ile müşteri arasında imzalanacak yatırım danışmanlığı sözleşmesi çerçevesinde sunulmaktadır. Burada yer alan yorum ve tavsiyeler, yorum ve tavsiyede bulunanların kişisel görüşlerine dayanmaktadır. Bu görüşler mali durumunuz ile risk ve getiri tercihlerinize uygun olmayabilir. Bu nedenle, sadece burada yer alan bilgilere dayanarak yatırım kararı verilmesi beklentilerinize uygun sonuçlar doğurmayabilir.



TEKNİK BÜLTEN

PİRAMİT MENKUL KIYMETLER

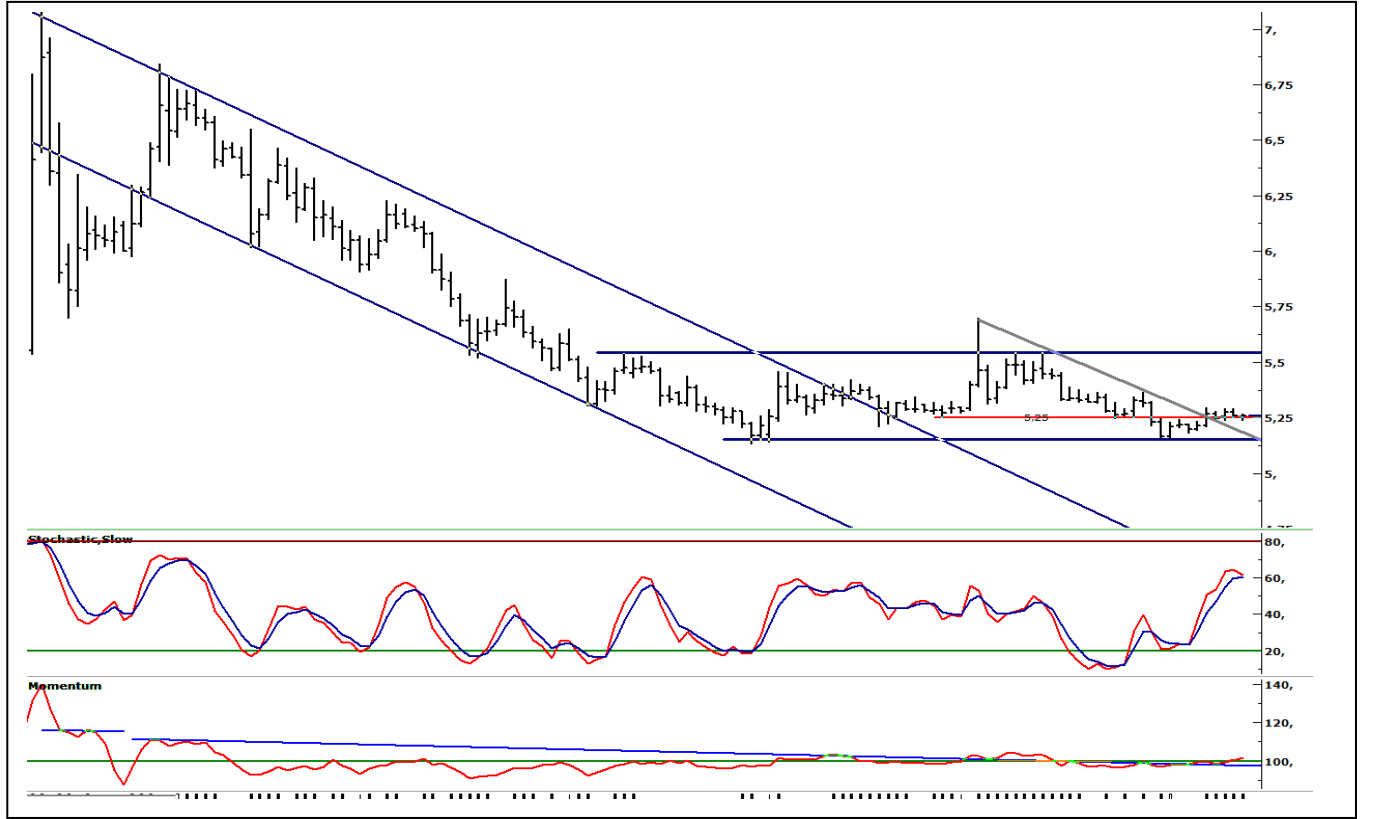
www.piramitmenkul.com.tr

14.02.2019

USDTRY

	Son	Destek-1	Destek-2	Destek-3	Direnç-1	Direnç-2	Direnç-3
USDTRY	5,2790	5,25	5,20	5,16	5,30	5,36	5,40

Dolar/TL'de 5,25 üzerinde hareketlilik dünkü işlemlerde etkisini sürdürdü. Kurda 5,25 altında gerilemelerde tepki alışlarının arttığını izlemekteyiz. Kısa vadeli yönde takip ettiğimiz 5 ve 22 günlük AO'ların 5,26/5,2550 bandında sıkışması nedeniyle bu bölge dışındaki belirgin hareketlerin kısa vadeli yönde belirleyici olacağını düşünmekteyiz. Olası tepki alımlarında ise 5,30 (50 günlük AO direnci) ve 5,35 (100 günlük AO) önemli direnç noktalarını oluşturmaktadır. Cuma günü açıklanacak olan S&P Türkiye değerlendirmesi TL varlıklarının yönünde etkili olabilir. Yurtiçi piyasalarda bugün Aralık ayı **ödemeler dengesi, sanayi üretimi ve yılsonu TÜFE tahmini** açıklanacak. Cuma günü ise işsizlik verileri ile bütçe dengesi takip edilecek. Yurtdışında bugün Japonya GSYH, ABD ÜFE ile Euro Bölgesi GSYH öne çıkmaktadır. Cuma günü **Çin Ocak ayı TÜFE** verisi açıklanacak.



UYARI: Burada yer alan yatırım bilgi, yorum ve tavsiyeleri yatırım danışmanlığı kapsamında değildir. Yatırım danışmanlığı hizmeti; aracı kurumlar, portföy yönetim şirketleri, mevduat kabul etmeyen bankalar ile müşteri arasında imzalanacak yatırım danışmanlığı sözleşmesi çerçevesinde sunulmaktadır. Burada yer alan yorum ve tavsiyeler, yorum ve tavsiyede bulunanların kişisel görüşlerine dayanmaktadır. Bu görüşler mali durumunuz ile risk ve getiri tercihlerinize uygun olmayabilir. Bu nedenle, sadece burada yer alan bilgilere dayanılarak yatırım kararı verilmesi beklentilerinize uygun sonuçlar doğurmayabilir.



TEKNİK BÜLTEN

PİRAMİT MENKUL KIYMETLER

www.piramitmenkul.com.tr

14.02.2019

GÜNLÜK PARA GİRİŞİ OLAN HİSSELER - İlk 5 Kurum (TL)

Sıra	Hisse	Kapanış	Alıcılar Hacim	Satıcılar Hacim	Para Girişi
1	TUPRS	142,00	102.706.600	-81.897.740	20.808.860
2	SODA	6,91	14.376.680	-9.458.545	4.918.135
3	TCELL	14,97	61.360.110	-57.467.940	3.892.170
4	KOZAL	49,44	20.706.650	-17.129.360	3.577.290
5	ASELS	23,34	38.006.640	-35.162.940	2.843.700
6	ENJSA	5,56	7.936.993	-5.746.760	2.190.233
7	VERUS	19,28	5.446.973	-3.680.230	1.766.743
8	TTKOM	5,32	32.351.270	-30.895.400	1.455.870
9	AVGYO	1,23	3.496.133	-2.130.858	1.365.275
10	TRKCM	3,53	5.673.999	-4.413.626	1.260.373
11	TAVHL	28,06	12.645.230	-11.480.240	1.164.990
12	TSKB	0,83	4.831.501	-3.675.364	1.156.137
13	GOZDE	3,55	3.940.715	-2.834.008	1.106.707
14	ENKAI	4,99	3.632.161	-2.642.782	989.379
15	CCOLA	33,30	3.265.773	-2.333.497	932.276
16	FLAP	3,60	9.101.544	-8.313.326	788.218
17	GEREL	3,68	3.323.401	-2.544.479	778.922
18	YATAS	5,39	3.912.773	-3.154.915	757.858
19	TEKTU	0,81	1.498.864	-772.510	726.354
20	AKENR	0,66	1.700.278	-1.002.061	698.217
21	IHLAS	0,32	4.637.639	-4.011.616	626.023
22	KCHOL	17,08	29.500.540	-28.881.560	618.980
23	CEMTS	5,54	2.149.350	-1.550.253	599.097
24	MTRYO	1,50	1.524.067	-952.980	571.087
25	SISE	6,34	9.104.463	-8.540.136	564.327
26	KRSTL	1,01	2.813.737	-2.250.670	563.067
27	ODAS	1,82	4.378.173	-3.870.820	507.353
28	OSTIM	1,16	1.414.710	-978.521	436.189
29	VESBE	15,67	1.770.159	-1.340.250	429.909
30	AVOD	1,60	1.950.747	-1.535.823	414.924

UYARI: Burada yer alan yatırım bilgi, yorum ve tavsiyeleri yatırım danışmanlığı kapsamında değildir. Yatırım danışmanlığı hizmeti; aracı kurumlar, portföy yönetim şirketleri, mevduat kabul etmeyen bankalar ile müşteri arasında imzalanacak yatırım danışmanlığı sözleşmesi çerçevesinde sunulmaktadır. Burada yer alan yorum ve tavsiyeler, yorum ve tavsiyede bulunanların kişisel görüşlerine dayanmaktadır. Bu görüşler mali durumunuz ile risk ve getiri tercihlerinize uygun olmayabilir. Bu nedenle, sadece burada yer alan bilgilere dayanarak yatırım kararı verilmesi beklentilerinize uygun sonuçlar doğurmayabilir.



TEKNİK BÜLTEN

PİRAMİT MENKUL KIYMETLER

www.piramitmenkul.com.tr

14.02.2019

GUNLUK PARA ÇIKIŞI OLAN HİSSELER - İlk 5 Kurum (TL)

Sıra	Hisse	Kapanış	Alicılar Hacim	Saticılar Hacim	Para Çıkışı
1	THYAO	13,80	155.218.300	-250.424.900	-95.206.600
2	GARAN	8,90	92.321.660	-122.455.700	-30.134.040
3	HALKB	7,15	39.372.250	-63.312.780	-23.940.530
4	EKGYO	1,41	17.690.710	-31.314.240	-13.623.530
5	ISCTR	5,37	35.350.300	-45.855.980	-10.505.680
6	VAKBN	4,75	28.552.920	-38.728.570	-10.175.650
7	KRDMD	2,21	32.522.910	-41.753.170	-9.230.260
8	AKBNK	6,58	36.829.400	-44.853.800	-8.024.400
9	ALBRK	1,70	13.199.570	-20.896.920	-7.697.350
10	PETKM	5,66	21.792.680	-29.167.300	-7.374.620
11	SAHOL	8,97	21.567.100	-28.621.800	-7.054.700
12	ARCLK	19,65	37.109.940	-43.835.330	-6.725.390
13	KOZAA	5,76	26.949.760	-32.946.790	-5.997.030
14	ULKER	18,90	12.911.770	-15.845.130	-2.933.360
15	ZOREN	1,46	5.426.780	-7.862.669	-2.435.889
16	YKBNK	2,00	24.972.710	-27.157.060	-2.184.350
17	MGROS	15,53	5.121.239	-7.256.163	-2.134.924
18	DOHOL	1,10	5.085.932	-6.876.066	-1.790.134
19	FROTO	55,40	13.306.920	-14.895.570	-1.588.650
20	EREGL	8,46	17.697.610	-19.027.810	-1.330.200
21	TKFEN	24,10	9.824.092	-11.030.470	-1.206.378
22	IHLGM	1,02	3.945.900	-4.905.974	-960.074
23	HURGZ	0,96	2.212.783	-3.133.664	-920.881
24	SKBNK	1,21	2.236.266	-3.064.824	-828.558
25	AEFES	20,74	3.128.772	-3.711.315	-582.543
26	GSRAY	1,46	1.980.743	-2.529.922	-549.179
27	VKGYO	2,10	1.307.026	-1.845.745	-538.719
28	NTHOL	1,76	1.666.276	-2.181.015	-514.739
29	TTRAK	35,82	6.685.512	-7.167.157	-481.645
30	HEKTS	10,86	1.283.516	-1.752.119	-468.603

UYARI: Burada yer alan yatırım bilgi, yorum ve tavsiyeleri yatırım danışmanlığı kapsamında değildir. Yatırım danışmanlığı hizmeti; aracı kurumlar, portföy yönetim şirketleri, mevduat kabul etmeyen bankalar ile müşteri arasında imzalanacak yatırım danışmanlığı sözleşmesi çerçevesinde sunulmaktadır. Burada yer alan yorum ve tavsiyeler, yorum ve tavsiyede bulunanların kişisel görüşlerine dayanmaktadır. Bu görüşler mali durumunuz ile risk ve getiri tercihlerinize uygun olmayabilir. Bu nedenle, sadece burada yer alan bilgilere dayanılarak yatırım kararı verilmesi beklentilerinize uygun sonuçlar doğurmayabilir.



İNDİKATÖR BİLGİLENDİRMESİ

RSI: Göreceli güç indeksi anlamına gelir, 0 ve 100 arasında değişen değerler verir. RSI genellikle 70 çizgisi ve üzerindeyse fiyatlar aşırı yüksek, 30 çizgisi ve altındaysa aşırı düşük olarak değerlendirilir. RSI trend yönünü belirlemede de yardımcıdır. RSI'nın 30 çizgisinin altına düşüp tekrar yükselmeye başlaması durumunda alım sinyali olarak, 70 çizgisinin üzerine çıkıp tepe yaptıktan sonra aşağı dönmesi durumunda satım sinyali olarak değerlendirilir.

MOMENTUM: Göstergede 100 referans çizgisi olarak alınır. Göstergenin referans çizgisinin altında harekete başlaması "SAT", referans çizgisinin üzerine çıkması "AL" sinyali olarak değerlendirilir. Momentumun aşırı satış bölgesinden dönüş eğiliminde olması kısa vadede düşüşün tamamlandığını, momentumun belirli bir tepe yapıp aşağı doğru dönmesi, fiyatlardaki artış hızının yavaşladığını ve fiyatların bir süre sonra gerilemeye başlayacağını gösterir. Gösterge 115 çizgisinin üzerindeyken aşırı alım bölgesinde, 85 çizgisinin altındayken aşırı satım bölgesinde olarak yorumlanır.

STOCHASTIC: Stochastic göstergesi "0" ile "100" rakamları arasında dalgalanma gösterir. Gösterge 80'nin üzerine yükseldiğinde aşırı yüksek fiyatları (SAT sinyali), 20'nin altına gerilediğinde ise aşırı düşük fiyatları (AL sinyali) olarak değerlendirilir. Stochastic trendlerin yönünün sonlanabileceği noktaları tahmin etmekte kullanılır. Ayrıca tek başına alım-satım sinyalleri için de kullanılmaktadır.

MACD: Orta vadeli göstergelerin en önemlilerinden olan MACD, trend takip edici bir göstergedir. MACD hesaplanırken 12 günlük üssel hareketli ortalamadan 26 günlük üssel hareketli ortalama çıkarılır. Matematiksel olarak iki ayrı hareketli ortalamanın farkını yansıttığından dolayı MACD göstergesinin ortasından 0 (sıfır) eksenini geçmektedir. MACD göstergesinin 9 günlük değerlerinden oluşan ve TRIGGER adı verilen ikinci hareketli ortalama göstergenin ikinci eğrisini oluşturur ve kesikli çizgiler ile gösterilir. MACD çizgisi kesikli sinyal çizgisini yukarıdan aşağıya doğru kestiğinde "SAT", aşağıdan yukarıya doğru kestiğinde ise "AL" sinyali olarak yorumlanır.



TEKNİK BÜLTEN

PİRAMİT MENKUL KIYMETLER

www.piramitmenkul.com.tr

14.02.2019

PİRAMİT MENKUL KIYMETLER A.Ő.

Gümüşsuyu Mah. İnönü Cad. IŐık Apt. No:53 Kat:5 Daire 9-10 Taksim/İstanbul
Tel: 0212 293 95 00 Faks: 0212 293 95 60

ŐiŐli Őubesi

Halaskargazi Cad. No:111 D:4 Kat:1 ŐiŐli/İstanbul
Tel: 0212 395 32 33 Faks: 0212 230 81 15

Balıkesir İrtibat Bürosu

Eski Kuyumcular Mahallesi, Mekik Sokak, Korkmaz İŐ Hanı No: 18 Balıkesir
Tel: 0266 245 91 21 Faks: 0266 245 23 34

Sevgöl DÜZGÜN
AraŐtırma Müdürü
212 3953213

sevgul.duzgun@piramitmenkul.com.tr

UYARI: Burada yer alan yatırım bilgi, yorum ve tavsiyeleri yatırım danışmanlıđı kapsamında deđildir. Yatırım danışmanlıđı hizmeti; aracı kurumlar, portföy yönetim Őirketleri, mevduat kabul etmeyen bankalar ile müşteri arasında imzalanacak yatırım danışmanlıđı sözleşmesi çerçevesinde sunulmaktadır. Burada yer alan yorum ve tavsiyeler, yorum ve tavsiyede bulunanların kişisel görüşlerine dayanmaktadır. Bu görüşler mali durumunuz ile risk ve getiri tercihlerinize uygun olmayabilir. Bu nedenle, sadece burada yer alan bilgilere dayanılarak yatırım kararı verilmesi beklentilerinize uygun sonuçlar doğurmayabilir.