



TEKNİK BÜLTEN

PİRAMİT MENKUL KIYMETLER

www.piramitmenkul.com.tr

07.02.2019

TEKNİK TAKİP LİSTESİ

Hisse	Kapanış	Dirençler	Stop-loss
PETKM	5,83	5,90-6,01	5,78
OTKAR	106,90	108,40-110,00	106,30
TAVHL	28,62	29,00-29,50	28,36

İNDİKATÖRLER

Hisse	5 Günlük AO	22 Günlük AO	50 Günlük AO	200 Günlük AO	RSI	MOMENTUM	STOCHASTIC	MACD
PETKM	5,81	5,67	5,39	5,18	64,21	100,87	AL	AL
OTKAR	106,71	104,89	97,93	83,23	66,58	100,85	SAT	SAT
TAVHL	28,28	26,96	25,24	25,64	74,18	105,84	AL	AL

UYARI: Burada yer alan yatırım bilgi, yorum ve tavsiyeleri yatırım danışmanlığı kapsamında değildir. Yatırım danışmanlığı hizmeti; aracı kurumlar, portföy yönetim şirketleri, mevduat kabul etmeyen bankalar ile müşteri arasında imzalanacak yatırım danışmanlığı sözleşmesi çerçevesinde sunulmaktadır. Burada yer alan yorum ve tavsiyeler, yorum ve tavsiyede bulunanların kişisel görüşlerine dayanmaktadır. Bu görüşler mali durumunuz ile risk ve getiri tercihlerinize uygun olmayabilir. Bu nedenle, sadece burada yer alan bilgilere dayanılarak yatırım kararı verilmesi beklentilerinize uygun sonuçlar doğurmayabilir.



TEKNİK BÜLTEN

PİRAMİT MENKUL KIYMETLER

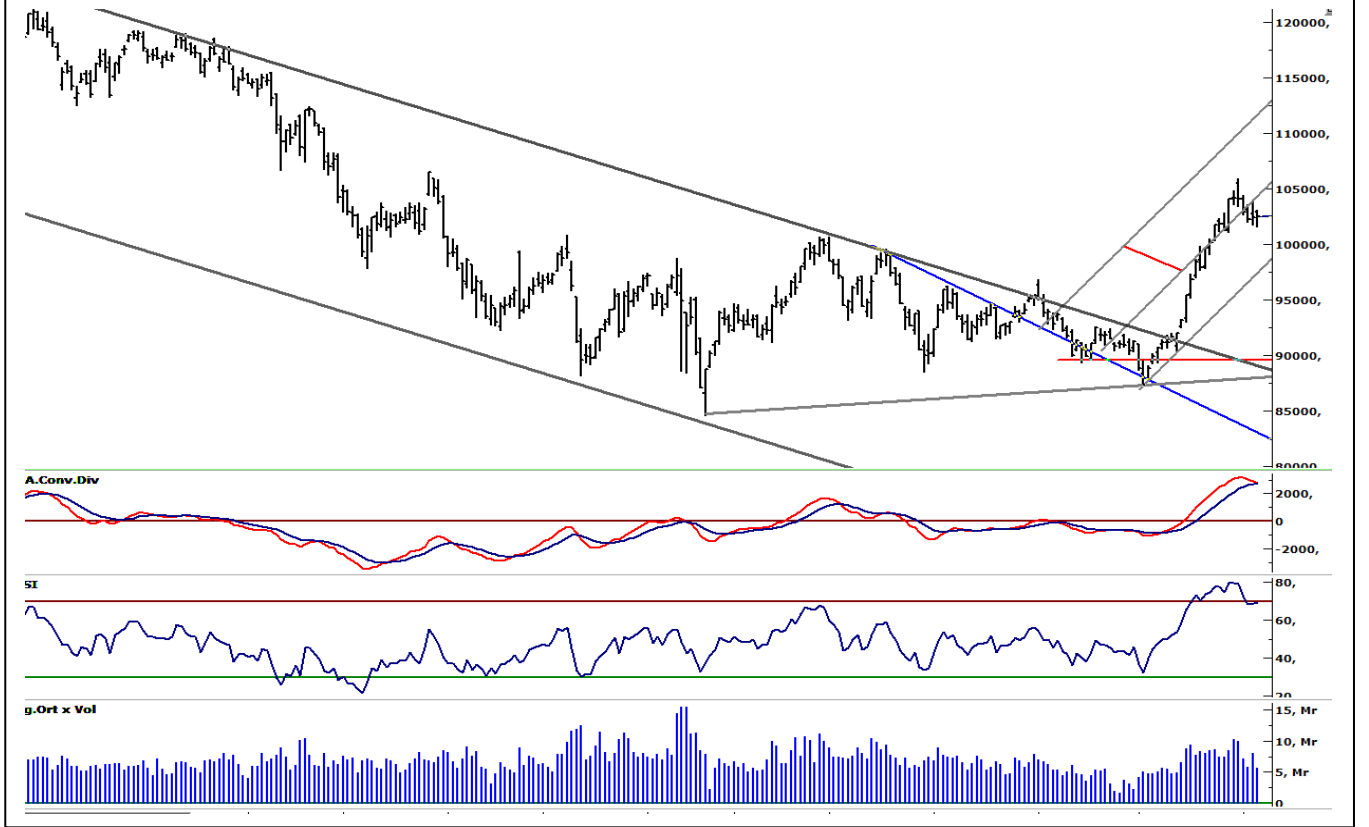
www.piramitmenkul.com.tr

07.02.2019

BIST-100

	Kapanış	Destek-1	Destek-2	Destek-3	Direnç-1	Direnç-2	Direnç-3
BIST100	102.584	101.000	100.000	98.500	103.500	105.000	106.500

BIST100 endeksi dünki işlemlerde 101.620-103.089 bandında hareket ettikten sonra günü %0,13 oranında hafif artı ile 102.584 puandan kapattı. Güne artı açılış ile başlayan endekste gün genelinde 102.000 üzerinde kalma çabası izledik. Endeksin günlük hareket bandı ise 101.620 -103.089 aralığında gerçekleşti. Geçtiğimiz 105.930 puanın test edilmesinin ardından son dört işlem gününde endekste hızlı yükseliş sonrası diyat dengelenmeleri yaşandığını görmekteyiz. . Endekste kısa vadeli yönün pozitif dönüşüne için 102.500 ve 103.500 seviyeleri üzerinde kalınması gerektiğini düşünmekteyiz. Sonraki önemli direnç ise 105.000'de bulunmaktadır. Endeksin 102.500 altında hareketini belirginleştirmesi halinde ise 101.000 ve 100.000 destekleri gündeme gelebilir. Endeks dolar bazında ise 1,96 centten kapandı. Endeksin güne satıcılı başlangıç yapmasını beklemekteyiz.



UYARI: Burada yer alan yatırım bilgi, yorum ve tavsiyeleri yatırım danışmanlığı kapsamında değildir. Yatırım danışmanlığı hizmeti; aracı kurumlar, portföy yönetim şirketleri, mevduat kabul etmeyen bankalar ile müşteri arasında imzalanacak yatırım danışmanlığı sözleşmesi çerçevesinde sunulmaktadır. Burada yer alan yorum ve tavsiyeler, yorum ve tavsiyede bulunanların kişisel görüşlerine dayanmaktadır. Bu görüşler mali durumunuz ile risk ve getiri tercihlerinize uygun olmayabilir. Bu nedenle, sadece burada yer alan bilgilere dayanarak yatırım kararı verilmesi beklentilerinize uygun sonuçlar doğurmayabilir.



TEKNİK BÜLTEN

PİRAMİT MENKUL KIYMETLER

www.piramitmenkul.com.tr

07.02.2019

VIOP30 Yakın Vade Kontratı

	Kapanış	Destek-1	Destek-2	Destek-3	Direnç-1	Direnç-2	Direnç-3
VIOP30	130.900	130.000	128.500	127.000	131.500	132.500	135.000

VIOP30 yakın vade kontratı günü %0,04 oranında eksi ile 130.900 puandan tamamladı. Kontratın gün içi hareket bandı ise 130.050-131.775 aralığında gerçekleşti. Kontratta geçtiğimiz hafta yükselen kanalın üst bandının geçilmesi ile başlayan satış baskısı dün 129.575 puanda destek buldu. Son dört işlem gününde artan negatif görüntü ile 5 günlük AO'sı altında kalan Kontrat dün 22 günlük AO'sı 129.815 puanın altını test etti. Kısa vadede satış baskısının artmaması için 22 günlük AO üzerinde kalınması ve 5 günlük AO'sı 131.000 civarının geçilmesi gerektiğini düşünmekteyiz. Bu iki seviye altına kalınması halinde 128.500 ve yükselen kanal desteği 127.000 gündeme gelebilir. Yukarı tepkilerde ise 131.500 ve 132.500 direnç noktaları olarak izlenebilir.



UYARI: Burada yer alan yatırım bilgi, yorum ve tavsiyeleri yatırım danışmanlığı kapsamında değildir. Yatırım danışmanlığı hizmeti; aracı kurumlar, portföy yönetim şirketleri, mevduat kabul etmeyen bankalar ile müşteri arasında imzalanacak yatırım danışmanlığı sözleşmesi çerçevesinde sunulmaktadır. Burada yer alan yorum ve tavsiyeler, yorum ve tavsiyede bulunanların kişisel görüşlerine dayanmaktadır. Bu görüşler mali durumunuz ile risk ve getiri tercihlerinize uygun olmayabilir. Bu nedenle, sadece burada yer alan bilgilere dayanarak yatırım kararı verilmesi beklentilerinize uygun sonuçlar doğurmayabilir.



TEKNİK BÜLTEN

PİRAMİT MENKUL KIYMETLER

www.piramitmenkul.com.tr

07.02.2019

USDTRY

	Son	Destek-1	Destek-2	Destek-3	Direnç-1	Direnç-2	Direnç-3
USDTRY	5,23	5,20	5,16	5,10	5,25	5,30	5,35

Dolar/TL'de dün 5,20 üzerinde güç kazancının arttığını izledik. Kurun son bir aylık alçalan trend direnci 5,25 civarın trend yönünde önemli konumdadır. Olası tepkilerde geçilmesi halinde 22 günlük AO direnci 5,27 ve 50 günlük AO direnci 5,36 gündeme gelebilir. Kısa vadeli yönün aşağı dönmesi için ise 5,20 desteği altında hareketin başlaması gerektiğini düşünmekteyiz. Aşağıda ise 5,20 ve 5,16 ilk destekler olmak üzere, 5,10 ve 5,05 sonraki destekleri oluşturmaktadır. Dün dolar endeksinde son bir haftadır yukarı eğilimin dün 96,00 üzerine taşınması kurun yukarı eğiliminde etkili oldu. DXY'de yükselişin 96,50 üzerine taşınması halinde dolar endeksinde güç kazancı artabilir. . Avrupa tarafında bugün Almanya sanayi üretimi ile İngiltere MB (BoE) Faiz Oranı Kararı izlenecek. ABD'de ise haftalık işsizlik başvuruları izlenecek.



UYARI: Burada yer alan yatırım bilgi, yorum ve tavsiyeleri yatırım danışmanlığı kapsamında değildir. Yatırım danışmanlığı hizmeti; aracı kurumlar, portföy yönetim şirketleri, mevduat kabul etmeyen bankalar ile müşteri arasında imzalanacak yatırım danışmanlığı sözleşmesi çerçevesinde sunulmaktadır. Burada yer alan yorum ve tavsiyeler, yorum ve tavsiyede bulunanların kişisel görüşlerine dayanmaktadır. Bu görüşler mali durumunuz ile risk ve getiri tercihlerinize uygun olmayabilir. Bu nedenle, sadece burada yer alan bilgilere dayanılarak yatırım kararı verilmesi beklentilerinize uygun sonuçlar doğurmayabilir.



TEKNİK BÜLTEN

PİRAMİT MENKUL KIYMETLER

www.piramitmenkul.com.tr

07.02.2019

GÜNLÜK PARA GİRİŐİ OLAN HİŐELER - İlk 5 Kurum (TL)

Sıra	Hisse	Kapanıő	Alıcılar Hacim	Satıcılar Hacim	Para Giriő
1	THYAO	14,85	85.303.850	-61.799.830	23.504.020
2	TUPRS	140,00	29.566.700	-18.585.180	10.981.520
3	BIMAS	93,25	22.630.960	-15.839.170	6.791.790
4	ALBRK	1,53	21.014.400	-14.523.300	6.491.100
5	ARCLK	19,73	10.378.050	-6.454.932	3.923.118
6	PETKM	5,83	19.343.660	-15.675.630	3.668.030
7	ADESE	2,82	14.610.280	-11.020.170	3.590.110
8	VAKBN	4,69	21.638.540	-18.224.110	3.414.430
9	IEYHO	0,62	8.374.138	-5.381.944	2.992.194
10	TCELL	14,42	16.698.110	-14.191.560	2.506.550
11	TOASO	19,96	7.065.662	-4.657.168	2.408.494
12	DOHOL	1,15	6.939.983	-4.664.751	2.275.232
13	TKFEN	24,90	6.267.123	-4.394.122	1.873.001
14	ULKER	19,90	5.150.214	-3.765.995	1.384.219
15	ISFIN	5,95	7.663.595	-6.643.767	1.019.828
16	KCHOL	17,50	13.053.070	-12.108.640	944.430
17	VESBE	14,29	2.184.112	-1.284.592	899.520
18	TEKTU	0,80	2.024.002	-1.152.016	871.986
19	SKBNK	1,32	9.346.464	-8.500.722	845.742
20	NUHCM	7,58	2.049.293	-1.227.909	821.384
21	ORGE	3,64	2.706.183	-1.962.715	743.468
22	PGSUS	29,62	3.503.748	-2.797.357	706.391
23	SONME	4,03	1.730.828	-1.074.025	656.803
24	SODA	6,79	9.770.092	-9.116.354	653.738
25	PRKME	2,66	2.471.352	-1.959.071	512.281
26	FORMT	2,61	1.544.361	-1.107.596	436.765
27	OTKAR	106,90	1.693.641	-1.262.722	430.919
28	IPEKE	5,23	3.741.696	-3.337.394	404.302
29	TAVHL	28,62	2.694.808	-2.318.331	376.477
30	FLAP	2,90	992.529	-621.166	371.363

UYARI: Burada yer alan yatırım bilgi, yorum ve tavsiyeleri yatırım danışmanlığı kapsamında değildir. Yatırım danışmanlığı hizmeti; aracı kurumlar, portföy yönetim şirketleri, mevduat kabul etmeyen bankalar ile müşteri arasında imzalanacak yatırım danışmanlığı sözleşmesi çerçevesinde sunulmaktadır. Burada yer alan yorum ve tavsiyeler, yorum ve tavsiyede bulunanların kişisel görüşlerine dayanmaktadır. Bu görüşler mali durumunuz ile risk ve getiri tercihlerinize uygun olmayabilir. Bu nedenle, sadece burada yer alan bilgilere dayanılarak yatırım kararı verilmesi beklentilerinize uygun sonuçlar doğurmayabilir.



TEKNİK BÜLTEN

PİRAMİT MENKUL KIYMETLER

www.piramitmenkul.com.tr

07.02.2019

GÜNLÜK PARA ÇIKIŞI OLAN HİSSELER - İlk 5 Kurum (TL)

Sıra	Hisse	Kapanış	Alıcılar Hacim	Satıcılar Hacim	Para Çıkışı
1	GARAN	8,90	88.877.330	-116.557.700	-27.680.370
2	EREGL	8,20	33.534.350	-47.400.450	-13.866.100
3	AKBNK	6,78	42.106.240	-52.790.110	-10.683.870
4	HALKB	7,44	16.168.780	-24.842.110	-8.673.330
5	TTKOM	4,88	18.352.930	-25.032.510	-6.679.580
6	KRDMD	2,36	18.292.650	-23.600.630	-5.307.980
7	YKBNK	2,00	67.070.390	-71.127.610	-4.057.220
8	EKGYO	1,51	4.690.865	-8.715.590	-4.024.725
9	ASELS	23,76	19.851.020	-23.697.380	-3.846.360
10	ZOREN	1,32	8.465.406	-11.941.890	-3.476.484
11	MERKO	0,74	4.457.546	-7.640.966	-3.183.420
12	ISCTR	5,31	39.605.760	-42.311.810	-2.706.050
13	KOZAL	51,05	15.252.320	-17.833.620	-2.581.300
14	VESTL	6,41	4.657.987	-6.902.804	-2.244.817
15	ODAS	2,10	10.420.560	-12.207.800	-1.787.240
16	KOZAA	6,07	17.934.140	-19.449.150	-1.515.010
17	KRSTL	1,03	3.644.062	-5.046.236	-1.402.174
18	KARSN	1,35	1.992.465	-3.177.105	-1.184.640
19	SNGYO	0,39	1.567.049	-2.559.179	-992.130
20	MGROS	16,54	2.869.690	-3.733.747	-864.057
21	VKGYO	2,13	920.232	-1.767.441	-847.209
22	GSRAY	1,43	982.051	-1.763.430	-781.379
23	YATAS	4,91	1.509.495	-2.213.477	-703.982
24	ECILC	2,89	1.003.606	-1.581.600	-577.994
25	ALARK	2,51	2.484.133	-3.031.654	-547.521
26	TRKCM	3,32	4.277.837	-4.810.401	-532.564
27	SISE	6,31	9.006.080	-9.515.898	-509.818
28	OZGYO	0,92	945.074	-1.419.090	-474.016
29	NTHOL	1,77	1.289.667	-1.707.420	-417.753
30	KLGYO	1,98	1.184.550	-1.599.397	-414.847

UYARI: Burada yer alan yatırım bilgi, yorum ve tavsiyeleri yatırım danışmanlığı kapsamında değildir. Yatırım danışmanlığı hizmeti; aracı kurumlar, portföy yönetim şirketleri, mevduat kabul etmeyen bankalar ile müşteri arasında imzalanacak yatırım danışmanlığı sözleşmesi çerçevesinde sunulmaktadır. Burada yer alan yorum ve tavsiyeler, yorum ve tavsiyede bulunanların kişisel görüşlerine dayanmaktadır. Bu görüşler mali durumunuz ile risk ve getiri tercihlerinize uygun olmayabilir. Bu nedenle, sadece burada yer alan bilgilere dayanarak yatırım kararı verilmesi beklentilerinize uygun sonuçlar doğurmayabilir.



İNDİKATÖR BİLGİLENDİRMESİ

RSI: Göreceli güç indeksi anlamına gelir, 0 ve 100 arasında değişen değerler verir. RSI genellikle 70 çizgisi ve üzerindeyse fiyatlar aşırı yüksek, 30 çizgisi ve altındaysa aşırı düşük olarak değerlendirilir. RSI trend yönünü belirlemekte de yardımcıdır. RSI'nın 30 çizgisinin altına düşüp tekrar yükselmeye başlaması durumunda alım sinyali olarak, 70 çizgisinin üzerine çıkıp tepe yaptıktan sonra aşağı dönmesi durumunda satım sinyali olarak değerlendirilir.

MOMENTUM: Göstergede 100 referans çizgisi olarak alınır. Göstergenin referans çizgisinin altında harekete başlaması "SAT", referans çizgisinin üzerine çıkması "AL" sinyali olarak değerlendirilir. Momentumun aşırı satış bölgesinden dönüş eğiliminde olması kısa vadede düşüşün tamamlandığını, momentumun belirli bir tepe yapıp aşağı doğru dönmesi, fiyatlardaki artış hızının yavaşladığını ve fiyatların bir süre sonra gerilemeye başlayacağını gösterir. Gösterge 115 çizgisinin üzerindeyken aşırı alım bölgesinde, 85 çizgisinin altındayken aşırı satım bölgesinde olarak yorumlanır.

STOCHASTIC: Stochastic göstergesi "0" ile "100" rakamları arasında dalgalanma gösterir. Gösterge 80'nin üzerine yükseldiğinde aşırı yüksek fiyatları (SAT sinyali), 20'nin altına gerilediğinde ise aşırı düşük fiyatları (AL sinyali) olarak değerlendirilir. Stochastic trendlerin yönünün sonlanabileceği noktaları tahmin etmekte kullanılır. Ayrıca tek başına alım-satım sinyalleri için de kullanılmaktadır.

MACD: Orta vadeli göstergelerin en önemlilerinden olan MACD, trend takip edici bir göstergedir. MACD hesaplanırken 12 günlük üssel hareketli ortalamadan 26 günlük üssel hareketli ortalama çıkarılır. Matematiksel olarak iki ayrı hareketli ortalamanın farkını yansıttığından dolayı MACD göstergesinin ortasından 0 (sıfır) eksenini geçmektedir. MACD göstergesinin 9 günlük değerlerinden oluşan ve TRIGGER adı verilen ikinci hareketli ortalama göstergenin ikinci eğrisini oluşturur ve kesikli çizgiler ile gösterilir. MACD çizgisi kesikli sinyal çizgisini yukarıdan aşağıya doğru kestiğinde "SAT", aşağıdan yukarıya doğru kestiğinde ise "AL" sinyali olarak yorumlanır.

UYARI: Burada yer alan yatırım bilgi, yorum ve tavsiyeleri yatırım danışmanlığı kapsamında değildir. Yatırım danışmanlığı hizmeti; aracı kurumlar, portföy yönetim şirketleri, mevduat kabul etmeyen bankalar ile müşteri arasında imzalanacak yatırım danışmanlığı sözleşmesi çerçevesinde sunulmaktadır. Burada yer alan yorum ve tavsiyeler, yorum ve tavsiyede bulunanların kişisel görüşlerine dayanmaktadır. Bu görüşler mali durumunuz ile risk ve getiri tercihlerinize uygun olmayabilir. Bu nedenle, sadece burada yer alan bilgilere dayanarak yatırım kararı verilmesi beklentilerinize uygun sonuçlar doğurmayabilir.

**PİRAMİT MENKUL KIYMETLER A.Ő.**

Gümüşsuyu Mah. İnönü Cad. IŐık Apt. No:53 Kat:5 Daire 9-10 Taksim/İstanbul
Tel: 0212 293 95 00 Faks: 0212 293 95 60

ŐiŐli Őubesi

Halaskargazi Cad. No:111 D:4 Kat:1 ŐiŐli/İstanbul
Tel: 0212 395 32 33 Faks: 0212 230 81 15

Balıkesir İrtibat Bürosu

Eski Kuyumcular Mahallesi, Mekik Sokak, Korkmaz İŐ Hanı No: 18 Balıkesir
Tel: 0266 245 91 21 Faks: 0266 245 23 34

Sevgöl DÜZGÜN
AraŐtırma Müdürü
212 3953213

sevgul.duzgun@piramitmenkul.com.tr