



TEKNİK BÜLTEN

PİRAMİT MENKUL KIYMETLER

www.piramitmenkul.com.tr

29.01.2019

TEKNİK TAKİP LİSTESİ

Hisse	Kapanış	Dirençler	Stop-loss
KOZAA	7,47	7,67-7,85	7,40
TUPRS	137,00	138,00-139,50	136,50
VESTL	6,45	6,56-6,70	6,40

İNDİKATÖRLER

Hisse	5 Günlük AO	22 Günlük AO	50 Günlük AO	200 Günlük AO	RSI	MOMENTUM	STOCHASTIC	MACD
KOZAA	7,43	7,44	7,46	6,68	51,69	106,67	AL	SAT
TUPRS	136,11	127,48	123,70	122,56	69,16	113,41	AL	AL
VESTL	6,40	5,95	5,84	7,11	73,38	112,96	AL	AL

UYARI: Burada yer alan yatırım bilgi, yorum ve tavsiyeleri yatırım danışmanlığı kapsamında değildir. Yatırım danışmanlığı hizmeti; aracı kurumlar, portföy yönetim şirketleri, mevduat kabul etmeyen bankalar ile müşteri arasında imzalanacak yatırım danışmanlığı sözleşmesi çerçevesinde sunulmaktadır. Burada yer alan yorum ve tavsiyeler, yorum ve tavsiyede bulunanların kişisel görüşlerine dayanmaktadır. Bu görüşler mali durumunuz ile risk ve getiri tercihlerinize uygun olmayabilir. Bu nedenle, sadece burada yer alan bilgilere dayanılarak yatırım kararı verilmesi beklentilerinize uygun sonuçlar doğurmayabilir.



TEKNİK BÜLTEN

PİRAMİT MENKUL KIYMETLER

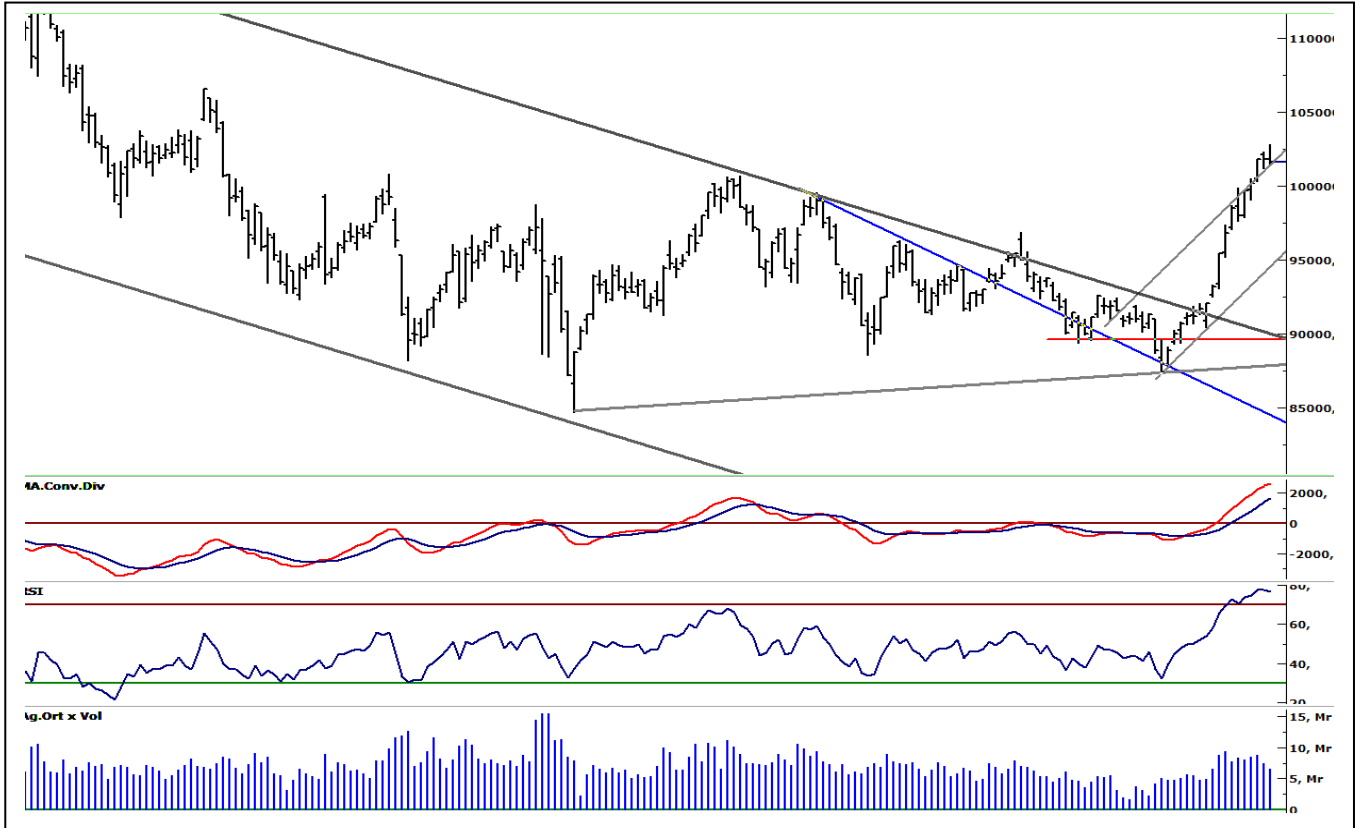
www.piramitmenkul.com.tr

29.01.2019

BIST-100

	Kapanış	Destek-1	Destek-2	Destek-3	Direnç-1	Direnç-2	Direnç-3
BIST100	101.290	101.000	100.000	98.000	102.500	105.000	106.500

Güne artı açılış ile başlayan BIST100 endeksi, dünkü işlemlerde 102.807 puana kadar yükseliş yaşadı. Endeksin gün içi hareket bandı 101.240-102.807 aralığında gerçekleşirken, günlük bazda %0,50 değer kaybı ile 101.289 puandan kapanış gerçekleşti. Endekste haftalık bazda trend desteği olarak 100.000 izlenebilir. Endeksin olası tepki alımlarında 102.000 üzerinde yeniden güç kazanması halinde 105.000 ve 107.500 dirençleri gündeme gelebilir. Endekste geçtiğimiz yıl nisan ayından itibaren oluşan alçalan trendin geçilmesi ile başlayan yükseliş trendinin geçtiğimiz hafta son sekiz ayın direnci olan 100.000 üzerine taşındı. Bu nedenle 100.000 önemli trend desteği olarak izlenebilir ve bu seviye üzerinde kalındığı sürece de kar satışları gelse de yükselişin devam etmesi beklenebilir. Dünkü işlemleri dolar bazında 1,89 cente gerileyerek kapattı. Orta vadeli önemli direnç 2,00 cent civarında bulunurken kısa vadeli destekler 1,85 ve 1,80 centte bulunmaktadır. Küresel borsalardaki zayıf risk iştahının etkisi ile BIST100 endeksinde açılışın satıcılı olacağını beklemekteyiz.



UYARI: Burada yer alan yatırım bilgi, yorum ve tavsiyeleri yatırım danışmanlığı kapsamında değildir. Yatırım danışmanlığı hizmeti; aracı kurumlar, portföy yönetim şirketleri, mevduat kabul etmeyen bankalar ile müşteri arasında imzalanacak yatırım danışmanlığı sözleşmesi çerçevesinde sunulmaktadır. Burada yer alan yorum ve tavsiyeler, yorum ve tavsiyede bulunanların kişisel görüşlerine dayanmaktadır. Bu görüşler mali durumunuz ile risk ve getiri tercihlerinize uygun olmayabilir. Bu nedenle, sadece burada yer alan bilgilere dayanarak yatırım kararı verilmesi beklentilerinize uygun sonuçlar doğurmayabilir.



TEKNİK BÜLTEN

PİRAMİT MENKUL KIYMETLER

www.piramitmenkul.com.tr

29.01.2019

VIOP30 Yakın Vade Kontratı

	Kapanış	Destek-1	Destek-2	Destek-3	Direnç-1	Direnç-2	Direnç-3
VIOP30	129.900	128.500	126.500	125.000	132.000	133.500	135.000

VIOP30 yakın vade kontratı güne yatay bir görüntü ile başladıktan sonra gelen alımlarla 132.350 puana kadar yükseliş yaşadı. Kontratın gün içi hareket bandı 129.900-132.350 aralığında gerçekleşti. Gün sonunda gelen satışlarla %1,03 oranında kayıp ile 129.900 puandan gün kapatıldı. Haftalık bazda 130.000 üzerinde kalınması pozitif görüntünün devam etmesi için önemli. Kontratın bu desteğini kırması halinde ilk etapta 128.500-128.000 bölgesine doğru geri çekilme olabilir. Yukarı yönde tepki alımlarında ise son bir aylık işlemlerden oluşan yükselen kanal direnci 132.000'nin geçilmesi halinde 133.500 -135.000 dirençleri hedeflenebilir.



UYARI: Burada yer alan yatırım bilgi, yorum ve tavsiyeleri yatırım danışmanlığı kapsamında değildir. Yatırım danışmanlığı hizmeti; aracı kurumlar, portföy yönetim şirketleri, mevduat kabul etmeyen bankalar ile müşteri arasında imzalanacak yatırım danışmanlığı sözleşmesi çerçevesinde sunulmaktadır. Burada yer alan yorum ve tavsiyeler, yorum ve tavsiyede bulunanların kişisel görüşlerine dayanmaktadır. Bu görüşler mali durumunuz ile risk ve getiri tercihlerinize uygun olmayabilir. Bu nedenle, sadece burada yer alan bilgilere dayanarak yatırım kararı verilmesi beklentilerinize uygun sonuçlar doğurmayabilir.



TEKNİK BÜLTEN

PİRAMİT MENKUL KIYMETLER

www.piramitmenkul.com.tr

29.01.2019

USDTRY

	Son	Destek-1	Destek-2	Destek-3	Direnç-1	Direnç-2	Direnç-3
USDTRY		5,30	5,28	5,25	5,35	5,37	5,40

Dolar/TL kurunda dün tepki alımları görüldü. Gün içi işlemlerde 5,2522-5,3433 bandında hareket eden kurda dün 5,30 üzerinde hareket başladı. Gelen alımlarla 5 günlük AO seviyesi 5,2839 üzerinde harekete geçen kurda bu seviye üzerinde kalınması tepki alımlarını 5,35/5,37 direnç bölgesine kadar taşıyabilir. Kurda geçtiğimiz hafta artan satış baskısı ile son iki aylık işlemlerden oluşa yükselen trendin altında hareketlilik başladı. Bu trendin içine dönülmesi için 5,35 (22 günlük AO) ardından da 5,37/5,40 bandını aşması gerekmektedir. Bu direnç seviyeleri altında ise 5,30 ve 5,25 ana destek olarak izlenebilir. Teknik göstergelerin durumu incelendiğinde ise kısa vadeli göstergelerden stochastic ve momentumda yukarı dönüş eğilimleri gözlenirken, orta vadeli göstergesi MACD "SAT" konumunda bulunmaktadır. Dolar endeksinde (DXY) son iki günlük işlemlerde 200 günlük AO'sı 95,87 altında negatif yönde hareket etmektedir. DXY'de yarın açıklanacak olan ABD Merkez Bankası Fed'in faiz kararı bekleniyor. Toplantı ardından Fed Başkanı Jerome Powell'in basın toplantısı önemle izlenecek. Bugün ABD Ocak ayı Tüketici Güven Endeksi açıklanacak. Çarşamba günü **ABD Merkez Bankası Fed'in faiz kararı**, ABD Ocak ayı ADP özel sektör istihdam ve **ABD 4Ç2018 büyüme verisi** izlenecek. Perşembe günü **Çin imalat PMI**, **Euro Bölgesi 4Ç18 büyümesi**, **ABD kişisel gelir ve harcamalar** takip edilecek. Cuma günü Japonya, Almanya, İngiltere ve ABD İmalat PMI'ları, Euro Bölgesi TÜFE, **ABD Ocak tarım dışı istihdam** ile İşsizlik verileri açıklanacak. Yurtiçinde izlenecek gelişmeler arasında Çarşamba günü **TCMB Enflasyon Raporu**, Aralık ayı dış ticaret dengesi ile 4Ç18 turizm gelirleri, Cuma günü ise Ocak ayı imalat PMI bulunmaktadır.



UYARI: Burada yer alan yatırım bilgi, yorum ve tavsiyeleri yatırım danışmanlığı kapsamında değildir. Yatırım danışmanlığı hizmeti; aracı kurumlar, portföy yönetim şirketleri, mevduat kabul etmeyen bankalar ile müşteri arasında imzalanacak yatırım danışmanlığı sözleşmesi çerçevesinde sunulmaktadır. Burada yer alan yorum ve tavsiyeler, yorum ve tavsiyede bulunanların kişisel görüşlerine dayanmaktadır. Bu görüşler mali durumunuz ile risk ve getiri tercihlerinize uygun olmayabilir. Bu nedenle, sadece burada yer alan bilgilere dayanarak yatırım kararı verilmesi beklentilerinize uygun sonuçlar doğurmayabilir.



TEKNİK BÜLTEN

PİRAMİT MENKUL KIYMETLER

www.piramitmenkul.com.tr

29.01.2019

İNDİKATÖR BİLGİLENDİRMEŐİ

RSI: Göreceli güç indeksi anlamına gelir, 0 ve 100 arasında deęişen deęerler verir. RSI genellikle 70 çizgisi ve üzerindeyse fiyatlar aşırı yüksek, 30 çizgisi ve altındaysa aşırı düşük olarak deęerlendirilir. RSI trend yönünü belirlemekte de yardımcıdır. RSI'nın 30 çizgisinin altına düşüp tekrar yükselmeye başlaması durumunda alım sinyali olarak, 70 çizgisinin üzerine çıkıp tepe yaptıktan sonra aşağı dönmesi durumunda satım sinyali olarak deęerlendirilir.

MOMENTUM: Göstergede 100 referans çizgisi olarak alınır. Göstergenin referans çizgisinin altında harekete başlaması "SAT", referans çizgisinin üzerine çıkması "AL" sinyali olarak deęerlendirilir. Momentumun aşırı satış bölgesinden dönüş eğiliminde olması kısa vadede düşüşün tamamlandığını, momentumun belirli bir tepe yapıp aşağı doğru dönmesi, fiyatlardaki artış hızının yavaşladığını ve fiyatların bir süre sonra gerilemeye başlayacağını gösterir. Gösterge 115 çizgisinin üzerindeyken aşırı alım bölgesinde, 85 çizgisinin altındayken aşırı satım bölgesinde olarak yorumlanır.

STOCHASTIC: Stochastic göstergesi "0" ile "100" rakamları arasında dalgalanma gösterir. Gösterge 80'nin üzerine yükseldiğinde aşırı yüksek fiyatları (SAT sinyali), 20'nin altına gerilediğinde ise aşırı düşük fiyatları (AL sinyali) olarak deęerlendirilir. Stochastic trendlerin yönünün sonlanabileceęi noktaları tahmin etmekte kullanılır. Ayrıca tek başına alım-satım sinyalleri için de kullanılmaktadır.

UYARI: Burada yer alan yatırım bilgi, yorum ve tavsiyeleri yatırım danışmanlığı kapsamında deęildir. Yatırım danışmanlığı hizmeti; aracı kurumlar, portföy yönetim şirketleri, mevduat kabul etmeyen bankalar ile müşteri arasında imzalanacak yatırım danışmanlığı sözleşmesi çerçevesinde sunulmaktadır. Burada yer alan yorum ve tavsiyeler, yorum ve tavsiyede bulunanların kişisel görüşlerine dayanmaktadır. Bu görüşler mali durumunuz ile risk ve getiri tercihlerinize uygun olmayabilir. Bu nedenle, sadece burada yer alan bilgilere dayanılarak yatırım kararı verilmesi beklentilerinize uygun sonuçlar doğurmayabilir.



TEKNİK BÜLTEN

PİRAMİT MENKUL KIYMETLER

www.piramitmenkul.com.tr

29.01.2019

MACD: Orta vadeli göstergelerin en önemlilerinden olan MACD, trend takip edici bir göstergedir. MACD hesaplanırken 12 günlük üssel hareketli ortalamadan 26 günlük üssel hareketli ortalama çıkarılır. Matematiksel olarak iki ayrı hareketli ortalamanın farkını yansıttığından dolayı MACD göstergesinin ortasından 0 (sıfır) eksenini geçmektedir. MACD göstergesinin 9 günlük değerlerinden oluşan ve TRIGGER adı verilen ikinci hareketli ortalama göstergenin ikinci eğrisini oluşturur ve kesikli çizgiler ile gösterilir. MACD çizgisi kesikli sinyal çizgisini yukarıdan aşağıya doğru kestiğinde "SAT", aşağıdan yukarıya doğru kestiğinde ise "AL" sinyali olarak yorumlanır.

PİRAMİT MENKUL KIYMETLER A.Ő.

Gümüşsuyu Mah. İnönü Cad. Işık Apt. No:53 Kat:5 Daire 9-10 Taksim/İstanbul
Tel: 0212 293 95 00 Faks: 0212 293 95 60

Şişli Şubesi

Halaskargazi Cad. No:111 D:4 Kat:1 Şişli/İstanbul
Tel: 0212 395 32 33 Faks: 0212 230 81 15

Balıkesir İrtibat Bürosu

Eski Kuyumcular Mahallesi, Mekik Sokak, Korkmaz İş Hanı No: 18 Balıkesir
Tel: 0266 245 91 21 Faks: 0266 245 23 34

Sevgül DÜZGÜN
Araştırma Müdürü
212 3953213

sevgul.duzgun@piramitmenkul.com.tr