



TEKNİK BÜLTEN

PİRAMİT MENKUL KIYMETLER

www.piramitmenkul.com.tr

24.01.2019

TEKNİK TAKİP LİSTESİ

Hisse	Kapanış	Dirençler	Stop-loss
ALARK	2,26	2,32-2,45	2,20
ENKAI	4,75	4,82-4,95	4,70
ISGYO	1,03	1,07-1,10	1,01
TTKOM	4,29	4,40-4,52	4,23
VESTL	6,23	6,32-6,44	6,16

İNDİKATÖRLER

Hisse	5 Günlük AO	22 Günlük AO	50 Günlük AO	200 Günlük AO	RSI	MOMENTUM	STOCHASTİC	MACD
ALARK	2,23	2,11	2,09	2,21	68,24	111,88	AL	AL
ENKAI	4,64	4,56	4,55	4,70	65,76	104,63	AL	AL
ISGYO	1,02	1,01	1,01	0,96	56,01	104,04	AL	AL
TTKOM	4,19	3,92	3,88	4,01	71,83	113,75	AL	AL
VESTL	6,04	5,46	5,77	7,15	68,98	108,54	AL	AL

UYARI: Burada yer alan yatırım bilgi, yorum ve tavsiyeleri yatırım danışmanlığı kapsamında değildir. Yatırım danışmanlığı hizmeti; aracı kurumlar, portföy yönetim şirketleri, mevduat kabul etmeyen bankalar ile müşteri arasında imzalanacak yatırım danışmanlığı sözleşmesi çerçevesinde sunulmaktadır. Burada yer alan yorum ve tavsiyeler, yorum ve tavsiyede bulunanların kişisel görüşlerine dayanmaktadır. Bu görüşler mali durumunuz ile risk ve getiri tercihlerinize uygun olmayabilir. Bu nedenle, sadece burada yer alan bilgilere dayanılarak yatırım kararı verilmesi beklentilerinize uygun sonuçlar doğurmayabilir.



TEKNİK BÜLTEN

PİRAMİT MENKUL KIYMETLER

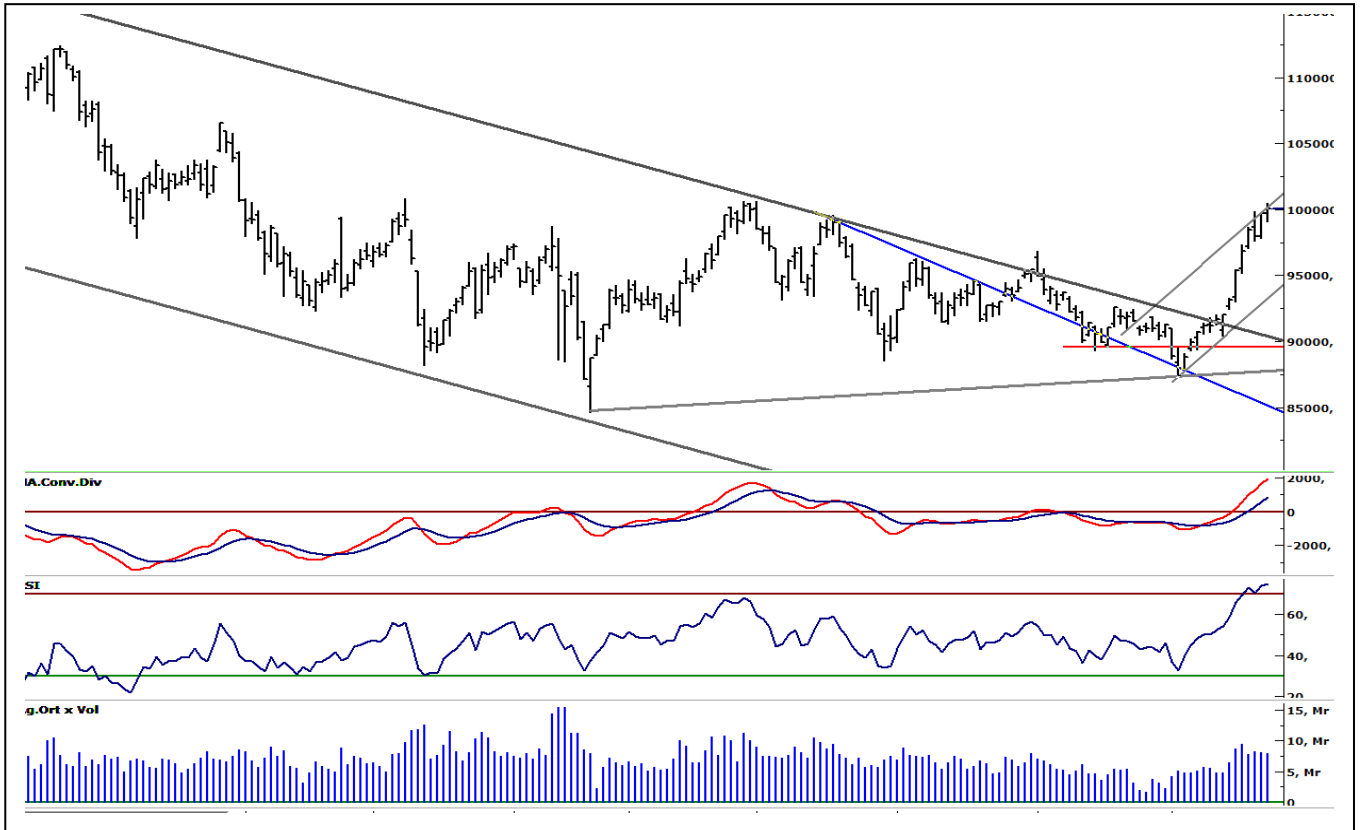
www.piramitmenkul.com.tr

24.01.2019

BIST-100

	Kapanış	Destek-1	Destek-2	Destek-3	Direnç-1	Direnç-2	Direnç-3
BIST100	100.141	98.500	97.000	95.500	102.500	105.000	106.500

Dünkü işlemlere pozitif açılış ile başlayan BIST100 endeksinde yükseliş 100.488 puana kadar devam etti. Günü %0,47 oranında artı ile 100.141 puandan kapattı. Endekste dün gelen satışların 99.000 üzerinde karşılandığını izledik. Endeksin 5 günlük AO'sının da yaklaştığı 99.000 üzerinde hareketini sürdürmesi halinde 100.500 ve 102.500 kısa vadeli hedefler olabilir. Son bir aylık işlemlerden oluşan yükselen trendi direnci 100.000 civarından geçmektedir. Olası yükselişlerde bu direncin geçilerek üzerine yerleşmesi halinde yükseliş trendi güç kazanabilir. Endekste kısa vadeli teknik göstergelerin aşırı alım bölgesine ulaşmasına karşın, orta vadeli gösterge MACD sıfır çizgisi üzerinde "AL" konumunu güçlendirdi. Endeks dolar bazında 1,89 cente yükselerek günü kapattı. Dolar bazında orta vadeli önemli direnç 2,00 cent civarında bulunmaktadır. BIST100 endeksinin güne hafif artı başlayacağını tahmin etmekteyiz.



UYARI: Burada yer alan yatırım bilgi, yorum ve tavsiyeleri yatırım danışmanlığı kapsamında değildir. Yatırım danışmanlığı hizmeti; aracı kurumlar, portföy yönetim şirketleri, mevduat kabul etmeyen bankalar ile müşteri arasında imzalanacak yatırım danışmanlığı sözleşmesi çerçevesinde sunulmaktadır. Burada yer alan yorum ve tavsiyeler, yorum ve tavsiyede bulunanların kişisel görüşlerine dayanmaktadır. Bu görüşler mali durumunuz ile risk ve getiri tercihlerinize uygun olmayabilir. Bu nedenle, sadece burada yer alan bilgilere dayanılarak yatırım kararı verilmesi beklentilerinize uygun sonuçlar doğurmayabilir.



TEKNİK BÜLTEN

PİRAMİT MENKUL KIYMETLER

www.piramitmenkul.com.tr

24.01.2019

VIOP30 Yakın Vade Kontratı

	Kapanış	Destek-1	Destek-2	Destek-3	Direnç-1	Direnç-2	Direnç-3
VIOP30	12.9650	128.500	126.500	125.000	130.000	132.000	133.500

VIOP30 yakın vade kontratında dün 130.400-128.300 bandında hareket etti. Kontrat %0,46 oranında değer kazancı ile 129.650 puandan günü kapattı. Orta vadeli yükseliş trendinin etkisinde olan kontratta dün gün içi gelen satışlar 128.300 civarından karşılandı. Kontratta kısa vadeli satış baskısının artmaması için 5 günlük AO'sının da yaklaştığı 128.500'ün korunmasının önemli olduğunu düşünmekteyiz. Bu seviye altında hareketin başlaması halinde ise 126.500 ve 125.000 desteklerine doğru geri çekilme olabilir. Yukarı yönde önemli dirençler olarak 130.000 ve 132.000 izlenebilir.



UYARI: Burada yer alan yatırım bilgi, yorum ve tavsiyeleri yatırım danışmanlığı kapsamında değildir. Yatırım danışmanlığı hizmeti; aracı kurumlar, portföy yönetim şirketleri, mevduat kabul etmeyen bankalar ile müşteri arasında imzalanacak yatırım danışmanlığı sözleşmesi çerçevesinde sunulmaktadır. Burada yer alan yorum ve tavsiyeler, yorum ve tavsiyede bulunanların kişisel görüşlerine dayanmaktadır. Bu görüşler mali durumunuz ile risk ve getiri tercihlerinize uygun olmayabilir. Bu nedenle, sadece burada yer alan bilgilere dayanılarak yatırım kararı verilmesi beklentilerinize uygun sonuçlar doğurmayabilir.



TEKNİK BÜLTEN

PİRAMİT MENKUL KIYMETLER

www.piramitmenkul.com.tr

24.01.2019

USDTRY

	Son	Destek-1	Destek-2	Destek-3	Direnç-1	Direnç-2	Direnç-3
USDTRY	5,28	5,25	5,20	5,17	5,30	5,35	5,37

Dolar/TL kurunda 5,35 direncinden gelen satışlar dün 5,2748 seviyesine kadar devam etti. Son üç haftadır önemli destek konumunda olan 5,30'un altına geri çekilme olması ile kısa vadeli aşağı trend arttı. Kurda 5,30 desteğinin altında kalıcı hareketin başlaması halinde 5,25 ve 5,20 desteklerine doğru geri çekilme olabilir. Kurda 5 günlük AO 5,3150'ye, 22 günlük AO'sı 5,37'ye gerilemiş durumdadır. Kısa vadeli olası yukarı hareketlerde bu iki seviye direnç haline dönüştü. Veri gündeminde ise bugün Avrupa Merkez Bankası toplantısı izlenecek. Cuma günü ABD'de dayanıklı mal siparişleri ve Almanya'da IFO endeksi takip edilecek. Yurtiçinde yarın İmalat güveni ile kapasite kullanım oranı izlenecek.



UYARI: Burada yer alan yatırım bilgi, yorum ve tavsiyeleri yatırım danışmanlığı kapsamında değildir. Yatırım danışmanlığı hizmeti; aracı kurumlar, portföy yönetim şirketleri, mevduat kabul etmeyen bankalar ile müşteri arasında imzalanacak yatırım danışmanlığı sözleşmesi çerçevesinde sunulmaktadır. Burada yer alan yorum ve tavsiyeler, yorum ve tavsiyede bulunanların kişisel görüşlerine dayanmaktadır. Bu görüşler mali durumunuz ile risk ve getiri tercihlerinize uygun olmayabilir. Bu nedenle, sadece burada yer alan bilgilere dayanarak yatırım kararı verilmesi beklentilerinize uygun sonuçlar doğurmayabilir.



TEKNİK BÜLTEN

PİRAMİT MENKUL KIYMETLER

www.piramitmenkul.com.tr

24.01.2019

GÜNLÜK PARA GİRİŞİ OLAN HİSSELER - İlk 5 Kurum (TL)

Sıra	Hisse	Kapanış	Alıcılar Hacim	Satıcılar Hacim	Para Girişi
1	THYAO	14,69	121.809.200	-83.633.870	38.175.330
2	YKBNK	1,96	64.585.590	-42.773.230	21.812.360
3	ISCTR	5,49	91.139.000	-72.562.940	18.576.060
4	HALKB	8,15	58.678.630	-45.029.530	13.649.100
5	ASELS	24,70	68.052.090	-54.902.050	13.150.040
6	TCELL	14,50	52.005.850	-40.634.450	11.371.400
7	VAKBN	4,50	42.741.400	-36.053.420	6.687.980
8	TUPRS	134,90	49.965.040	-43.397.540	6.567.500
9	ARCLK	18,55	19.151.900	-13.360.210	5.791.690
10	VESTL	6,23	13.114.860	-8.017.181	5.097.679
11	TTKOM	4,29	39.115.810	-34.233.670	4.882.140
12	KCHOL	16,45	19.764.810	-15.121.690	4.643.120
13	DOHOL	1,06	10.718.330	-6.700.783	4.017.547
14	ENKAI	4,75	5.323.524	-2.703.880	2.619.644
15	TSKB	0,81	9.938.935	-8.009.212	1.929.723
16	TRKCM	3,31	6.262.268	-4.347.556	1.914.712
17	ISGSY	2,20	5.438.787	-3.985.383	1.453.404
18	TUKAS	2,48	3.799.426	-2.447.758	1.351.668
19	ZOREN	1,29	4.204.627	-2.879.471	1.325.156
20	BIMAS	92,50	36.536.220	-35.304.140	1.232.080
21	DENGE	1,45	4.485.046	-3.422.585	1.062.461
22	KRDMD	2,46	33.924.930	-33.013.040	911.890
23	MAVI	34,60	5.150.884	-4.365.243	785.641
24	MNDRS	0,79	2.832.438	-2.109.210	723.228
25	PETKM	5,60	40.320.220	-39.644.620	675.600
26	VAKKO	2,98	1.744.191	-1.143.108	601.083
27	MGROS	15,48	4.651.769	-4.064.598	587.171
28	GUBRF	3,01	2.465.009	-1.907.840	557.169
29	ENJSA	5,15	4.268.784	-3.737.115	531.669
30	GSRAY	1,38	2.252.261	-1.734.916	517.345

UYARI: Burada yer alan yatırım bilgi, yorum ve tavsiyeleri yatırım danışmanlığı kapsamında değildir. Yatırım danışmanlığı hizmeti; aracı kurumlar, portföy yönetim şirketleri, mevduat kabul etmeyen bankalar ile müşteri arasında imzalanacak yatırım danışmanlığı sözleşmesi çerçevesinde sunulmaktadır. Burada yer alan yorum ve tavsiyeler, yorum ve tavsiyede bulunanların kişisel görüşlerine dayanmaktadır. Bu görüşler mali durumunuz ile risk ve getiri tercihlerinize uygun olmayabilir. Bu nedenle, sadece burada yer alan bilgilere dayanılarak yatırım kararı verilmesi beklentilerinize uygun sonuçlar doğurmayabilir.



TEKNİK BÜLTEN

PİRAMİT MENKUL KIYMETLER

www.piramitmenkul.com.tr

24.01.2019

GUNLUK PARA ÇIKIŞI OLAN HİSSELER - İlk 5 Kurum (TL)

Sıra	Hisse	Kapanış	Alıcılar Hacim	Satıcılar Hacim	Para Çıkışı
1	AKBNK	6,48	44.147.230	-62.011.250	-17.864.020
2	GARAN	8,92	59.051.840	-74.590.730	-15.538.890
3	EREGL	8,39	39.103.350	-49.387.410	-10.284.060
4	SISE	5,59	15.630.660	-24.178.360	-8.547.700
5	SODA	7,22	4.767.148	-9.402.231	-4.635.083
6	ULKER	16,92	17.548.690	-21.832.750	-4.284.060
7	SAHOL	8,25	9.050.856	-13.157.790	-4.106.934
8	ICBCT	5,90	5.857.034	-9.478.614	-3.621.580
9	KOZAL	55,75	13.890.720	-17.476.230	-3.585.510
10	KOZAA	7,32	7.241.581	-10.421.470	-3.179.889
11	TKFEN	23,50	7.577.650	-10.381.860	-2.804.210
12	EKGYO	1,55	8.779.746	-11.533.930	-2.754.184
13	TAVHL	25,60	16.762.710	-18.785.220	-2.022.510
14	PGSUS	28,20	29.365.820	-30.786.840	-1.421.020
15	MPARK	11,10	2.986.485	-4.150.138	-1.163.653
16	KRSTL	1,04	2.375.086	-3.389.866	-1.014.780
17	CLEBI	57,70	1.175.990	-2.103.089	-927.099
18	GEREL	3,45	3.534.037	-4.420.941	-886.904
19	ECILC	2,87	1.761.338	-2.576.882	-815.544
20	AGHOL	11,32	736.837	-1.302.776	-565.939
21	GOZDE	3,10	2.419.148	-2.959.414	-540.266
22	TIRE	1,94	1.034.680	-1.502.694	-468.014
23	MIPAZ	1,58	1.386.971	-1.798.947	-411.976
24	ISFIN	5,01	2.133.957	-2.538.391	-404.434
25	TRCAS	1,48	597.411	-990.031	-392.620
26	IHLGM	0,99	1.759.835	-2.132.836	-373.001
27	ODAS	1,85	3.783.107	-4.099.158	-316.051
28	KLNMA	26,46	1.012.901	-1.307.166	-294.265
29	HURGZ	0,97	735.935	-1.025.449	-289.514
30	BERA	2,04	599.073	-884.481	-285.408

UYARI: Burada yer alan yatırım bilgi, yorum ve tavsiyeleri yatırım danışmanlığı kapsamında değildir. Yatırım danışmanlığı hizmeti; aracı kurumlar, portföy yönetim şirketleri, mevduat kabul etmeyen bankalar ile müşteri arasında imzalanacak yatırım danışmanlığı sözleşmesi çerçevesinde sunulmaktadır. Burada yer alan yorum ve tavsiyeler, yorum ve tavsiyede bulunanların kişisel görüşlerine dayanmaktadır. Bu görüşler mali durumunuz ile risk ve getiri tercihlerinize uygun olmayabilir. Bu nedenle, sadece burada yer alan bilgilere dayanarak yatırım kararı verilmesi beklentilerinize uygun sonuçlar doğurmayabilir.



İNDİKATÖR BİLGİLENDİRMESİ

RSI: Göreceli güç indeksi anlamına gelir, 0 ve 100 arasında değişen değerler verir. RSI genellikle 70 çizgisi ve üzerindeyse fiyatlar aşırı yüksek, 30 çizgisi ve altındaysa aşırı düşük olarak değerlendirilir. RSI trend yönünü belirlemekte de yardımcıdır. RSI'nın 30 çizgisinin altına düşüp tekrar yükselmeye başlaması durumunda alım sinyali olarak, 70 çizgisinin üzerine çıkıp tepe yaptıktan sonra aşağı dönmesi durumunda satım sinyali olarak değerlendirilir.

MOMENTUM: Göstergede 100 referans çizgisi olarak alınır. Göstergenin referans çizgisinin altında harekete başlaması "SAT", referans çizgisinin üzerine çıkması "AL" sinyali olarak değerlendirilir. Momentumun aşırı satış bölgesinden dönüş eğiliminde olması kısa vadede düşüşün tamamlandığını, momentumun belirli bir tepe yapıp aşağı doğru dönmesi, fiyatlardaki artış hızının yavaşladığını ve fiyatların bir süre sonra gerilemeye başlayacağını gösterir. Gösterge 115 çizgisinin üzerindeyken aşırı alım bölgesinde, 85 çizgisinin altındayken aşırı satım bölgesinde olarak yorumlanır.

STOCHASTIC: Stochastic göstergesi "0" ile "100" rakamları arasında dalgalanma gösterir. Gösterge 80'nin üzerine yükseldiğinde aşırı yüksek fiyatları (SAT sinyali), 20'nin altına gerilediğinde ise aşırı düşük fiyatları (AL sinyali) olarak değerlendirilir. Stochastic trendlerin yönünün sonlanabileceği noktaları tahmin etmekte kullanılır. Ayrıca tek başına alım-satım sinyalleri için de kullanılmaktadır.

MACD: Orta vadeli göstergelerin en önemlilerinden olan MACD, trend takip edici bir göstergedir. MACD hesaplanırken 12 günlük üssel hareketli ortalamadan 26 günlük üssel hareketli ortalama çıkarılır. Matematiksel olarak iki ayrı hareketli ortalamanın farkını yansıttığından dolayı MACD göstergesinin ortasından 0 (sıfır) eksenini geçmektedir. MACD göstergesinin 9 günlük değerlerinden oluşan ve TRIGGER adı verilen ikinci hareketli ortalama göstergenin ikinci eğrisini oluşturur ve kesikli çizgiler ile gösterilir. MACD çizgisi kesikli sinyal çizgisini yukarıdan aşağıya doğru kestiğinde "SAT", aşağıdan yukarıya doğru kestiğinde ise "AL" sinyali olarak yorumlanır.

UYARI: Burada yer alan yatırım bilgi, yorum ve tavsiyeleri yatırım danışmanlığı kapsamında değildir. Yatırım danışmanlığı hizmeti; aracı kurumlar, portföy yönetim şirketleri, mevduat kabul etmeyen bankalar ile müşteri arasında imzalanacak yatırım danışmanlığı sözleşmesi çerçevesinde sunulmaktadır. Burada yer alan yorum ve tavsiyeler, yorum ve tavsiyede bulunanların kişisel görüşlerine dayanmaktadır. Bu görüşler mali durumunuz ile risk ve getiri tercihlerinize uygun olmayabilir. Bu nedenle, sadece burada yer alan bilgilere dayanarak yatırım kararı verilmesi beklentilerinize uygun sonuçlar doğurmayabilir.

**PİRAMİT MENKUL KIYMETLER A.Ő.**

Gümüşsuyu Mah. İnönü Cad. IŐık Apt. No:53 Kat:5 Daire 9-10 Taksim/İstanbul
Tel: 0212 293 95 00 Faks: 0212 293 95 60

ŐiŐli Őubesi

Halaskargazi Cad. No:111 D:4 Kat:1 ŐiŐli/İstanbul
Tel: 0212 395 32 33 Faks: 0212 230 81 15

Balıkesir İrtibat Bürosu

Eski Kuyumcular Mahallesi, Mekik Sokak, Korkmaz İŐ Hanı No: 18 Balıkesir
Tel: 0266 245 91 21 Faks: 0266 245 23 34

Sevgöl DÜZGÜN
AraŐtırma Müdürü
212 3953213

sevgul.duzgun@piramitmenkul.com.tr