



TEKNİK BÜLTEN

PİRAMİT MENKUL KIYMETLER

www.piramitmenkul.com.tr

11.01.2019

TEKNİK TAKİP LİSTESİ

Hisse	Kapanış	Dirençler	Stop-loss
ASELS	23,58	24,00-24,40	23,40
PETKM	5,09	5,22-5,30	5,05

İNDİKATÖRLER

Hisse	5 Günlük AO	22 Günlük AO	50 Günlük AO	200 Günlük AO	RSI	MOMENTUM	STOCHASTİC	MACD
ASELS	23,15	23,52	24,66	25,73	43,32	97,84	AL	AL
PETKM	5,04	5,02	5,09	5,09	51,37	101,6	AL	AL

UYARI: Burada yer alan yatırım bilgi, yorum ve tavsiyeleri yatırım danışmanlığı kapsamında değildir. Yatırım danışmanlığı hizmeti; aracı kurumlar, portföy yönetim şirketleri, mevduat kabul etmeyen bankalar ile müşteri arasında imzalanacak yatırım danışmanlığı sözleşmesi çerçevesinde sunulmaktadır. Burada yer alan yorum ve tavsiyeler, yorum ve tavsiyede bulunanların kişisel görüşlerine dayanmaktadır. Bu görüşler mali durumunuz ile risk ve getiri tercihlerinize uygun olmayabilir. Bu nedenle, sadece burada yer alan bilgilere dayanılarak yatırım kararı verilmesi beklentilerinize uygun sonuçlar doğurmayabilir.



TEKNİK BÜLTEN

PİRAMİT MENKUL KIYMETLER

www.piramitmenkul.com.tr

11.01.2019

BIST-100

	Kapanış	Destek-1	Destek-2	Destek-3	Direnç-1	Direnç-2	Direnç-3
BIST100	91.196	90.500	89.500	88.000	91.500	92.500	94.000

BIST100 endeksi dünki işlemleri 91.196 puandan tamamladı. Endekste son bir haftadır yakalanan pozitif hava dün 91.500 direncini aşmakta zorlandı. Endekste 2018 yılı Mart ayından gelen uzun vadeli alçalan kanalın üst bandının ve 50 günlük AO direncinin 91.500 civarına yaklaşıyor olması nedeniyle bu seviye teknik yönde önemli. Endekste pozitif görüntünün devam etmesi için bu direncin geçilerek desteğe dönüşmesi gerektiğini düşünmekteyiz. Kısa vadeli göstergelerde bir miktar zayıflama gözlenirken, orta vadeli göstergesi MACD'nin son iki günlük işlemlerde sıfır çizgisi altında "AL" konumunda bulunmaktadır. Aşağı yönde 90.500 altına hareketin başlaması halinde 89.500 önemli trend desteği gündeme gelebilir. Endeks dolar bazında günü 1,68 seviyesine yükselerek kapattı. Dolar bazında önemli direnç bölgesi ise 1,68-1,70 bandında bulunmaktadır. BIST100 endeksinin güne 91.500 direncini hedefleyerek pozitif yönde başlamasını beklemekteyiz.



UYARI: Burada yer alan yatırım bilgi, yorum ve tavsiyeleri yatırım danışmanlığı kapsamında değildir. Yatırım danışmanlığı hizmeti; aracı kurumlar, portföy yönetim şirketleri, mevduat kabul etmeyen bankalar ile müşteri arasında imzalanacak yatırım danışmanlığı sözleşmesi çerçevesinde sunulmaktadır. Burada yer alan yorum ve tavsiyeler, yorum ve tavsiyede bulunanların kişisel görüşlerine dayanmaktadır. Bu görüşler mali durumunuz ile risk ve getiri tercihlerinize uygun olmayabilir. Bu nedenle, sadece burada yer alan bilgilere dayanarak yatırım kararı verilmesi beklentilerinize uygun sonuçlar doğurmayabilir.



TEKNİK BÜLTEN

PİRAMİT MENKUL KIYMETLER

www.piramitmenkul.com.tr

11.01.2019

VIOP30 Yakın Vade Kontratı

	Kapanış	Destek-1	Destek-2	Destek-3	Direnç-1	Direnç-2	Direnç-3
VIOP30	118.100	117.500	116.500	115.000	119.100	120.000	121.500

VIOP30 yakın vade kontratı gün içi işlemlerde 117.125-118.925 aralığında hareket etti. Kontratta son iki günlük işlemlerde 118.500 üzerine yükselişlerde kısa pozisyonların arttığını izlemekteyiz. Pozitif görüntünün devam etmesi için 5 günlük AO 117.000 üzerinde kapanışların devam etmesi önemli. Bu seviye altında ise 22 günlük AO seviyesi 115.500 önemli destek konumunda bulunmaktadır. Kontratta bu iki seviye üzerinde hareketin devam etmesi halinde 118.500 ve 120.000 (uzun vadeli kanal direnci) gündemde olabilir. Son üç günlük işlemlerde orta vadeli teknik göstergesi MACD'nin de sıfır çizgisi altında alım konumunda bulunuyor.



UYARI: Burada yer alan yatırım bilgi, yorum ve tavsiyeleri yatırım danışmanlığı kapsamında değildir. Yatırım danışmanlığı hizmeti; aracı kurumlar, portföy yönetim şirketleri, mevduat kabul etmeyen bankalar ile müşteri arasında imzalanacak yatırım danışmanlığı sözleşmesi çerçevesinde sunulmaktadır. Burada yer alan yorum ve tavsiyeler, yorum ve tavsiyede bulunanların kişisel görüşlerine dayanmaktadır. Bu görüşler mali durumunuz ile risk ve getiri tercihlerinize uygun olmayabilir. Bu nedenle, sadece burada yer alan bilgilere dayanılarak yatırım kararı verilmesi beklentilerinize uygun sonuçlar doğurmayabilir.



TEKNİK BÜLTEN

PİRAMİT MENKUL KIYMETLER

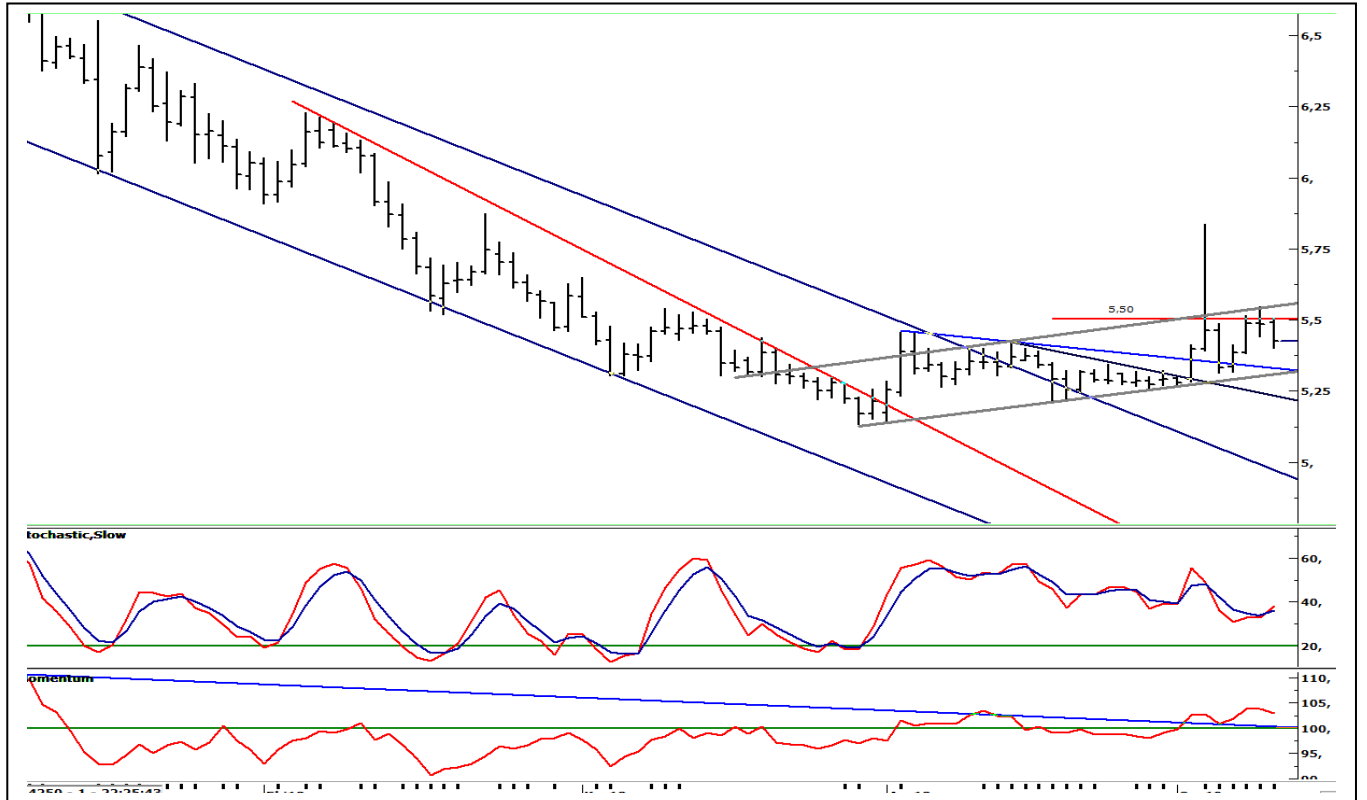
www.piramitmenkul.com.tr

11.01.2019

USDTRY

	Son	Destek-1	Destek-2	Destek-3	Direnç-1	Direnç-2	Direnç-3
USDTRY	5,44	5,40	5,37	5,35	5,50	5,58	5,65

Dolar/TL kurunda dünkü işlemlerde 5,40-5,50 aralığında hareket edildi. Kısa vadeli yönde takip ettiğimiz 5,45-5,50 bandının aşağı yönde geçilmesi kısa vadeli görüntü zayıfladı. Dünkü işlemlerde 5 günlük AO seviyesi 5,44'ün aşağı yönde geçilmesinin ardından, 22 günlük AO noktası 5,37 kurun kısa vadeli yönünde önemli hale geldi. Olası yükselişlerde 5,45'in üzerin yerleşme olması halinde ise 5,50 ve 5,58 dirençleri gündeme gelebilir. **Veri gündeminde bugün;** İngiltere Aralık ayı GSYİH, **ABD Aralık ayı TÜFE enflasyon verileri takip edilecek. Yurtiçi piyasalarda ise saat 10:00'da açıklanacak olan Kasım ayı ödemeler dengesi** ve öğeden sonra TCMB beklenti anketi izlenecek.



UYARI: Burada yer alan yatırım bilgi, yorum ve tavsiyeleri yatırım danışmanlığı kapsamında değildir. Yatırım danışmanlığı hizmeti; aracı kurumlar, portföy yönetim şirketleri, mevduat kabul etmeyen bankalar ile müşteri arasında imzalanacak yatırım danışmanlığı sözleşmesi çerçevesinde sunulmaktadır. Burada yer alan yorum ve tavsiyeler, yorum ve tavsiyede bulunanların kişisel görüşlerine dayanmaktadır. Bu görüşler mali durumunuz ile risk ve getiri tercihlerinize uygun olmayabilir. Bu nedenle, sadece burada yer alan bilgilere dayanılarak yatırım kararı verilmesi beklentilerinize uygun sonuçlar doğurmayabilir.



TEKNİK BÜLTEN

PİRAMİT MENKUL KIYMETLER

www.piramitmenkul.com.tr

11.01.2019

GÜNLÜK PARA GİRİŐİ OLAN HİŐSELER - İlk 5 Kurum (TL)

Sıra	Hisse	Alıcılar Hacim	Satıcılar Hacim	Para Giriőİ
1	ASELS	72.537.120	-50.841.140	21.695.980
2	AKBNK	62.545.720	-54.569.120	7.976.600
3	FROTO	18.812.900	-12.547.920	6.264.980
4	KCHOL	16.181.720	-10.919.550	5.262.170
5	VESTL	14.002.500	-9.410.186	4.592.314
6	HALKB	17.369.620	-13.354.900	4.014.720
7	ISCTR	11.241.930	-7.821.154	3.420.776
8	PETKM	15.272.980	-11.962.210	3.310.770
9	TOASO	13.087.710	-9.932.432	3.155.278
10	KRDMD	26.505.520	-24.091.210	2.414.310
11	VAKBN	15.118.160	-12.728.580	2.389.580
12	BIMAS	14.680.470	-12.471.340	2.209.130
13	ARCLK	8.084.895	-5.876.951	2.207.944
14	TRKCM	5.807.263	-4.167.123	1.640.140
15	GLYHO	3.980.552	-2.571.442	1.409.110
16	TTRAK	3.092.066	-1.940.723	1.151.343
17	TUKAS	4.657.680	-3.509.884	1.147.796
18	OTKAR	5.278.783	-4.356.840	921.943
19	SKBNK	4.703.575	-3.835.017	868.558
20	LOGO	2.162.019	-1.295.922	866.097
21	ISDMR	3.287.024	-2.644.766	642.258
22	IPEKE	3.583.364	-3.040.328	543.036
23	KLGYO	1.358.444	-839.091	519.353
24	SASA	3.831.990	-3.327.347	504.643
25	BSOKE	1.091.154	-631.204	459.950
26	IHLGM	978.646	-533.396	445.250
27	TUPRS	21.015.220	-20.614.760	400.460
28	TIRE	848.591	-476.479	372.112
29	ODAS R	1.270.510	-904.896	365.614
30	ZOREN	2.154.296	-1.794.036	360.260

UYARI: Burada yer alan yatırım bilgi, yorum ve tavsiyeleri yatırım danışmanlığı kapsamında değildir. Yatırım danışmanlığı hizmeti; aracı kurumlar, portföy yönetim şirketleri, mevduat kabul etmeyen bankalar ile müşteri arasında imzalanacak yatırım danışmanlığı sözleşmesi çerçevesinde sunulmaktadır. Burada yer alan yorum ve tavsiyeler, yorum ve tavsiyede bulunanların kişisel görüşlerine dayanmaktadır. Bu görüşler mali durumunuz ile risk ve getiri tercihlerinize uygun olmayabilir. Bu nedenle, sadece burada yer alan bilgilere dayanılarak yatırım kararı verilmesi beklentilerinize uygun sonuçlar doğurmayabilir.



TEKNİK BÜLTEN

PİRAMİT MENKUL KIYMETLER

www.piramitmenkul.com.tr

11.01.2019

GÜNLÜK PARA ÇIKIŞI OLAN HİSSELER - İlk 5 Kurum (TL)

Sıra	Hisse	Alıcılar Hacim	Satıcılar Hacim	Para Çıkışı
1	GARAN	52.140.650	-75.007.980	-22.867.330
2	AKBNKR	50.215.980	-58.232.080	-8.016.100
3	YKBNK	12.476.740	-18.481.930	-6.005.190
4	TSKB	5.239.930	-9.558.493	-4.318.563
5	KOZAA	9.475.318	-13.701.600	-4.226.282
6	KOZAL	7.673.586	-10.876.850	-3.203.264
7	THYAO	73.196.690	-75.980.500	-2.783.810
8	MGROS	5.371.365	-7.520.096	-2.148.731
9	TCELL	16.968.710	-18.923.700	-1.954.990
10	SAHOL	8.203.229	-9.824.261	-1.621.032
11	EREGL	16.295.760	-17.764.320	-1.468.560
12	OZGYO	3.736.470	-5.157.406	-1.420.936
13	SODA	8.434.697	-9.592.418	-1.157.721
14	EKGYO	4.248.794	-5.387.040	-1.138.246
15	ULKER	5.120.201	-6.168.102	-1.047.901
16	ICBCT	3.912.000	-4.832.320	-920.320
17	TTKOM	11.505.270	-12.257.560	-752.290
18	KRDMA	1.043.427	-1.729.608	-686.181
19	TKFEN	5.513.096	-6.194.693	-681.597
20	TAVHL	10.126.550	-10.793.250	-666.700
21	SISE	4.367.653	-5.028.691	-661.038
22	YATAS	1.353.018	-1.974.054	-621.036
23	POLHO	9.389.346	-10.007.750	-618.404
24	ADESE	1.330.826	-1.844.415	-513.589
25	CEMTS	1.435.175	-1.923.581	-488.406
26	IEYHO	2.018.003	-2.504.956	-486.953
27	ENJSA	1.622.472	-2.093.835	-471.363
28	ADNAC	3.331.197	-3.756.336	-425.139
29	BERA	623.467	-1.045.354	-421.887
30	DGKLB	918.351	-1.320.021	-401.670

İNDİKATÖR BİLGİLENDİRMESİ

UYARI: Burada yer alan yatırım bilgi, yorum ve tavsiyeleri yatırım danışmanlığı kapsamında değildir. Yatırım danışmanlığı hizmeti, aracı kurumlar, portföy yönetim şirketleri, mevduat kabul etmeyen bankalar ile müşteriler arasında imzalananacak yatırım danışmanlığı sözleşmesi çerçevesinde sunulmaktadır. Burada yer alan yorum ve tavsiyeler, yorum ve tavsiyede bulunanların kişisel görüşlerine dayanmaktadır. Bu görüşler mali durumunuz ile risk ve getiri tercihlerinize uygun olmayabilir. Bu nedenle, sadece burada yer alan bilgilere dayanarak yatırım kararı verilmesi beklentilerinize uygun sonuçlar doğurmayabilir.

RSI Göreceli Güç İndeksi anlamına gelir. 0 ve 100 arasında değişen değerler verir. RSI genellikle 70 çizgisi ve üzerindeyse fiyatlar aşırı yüksek, 30 çizgisi ve altındaysa aşırı düşük



TEKNİK BÜLTEN

PİRAMİT MENKUL KIYMETLER

www.piramitmenkul.com.tr

11.01.2019

olarak değerlendirilir. RSI trend yönünü belirlemekte de yardımcıdır. RSI'nın 30 çizgisinin altına düşüp tekrar yükselmeye başlaması durumunda alım sinyali olarak, 70 çizgisinin üzerine çıkıp tepe yaptıktan sonra aşağı dönmesi durumunda satım sinyali olarak değerlendirilir.

MOMENTUM: Göstergede 100 referans çizgisi olarak alınır. Göstergenin referans çizgisinin altında harekete başlaması "SAT", referans çizgisinin üzerine çıkması "AL" sinyali olarak değerlendirilir. Momentumun aşırı satış bölgesinden dönüş eğiliminde olması kısa vadede düşüşün tamamlandığını, momentumun belirli bir tepe yapıp aşağı doğru dönmesi, fiyatlardaki artış hızının yavaşladığını ve fiyatların bir süre sonra gerilemeye başlayacağını gösterir. Gösterge 115 çizgisinin üzerindeyken aşırı alım bölgesinde, 85 çizgisinin altındayken aşırı satım bölgesinde olarak yorumlanır.

STOCHASTIC: Stochastic göstergesi "0" ile "100" rakamları arasında dalgalanma gösterir. Gösterge 80'nin üzerine yükseldiğinde aşırı yüksek fiyatları (SAT sinyali), 20'nin altına gerilediğinde ise aşırı düşük fiyatları (AL sinyali) olarak değerlendirilir. Stochastic trendlerin yönünün sonlanabileceği noktaları tahmin etmekte kullanılır. Ayrıca tek başına alım-satım sinyalleri için de kullanılmaktadır.

MACD: Orta vadeli göstergelerin en önemlilerinden olan MACD, trend takip edici bir göstergedir. MACD hesaplanırken 12 günlük üssel hareketli ortalamadan 26 günlük üssel hareketli ortalama çıkarılır. Matematiksel olarak iki ayrı hareketli ortalamanın farkını yansıttığından dolayı MACD göstergesinin ortasından 0 (sıfır) eksenini geçmektedir. MACD göstergesinin 9 günlük değerlerinden oluşan ve TRIGGER adı verilen ikinci hareketli ortalama göstergenin ikinci eğrisini oluşturur ve kesikli çizgiler ile gösterilir. MACD çizgisi kesikli sinyal çizgisini yukarıdan aşağıya doğru kestiğinde "SAT", aşağıdan yukarıya doğru kestiğinde ise "AL" sinyali olarak yorumlanır.

UYARI: Burada yer alan yatırım bilgi, yorum ve tavsiyeleri yatırım danışmanlığı kapsamında değildir. Yatırım danışmanlığı hizmeti; aracı kurumlar, portföy yönetim şirketleri, mevduat kabul etmeyen bankalar ile müşteri arasında imzalanacak yatırım danışmanlığı sözleşmesi çerçevesinde sunulmaktadır. Burada yer alan yorum ve tavsiyeler, yorum ve tavsiyede bulunanların kişisel görüşlerine dayanmaktadır. Bu görüşler mali durumunuz ile risk ve getiri tercihlerinize uygun olmayabilir. Bu nedenle, sadece burada yer alan bilgilere dayanarak yatırım kararı verilmesi beklentilerinize uygun sonuçlar doğurmayabilir.



PIRAMİT MENKUL KIYMETLER A.Ő.

Gümüşsuyu Mah. İnönü Cad. Işık Apt. No:53 Kat:5 Daire 9-10 Taksim/İstanbul
Tel: 0212 293 95 00 Faks: 0212 293 95 60

Şişli Şubesi

Halaskargazi Cad. No:111 D:4 Kat:1 Şişli/İstanbul
Tel: 0212 395 32 33 Faks: 0212 230 81 15

Balıkesir İrtibat Bürosu

Eski Kuyumcular Mahallesi, Mekik Sokak, Korkmaz İş Hanı No: 18 Balıkesir
Tel: 0266 245 91 21 Faks: 0266 245 23 34

Sevgül DÜZGÜN
Araştırma Müdürü
212 3953213

sevgul.duzgun@piramitmenkul.com.tr