



TEKNİK BÜLTEN

PİRAMİT MENKUL KIYMETLER

www.piramitmenkul.com.tr

08.01.2019

TEKNİK TAKİP LİSTESİ

Hisse	Kapanış	Dirençler	Stop-loss
GARAN	8,16	8,30-8,44	8,08
KOZAL	53,55	54,05-54,80	53,30
PETKM	4,90	5,00-5,12	4,86
VAKBN	3,79	3,91-4,00	3,75

İNDİKATÖRLER

Hisse	5 Günlük AO	22 Günlük AO	50 Günlük AO	200 Günlük AO	RSI	MOMENTUM	STOCHASTİC	MACD
GARAN	7,92	7,94	7,94	7,57	56,08	101,49	AL	SAT
KOZAL	52,23	51,50	51,73	48,21	57,82	107,10	AL	AL
PETKM	4,88	5,02	5,10	5,09	40,91	95,511	AL	SAT
VAKBN	3,76	3,83	3,82	3,95	48,96	97,18	AL	SAT

UYARI: Burada yer alan yatırım bilgi, yorum ve tavsiyeleri yatırım danışmanlığı kapsamında değildir. Yatırım danışmanlığı hizmeti; aracı kurumlar, portföy yönetim şirketleri, mevduat kabul etmeyen bankalar ile müşteri arasında imzalanacak yatırım danışmanlığı sözleşmesi çerçevesinde sunulmaktadır. Burada yer alan yorum ve tavsiyeler, yorum ve tavsiyede bulunanların kişisel görüşlerine dayanmaktadır. Bu görüşler mali durumunuz ile risk ve getiri tercihlerinize uygun olmayabilir. Bu nedenle, sadece burada yer alan bilgilere dayanılarak yatırım kararı verilmesi beklentilerinize uygun sonuçlar doğurmayabilir.



TEKNİK BÜLTEN

PİRAMİT MENKUL KIYMETLER

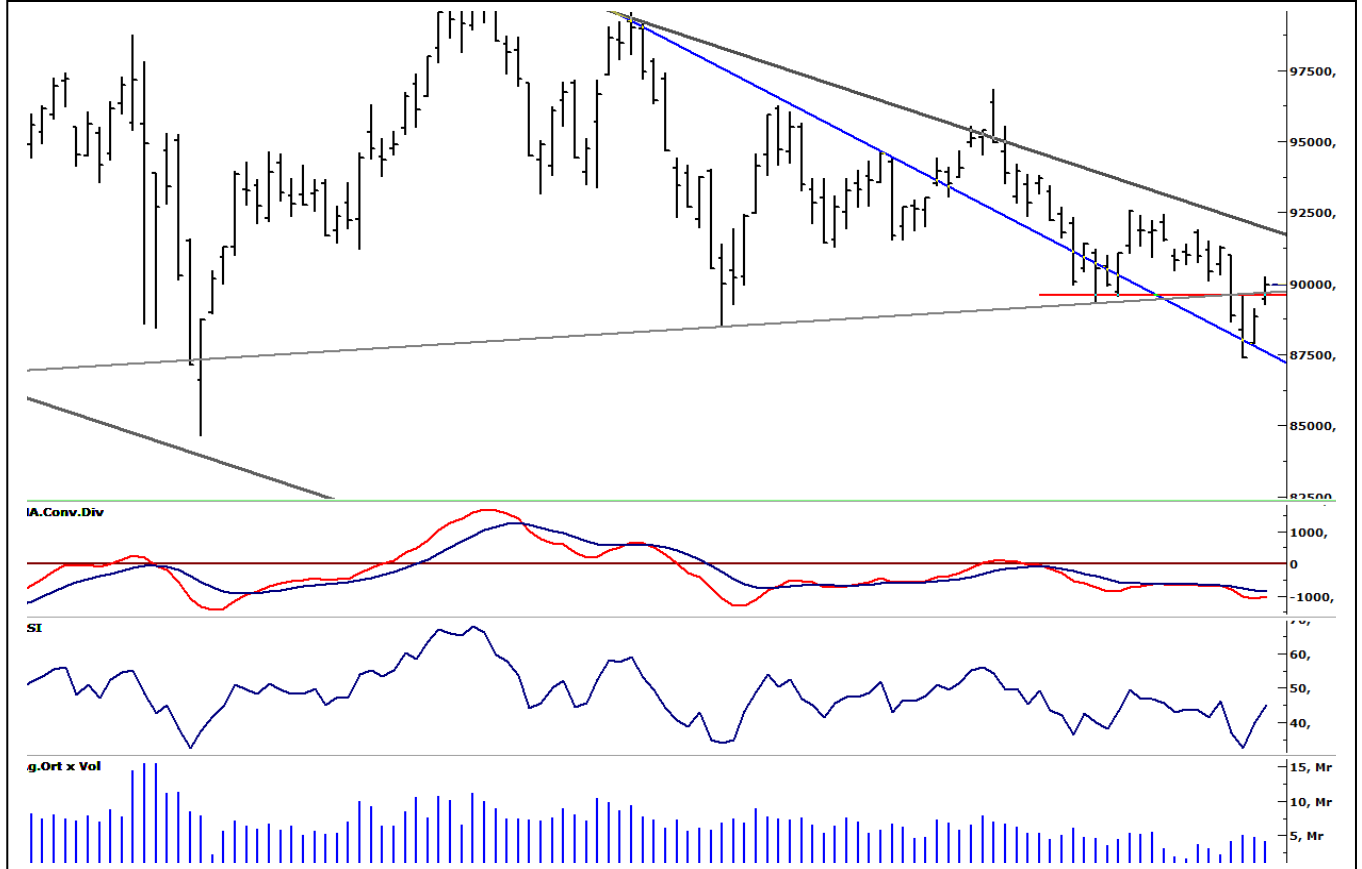
www.piramitmenkul.com.tr

08.01.2019

BIST-100

	Kapanış	Destek-1	Destek-2	Destek-3	Direnç-1	Direnç-2	Direnç-3
BIST100	89.951	89.000	87.500	86.000	90.500	91.800	92.500

BIST100 endeksi günü %1,26 oranında yükselişle ile 89.951 puandan kapattı. Endeks günlük bazda 89.280-90.228 aralığında hareket etti. Endekste Cuma günü başlayan tepki alımlarının etkisi dünkü işlemlerde etkisini sürdürdü. Günün önemli direnç noktası 89.500 üzerinde kapatılması kısa vadeli görüntü açısından olumlu. Endekste 89.500 üzerinde güç kazancının devam etmesi halinde 22 günlük AO'sının yaklaştığı 90.500 ve ardından 50 günlük AO'sı 91.800 dirençlerine gündeme gelebilir. Sonraki önemli dirençleri ise 92.500 ve 93.100 (100 günlük AO) seviyeleri oluşturmaktadır. Aşağı yönde 89.500 altında yeni geri çekilme olması halinde ise 88.000 ve 86.500 yeniden gündeme gelebilir. BIST100 endeksinde güne artı açılış ile başlanmasını, gün içinde 90.500'ün önemli direnç olmasını beklemekteyiz.



UYARI: Burada yer alan yatırım bilgi, yorum ve tavsiyeleri yatırım danışmanlığı kapsamında değildir. Yatırım danışmanlığı hizmeti; aracı kurumlar, portföy yönetim şirketleri, mevduat kabul etmeyen bankalar ile müşteri arasında imzalanacak yatırım danışmanlığı sözleşmesi çerçevesinde sunulmaktadır. Burada yer alan yorum ve tavsiyeler, yorum ve tavsiyede bulunanların kişisel görüşlerine dayanmaktadır. Bu görüşler mali durumunuz ile risk ve getiri tercihlerinize uygun olmayabilir. Bu nedenle, sadece burada yer alan bilgilere dayanılarak yatırım kararı verilmesi beklentilerinize uygun sonuçlar doğurmayabilir.



TEKNİK BÜLTEN

PİRAMİT MENKUL KIYMETLER

www.piramitmenkul.com.tr

08.01.2019

VIOP30 Yakın Vade Kontratı

	Kapanış	Destek-1	Destek-2	Destek-3	Direnç-1	Direnç-2	Direnç-3
VIOP30	116.500	115.500	114.500	113.000	117.000	118.500	120.000

VIOP30 yakın vade kontratı haftaya pozitif bir görüntü ile 115.300 puandan başladıktan sonra gün genelinde alıcılı seyretti. Gün içinde 5,3235-5,4127 aralığında hareket eden kontrat kapanışta %1,22 oranında kazanç ile 116.500 seviyesinden kapandı. Cuma günü gelen tepki alımları dünkü işlemlerde etkisini 89.910 puana kadar sürdürdü. Haftalık bazda 114.500 üzerinde kalınması pozitif görüntünün sürmesi için önemli. Yukarı yönde 117.000 ve 118.500 dirençlerinin geçilmesi durumunda pozitif görüntü artarak orta vadeli alçalan kanal direnci 120.000 gündeme gelebilir. Aşağı yönde 115.500 ve 113.500 destek noktalarını oluşturmaktadır.



UYARI: Burada yer alan yatırım bilgi, yorum ve tavsiyeleri yatırım danışmanlığı kapsamında değildir. Yatırım danışmanlığı hizmeti; aracı kurumlar, portföy yönetim şirketleri, mevduat kabul etmeyen bankalar ile müşteri arasında imzalanacak yatırım danışmanlığı sözleşmesi çerçevesinde sunulmaktadır. Burada yer alan yorum ve tavsiyeler, yorum ve tavsiyede bulunanların kişisel görüşlerine dayanmaktadır. Bu görüşler mali durumunuz ile risk ve getiri tercihlerinize uygun olmayabilir. Bu nedenle, sadece burada yer alan bilgilere dayanarak yatırım kararı verilmesi beklentilerinize uygun sonuçlar doğurmayabilir.



TEKNİK BÜLTEN

PİRAMİT MENKUL KIYMETLER

www.piramitmenkul.com.tr

08.01.2019

USDTRY

	Son	Destek-1	Destek-2	Destek-3	Direnç-1	Direnç-2	Direnç-3
USDTRY	5,39	5,35	5,32	5,30	5,40	5,45	5,50

Dolar/TL kuru dünkü işlemlerde 5,3235-5,4127 aralığında hareket etti. Cuma günü Fed Başkanı Powell'ın konuşmasının güvercin olması ile geri çekilen dolar endeksinde değer kaybı devam ediyor. Dolar/TL'de dünkü işlemlerde 5 günlük AO'dı 5,37 üzerinde satışları arttığını izledik. Geçtiğimiz haftaki hızlı yükselişin ardından dengelenmeye çalışan kurun, 5,32-5,37 bandı dışındaki hareketi kısa vadeli yönde belirleyici olabilir. Kurda 5,37 üzerindeki hareketlerde 5,40 ve 5,46 dirençlerine doğru yükseliş atakları olabilir. Sonraki önemli direnç ise 100 günlük AO'sı 5,50'de bulunmaktadır. **Veri gündeminde bugün;** Euro Bölgesi güven endeksleri, Almanya sanayi üretimi ile ABD dış ticaret dengesi, Çarşamba günü ise **Fed toplantı tutanakları** takip edilecek. Perşembe Çin enflasyon verileri ve Cuma **ABD Aralık ayı enflasyonu, Türkiye ödemeler dengesi** ile TCMB beklenti anketi açıklanacak.



UYARI: Burada yer alan yatırım bilgi, yorum ve tavsiyeleri yatırım danışmanlığı kapsamında değildir. Yatırım danışmanlığı hizmeti; aracı kurumlar, portföy yönetim şirketleri, mevduat kabul etmeyen bankalar ile müşteri arasında imzalanacak yatırım danışmanlığı sözleşmesi çerçevesinde sunulmaktadır. Burada yer alan yorum ve tavsiyeler, yorum ve tavsiyede bulunanların kişisel görüşlerine dayanmaktadır. Bu görüşler mali durumunuz ile risk ve getiri tercihlerinize uygun olmayabilir. Bu nedenle, sadece burada yer alan bilgilere dayanarak yatırım kararı verilmesi beklentilerinize uygun sonuçlar doğurmayabilir.



TEKNİK BÜLTEN

PİRAMİT MENKUL KIYMETLER

www.piramitmenkul.com.tr

08.01.2019

GÜNLÜK PARA GİRİŐİ OLAN HİŐSELER - İlk 5 Kurum (TL)

Sıra	Hisse	Alıcılar Hacim	Satıcılar Hacim	Para GiriŐi
1	GARAN	125.682.800	-92.218.780	33.464.020
2	AKBNK	82.291.130	-69.024.800	13.266.330
3	TCELL	27.436.480	-16.887.030	10.549.450
4	ISCTR	20.546.130	-13.344.180	7.201.950
5	HALKB	21.667.510	-16.595.500	5.072.010
6	KRDMD	27.657.200	-22.763.300	4.893.900
7	EREGL	29.506.440	-25.188.920	4.317.520
8	KOZAL	12.120.770	-8.417.459	3.703.311
9	TOASO	9.208.890	-5.871.442	3.337.448
10	TUKAS	9.373.782	-6.508.458	2.865.324
11	BIMAS	23.613.450	-21.289.070	2.324.380
12	TUPRS	17.962.840	-15.732.950	2.229.890
13	KOZAA	10.946.030	-8.750.262	2.195.768
14	FROTO	5.233.739	-3.107.847	2.125.892
15	SAHOL	10.808.460	-8.799.648	2.008.812
16	PETKM	11.178.300	-9.258.576	1.919.724
17	TKFEN	5.920.023	-4.131.393	1.788.630
18	ULKER	6.024.584	-4.291.271	1.733.313
19	SISE	5.898.682	-4.190.627	1.708.055
20	IPEKE	9.270.507	-8.030.715	1.239.792
21	TRKCM	3.580.493	-2.579.783	1.000.710
22	PENGĐ	2.360.910	-1.479.269	881.641
23	MNDRS	2.672.517	-1.886.925	785.592
24	VESTL	2.564.251	-1.859.845	704.406
25	MGROS	2.438.466	-1.770.270	668.196
26	OTKAR	4.390.384	-3.753.107	637.277
28	DOHOL	5.923.167	-5.330.768	592.399
29	AKBNKR	45.072.240	-44.488.410	583.830
30	CEMAS	2.098.982	-1.567.773	531.209

UYARI: Burada yer alan yatırım bilgi, yorum ve tavsiyeleri yatırım danışmanlığı kapsamında değildir. Yatırım danışmanlığı hizmeti; aracı kurumlar, portföy yönetim şirketleri, mevduat kabul etmeyen bankalar ile müşteri arasında imzalanacak yatırım danışmanlığı sözleşmesi çerçevesinde sunulmaktadır. Burada yer alan yorum ve tavsiyeler, yorum ve tavsiyede bulunanların kişisel görüşlerine dayanmaktadır. Bu görüşler mali durumunuz ile risk ve getiri tercihlerinize uygun olmayabilir. Bu nedenle, sadece burada yer alan bilgilere dayanılarak yatırım kararı verilmesi beklentilerinize uygun sonuçlar doğurmayabilir.



TEKNİK BÜLTEN

PİRAMİT MENKUL KIYMETLER

www.piramitmenkul.com.tr

08.01.2019

GÜNLÜK PARA ÇIKIŐI OLAN HİSSELER - İlk 5 Kurum (TL)

Sıra	Hisse	Alıcılar Hacim	Satıcılar Hacim	Para Çıkıőı
1	THYAO	32.496.260	-45.788.360	-13.292.100
2	USAK	8.456.002	-13.736.170	-5.280.168
3	VAKBN	12.521.510	-17.256.470	-4.734.960
4	SODA	8.182.851	-11.688.100	-3.505.249
5	ASELS	15.168.340	-17.632.120	-2.463.780
6	GOLTS	1.667.674	-3.448.573	-1.780.899
7	USAK B	11.665.630	-13.059.670	-1.394.040
8	TAVHL	5.372.825	-6.310.340	-937.515
9	TTRAK	1.326.366	-2.061.005	-734.639
10	CEMTS	2.370.976	-3.092.600	-721.624
11	TRCAS	1.405.180	-2.004.985	-599.805
12	PEKGY	1.826.106	-2.325.344	-499.238
13	FENER	2.108.790	-2.567.891	-459.101
14	DESPC	881.977	-1.314.935	-432.958
15	SKBNK	1.509.101	-1.892.721	-383.620
16	ADESE	1.059.929	-1.442.673	-382.744
17	KCHOL	15.954.170	-16.333.000	-378.830
18	DOGUB	1.799.506	-2.176.524	-377.018
19	EKGYO	4.995.734	-5.346.953	-351.219
20	ERBOS	852.663	-1.188.959	-336.296
21	PARSN	1.583.829	-1.903.698	-319.869
22	IEYHO	1.078.460	-1.392.952	-314.492
23	FORMT	1.841.540	-2.153.320	-311.780
24	PGSUS	3.224.875	-3.534.506	-309.631
25	PEGYO	742.492	-1.020.970	-278.478
26	TSPOR	1.175.697	-1.430.074	-254.377
27	ISDMR	1.419.255	-1.656.387	-237.132
28	SASA	1.401.130	-1.635.945	-234.815
29	GOZDE	552.012	-782.816	-230.804
30	ALBRK	290.612	-520.594	-229.982

UYARI: Burada yer alan yatırım bilgi, yorum ve tavsiyeleri yatırım danışmanlığı kapsamında değildir. Yatırım danışmanlığı hizmeti; aracı kurumlar, portföy yönetim şirketleri, mevduat kabul etmeyen bankalar ile müşteri arasında imzalanacak yatırım danışmanlığı sözleşmesi çerçevesinde sunulmaktadır. Burada yer alan yorum ve tavsiyeler, yorum ve tavsiyede bulunanların kişisel görüşlerine dayanmaktadır. Bu görüşler mali durumunuz ile risk ve getiri tercihlerinize uygun olmayabilir. Bu nedenle, sadece burada yer alan bilgilere dayanarak yatırım kararı verilmesi beklentilerinize uygun sonuçlar doğurmayabilir.



TEKNİK BÜLTEN

PİRAMİT MENKUL KIYMETLER

www.piramitmenkul.com.tr

08.01.2019

İNDİKATÖR BİLGİLENDİRMESİ

RSI: Göreceli güç indeksi anlamına gelir, 0 ve 100 arasında değişen değerler verir. RSI genellikle 70 çizgisi ve üzerindeyse fiyatlar aşırı yüksek, 30 çizgisi ve altındaysa aşırı düşük olarak değerlendirilir. RSI trend yönünü belirlemede de yardımcıdır. RSI'nın 30 çizgisinin altına düşüp tekrar yükselmeye başlaması durumunda alım sinyali olarak, 70 çizgisinin üzerine çıkıp tepe yaptıktan sonra aşağı dönmesi durumunda satım sinyali olarak değerlendirilir.

MOMENTUM: Göstergede 100 referans çizgisi olarak alınır. Göstergenin referans çizgisinin altında harekete başlaması "SAT", referans çizgisinin üzerine çıkması "AL" sinyali olarak değerlendirilir. Momentumun aşırı satış bölgesinden dönüş eğiliminde olması kısa vadede düşüşün tamamlandığını, momentumun belirli bir tepe yapıp aşağı doğru dönmesi, fiyatlardaki artış hızının yavaşladığını ve fiyatların bir süre sonra gerilemeye başlayacağını gösterir. Gösterge 115 çizgisinin üzerindeyken aşırı alım bölgesinde, 85 çizgisinin altındayken aşırı satım bölgesinde olarak yorumlanır.

STOCHASTIC: Stochastic göstergesi "0" ile "100" rakamları arasında dalgalanma gösterir. Gösterge 80'nin üzerine yükseldiğinde aşırı yüksek fiyatları (SAT sinyali), 20'nin altına gerilediğinde ise aşırı düşük fiyatları (AL sinyali) olarak değerlendirilir. Stochastic trendlerin yönünün sonlanabileceği noktaları tahmin etmekte kullanılır. Ayrıca tek başına alım-satım sinyalleri için de kullanılmaktadır.

MACD: Orta vadeli göstergelerin en önemlilerinden olan MACD, trend takip edici bir göstergedir. MACD hesaplanırken 12 günlük üssel hareketli ortalamadan 26 günlük üssel hareketli ortalama çıkarılır. Matematiksel olarak iki ayrı hareketli ortalamanın farkını yansıttığından dolayı MACD göstergesinin ortasından 0 (sıfır) eksenini geçmektedir. MACD göstergesinin 9 günlük değerlerinden oluşan ve TRIGGER adı verilen ikinci hareketli ortalama göstergenin ikinci eğrisini oluşturur ve kesikli çizgiler ile gösterilir. MACD çizgisi kesikli sinyal çizgisini yukarıdan aşağıya doğru kestiğinde "SAT", aşağıdan yukarıya doğru kestiğinde ise "AL" sinyali olarak yorumlanır.

UYARI: Burada yer alan yatırım bilgi, yorum ve tavsiyeleri yatırım danışmanlığı kapsamında değildir. Yatırım danışmanlığı hizmeti; aracı kurumlar, portföy yönetim şirketleri, mevduat kabul etmeyen bankalar ile müşteri arasında imzalanacak yatırım danışmanlığı sözleşmesi çerçevesinde sunulmaktadır. Burada yer alan yorum ve tavsiyeler, yorum ve tavsiyede bulunanların kişisel görüşlerine dayanmaktadır. Bu görüşler mali durumunuz ile risk ve getiri tercihlerinize uygun olmayabilir. Bu nedenle, sadece burada yer alan bilgilere dayanarak yatırım kararı verilmesi beklentilerinize uygun sonuçlar doğurmayabilir.

**PİRAMİT MENKUL KIYMETLER A.Ő.**

Gümüşsuyu Mah. İnönü Cad. IŐık Apt. No:53 Kat:5 Daire 9-10 Taksim/İstanbul
Tel: 0212 293 95 00 Faks: 0212 293 95 60

ŐiŐli Őubesi

Halaskargazi Cad. No:111 D:4 Kat:1 ŐiŐli/İstanbul
Tel: 0212 395 32 33 Faks: 0212 230 81 15

Balıkesir İrtibat Bürosu

Eski Kuyumcular Mahallesi, Mekik Sokak, Korkmaz İŐ Hanı No: 18 Balıkesir
Tel: 0266 245 91 21 Faks: 0266 245 23 34

Sevgöl DÜZGÜN
AraŐtırma Müdürü
212 3953213

sevgul.duzgun@piramitmenkul.com.tr