



## TEKNİK BÜLTEN

PİRAMİT MENKUL KIYMETLER

www.piramitmenkul.com.tr

26.12.2018

## BIST-100

	Kapanış	Destek-1	Destek-2	Destek-3	Direnç-1	Direnç-2	Direnç-3
BIST100	90.830	90.000	88.500	85.000	91.500	92.500	94.400

BIST100 endeksi dünkü işlemleri %0,76 oranında değer kaybı ile 90.830 puandan tamamladı. Endekste 92.500 direncinin geçilememesi ile başlayan satış baskısı dünkü işlemlerde etkisini arttırdı. BİST-100 endeksi son iki aydır 89.500-96.800 aralığının alt bandına yakın hareket etmektedir. Geçtiğimiz hafta Suriye ile ilgili gelişmelerin TL varlıklarda ve BIST100 endeksinde etkisi sınırlı oldu. Türkiye-ABD ilişkilerine yönelik tansiyonun düşmesine karşın, küresel piyasalarda volatilitenin artması nedeniyle BİST100 endeksinin 89.500-96.800 işlem bandının aşağı yönde geçilmesi riski olduğunu düşünmekteyiz. Özellikle de 89.500 altında kapanışları görmemiz durumunda 88.000 ve 85.000 destekleri gündeme gelebilir. Endekste yukarı yönde hareketin başlaması için ise 92.500, 94.000 ve 96.000 üzerinde hareketin başlaması gerekmektedir. BIST100 endeksi güne yatay bir görüntü ile başlayabilir.



**UYARI:** Burada yer alan yatırım bilgi, yorum ve tavsiyeleri yatırım danışmanlığı kapsamında değildir. Yatırım danışmanlığı hizmeti; aracı kurumlar, portföy yönetim şirketleri, mevduat kabul etmeyen bankalar ile müşteri arasında imzalanacak yatırım danışmanlığı sözleşmesi çerçevesinde sunulmaktadır. Burada yer alan yorum ve tavsiyeler, yorum ve tavsiyede bulunanların kişisel görüşlerine dayanmaktadır. Bu görüşler mali durumunuz ile risk ve getiri tercihlerinize uygun olmayabilir. Bu nedenle, sadece burada yer alan bilgilere dayanarak yatırım kararı verilmesi beklentilerinize uygun sonuçlar doğurmayabilir.



26.12.2018

## VIOP30 Yakın Vade Kontratı

	Kapanış	Destek-1	Destek-2	Destek-3	Direnç-1	Direnç-2	Direnç-3
VIOP30	114.500	114.000	112.500	110.500	115.000	117.000	118.000

VIOP30 yakın vade kontratı dünkü işlemleri %0,91 oranında değer kaybı ile 114.500 seviyesinden tamamladı. Kontratta günlük hareket bandı 113.900-115.475 aralığında gerçekleşti. Günü satış baskısı altında geçiren kontrat 113.900 puanda destek bulduktan sonra gün genelinde 114.000 üzerinde tutunma çabasına girdi. Kısa vadeli yönün yukarı dönmesi için 5 günlük AO'sının da yaklaştığı 115.000/115.500 bölgesi üzerinde kapanış görülmesi önem arz etmektedir. Bu seviye altında ise Ağustos ayından gelen trend desteğinin yaklaştığı 115.000 öne çıkmaktadır. Aşağıda 114.000 desteği altında hareketin başlaması halinde ise satış baskısı artarak 112.500 gündeme gelebilir.



**UYARI:** Burada yer alan yatırım bilgi, yorum ve tavsiyeleri yatırım danışmanlığı kapsamında değildir. Yatırım danışmanlığı hizmeti; aracı kurumlar, portföy yönetim şirketleri, mevduat kabul etmeyen bankalar ile müşteri arasında imzalanacak yatırım danışmanlığı sözleşmesi çerçevesinde sunulmaktadır. Burada yer alan yorum ve tavsiyeler, yorum ve tavsiyede bulunanların kişisel görüşlerine dayanmaktadır. Bu görüşler mali durumunuz ile risk ve getiri tercihlerinize uygun olmayabilir. Bu nedenle, sadece burada yer alan bilgilere dayanarak yatırım kararı verilmesi beklentilerinize uygun sonuçlar doğurmayabilir.



## TEKNİK BÜLTEN

PİRAMİT MENKUL KIYMETLER

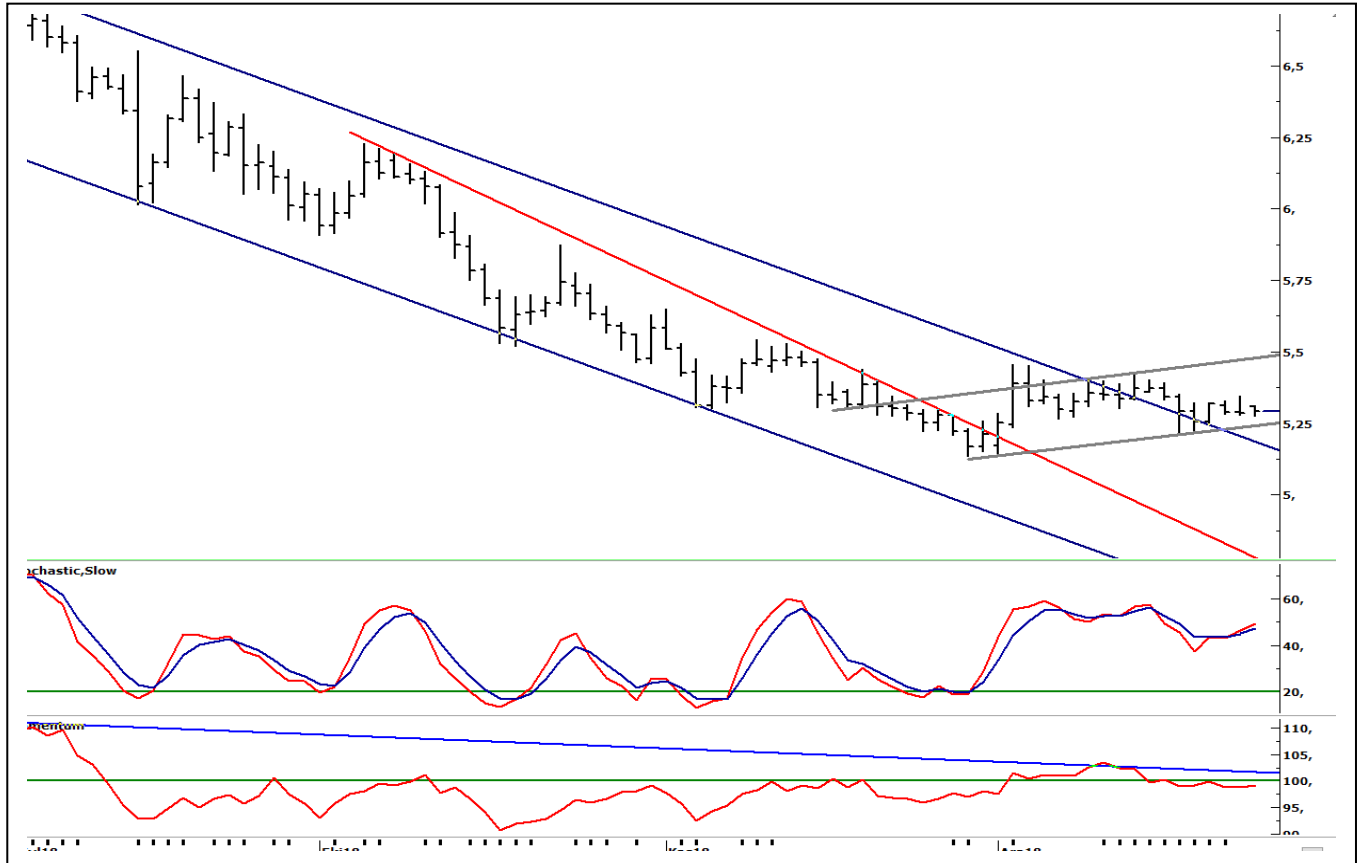
www.piramitmenkul.com.tr

26.12.2018

## USDTRY

	Son	Destek-1	Destek-2	Destek-3	Direnç-1	Direnç-2	Direnç-3
USDTRY	5,29	5,23	5,20	5,15	5,30	5,35	5,45

Dolar/TL kuru bu sabah 5,29 civarında yatay yönde hareket etmektedir. Kurda 5 haftalık AO'sı 5,30 kısa vadeli yönde önemini korumaktadır. Bu seviye üzerine yerleşme olması durumunda 5,35 ve 5,40 dirençlerine doğru kısa vadeli ataklar görülebilir. Aralık ayında 5,45-5,21 bandında hareket eden kurda bu bandın dışındaki hareketlerin orta vadeli yönde önemli olacağını düşünmekteyiz. Bugün yurtiçinde Aralık ayı reel kesim güven endeksi ve kapasite kullanım, Cuma günü kasım ayı perakende satışlar izlenecek. Perşembe günü Asya tarafında Japonya kasım ayı sanayi karları ve inşaat siparişleri, ABD tarafında Yeni Konut Satışları ve CB Tüketici Güven Endeksi izlenecek. Cuma günü ise Japonya Çekirdek TÜFE ve sanayi üretimi, Almanya TÜFE ve ABD askıda konut satışları ve ham petrol stokları açıklanacak.



**UYARI:** Burada yer alan yatırım bilgi, yorum ve tavsiyeleri yatırım danışmanlığı kapsamında değildir. Yatırım danışmanlığı hizmeti; aracı kurumlar, portföy yönetim şirketleri, mevduat kabul etmeyen bankalar ile müşteri arasında imzalanacak yatırım danışmanlığı sözleşmesi çerçevesinde sunulmaktadır. Burada yer alan yorum ve tavsiyeler, yorum ve tavsiyede bulunanların kişisel görüşlerine dayanmaktadır. Bu görüşler mali durumunuz ile risk ve getiri tercihlerinize uygun olmayabilir. Bu nedenle, sadece burada yer alan bilgilere dayanılarak yatırım kararı verilmesi beklentilerinize uygun sonuçlar doğurmayabilir.



## İNDİKATÖR BİLGİLENDİRMESİ

**RSI:** Göreceli güç indeksi anlamına gelir, 0 ve 100 arasında değişen değerler verir. RSI genellikle 70 çizgisi ve üzerindeyse fiyatlar aşırı yüksek, 30 çizgisi ve altındaysa aşırı düşük olarak değerlendirilir. RSI trend yönünü belirlemede de yardımcıdır. RSI'nın 30 çizgisinin altına düşüp tekrar yükselmeye başlaması durumunda alım sinyali olarak, 70 çizgisinin üzerine çıkıp tepe yaptıktan sonra aşağı dönmesi durumunda satım sinyali olarak değerlendirilir.

**MOMENTUM:** Göstergede 100 referans çizgisi olarak alınır. Göstergenin referans çizgisinin altında harekete başlaması "SAT", referans çizgisinin üzerine çıkması "AL" sinyali olarak değerlendirilir. Momentumun aşırı satış bölgesinden dönüş eğiliminde olması kısa vadede düşüşün tamamlandığını, momentumun belirli bir tepe yapıp aşağı doğru dönmesi, fiyatlardaki artış hızının yavaşladığını ve fiyatların bir süre sonra gerilemeye başlayacağını gösterir. Gösterge 115 çizgisinin üzerindeyken aşırı alım bölgesinde, 85 çizgisinin altındayken aşırı satım bölgesinde olarak yorumlanır.

**STOCHASTIC:** Stochastic göstergesi "0" ile "100" rakamları arasında dalgalanma gösterir. Gösterge 80'nin üzerine yükseldiğinde aşırı yüksek fiyatları (SAT sinyali), 20'nin altına gerilediğinde ise aşırı düşük fiyatları (AL sinyali) olarak değerlendirilir. Stochastic trendlerin yönünün sonlanabileceği noktaları tahmin etmekte kullanılır. Ayrıca tek başına alım-satım sinyalleri için de kullanılmaktadır.

**MACD:** Orta vadeli göstergelerin en önemlilerinden olan MACD, trend takip edici bir göstergedir. MACD hesaplanırken 12 günlük üssel hareketli ortalamadan 26 günlük üssel hareketli ortalama çıkarılır. Matematiksel olarak iki ayrı hareketli ortalamanın farkını yansıttığından dolayı MACD göstergesinin ortasından 0 (sıfır) eksenini geçmektedir. MACD göstergesinin 9 günlük değerlerinden oluşan ve TRIGGER adı verilen ikinci hareketli ortalama göstergenin ikinci eğrisini oluşturur ve kesikli çizgiler ile gösterilir. MACD çizgisi kesikli sinyal çizgisini yukarıdan aşağıya doğru kestiğinde "SAT", aşağıdan yukarıya doğru kestiğinde ise "AL" sinyali olarak yorumlanır.



## TEKNİK BÜLTEN

PİRAMİT MENKUL KIYMETLER

[www.piramitmenkul.com.tr](http://www.piramitmenkul.com.tr)

26.12.2018

**PİRAMİT MENKUL KIYMETLER A.Ő.**

Gümüşsuyu Mah. İnönü Cad. IŐık Apt. No:53 Kat:5 Daire 9-10 Taksim/İstanbul  
Tel: 0212 293 95 00 Faks: 0212 293 95 60

**ŐiŐli Őubesi**

Halaskargazi Cad. No:111 D:4 Kat:1 ŐiŐli/İstanbul  
Tel: 0212 395 32 33 Faks: 0212 230 81 15

**Balıkesir İrtibat Bürosu**

Eski Kuyumcular Mahallesi, Mekik Sokak, Korkmaz İŐ Hanı No: 18 Balıkesir  
Tel: 0266 245 91 21 Faks: 0266 245 23 34

**Sevgül DÜZGÜN**  
**AraŐtırma Müdürü**  
**212 3953213**

[sevgul.duzgun@piramitmenkul.com.tr](mailto:sevgul.duzgun@piramitmenkul.com.tr)

**UYARI:** Burada yer alan yatırım bilgi, yorum ve tavsiyeleri yatırım danışmanlıđı kapsamında deđildir. Yatırım danışmanlıđı hizmeti; aracı kurumlar, portföy yönetim Őirketleri, mevduat kabul etmeyen bankalar ile müŐteri arasında imzalanacak yatırım danışmanlıđı sözleşmesi çerçevesinde sunulmaktadır. Burada yer alan yorum ve tavsiyeler, yorum ve tavsiyede bulunanların kişisel görüşlerine dayanmaktadır. Bu görüşler mali durumunuz ile risk ve getiri tercihlerinize uygun olmayabilir. Bu nedenle, sadece burada yer alan bilgilere dayanılarak yatırım kararı verilmesi beklentilerinize uygun sonuçlar doğurmayabilir.