

**HAFTALIK STRATEJİ (24-28 Aralık 2018)**

Geçtiğimiz haftanın odak noktasında Fed faiz kararı ve Fed Başkanı Powell'ın konuşması bulunuyordu. Fed 2018 yılının son faiz toplantısında politika faizini 25 baz puan artırdı. Fed yetkililerinin 2019 yılı için faiz artırımını tahmini 3'ten 2'ye indirdi. Fed açıklamasında risklerin dengeli olduğu, ekonomik faaliyetlerin güçlü bir şekilde arttığını ve istihdam artışının güçlü olduğunu belirtti. Enflasyon tahmini %2 civarında tahmin edilirken, büyüme tahminleri düşürüldü. Fed toplantısı sonuçlarının beklentilerden daha az güvercin karşılanması ve ABD hükümetinin bütçe krizi nedeniyle kapanacağı endişeleri ABD borsalarına geçtiğimiz hafta sert değer kaybettirdi. ABD Başkanı Trump Senato'dan geçen geçici bütçe tasarısını Meksika duvarı için finansman içermediği gerekçesiyle imzalamadı. ABD'nin Suriye'deki Amerikan askerlerini çekmeyi düşündüğünü açıklaması ardından TL varlıklarda ve BIST100 endeksinde pozitif fiyatlamları getirdi.

Yeni haftada yurtiçi ve yurtdışı piyasalarda veri gündemi sakin. Yurtiçinde çarşamba günü Aralık ayı reel kesim güven endeksi ve kapasite kullanım, Cuma günü kasım ayı perakende satışlar izlenecek. Küresel piyasalarda Noel tatili nedeniyle haftanın ilk yarısına birçok borsa kapalı olacak. Perşembe günü Asya tarafında Japonya kasım ayı sanayi karları ve inşaat siparişleri, ABD tarafında Yeni Konut Satışları ve CB Tüketici Güven Endeksi izlenecek. Cuma günü ise Japonya Çekirdek TÜFE ve sanayi üretimi, Almanya TÜFE ve ABD askıda konut satışları ve ham petrol stokları açıklanacak.

26 Aralık Çarşamba –Türkiye Reel Kesim Güven Endeksi ve Kapasite Kullanım Oranı

27 Aralık Perşembe – ECB Aylık Rapor, ABD Yeni Konut Satışları

28 Aralık Cuma- Japonya Çekirdek TÜFE ve sanayi üretimi, Almanya TÜFE ve ABD askıda konut satışları ve ham petrol stokları izlenecek.

HAFTALIK HİSSE ÖNERİLERİ

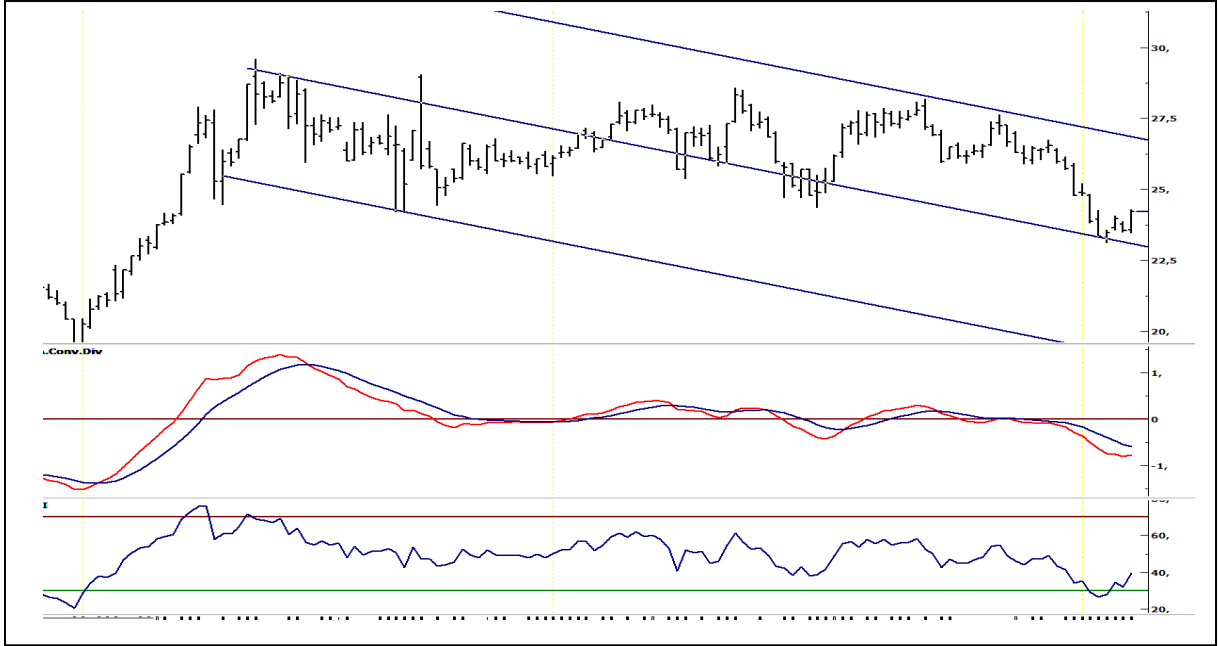
	21.12.2018	Satım Seviyesi	Haftalık Getiri Potansiyeli %	Stop-Loss	F/K	PD/DD	Piyasa Değ. Mn TL	Günlük Fiyat Değ.(%)	Yılbaşına göre Değ. (%)
ASELS	24,30	25,80	6,17	23,60	11,68	2,95	27.702	3,23	-23,34
ARCLK	15,50	16,50	6,45	15,00	15,83	1,17	10.474	-1,71	-25,38
CCOLA	30,40	33,00	8,55	29,90	257,72	1,16	7.733	-1,36	-9,23
GARAN	8,11	8,48	4,56	7,90	4,68	0,73	34.062	-0,73	-21,08
ISGYO	1,04	1,11	6,73	0,99	5,57	0,30	997	0,00	-15,01
KOZAL	50,45	53,50	6,05	49,50	6,80	2,02	7.694	-2,13	32,07
PETKM	5,14	5,38	4,67	5,05	6,62	2,05	8.481	-0,77	-23,41

BIST-100 TEKNİK GÖRÜNÜM

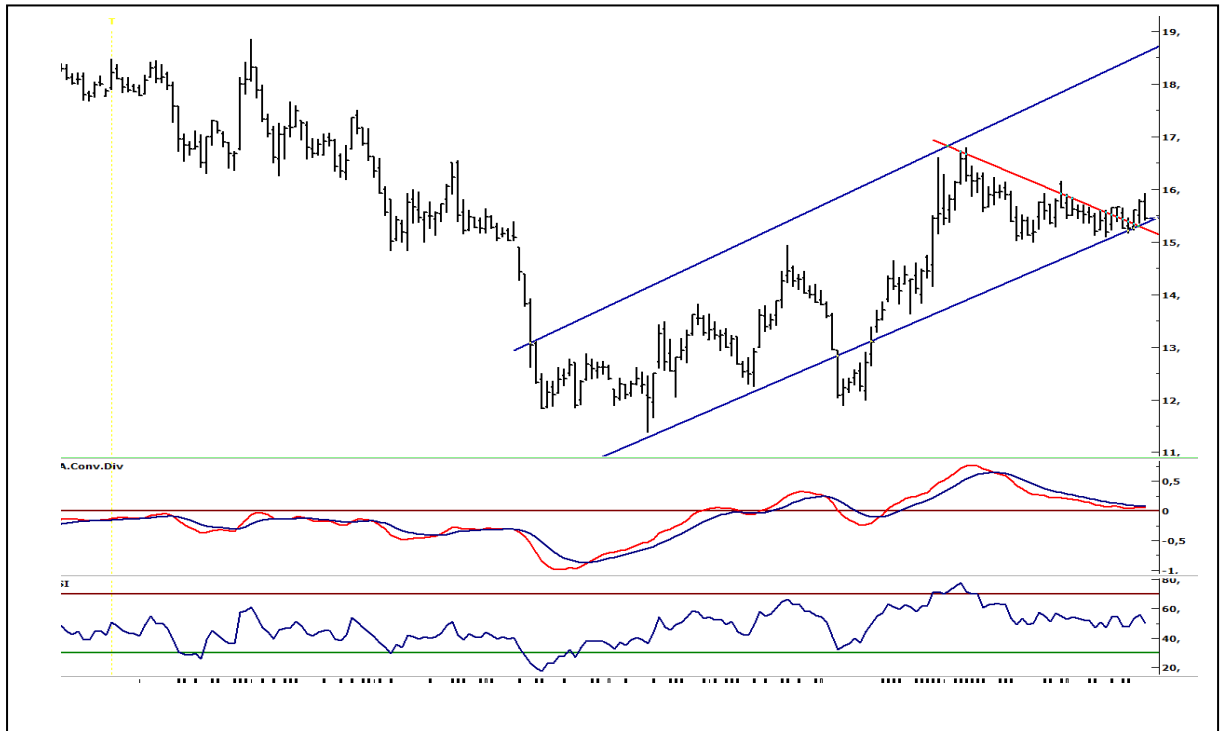
BIST100 endeksi haftalık bazda %1,42 oranında değer artışı ile Cuma gününü 91.861 seviyesinde tamamladı. Endeksin haftalık hareket bandı 89.567-92.583 aralığında gerçekleşti. Geçtiğimiz haftanın ilk yarısında 89.500 civarında destek bulan endeks, bu seviyeden gelen tepki alımları ile kısa vadeli tepki alımlarının etkisine girdi. Yeni haftada Endeksin kısa vadeli görüntüsünün negatife dönmemesi için 91.500 üzerinde hareketin devam etmesi önemli. Aynı zamanda son iki haftayı aşan sürede oluşan alçalan trendin üzerinde kalınması için de 91.500/91.000 bandı üzerinde kalınması gerektiğini düşünmekteyiz. Endekste bu bölge üzerinde 92.500 ve 94.000 ilk önemli dirençleri oluşturmaktadır. Endeksin 91.500/91.000 altında kalması halinde ise 90.000 ve 88.500 destekleri yeniden gündeme gelebilir. Geçtiğimiz hafta dolar bazında 1,67-1,75 cent aralığında hareket eden endekste Cuma kapanışı 1,73 centten gerçekleşti. Haftalık bazda önemli direnç 1,80 cent, önemli destekler ise 1,65 ve 1,60 centte bulunmaktadır.



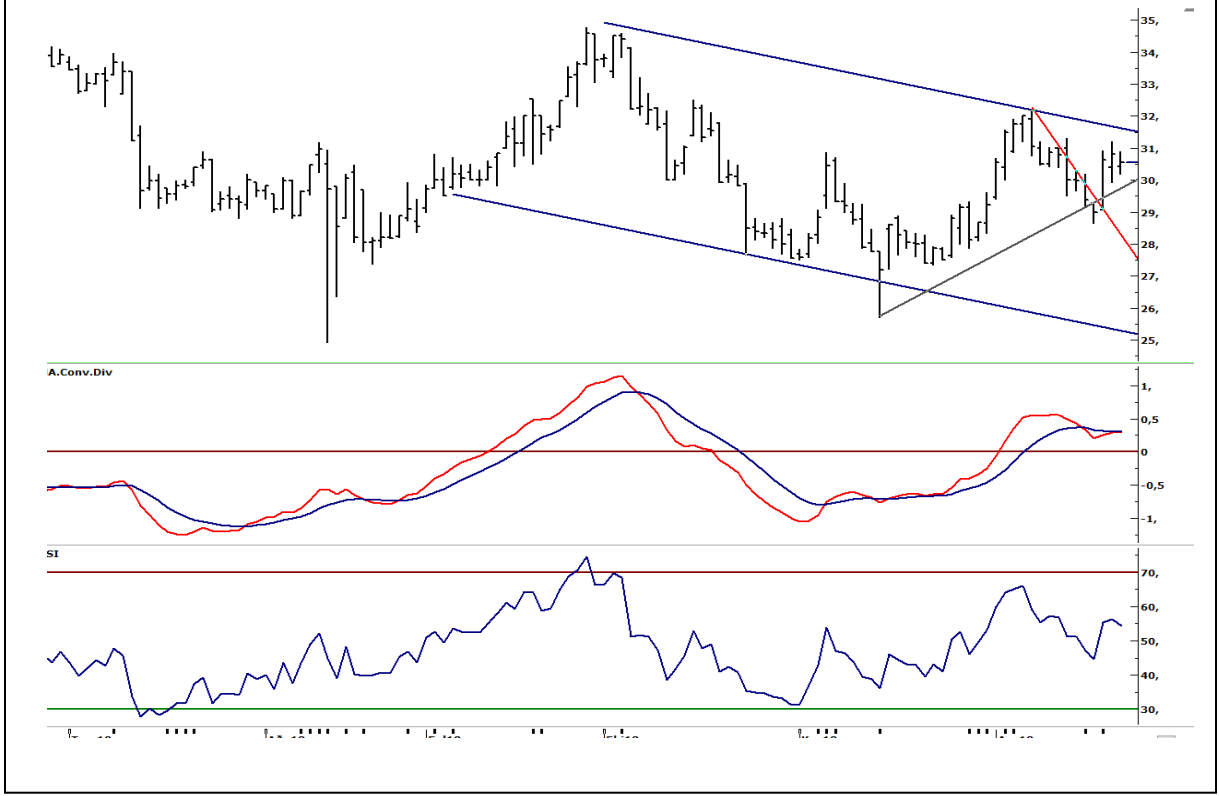
1-)ASELS: Hisse son beş işlem gününde 23,00 üzerinde destek bulmaya çalıştı. Kısa vadeli tepki hareketinin 24,00 üzerinde güç kazanması halinde yükseliş ivme kazanabilir. Mevcut seviyelerden açılan pozisyonlarda Kısa vadeli satış için 25,00-25,80 bölgesine olası yükselişler takip edilebilir. Hissede 23,60 seviyesi Stop-loss olarak alınabilir.



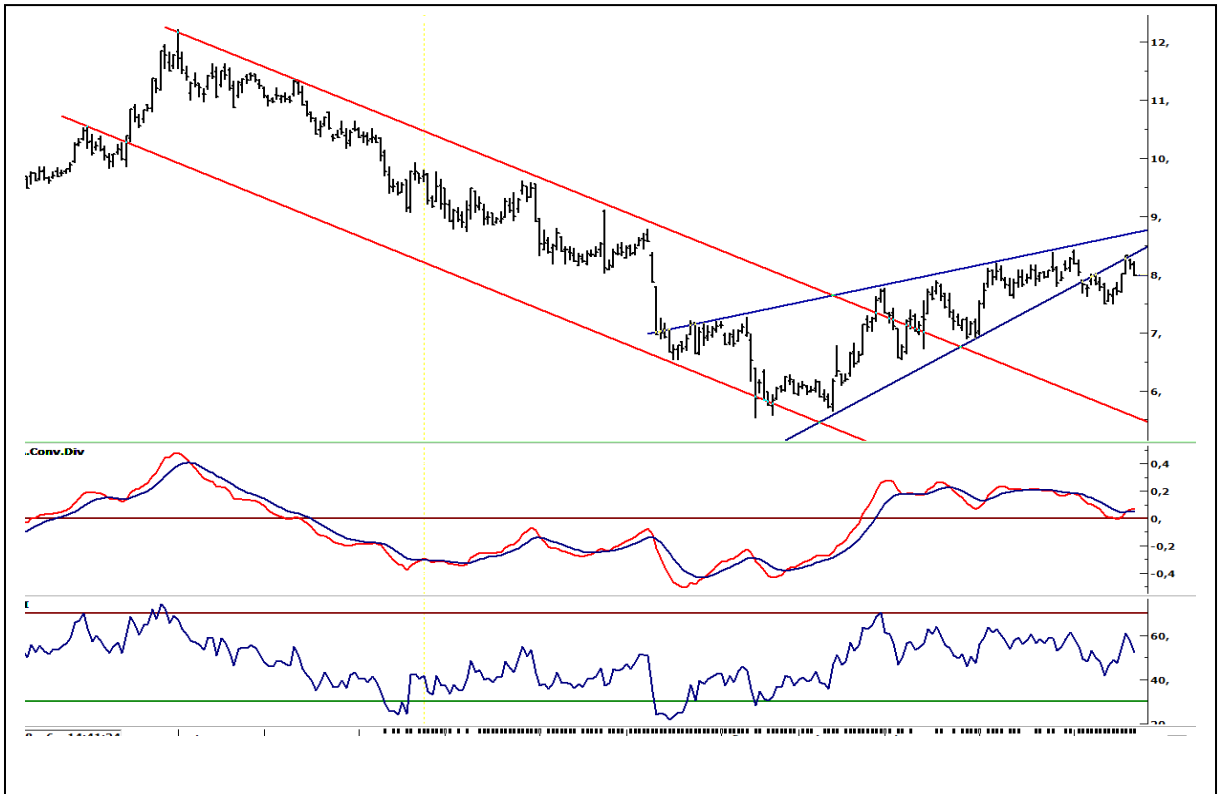
2-) ARCLK: Haftayı 15,50 seviyesinden kapatan hisse, son iki aylık alçalan trendinin üzerinde hareket ediyor. Haftanın ilk yarısında 15,00 stop-loss üzerinde hareketin sürmesi halinde 15,90-16,50 dirençleri satış için izlenmeye devam edilebilir Teknik göstergelerinden RSI ve momentum satım konumuna geçti. MACD sıfır çizgisi üzerinde AL konumunda bulunmaktadır.



3-)CCOLA: Son üç işlem gününde 200 günlük AO'sı (30,90) kırma çabasında bulunuyor. Geçilmesi halinde 32,50-34,00 bölgesi hedeflenebilir. Hissede 29,90 seviyesi Stop-loss olarak alınabilir. MACD sıfır çizgisi üzerinde alım konumunda bulunuyor.



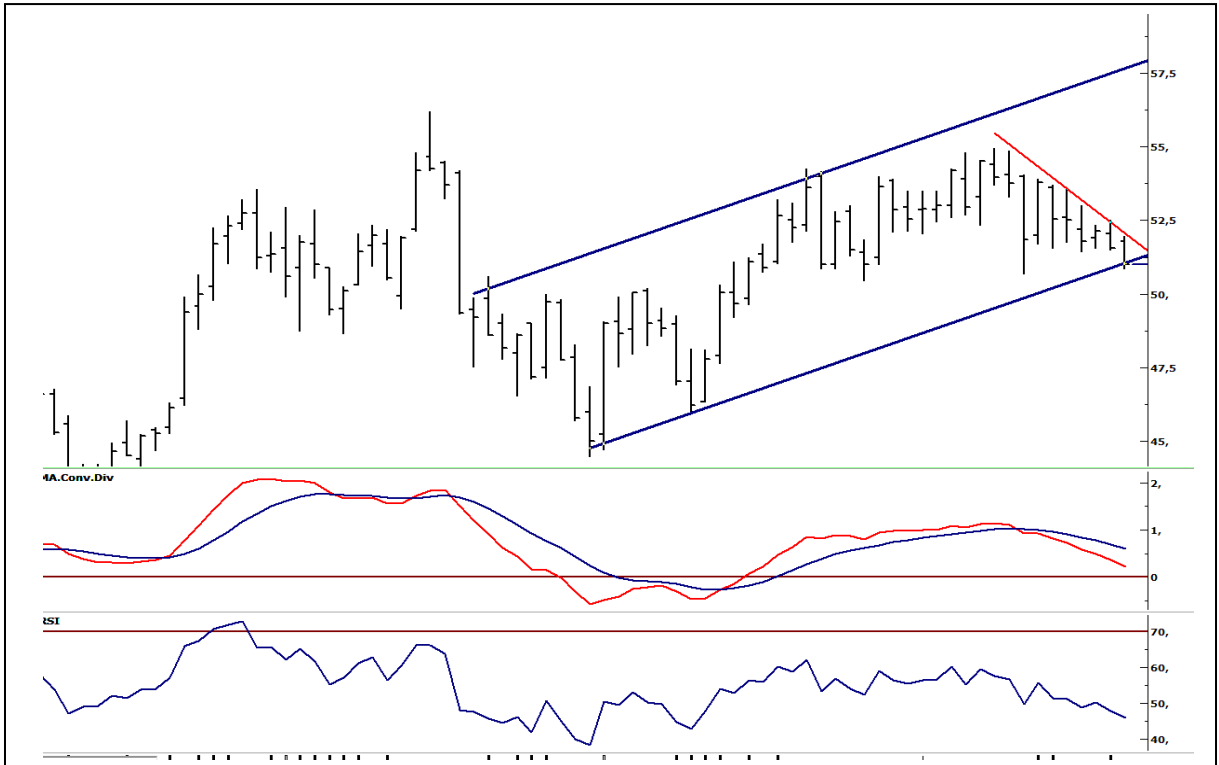
4-)GARAN: Kısa vadeli görüntüsü negatife dönen hissede 7,90 üzerinde güç kazanılması satışların artmaması için önemli. Bu seviye altında 7,65/7,60 alım için izlenebilir. Yukarı hareketin devamında ise 8,10 üzerinde güç kazanılması önem arz etmektedir. Bu seviye üzerinde 8,20 ara direnç olmak üzere son beş aylık direnç 8,40 yeniden hedef olabilir. MACD sıfır çizgisi üzerinde alım konumuna geçti.



5-) ISGYO: Geçtiğimiz haftayı %2,97 oranında yükselişle kapatan hissede orta vadeli pozitif görüntü devam etmektedir. Son yedi aylık direnci üzerinde dördüncü haftayı da geçirmesi teknik olarak olumlu. Haftalık bazda 0,99 stop-loss üzerinde 1,09 ara direnç olmak üzere 200 günlük AO 1,14 hedeflenebilir.



6-)KOZAL: Geçtiğimiz haftayı orta vadeli yükselen kanalın alt bandını kırarak 50,45'ten kapattı. Yeni haftada 22 haftalık AO desteği 49,90 üzerinde kalması halinde yön yeniden pozitive dönebilir. Haftalık bazda 52,00 ve 53,50 direnç noktaları olarak izlenebilir. Olası gerilemelerde ise 49,50 stop loss olarak izlenebilir.



7-) PETKM: Geçtiğimiz hafta orta vadeli alçalan kanal üst bandını test eden hisse Cuma gününü 5,14'den kapattı. Yeni haftada 5,20 direncinin geçilmesi halinde yeniden tepki alımlarının etkisi artabilir. Hissede bu seviye üzerinde, önemli dirençler olarak ise 5,27 ve 5,38 gündeme gelebilir. Olası gerilemelerde ise 5,05 stop loss olarak izlenebilir.



EKONOMİK TAKVİM

24 Aralık Pazartesi

Ülke	TSİ	Veri	Dönem	Beklenti	Önceki
ABD	16:30	Chicago Ulusal Aktivite Endeksi			0,24
İngiltere		Tatil nedeniyle borsalar erken kapanacak			
ABD		Tatil nedeniyle borsalar erken kapanacak			
Japonya		Tatil nedeniyle borsa kapalı olacak.			
Almanya		Tatil nedeniyle borsa kapalı olacak.			

25 Aralık Salı

Ülke	TSİ	Veri	Dönem	Beklenti	Önceki
İngiltere		Tatil nedeniyle borsa kapalı olacak.			
ABD		Tatil nedeniyle borsa kapalı olacak.			
Almanya		Tatil nedeniyle borsa kapalı olacak.			

26 Aralık Çarşamba

Ülke	TSİ	Veri	Dönem	Beklenti	Önceki
Türkiye	14:30	Reel Kesim Güven Endeksi	Ara.		92,80
Türkiye	14:30	Kapasite Kullanımı	Ara.		
ABD	18:00	Richmond Fed Sanayi Endeksi	Ara.		
İngiltere		Tatil nedeniyle borsa kapalı olacak.			
ABD		Tatil nedeniyle borsa kapalı olacak.			

27 Aralık Perşembe

Ülke	TSİ	Veri	Dönem	Beklenti	Önceki
Çin	04:30	Sanayî Kârları -Yıllık	Kas.		3,60%
Japonya	08:00	İnşaat Siparişleri-Yıllık			-%16,60
Japonya	08:00	Konut Başlangıçları-Yıllık		-0,40%	0,30%
Euro Blg.	12:00	ECB -Aylık Rapor			
ABD	16:30	Haftalık İşsizlik Maaşı Başvuruları			
ABD	18:00	Yeni Konut Satışları	Kas.	565 Bin	544 Bin
ABD	18:00	CB Tüketici Güven Endeksi	Ara.	133,00	135,70

28 Aralık Cuma

Ülke	TSİ	Veri	Dönem	Beklenti	Önceki
Japonya	02:30	Çekirdek TÜFE-Yıllık	Ara.	1,63	1,62
Almanya	10:00	Sanayi Üretimi-Aylık	Kas.	-1,90%	2,90%
Türkiye	10:00	Perakende Satışlar-Yıllık	Kas.	2,20%	3,50%
Almanya	16:00	TÜFE-Aylık	Ara.	0,30%	0,10%
Almanya	16:00	TÜFE-Yıllık	Ara.	0,40%	0,10%
ABD	16:30	Mal Ticaret Dengesi	Kas.		-76,98 B
ABD	18:00	Chicago Satın Alma Müdürleri Endeksi	Ara.	63,0	66,4
ABD	18:00	Askıdaki Konut Satışları	Kas.	-0,50%	-2,60%
ABD	19:00	Ham Petrol Stokları			

PİRAMİT MENKUL KIYMETLER A.Ş.

Gümüşsuyu Mah. İnönü Cad. Işık Apt. No:53 Kat:5 Daire 9-10 Taksim/İstanbul
Tel: 0212 293 95 00 Faks: 0212 293 95 60

Şişli Şubesi

Halaskargazi Cad. No:111 D:4 Kat:1 Şişli/İstanbul
Tel: 0212 395 32 33 Faks: 0212 230 81 15

Balıkesir İrtibat Bürosu

Eski Kuyumcular Mahallesi, Mekik Sokak, Korkmaz İş Hanı No: 18 Balıkesir
Tel: 0266 245 91 21 Faks: 0266 245 23 34

Sevgül DÜZGÜN
Araştırma Müdürü
212 3953213

sevgul.duzgun@piramitmenkul.com.tr

UYARI: Burada yer alan yatırım bilgi, yorum ve tavsiyeleri yatırım danışmanlığı kapsamında değildir. Yatırım danışmanlığı hizmeti; aracı kurumlar, portföy yönetim şirketleri, mevduat kabul etmeyen bankalar ile müşteri arasında imzalanacak yatırım danışmanlığı sözleşmesi çerçevesinde sunulmaktadır. Burada yer alan yorum ve tavsiyeler, yorum ve tavsiyede bulunanların kişisel görüşlerine dayanmaktadır. Bu görüşler mali durumunuz ile risk ve getiri tercihlerinize uygun olmayabilir. Bu nedenle, sadece burada yer alan bilgilere dayanılarak yatırım kararı verilmesi beklentilerinize uygun sonuçlar doğurmayabilir.