



TEKNİK BÜLTEN

PİRAMİT MENKUL KIYMETLER

www.piramitmenkul.com.tr

10.12.2018

BIST-100

	Kapanış	Destek-1	Destek-2	Destek-3	Direnç-1	Direnç-2	Direnç-3
BIST100	93.699	91.500	90.000	88.500	94.000	95.000	96.200

BIST100 endeksi geçtiğimiz haftaya hızlı yükselişle başladıktan sonra hafta genelinde satış baskısı altında kaldı. Haftalık bazda, %1,80 oranında kayıp ile 93.699 puandan Cuma gününü tamamladı. Geçtiğimiz haftaya hızlı yükselişle başlayan endeks 96.829 puana kadar yükseliş yaşadıktan sonra haftayı satış baskısı altında geçirdi. Endekste satış baskısı son iki işlem gününde 92.375 puanda destek bulduktan sonra kısa vadeli toparlanma çabasına girildi. Yeni haftada endekste yukarı hareketin devamı için **94.000/94.400** bandının geçilmesi gerektiğini düşünmekteyiz. Endeksin 50 ve 100 günlük AO'larının bulunduğu bu bölgeyi geçmesi halinde ise yeniden son sekiz aylık alçalan trendin üzerinde hareket başlayarak orta vadeli yükseliş trendine girilebilir. Aşağı yönde ise 91.500 ve 90.000 destek noktalarını oluşturmaktadır. Cuma gününü dolar bazında 1,76 centten kapatan endekste, ilk direnç 1,80 centte bulunmaktadır. Endeksin güne satıcılı başlamasını beklemekteyiz.



UYARI: Burada yer alan yatırım bilgi, yorum ve tavsiyeleri yatırım danışmanlığı kapsamında değildir. Yatırım danışmanlığı hizmeti; aracı kurumlar, portföy yönetim şirketleri, mevduat kabul etmeyen bankalar ile müşteri arasında imzalanacak yatırım danışmanlığı sözleşmesi çerçevesinde sunulmaktadır. Burada yer alan yorum ve tavsiyeler, yorum ve tavsiyede bulunanların kişisel görüşlerine dayanmaktadır. Bu görüşler mali durumunuz ile risk ve getiri tercihlerinize uygun olmayabilir. Bu nedenle, sadece burada yer alan bilgilere dayanılarak yatırım kararı verilmesi beklentilerinize uygun sonuçlar doğurmayabilir.



VIOP30 Yakın Vade Kontratı

	Kapanış	Destek-1	Destek-2	Destek-3	Direnç-1	Direnç-2	Direnç-3
VIOP30	118.625	117.500	116.000	114.500	120.000	122.000	123.500

VIOP30 yakın vade kontratı geçtiğimiz haftayı %2 oranında düşüşle 18.625 puandan Cuma günü kapattı. Haftanın son iki işlem gününde 116.700 puanda destek bulduktan sonra yönünü yukarı çevirdi. Kontratta haftalık hareket bandı 116.700-123.075 aralığında gerçekleşti. Yeni haftada Kontratın pozitif görüntü sergilemesi için ilk etapta 119.000 direncini, ardından da 120.000'de bulunan 100 günlük AO'sını geçmesi gerektiğini düşünmekteyiz. Kontratın bu iki direnci geçmesi halinde ise 122.000 ve 123.500 haftalık hedef dirençler olarak gündeme gelebilir. Aşağı yönde ise 117.500'ün korunması yeni bir satış baskısının başlamaması için önemli. Haftalık bazda destekler 117.500 altında 116.000 ve 114.500'de bulunmaktadır.



UYARI: Burada yer alan yatırım bilgi, yorum ve tavsiyeleri yatırım danışmanlığı kapsamında değildir. Yatırım danışmanlığı hizmeti; aracı kurumlar, portföy yönetim şirketleri, mevduat kabul etmeyen bankalar ile müşteri arasında imzalanacak yatırım danışmanlığı sözleşmesi çerçevesinde sunulmaktadır. Burada yer alan yorum ve tavsiyeler, yorum ve tavsiyede bulunanların kişisel görüşlerine dayanmaktadır. Bu görüşler mali durumunuz ile risk ve getiri tercihlerinize uygun olmayabilir. Bu nedenle, sadece burada yer alan bilgilere dayanarak yatırım kararı verilmesi beklentilerinize uygun sonuçlar doğurmayabilir.



TEKNİK BÜLTEN

PİRAMİT MENKUL KIYMETLER

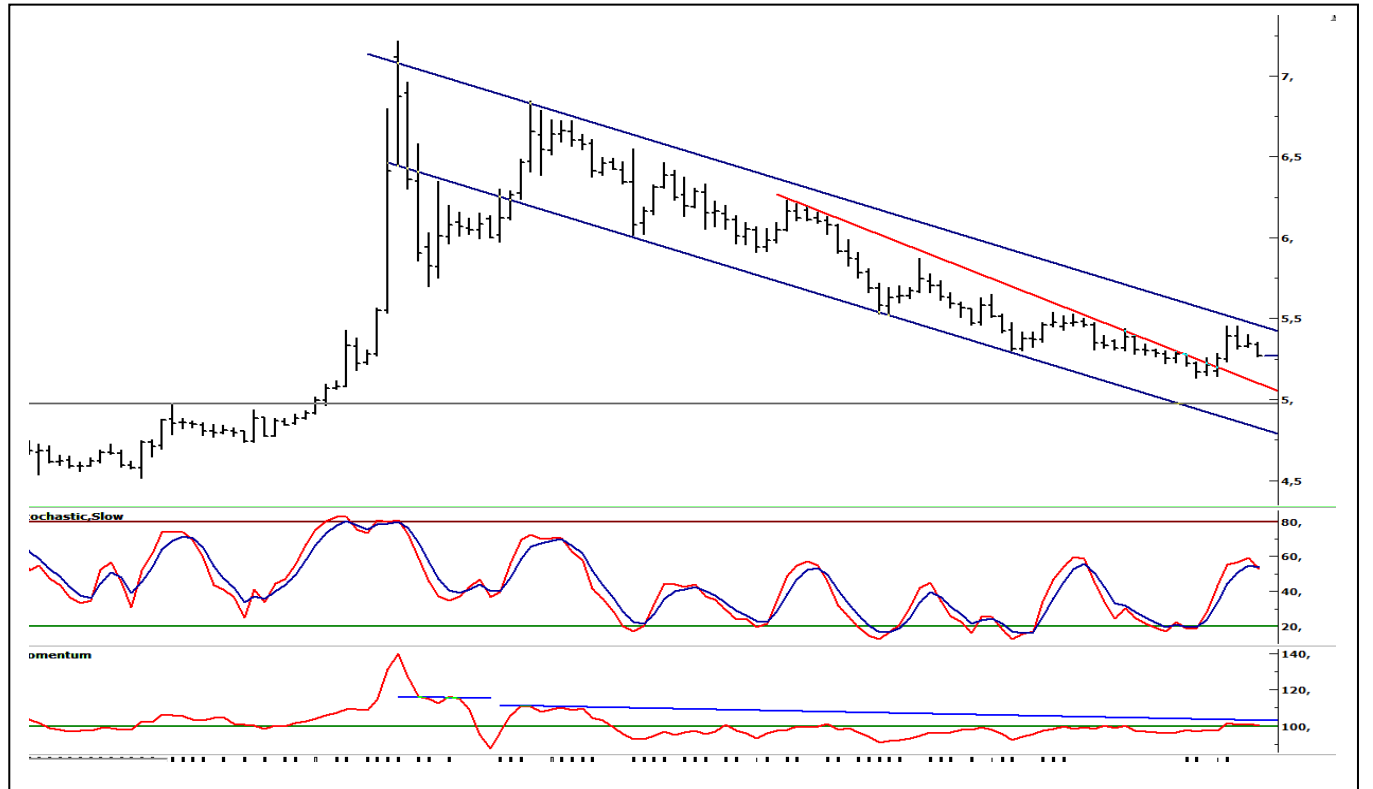
www.piramitmenkul.com.tr

10.12.2018

USDTRY

	Son	Destek-1	Destek-2	Destek-3	Direnç-1	Direnç-2	Direnç-3
USDTRY	5,30	5,30	5,23	5,15	5,40	5,50	5,58

Dolar/TL kurunda geçtiğimiz hafta eylül ayından gelen alçalan trendin üzerinde hareket başladı. Kurda haftalık hareket bandı 5,1412-5,4574 aralığında gerçekleşikten sonra cuma günü 5,30 üzerinde kapatıldı. Geçtiğimiz hafta yükseliş ivmesinin artışı kurda 200 günlük AO 5,41 üzerinden satışlarla karşılaşıldı. Kurda Cuma günü itibariyle 5 günlük AO 5,32'de, 22 günlük AO ise 5,30'da bulunmaktadır. Yeni haftada bu iki seviye üzerinde hareketlerin ivmesi yönde önemli olacaktır. Sonraki önemli direnç ise 5,41 (200 günlük AO) ve ardından da alçalan trend direnci 5,50 gündeme gelebilir. Kurda olası geri çekilmelerde 5 - 22 günlük AO'ların altında hareketin belirginleşmesi halinde ise 5,23 ve 5,15 önemli destekleri oluşturmaktadır. Yurtiçinde bugün **üçüncü çeyrek büyüme verileri** açıklanacak. Türkiye ekonomisinin üçüncü çeyrekte yıllık olarak %2 büyümesi, çeyreksel bazda ise %0,7 daralması beklenmektedir. Salı günü Ekim ayı **cari işlemler dengesi** izlenecek. Beklentiler Ekim ayında cari işlemlerin 2,5 milyar dolar fazla vermesi şeklindedir. Perşembe günü Merkez Bankası (TCMB) PPK toplantısı takip edilecek.



UYARI: Burada yer alan yatırım bilgi, yorum ve tavsiyeleri yatırım danışmanlığı kapsamında değildir. Yatırım danışmanlığı hizmeti; aracı kurumlar, portföy yönetim şirketleri, mevduat kabul etmeyen bankalar ile müşteri arasında imzalanacak yatırım danışmanlığı sözleşmesi çerçevesinde sunulmaktadır. Burada yer alan yorum ve tavsiyeler, yorum ve tavsiyede bulunanların kişisel görüşlerine dayanmaktadır. Bu görüşler mali durumunuz ile risk ve getiri tercihlerinize uygun olmayabilir. Bu nedenle, sadece burada yer alan bilgilere dayanarak yatırım kararı verilmesi beklentilerinize uygun sonuçlar doğurmayabilir.



İNDİKATÖR BİLGİLENDİRMEŐİ

RSI: Göreceli güç indeksi anlamına gelir, 0 ve 100 arasında deęişen deęerler verir. RSI genellikle 70 çizgisi ve üzerindeyse fiyatlar aşırı yüksek, 30 çizgisi ve altındaysa aşırı düşük olarak deęerlendirilir. RSI trend yönünü belirlemede de yardımcıdır. RSI'nın 30 çizgisinin altına düşüp tekrar yükselmeye başlaması durumunda alım sinyali olarak, 70 çizgisinin üzerine çıkıp tepe yaptıktan sonra aşağı dönmesi durumunda satım sinyali olarak deęerlendirilir.

MOMENTUM: Göstergede 100 referans çizgisi olarak alınır. Göstergenin referans çizgisinin altında harekete başlaması "SAT", referans çizgisinin üzerine çıkması "AL" sinyali olarak deęerlendirilir. Momentumun aşırı satış bölgesinden dönüş eğiliminde olması kısa vadede düşüşün tamamlandığını, momentumun belirli bir tepe yapıp aşağı doğru dönmesi, fiyatlardaki artış hızının yavaşladığını ve fiyatların bir süre sonra gerilemeye başlayacağını gösterir. Gösterge 115 çizgisinin üzerindeyken aşırı alım bölgesinde, 85 çizgisinin altındayken aşırı satım bölgesinde olarak yorumlanır.

STOCHASTIC: Stochastic göstergesi "0" ile "100" rakamları arasında dalgalanma gösterir. Gösterge 80'nin üzerine yükseldiğinde aşırı yüksek fiyatları (SAT sinyali), 20'nin altına gerilediğinde ise aşırı düşük fiyatları (AL sinyali) olarak deęerlendirilir. Stochastic trendlerin yönünün sonlanabileceęi noktaları tahmin etmekte kullanılır. Ayrıca tek başına alım-satım sinyalleri için de kullanılmaktadır.

MACD: Orta vadeli göstergelerin en önemlilerinden olan MACD, trend takip edici bir göstergedir. MACD hesaplanırken 12 günlük üssel hareketli ortalamadan 26 günlük üssel hareketli ortalama çıkarılır. Matematiksel olarak iki ayrı hareketli ortalamanın farkını yansıttığından dolayı MACD göstergesinin ortasından 0 (sıfır) eksenini geçmektedir. MACD göstergesinin 9 günlük deęerlerinden oluşan ve TRIGGER adı verilen ikinci hareketli ortalama göstergenin ikinci eğrisini oluşturur ve kesikli çizgiler ile gösterilir. MACD çizgisi kesikli sinyal çizgisini yukarıdan aşağıya doğru kestiğinde "SAT", aşağıdan yukarıya doğru kestiğinde ise "AL" sinyali olarak yorumlanır.



TEKNİK BÜLTEN

PİRAMİT MENKUL KIYMETLER

www.piramitmenkul.com.tr

10.12.2018

PİRAMİT MENKUL KIYMETLER A.Ő.

Gümüşsuyu Mah. İnönü Cad. Işık Apt. No:53 Kat:5 Daire 9-10 Taksim/İstanbul
Tel: 0212 293 95 00 Faks: 0212 293 95 60

Şişli Şubesi

Halaskargazi Cad. No:111 D:4 Kat:1 Şişli/İstanbul
Tel: 0212 395 32 33 Faks: 0212 230 81 15

Balıkesir İrtibat Bürosu

Eski Kuyumcular Mahallesi, Mekik Sokak, Korkmaz İş Hanı No: 18 Balıkesir
Tel: 0266 245 91 21 Faks: 0266 245 23 34

Sevgül DÜZGÜN
Araştırma Müdürü
212 3953213

sevgul.duzgun@piramitmenkul.com.tr

UYARI: Burada yer alan yatırım bilgi, yorum ve tavsiyeleri yatırım danışmanlığı kapsamında değildir. Yatırım danışmanlığı hizmeti; aracı kurumlar, portföy yönetim şirketleri, mevduat kabul etmeyen bankalar ile müşteri arasında imzalanacak yatırım danışmanlığı sözleşmesi çerçevesinde sunulmaktadır. Burada yer alan yorum ve tavsiyeler, yorum ve tavsiyede bulunanların kişisel görüşlerine dayanmaktadır. Bu görüşler mali durumunuz ile risk ve getiri tercihlerinize uygun olmayabilir. Bu nedenle, sadece burada yer alan bilgilere dayanılarak yatırım kararı verilmesi beklentilerinize uygun sonuçlar doğurmayabilir.