



TEKNİK BÜLTEN

PİRAMİT MENKUL KIYMETLER

www.piramitmenkul.com.tr

07.12.2018

BIST-100

	Kapanış	Destek-1	Destek-2	Destek-3	Direnç-1	Direnç-2	Direnç-3
BIST100	92.827	91.500	90.000	88.500	94.000	95.000	96.200

BIST100 endeksi dün güne satış baskısı altında başladıktan sonra gün içinde 92.375-93.866 bandında hareket etti. Gün sonunda endeks, %1,22 oranında kayıp ile 92.827 puandan günü tamamladı. Dünkü işlemlerde 94.000 (50 günlük AO)direncine doğru yükselişlerde satışların arttığını izledik. Endeks yukarı hareketin devamı için geçilmesi gerektiğini düşündüğümüz 94.000/94.400 bandı altında üçüncü işlem gününde de kalması, kısa vadeli görünüm açısından olumsuz. Kısa vadede 94.000 üzerinde harekete geçemez ise 91.500 ve 90.000 destekleri gündeme gelebilir. Ayrıca kısa vadeli teknik göstergeler son üç gündür satım bölgelerine doğru hareket etmektedir. Orta vadeli teknik göstergesi MACD sıfır çizgisi üzerinde alım konumunu zayıflattı. Endeks dolar bazında ise günü 1,73 centte gerilerek günü kapattı. Dolar bazında ilk destek 1,70 centte bulunmaktadır. Endeksin güne alıcılı başlamasını beklemekteyiz.



UYARI: Burada yer alan yatırım bilgi, yorum ve tavsiyeleri yatırım danışmanlığı kapsamında değildir. Yatırım danışmanlığı hizmeti; aracı kurumlar, portföy yönetim şirketleri, mevduat kabul etmeyen bankalar ile müşteri arasında imzalanacak yatırım danışmanlığı sözleşmesi çerçevesinde sunulmaktadır. Burada yer alan yorum ve tavsiyeler, yorum ve tavsiyede bulunanların kişisel görüşlerine dayanmaktadır. Bu görüşler mali durumunuz ile risk ve getiri tercihlerinize uygun olmayabilir. Bu nedenle, sadece burada yer alan bilgilere dayanılarak yatırım kararı verilmesi beklentilerinize uygun sonuçlar doğurmayabilir.



VIOP30 Yakın Vade Kontratı

	Kapanış	Destek-1	Destek-2	Destek-3	Direnç-1	Direnç-2	Direnç-3
VIOP30	117.650	117.500	116.000	114.500	120.000	122.000	123.500

VIOP30 yakın vade kontratında satış baskısının etkisi üçüncü işlem gününde de devam etti. Kontratta gün içi hareket bandı 116.700-118.925 aralığında gerçekleşti. Kontratın 119.000 civarına gerileyen 5 günlük AO ve 120.000'de bulunan 100 günlük AO'sı altında kalması halinde negatif görüntü devam edebilir. Kontratın bu iki seviye altında kalması halinde ise 116.000 ve 114.500 destekleri gündeme gelebilir. Kasım ayında önemli destek olarak çalışan 117.500'ün korunması satışların hızlanmaması için önemli.



UYARI: Burada yer alan yatırım bilgi, yorum ve tavsiyeleri yatırım danışmanlığı kapsamında değildir. Yatırım danışmanlığı hizmeti; aracı kurumlar, portföy yönetim şirketleri, mevduat kabul etmeyen bankalar ile müşteri arasında imzalanacak yatırım danışmanlığı sözleşmesi çerçevesinde sunulmaktadır. Burada yer alan yorum ve tavsiyeler, yorum ve tavsiyede bulunanların kişisel görüşlerine dayanmaktadır. Bu görüşler mali durumunuz ile risk ve getiri tercihlerinize uygun olmayabilir. Bu nedenle, sadece burada yer alan bilgilere dayanarak yatırım kararı verilmesi beklentilerinize uygun sonuçlar doğurmayabilir.



TEKNİK BÜLTEN

PİRAMİT MENKUL KIYMETLER

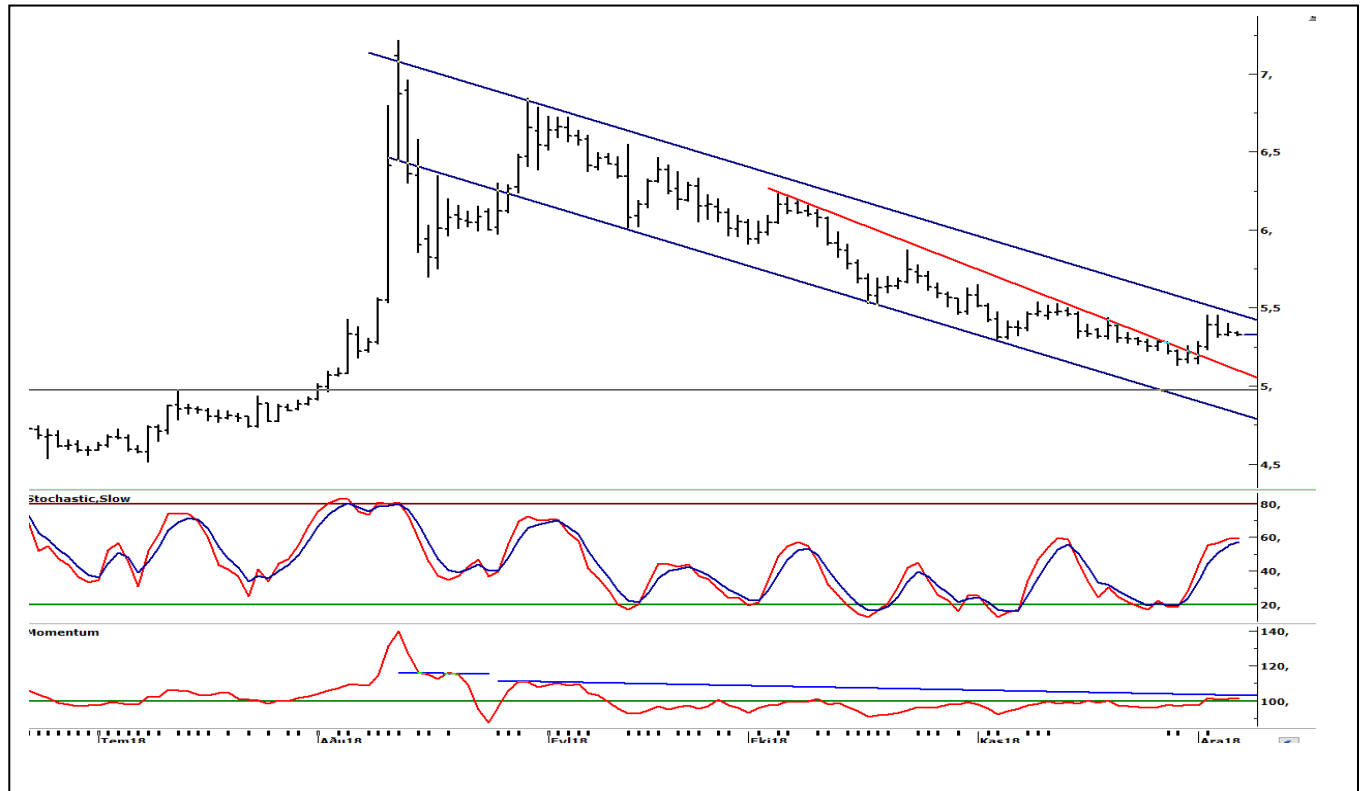
www.piramitmenkul.com.tr

07.12.2018

USDTRY

	Son	Destek-1	Destek-2	Destek-3	Direnç-1	Direnç-2	Direnç-3
USDTRY	5,37	5,30	5,23	5,15	5,40	5,50	5,58

Dolar/TL kurunda üçüncü işlem gününde de 5,30 üzerinde hareketlilik devam etti. Dünkü işlemlerde hareket bandı daraldı. Kurda dün 5,3199-5,4020 aralığında hareket edildikten sonra gün 5,30 desteğinin hemen üzerinde kapatıldı. Genel görüşümüz **kısa vadeli yönde 5,40-5,30 bandı** dışındaki hareketlerin kurun yönünde belirleyici olacağı şeklindedir. Kurun yönünün aşağı dönmesi için 5 ve 22 günlük AO'larının yaklaştığı 5,30 desteğinin kırılması gerektiğini düşünmekteyiz. Bu seviye altında olası geri çekilmelerde 5,23 ve 5,15 sonraki destekleri oluşturmaktadır. Kurda 50 ve 200 günlük AO dirençlerinin yaklaştığı 5,40 üzerine yerleşme olması halinde ise Ağustos ayından gelen alçalan trendin üst seviyesi olan 5,50 gündeme gelebilir. Küresel piyasalarda bugün Avrupa'da Almanya ekim ayı sanayi üretimi ve Euro Bölgesi 3.çeyrek büyüme verileri izlenecek. ABD tarafında ise veri gündemi yoğun. TSİ ile 16:30'da Kasım ayı **ortalama saatlik kazançlar, tarım dışı istihdam** ile işsizlik verileri açıklanacak.



UYARI: Burada yer alan yatırım bilgi, yorum ve tavsiyeleri yatırım danışmanlığı kapsamında değildir. Yatırım danışmanlığı hizmeti; aracı kurumlar, portföy yönetim şirketleri, mevduat kabul etmeyen bankalar ile müşteri arasında imzalanacak yatırım danışmanlığı sözleşmesi çerçevesinde sunulmaktadır. Burada yer alan yorum ve tavsiyeler, yorum ve tavsiyede bulunanların kişisel görüşlerine dayanmaktadır. Bu görüşler mali durumunuz ile risk ve getiri tercihlerinize uygun olmayabilir. Bu nedenle, sadece burada yer alan bilgilere dayanılarak yatırım kararı verilmesi beklentilerinize uygun sonuçlar doğurmayabilir.



İNDİKATÖR BİLGİLENDİRMESİ

RSI: Göreceli güç indeksi anlamına gelir, 0 ve 100 arasında deęişen deęerler verir. RSI genellikle 70 çizgisi ve üzerindeyse fiyatlar aşırı yüksek, 30 çizgisi ve altındaysa aşırı düşük olarak deęerlendirilir. RSI trend yönünü belirlemekte de yardımcıdır. RSI'nın 30 çizgisinin altına düşüp tekrar yükselmeye başlaması durumunda alım sinyali olarak, 70 çizgisinin üzerine çıkıp tepe yaptıktan sonra aşağı dönmesi durumunda satım sinyali olarak deęerlendirilir.

MOMENTUM: Göstergede 100 referans çizgisi olarak alınır. Göstergenin referans çizgisinin altında harekete başlaması "SAT", referans çizgisinin üzerine çıkması "AL" sinyali olarak deęerlendirilir. Momentumun aşırı satış bölgesinden dönüş eğiliminde olması kısa vadede düşüşün tamamlandığını, momentumun belirli bir tepe yapıp aşağı doğru dönmesi, fiyatlardaki artış hızının yavaşladığını ve fiyatların bir süre sonra gerilemeye başlayacağını gösterir. Gösterge 115 çizgisinin üzerindeyken aşırı alım bölgesinde, 85 çizgisinin altındayken aşırı satım bölgesinde olarak yorumlanır.

STOCHASTIC: Stochastic göstergesi "0" ile "100" rakamları arasında dalgalanma gösterir. Gösterge 80'nin üzerine yükseldiğinde aşırı yüksek fiyatları (SAT sinyali), 20'nin altına gerilediğinde ise aşırı düşük fiyatları (AL sinyali) olarak deęerlendirilir. Stochastic trendlerin yönünün sonlanabileceęi noktaları tahmin etmekte kullanılır. Ayrıca tek başına alım-satım sinyalleri için de kullanılmaktadır.

MACD: Orta vadeli göstergelerin en önemlilerinden olan MACD, trend takip edici bir göstergedir. MACD hesaplanırken 12 günlük üssel hareketli ortalamadan 26 günlük üssel hareketli ortalama çıkarılır. Matematiksel olarak iki ayrı hareketli ortalamanın farkını yansıttığından dolayı MACD göstergesinin ortasından 0 (sıfır) eksenini geçmektedir. MACD göstergesinin 9 günlük deęerlerinden oluşan ve TRIGGER adı verilen ikinci hareketli ortalama göstergenin ikinci eğrisini oluşturur ve kesikli çizgiler ile gösterilir. MACD çizgisi kesikli sinyal çizgisini yukarıdan aşağıya doğru kestiğinde "SAT", aşağıdan yukarıya doğru kestiğinde ise "AL" sinyali olarak yorumlanır.



TEKNİK BÜLTEN

PİRAMİT MENKUL KIYMETLER

www.piramitmenkul.com.tr

07.12.2018

PİRAMİT MENKUL KIYMETLER A.Ő.

Gümüşsuyu Mah. İnönü Cad. Işık Apt. No:53 Kat:5 Daire 9-10 Taksim/İstanbul
Tel: 0212 293 95 00 Faks: 0212 293 95 60

Şişli Şubesi

Halaskargazi Cad. No:111 D:4 Kat:1 Şişli/İstanbul
Tel: 0212 395 32 33 Faks: 0212 230 81 15

Balıkesir İrtibat Bürosu

Eski Kuyumcular Mahallesi, Mekik Sokak, Korkmaz İş Hanı No: 18 Balıkesir
Tel: 0266 245 91 21 Faks: 0266 245 23 34

Sevgül DÜZGÜN
Araştırma Müdürü
212 3953213

sevgul.duzgun@piramitmenkul.com.tr

UYARI: Burada yer alan yatırım bilgi, yorum ve tavsiyeleri yatırım danışmanlığı kapsamında değildir. Yatırım danışmanlığı hizmeti; aracı kurumlar, portföy yönetim şirketleri, mevduat kabul etmeyen bankalar ile müşteri arasında imzalanacak yatırım danışmanlığı sözleşmesi çerçevesinde sunulmaktadır. Burada yer alan yorum ve tavsiyeler, yorum ve tavsiyede bulunanların kişisel görüşlerine dayanmaktadır. Bu görüşler mali durumunuz ile risk ve getiri tercihlerinize uygun olmayabilir. Bu nedenle, sadece burada yer alan bilgilere dayanılarak yatırım kararı verilmesi beklentilerinize uygun sonuçlar doğurmayabilir.