



TEKNİK BÜLTEN

PİRAMİT MENKUL KIYMETLER

www.piramitmenkul.com.tr

26.11.2018

TEKNİK TAKİP LİSTESİ

Hisse	Kapanış	Dirençler	Stop-loss
GARAN	8,07	8,20-8,32	8,02
PETKM	5,22	5,29-5,40	5,17

İNDİKATÖRLER

Hisse	5 Günlük AO	22 Günlük AO	50 Günlük AO	200 Günlük AO	RSI	MOMENTUM	STOCHASTIC	MACD
GARAN	8,02	7,88	7,61	7,65	58,78	105,63	YATAY	AL
PETKM	5,19	5,10	5,20	5,16	52,20	108,52	AL	AL

UYARI: Burada yer alan yatırım bilgi, yorum ve tavsiyeleri yatırım danışmanlığı kapsamında değildir. Yatırım danışmanlığı hizmeti; aracı kurumlar, portföy yönetim şirketleri, mevduat kabul etmeyen bankalar ile müşteri arasında imzalanacak yatırım danışmanlığı sözleşmesi çerçevesinde sunulmaktadır. Burada yer alan yorum ve tavsiyeler, yorum ve tavsiyede bulunanların kişisel görüşlerine dayanmaktadır. Bu görüşler mali durumunuz ile risk ve getiri tercihlerinize uygun olmayabilir. Bu nedenle, sadece burada yer alan bilgilere dayanılarak yatırım kararı verilmesi beklentilerinize uygun sonuçlar doğurmayabilir.



26.11.2018

BIST-100

	Kapanış	Destek-1	Destek-2	Destek-3	Direnç-1	Direnç-2	Direnç-3
BIST100	93.003	91.500	90.500	88.500	93.000	94.500	95.000

BIST100 endeksinde geçtiğimiz hafta içinde 91.545-94.602 bandında hareket edildi. Endeks haftalık bazda %0,65 oranında kayıp ile 93.003 puandan Cuma gününü kapattı. Hafta başında 94.602 puana yükseliş yaşandıktan sonra endeks hafta genelinde zayıf işlem hacmi ile destek 92.000 üzerinde güç kazanma ve tutunma çabası görüldü. Endekste orta vadeli alçalan trendin sona ermesi için 100 günlük AO'sı 94.400 ve 200 günlük AO 96.800'ün geçilmesi gerektiğini düşünmekteyiz. Haftalık bazda endeksin grafiğini incelediğimizde 200 haftalık AO'sının da 95.000 civarında olması, kısa ve uzun vadeli ağırlıklı ortalamaların 95.000-93.000 aralığında olduğunu görmekteyiz. Endeksin ilk etapta 50-100 günlük AO'larının yaklaştığı ve 94.500 seviyesini ardından da 95.000 direncini aşması orta vadeli görüntünün düzelmesi için önem arz etmektedir. Bu iki seviye üzerinde ise 96.800'ün (200 günlük AO) geçilmesi orta vadeli alçalan trendin sona ermesi için gerekli. BIST100 endeksi güne pozitif açılış ile başlayabilir.



UYARI: Burada yer alan yatırım bilgi, yorum ve tavsiyeleri yatırım danışmanlığı kapsamında değildir. Yatırım danışmanlığı hizmeti; aracı kurumlar, portföy yönetim şirketleri, mevduat kabul etmeyen bankalar ile müşteri arasında imzalanacak yatırım danışmanlığı sözleşmesi çerçevesinde sunulmaktadır. Burada yer alan yorum ve tavsiyeler, yorum ve tavsiyede bulunanların kişisel görüşlerine dayanmaktadır. Bu görüşler mali durumunuz ile risk ve getiri tercihlerinize uygun olmayabilir. Bu nedenle, sadece burada yer alan bilgilere dayanarak yatırım kararı verilmesi beklentilerinize uygun sonuçlar doğurmayabilir.



TEKNİK BÜLTEN

PİRAMİT MENKUL KIYMETLER

www.piramitmenkul.com.tr

26.11.2018

VIOP30 Yakın Vade Kontratı

	Kapanış	Destek-1	Destek-2	Destek-3	Direnç-1	Direnç-2	Direnç-3
VIOP30	119.425	117.500	116.000	114.500	120.000	122.000	123.500

VIOP30 yakın vade kontratında geçtiğimiz haftaki işlemlerde hareket bandının daraldığını izledik. Kontrat haftalık bazda 117.500-121.700 bandında hareket etti. Haftanın ilk günlerinde 122.000 direncinin geçilememesi ile artan satış baskısı 117.500 seviyelerinde destek buldu. Yeni haftada 118.700'e gerileyen 5 günlük AO ilk direnç olmak üzere, 119.000 ve 120.000 sonraki kısa vadeli ara dirençleri oluşturmaktadır. Orta vadeli alçalan trendin sona ermesi için ise 200 günlük AO seviyesi ise 121.500'ün geçilmesi gerektiğini düşünmekteyiz. Kontratta 122.000 ve 121.500 altında kaldığı sürece yükselişlerde satış baskısı görmeye devam edebiliriz. Kontratta aşağı yönde kısa vadeli destekler ise 117.500 ve 116.000 seviyelerinde bulunmaktadır.



UYARI: Burada yer alan yatırım bilgi, yorum ve tavsiyeleri yatırım danışmanlığı kapsamında değildir. Yatırım danışmanlığı hizmeti; aracı kurumlar, portföy yönetim şirketleri, mevduat kabul etmeyen bankalar ile müşteri arasında imzalanacak yatırım danışmanlığı sözleşmesi çerçevesinde sunulmaktadır. Burada yer alan yorum ve tavsiyeler, yorum ve tavsiyede bulunanların kişisel görüşlerine dayanmaktadır. Bu görüşler mali durumunuz ile risk ve getiri tercihlerinize uygun olmayabilir. Bu nedenle, sadece burada yer alan bilgilere dayanarak yatırım kararı verilmesi beklentilerinize uygun sonuçlar doğurmayabilir.



TEKNİK BÜLTEN

PİRAMİT MENKUL KIYMETLER

www.piramitmenkul.com.tr

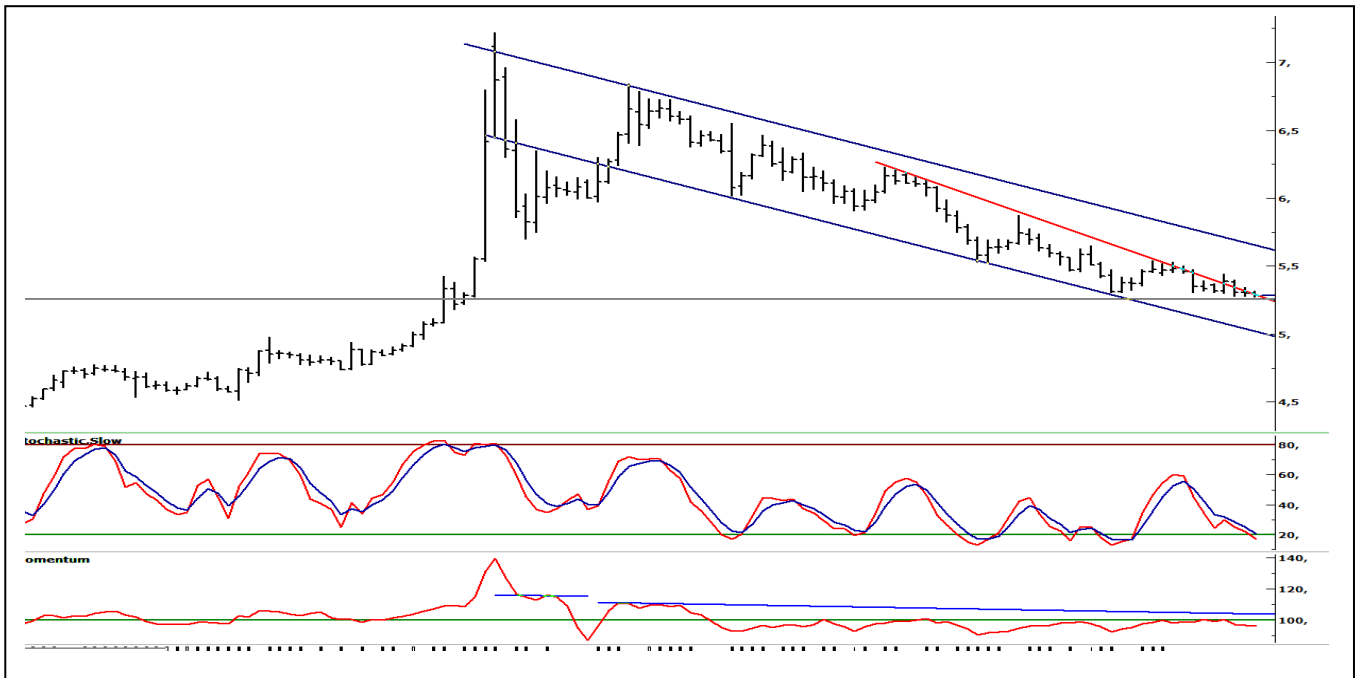
26.11.2018

USDTRY

	Son	Destek-1	Destek-2	Destek-3	Direnç-1	Direnç-2	Direnç-3
USDTRY	5,28	5,25	5,20	5,15	5,34	5,37	5,45

Geçtiğimiz haftaki işlemlerde aşağı yönde trendini belirginleştiren kurda, haftalık hareket bandı 5,2725-5,4396 aralığında gerçekleşti. Haftanın ilk yarısında gelen tepki alımları 5,4396 seviyesinde satışlarla karşılaştıktan sonra kurda, hızlı geri çekilme yaşandı. Yeni haftada 5,30 altında hareketin artması halinde zayıf görünümü devam edebilir. Kurun 5 Kasımdan itibaren oluşan grafiğinde gözlemlediğimiz Omuz -Baş-Omuz formasyonunun ikinci omuz seviyesi 5,30'da bulunmaktadır. Bu nedenle bu seviye altında, 5,25 ara destek olmak üzere 5,15-5,10 bölgesine doğru geri çekilme beklentimiz devam etmektedir. Cuma günü itibariyle 5 günlük AO 5,3091, 22 günlük AO 5,3849 seviyelerine doğru gerilemiş durumdadır. Olası tepki hareketlerinde bu iki seviye haftalık bazda ilk dirençler olarak çalışabilir.

Haftanın veri gündeminde, Salı günü **Çin sanayi karları**, Çarşamba günü **ABD üçüncü çeyrek büyüme verisi**, Perşembe Japonya Perakende Satışlar, Cuma günü ise Japonya sanayi üretimi ve Almanya Perakende satışlar öne çıkmaktadır. Ayrıca Perşembe günü açıklanacak olan Fed toplantı tutanakları izlenecek. Yurtiçi tarafta ise Pazartesi Sektörel Güven Endeksleri ve kapasite kullanım oranı ve Cuma günü **Ekim ayı dış ticaret dengesi** verileri izlenecek.



UYARI: Burada yer alan yatırım bilgi, yorum ve tavsiyeleri yatırım danışmanlığı kapsamında değildir. Yatırım danışmanlığı hizmeti; aracı kurumlar, portföy yönetim şirketleri, mevduat kabul etmeyen bankalar ile müşterileri arasında imzalanacak yatırım danışmanlığı sözleşmesi çerçevesinde sunulmaktadır. Burada yer alan yorum ve tavsiyeler, yorum ve tavsiyede bulunanların kişisel görüşlerine dayanmaktadır. Bu görüşler mali durumunuz ile risk ve getiri tercihlerinize uygun olmayabilir. Bu nedenle, sadece burada yer alan bilgilere dayanarak yatırım kararı verilmesi beklentilerinize uygun sonuçlar doğurmayabilir.



TEKNİK BÜLTEN

PİRAMİT MENKUL KIYMETLER

www.piramitmenkul.com.tr

26.11.2018

GÜNLÜK PARA GİRİŞİ OLAN HİSSELER - İlk 5 Kurum (TL)

Sıra	Hisse	Kapanış	Alıcılar Hacim	Satıcılar Hacim	Para Girişi
1	THYAO	16,89	137.225.500	-99.964.010	37.261.530
2	PETKM	5,22	29.436.730	-21.886.500	7.550.226
3	VAKBN	3,69	22.122.330	-15.113.760	7.008.562
4	KOZAA	7,60	37.212.130	-31.603.600	5.608.528
5	MGROS	14,90	9.835.933	-6.471.041	3.364.892
6	AKBNK	7,42	16.357.030	-13.153.090	3.203.942
7	PGSUS	23,70	21.403.270	-18.288.960	3.114.316
8	ISCTR	4,08	11.672.440	-8.714.204	2.958.234
9	KRDMD	2,54	14.184.220	-11.487.850	2.696.371
10	GARAN	8,07	27.574.800	-25.140.580	2.434.228
11	KOZAL	52,45	19.681.370	-17.393.010	2.288.354
12	ENJSA	4,85	7.107.316	-4.913.643	2.193.673
13	IHLGM	1,27	4.762.040	-2.937.130	1.824.910
14	IPEKE	6,08	15.039.420	-13.567.710	1.471.711
15	VESTL	6,20	4.626.906	-3.182.589	1.444.317
16	EKGYO	1,66	6.147.373	-5.095.597	1.051.776
17	ALARK	2,08	3.677.016	-2.868.328	808.688
18	OSTIM	1,14	6.649.328	-5.852.229	797.099
19	KARTN	347,00	4.284.944	-3.507.845	777.100
20	SASA	9,00	6.278.671	-5.529.822	748.850
21	OTKAR	83,65	4.167.342	-3.435.363	731.979
22	POLHO	6,09	2.934.326	-2.236.158	698.168
23	HALKB	7,06	20.607.630	-19.953.920	653.708
24	NIBAS	1,23	2.965.154	-2.324.708	640.446
25	TIRE	2,00	1.537.468	-976.038	561.431
26	AKSEN	2,97	2.332.660	-1.817.583	515.077
28	TEKTU	0,75	2.331.167	-1.864.342	466.825
29	SOKM	10,59	2.996.462	-2.536.152	460.310
30	ADNAC	1,38	1.746.694	-1.299.243	447.450

UYARI: Burada yer alan yatırım bilgi, yorum ve tavsiyeleri yatırım danışmanlığı kapsamında değildir. Yatırım danışmanlığı hizmeti; aracı kurumlar, portföy yönetim şirketleri, mevduat kabul etmeyen bankalar ile müşteri arasında imzalanacak yatırım danışmanlığı sözleşmesi çerçevesinde sunulmaktadır. Burada yer alan yorum ve tavsiyeler, yorum ve tavsiyede bulunanların kişisel görüşlerine dayanmaktadır. Bu görüşler mali durumunuz ile risk ve getiri tercihlerinize uygun olmayabilir. Bu nedenle, sadece burada yer alan bilgilere dayanılarak yatırım kararı verilmesi beklentilerinize uygun sonuçlar doğurmayabilir.



TEKNİK BÜLTEN

PİRAMİT MENKUL KIYMETLER

www.piramitmenkul.com.tr

26.11.2018

GÜNLÜK PARA ÇIKIŞI OLAN HİSSELER - İlk 5 Kurum (TL)

Sıra	Hisse	Kapanış	Alıcılar Hacim	Satıcılar Hacim	Para Çıkışı
1	TUPRS	122,00	21.761.900	-30.672.210	-8.910.310
2	EREGL	8,14	8.828.437	-16.113.490	-7.285.052
3	SISE	4,92	11.344.070	-17.514.080	-6.170.004
4	ASELS	26,20	30.300.760	-35.094.580	-4.793.818
5	ULKER	14,50	10.572.140	-14.599.220	-4.027.079
6	YKBNK	1,66	6.316.269	-8.382.089	-2.065.821
7	TKFEN	20,36	3.553.721	-5.393.541	-1.839.820
8	TAVHL	23,70	6.133.402	-7.566.279	-1.432.877
9	SAHOL	7,57	6.381.761	-7.779.664	-1.397.903
10	ARCLK	15,19	4.769.634	-6.048.696	-1.279.062
11	ALGYO	47,96	1.766.964	-3.021.863	-1.254.898
12	KCHOL	14,10	8.002.582	-9.214.723	-1.212.142
13	CCOLA	27,50	7.674.128	-8.806.535	-1.132.408
14	ECILC	2,92	2.788.740	-3.784.520	-995.780
15	TTKOM	3,73	23.584.440	-24.482.530	-898.090
16	BIMAS	82,50	11.390.520	-12.175.640	-785.120
17	CEMAS	1,99	2.271.951	-3.004.615	-732.665
18	FORMT	1,16	722.842	-1.347.544	-624.702
19	ZOREN	1,28	2.674.844	-3.280.147	-605.304
20	EGEEN	361,90	796.204	-1.286.537	-490.334
21	SNGYO	0,31	526.962	-1.016.656	-489.694
22	MAVI	34,12	1.465.097	-1.950.290	-485.193
23	VESBE	12,28	503.031	-984.251	-481.220
24	YKGYO	1,52	495.614	-958.268	-462.654
25	ANACM	2,79	2.220.679	-2.646.651	-425.972
26	DOHOL	1,14	2.719.056	-3.123.266	-404.210
27	ENKAI	4,64	1.457.501	-1.846.316	-388.815
28	TRKCM	3,01	2.013.093	-2.367.237	-354.144
29	YUNSA	4,94	558.924	-903.569	-344.645
30	KAREL	4,19	1.691.292	-2.012.025	-320.733

UYARI: Burada yer alan yatırım bilgi, yorum ve tavsiyeleri yatırım danışmanlığı kapsamında değildir. Yatırım danışmanlığı hizmeti; aracı kurumlar, portföy yönetim şirketleri, mevduat kabul etmeyen bankalar ile müşteri arasında imzalanacak yatırım danışmanlığı sözleşmesi çerçevesinde sunulmaktadır. Burada yer alan yorum ve tavsiyeler, yorum ve tavsiyede bulunanların kişisel görüşlerine dayanmaktadır. Bu görüşler mali durumunuz ile risk ve getiri tercihlerinize uygun olmayabilir. Bu nedenle, sadece burada yer alan bilgilere dayanarak yatırım kararı verilmesi beklentilerinize uygun sonuçlar doğurmayabilir.



İNDİKATÖR BİLGİLENDİRMESİ

RSI: Göreceli güç indeksi anlamına gelir, 0 ve 100 arasında değişen değerler verir. RSI genellikle 70 çizgisi ve üzerindeyse fiyatlar aşırı yüksek, 30 çizgisi ve altındaysa aşırı düşük olarak değerlendirilir. RSI trend yönünü belirlemekte de yardımcıdır. RSI'nın 30 çizgisinin altına düşüp tekrar yükselmeye başlaması durumunda alım sinyali olarak, 70 çizgisinin üzerine çıkıp tepe yaptıktan sonra aşağı dönmesi durumunda satım sinyali olarak değerlendirilir.

MOMENTUM: Göstergede 100 referans çizgisi olarak alınır. Göstergenin referans çizgisinin altında harekete başlaması "SAT", referans çizgisinin üzerine çıkması "AL" sinyali olarak değerlendirilir. Momentumun aşırı satış bölgesinden dönüş eğiliminde olması kısa vadede düşüşün tamamlandığını, momentumun belirli bir tepe yapıp aşağı doğru dönmesi, fiyatlardaki artış hızının yavaşladığını ve fiyatların bir süre sonra gerilemeye başlayacağını gösterir. Gösterge 115 çizgisinin üzerindeyken aşırı alım bölgesinde, 85 çizgisinin altındayken aşırı satım bölgesinde olarak yorumlanır.

STOCHASTIC: Stochastic göstergesi "0" ile "100" rakamları arasında dalgalanma gösterir. Gösterge 80'nin üzerine yükseldiğinde aşırı yüksek fiyatları (SAT sinyali), 20'nin altına gerilediğinde ise aşırı düşük fiyatları (AL sinyali) olarak değerlendirilir. Stochastic trendlerin yönünün sonlanabileceği noktaları tahmin etmekte kullanılır. Ayrıca tek başına alım-satım sinyalleri için de kullanılmaktadır.

MACD: Orta vadeli göstergelerin en önemlilerinden olan MACD, trend takip edici bir göstergedir. MACD hesaplanırken 12 günlük üssel hareketli ortalamadan 26 günlük üssel hareketli ortalama çıkarılır. Matematiksel olarak iki ayrı hareketli ortalamanın farkını yansıttığından dolayı MACD göstergesinin ortasından 0 (sıfır) eksenini geçmektedir. MACD göstergesinin 9 günlük değerlerinden oluşan ve TRIGGER adı verilen ikinci hareketli ortalama göstergenin ikinci eğrisini oluşturur ve kesikli çizgiler ile gösterilir. MACD çizgisi kesikli sinyal çizgisini yukarıdan aşağıya doğru kestiğinde "SAT", aşağıdan yukarıya doğru kestiğinde ise "AL" sinyali olarak yorumlanır.

UYARI: Burada yer alan yatırım bilgi, yorum ve tavsiyeleri yatırım danışmanlığı kapsamında değildir. Yatırım danışmanlığı hizmeti; aracı kurumlar, portföy yönetim şirketleri, mevduat kabul etmeyen bankalar ile müşteri arasında imzalanacak yatırım danışmanlığı sözleşmesi çerçevesinde sunulmaktadır. Burada yer alan yorum ve tavsiyeler, yorum ve tavsiyede bulunanların kişisel görüşlerine dayanmaktadır. Bu görüşler mali durumunuz ile risk ve getiri tercihlerinize uygun olmayabilir. Bu nedenle, sadece burada yer alan bilgilere dayanılarak yatırım kararı verilmesi beklentilerinize uygun sonuçlar doğurmayabilir.

**PİRAMİT MENKUL KIYMETLER A.Ő.**

Gümüşsuyu Mah. İnönü Cad. IŐık Apt. No:53 Kat:5 Daire 9-10 Taksim/İstanbul
Tel: 0212 293 95 00 Faks: 0212 293 95 60

ŐiŐli Őubesi

Halaskargazi Cad. No:111 D:4 Kat:1 ŐiŐli/İstanbul
Tel: 0212 395 32 33 Faks: 0212 230 81 15

Balıkesir İrtibat Bürosu

Eski Kuyumcular Mahallesi, Mekik Sokak, Korkmaz İŐ Hanı No: 18 Balıkesir
Tel: 0266 245 91 21 Faks: 0266 245 23 34

Sevgül DÜZGÜN
AraŐtırma Müdürü
212 3953213

sevgul.duzgun@piramitmenkul.com.tr