



TEKNİK BÜLTEN

PİRAMİT MENKUL KIYMETLER

www.piramitmenkul.com.tr

23.11.2018

BIST-100

	Kapanış	Destek-1	Destek-2	Destek-3	Direnç-1	Direnç-2	Direnç-3
BIST100	92.629	91.500	90.500	88.500	93.000	94.500	95.000

BIST100 endeksinde güne hafif artı ile başladıktan sonra gün içinde 91.883-92.869 bandında hareket edildi. Endekste günü %0,09 oranında hafif eksi ile 92.629 puandan tamamladı. Gün içi gelen satışların 91.883 puandan karşılanmasının ardından endeks gün genelinde 5 günlük AO direnci 92.800 seviyesini kırmaya çalıştı. Teknik olarak kısa ve uzun vadeli takip ettiğimiz 22, 50, 100 ve 200 günlük bütün ağırlıklı ortalamalarının altında hareket eden endekste alçalan trendin etkisi devam etmektedir. Son üç işlem üç haftalık yükselen trendin ve 22 günlük AO'sunun yaklaştığı 93.000 önemli direnç konumuna dönüşmüş durumdadır. Endekste kısa vadeli görünümün güç kazanması için ilk etapta 92.800- 93.000 direnç bölgesinin, ardından 50-100 günlük AO'larının yaklaştığı ve 94.500 seviyesinin aşılması gerektiğini düşünmekteyiz. Orta vadeli yönde önem arz eden 94.500 üzerinde 95.000 ve 96.200 sonraki dirençleri oluşturmaktadır. Aşağı yönde ise haftalık bazda destek olarak çalışan 91.500'ün kırılması halinde ise negatif görüntü artarak dip arayışına girilebilir. Endeksin güne satıcı başlangıç yapmasını beklemekteyiz.



UYARI: Burada yer alan yatırım bilgi, yorum ve tavsiyeleri yatırım danışmanlığı kapsamında değildir. Yatırım danışmanlığı hizmeti; aracı kurumlar, portföy yönetim şirketleri, mevduat kabul etmeyen bankalar ile müşteri arasında imzalanacak yatırım danışmanlığı sözleşmesi çerçevesinde sunulmaktadır. Burada yer alan yorum ve tavsiyeler, yorum ve tavsiyede bulunanların kişisel görüşlerine dayanmaktadır. Bu görüşler mali durumunuz ile risk ve getiri tercihlerinize uygun olmayabilir. Bu nedenle, sadece burada yer alan bilgilere dayanarak yatırım kararı verilmesi beklentilerinize uygun sonuçlar doğurmayabilir.



VIOP30 Yakın Vade Kontratı

	Kapanış	Destek-1	Destek-2	Destek-3	Direnç-1	Direnç-2	Direnç-3
VIOP30	119.025	117.500	116.000	114.500	120.000	122.000	123.500

VIOP30 yakın vade kontratı dünkü işlemlere hafif artı açılış ile başladıktan sonra gün genelinde 117.625-119.250 bandında hareket etti. Son üç günlük işlemlerde 117.500 civarından destek bulan Kontratta, yukarı yönde tepki hareketlerinde 119.000 üzerinde kısa pozisyonların arttığını izlemekteyiz. 5 günlük AO'sının da 119.000 civarında olması nedeniyle teknik olarak yükselişin devam etmesi için bu seviyenin geçilmesi önem arz etmektedir. Bu seviye üzerinde ise 119.650 (22 günlük AO) ve 120.000 sonraki kısa vadeli ara dirençleri oluşturmaktadır. Orta vadeli yönde takip ettiğimiz 200 günlük AO'sı ise bugün itibariyle 121.650 seviyesine gerilemiş durumdadır. Orta vadeli alçalan trendinin kırılması için ise 121.650'nin geçilmesi önem arz etmektedir. Aksi durumda yükselişler satış fırsatı olarak görülmeye devam edilecektir. Kontratta aşağı yönde kısa vadeli destekler ise 117.500 ve 116.000 seviyelerinde bulunmaktadır.



UYARI: Burada yer alan yatırım bilgi, yorum ve tavsiyeleri yatırım danışmanlığı kapsamında değildir. Yatırım danışmanlığı hizmeti; aracı kurumlar, portföy yönetim şirketleri, mevduat kabul etmeyen bankalar ile müşteri arasında imzalanacak yatırım danışmanlığı sözleşmesi çerçevesinde sunulmaktadır. Burada yer alan yorum ve tavsiyeler, yorum ve tavsiyede bulunanların kişisel görüşlerine dayanmaktadır. Bu görüşler mali durumunuz ile risk ve getiri tercihlerinize uygun olmayabilir. Bu nedenle, sadece burada yer alan bilgilere dayanarak yatırım kararı verilmesi beklentilerinize uygun sonuçlar doğurmayabilir.



TEKNİK BÜLTEN

PİRAMİT MENKUL KIYMETLER

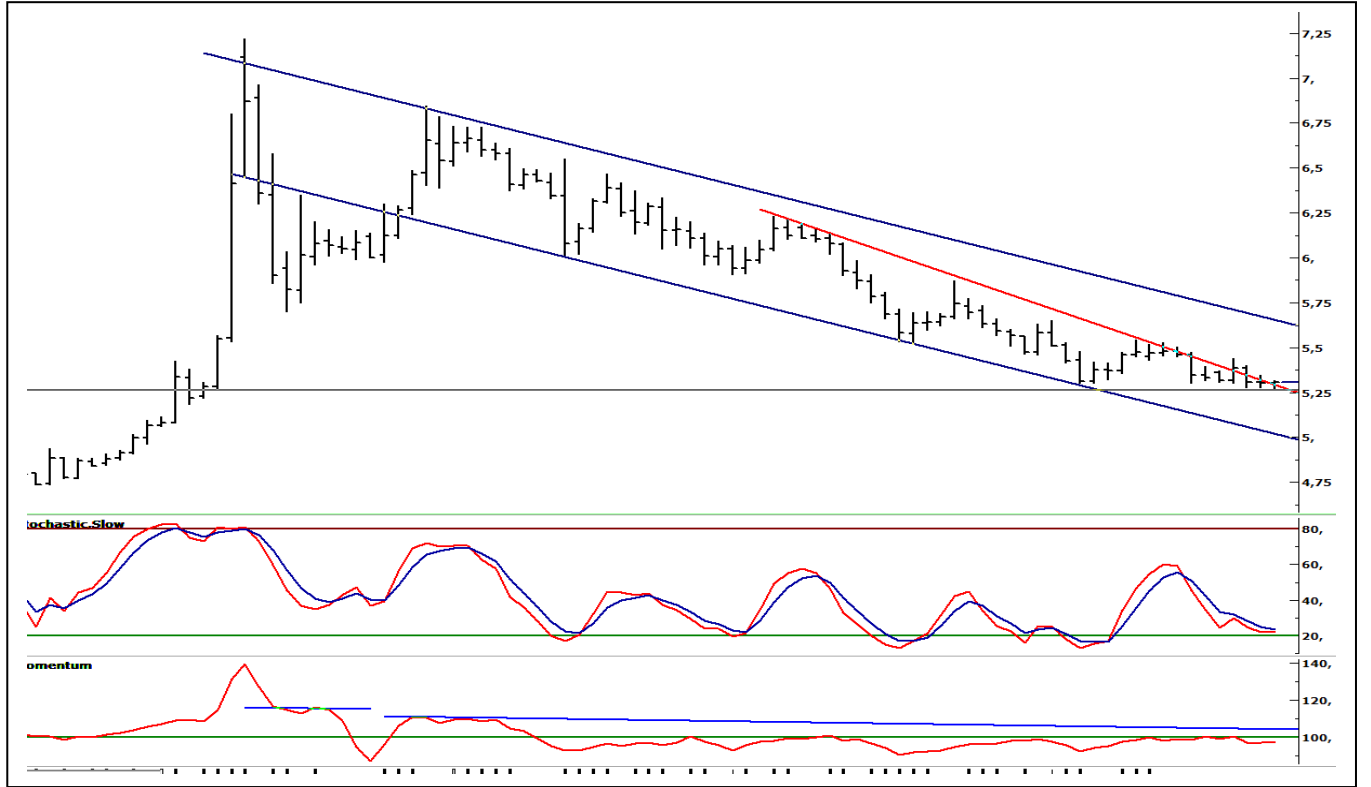
www.piramitmenkul.com.tr

23.11.2018

USDTRY

	Son	Destek-1	Destek-2	Destek-3	Direnç-1	Direnç-2	Direnç-3
USDTRY	5,31	5,30	5,25	5,20	5,34	5,37	5,45

Dünkü işlemlerde 5,2760-5,3447 bandında hareket eden Dolar/TL kurunda aşağı yönde hareketlilik devam etmektedir. Son altı günlük işlemlerde orta vadeli yönde takip ettiğimiz 200 günlük AO altında hareket etmektedir. Kurda kısa vadede 5,30 civarındaki hareket önemli hale gelmiş durumdadır. Omuz –Baş-Omuz formasyonunun ikinci omuz seviyesi 5,30 altında hareketin sürmesi durumunda, 5,25 ara destek olmak üzere 5,15-5,10 bölgesine doğru geri çekilme söz konusu olabilir. Kurda kısa vadeli yönde takip ettiğimiz 5 günlük AO 5,31, 22 günlük AO 5,3970 seviyelerine doğru gerilemiş durumdadır. Kurda bu iki seviye altında negatif görüntü devam edebilir. Avrupa tarafında bugün TSİ ile 10:00'da Almanya 3Ç2018 büyüme verileri ile TSİ ile 11:30'da Kasım ayı İmalat PMI izlenecek. ABD tarafında ise TSİ ile 17:45'de Kasım ayı İmalat PMI ve Kasım ayı Hizmet PMI verileri izlenecek.



UYARI: Burada yer alan yatırım bilgi, yorum ve tavsiyeleri yatırım danışmanlığı kapsamında değildir. Yatırım danışmanlığı hizmeti; aracı kurumlar, portföy yönetim şirketleri, mevduat kabul etmeyen bankalar ile müşteri arasında imzalanacak yatırım danışmanlığı sözleşmesi çerçevesinde sunulmaktadır. Burada yer alan yorum ve tavsiyeler, yorum ve tavsiyede bulunanların kişisel görüşlerine dayanmaktadır. Bu görüşler mali durumunuz ile risk ve getiri tercihlerinize uygun olmayabilir. Bu nedenle, sadece burada yer alan bilgilere dayanılarak yatırım kararı verilmesi beklentilerinize uygun sonuçlar doğurmayabilir.



İNDİKATÖR BİLGİLENDİRMESİ

RSI: Göreceli güç indeksi anlamına gelir, 0 ve 100 arasında değişen değerler verir. RSI genellikle 70 çizgisi ve üzerindeyse fiyatlar aşırı yüksek, 30 çizgisi ve altındaysa aşırı düşük olarak değerlendirilir. RSI trend yönünü belirlemekte de yardımcıdır. RSI'nın 30 çizgisinin altına düşüp tekrar yükselmeye başlaması durumunda alım sinyali olarak, 70 çizgisinin üzerine çıkıp tepe yaptıktan sonra aşağı dönmesi durumunda satım sinyali olarak değerlendirilir.

MOMENTUM: Göstergede 100 referans çizgisi olarak alınır. Göstergenin referans çizgisinin altında harekete başlaması "SAT", referans çizgisinin üzerine çıkması "AL" sinyali olarak değerlendirilir. Momentumun aşırı satış bölgesinden dönüş eğiliminde olması kısa vadede düşüşün tamamlandığını, momentumun belirli bir tepe yapıp aşağı doğru dönmesi, fiyatlardaki artış hızının yavaşladığını ve fiyatların bir süre sonra gerilemeye başlayacağını gösterir. Gösterge 115 çizgisinin üzerindeyken aşırı alım bölgesinde, 85 çizgisinin altındayken aşırı satım bölgesinde olarak yorumlanır.

STOCHASTIC: Stochastic göstergesi "0" ile "100" rakamları arasında dalgalanma gösterir. Gösterge 80'nin üzerine yükseldiğinde aşırı yüksek fiyatları (SAT sinyali), 20'nin altına gerilediğinde ise aşırı düşük fiyatları (AL sinyali) olarak değerlendirilir. Stochastic trendlerin yönünün sonlanabileceği noktaları tahmin etmekte kullanılır. Ayrıca tek başına alım-satım sinyalleri için de kullanılmaktadır.

MACD: Orta vadeli göstergelerin en önemlilerinden olan MACD, trend takip edici bir göstergedir. MACD hesaplanırken 12 günlük üssel hareketli ortalamadan 26 günlük üssel hareketli ortalama çıkarılır. Matematiksel olarak iki ayrı hareketli ortalamanın farkını yansıttığından dolayı MACD göstergesinin ortasından 0 (sıfır) eksenini geçmektedir. MACD göstergesinin 9 günlük değerlerinden oluşan ve TRIGGER adı verilen ikinci hareketli ortalama göstergenin ikinci eğrisini oluşturur ve kesikli çizgiler ile gösterilir. MACD çizgisi kesikli sinyal çizgisini yukarıdan aşağıya doğru kestiğinde "SAT", aşağıdan yukarıya doğru kestiğinde ise "AL" sinyali olarak yorumlanır.



TEKNİK BÜLTEN

PİRAMİT MENKUL KIYMETLER

www.piramitmenkul.com.tr

23.11.2018

PİRAMİT MENKUL KIYMETLER A.Ő.

Gümüşsuyu Mah. İnönü Cad. Işık Apt. No:53 Kat:5 Daire 9-10 Taksim/İstanbul
Tel: 0212 293 95 00 Faks: 0212 293 95 60

Şişli Şubesi

Halaskargazi Cad. No:111 D:4 Kat:1 Şişli/İstanbul
Tel: 0212 395 32 33 Faks: 0212 230 81 15

Balıkesir İrtibat Bürosu

Eski Kuyumcular Mahallesi, Mekik Sokak, Korkmaz İş Hanı No: 18 Balıkesir
Tel: 0266 245 91 21 Faks: 0266 245 23 34

Sevgül DÜZGÜN
Araştırma Müdürü
212 3953213

sevgul.duzgun@piramitmenkul.com.tr

UYARI: Burada yer alan yatırım bilgi, yorum ve tavsiyeleri yatırım danışmanlığı kapsamında değildir. Yatırım danışmanlığı hizmeti; aracı kurumlar, portföy yönetim şirketleri, mevduat kabul etmeyen bankalar ile müşteri arasında imzalanacak yatırım danışmanlığı sözleşmesi çerçevesinde sunulmaktadır. Burada yer alan yorum ve tavsiyeler, yorum ve tavsiyede bulunanların kişisel görüşlerine dayanmaktadır. Bu görüşler mali durumunuz ile risk ve getiri tercihlerinize uygun olmayabilir. Bu nedenle, sadece burada yer alan bilgilere dayanılarak yatırım kararı verilmesi beklentilerinize uygun sonuçlar doğurmayabilir.