



## TEKNİK BÜLTEN

PİRAMİT MENKUL KIYMETLER

www.piramitmenkul.com.tr

14.11.2018

## BIST-100

	Kapanış	Destek-1	Destek-2	Destek-3	Direnç-1	Direnç-2	Direnç-3
BIST100	92.709	90.500	88.500	87.000	93.500	95.000	97.200

BIST100 endeksi dünkü işlem gününde 91.297-93.094 aralığında hareket etti. Gün sonunda %1,38 oranında yükselişle 92.709 seviyesinden kapanış gerçekleşti. Güne hafif artı ile başlayan endeks gün genelinde pozitif yönde hareket etti. Endekste 92.000 ve 92.500 seviyelerinin aşılmasının ardından 93.000 üzerine yükselişlerde satışlarla karşılaştı. Günü 5 günlük AO'sı 92.700 üzerinde kapatan endekste, 93.500 civarına gerileyen 22 günlük AO'nun geçilmesi tepki alımlarının devam etmesi için önem arz etmektedir. Orta vadeli yönde ise 50 ve 100 günlük AO'ların yaklaştığı 94.700-95.000 direnç bölgesi önemli konumdadır. Aşağı yönde 92.500 altında hareketin başlaması halinde ise 88.500 desteği gündeme gelebilir. Dolar bazında ise endeks günü 1,69 cente yükselerek kapattı. Önemli dirençler 1,75 - 1,80 cent, önemli destek 1,65 centte bulunmaktadır.



**UYARI:** Burada yer alan yatırım bilgi, yorum ve tavsiyeleri yatırım danışmanlığı kapsamında değildir. Yatırım danışmanlığı hizmeti; aracı kurumlar, portföy yönetim şirketleri, mevduat kabul etmeyen bankalar ile müşteri arasında imzalanacak yatırım danışmanlığı sözleşmesi çerçevesinde sunulmaktadır. Burada yer alan yorum ve tavsiyeler, yorum ve tavsiyede bulunanların kişisel görüşlerine dayanmaktadır. Bu görüşler mali durumunuz ile risk ve getiri tercihlerinize uygun olmayabilir. Bu nedenle, sadece burada yer alan bilgilere dayanarak yatırım kararı verilmesi beklentilerinize uygun sonuçlar doğurmayabilir.



14.11.2018

## VIOP30 Yakın Vade Kontratı

	Kapanış	Destek-1	Destek-2	Destek-3	Direnç-1	Direnç-2	Direnç-3
VIOP30	119.775	117.600	117.600	116.000	120.600	122.000	124.000

VIOP30 yakın vade kontratı dünkü işlem gününde 117.625-120.300 bandında hareket etti. Güne zayıf açılış ile başladıktan sonra 117.625 seviyesinden gelen alımlarla yönünü yukarı çeviren Kontrat 120.000 civarını aşmakta zorlandı. Kısa vadeli yönde takip ettiğimiz 5 ve 22 günlük AO'ların 120.000 civarına yaklaşması nedeniyle kısa vadede bu seviyenin geçilmesi teknik yönde önemli olacaktır. Kontratta orta vadeli teknik yönün yukarı dönmesi için ise 122.000 (200 günlük AO) seviyesinin geçilmesi önemli. Bu seviye üzerinde ise 124.000 ve 125.000 dirençleri haftalık bazda hedef dirençleri oluşturmaktadır. Aşağıda 117.600 ve 116.000 destekleri oluşturmaktadır.



**UYARI:** Burada yer alan yatırım bilgi, yorum ve tavsiyeleri yatırım danışmanlığı kapsamında değildir. Yatırım danışmanlığı hizmeti; aracı kurumlar, portföy yönetim şirketleri, mevduat kabul etmeyen bankalar ile müşteri arasında imzalanacak yatırım danışmanlığı sözleşmesi çerçevesinde sunulmaktadır. Burada yer alan yorum ve tavsiyeler, yorum ve tavsiyede bulunanların kişisel görüşlerine dayanmaktadır. Bu görüşler mali durumunuz ile risk ve getiri tercihlerinize uygun olmayabilir. Bu nedenle, sadece burada yer alan bilgilere dayanarak yatırım kararı verilmesi beklentilerinize uygun sonuçlar doğurmayabilir.



## TEKNİK BÜLTEN

PİRAMİT MENKUL KIYMETLER

www.piramitmenkul.com.tr

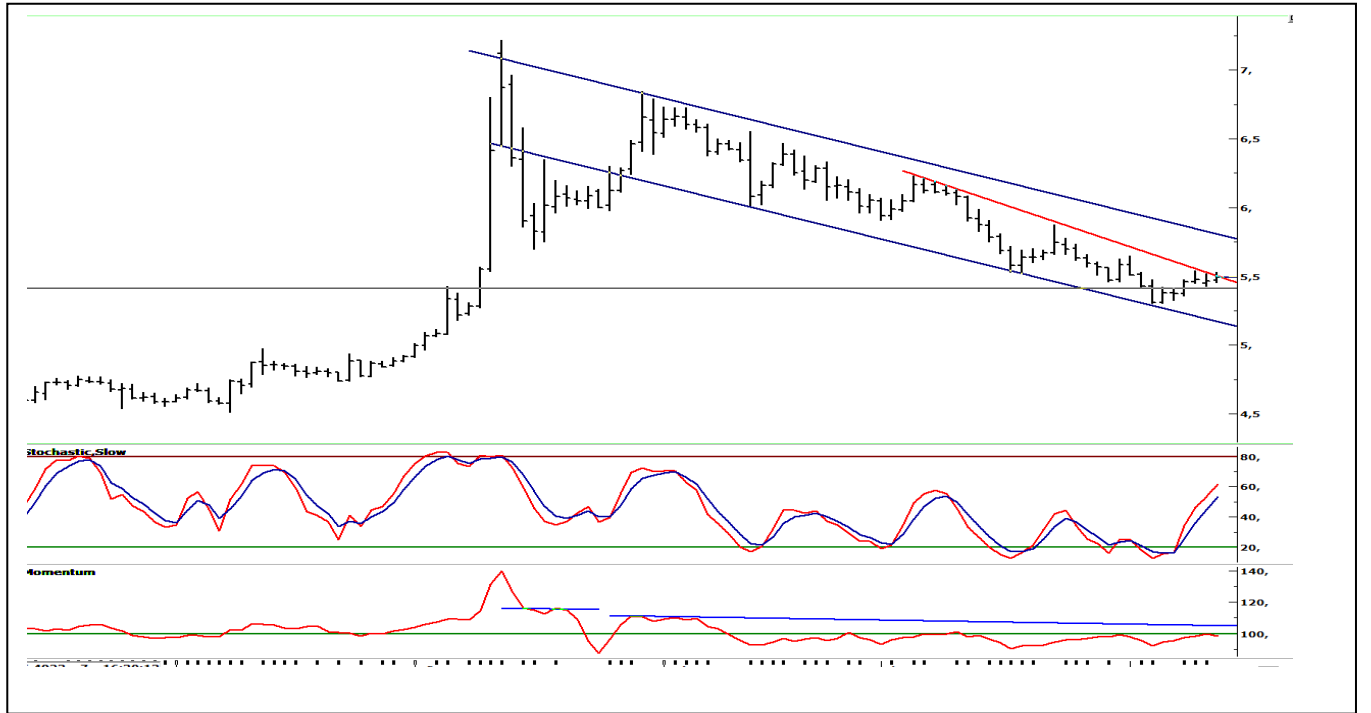
14.11.2018

## USDTRY

	Son	Destek-1	Destek-2	Destek-3	Direnç-1	Direnç-2	Direnç-3
USDTRY	5,48	5,42	5,37	5,32	5,50	5,57	5,65

Dolar/TL kurunda son üç işlem gününde 5,50 direnci test ediliyor. Dünkü işlemlerde 5,4540-5,5298 bandında hareket eden kurda, 5,50 üzerine kısa vadeli yükseliş atakları devam ediyor. Dün itibariyle 5 günlük AO 5,47'ye yükselirken, 22 günlük AO 5,4970 civarında bulunmaktadır. Kurda 5,50 direncinin kırılması halinde 5,57-5,65 dirençlerine doğru yükseliş atakları görülebilir. Aşağı yönde ise 5,42 ilk destek olmak üzere 5,37 ve 5,32 sonraki destekleri oluşturmaktadır. Fed'in faiz artışlarını sürdüreceği beklentilerinin artması ile dolar endeksi (DXY) yüksek seyrini sürdürmektedir. Bugün açıklanacak olan ABD TÜFE verisi öncesinde DXY 97,133 seviyesinde yatay yönde bulunmaktadır.

Küresel borsalarda bugün ABD **Ekim TÜFE**, perşembe günü ABD perakende satışlar ve Fed Başkanı Powell'in konuşması, cuma günü de ABD Ekim ayı sanayi üretimi ve Chicago Fed Başkanı Evans'ın konuşması takip edilecek.



**UYARI:** Burada yer alan yatırım bilgi, yorum ve tavsiyeleri yatırım danışmanlığı kapsamında değildir. Yatırım danışmanlığı hizmeti; aracı kurumlar, portföy yönetim şirketleri, mevduat kabul etmeyen bankalar ile müşteri arasında imzalanacak yatırım danışmanlığı sözleşmesi çerçevesinde sunulmaktadır. Burada yer alan yorum ve tavsiyeler, yorum ve tavsiyede bulunanların kişisel görüşlerine dayanmaktadır. Bu görüşler mali durumunuz ile risk ve getiri tercihlerinize uygun olmayabilir. Bu nedenle, sadece burada yer alan bilgilere dayanarak yatırım kararı verilmesi beklentilerinize uygun sonuçlar doğurmayabilir.



## TEKNİK BÜLTEN

PİRAMİT MENKUL KIYMETLER

www.piramitmenkul.com.tr

14.11.2018

## GUNLUK PARA GİRİŞİ OLAN HİSSELER - İlk 5 Kurum ( TL )

Sıra	Hisse	Kapanış	Alıcılar Hacim	Satıcılar Hacim	Para Girişi
1	THYAO	15,49	153.274.200	-96.837.150	56.437.070
2	KOZAL	50,05	63.007.330	-36.436.780	26.570.550
3	HALKB	7,23	55.792.260	-39.144.280	16.647.970
4	PETKM	4,95	40.472.330	-25.074.770	15.397.560
5	ISCTR	4,11	36.684.800	-23.055.810	13.628.990
6	ASELS	27,54	42.124.820	-31.192.310	10.932.510
7	TUPRS	122,00	33.183.310	-22.894.690	10.288.620
8	GARAN	7,86	59.643.340	-49.780.840	9.862.508
9	YKBNK	1,68	53.108.160	-43.849.980	9.258.180
10	KOZAA	6,14	34.027.950	-25.689.930	8.338.024
11	AKBNK	7,16	18.428.530	-14.888.430	3.540.098
12	PGSUS	23,08	12.106.870	-8.702.008	3.404.864
13	TAVHL	23,62	14.611.360	-11.251.050	3.360.315
14	EREGL	8,80	15.785.210	-12.749.590	3.035.621
15	TSKB	0,73	9.026.336	-6.164.984	2.861.352
16	SAHOL	7,42	11.915.130	-9.275.502	2.639.628
17	KCHOL	14,97	13.205.140	-10.677.700	2.527.439
18	EKGYO	1,72	8.177.043	-5.999.821	2.177.222
19	ARCLK	15,89	13.303.790	-11.336.010	1.967.778
20	ENKAI	4,76	4.999.405	-3.571.268	1.428.137
21	ZOREN	1,18	7.067.030	-5.659.230	1.407.800
22	VAKBN	3,75	43.306.960	-41.939.530	1.367.436
23	CEMAS	2,95	3.400.419	-2.047.039	1.353.380
24	TRKCM	3,22	3.224.197	-2.158.026	1.066.171
25	RTALB	2,18	3.245.231	-2.182.734	1.062.497
26	SASA	8,83	6.636.202	-5.724.049	912.153
28	IPEKE	4,98	4.842.630	-4.063.578	779.053
29	GOLTS	42,14	3.843.241	-3.119.734	723.508
30	GSDHO	0,76	2.615.482	-1.893.175	722.307

**UYARI:** Burada yer alan yatırım bilgi, yorum ve tavsiyeleri yatırım danışmanlığı kapsamında değildir. Yatırım danışmanlığı hizmeti; aracı kurumlar, portföy yönetim şirketleri, mevduat kabul etmeyen bankalar ile müşteri arasında imzalanacak yatırım danışmanlığı sözleşmesi çerçevesinde sunulmaktadır. Burada yer alan yorum ve tavsiyeler, yorum ve tavsiyede bulunanların kişisel görüşlerine dayanmaktadır. Bu görüşler mali durumunuz ile risk ve getiri tercihlerinize uygun olmayabilir. Bu nedenle, sadece burada yer alan bilgilere dayanarak yatırım kararı verilmesi beklentilerinize uygun sonuçlar doğurmayabilir.



## TEKNİK BÜLTEN

PİRAMİT MENKUL KIYMETLER

www.piramitmenkul.com.tr

14.11.2018

## GÜNLÜK PARA ÇIKIŐI OLAN HİŐSELER - İlk 5 Kurum ( TL)

Sıra	Hisse	Kapanıő	Alıcılar Hacim	Satıcılar Hacim	Para Çıkıőı
1	KRDMD	2,77	12.698.010	-26.309.740	-13.611.730
2	TTKOM	3,70	10.065.140	-17.761.600	-7.696.460
3	MGROS	14,77	5.256.564	-8.746.296	-3.489.732
4	BIMAS	80,45	23.678.100	-27.144.930	-3.466.832
5	ADESE	11,84	13.333.090	-15.572.400	-2.239.310
6	OSTIM	0,92	1.806.839	-3.175.163	-1.368.324
7	GUSGR	1,45	3.710.844	-5.042.889	-1.332.045
8	POLHO	6,50	3.034.653	-4.175.137	-1.140.484
9	ENJSA	4,80	3.255.433	-4.314.887	-1.059.454
10	FROTO	53,90	2.831.243	-3.827.051	-995.809
11	DOBUR	4,24	1.893.658	-2.729.803	-836.145
12	DOHOL	1,13	4.145.286	-4.948.377	-803.092
13	KARSN	1,29	2.177.581	-2.922.612	-745.030
14	CLEBI	50,40	1.402.348	-2.106.558	-704.210
15	GOODY	3,33	965.465	-1.643.561	-678.096
16	CRFSA	4,36	1.359.454	-1.899.345	-539.891
17	BANVT	12,34	4.399.204	-4.932.321	-533.118
18	TCELL	11,44	14.693.650	-15.223.920	-530.262
19	ECILC	2,94	1.528.578	-2.053.142	-524.564
20	GLRYH	1,19	1.020.458	-1.466.138	-445.680
21	CEMTS	6,75	1.817.319	-2.256.647	-439.328
22	VESTL	6,40	2.267.612	-2.652.791	-385.179
23	TKNSA	3,51	532.664	-881.201	-348.538
24	KLGYO	2,05	2.855.817	-3.176.299	-320.482
25	YAYLA	0,91	663.479	-966.244	-302.764
26	MNDRS	0,56	758.463	-1.053.666	-295.204
27	KRSTL	1,07	860.699	-1.146.174	-285.476
28	DURDO	4,31	1.141.743	-1.418.095	-276.353
29	DESPC	3,44	473.438	-747.364	-273.926
30	MIPAZ	1,52	1.099.496	-1.368.960	-269.465

**UYARI:** Burada yer alan yatırım bilgi, yorum ve tavsiyeleri yatırım danışmanlığı kapsamında değildir. Yatırım danışmanlığı hizmeti; aracı kurumlar, portföy yönetim şirketleri, mevduat kabul etmeyen bankalar ile müşteri arasında imzalanacak yatırım danışmanlığı sözleşmesi çerçevesinde sunulmaktadır. Burada yer alan yorum ve tavsiyeler, yorum ve tavsiyede bulunanların kişisel görüşlerine dayanmaktadır. Bu görüşler mali durumunuz ile risk ve getiri tercihlerinize uygun olmayabilir. Bu nedenle, sadece burada yer alan bilgilere dayanılarak yatırım kararı verilmesi beklentilerinize uygun sonuçlar doğurmayabilir.



## İNDİKATÖR BİLGİLENDİRMEŐİ

**RSI:** Göreceli güç indeksi anlamına gelir, 0 ve 100 arasında deęişen deęerler verir. RSI genellikle 70 çizgisi ve üzerindeyse fiyatlar aşırı yüksek, 30 çizgisi ve altındaysa aşırı düşük olarak deęerlendirilir. RSI trend yönünü belirlemede de yardımcıdır. RSI'nın 30 çizgisinin altına düşüp tekrar yükselmeye başlaması durumunda alım sinyali olarak, 70 çizgisinin üzerine çıkıp tepe yaptıktan sonra aşağı dönmesi durumunda satım sinyali olarak deęerlendirilir.

**MOMENTUM:** Göstergede 100 referans çizgisi olarak alınır. Göstergenin referans çizgisinin altında harekete başlaması "SAT", referans çizgisinin üzerine çıkması "AL" sinyali olarak deęerlendirilir. Momentumun aşırı satış bölgesinden dönüş eğiliminde olması kısa vadede düşüşün tamamlandığını, momentumun belirli bir tepe yapıp aşağı doğru dönmesi, fiyatlardaki artış hızının yavaşladığını ve fiyatların bir süre sonra gerilemeye başlayacağını gösterir. Gösterge 115 çizgisinin üzerindeyken aşırı alım bölgesinde, 85 çizgisinin altındayken aşırı satım bölgesinde olarak yorumlanır.

**STOCHASTIC:** Stochastic göstergesi "0" ile "100" rakamları arasında dalgalanma gösterir. Gösterge 80'nin üzerine yükseldiğinde aşırı yüksek fiyatları (SAT sinyali), 20'nin altına gerilediğinde ise aşırı düşük fiyatları (AL sinyali) olarak deęerlendirilir. Stochastic trendlerin yönünün sonlanabileceęi noktaları tahmin etmekte kullanılır. Ayrıca tek başına alım-satım sinyalleri için de kullanılmaktadır.

**MACD:** Orta vadeli göstergelerin en önemlilerinden olan MACD, trend takip edici bir göstergedir. MACD hesaplanırken 12 günlük üssel hareketli ortalamadan 26 günlük üssel hareketli ortalama çıkarılır. Matematiksel olarak iki ayrı hareketli ortalamanın farkını yansıttığından dolayı MACD göstergesinin ortasından 0 (sıfır) eksenini geçmektedir. MACD göstergesinin 9 günlük deęerlerinden oluşan ve TRIGGER adı verilen ikinci hareketli ortalama göstergenin ikinci eğrisini oluşturur ve kesikli çizgiler ile gösterilir. MACD çizgisi kesikli sinyal çizgisini yukarıdan aşağıya doğru kestiğinde "SAT", aşağıdan yukarıya doğru kestiğinde ise "AL" sinyali olarak yorumlanır.



## TEKNİK BÜLTEN

PİRAMİT MENKUL KIYMETLER

[www.piramitmenkul.com.tr](http://www.piramitmenkul.com.tr)

14.11.2018

## PİRAMİT MENKUL KIYMETLER A.Ő.

Gümüşsuyu Mah. İnönü Cad. Işık Apt. No:53 Kat:5 Daire 9-10 Taksim/İstanbul  
Tel: 0212 293 95 00 Faks: 0212 293 95 60

**Şişli Şubesi**

Halaskargazi Cad. No:111 D:4 Kat:1 Şişli/İstanbul  
Tel: 0212 395 32 33 Faks: 0212 230 81 15

**Balıkesir İrtibat Bürosu**

Eski Kuyumcular Mahallesi, Mekik Sokak, Korkmaz İş Hanı No: 18 Balıkesir  
Tel: 0266 245 91 21 Faks: 0266 245 23 34

**Sevgül DÜZGÜN**  
**Araştırma Müdürü**  
**212 3953213**

[sevgul.duzgun@piramitmenkul.com.tr](mailto:sevgul.duzgun@piramitmenkul.com.tr)

**UYARI:** Burada yer alan yatırım bilgi, yorum ve tavsiyeleri yatırım danışmanlığı kapsamında değildir. Yatırım danışmanlığı hizmeti; aracı kurumlar, portföy yönetim şirketleri, mevduat kabul etmeyen bankalar ile müşteri arasında imzalanacak yatırım danışmanlığı sözleşmesi çerçevesinde sunulmaktadır. Burada yer alan yorum ve tavsiyeler, yorum ve tavsiyede bulunanların kişisel görüşlerine dayanmaktadır. Bu görüşler mali durumunuz ile risk ve getiri tercihlerinize uygun olmayabilir. Bu nedenle, sadece burada yer alan bilgilere dayanılarak yatırım kararı verilmesi beklentilerinize uygun sonuçlar doğurmayabilir.