



## TEKNİK BÜLTEN

PİRAMİT MENKUL KIYMETLER

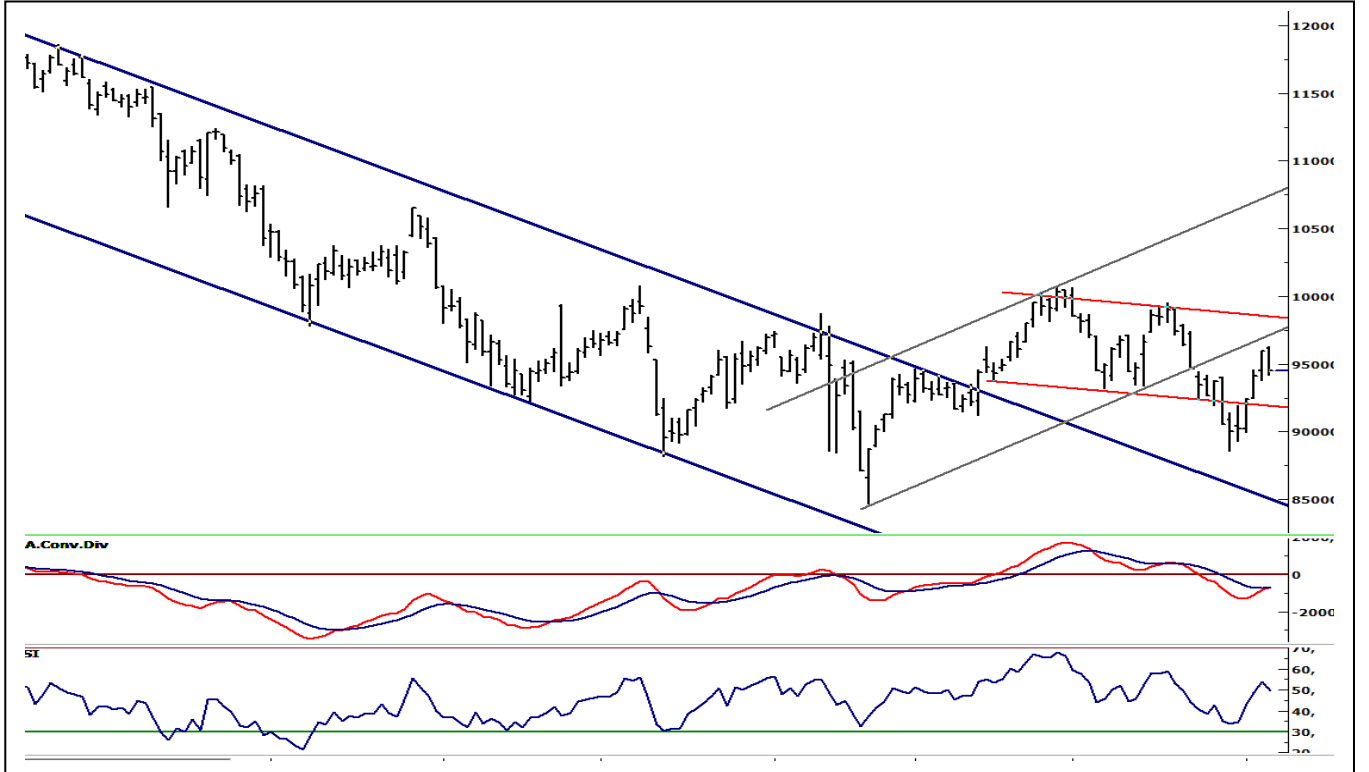
www.piramitmenkul.com.tr

07.11.2018

## BIST-100

	Kapanış	Destek-1	Destek-2	Destek-3	Direnç-1	Direnç-2	Direnç-3
BIST100	94.728	95.000	94.000	92.500	97.000	98.500	100.000

BIST100 endeksi dünkü işlemlere artı açılış ile başladıktan sonra gün genelinde satış baskısı altında kaldı. Endeks günü %1,27 oranında düşüş ile 94.728 puandan tamamladı. Endeks günün ilk yarısında 96.282 seviyesinin test edilmesinin ardından gelen satışların 94.163 seviyesinde karşılandığını izledik Endekste 50 ve 100 günlük AO'larının yaklaştığı 95.000 üzerinde hareket edilmesi orta vadeli yön açısından önemli. Endekste 95.000 üzerinde 97.000 direnci ve 200 günlük AO direnci 98.100 önemli dirençleri oluşturmaktadır. Aşağıda ise 94.000 ve 92.500 önemli destek olarak izlenebilir. Orta vadeli gösterge MACD son iki gündür alım konumuna geçti. Dolar bazında ise endeks günü 1,76 cente gerileyerek kapattı. Dolar bazında önemli destek 1,70, önemli direnç 1,80 seviyelerinde bulunmaktadır.



**UYARI:** Burada yer alan yatırım bilgi, yorum ve tavsiyeleri yatırım danışmanlığı kapsamında değildir. Yatırım danışmanlığı hizmeti; aracı kurumlar, portföy yönetim şirketleri, mevduat kabul etmeyen bankalar ile müşteri arasında imzalanacak yatırım danışmanlığı sözleşmesi çerçevesinde sunulmaktadır. Burada yer alan yorum ve tavsiyeler, yorum ve tavsiyede bulunanların kişisel görüşlerine dayanmaktadır. Bu görüşler mali durumunuz ile risk ve getiri tercihlerinize uygun olmayabilir. Bu nedenle, sadece burada yer alan bilgilere dayanarak yatırım kararı verilmesi beklentilerinize uygun sonuçlar doğurmayabilir.

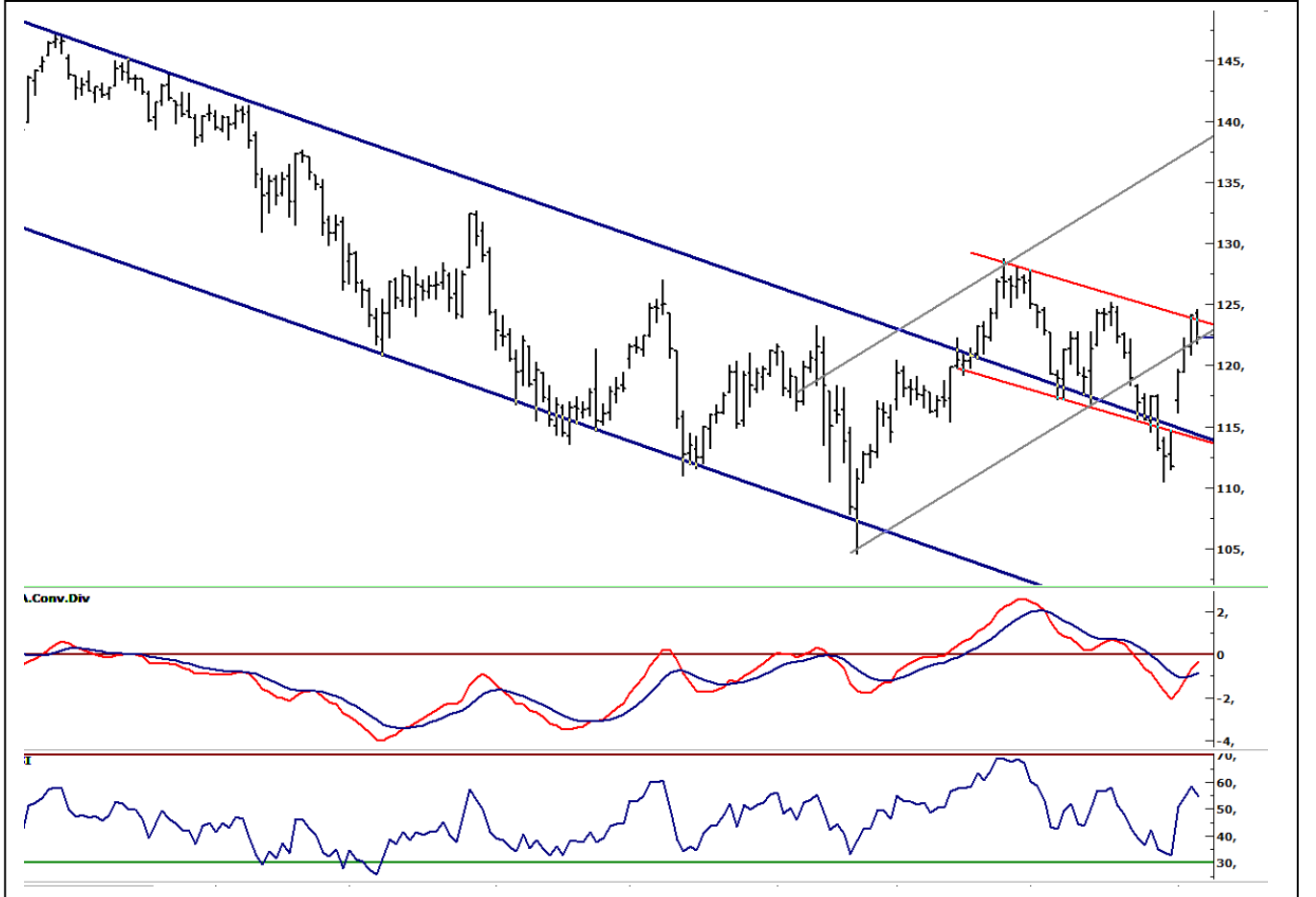


07.11.2018

## VIOP30 Yakın Vade Kontratı

	Kapanış	Destek-1	Destek-2	Destek-3	Direnç-1	Direnç-2	Direnç-3
VIOP30	122.425	122.000	120.500	118.500	124.000	125.000	126.500

VIOP30 yakın vade kontratında güne yükselişle başladıktan sonra 124.650 seviyesinin geçilememesi ile gün genelinde satıcı hareket edildi. Kontratın gün içi hareket bandı ise 121.825-124.650 aralığında gerçekleşti. Kontrat son dört işlem gününde yükselen kanalın içinde hareket etmektedir. Kontratın yükselen trend desteği ve 200 günlük AO 'sının bulunduğu 122.500/122.000 bölgesinde tutunması satışların artmaması için önemli. Olası tepki hareketlerinde ise son iki aylık alçalan trend direnci 124.000 civarından geçmektedir. Kontratın 122.000- 124.000 bandı dışındaki hareketleri yönde belirleyici olabilir.



**UYARI:** Burada yer alan yatırım bilgi, yorum ve tavsiyeleri yatırım danışmanlığı kapsamında değildir. Yatırım danışmanlığı hizmeti; aracı kurumlar, portföy yönetim şirketleri, mevduat kabul etmeyen bankalar ile müşteri arasında imzalanacak yatırım danışmanlığı sözleşmesi çerçevesinde sunulmaktadır. Burada yer alan yorum ve tavsiyeler, yorum ve tavsiyede bulunanların kişisel görüşlerine dayanmaktadır. Bu görüşler mali durumunuz ile risk ve getiri tercihlerinize uygun olmayabilir. Bu nedenle, sadece burada yer alan bilgilere dayanarak yatırım kararı verilmesi beklentilerinize uygun sonuçlar doğurmayabilir.



## TEKNİK BÜLTEN

PİRAMİT MENKUL KIYMETLER

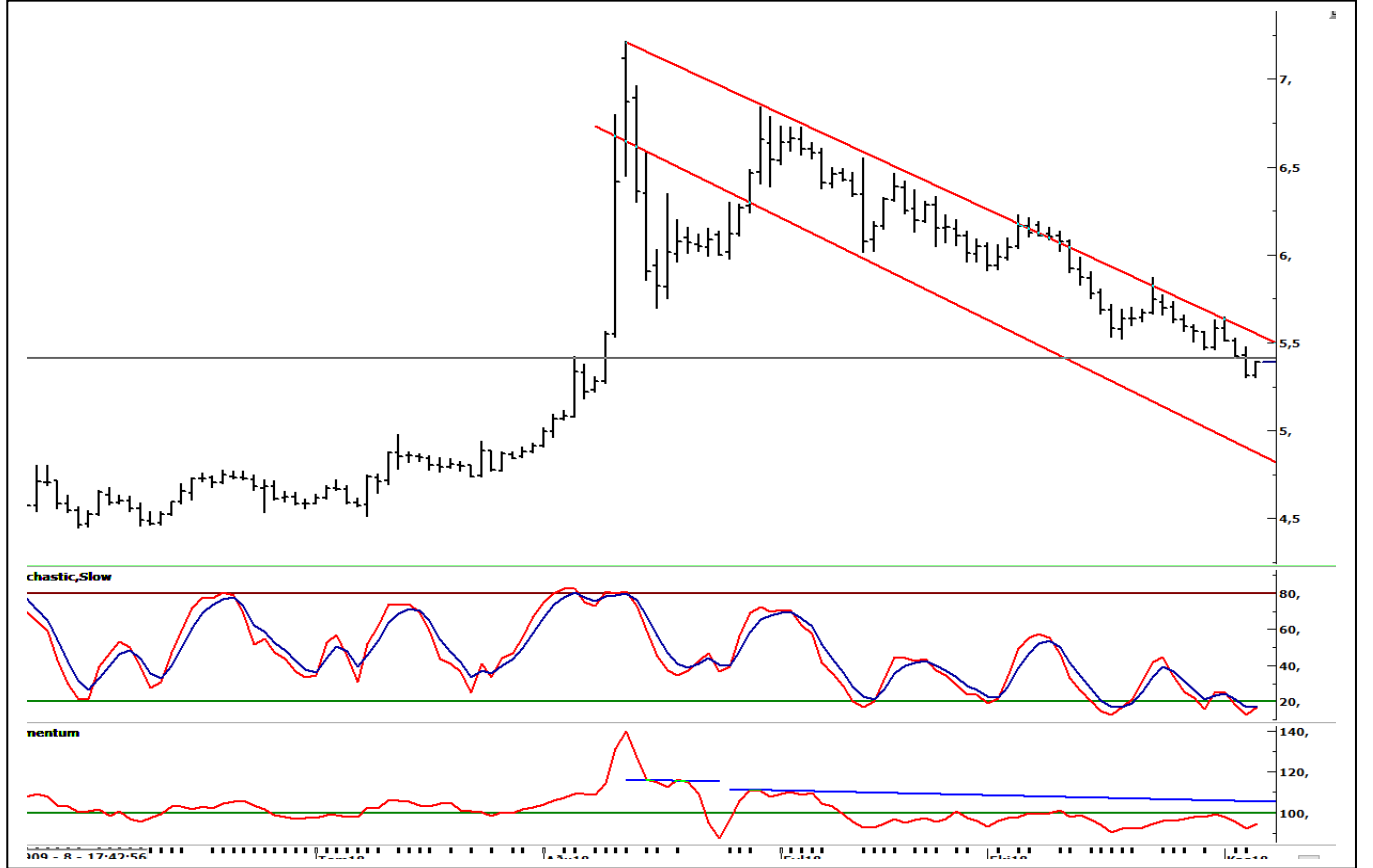
www.piramitmenkul.com.tr

07.11.2018

## USDTRY

	Son	Destek-1	Destek-2	Destek-3	Direnç-1	Direnç-2	Direnç-3
USDTRY	5,37	5,35	5,30	5,25	5,40	5,46	5,50

ABD -Türkiye ilişkilerinin normalleşmesi TL varlıkları olumlu etkilemeye devam ediyor. Kurda son iki günlük işlemlerde satış baskının etkisi 5,30 civarında destek bulunmaktadır. Orta vadeli yönde önemli konumda olan 200 günlük AO noktası da 5,30'a yakın bulunuyor. Kurda olası tepki yükselişlerde 5 günlük AO seviyesi 5,40 ilk direnç noktasını oluşturmaktadır. Sonraki önemli seviye ise alçalan trend direnci 5,50'de bulunmaktadır. Kurun bu iki seviye altında kalması halinde negatif görüntü devam edebilir. Bugün Almanya sanayi üretimi, Perşembe günü FED Faiz kararı, Cuma günü ise ABD Ekim ayı ÜFE Enflasyon verileri izlenecek. Perşembe günü yapılacak Fed toplantısında gösterge faizde değişiklik beklenmiyor.



**UYARI:** Burada yer alan yatırım bilgi, yorum ve tavsiyeleri yatırım danışmanlığı kapsamında değildir. Yatırım danışmanlığı hizmeti; aracı kurumlar, portföy yönetim şirketleri, mevduat kabul etmeyen bankalar ile müşteri arasında imzalanacak yatırım danışmanlığı sözleşmesi çerçevesinde sunulmaktadır. Burada yer alan yorum ve tavsiyeler, yorum ve tavsiyede bulunanların kişisel görüşlerine dayanmaktadır. Bu görüşler mali durumunuz ile risk ve getiri tercihlerinize uygun olmayabilir. Bu nedenle, sadece burada yer alan bilgilere dayanılarak yatırım kararı verilmesi beklentilerinize uygun sonuçlar doğurmayabilir.



## İNDİKATÖR BİLGİLENDİRMESİ

**RSI:** Göreceli güç indeksi anlamına gelir, 0 ve 100 arasında değişen değerler verir. RSI genellikle 70 çizgisi ve üzerindeyse fiyatlar aşırı yüksek, 30 çizgisi ve altındaysa aşırı düşük olarak değerlendirilir. RSI trend yönünü belirlemekte de yardımcıdır. RSI'nın 30 çizgisinin altına düşüp tekrar yükselmeye başlaması durumunda alım sinyali olarak, 70 çizgisinin üzerine çıkıp tepe yaptıktan sonra aşağı dönmesi durumunda satım sinyali olarak değerlendirilir.

**MOMENTUM:** Göstergede 100 referans çizgisi olarak alınır. Göstergenin referans çizgisinin altında harekete başlaması "SAT", referans çizgisinin üzerine çıkması "AL" sinyali olarak değerlendirilir. Momentumun aşırı satış bölgesinden dönüş eğiliminde olması kısa vadede düşüşün tamamlandığını, momentumun belirli bir tepe yapıp aşağı doğru dönmesi, fiyatlardaki artış hızının yavaşladığını ve fiyatların bir süre sonra gerilemeye başlayacağını gösterir. Gösterge 115 çizgisinin üzerindeyken aşırı alım bölgesinde, 85 çizgisinin altındayken aşırı satım bölgesinde olarak yorumlanır.

**STOCHASTIC:** Stochastic göstergesi "0" ile "100" rakamları arasında dalgalanma gösterir. Gösterge 80'nin üzerine yükseldiğinde aşırı yüksek fiyatları (SAT sinyali), 20'nin altına gerilediğinde ise aşırı düşük fiyatları (AL sinyali) olarak değerlendirilir. Stochastic trendlerin yönünün sonlanabileceği noktaları tahmin etmekte kullanılır. Ayrıca tek başına alım-satım sinyalleri için de kullanılmaktadır.

**MACD:** Orta vadeli göstergelerin en önemlilerinden olan MACD, trend takip edici bir göstergedir. MACD hesaplanırken 12 günlük üssel hareketli ortalamadan 26 günlük üssel hareketli ortalama çıkarılır. Matematiksel olarak iki ayrı hareketli ortalamanın farkını yansıttığından dolayı MACD göstergesinin ortasından 0 (sıfır) eksenini geçmektedir. MACD göstergesinin 9 günlük değerlerinden oluşan ve TRIGGER adı verilen ikinci hareketli ortalama göstergenin ikinci eğrisini oluşturur ve kesikli çizgiler ile gösterilir. MACD çizgisi kesikli sinyal çizgisini yukarıdan aşağıya doğru kestiğinde "SAT", aşağıdan yukarıya doğru kestiğinde ise "AL" sinyali olarak yorumlanır.



## TEKNİK BÜLTEN

PİRAMİT MENKUL KIYMETLER

[www.piramitmenkul.com.tr](http://www.piramitmenkul.com.tr)

07.11.2018

## PİRAMİT MENKUL KIYMETLER A.Ő.

Gümüşsuyu Mah. İnönü Cad. Işık Apt. No:53 Kat:5 Daire 9-10 Taksim/İstanbul  
Tel: 0212 293 95 00 Faks: 0212 293 95 60

**Şişli Şubesi**

Halaskargazi Cad. No:111 D:4 Kat:1 Şişli/İstanbul  
Tel: 0212 395 32 33 Faks: 0212 230 81 15

**Balıkesir İrtibat Bürosu**

Eski Kuyumcular Mahallesi, Mekik Sokak, Korkmaz İş Hanı No: 18 Balıkesir  
Tel: 0266 245 91 21 Faks: 0266 245 23 34

**Sevgül DÜZGÜN**  
**Araştırma Müdürü**  
**212 3953213**

[sevgul.duzgun@piramitmenkul.com.tr](mailto:sevgul.duzgun@piramitmenkul.com.tr)

**UYARI:** Burada yer alan yatırım bilgi, yorum ve tavsiyeleri yatırım danışmanlığı kapsamında değildir. Yatırım danışmanlığı hizmeti; aracı kurumlar, portföy yönetim şirketleri, mevduat kabul etmeyen bankalar ile müşteri arasında imzalanacak yatırım danışmanlığı sözleşmesi çerçevesinde sunulmaktadır. Burada yer alan yorum ve tavsiyeler, yorum ve tavsiyede bulunanların kişisel görüşlerine dayanmaktadır. Bu görüşler mali durumunuz ile risk ve getiri tercihlerinize uygun olmayabilir. Bu nedenle, sadece burada yer alan bilgilere dayanılarak yatırım kararı verilmesi beklentilerinize uygun sonuçlar doğurmayabilir.