



HAFTALIK TEKNİK PORTFÖY

HAFTALIK STRATEJİ (22-26 Ekim 2018)

Geçtiğimiz hafta Hazine ve Maliye Bakanlığı tarafından gerçekleştirilen eurobond ihracına yüksek talep gelmesi, TL varlıkları olumlu etkiledi. Öte yandan ABD Dışişleri Bakanı Mike Pompeo'nun Türkiye'ye yönelik yaptırımlarla ilgili kararı yakında vereceğiz açıklaması da TL varlıklara destek veren diğer bir gelişme oldu. Hafta ortasında açıklanan Türkiye Ağustos ayı sanayi üretimi verilerinde ekonomik yavaşlamanın devam ettiği gözlemlendi. Sanayi üretimi bir önceki aya göre %1,7 oranında artarak, %1 olan beklentilerin bir miktar üzerinde gerçekleşti. Küresel tarafta ise AB Liderler zirvesi ile Fed tutanakları takip edildi. Görüşmelerde İtalya ekonomisine ilişkin riskler ve Brexit müzakereleri öne çıktı. İngiltere ile Avrupa Birliği'nin (AB) Brexit müzakerelerini çözüme kavuşturacak bir plana doğru adım atıldı. Fed tutanaklarında ise Kademeli faiz artırımlarının devam edileceği mesajı verildi. Tutanakların ardından dolar endeksi (DXY) küresel para birimleri karşısında değer kazandı. ABD'nin 10 yıllık tahvillerinin faizi de %3.21'e kadar yükseldi

Yeni haftanın gündeminde;

22 Ekim Pazartesi –Türkiye Yurtdışı ÜFE

23 Ekim Salı- Almanya ÜFE – Türkiye Tüketici Güven Endeksi

24 Ekim Çarşamba – ABD Markit PMI ve Yeni konut satışları

25 Ekim Perşembe –ECB faiz kararı ve TCMB faiz kararı, GARAN 3Ç18

26 Ekim Cuma- ABD 3Ç18 GSYİH ve ABD Michigan Tüketici Beklentileri

Yeni haftada yurtiçi piyasaların odak noktasında Merkez Bankası (TCMB) faiz kararı olacak. **TCMB faiz kararı 25 Ekim Perşembe günü saat 14.00'te** açıklanacak. Kararda piyasaların beklentisi, %24 olan haftalık repo faiz oranında (politika faizi) değişikliğe gidilmemesi yönündedir. Piyasalarda Salı günü Almanya ÜFE verileri ile Avrupa ve Türkiye'de Tüketici Güven Endeksi izlenecek. Çarşamba günü Almanya, Euro Bölgesi ve ABD Ekim ayı imalat ve hizmet PMI verileri takip edilecek. Çarşamba ayrıca Kanada faiz kararı açıklanacak. Perşembe günü TCMB faiz kararı ile Avrupa Merkez Bankası'nın faiz kararı izlenecek. ABD tarafında perşembe günü dayanıklı mal siparişleri açıklanacak. Cuma günü ise **ABD üçüncü çeyrek büyüme** verisini izleyeceğiz. Kasım ayında ise; **4 Kasım'da İran yaptırımları, 5 Kasım'da Türkiye Ekim ayı enflasyonu, 6 Kasım'da ABD ara dönem seçimleri ve 8 Kasım Fed faiz** toplantısı piyasalara yön verecek.

HAFTALIK HİSSE ÖNERİLERİ

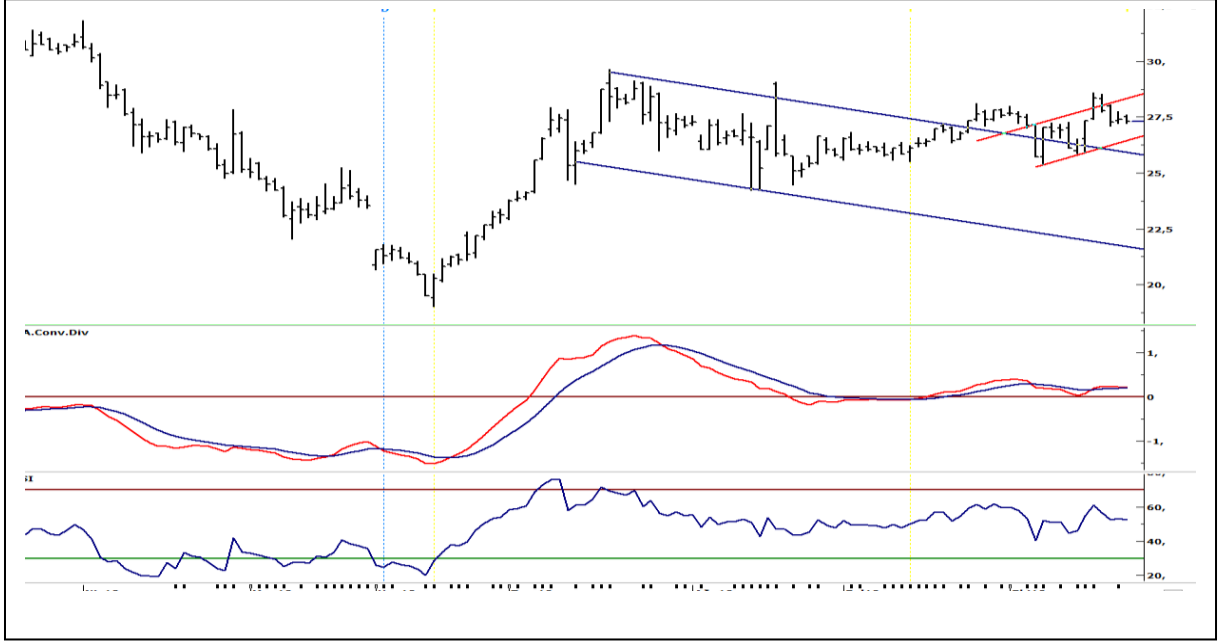
	Son Kapanış	Satım Seviyesi	Haftalık Getiri Potansiyeli %	Stop-Loss	F/K	PD/DD	Piyasa Değ. Mn TL	Günlük Fiyat Değ.(%)	Yılbaşına göre Değ. (%)
ASELS	26,88	29,00	7,89	26,60	17,2	3,6	30.643	-1,7	-15,3
BIMAS	79,45	85,00	6,99	77,00	77,5	8,7	24.121	0,8	3,4
DEVA	4,01	4,25	5,99	3,95	7,0	1,2	802	0,0	-8,4
GARAN	7,44	8,10	8,87	7,25	4,4	0,7	31.248	-2,5	-27,6
SAHOL	7,74	8,20	5,94	7,52	3,7	0,6	15.793	-0,3	-28,3
SASA	10,10	11,00	8,91	9,90	16,9	4,3	6.111	0,2	28,9
SODA	6,64	7,20	8,43	6,45	6,4	1,8	6.640	2,3	53,5
VESBE	10,45	11,40	9,09	9,50	5,3	2,0	1.986	3,6	23,2

BIST-100 TEKNİK GÖRÜNÜM

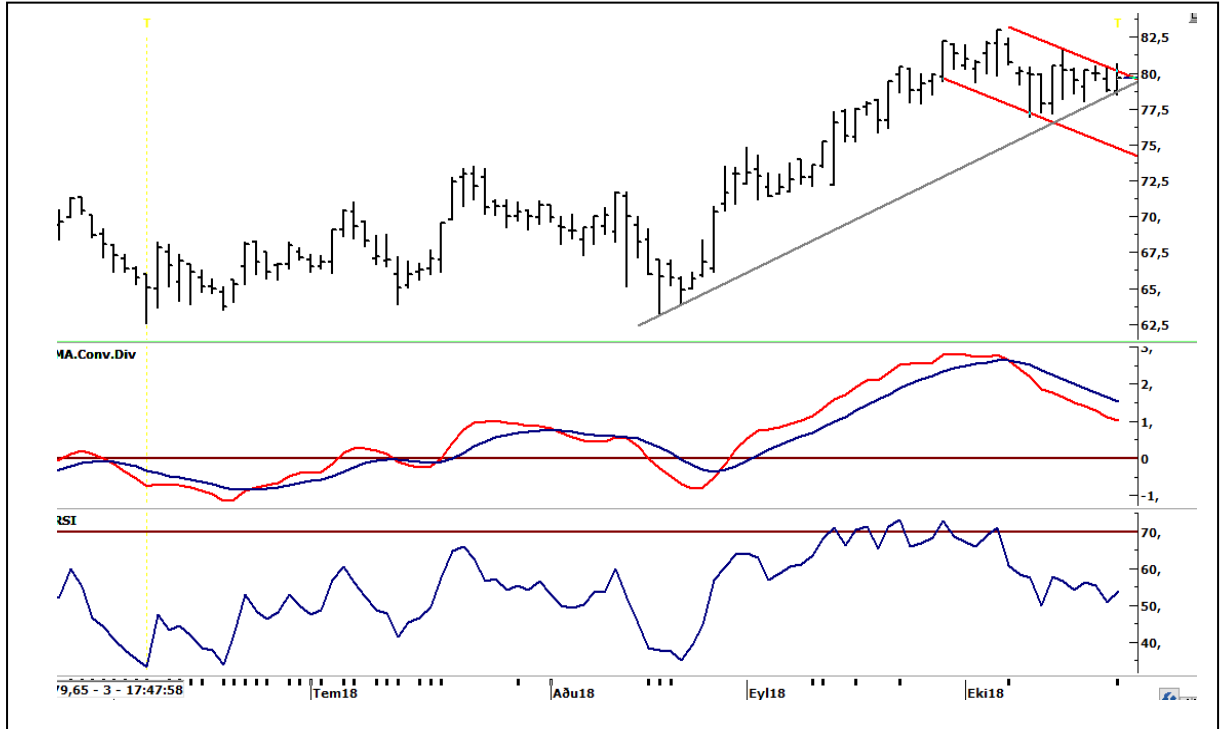
BIST100 endeksi haftalık bazda %0,21 oranında düşüş ile 96.455 puandan Cuma gününü tamamladı. Endeksin haftalık hareket bandı ise 96.335-99.553 aralığında gerçekleşti. Haftaya 100.000 direncini hedefleyerek başlayan BIST100 endeksi bu direncin aşılamaması ile yönünü aşağı çevirdi. Haftanın son iki işlem gününde artan satışlarla 5 ve 22 günlük AO'ları altında harekete başlayan endekste satışların Cuma günü 97.000 desteği altına sarktığını izledik. Yeni haftada 97.000 direncinin geçilmesi satışların hız kazanmaması için önem arz etmektedir. Endekste 5 haftalık AO'nun da 97.000 civarına yaklaşıyor olması nedeniyle bu seviye altında kalınması halinde 95.500 ve 94.000 destekleri gündeme gelebilir. Yukarı yönde tepki hareketlerinde ise 98.000 ve 99.200 direnç noktalarını oluşturmaktadır. Dolar bazında haftalık bazda hareket aralığı 1,68-1,78 centte gerçekleşti. Haftalık bazda önemli direnç 1,80 cent, önemli destekler ise 1,65 ve 1,60 centte bulunmaktadır.



1-)ASELS: Geçtiğimiz haftaya yükselişle başlayan hisse haftanın ilk işlem gününde 28,60 seviyesini test etti. Son iki işlem gününde artan satışlarla en düşük 26,86'ya gerileyen hisse Cuma gününü 26,88'den kapattı. Yeni haftada 200 günlük AO (26,64) üzerinde kalınması tepki hareketinin başlaması için önemli. Bu seviye üzerinde yeniden 27,20, 27,60 ve 28,10 dirençleri gündeme gelebilir. Olası satışlarda ise 26,60 stop-loss olarak izlenebilir.



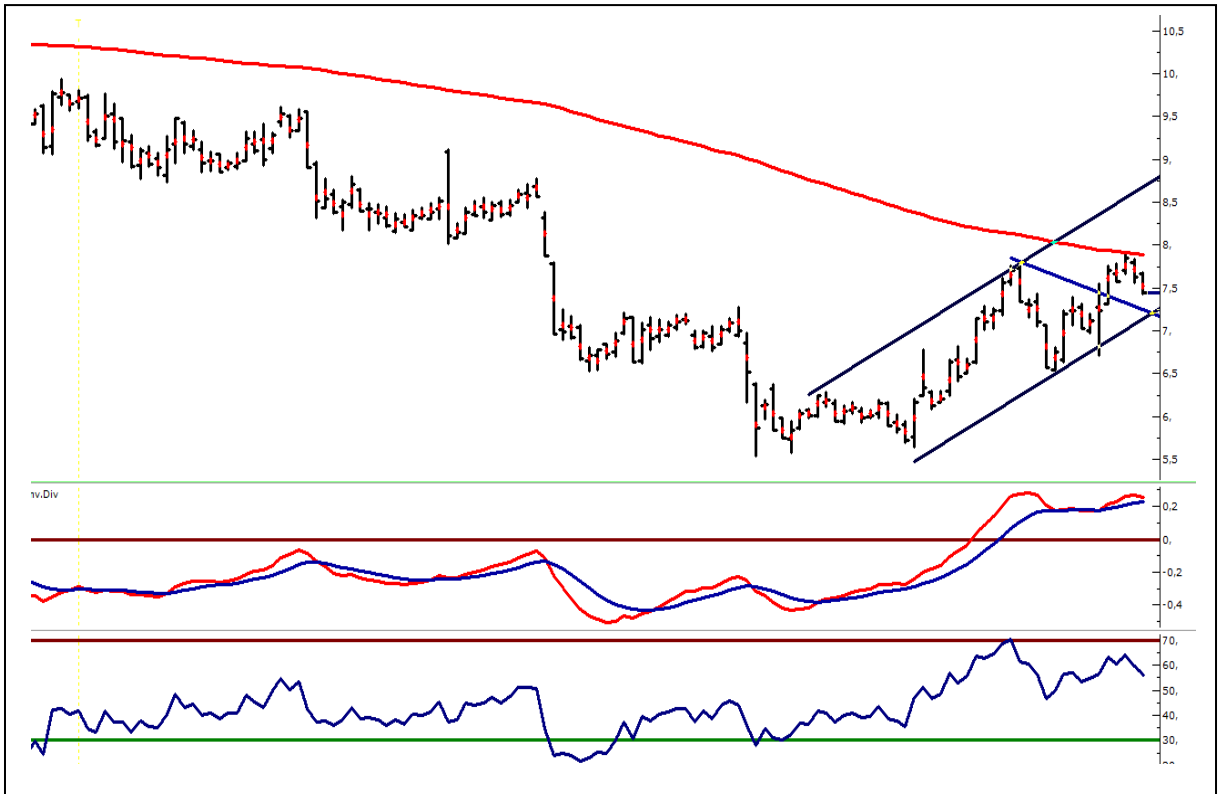
2-) BIMAS: Haftayı 79,45 seviyesinden kapatan hisse, Ağustos ayından gelen yükselen trend desteğinden (78,00) tepki alımları ile karşılaştı. Haftanın ilk yarısında 78,00 üzerinde hareketin sürmesi halinde tepki alımları ile 80,50 ve 82,00 seviyeleri hedeflenebilir. Hissede tarihi zirve 83,00'de bulunuyor. Teknik göstergelerinden RSI ve momentum alım konumuna geçti. MACD sıfır çizgisi üzerinde SAT konumunda bulunmaktadır.



3-)DEVA: Son bir haftadır yükseliş trendinin etkisinde bulunuyor. Cuma günü 4,07'ye (200 günlük AO) yükseldikten sonra, haftayı 4,01'den kapattı. Hisse 5 haftalık AO 4,00 üzerinde hareketini sürdürmesi halinde pozitif görüntüsünü artırabilir. Haftalık bazda hedef direnç ise 4,25'de bulunmaktadır. MACD sıfır çizgisi altında yatay konumda bulunuyor.



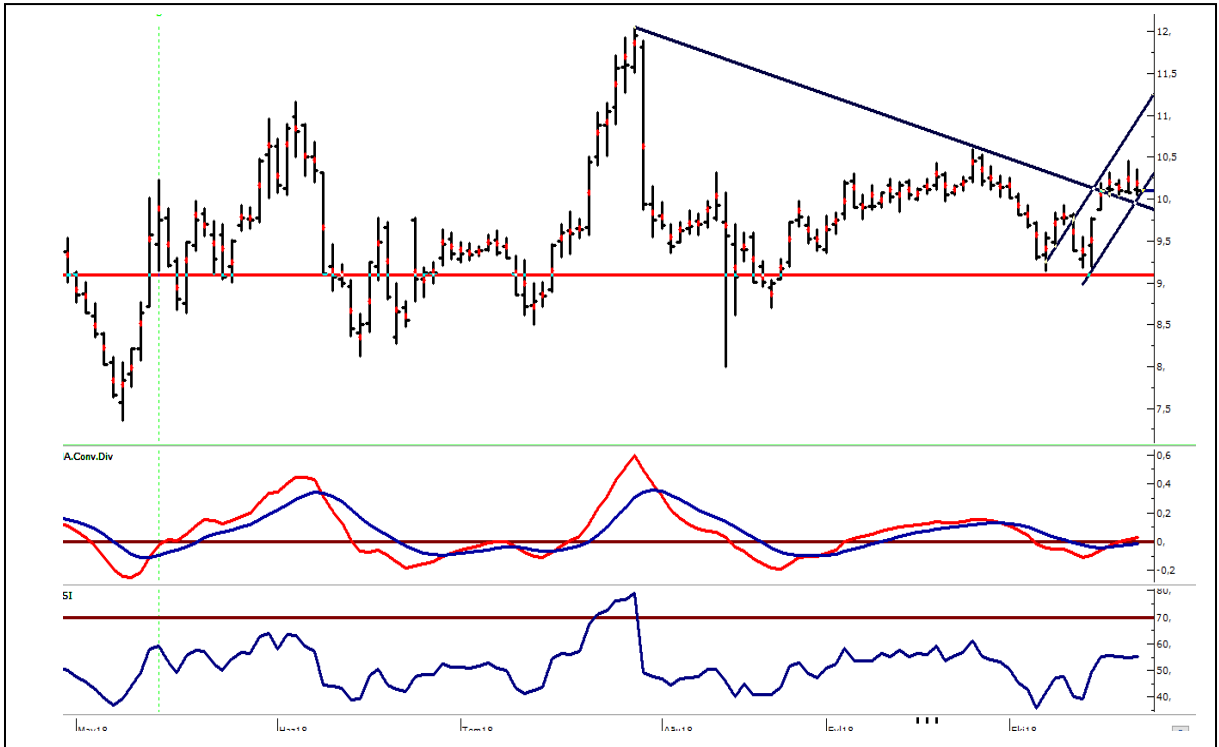
4-)GARAN: Hafta ortasına kadar pozitif yönde hareket eden hisse, geçen hafta içinde en yüksek 7,90 seviyesini test etti. Hisse haftalık bazda 5 haftalık AO 7,25 üzerinde hareketini sürdürmesi halinde yeniden 200 günlük AO direnci olan 7,90'a yönelebilir. Sonraki direnç ise 8,20'de bulunmaktadır. MACD sıfır çizgisi üzerinde alım konumuna geçti.



5-) SAHOL: Geçtiğimiz haftayı %2,8 oranında yükselişle kapatan hissede orta vadeli pozitif görüntü devam etmektedir. Hisse, son iki haftalık alçalan trendinin üzerinde harekete başladı. Yeni haftada 5 haftalık AO'sunun bulunduğu 7,56-7,52 bölgesi üzerinde kalınması halinde orta vadeli pozitif görüntü 7,82 ve 7,90 hedefli devam edebilir. Sonraki hedef ise 8,20'de bulunuyor. Haftalık bazda 7,56 stop-loss olarak izlenebilir.



6-)SASA: Geçtiğimiz haftayı orta vadeli alçalan trendinin üzerinde kapattı. Yeni haftada 5 haftalık AO desteği 9,90 üzerinde kalması halinde pozitif yönde hareket edebilir. Haftalık bazda 10,45 ve 11,00 direnç noktaları olarak izlenebilir. Olası gerilemelerde ise 9,90 stop loss olarak izlenebilir.



7-) SODA: Cuma gününü 5 günlük AO desteği 6,63'e yakın olarak 6,64'den kapattı. Yeni haftada 22 ve 100 günlük AO dirençlerinin ve alçalan trend direncinin yaklaştığı 6,75-6,80 önemli direnç bölgesini oluşturmaktadır. Hissede bu bölgenin geçilmesi halinde ise yükseliş ivme kazanabilir. Sonraki önemli dirençler olarak ise 6,92-7,02 gündeme gelebilir. Sonraki direnç 7,20'de bulunuyor. Olası gerilemelerde ise 6,45 stop loss olarak izlenebilir.



-) VESBE: Cuma gününü orta vadeli alçalan trendinin ve 200 günlük AO direnci 10,23 üzerinden kapattı. Yeni haftada 200 günlük AO'sı 10,23 üzerinde hareketin devam etmesi halinde hissede 10,70 ve 11,10 hedef dirençler olabilir. Yukarı yönde sonraki direnç ise 11,50 olarak izlenebilir. Haftalık bazda 10,23 stop -loss olarak alınabilir.



EKONOMİK TAKVİM

22 Ekim Pazartesi

Ülke	TSİ	Veri	Dönem	Beklenti	Önceki
Türkiye	10:00	Yurt Dışı ÜFE - Yıllık	Eyl.		44,9%
ABD	15:30	Chicago Ulusal Aktivite Endeksi	Eyl.		0,18
Türkiye	17:30	Merkezi Hükümet Borç Stoku	Eyl.		

23 Ekim Salı

Ülke	TSİ	Veri	Dönem	Beklenti	Önceki
Almanya	09:00	ÜFE - Aylık	Eyl.		0,3%
Almanya	09:00	ÜFE - Yıllık	Eyl.		3,1%
Türkiye	10:00	Tüketici Güven Endeksi	Eki.		59,32
ABD	17:00	Richmond Fed Sanayi Endeksi	Eki.	26	29
Euro Bölğ.	17:00	Tüketici Güven Endeksi			-2,90

24 Ekim Çarşamba

Ülke	TSİ	Veri	Dönem	Beklenti	Önceki
Almanya	10:30	Bileşik Satın Alma (PMI)	Eki.	54,9	55
Almanya	10:30	İmalat Satın Alma (PMI)	Eki.	53,4	53,7
Almanya	10:30	Hizmet Satın Alma (PMI)	Eki.	55,5	55,90
Euro Bölğ.	11:00	İmalat Satın Alma (PMI)	Eki.	53	53,2
Euro Bölğ.	11:00	Hizmet Satın Alma (PMI)	Eki.	53,8	54,10
ABD	16:45	Markit PMI İmalat	Eki.		53,50
ABD	16:45	Markit PMI İmalat Dışı	Eki.	631 Bin	629 Bin
ABD	17:00	Yeni Konut Satışları	Eyl.	0,30%	3,50%
ABD	17:00	Yeni Konut Satışları- Aylık	Eyl.		
ABD	21:00	FED'in Bej Kitabı			
Türkiye		AKBNK 3Ç18 Finansal Sonuçları	3Ç18		

25 Ekim Perşembe

Ülke	TSİ	Veri	Dönem	Beklenti	Önceki
Almanya	11:00	IFO İş Ortamı Güven Endeks	Eki.		103,70
Türkiye	14:00	TCMB PPK Faiz Kararı Toplantısı(Haftalık Repo Faizi			24,00%
Türkiye	14:30	Reel Kesim Güven Endeksi	Eki.		90,40
Türkiye	14:30	Kapasite Kullanımı	Eki.		76,20%
Euro Bölğ.	14:45	Avrupa Merkez Bankası (AMB) Faiz kararı	Eki.		0,00%
Euro Bölğ.	15:30	AMB Başkanı Draghi'nin basın toplantısı			
ABD	15:30	Toptan Stoklar	Eyl.		1,00%
ABD	15:30	Dayanıklı Mal Siparişleri	Eyl.		4,40%
ABD	15:30	Haftalık İşsizlik Maaşı Başvurular			
ABD	17:30	Bekleyen Konut Satışları - Aylık	Eyl.		-1,8%
Türkiye		GARAN 3Ç18 Finansal Sonuçları	3Ç18		

26 Ekim Cuma

Ülke	TSİ	Veri	Dönem	Beklenti	Önceki
Japonya	02:30	Tokyo Çekirdek TÜFE -Yıllık	Eki.	1,00%	1,0%
ABD	15:30	GSYİH Fiyat Endeksi	3Ç18		
ABD	17:00	Michigan Tüketici Beklentileri	Eki.		89,1
ABD	17:00	Michigan Tüketici Hissiyatı	Eki.	99,5	99

PİRAMİT MENKUL KIYMETLER A.Ş.

Gümüşsuyu Mah. İnönü Cad. Işık Apt. No:53 Kat:5 Daire 9-10 Taksim/İstanbul
Tel: 0212 293 95 00 Faks: 0212 293 95 60

Şişli Şubesi

Halaskargazi Cad. No:111 D:4 Kat:1 Şişli/İstanbul
Tel: 0212 395 32 33 Faks: 0212 230 81 15

Balıkesir İrtibat Bürosu

Eski Kuyumcular Mahallesi, Mekik Sokak, Korkmaz İş Hanı No: 18 Balıkesir
Tel: 0266 245 91 21 Faks: 0266 245 23 34

Sevgül DÜZGÜN
Araştırma Müdürü
212 3953213

sevgul.duzgun@piramitmenkul.com.tr

UYARI: Burada yer alan yatırım bilgi, yorum ve tavsiyeleri yatırım danışmanlığı kapsamında değildir. Yatırım danışmanlığı hizmeti; aracı kurumlar, portföy yönetim şirketleri, mevduat kabul etmeyen bankalar ile müşteri arasında imzalanacak yatırım danışmanlığı sözleşmesi çerçevesinde sunulmaktadır. Burada yer alan yorum ve tavsiyeler, yorum ve tavsiyede bulunanların kişisel görüşlerine dayanmaktadır. Bu görüşler mali durumunuz ile risk ve getiri tercihlerinize uygun olmayabilir. Bu nedenle, sadece burada yer alan bilgilere dayanılarak yatırım kararı verilmesi beklentilerinize uygun sonuçlar doğurmayabilir.