



TEKNİK BÜLTEN

PİRAMİT MENKUL KIYMETLER

www.piramitmenkul.com.tr

19.10.2018

BIST-100

| | Kapanış | Destek-1 | Destek-2 | Destek-3 | Direnç-1 | Direnç-2 | Direnç-3 |
|---------|---------|----------|----------|----------|----------|----------|----------|
| BIST100 | 97.453 | 96.200 | 95.500 | 94.000 | 98.000 | 99.200 | 100.000 |

BIST100 endeksi son dört işlem gününde test edilen 99.000 direncinden gelen satışlarla günü aşağı çevirdi. Endeks %1,55 oranında düşüşle ile günü 97.453 seviyesinden kapattı. Gün içinde artan satışlarla 5 günlük AO'sı 98.200 altında harekete başlayan endekste satışların 22 günlük AO 97.200 civarında karşılanmaya çalışıldığını izledik. Endekste kısa vadede 97.000 üzerinde kalınması satışların hız kazanmaması için önem arz etmektedir. Bu seviye altında 95.500 sonraki destek olarak izlenebilir. Olası yukarı tepki hareketlerinde ise 98.000 ve 99.200 direnç noktalarını oluşturmaktadır. Dolar bazında dün 1,78 centte yükselen endeks dünkü işlemleri 1,72 centten kapattı. Dolar bazında ilk destek 1,70 centte bulunurken, sonraki destekler 1,65 ve 1,60 centte bulunmaktadır. Dünkü yoğun satışların ardından güne hafif tepki alımları ile başlanabilir.



UYARI: Burada yer alan yatırım bilgi, yorum ve tavsiyeleri yatırım danışmanlığı kapsamında değildir. Yatırım danışmanlığı hizmeti; aracı kurumlar, portföy yönetim şirketleri, mevduat kabul etmeyen bankalar ile müşteri arasında imzalanacak yatırım danışmanlığı sözleşmesi çerçevesinde sunulmaktadır. Burada yer alan yorum ve tavsiyeler, yorum ve tavsiyede bulunanların kişisel görüşlerine dayanmaktadır. Bu görüşler mali durumunuz ile risk ve getiri tercihlerinize uygun olmayabilir. Bu nedenle, sadece burada yer alan bilgilere dayanarak yatırım kararı verilmesi beklentilerinize uygun sonuçlar doğurmayabilir.



19.10.2018

VIOP30 Yakın Vade Kontratı

| | Kapanış | Destek-1 | Destek-2 | Destek-3 | Direnç-1 | Direnç-2 | Direnç-3 |
|--------|---------|----------|----------|----------|----------|----------|----------|
| VIOP30 | 122.350 | 120.500 | 119.000 | 117.200 | 123.500 | 124.200 | 125.500 |

VIOP30 yakın vade kontratında dünkü işlemlerde 121.875-124.900 aralığında hareket edildi. Kontrat günü 122.350 seviyesinden satış baskısı altında kapattı. Son dört işlem gününde 124.000 üzerine yerleşme çabasının başarısız olması ile Kontratta, hızlı geri çekilme yaşandı. Kısa vadeli yönde takip ettiğimiz 5 günlük AO seviyesi 123.500 ve 22 günlük AO 122.700'de bulunmaktadır. Bu iki seviye altında kalınması halinde zayıf görüntü devam edebilir. Aşağı yönde 120.500 ve 119.000 destekleri gündeme gelebilir. Yukarı yönde tepkiler ise 123.500 ve 124.200 önemli destekleri oluşturmaktadır.



UYARI: Burada yer alan yatırım bilgi, yorum ve tavsiyeleri yatırım danışmanlığı kapsamında değildir. Yatırım danışmanlığı hizmeti; aracı kurumlar, portföy yönetim şirketleri, mevduat kabul etmeyen bankalar ile müşteri arasında imzalanacak yatırım danışmanlığı sözleşmesi çerçevesinde sunulmaktadır. Burada yer alan yorum ve tavsiyeler, yorum ve tavsiyede bulunanların kişisel görüşlerine dayanmaktadır. Bu görüşler mali durumunuz ile risk ve getiri tercihlerinize uygun olmayabilir. Bu nedenle, sadece burada yer alan bilgilere dayanarak yatırım kararı verilmesi beklentilerinize uygun sonuçlar doğurmayabilir.



TEKNİK BÜLTEN

PİRAMİT MENKUL KIYMETLER

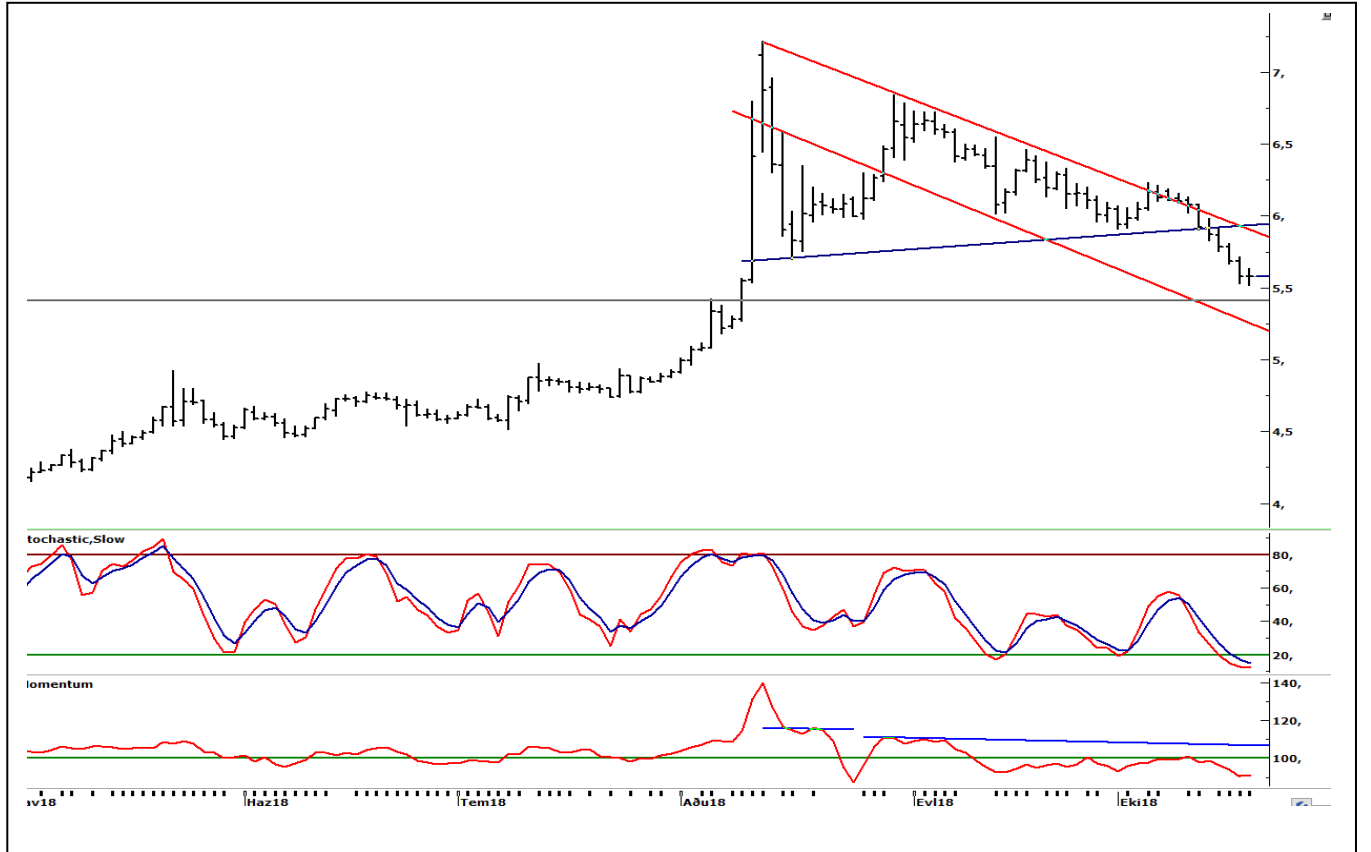
www.piramitmenkul.com.tr

19.10.2018

USDTRY

| | Son | Destek-1 | Destek-2 | Destek-3 | Direnç-1 | Direnç-2 | Direnç-3 |
|--------|------|----------|----------|----------|----------|----------|----------|
| USDTRY | 5,60 | 5,53 | 5,45 | 5,40 | 5,66 | 5,70 | 5,83 |

Dolar/TL kurunda ABD -Türkiye ilişkilerinde iyileşme beklentisi ve Hazine'nin başarılı ihracı ile artan aşağı yönde hareketin etkisi ile en düşük 5.51 test edildi. Kurda aşağı yönde kritik destek 5,50'de bulunuyor. Bu seviye altında ise orta vadeli alçalan kanalın alt bandını yaklaştığı 5,40/5,35 önemli destek bölgesini oluşturmaktadır. Kurun kısa vadeli yönünde takip ettiğimiz 5 günlük AO'sı dün 5,66'ya geriledi. Olası tepkilerde 5,66'nın geçilmesi halinde kısa vadeli yükseliş atakları görülebilir. Sonraki önemli dirençler ise 5,70 ve 5,83'te (100 günlük AO) bulunuyor. Çin ekonomisi 2018 yılı üçüncü çeyrekte %6,5 büyüyerek, %6,6 büyüme beklentisinin altında kalarak ekonomik yavaşlamaya işaret etti. ABD tarafında bugün TSİ ile 17:00'da Eylül ayı Mevcut Ev satışları takip edilecek



UYARI: Burada yer alan yatırım bilgi, yorum ve tavsiyeleri yatırım danışmanlığı kapsamında değildir. Yatırım danışmanlığı hizmeti; aracı kurumlar, portföy yönetim şirketleri, mevduat kabul etmeyen bankalar ile müşteri arasında imzalanacak yatırım danışmanlığı sözleşmesi çerçevesinde sunulmaktadır. Burada yer alan yorum ve tavsiyeler, yorum ve tavsiyede bulunanların kişisel görüşlerine dayanmaktadır. Bu görüşler mali durumunuz ile risk ve getiri tercihlerinize uygun olmayabilir. Bu nedenle, sadece burada yer alan bilgilere dayanarak yatırım kararı verilmesi beklentilerinize uygun sonuçlar doğurmayabilir.



TEKNİK BÜLTEN

PİRAMİT MENKUL KIYMETLER

www.piramitmenkul.com.tr

19.10.2018

GUNLUK PARA GİRİŐİ OLAN HİSSELER - İlk 5 Kurum (TL)

| Sıra | Hisse | Kapanıő | Alıcılar Hacim | Satıcılar Hacim | Para Giriő |
|------|--------|---------|----------------|-----------------|------------|
| 1 | PETKM | 5,66 | 83.322.780 | -65.808.470 | 17.514.310 |
| 2 | AKBNK | 7,19 | 124.775.500 | -107.536.100 | 17.239.400 |
| 3 | ASELS | 27,40 | 43.260.340 | -33.890.420 | 9.369.924 |
| 4 | NTHOL | 2,16 | 10.181.860 | -7.727.346 | 2.454.514 |
| 5 | YKBNK | 1,77 | 19.325.890 | -17.015.450 | 2.310.432 |
| 6 | ARCLK | 14,16 | 13.248.920 | -11.232.590 | 2.016.328 |
| 7 | GUBRF | 3,38 | 7.531.679 | -6.024.794 | 1.506.885 |
| 8 | GOZDE | 2,58 | 5.678.212 | -4.226.618 | 1.451.594 |
| 9 | KOZAL | 49,22 | 37.944.080 | -36.497.660 | 1.446.424 |
| 10 | FROTO | 64,20 | 5.946.935 | -4.637.861 | 1.309.074 |
| 11 | SAHOL | 7,76 | 18.497.960 | -17.216.430 | 1.281.528 |
| 12 | MGROS | 15,70 | 6.293.201 | -5.277.746 | 1.015.455 |
| 13 | VAKKO | 3,07 | 12.615.630 | -11.608.490 | 1.007.141 |
| 14 | TRKCM | 3,92 | 10.569.520 | -9.715.500 | 854.020 |
| 15 | SOKM | 9,86 | 6.340.206 | -5.536.758 | 803.449 |
| 16 | METRO | 0,89 | 2.508.978 | -1.785.395 | 723.583 |
| 17 | VERUS | 28,26 | 4.065.935 | -3.357.243 | 708.691 |
| 18 | DOHOL | 1,17 | 4.310.295 | -3.630.022 | 680.274 |
| 19 | RYSAS | 0,80 | 2.166.556 | -1.574.238 | 592.319 |
| 20 | ANACM | 3,01 | 2.231.282 | -1.698.737 | 532.545 |
| 21 | ISMEN | 2,08 | 1.268.361 | -789.203 | 479.158 |
| 22 | KCHOL | 16,35 | 15.616.070 | -15.141.080 | 474.985 |
| 23 | KUTPO | 5,55 | 1.489.494 | -1.018.251 | 471.243 |
| 24 | DYOBY | 3,89 | 1.137.067 | -707.400 | 429.667 |
| 25 | ISDMR | 8,48 | 3.471.554 | -3.096.830 | 374.724 |
| 26 | DESPC | 3,15 | 1.030.176 | -655.613 | 374.563 |
| 28 | AEFES | 19,75 | 3.942.534 | -3.580.738 | 361.796 |
| 29 | FENERR | 8,56 | 930.356 | -575.088 | 355.269 |
| 30 | TAVHL | 28,50 | 5.668.365 | -5.389.130 | 279.235 |

UYARI: Burada yer alan yatırım bilgi, yorum ve tavsiyeleri yatırım danışmanlığı kapsamında değildir. Yatırım danışmanlığı hizmeti; aracı kurumlar, portföy yönetim şirketleri, mevduat kabul etmeyen bankalar ile müşteri arasında imzalanacak yatırım danışmanlığı sözleşmesi çerçevesinde sunulmaktadır. Burada yer alan yorum ve tavsiyeler, yorum ve tavsiyede bulunanların kişisel görüşlerine dayanmaktadır. Bu görüşler mali durumunuz ile risk ve getiri tercihlerinize uygun olmayabilir. Bu nedenle, sadece burada yer alan bilgilere dayanılarak yatırım kararı verilmesi beklentilerinize uygun sonuçlar doğurmayabilir.



TEKNİK BÜLTEN

PİRAMİT MENKUL KIYMETLER

www.piramitmenkul.com.tr

19.10.2018

GÜNLÜK PARA ÇIKIŞI OLAN HİSSELER - İlk 5 Kurum (TL)

| Sıra | Hisse | Kapanış | Alıcılar Hacim | Satıcılar Hacim | Para Çıkışı |
|------|-------|---------|----------------|-----------------|-------------|
| 1 | VAKBN | 3,92 | 18.727.690 | -32.414.480 | -13.686.790 |
| 2 | GARAN | 7,63 | 56.356.880 | -69.889.630 | -13.532.750 |
| 3 | THYAO | 16,55 | 43.435.380 | -56.156.940 | -12.721.560 |
| 4 | EREGL | 10,30 | 24.169.930 | -34.326.020 | -10.156.090 |
| 5 | KRDMD | 3,85 | 32.946.030 | -42.824.420 | -9.878.392 |
| 6 | HALKB | 7,20 | 42.518.390 | -52.295.980 | -9.777.592 |
| 7 | TCELL | 10,72 | 12.598.670 | -20.525.330 | -7.926.658 |
| 8 | KOZAA | 5,90 | 8.784.408 | -13.814.940 | -5.030.536 |
| 9 | TOASO | 21,38 | 12.128.380 | -17.072.380 | -4.943.996 |
| 10 | TTKOM | 3,53 | 21.415.070 | -25.764.570 | -4.349.496 |
| 11 | ITTFH | 4,08 | 9.124.378 | -13.269.290 | -4.144.907 |
| 12 | BIMAS | 78,80 | 15.151.430 | -18.980.250 | -3.828.818 |
| 13 | ISCTR | 4,28 | 16.430.740 | -19.004.330 | -2.573.594 |
| 14 | EKGYO | 1,82 | 10.287.500 | -12.835.050 | -2.547.553 |
| 15 | SODA | 6,49 | 16.397.400 | -18.487.720 | -2.090.321 |
| 16 | VESTL | 7,69 | 7.423.174 | -9.406.809 | -1.983.635 |
| 17 | CCOLA | 29,92 | 7.422.779 | -9.134.869 | -1.712.090 |
| 18 | ICBCT | 6,15 | 2.134.042 | -3.419.252 | -1.285.210 |
| 19 | IHLGM | 1,30 | 1.613.471 | -2.764.660 | -1.151.190 |
| 20 | SISE | 5,37 | 10.867.950 | -11.926.950 | -1.058.995 |
| 21 | ISFIN | 2,56 | 2.903.512 | -3.946.730 | -1.043.219 |
| 22 | ENJSA | 5,22 | 8.793.934 | -9.819.135 | -1.025.201 |
| 23 | IPEKE | 5,00 | 3.079.575 | -3.942.759 | -863.184 |
| 24 | EGEEN | 407,20 | 1.792.589 | -2.653.178 | -860.589 |
| 25 | TUPRS | 140,60 | 31.129.330 | -31.951.500 | -822.178 |
| 26 | SASA | 10,08 | 12.950.890 | -13.741.900 | -791.014 |
| 27 | ECILC | 3,30 | 1.657.132 | -2.435.172 | -778.041 |
| 28 | FENER | 8,41 | 2.074.536 | -2.828.887 | -754.351 |
| 29 | ADESE | 7,85 | 7.897.827 | -8.576.508 | -678.681 |
| 30 | ZOREN | 1,28 | 1.741.341 | -2.376.011 | -634.671 |

UYARI: Burada yer alan yatırım bilgi, yorum ve tavsiyeleri yatırım danışmanlığı kapsamında değildir. Yatırım danışmanlığı hizmeti; aracı kurumlar, portföy yönetim şirketleri, mevduat kabul etmeyen bankalar ile müşteri arasında imzalanacak yatırım danışmanlığı sözleşmesi çerçevesinde sunulmaktadır. Burada yer alan yorum ve tavsiyeler, yorum ve tavsiyede bulunanların kişisel görüşlerine dayanmaktadır. Bu görüşler mali durumunuz ile risk ve getiri tercihlerinize uygun olmayabilir. Bu nedenle, sadece burada yer alan bilgilere dayanarak yatırım kararı verilmesi beklentilerinize uygun sonuçlar doğurmayabilir.



İNDİKATÖR BİLGİLENDİRMEŐİ

RSI: Göreceli güç indeksi anlamına gelir, 0 ve 100 arasında deęişen deęerler verir. RSI genellikle 70 çizgisi ve üzerindeyse fiyatlar aşırı yüksek, 30 çizgisi ve altındaysa aşırı düşük olarak deęerlendirilir. RSI trend yönünü belirlemede de yardımcıdır. RSI'nın 30 çizgisinin altına düşüp tekrar yükselmeye başlaması durumunda alım sinyali olarak, 70 çizgisinin üzerine çıkıp tepe yaptıktan sonra aşağı dönmesi durumunda satım sinyali olarak deęerlendirilir.

MOMENTUM: Göstergede 100 referans çizgisi olarak alınır. Göstergenin referans çizgisinin altında harekete başlaması "SAT", referans çizgisinin üzerine çıkması "AL" sinyali olarak deęerlendirilir. Momentumun aşırı satış bölgesinden dönüş eğiliminde olması kısa vadede düşüşün tamamlandığını, momentumun belirli bir tepe yapıp aşağı doğru dönmesi, fiyatlardaki artış hızının yavaşladığını ve fiyatların bir süre sonra gerilemeye başlayacağını gösterir. Gösterge 115 çizgisinin üzerindeyken aşırı alım bölgesinde, 85 çizgisinin altındayken aşırı satım bölgesinde olarak yorumlanır.

STOCHASTIC: Stochastic göstergesi "0" ile "100" rakamları arasında dalgalanma gösterir. Gösterge 80'nin üzerine yükseldiğinde aşırı yüksek fiyatları (SAT sinyali), 20'nin altına gerilediğinde ise aşırı düşük fiyatları (AL sinyali) olarak deęerlendirilir. Stochastic trendlerin yönünün sonlanabileceęi noktaları tahmin etmekte kullanılır. Ayrıca tek başına alım-satım sinyalleri için de kullanılmaktadır.

MACD: Orta vadeli göstergelerin en önemlilerinden olan MACD, trend takip edici bir göstergedir. MACD hesaplanırken 12 günlük üssel hareketli ortalamadan 26 günlük üssel hareketli ortalama çıkarılır. Matematiksel olarak iki ayrı hareketli ortalamanın farkını yansıttığından dolayı MACD göstergesinin ortasından 0 (sıfır) eksenini geçmektedir. MACD göstergesinin 9 günlük deęerlerinden oluşan ve TRIGGER adı verilen ikinci hareketli ortalama göstergenin ikinci eğrisini oluşturur ve kesikli çizgiler ile gösterilir. MACD çizgisi kesikli sinyal çizgisini yukarıdan aşağıya doğru kestiğinde "SAT", aşağıdan yukarıya doğru kestiğinde ise "AL" sinyali olarak yorumlanır.



TEKNİK BÜLTEN

PİRAMİT MENKUL KIYMETLER

www.piramitmenkul.com.tr

19.10.2018

PİRAMİT MENKUL KIYMETLER A.Ő.

Gümüşsuyu Mah. İnönü Cad. Işık Apt. No:53 Kat:5 Daire 9-10 Taksim/İstanbul
Tel: 0212 293 95 00 Faks: 0212 293 95 60

Şişli Şubesi

Halaskargazi Cad. No:111 D:4 Kat:1 Şişli/İstanbul
Tel: 0212 395 32 33 Faks: 0212 230 81 15

Balıkesir İrtibat Bürosu

Eski Kuyumcular Mahallesi, Mekik Sokak, Korkmaz İş Hanı No: 18 Balıkesir
Tel: 0266 245 91 21 Faks: 0266 245 23 34

Sevgül DÜZGÜN
Araştırma Müdürü
212 3953213

sevgul.duzgun@piramitmenkul.com.tr

UYARI: Burada yer alan yatırım bilgi, yorum ve tavsiyeleri yatırım danışmanlığı kapsamında değildir. Yatırım danışmanlığı hizmeti; aracı kurumlar, portföy yönetim şirketleri, mevduat kabul etmeyen bankalar ile müşteri arasında imzalanacak yatırım danışmanlığı sözleşmesi çerçevesinde sunulmaktadır. Burada yer alan yorum ve tavsiyeler, yorum ve tavsiyede bulunanların kişisel görüşlerine dayanmaktadır. Bu görüşler mali durumunuz ile risk ve getiri tercihlerinize uygun olmayabilir. Bu nedenle, sadece burada yer alan bilgilere dayanılarak yatırım kararı verilmesi beklentilerinize uygun sonuçlar doğurmayabilir.