



HAFTALIK TEKNİK PORTFÖY

HAFTALIK STRATEJİ (15-19 Ekim 2018)

Geçtiğimiz haftanın ilk yarısında piyasanın gündeminde Hazine ve Maliye Bakanı Berat Albayrak tarafından açıklanan enflasyon ile mücadele programı bulunuyordu. Enflasyon ile mücadele kapsamında, firmalar, yeni açıklanan logo ile birlikte ürünlerde asgari %10 indirim uygulayacak. Enflasyon ile mücadelede firma katılımlarının yüksek olması halinde, önümüzdeki aylarda enflasyon üzerinde olumlu etkiler görebiliriz. Küresel piyasalarda ise İtalya'nın bütçe tartışmaları ile artan ekonomik kaygılar ve Çin hizmet verilerindeki gerilemenin ekonomik yavaşlamaya işaret etmesi ile başlayan satış dalgası ABD Başkanı Trump'ın Fed politikalarını eleştirmesi ve ABD şirket bilançolarında ticaret savaşının olumsuz etkileri görülmeye başlanması ile arttı. Korku ve endişe endeksi olan VIX' endeksi geçen hafta kritik 20 seviyesi üzerinde, 24,52'ye kadar yükseliş yaşadı. Haftanın ikinci yarısında ise piyasaların gündeminde Ağustos ayında cari işlemler dengesi ve Rahip Brunson davası bulunuyordu. Ağustos ayında cari işlemler dengesi Eylül 2015'ten bu yana ilk defa fazla vermesi dolar/TL ve endeks tarafında pozitif fiyatlandı. Cari işlemler verileri ve Rahip Brunson davasına ilişkin beklentiler ile dolar/TL 5,83'e, Türkiye 10 yıllık tahvil faizi %19,56'ya kadar gerileme yaşandı.

Yeni haftanın gündeminde;

15 Ekim Pazartesi - Türkiye İşsizlik oranı ve Bütçe Dengesi, ABD Perakende satışlar

16 Ekim Salı- Türkiye Sanayi Üretimi, Çin ÜFE, TÜFE, ABD Sanayi Üretimi

17 Ekim Çarşamba - Euro Bölgesi TÜFE Enflasyonu, FOMC Toplantı Tutanakları

18 Ekim Perşembe -FOMC Üyesi Bullard'ın Konuşması

19 Ekim Cuma-Çin üçüncü çeyrek büyüme verisi ve Sanayi Üretimi

Yeni haftanın ilk işlem gününde küresel tarafta ABD perakende satışlar; yurtiçi piyasalarda işsizlik ve bütçe rakamları izlenecek. Salı günü Çin TÜFE ve Almanya ZEW endeksi, ABD sanayi üretimi, yurtiçinde ise sanayi üretimi izlenecek. Çarşamba günü Euro Bölgesi TÜFE Enflasyonu ve Fed toplantı tutanakları açıklanacak. Cuma günü küresel tarafta Çin üçüncü çeyrek büyüme verisi öne çıkmaktadır. 2018 yılı ikinci çeyrekte yıllık %6,7 büyüyen ekonominin %6,6'ya doğru yavaşlaması beklenmektedir. Sonraki haftalarda ise 25 Ekim'de TCMB toplantısı, 4 Kasım'da İran yaptırımları ile 6 Kasım'da ABD ara dönem seçimleri gündemde olacak.

HAFTALIK HİSSE ÖNERİLERİ

	Son Kapanış	Satım Seviyesi	Haftalık Getiri Potansiyeli %	Stop-Loss	F/K	PD/DD	Piyasa Değ. Mn TL	Günlük Fiyat Değ.(%)	Yılbaşına göre Değ. (%)
AELS	27,34	29,50	7,90	26,60	17,5	3,6	31.168	4,1	-13,8
ECILC	3,27	3,60	10,09	3,15	11,3	0,6	2.241	1,2	-21,8
GARAN	7,23	7,95	9,96	7,00	4,2	0,7	30.366	1,5	-29,6
KOZAA	6,16	7,00	13,64	5,90	9,0	1,3	2.391	3,5	-4,3
PETKM	5,39	5,95	10,39	3,94	7,2	2,4	8.894	3,7	-19,7
PGSUS	24,82	27,00	8,78	24,10	5,7	0,9	2.538	4,2	-26,6
SAHOL	7,53	8,30	10,23	7,20	3,6	0,6	15.364	1,5	-30,3
SASA	9,76	10,50	7,58	9,50	16,3	4,2	5.905	4,5	24,6
TSKB	0,83	0,96	15,66	0,80	3,7	0,6	2.324	2,5	-31,0

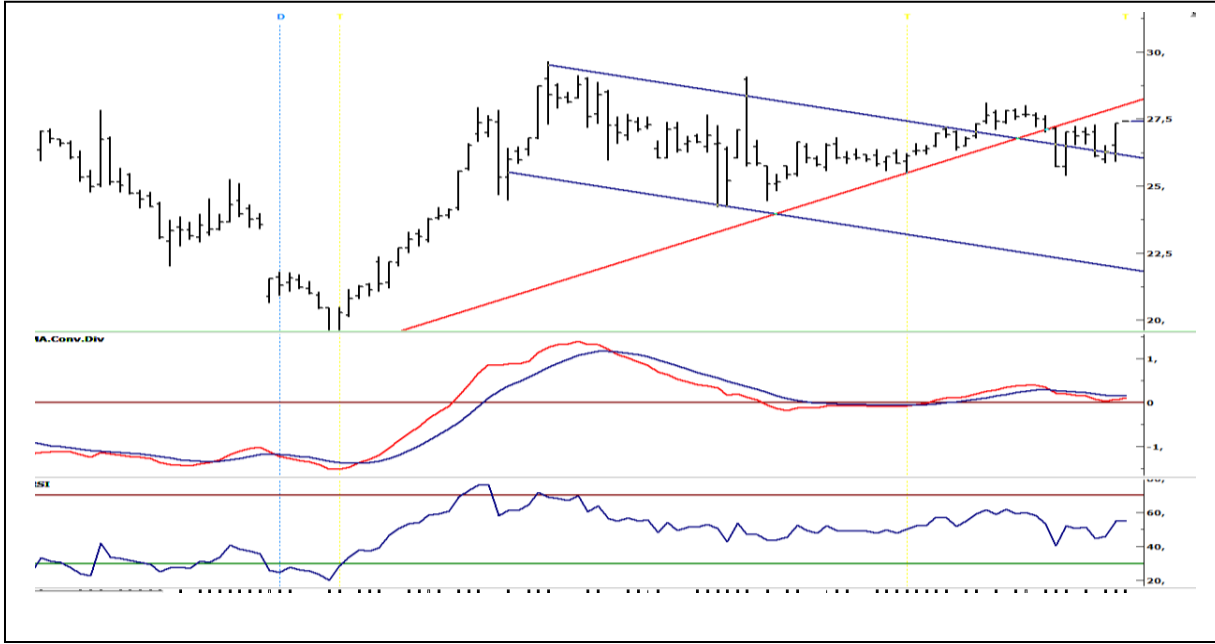
	5.10.2018	12.10.2018	Haftalık Getiri %
ASELS	27,02	27,34	1,2
DOHOL	1,1	1,08	-1,8
EREGL	11,14	10,95	-1,7
ISCTR	4,06	4,11	1,2
TATGD	4,04	4,13	2,2
KOZAA	5,99	6,16	2,8
TTKOM	3,53	3,49	-1,1
SASA	9,53	9,75	2,3
HAFTALIK PORTFÖY			0,64
XU100	94.883	96.657	1,87

BIST-100 TEKNİK GÖRÜNÜMÜ

BIST100 endeksi geçtiğimiz haftaki işlemlerde 93.389-97.168 bandında hareket ettikten sonra haftalık bazda %1,87 oranında yükselişle 96.657 puandan kapanış gerçekleştirdi. Haftaya 94.132 puandan başlayan endekste hafta genelinde 97.000 önemli direnç olarak çalışırken, 93.400 civarına gerilemelerde tepki alımları geldi. Hafta başında yükselişin devam etmesi için 5 haftalık AO'nun da yaklaştığı 97.000 önemli direnç noktasının geçilmesi önem arz etmektedir. Orta vadeli yönde de önemseydiğimiz 97.000 üzerine yerleşme olması halinde 98.500 ve 100.000 haftalık bazda önemli dirençler olarak gündeme gelebilir. Olası gerilemelerde ise 95.300 ilk destek olmak üzere 94.000 ve 92.500 önemli destekleri oluşturmaktadır. Endeksin kısa vadeli teknik göstergeleri alım bölgelerine doğru harekete geçerken, orta vadeli teknik göstergesi MACD son yedi işlem gününde satım yönünde hareket ediyor. Haftanın ikinci yarısında dolar/TL kurunda yaşanan geri çekilme etkisi ile endeks dolar bazında 1,63 centte yükselerek haftayı kapattı. Dolar bazında daha önce bir kez test edilen 1,70 centte önemli direnç konumundadır.



1-)ASELS: Geçtiğimiz hafta içinde 25,92'de destek bulan hisse haftanın ikinci yarısında yönünü yukarı çevirdi. Yeni haftada 200 günlük AO (26,67) üzerinde hareketin güç kazanması halinde, 27,88-28,00 bandı ilk hedef direnç bölgesi olabilir. Haftalık hedef direnç 29,00-29,50 bölgesinde bulunmaktadır. Olası satışlarda ise 26,60 stop-loss olarak izlenebilir.



2-) ECILC: Haftayı 3,27'den kapatan hisse orta vadeli alçalan trendin etkisinde bulunuyor. Haftanın ilk yarısında 3,20 üzerinde hareketin sürmesi halinde tepki alımları ile 3,40 ve 3,60 seviyeleri hedeflenebilir. Teknik göstergelerinden RSI ve momentum alım konumuna geçti. MACD sıfır çizgisi altında SAT konumunda bulunmaktadır.



3-)GARAN: Haftayı 7,23'ten kapatan hisse orta vadeli alçalan kanal üzerine çıkma çabasında bulunuyor. Haftanın ilk yarısında 7,00 üzerinde hareketin sürmesi halinde yükseliş güç kazanarak 7,50 ve 200 günlük AO'sının yaklaştığı 7,95 seviyesi hedeflenebilir. Sonraki direnç ise 8,20'de bulunmaktadır. Teknik göstergelerinden RSI ve momentum alım konumuna geçti. MACD sıfır çizgisi üzerinde YATAY konumda bulunmaktadır.



4-) KOZAA: Haftayı pozitif görünümü kapatan hisse, aynı zamanda son iki haftalık alçalan trendinin de üzerinde harekete geçti. Yeni haftada 200 günlük AO'sunun karşılık geldiği 6,21 üzerinde güç kazanması halinde 6,50 ilk hedef direnç olarak gündeme gelebilir. Sonraki önemli direnç ise 7,00 olarak izlenebilir. Haftalık bazda stop-loss olarak ise 5,90 takip edilebilir.



5-)PETKM: Haftanın son iki işlem gününde artan yükseliş ivmesi ile yönünü yukarı çeviren hisse Cuma gününü 5,39'dan kapattı. Yeni haftada 200 günlük AO'sı 5,26 üzerinde hareketin güç kazanması halinde hissede 5,50 (orta vadeli alçalan kanal üst bandı) ilk hedef direnç olabilir. Yukarı yönde sonraki dirençler olarak ise 5,70 ve 5,95 izlenebilir. Haftalık bazda 5,20 stop -loss olarak alınabilir.



6-) PGSUS: Son iki haftalık alçalan trendinin üzerinde harekete geçen hisse Cuma günü 24,82'den kapattı. Yeni haftada 5 günlük AO'sı 24,26 üzerinde hareketin devam etmesi halinde yükseliş 26,00 ve 26,50 hedefli devam edebilir. Sonraki önemli direnç ise 27,00 seviyesinde bulunmaktadır. Olası satış baskısında ise 24,10 haftalık bazda stop-loss olarak izlenebilir.



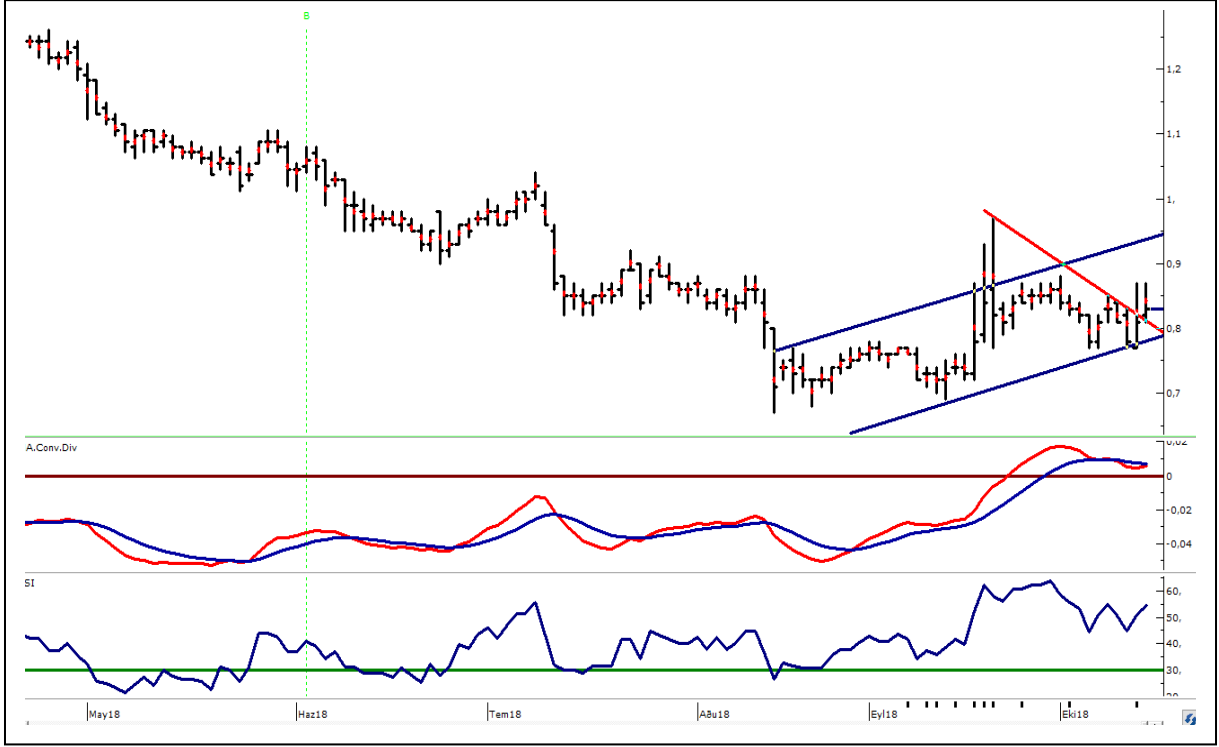
7-) SAHOL: Cuma gününü 7,53'e yükselerek kapatan hisse, son iki haftalık alçalan trendinin üzerinde harekete başladı. Yeni haftada 7,70 ilk hedef direnç olmak üzere sonraki ilk önemli seviye trend direnci 8,30' da bulunmaktadır. Haftalık bazda 7,20 stop-loss olarak izlenebilir.



8-)SASA: Hisse Cuma gününü iki haftalık alçalan trendinin üzerinde, 9,76'ya yükselerek kapattı. Yeni haftada 9,50 desteği üzerinde hareketin devam etmesi halinde orta vadeli alçalan trend direnci 10,00 hedef olabilir. Bu direncin geçilmesi halinde ise yükseliş hız kazanabilir. Yukarı yönde 10,30, 10,50 ve 11 haftalık bazda direnç noktaları olarak izlenebilir. Olası gerilemelerde ise 9,50 stop loss olarak izlenebilir.



9-) TSKB: Haftanın son iki işlem gününde trend desteği 0,77'den gelen alımlarla yönünü yukarı çeviren hisse Cuma gününü 0,83'den kapattı. Yeni haftada alçalan trendin üzerinde hareketin devam etmesi halinde 0,88, 0,92 ve 0,96 haftalık bazda direnç noktaları olarak izlenebilir. Olası gerilemelerde ise 0,80 stop loss olarak izlenebilir.



EKONOMİK TAKVİM

15 Ekim Pazartesi

Ülke	TSİ	Veri	Dönem	Beklenti	Önceki
Japonya	07:30	Kapasite Kullanım Oranı -Aylık	Ağu.		0,6%
Japonya	07:30	Sanayi Üretimi- Aylık	Ağu.		0,7%
Türkiye	10:00	İşsizlik Oran	Tem.		10,20%
Türkiye	11:00	Bütçe Dengesi	Eyl.		-5,8 mlr TL
ABD	15:30	Perakende Satışlar -Aylık	Eyl.	0,60%	0,10%
ABD	15:30	Çekirdek Perakende Satışlar	Eyl.	0,30%	0,30%
ABD	15:30	New York Empire State İmalat Endeksi	Eki.		19
ABD	15:30	Otomotiv hariç - Perakende Satışlar	Eyl.	0,50%	0,30%
ABD	17:00	İşletme Stokları	Ağu.		0,30%

16 Ekim Salı

Ülke	TSİ	Veri	Dönem	Beklenti	Önceki
Çin	04:30	ÜFE - Yıllık	Eyl.	3,50%	4,1%
Çin	04:30	TÜFE- Yıllık	Eyl.	2,50%	2,3%
Çin	04:30	TÜFE- Aylık	Eyl.	0,70%	0,7%
Türkiye	10:00	Sanayi Üretimi- Aylık	Ağu.		3,5%
Türkiye	10:00	Sanayi Üretimi- Yıllık	Ağu.		5,6%
İngiltere	11:30	İşsizlik Oranı	Ağu.	4,00%	4,0%
Almanya	12:00	Zew Beklenti Endeksi	Eki.	-14,0	-10,60
Euro Blg.	12:00	Ticaret Dengesi	Ağu.		17,6B
Türkiye	14:30	Konut Fiyat Endeksi, Aylık	Ağu.		0,65%
ABD	16:15	Sanayi Üretimi- Aylık	Eyl.	-0,10%	0,4%
ABD	16:15	Kapasite Kullanımı	Eyl.	78,00%	78,10%
ABD	17:00	JOLTS-İş İmkanları ve Personel Değ.Oranı			6939M

17 Ekim Çarşamba

Ülke	TSİ	Veri	Dönem	Beklenti	Önceki
İngiltere	11:30	TÜFE- Yıllık	Eyl.	2,40%	2,70%
İngiltere	11:30	TÜFE- Aylık	Eyl.	0,50%	0,70%
Euro Blg.	12:00	TÜFE- Yıllık	Eyl.		2,00%
Euro Blg.	12:00	TÜFE- Aylık	Eyl.		0,20%
ABD	15:30	Konut Başlangıçları	Eyl.	1.200 Bin	1.282 Bin
ABD	15:30	İnşaat İzinleri	Eyl.	1.275 Bin	1.249 Bin
ABD	21:00	FOMC Toplantı Tutanakları (25-26 Eylül)			

18 Ekim Perşembe

Ülke	TSİ	Veri	Dönem	Beklenti	Önceki
Japonya	02:50	Ticaret Dengesi	Eyl.	-469B	-438B
ABD	07:00	FOMC Üyesi Bullard'ın Konuşması			
İngiltere	11:30	Perakende Satışlar -Aylık	Eyl.		0,3%
ABD	15:30	Philadelphia Fed İmalat Endeksi	Eki.	20	22,9
ABD	15:30	Haftalık İşsizlik Başvuruları			

19 Ekim Cuma

Ülke	TSİ	Veri	Dönem	Beklenti	Önceki
Çin	05:00	GSYİH	3Ç2018	6,60%	6,7%
Çin	05:00	Sanayi Üretimi	Eyl.	6,00%	6,1%
Çin	05:00	Perakende Satışlar -Aylık		9,00%	9,0%
ABD	17:00	Mevcut Ev satışları	Eyl.	5,34M	5,34M

PİRAMİT MENKUL KIYMETLER A.Ş.

Gümüşsuyu Mah. İnönü Cad. Işık Apt. No:53 Kat:5 Daire 9-10 Taksim/İstanbul
Tel: 0212 293 95 00 Faks: 0212 293 95 60

Şişli Şubesi

Halaskargazi Cad. No:111 D:4 Kat:1 Şişli/İstanbul
Tel: 0212 395 32 33 Faks: 0212 230 81 15

Balıkesir İrtibat Bürosu

Eski Kuyumcular Mahallesi, Mekik Sokak, Korkmaz İş Hanı No: 18 Balıkesir
Tel: 0266 245 91 21 Faks: 0266 245 23 34

Sevgül DÜZGÜN
Araştırma Müdürü
212 3953213

sevgul.duzgun@piramitmenkul.com.tr

UYARI: Burada yer alan yatırım bilgi, yorum ve tavsiyeleri yatırım danışmanlığı kapsamında değildir. Yatırım danışmanlığı hizmeti; aracı kurumlar, portföy yönetim şirketleri, mevduat kabul etmeyen bankalar ile müşteri arasında imzalanacak yatırım danışmanlığı sözleşmesi çerçevesinde sunulmaktadır. Burada yer alan yorum ve tavsiyeler, yorum ve tavsiyede bulunanların kişisel görüşlerine dayanmaktadır. Bu görüşler mali durumunuz ile risk ve getiri tercihlerinize uygun olmayabilir. Bu nedenle, sadece burada yer alan bilgilere dayanılarak yatırım kararı verilmesi beklentilerinize uygun sonuçlar doğurmayabilir.