



TEKNİK BÜLTEN

PİRAMİT MENKUL KIYMETLER

www.piramitmenkul.com.tr

15.10.2018

TEKNİK TAKİP LİSTESİ

Hisse	Kapanış	Dirençler	Stop-loss
ALARK	2,26	2,35-2,42	2,20
GARAN	7,23	7,50-7,76	7,15
ECILC	3,27	3,35-3,44	3,22
KOZAA	6,16	6,24-6,35	6,08
PETKM	5,39	5,46-5,54	5,34

İNDİKATÖRLER

Hisse	5 Günlük AO	22 Günlük AO	50 Günlük AO	200 Günlük AO	RSI	MOMENTUM	STOCHASTIC	MACD
ALARK	2,22	2,36	2,44	2,56	40,52	94,56	AL	SAT
GARAN	7,16	7,07	6,69	7,95	56,56	98,50	YATAY	AL
ECILC	3,28	3,45	3,53	3,50	3,60	89,84	AL	SAT
KOZAA	5,98	6,09	5,96	6,21	53,79	93,19	AL	SAT
PETKM	5,26	5,31	5,40	5,26	52,20	100,37	AL	SAT

UYARI: Burada yer alan yatırım bilgi, yorum ve tavsiyeleri yatırım danışmanlığı kapsamında değildir. Yatırım danışmanlığı hizmeti; aracı kurumlar, portföy yönetim şirketleri, mevduat kabul etmeyen bankalar ile müşteri arasında imzalanacak yatırım danışmanlığı sözleşmesi çerçevesinde sunulmaktadır. Burada yer alan yorum ve tavsiyeler, yorum ve tavsiyede bulunanların kişisel görüşlerine dayanmaktadır. Bu görüşler mali durumunuz ile risk ve getiri tercihlerinize uygun olmayabilir. Bu nedenle, sadece burada yer alan bilgilere dayanılarak yatırım kararı verilmesi beklentilerinize uygun sonuçlar doğurmayabilir.



TEKNİK BÜLTEN

PİRAMİT MENKUL KIYMETLER

www.piramitmenkul.com.tr

15.10.2018

BIST-100

	Kapanış	Destek-1	Destek-2	Destek-3	Direnç-1	Direnç-2	Direnç-3
BIST100	96.657	93.500	92.500	90.000	95.300	97.000	98.500

BIST100 endeksinde geçtiğiniz haftaki işlemlerde 93.389-97.168 bandında hareket ettikten sonra haftalık bazda %1,87 oranında yükselişle 96.657 puandan kapanış gerçekleştirdi. Haftaya 94.132 puandan başlayan endekste hafta genelinde 97.000 önemli direnç olarak çalışırken, 93.400 civarına gerilemelerde tepki alımları geldi. Hafta başında yükselişin devam etmesi için 5 haftalık AO'nun da yaklaştığı 97.000 önemli direnç noktasının geçilmesi önem arz etmektedir. Orta vadeli yönde de önemseydiğimiz 97.000 üzerine yerleşme olması halinde 98.500 ve 100.000 haftalık bazda önemli dirençler olarak gündeme gelebilir. Olası gerilemelerde ise 95.300 ilk destek olmak üzere 94.000 ve 92.500 önemli destekleri oluşturmaktadır. Endeksin kısa vadeli teknik göstergeleri alım bölgelerine doğru harekete geçerken, orta vadeli teknik göstergesi MACD son yedi işlem gününde satım yönünde hareket ediyor. Haftanın ikinci yarısında dolar/TL kurunda yaşanan geri çekilmeni etkisi ile endeks dolar bazında 1,63 centte yükselerek haftayı kapattı. Dolar bazında daha önce bir kez test edilen 1,70 centte önemli direnç konumundadır. BIST100 endeksinde güne yatay başlanabilir.



UYARI: Burada yer alan yatırım bilgi, yorum ve tavsiyeleri yatırım danışmanlığı kapsamında değildir. Yatırım danışmanlığı hizmeti; aracı kurumlar, portföy yönetim şirketleri, mevduat kabul etmeyen bankalar ile müşteri arasında imzalanacak yatırım danışmanlığı sözleşmesi çerçevesinde sunulmaktadır. Burada yer alan yorum ve tavsiyeler, yorum ve tavsiyede bulunanların kişisel görüşlerine dayanmaktadır. Bu görüşler mali durumunuz ile risk ve getiri tercihlerinize uygun olmayabilir. Bu nedenle, sadece burada yer alan bilgilere dayanarak yatırım kararı verilmesi beklentilerinize uygun sonuçlar doğurmayabilir.



TEKNİK BÜLTEN

PİRAMİT MENKUL KIYMETLER

www.piramitmenkul.com.tr

15.10.2018

VIOP30 Yakın Vade Kontratı

	Kapanış	Destek-1	Destek-2	Destek-3	Direnç-1	Direnç-2	Direnç-3
VIOP30	121.400	119.800	118.500	117.000	122.500	124.200	126.000

VIOP30 yakın vade kontratında haftalık bazda 116.700-122.800 bandında hareket edildi. Cuma günkü işlemlerde Rahip Brunson davası nedeniyle oldukça dalgalı bir seyir geçiren Kontrat haftayı 121.400 seviyesinden tamamladı. Yeni haftada toparlanma çabasının devam etmesi için 120.500 (50 günlük AO) güç kazancının devam etmesi önem arz etmektedir. Haftalık bazda 120.500 üzerinde kalınması halinde orta vadeli yönde önemli olan 200 günlük AO'sının yaklaştığı 124.200 hedeflenebilir. Bu seviyenin geçilmesi halinde ise orta vadeli teknik yön pozitif dönebilmeye ve 126.000 ve 128.500 orta vadeli hedefle olabilir. Olası satış baskılarında 120.500 altında hareketin başlaması halinde ise 119.800 ve 117.000 destekleri gündeme gelebilir.



UYARI: Burada yer alan yatırım bilgi, yorum ve tavsiyeleri yatırım danışmanlığı kapsamında değildir. Yatırım danışmanlığı hizmeti; aracı kurumlar, portföy yönetim şirketleri, mevduat kabul etmeyen bankalar ile müşteri arasında imzalanacak yatırım danışmanlığı sözleşmesi çerçevesinde sunulmaktadır. Burada yer alan yorum ve tavsiyeler, yorum ve tavsiyede bulunanların kişisel görüşlerine dayanmaktadır. Bu görüşler mali durumunuz ile risk ve getiri tercihlerinize uygun olmayabilir. Bu nedenle, sadece burada yer alan bilgilere dayanarak yatırım kararı verilmesi beklentilerinize uygun sonuçlar doğurmayabilir.



TEKNİK BÜLTEN

PİRAMİT MENKUL KIYMETLER

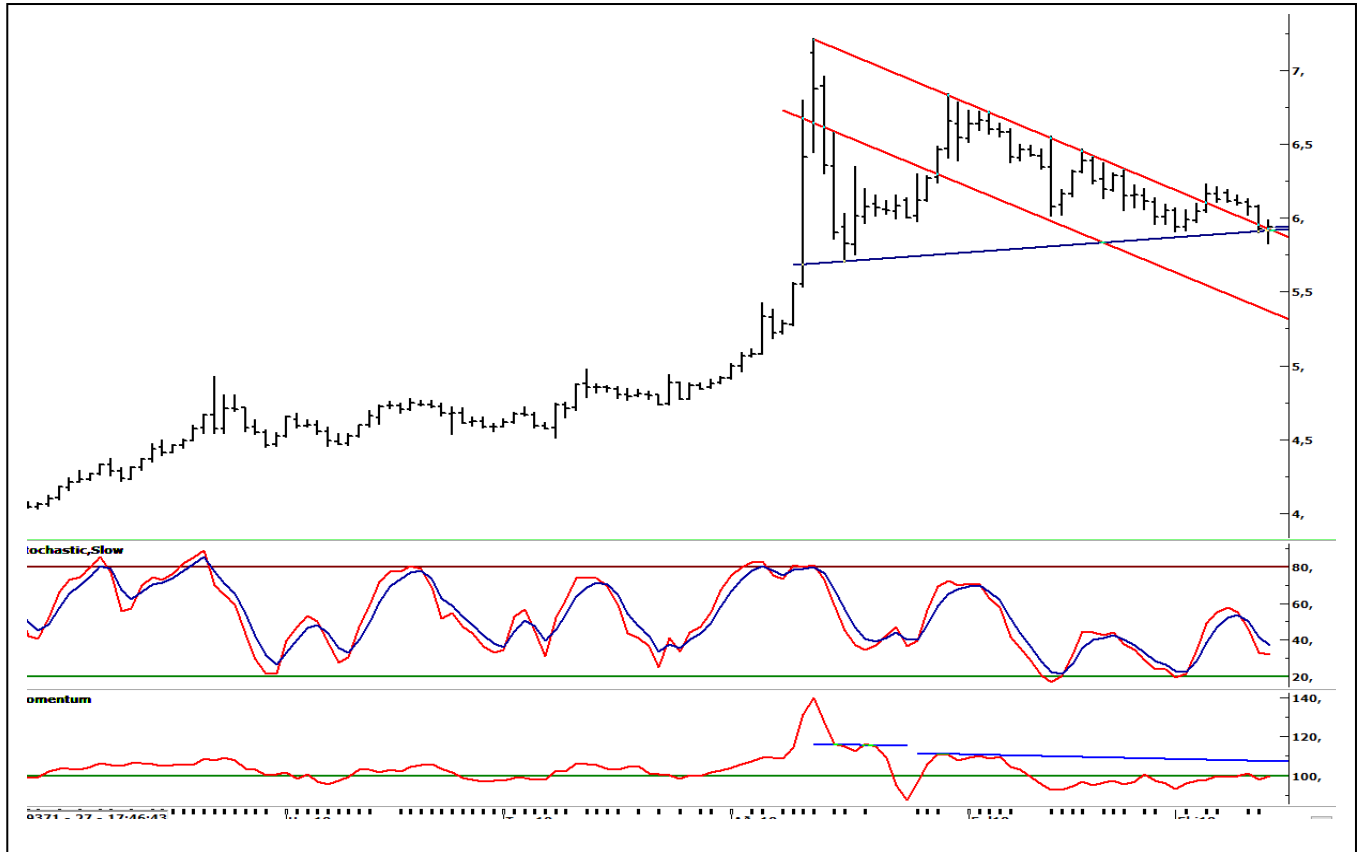
www.piramitmenkul.com.tr

15.10.2018

USDTRY

	Son	Destek-1	Destek-2	Destek-3	Direnç-1	Direnç-2	Direnç-3
USDTRY	5,87	5,85	5,80	5,70	5,92	6,00	6,10

Dolar/TL kurunda geçtiğimiz hafta Rahip Brunson Davası takip edildi. Haftanın ikinci yarısında artan geri çekilme ile hafta içinde en düşük 5,8275 seviyesine kadar geri çekilme yaşandı. Kurda yeni haftada 5 günlük AO'sının da yaklaştığı 6,00 seviyesi kısa vadeli teknik yönde belirleyici olabilir. Bu seviye altında kalınmaya devam edilmesi halinde 5,80 ve 5,70 desteklerine doğru geri çekilme sürebilir. Kurda orta vadeli yönde ise 100 günlük işlemlerin AO'sı ise 5,80 önem arz etmektedir. Yukarı yönde olası hareketlerde ise 6,00 ve 6,10 ilk dirençleri oluşturmaktadır. Yeni haftanın ilk işlem gününde küresel tarafta ABD perakende satışlar; yurtiçi piyasalarda işsizlik ve bütçe rakamları izlenecek. Salı günü Çin TÜFE ve Almanya ZEW endeksi, ABD sanayi üretimi, yurtiçinde ise sanayi üretimi izlenecek. Çarşamba günü Euro Bölgesi TÜFE Enflasyonu ve Fed toplantı tutanakları açıklanacak. Cuma günü küresel tarafta Çin üçüncü çeyrek büyüme verisi öne çıkmaktadır. 2018 yılı ikinci çeyrekte yıllık %6,7 büyüyen ekonominin %6,6'ya doğru yavaşlaması beklenmektedir



UYARI: Burada yer alan yatırım bilgi, yorum ve tavsiyeleri yatırım danışmanlığı kapsamında değildir. Yatırım danışmanlığı hizmeti; aracı kurumlar, portföy yönetim şirketleri, mevduat kabul etmeyen bankalar ile müşteri arasında imzalanacak yatırım danışmanlığı sözleşmesi çerçevesinde sunulmaktadır. Burada yer alan yorum ve tavsiyeler, yorum ve tavsiyede bulunanların kişisel görüşlerine dayanmaktadır. Bu görüşler mali durumunuz ile risk ve getiri tercihlerinize uygun olmayabilir. Bu nedenle, sadece burada yer alan bilgilere dayanarak yatırım kararı verilmesi beklentilerinize uygun sonuçlar doğurmayabilir.



TEKNİK BÜLTEN

PİRAMİT MENKUL KIYMETLER

www.piramitmenkul.com.tr

15.10.2018

GUNLUK PARA GİRİŐİ OLAN HİSSELER - İlk 5 Kurum (TL)

Sıra	Hisse	Kapanıő	Alıcılar Hacim	Satıcılar Hacim	Para Giriő
1	HALKB	7,05	70.218.900	-42.886.540	27.332.370
2	AKBNK	6,61	83.174.340	-64.220.170	18.954.170
3	THYAO	17,49	77.804.740	-59.684.460	18.120.280
4	VAKBN	3,80	49.236.920	-33.320.870	15.916.050
5	ASELS	27,34	57.554.160	-42.722.640	14.831.520
6	PETKM	5,39	43.698.280	-29.857.230	13.841.050
7	KOZAL	54,20	49.907.540	-36.311.350	13.596.190
8	ARCLK	13,10	22.831.260	-15.093.280	7.737.977
9	KCHOL	16,62	23.151.720	-16.200.640	6.951.081
10	TUPRS	137,50	42.551.850	-37.720.000	4.831.848
11	YKBNK	1,69	37.125.260	-33.276.850	3.848.404
12	SAHOL	7,53	15.142.850	-11.466.160	3.676.681
13	EKGYO	1,79	17.820.760	-14.726.630	3.094.128
14	CEMAS	3,48	11.946.880	-8.999.066	2.947.815
15	KOZAA	6,16	8.130.042	-5.340.914	2.789.129
16	EREGL	10,95	29.342.700	-26.574.270	2.768.422
17	SOKM	9,40	9.360.782	-7.239.315	2.121.467
18	TKFEN	23,04	17.581.740	-15.753.380	1.828.363
19	KRDMD	3,86	15.460.590	-13.694.430	1.766.163
20	MAVI	34,90	4.824.511	-3.129.538	1.694.973
21	PGSUS	24,82	6.187.672	-4.872.137	1.315.536
22	TSKB	0,83	6.867.713	-5.726.371	1.141.342
23	ALARK	2,26	2.470.139	-1.376.284	1.093.854
24	MPARK	13,09	5.108.683	-4.219.260	889.423
25	CEMTS	7,40	3.085.044	-2.233.448	851.596
26	BANVT	14,08	2.711.611	-1.866.895	844.717
28	SASA	9,76	5.848.686	-5.139.578	709.108
29	OSTIM	1,10	1.544.203	-939.820	604.383
30	ADESE	6,04	3.573.681	-2.983.932	589.749

UYARI: Burada yer alan yatırım bilgi, yorum ve tavsiyeleri yatırım danışmanlığı kapsamında değildir. Yatırım danışmanlığı hizmeti; aracı kurumlar, portföy yönetim şirketleri, mevduat kabul etmeyen bankalar ile müşteri arasında imzalanacak yatırım danışmanlığı sözleşmesi çerçevesinde sunulmaktadır. Burada yer alan yorum ve tavsiyeler, yorum ve tavsiyede bulunanların kişisel görüşlerine dayanmaktadır. Bu görüşler mali durumunuz ile risk ve getiri tercihlerinize uygun olmayabilir. Bu nedenle, sadece burada yer alan bilgilere dayanılarak yatırım kararı verilmesi beklentilerinize uygun sonuçlar doğurmayabilir.



TEKNİK BÜLTEN

PİRAMİT MENKUL KIYMETLER

www.piramitmenkul.com.tr

15.10.2018

GUNLUK PARA ÇIKIŞI OLAN HİSSELER - İlk 5 Kurum (TL)

Sıra	Hisse	Kapanış	Alıcılar Hacim	Satıcılar Hacim	Para Çıkışı
1	TTKOM	3,49	19.942.290	-25.595.850	-5.653.564
2	GARAN	7,23	60.107.620	-64.634.460	-4.526.836
3	ISCTR	4,11	39.454.200	-42.521.550	-3.067.352
4	TCELL	10,65	27.159.300	-29.673.000	-2.513.700
5	BIMAS	80,20	19.051.200	-21.295.320	-2.244.114
6	FENER	7,66	3.177.047	-5.370.938	-2.193.891
7	SISE	5,26	8.398.620	-10.396.220	-1.997.598
8	VESTL	7,15	4.617.729	-6.510.344	-1.892.615
9	CCOLA	31,02	9.711.104	-11.511.360	-1.800.259
10	ULKER	16,47	9.488.060	-11.009.890	-1.521.832
11	TRKCM	3,86	4.853.322	-6.288.230	-1.434.909
12	TAVHL	27,76	5.548.462	-6.597.901	-1.049.439
13	CIMSA	8,09	941.126	-1.868.073	-926.946
14	USDTRF	574,20	2.248.914	-3.020.532	-771.618
15	ECILC	3,27	1.583.310	-2.244.475	-661.165
16	DOGUB	2,50	1.286.000	-1.814.782	-528.783
17	ITTFH	3,80	963.321	-1.467.821	-504.500
18	AKSEN	3,67	1.464.250	-1.967.718	-503.469
19	YYAPI	0,33	588.101	-1.036.508	-448.408
20	GSDHO	0,68	1.908.262	-2.323.944	-415.682
21	POLHO	6,56	964.790	-1.365.309	-400.519
22	KRDMB	2,58	497.462	-837.592	-340.131
23	GUBRF	2,81	614.138	-932.278	-318.139
24	LOGO	32,00	1.514.996	-1.823.403	-308.408
25	AKGUV	2,47	749.686	-1.054.624	-304.938
26	VAKFN	1,31	876.850	-1.167.518	-290.669
27	FLAP	4,25	786.600	-1.025.634	-239.034
28	ENJSA	4,98	2.152.499	-2.384.672	-232.174
29	GLDTRF	21,03	843.896	-1.067.669	-223.773
30	NIBAS	0,66	869.412	-1.089.590	-220.178

UYARI: Burada yer alan yatırım bilgi, yorum ve tavsiyeleri yatırım danışmanlığı kapsamında değildir. Yatırım danışmanlığı hizmeti; aracı kurumlar, portföy yönetim şirketleri, mevduat kabul etmeyen bankalar ile müşteri arasında imzalanacak yatırım danışmanlığı sözleşmesi çerçevesinde sunulmaktadır. Burada yer alan yorum ve tavsiyeler, yorum ve tavsiyede bulunanların kişisel görüşlerine dayanmaktadır. Bu görüşler mali durumunuz ile risk ve getiri tercihlerinize uygun olmayabilir. Bu nedenle, sadece burada yer alan bilgilere dayanılarak yatırım kararı verilmesi beklentilerinize uygun sonuçlar doğurmayabilir.



İNDİKATÖR BİLGİLENDİRMESİ

RSI: Göreceli güç indeksi anlamına gelir, 0 ve 100 arasında değişen değerler verir. RSI genellikle 70 çizgisi ve üzerindeyse fiyatlar aşırı yüksek, 30 çizgisi ve altındaysa aşırı düşük olarak değerlendirilir. RSI trend yönünü belirlemekte de yardımcıdır. RSI'nın 30 çizgisinin altına düşüp tekrar yükselmeye başlaması durumunda alım sinyali olarak, 70 çizgisinin üzerine çıkıp tepe yaptıktan sonra aşağı dönmesi durumunda satım sinyali olarak değerlendirilir.

MOMENTUM: Göstergede 100 referans çizgisi olarak alınır. Göstergenin referans çizgisinin altında harekete başlaması "SAT", referans çizgisinin üzerine çıkması "AL" sinyali olarak değerlendirilir. Momentumun aşırı satış bölgesinden dönüş eğiliminde olması kısa vadede düşüşün tamamlandığını, momentumun belirli bir tepe yapıp aşağı doğru dönmesi, fiyatlardaki artış hızının yavaşladığını ve fiyatların bir süre sonra gerilemeye başlayacağını gösterir. Gösterge 115 çizgisinin üzerindeyken aşırı alım bölgesinde, 85 çizgisinin altındayken aşırı satım bölgesinde olarak yorumlanır.

STOCHASTIC: Stochastic göstergesi "0" ile "100" rakamları arasında dalgalanma gösterir. Gösterge 80'nin üzerine yükseldiğinde aşırı yüksek fiyatları (SAT sinyali), 20'nin altına gerilediğinde ise aşırı düşük fiyatları (AL sinyali) olarak değerlendirilir. Stochastic trendlerin yönünün sonlanabileceği noktaları tahmin etmekte kullanılır. Ayrıca tek başına alım-satım sinyalleri için de kullanılmaktadır.

MACD: Orta vadeli göstergelerin en önemlilerinden olan MACD, trend takip edici bir göstergedir. MACD hesaplanırken 12 günlük üssel hareketli ortalamadan 26 günlük üssel hareketli ortalama çıkarılır. Matematiksel olarak iki ayrı hareketli ortalamanın farkını yansıttığından dolayı MACD göstergesinin ortasından 0 (sıfır) eksenini geçmektedir. MACD göstergesinin 9 günlük değerlerinden oluşan ve TRIGGER adı verilen ikinci hareketli ortalama göstergenin ikinci eğrisini oluşturur ve kesikli çizgiler ile gösterilir. MACD çizgisi kesikli sinyal çizgisini yukarıdan aşağıya doğru kestiğinde "SAT", aşağıdan yukarıya doğru kestiğinde ise "AL" sinyali olarak yorumlanır.

UYARI: Burada yer alan yatırım bilgi, yorum ve tavsiyeleri yatırım danışmanlığı kapsamında değildir. Yatırım danışmanlığı hizmeti; aracı kurumlar, portföy yönetim şirketleri, mevduat kabul etmeyen bankalar ile müşteri arasında imzalanacak yatırım danışmanlığı sözleşmesi çerçevesinde sunulmaktadır. Burada yer alan yorum ve tavsiyeler, yorum ve tavsiyede bulunanların kişisel görüşlerine dayanmaktadır. Bu görüşler mali durumunuz ile risk ve getiri tercihlerinize uygun olmayabilir. Bu nedenle, sadece burada yer alan bilgilere dayanarak yatırım kararı verilmesi beklentilerinize uygun sonuçlar doğurmayabilir.

**PİRAMİT MENKUL KIYMETLER A.Ő.**

Gümüşsuyu Mah. İnönü Cad. Işık Apt. No:53 Kat:5 Daire 9-10 Taksim/İstanbul
Tel: 0212 293 95 00 Faks: 0212 293 95 60

Şişli Şubesi

Halaskargazi Cad. No:111 D:4 Kat:1 Şişli/İstanbul
Tel: 0212 395 32 33 Faks: 0212 230 81 15

Balıkesir İrtibat Bürosu

Eski Kuyumcular Mahallesi, Mekik Sokak, Korkmaz İş Hanı No: 18 Balıkesir
Tel: 0266 245 91 21 Faks: 0266 245 23 34

Sevgül DÜZGÜN
Araştırma Müdürü
212 3953213

sevgul.duzgun@piramitmenkul.com.tr