



HAFTALIK TEKNİK PORTFÖY

HAFTALIK STRATEJİ (24-28 Eylül 2018)

Geçtiğimiz hafta piyasaların odak noktasında noktasında Yeni Ekonomik Program (YEP) bulunuyordu. YEP'te, makroekonomik politikaların ve iktisadi faaliyetin 2019 ve 2020 yıllarında mevcut seviyesinin altında seyredeceği, 2021 yılından itibaren ise daha güçlü bir eğilimle toparlanma sürecine gireceği mesajı verildi. Türkiye ekonomisinin büyüme tahmini ise 2018 yılı için %3,8, 2019 yılı için %2,3, 2020 yılı için ise 3,5 ve 2021 yılı için ise %5 büyümesi öngörüldü. OECD ise Türkiye'nin büyüme tahminlerini aşağı yönlü revize ederek, 2018 yılında %3,2, 2019 yılında ise %0,5 oranında büyüme beklendiğini açıkladı. Haftanın diğer önemli gelişmeleri arasında ise TCMB'nin zorunlu karşılıklara uygulanan faiz oranını %7'den %13'e yükseltmesi ile Hükümetin Orta Vadeli Programda (OVP) bankaların elindeki takipteki alacakları satın alıp bir banka altında yeniden yapılandırma planı açıklaması yer aldı. Küresel borsalarda ise ABD, Çin'den ithal edilen 200 milyar dolarlık ürüne 24 Eylül'den itibaren yüzde 10 gümrük vergisi uygulayacağı ve 2019'da bu vergi %25'e yükselteceği haberleri haftanın ilk yarısında küresel risk iştahını olumsuz etkiledi.

Bu haftanın gündeminde;

- Türkiye Kapasite Kullanım Oranı ve Reel Kesim Güven Endeksi
- Cumhurbaşkanı Erdoğan'ın New York ziyareti
- ABD Merkez Bankası Fed faiz toplantısı
- ABD Büyüme verisi
- Türkiye Dış Ticaret Açığı
- Euro Bölgesi TÜFE verisi

Yeni haftada piyasaların gündeminde Cumhurbaşkanı Erdoğan'ın ABD ziyareti ile Fed toplantısı bulunuyor. Cumhurbaşkanı Erdoğan, New York'ta yapılacak olan BM Genel Kurulu'nda konuşma yapacak. Bu hafta Cumhurbaşkanı Erdoğan'ın ABD ziyareti ile Fed toplantısı kurun yönünde etkili olacak iki gelişmeyi oluşturmaktadır. 26 Eylül Perşembe günü yapılacak olan Fed toplantısından faizlerin 0,25 baz puan artırılmasına kesin gözüyle bakılmaktadır. Aralık ayına ilişkin faiz artışı beklentileri ve Fed Başkanı Powell'ın toplantı ardından yapacağı baskın toplantısı oldukça önemli olacak.

HAFTALIK HİSSE ÖNERİLERİ

	Son Kapanış	Satım Seviyesi	Haftalık Getiri Potansiyeli %	Stop-Loss	F/K	PD/DD	Piyasa Değ. Mn TL	Günlük Fiyat Değ.(%)	Yılbaşına göre Değ. (%)
ALARK	2,58	2,80	8,53	2,50	-	0,9	1.122,30	1,57	-26,45
ASELS	26,76	29,00	8,37	26,50	17,1	3,6	30.506,40	1,21	-15,66
DEVA	4,13	4,4	6,54	4,03	7,2	1,2	826,08	1,47	-5,71
GOODY	4,02	4,3	7,46	3,89	8,0	1,7	1.085,40	1,26	-3,32
PGSUS	26,84	29,0	8,05	26,50	6,1	1,0	2.744,98	1,59	-20,59
KOZAA	5,93	6,5	9,61	5,78	8,7	1,3	2.301,31	-1,98	-7,92
SASA	10,15	11,0	8,37	9,90	17,0	4,4	6.140,75	1,00	29,56
VAKBN	3,30	3,55	7,58	3,20	2,2	0,3	8.250,00	3,45	-50,56

XU100

97.988

BIST-100 TEKNİK GÖRÜNÜMÜ

BIST100 endeksi, geçtiğimiz hafta içinde aralığında 93.790 -97.988 hareket ettikten sonra haftalık bazda %3,41 oranında yükselişle Cuma gününü 97.988 puandan kapattı. Haftanın ilk yarısında 94.000 civarında destek bulunması ile yönünü yukarı çeviren endeks 5 ve 22 haftalık AO'larının yaklaştığı 95.000 üzerine yükselerek tamamladı. Ayrıca mart ayından gelen orta vadeli alçalan kanalın üzerinde yedi işlem günü kapanış yapması orta vadeli teknik görünüm açısından olumlu. Bu hafta 97.000 kısa vadeli ilk destek ve stop-loss seviyesi üzerinde endeksin hareketini sürdürmesi halinde 98.500 ve 100.000 sonraki hedef dirençler olarak gündeme gelebilir. Endekste orta vadeli yönde takip ettiğimiz 200 günlük AO seviyesi ise 100.750 puanda bulunmaktadır. Olası geri çekilmelerde 97.000 ara destek olmak üzere 96.400 ve 100 günlük AO 95.000 önemli destek konumundadır.



HAFTALIK TEKNİK ANALİZLER

1-)ALARK: Geçtiğimiz hafta 2,50'de destek bulan hisse haftayı 5 haftalık AO'sı olan 2,57 üzerinde tamamladı. Cuma gününü son bir haftalık işlemlerden oluşan alçalan trendinin üzerinde kapatan hissede 200 günlük AO'sı olan 2,63 üzerine yerleşme olması halinde 2,70 ve 2,84 (kanal üst bandı) gündeme gelebilir. Aşağı yönde ise 2,50 haftalık bazda stop loss olarak izlenebilir.



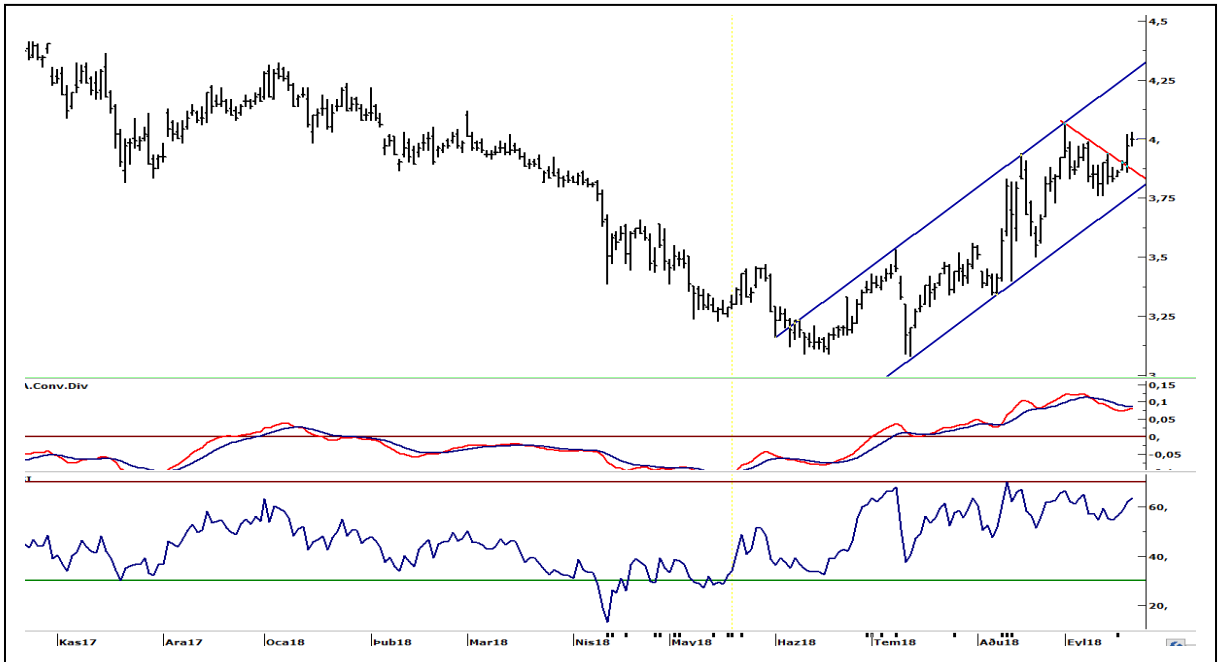
2-) ASELS: Orta vadeli alçalan trendin etkisinden çıkmaya çalışan hisse Cuma günü 26,76 seviyesinden kapattı. Hissede 50 ve 100 günlük AO üzerinde hareketin devam etmesi halinde 200 günlük AO'sının karşılık geldiği 26,84 üzerine yerleşme olabilir. Bu seviye üzerinde ise yükselişin 27.50, 28.50 ve 29,50 hedefli devam etmesi söz konusu olabilir.



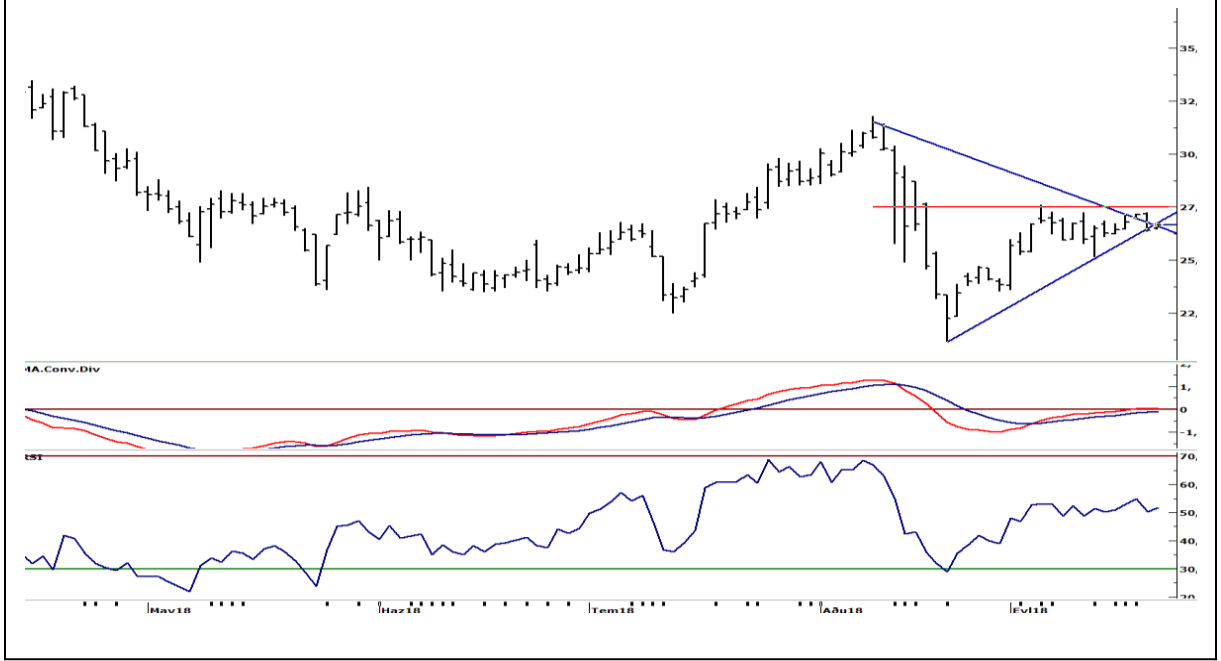
3-)DEVA: Geçtiğimiz haftanın son iki işlem gününde orta vadeli alçalan kanal üzerinde harekete başlayan hissede Cuma günkü işlemlerde 200 günlük AO da geçildi. Bu hafta hissede 4,10 üzerinde kapanışların devam etmesi halinde yükseliş güç kazanarak 4,24 ve 4,40 hedefli devam edebilir.



4-) GOODY: Son üç haftada oluşan alçalan trendin üzerinde harekete başlayan hisse haftayı pozitif görünümü kapattı. Bu hafta alçalan trendin ve 22 günlük AO'sı 3,89 üzerinde hareketin sürmesi halinde yükselişin etkisi orta vadeli kanal üst bandının yaklaştığı 4,25 seviyesi hedefli devam edebilir. Sonraki önemli direnç ise 4,32 olarak izlenebilir.



5-) PGSUS: Son iki haftalık işlemlerin üst noktası olan 24.24 seviyesi haftalık bazda önemli direnç konumunda bulunmaktadır. Sıkışan üçgen formasyonun kırılma noktasında bulunan hisse 27.24 üzerinde harekete geçmesi halinde trend yukarıya dönebilir ve 27,60 ve 200 günlük AO'sı 28,43 hedef olarak gündeme gelebilir. Aşağı yönde ise 50 ve 100 günlük AO'sının yaklaştığı 26,50 haftalık bazda stop loss olarak izlenebilir.



6-) KOZAA: Geçtiğimiz hafta 5 haftalık AO'sının geçilmesi ile yönünü yukarı çeviren hisse hafta içinde 6,18'e kadar yükseliş yaşadı. Cuma günü ise kar satışlarının etkisi ile haftayı 5,93'den kapattı. Bu hafta 5 haftalık AO'sı 5,78 üzerinde hareketin sürmesi halinde yükselişin etkisi 6,30 ve 6,50 hedefli devam edebilir. Olası satış baskısında ise 5,78 haftalık bazda stop-loss olarak izlenebilir.



7-) SASA: Geçtiğimiz hafta yükseliş denemeleri 10,43 seviyesi ile sınırlı kalırken, Cuma gününü 10,15'ten kapattı. Bu hafta 5 haftalık AO'sı 9,91 üzerinde hareketin sürmesi halinde yükselişin etkisi 10,50 ve 11,00 hedefli devam edebilir. Olası satış baskısında ise 9,90 haftalık bazda stop-loss olarak izlenebilir.



8-) VAKBN: Geçtiğimiz haftanın son üç işlem gününde son üç aylık alçalan trendinin üzerinde harekete geçen hisse haftayı 3,30 seviyesinden kapattı. Yeni haftada 5 haftalık AO noktası olan 3,31 seviyesi üzerine yerleşme olması halinde yükseliş hız kazanarak 3,40 ve 3,51 dirençleri gündeme gelebilir. Olası gerilemelerde ise 3,20 stop loss olarak izlenebilir.



EKONOMİK TAKVİM

24 Eylül Pazartesi

Ülke	TSİ	Veri	Dönem	Beklenti	Önceki
Almanya	11:00	IFO İş Ortamı Güven Endeksi	Eyl.		103,80
Türkiye	14:30	Reel Kesim Güven Endeksi	Eyl.		96,30
Türkiye	14:30	Kapasite Kullanımı	Eyl.		77,80%
ABD	15:30	Chicago Ulusal Aktivite Endeksi	Ağu.		0,13
ABD	17:00	Dallas Fed İmalat Aktivite End	Eyl.	31,00	30,90
Çin		Çin borsası kapalı			
Japonya		Tokyo borsası kapalı.			

25 Eylül Salı

Ülke	TSİ	Veri	Dönem	Beklenti	Önceki
Japonya	02:50	BOJ PPK Tutanakları			
ABD	16:00	S&P/CS-20 Konut Fiyat Endeksi	Temmuz		213,07
ABD	17:00	Richmond Fed Sanayi Endeksi	Eyl.	22,00	24,00
ABD	17:00	CB Tüketici Güven Endeksi	Eyl.	130,50	133,00

26 Eylül Çarşamba

Ülke	TSİ	Veri	Dönem	Beklenti	Önceki
ABD	17:00	Yeni Konut Satışları	Ağu.	638 Bin	627 Bin
ABD	17:00	Yeni Konut Satışları- Aylık%	Ağu.	1,70%	-1,70%
ABD	21:00	FED Faiz Kararı (Üst Sınır)	Eyl.	2,25%	2,00%
ABD	21:00	FED Faiz Kararı (Alt Sınır)	Eyl.	2,00%	1,75%
ABD	21:30	Fed Başkanı Powell Konuşması			

27 Eylül Perşembe

Ülke	TSİ	Veri	Dönem	Beklenti	Önceki
Euro Bölğ.	11:00	Avrupa Merkez Bankası (ECB) Aylık Rapor			
Euro Bölğ.	12:00	Tüketici Güveni	Eyl.	-2,9	-2,9
Almanya	15:00	TÜFE -Aylık	Eyl.	0,1	0,1
ABD	15:30	Haftalık İşsizlik Maaşı Başvuruları			
ABD	15:30	GSYH - Çeyreksele (Yıllıklandırılmış)%	2Ç2018	4,30%	4,20%
ABD	15:30	Dayanıklı Mal Siparişleri	Ağu.	1,10%	-1,70%
ABD	17:00	Bekleyen Konut Satışları - Aylık %	Ağu.		-0,70%
ABD	19:30	Fed Başkanı Kaplan konuşma yapacak			
ABD		OPEC Toplantısı			

28 Eylül Cuma

Ülke	TSİ	Veri	Dönem	Beklenti	Önceki
Japonya	02:50	Sanayi Üretimi	Ağu.	1,50%	-0,20%
Japonya	02:50	Perakende Satışlar (Yıllık)	Ağu.	2,10%	1,50%
Türkiye	10:00	Dış Ticaret Açığı	Ağu.		5,98 mlr \$
Almanya	10:55	İşsizlik Oranı	Eyl.	5,20%	5,20%
Euro Bölğ.	12:00	TÜFE -Yıllık	Eyl.	2,10%	2,00%
ABD	15:30	Kişisel Gelirler	Ağu.	0,40%	0,30%
ABD	15:30	Kişisel Giderler	Ağu.	0,30%	0,40%
ABD	17:00	Michigan Tüketici Hissiyatı	Eyl.	100,6	100,8

PİRAMİT MENKUL KIYMETLER A.Ş.

Gümüşsuyu Mah. İnönü Cad. Işık Apt. No:53 Kat:5 Daire 9-10 Taksim/İstanbul
Tel: 0212 293 95 00 Faks: 0212 293 95 60

Şişli Şubesi

Halaskargazi Cad. No:111 D:4 Kat:1 Şişli/İstanbul
Tel: 0212 395 32 33 Faks: 0212 230 81 15

Balıkesir İrtibat Bürosu

Eski Kuyumcular Mahallesi, Mekik Sokak, Korkmaz İş Hanı No: 18 Balıkesir
Tel: 0266 245 91 21 Faks: 0266 245 23 34

Sevgül DÜZGÜN
Araştırma Müdürü
212 3953213

sevgul.duzgun@piramitmenkul.com.tr

UYARI: Burada yer alan yatırım bilgi, yorum ve tavsiyeleri yatırım danışmanlığı kapsamında değildir. Yatırım danışmanlığı hizmeti; aracı kurumlar, portföy yönetim şirketleri, mevduat kabul etmeyen bankalar ile müşteri arasında imzalanacak yatırım danışmanlığı sözleşmesi çerçevesinde sunulmaktadır. Burada yer alan yorum ve tavsiyeler, yorum ve tavsiyede bulunanların kişisel görüşlerine dayanmaktadır. Bu görüşler mali durumunuz ile risk ve getiri tercihlerinize uygun olmayabilir. Bu nedenle, sadece burada yer alan bilgilere dayanılarak yatırım kararı verilmesi beklentilerinize uygun sonuçlar doğurmayabilir.