



TEKNİK BÜLTEN

PİRAMİT MENKUL KIYMETLER

www.piramitmenkul.com.tr

19.09.2018

TEKNİK TAKİP LİSTESİ

Hisse	Kapanış	Dirençler	Stop-loss
ASELS	26,96	27,25-27,55	26,80
ENKAI	5,26	5,33-5,43	5,18
PGSUS	26,80	27,20-27,60	26,66
SISE	6,00	6,14-6,21	5,92

İNDİKATÖRLER

Hisse	5 Günlük AO	22 Günlük AO	50 Günlük AO	200 Günlük AO	RSI	MOMENTUM	STOCHASTİC	MACD
ASELS	26,50	26,12	26,38	26,89	57,21	103,63	AL	AL
ENKAI	5,20	5,18	5,02	4,78	57,75	97,95	SAT	AL
PGSUS	26,51	25,86	26,55	28,53	52,99	100,37	AL	AL
SISE	5,91	5,89	5,51	4,80	59,18	95,24	AL	SAT

UYARI: Burada yer alan yatırım bilgi, yorum ve tavsiyeleri yatırım danışmanlığı kapsamında değildir. Yatırım danışmanlığı hizmeti; aracı kurumlar, portföy yönetim şirketleri, mevduat kabul etmeyen bankalar ile müşteri arasında imzalanacak yatırım danışmanlığı sözleşmesi çerçevesinde sunulmaktadır. Burada yer alan yorum ve tavsiyeler, yorum ve tavsiyede bulunanların kişisel görüşlerine dayanmaktadır. Bu görüşler mali durumunuz ile risk ve getiri tercihlerinize uygun olmayabilir. Bu nedenle, sadece burada yer alan bilgilere dayanılarak yatırım kararı verilmesi beklentilerinize uygun sonuçlar doğurmayabilir.



TEKNİK BÜLTEN

PİRAMİT MENKUL KIYMETLER

www.piramitmenkul.com.tr

19.09.2018

BIST-100

	Kapanış	Destek-1	Destek-2	Destek-3	Direnç-1	Direnç-2	Direnç-3
BIST100	94.886	93.500	92.500	90.000	95.000	96.400	97.000

Güne pozitif açılış ile 94.735 seviyesinden başlayan BIST100 endeksi, dün 95.000 üzerinde kalmaya çalıştı. Gün içinde 94.538-95.374 bandında hareket eden endeksin gün sonu kapanışı %0,57 oranında yükselişle 94.886 puanda yer buldu. Son dört işlem gününde mart ayından gelen orta vadeli alçalan kanalın ve 50 günlük AO'sı 93.500 üzerinde hareket eden endeksin kısa vadeli teknik görünümü pozitif. Ayrıca son iki haftadır orta vadeli göstergesi MACD'nin günlük ve haftalık grafiklerde alım konumunda olması teknik olarak olumlu. Kısa vadede 100 günlük AO'sının yaklaştığı 95.000 üzerine yerleşme olması halinde yükseliş trendi hız kazanabilir. Bu seviye üzerinde önemli dirençler ise 96.400 ve 97.000'de bulunmaktadır. Aşağı yönde ise 93.500'ü önemli trend desteği olarak takip etmeye devam edeceğiz. Bu seviye altındaki destekleri 92.500 ve 90.000 seviyeleri oluşturmaktadır. Dolar/TL kurundaki yukarı hareketin etkisi ile endeks dolar bazında 1,48 centten günü kapattı. Teknik olarak önemli trend dirençleri 1,50 cent ve 1,70 cent seviyelerinde bulunmaktadır. Endekste güne pozitif açılış ile başlanmasını beklemekteyiz.



UYARI: Burada yer alan yatırım bilgi, yorum ve tavsiyeleri yatırım danışmanlığı kapsamında değildir. Yatırım danışmanlığı hizmeti; aracı kurumlar, portföy yönetim şirketleri, mevduat kabul etmeyen bankalar ile müşteri arasında imzalanacak yatırım danışmanlığı sözleşmesi çerçevesinde sunulmaktadır. Burada yer alan yorum ve tavsiyeler, yorum ve tavsiyede bulunanların kişisel görüşlerine dayanmaktadır. Bu görüşler mali durumunuz ile risk ve getiri tercihlerinize uygun olmayabilir. Bu nedenle, sadece burada yer alan bilgilere dayanarak yatırım kararı verilmesi beklentilerinize uygun sonuçlar doğurmayabilir.



TEKNİK BÜLTEN

PİRAMİT MENKUL KIYMETLER

www.piramitmenkul.com.tr

19.09.2018

VIOP30 Yakın Vade Kontratı

	Kapanış	Destek-1	Destek-2	Destek-3	Direnç-1	Direnç-2	Direnç-3
VIOP30	120.750	120.000	118.500	117.000	122.500	124.000	125.000

Dünkü işlemlere eksi açılış ile başlayan VIOP30 yakın vade kontratı gün içinde 119.825-121.450 aralığında hareket etti. Kontratta 118.500 (100 günlük AO) direnci üzerine yerleşme olması ile başlayan yükselişin etkisi devam ediyor. Son dört işlem gününde Mart ayından gelen alçalan kanal üzerine çıkmayı hedefleyen Kontrat, çünkü işlemleri kanal üzerinde kapattı. Kontratın orta vadeli görünümün düzelmesi için 121.000 seviyelerinde olan alçalan kanal üst bandının geçilmesi gerektiğini düşünmekteyiz. Sonraki önemli dirençler ise 122.500 ve 124.000'de bulunmaktadır. 200 günlük AO'sı ise 125.300 seviyelerinde bulunmaktadır. Kontratta 120.000 ilk destek ve stop-loss olmak üzere trend desteği olarak 118.500 izlenebilir. Bu seviye altında önemli destekler 117.000 ve 114.600'de bulunmaktadır.



UYARI: Burada yer alan yatırım bilgi, yorum ve tavsiyeleri yatırım danışmanlığı kapsamında değildir. Yatırım danışmanlığı hizmeti; aracı kurumlar, portföy yönetim şirketleri, mevduat kabul etmeyen bankalar ile müşteri arasında imzalanacak yatırım danışmanlığı sözleşmesi çerçevesinde sunulmaktadır. Burada yer alan yorum ve tavsiyeler, yorum ve tavsiyede bulunanların kişisel görüşlerine dayanmaktadır. Bu görüşler mali durumunuz ile risk ve getiri tercihlerinize uygun olmayabilir. Bu nedenle, sadece burada yer alan bilgilere dayanarak yatırım kararı verilmesi beklentilerinize uygun sonuçlar doğurmayabilir.



TEKNİK BÜLTEN

PİRAMİT MENKUL KIYMETLER

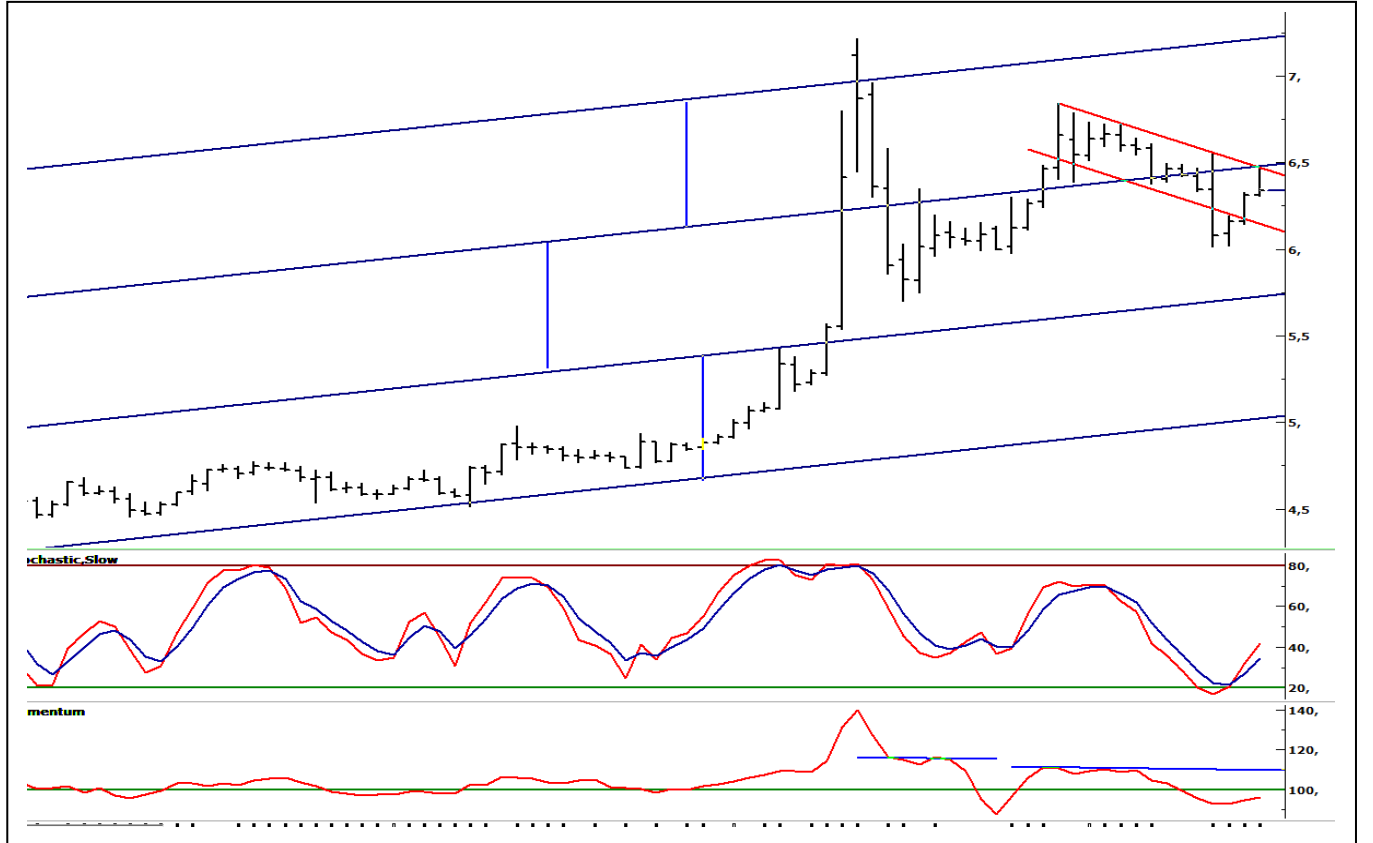
www.piramitmenkul.com.tr

19.09.2018

USDTRY

	Son	Destek-1	Destek-2	Destek-3	Direnç-1	Direnç-2	Direnç-3
USDTRY	6,39	6,30	6,24	6,15	6,45	6,55	6,64

Hafta başından itibaren yukarı yönde hareket eden dolar/TL'de dün en yüksek 6,4652 seviyesi test edildi. Son üç haftalık işlemlerden oluşan alçalan trend (6,47) direnci kısa vadeli yönde önemli konumdadır. Kurda bu seviyenin geçilmesi halinde 6,55 ve 6,64 dirençleri gündeme gelebilir. Yönün aşağı dönmesi için ilk etapta 22 günlük AO'sı 6,37 ve 6,30 seviyeleri altına geri çekilme olması gerektiğini düşünmekteyiz. Kurda bu iki seviye altına gerileme olması halinde 6,24 ve 6,15 destekleri yeniden gündeme gelebilir. Yurtiçi piyasalarda takip edilen gelişmeler arasında; TCMB'nin banka zorunlu karşılıklarına ödenen faizi %7'den %13'e yükseltmesi ile Hükümetin Orta Vadeli Programda (OVP) bankaların elindeki takipteki alacakları satın alıp bir banka altında yeniden yapılandırma planı yer aldı. Yarın açıklanacak olan Orta Vadeli Program (OVP) kurun yönünde etkili olabilir. Küresel tarafta ise ABD-Çin arasındaki ticaret savaşları ile ilgili gelişmeler takip edilmektedir.



UYARI: Burada yer alan yatırım bilgi, yorum ve tavsiyeleri yatırım danışmanlığı kapsamında değildir. Yatırım danışmanlığı hizmeti; aracı kurumlar, portföy yönetim şirketleri, mevduat kabul etmeyen bankalar ile müşteri arasında imzalanacak yatırım danışmanlığı sözleşmesi çerçevesinde sunulmaktadır. Burada yer alan yorum ve tavsiyeler, yorum ve tavsiyede bulunanların kişisel görüşlerine dayanmaktadır. Bu görüşler mali durumunuz ile risk ve getiri tercihlerinize uygun olmayabilir. Bu nedenle, sadece burada yer alan bilgilere dayanarak yatırım kararı verilmesi beklentilerinize uygun sonuçlar doğurmayabilir.



TEKNİK BÜLTEN

PİRAMİT MENKUL KIYMETLER

www.piramitmenkul.com.tr

19.09.2018

İNDİKATÖR BİLGİLENDİRMESİ

RSI: Göreceli güç indeksi anlamına gelir, 0 ve 100 arasında değişen değerler verir. RSI genellikle 70 çizgisi ve üzerindeyse fiyatlar aşırı yüksek, 30 çizgisi ve altındaysa aşırı düşük olarak değerlendirilir. RSI trend yönünü belirlemekte de yardımcıdır. RSI'nın 30 çizgisinin altına düşüp tekrar yükselmeye başlaması durumunda alım sinyali olarak, 70 çizgisinin üzerine çıkıp tepe yaptıktan sonra aşağı dönmesi durumunda satım sinyali olarak değerlendirilir.

MOMENTUM: Göstergede 100 referans çizgisi olarak alınır. Göstergenin referans çizgisinin altında harekete başlaması "SAT", referans çizgisinin üzerine çıkması "AL" sinyali olarak değerlendirilir. Momentumun aşırı satış bölgesinden dönüş eğiliminde olması kısa vadede düşüşün tamamlandığını, momentumun belirli bir tepe yapıp aşağı doğru dönmesi, fiyatlardaki artış hızının yavaşladığını ve fiyatların bir süre sonra gerilemeye başlayacağını gösterir. Gösterge 115 çizgisinin üzerindeyken aşırı alım bölgesinde, 85 çizgisinin altındayken aşırı satım bölgesinde olarak yorumlanır.

STOCHASTIC: Stochastic göstergesi "0" ile "100" rakamları arasında dalgalanma gösterir. Gösterge 80'nin üzerine yükseldiğinde aşırı yüksek fiyatları (SAT sinyali), 20'nin altına gerilediğinde ise aşırı düşük fiyatları (AL sinyali) olarak değerlendirilir. Stochastic trendlerin yönünün sonlanabileceği noktaları tahmin etmekte kullanılır. Ayrıca tek başına alım-satım sinyalleri için de kullanılmaktadır.

MACD: Orta vadeli göstergelerin en önemlilerinden olan MACD, trend takip edici bir göstergedir. MACD hesaplanırken 12 günlük üssel hareketli ortalamadan 26 günlük üssel hareketli ortalama çıkarılır. Matematiksel olarak iki ayrı hareketli ortalamanın farkını yansıttığından dolayı MACD göstergesinin ortasından 0 (sıfır) eksenini geçmektedir. MACD göstergesinin 9 günlük değerlerinden oluşan ve TRIGGER adı verilen ikinci hareketli ortalama göstergenin ikinci eğrisini oluşturur ve kesikli çizgiler ile gösterilir. MACD çizgisi kesikli sinyal çizgisini yukarıdan aşağıya doğru kestiğinde "SAT", aşağıdan yukarıya doğru kestiğinde ise "AL" sinyali olarak yorumlanır.

UYARI: Burada yer alan yatırım bilgi, yorum ve tavsiyeleri yatırım danışmanlığı kapsamında değildir. Yatırım danışmanlığı hizmeti; aracı kurumlar, portföy yönetim şirketleri, mevduat kabul etmeyen bankalar ile müşteri arasında imzalanacak yatırım danışmanlığı sözleşmesi çerçevesinde sunulmaktadır. Burada yer alan yorum ve tavsiyeler, yorum ve tavsiyede bulunanların kişisel görüşlerine dayanmaktadır. Bu görüşler mali durumunuz ile risk ve getiri tercihlerinize uygun olmayabilir. Bu nedenle, sadece burada yer alan bilgilere dayanılarak yatırım kararı verilmesi beklentilerinize uygun sonuçlar doğurmayabilir.

**PİRAMİT MENKUL KIYMETLER A.Ő.**

Gümüşsuyu Mah. İnönü Cad. IŐık Apt. No:53 Kat:5 Daire 9-10 Taksim/İstanbul
Tel: 0212 293 95 00 Faks: 0212 293 95 60

Web: www.piramitmenkul.com.tr
Email: piramit@piramitmenkul.com

ŐiŐli Őubesi

Halaskargazi Cad. No:111 D:4 Kat:1 ŐiŐli/İstanbul
Tel: 0212 395 32 33 Faks: 0212 230 81 15

Balıkesir İrtibat Bürosu

Eski Kuyumcular Mahallesi, Mekik Sokak, Korkmaz İŐ Hanı No: 18 Balıkesir
Tel: 0266 245 91 21 Faks: 0266 245 23 34

Sevgül DÜZGÜN**AraŐtırma Müdürü****212 3953213**

sevgul.duzgun@piramitmenkul.com.tr

UYARI: Burada yer alan yatırım bilgi, yorum ve tavsiyeleri yatırım danışmanlıđı kapsamında deđildir. Yatırım danışmanlıđı hizmeti; aracı kurumlar, portföy yönetim Őirketleri, mevduat kabul etmeyen bankalar ile müşteri arasında imzalanacak yatırım danışmanlıđı sözleşmesi çerçevesinde sunulmaktadır. Burada yer alan yorum ve tavsiyeler, yorum ve tavsiyede bulunanların kişisel görüşlerine dayanmaktadır. Bu görüşler mali durumunuz ile risk ve getiri tercihlerinize uygun olmayabilir. Bu nedenle, sadece burada yer alan bilgilere dayanılarak yatırım kararı verilmesi beklentilerinize uygun sonuçlar doğurmayabilir.