



## TEKNİK BÜLTEN

PİRAMİT MENKUL KIYMETLER

www.piramitmenkul.com.tr

04.09.2018

## BIST-100

	Kapanış	Destek-1	Destek-2	Destek-3	Direnç-1	Direnç-2	Direnç-3
BIST100	93.916	93.700	93.000	92.200	95.000	95.800	97.000

BIST 100 endeksi yeni haftaya eksi açılış ile başladıktan sonra gün genelinde yükseliş yönünde hareket etti. Endeks dünki işlemlerde 92.205-94.656 aralığında hareket ettikten sonra günü %1,29 oranında artış ile 93.916 puandan tamamladı. Geçtiğimiz hafta ortasında 94.000 üzerinde artan satışların 92.200 seviyesinden karşılanması ile endeks dün kısa vadeli yönünü yukarı çevirdi. Dünkü işlemler sonunda 22 günlük AO'sı 92.800'ün ve 50 günlük AO'sı 93.700'ün üzerinde harekete başlandı. Kısa vadede bu iki seviye üzerinde kalınması 94.000 üzerine yerleşme olması halinde 100 günlük AO'sunun da yaklaştığı 95.800 seviyesine doğru hareket görülebilir. Bu seviye üzerinde 97.000 önemli direnç olarak gündeme gelebilir. Aşağıda ise 50 günlük AO desteği 93.700 ilk destek olmak üzere 93.000 ve 92.200 sonraki kısa vadeli destekleri oluşturmaktadır. Dünkü tepki hareketinin ardından endeksin bugün güne yatay yönde başlamasını ve gün içinde 95.000 seviyesinin hedefte olmasını beklemekteyiz.



**UYARI:** Burada yer alan yatırım bilgi, yorum ve tavsiyeleri yatırım danışmanlığı kapsamında değildir. Yatırım danışmanlığı hizmeti; aracı kurumlar, portföy yönetim şirketleri, mevduat kabul etmeyen bankalar ile müşteri arasında imzalanacak yatırım danışmanlığı sözleşmesi çerçevesinde sunulmaktadır. Burada yer alan yorum ve tavsiyeler, yorum ve tavsiyede bulunanların kişisel görüşlerine dayanmaktadır. Bu görüşler mali durumunuz ile risk ve getiri tercihlerinize uygun olmayabilir. Bu nedenle, sadece burada yer alan bilgilere dayanarak yatırım kararı verilmesi beklentilerinize uygun sonuçlar doğurmayabilir.



## VIOP30 Yakın Vade Kontratı

	Kapanış	Destek-1	Destek-2	Destek-3	Direnç-1	Direnç-2	Direnç-3
VIOP30	119.350	117.000	113.500	110.000	120.000	122.500	124.000

VIOP30 yakın vade kontratı yeni haftanın ilk işlem gününde 116.400-120.425 aralığında hareket etti. Geçtiğimiz hafta 117.000 geçilememesi ile başlayan geri çekilmenin Cuma günü 113.750 puanda karşılanması ile Kontrat yeni haftada yönünü yukarı çevirdi. Son üç haftalık alçalan trendinin ve 50 günlük AO'sı (117.000) üzerinde harekete geçilmesi ile kısa vadeli yön yukarı döndü. Kısa vadede 117.000 üzerinde güç kazanılması kalınması halinde mart ayından gelen orta vadeli alçalan üstüne çıkma çabası görülebilir. Orta vadeli alçalan kanal direnci 120.000 seviyesine yaklaşmaktadır. Önemli konumda olan bu seviyenin geçilmesinde kontrat zorlanabilir.



**UYARI:** Burada yer alan yatırım bilgi, yorum ve tavsiyeleri yatırım danışmanlığı kapsamında değildir. Yatırım danışmanlığı hizmeti; aracı kurumlar, portföy yönetim şirketleri, mevduat kabul etmeyen bankalar ile müşteri arasında imzalanacak yatırım danışmanlığı sözleşmesi çerçevesinde sunulmaktadır. Burada yer alan yorum ve tavsiyeler, yorum ve tavsiyede bulunanların kişisel görüşlerine dayanmaktadır. Bu görüşler mali durumunuz ile risk ve getiri tercihlerinize uygun olmayabilir. Bu nedenle, sadece burada yer alan bilgilere dayanarak yatırım kararı verilmesi beklentilerinize uygun sonuçlar doğurmayabilir.



## TEKNİK BÜLTEN

PİRAMİT MENKUL KIYMETLER

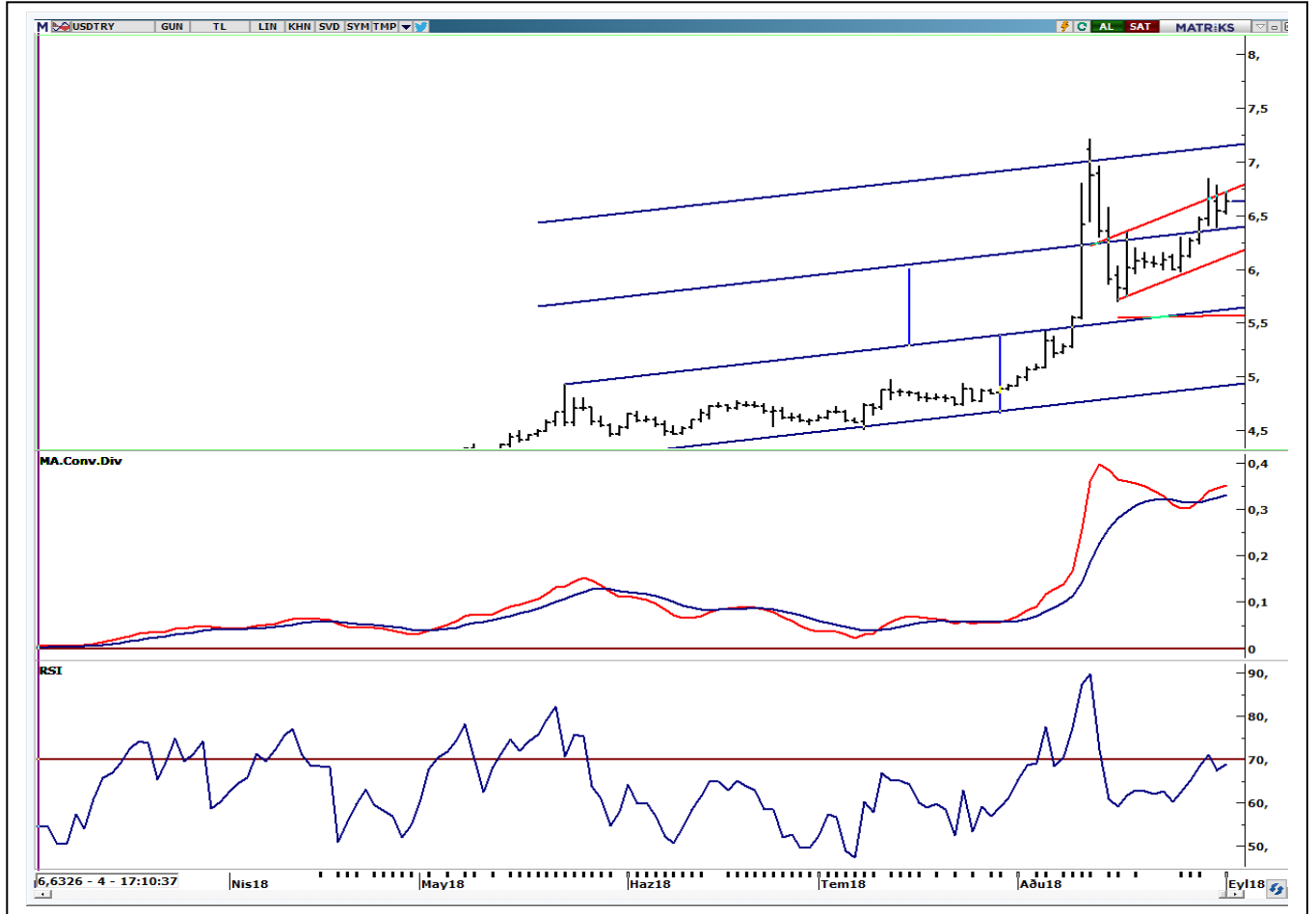
www.piramitmenkul.com.tr

04.09.2018

## USDTRY

	Son	Destek-1	Destek-2	Destek-3	Direnç-1	Direnç-2	Direnç-3
USDTRY	6,60	6,57	6,50	6,40	6,70	6,80	7,00

Dolar /TL kuru dünkü işlemlerde 6,5130-6,7319 aralığında hareket etti. Geçtiğimiz hafta 6,30 seviyesinin geçilmesi ile başlayan yukarı yönde hareket dünkü işlemlerde de etkisi sürdürdü. Yeni haftada 6,50 seviyesi kısa vadeli trend desteği haline dönüşürken, kurun 5 günlük AO'sı 6,57'ye yükselmiş durumdadır. Kurda kısa vadeli yönün aşağı dönmesi için 6,57 ilk ara destek olmak üzere 6,50'nin kırılması gerektiğini düşünmekteyiz. Kurun 6,50 altında harekete başlaması halinde ise 6,40, 6,30 ve 22 günlük AO desteği 6,22 gündeme gelebilir. Olası yukarı hareketlerde ise 6,73, 6,80 ve 7,00 direnç noktaları olarak takip edilebilir.



**UYARI:** Burada yer alan yatırım bilgi, yorum ve tavsiyeleri yatırım danışmanlığı kapsamında değildir. Yatırım danışmanlığı hizmeti; aracı kurumlar, portföy yönetim şirketleri, mevduat kabul etmeyen bankalar ile müşteri arasında imzalanacak yatırım danışmanlığı sözleşmesi çerçevesinde sunulmaktadır. Burada yer alan yorum ve tavsiyeler, yorum ve tavsiyede bulunanların kişisel görüşlerine dayanmaktadır. Bu görüşler mali durumunuz ile risk ve getiri tercihlerinize uygun olmayabilir. Bu nedenle, sadece burada yer alan bilgilere dayanılarak yatırım kararı verilmesi beklentilerinize uygun sonuçlar doğurmayabilir.



## İNDİKATÖR BİLGİLENDİRMEŐİ

**RSI:** Göreceli güç indeksi anlamına gelir, 0 ve 100 arasında deęişen deęerler verir. RSI genellikle 70 çizgisi ve üzerindeyse fiyatlar aşırı yüksek, 30 çizgisi ve altındaysa aşırı düşük olarak deęerlendirilir. RSI trend yönünü belirlemekte de yardımcıdır. RSI'nın 30 çizgisinin altına düşüp tekrar yükselmeye başlaması durumunda alım sinyali olarak, 70 çizgisinin üzerine çıkıp tepe yaptıktan sonra aşağı dönmesi durumunda satım sinyali olarak deęerlendirilir.

**MOMENTUM:** Göstergede 100 referans çizgisi olarak alınır. Göstergenin referans çizgisinin altında harekete başlaması "SAT", referans çizgisinin üzerine çıkması "AL" sinyali olarak deęerlendirilir. Momentumun aşırı satış bölgesinden dönüş eğiliminde olması kısa vadede düşüşün tamamlandığını, momentumun belirli bir tepe yapıp aşağı doğru dönmesi, fiyatlardaki artış hızının yavaşladığını ve fiyatların bir süre sonra gerilemeye başlayacağını gösterir. Gösterge 115 çizgisinin üzerindeyken aşırı alım bölgesinde, 85 çizgisinin altındayken aşırı satım bölgesinde olarak yorumlanır.

**STOCHASTIC:** Stochastic göstergesi "0" ile "100" rakamları arasında dalgalanma gösterir. Gösterge 80'nin üzerine yükseldiğinde aşırı yüksek fiyatları (SAT sinyali), 20'nin altına gerilediğinde ise aşırı düşük fiyatları (AL sinyali) olarak deęerlendirilir. Stochastic trendlerin yönünün sonlanabileceęi noktaları tahmin etmekte kullanılır. Ayrıca tek başına alım-satım sinyalleri için de kullanılmaktadır.

**MACD:** Orta vadeli göstergelerin en önemlilerinden olan MACD, trend takip edici bir göstergedir. MACD hesaplanırken 12 günlük üssel hareketli ortalamadan 26 günlük üssel hareketli ortalama çıkarılır. Matematiksel olarak iki ayrı hareketli ortalamanın farkını yansıttığından dolayı MACD göstergesinin ortasından 0 (sıfır) eksenini geçmektedir. MACD göstergesinin 9 günlük deęerlerinden oluşan ve TRIGGER adı verilen ikinci hareketli ortalama göstergenin ikinci eğrisini oluşturur ve kesikli çizgiler ile gösterilir. MACD çizgisi kesikli sinyal çizgisini yukarıdan aşağıya doğru kestiğinde "SAT", aşağıdan yukarıya doğru kestiğinde ise "AL" sinyali olarak yorumlanır.

**PİRAMİT MENKUL KIYMETLER A.Ő.**

Gümüşsuyu Mah. İnönü Cad. Işık Apt. No:53 Kat:5 Daire 9-10 Taksim/İstanbul  
Tel: 0212 293 95 00 Faks: 0212 293 95 60

Web: www.piramitmenkul.com.tr  
Email: piramit@piramitmenkul.com

**ŞiŐli Şubesi**

Halaskargazi Cad. No:111 D:4 Kat:1 ŞiŐli/İstanbul  
Tel: 0212 395 32 33 Faks: 0212 230 81 15

**Balıkesir İrtibat Bürosu**

Eski Kuyumcular Mahallesi, Mekik Sokak, Korkmaz İş Hanı No: 18 Balıkesir  
Tel: 0266 245 91 21 Faks: 0266 245 23 34

**Sevgül DÜZGÜN**

**Araştırma Müdürü**

**212 3953213**

sevgul.duzgun@piramitmenkul.com.tr

**UYARI:** Burada yer alan yatırım bilgi, yorum ve tavsiyeleri yatırım danışmanlığı kapsamında değildir. Yatırım danışmanlığı hizmeti; aracı kurumlar, portföy yönetim şirketleri, mevduat kabul etmeyen bankalar ile müşteri arasında imzalanacak yatırım danışmanlığı sözleşmesi çerçevesinde sunulmaktadır. Burada yer alan yorum ve tavsiyeler, yorum ve tavsiyede bulunanların kişisel görüşlerine dayanmaktadır. Bu görüşler mali durumunuz ile risk ve getiri tercihlerinize uygun olmayabilir. Bu nedenle, sadece burada yer alan bilgilere dayanılarak yatırım kararı verilmesi beklentilerinize uygun sonuçlar doğurmayabilir.