



TEKNİK BÜLTEN

PİRAMİT MENKUL KIYMETLER

www.piramitmenkul.com.tr

30.07.2018

TEKNİK TAKİP LİSTESİ

Hisse	Kapanış	Dirençler	Stop-loss
AKBNK	7,10	7,24-7,41	7,03
SISE	4,91	5,02-5,16	4,85
SODA	6,36	6,50-6,62	6,29
ENKAI	4,78	4,90-5,05	4,72
TUPRS	105,90	107,00-109,00	105,30

İNDİKATÖRLER

Hisse	5 Günlük AO	22 Günlük AO	50 Günlük AO	200 Günlük AO	RSI	MOMENTUM	STOCHASTIC	MACD
AKBNK	6,97	6,89	7,16	8,50	50,39	109,23	AL	AL
SISE	4,82	4,63	4,42	4,49	69,18	107,638	AL	AL
SODA	6,16	5,92	5,68	4,85	73,49	106,71	AL	AL
ENKAI	8,54	8,54	8,62	9,32	49,90	105,39	AL	AL
TUPRS	105,31	103,98	106,47	105,92	51,43	105,69	AL	AL

UYARI: Burada yer alan yatırım bilgi, yorum ve tavsiyeleri yatırım danışmanlığı kapsamında değildir. Yatırım danışmanlığı hizmeti; aracı kurumlar, portföy yönetim şirketleri, mevduat kabul etmeyen bankalar ile müşteri arasında imzalanacak yatırım danışmanlığı sözleşmesi çerçevesinde sunulmaktadır. Burada yer alan yorum ve tavsiyeler, yorum ve tavsiyede bulunanların kişisel görüşlerine dayanmaktadır. Bu görüşler mali durumunuz ile risk ve getiri tercihlerinize uygun olmayabilir. Bu nedenle, sadece burada yer alan bilgilere dayanılarak yatırım kararı verilmesi beklentilerinize uygun sonuçlar doğurmayabilir.



TEKNİK BÜLTEN

PİRAMİT MENKUL KIYMETLER

www.piramitmenkul.com.tr

30.07.2018

BIST-100

	Kapanış	Destek-1	Destek-2	Destek-3	Direnç-1	Direnç-2	Direnç-3
BIST100	95.585	94.000	92.500	91.200	95.500	97.000	98.000

BIST100 endeksi haftalık bazda %1,60 oranında değer artışı ile 95.585 puandan haftayı tamamladı. Geçtiğimiz hafta içinde endeksi hareket bandı 91.722-96.680 aralığında gerçekleşti. Haftanın ilk yarısında Merkez Bankası Para Politikası Kurulu (PPK) toplantısında piyasa beklentisi dışında faizlerde değişikliğe gidilmemesi ile endekste hızlı geri çekilme yaşanarak 91.722 puan test edildi. Haftanın ikinci yarısında ise Rahip Brunson davası nedeniyle ABD ile ilişkilerin gerilmesi endekste satış baskısına neden oldu. Endekste mart ayından gelen orta vadeli alçalan kanal (95.800) üzerine yükseliş denemelerinde satışlarla karşılaştı. Aşağı yönde ise 22 günlük AO desteği 93.800 altına geri çekilmelerde ise tepki alımları etkili oldu. Yeni haftada alçalan kanal üst bandı 95.200-95.500 aralığı üzerinde güç kazanılması halinde 97.000 ve 98.500 seviyeleri hedef olarak gündeme gelebilir. Olası gerilemelerde 94.000 ve 92.500 önemli destekler olarak takip edilebilir. Orta vadeli teknik göstergesi MACD sıfır çizgisi altında "AL" konumunda bulunmaktadır. Kısa vadeli göstergelerinden RSI, momentum ve stochastikte görünüm yeniden negatife döndü. Endeksin güne 95.400 seviyelerinden eksi bir açılış ile başlamasını, 95.800 ara direnç olmak üzere 97.000 önemli direnç olmasını beklemekteyiz.



UYARI: Burada yer alan yatırım bilgi, yorum ve tavsiyeleri yatırım danışmanlığı kapsamında değildir. Yatırım danışmanlığı hizmeti; aracı kurumlar, portföy yönetim şirketleri, mevduat kabul etmeyen bankalar ile müşteri arasında imzalanacak yatırım danışmanlığı sözleşmesi çerçevesinde sunulmaktadır. Burada yer alan yorum ve tavsiyeler, yorum ve tavsiyede bulunanların kişisel görüşlerine dayanmaktadır. Bu görüşler mali durumunuz ile risk ve getiri tercihlerinize uygun olmayabilir. Bu nedenle, sadece burada yer alan bilgilere dayanılarak yatırım kararı verilmesi beklentilerinize uygun sonuçlar doğurmayabilir.



TEKNİK BÜLTEN

PİRAMİT MENKUL KIYMETLER

www.piramitmenkul.com.tr

30.07.2018

VIOP30 Yakın Vade Kontratı

	Kapanış	Destek-1	Destek-2	Destek-3	Direnç-1	Direnç-2	Direnç-3
VIOP30	119.450	118.000	116.000	114.600	120.000	122.500	124.000

VIOP30 yakın vade kontratında haftaya pozitif başlanmasının ardından dalgalı bir seyir izlendi. Kontrat haftalık bazda 114.900-121.000 aralığında ettikten sonra Cuma gününü 119.450 uzlaşma fiyatından tamamladı. Geçtiğimiz hafta 120.000 direncine doğru 4 kez atak yapan kontrat, bu seviye üzerinde satış baskısı altında kaldı. Yeni haftada 5 haftalık AO'sı 118.500 üzerinde güç kazanılması yukarı yönde hareketin devam etmesi için önem arz etmektedir. Haftalık bazda 120.000 ve 122.500 önemli dirençler olarak izlenebilir. Kontratın 100 günlük AO'sının da 122.500 direncine yakın olması nedeniyle, bu seviye orta vadeli direnç konumundadır. Aşağı yönde ise 118.000 altında 116.000 ve 114.600 önemli destekler olarak izlenebilir. Kontratta hafif eksi açılış ile güne başlanmasını beklemekteyiz.



UYARI: Burada yer alan yatırım bilgi, yorum ve tavsiyeleri yatırım danışmanlığı kapsamında değildir. Yatırım danışmanlığı hizmeti; aracı kurumlar, portföy yönetim şirketleri, mevduat kabul etmeyen bankalar ile müşteri arasında imzalanacak yatırım danışmanlığı sözleşmesi çerçevesinde sunulmaktadır. Burada yer alan yorum ve tavsiyeler, yorum ve tavsiyede bulunanların kişisel görüşlerine dayanmaktadır. Bu görüşler mali durumunuz ile risk ve getiri tercihlerinize uygun olmayabilir. Bu nedenle, sadece burada yer alan bilgilere dayanılarak yatırım kararı verilmesi beklentilerinize uygun sonuçlar doğurmayabilir.



TEKNİK BÜLTEN

PİRAMİT MENKUL KIYMETLER

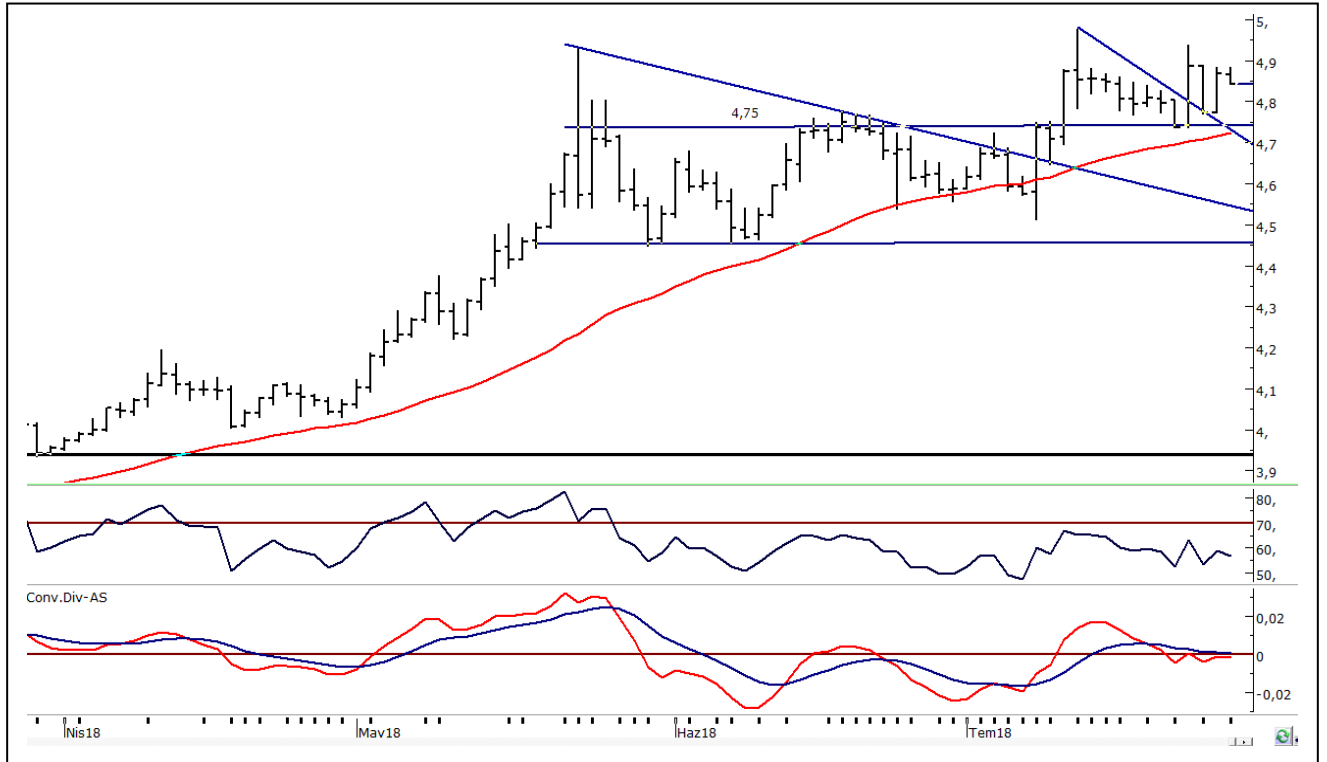
www.piramitmenkul.com.tr

30.07.2018

USDTRY

	Son	Destek-1	Destek-2	Destek-3	Direnç-1	Direnç-2	Direnç-3
USDTRY	4,86	4,82	4,78	4,75	4,88	4,90	4,93

Dolar/TL kurunda haftalık bazda 4,7357-4,9389 bandında hareket edildi. Haftanın ilk yarısında Merkez Bankası kararına odaklanan kur, 4,7357 seviyesine kadar düşüş yaşadıktan sonra, Banka'nın faizleri sabit bırakması ile hızlı yükseliş yaşadı. Haftanın ikinci yarısında ABD'li papaz Brunson davası nedeniyle ABD ile ilişkilerin gerilmesi kurda yüksek seyrin sürmesine neden oldu. ABD Başkanı Trump ve Başkan Yardımcısı Pence'in, ABD'li rahip Brunson'un serbest bırakılmaması halinde Türkiye'ye yaptırım uygulayacaklarını söylemeleri TL varlıklarda baskı oluşturdu. Haftanın ikinci yarısında 5 günlük AO noktası 4,8350 seviyesinin altına geri çekilmelerde tepki alımlarının geldiğini izledik. Olası yukarı yönde hareketlerde 4,88-4,90 önemli direnç bölgesi, aşağıda ise 4,82-4,78 ilk destek bölgesi olarak takip edilebilir. Kurda belirgin bir trend dönüşümü olması için ise yukarıda 4,90 üzerinde kapanışlar, aşağıda ise 4,80 altında hareketin başlaması önem arz etmektedir. Haftalık bazda ise Salı günü BOJ Para Politikası Toplantısı, Çarşamba günü FED faiz kararı ile Cuma günü ABD tarım dışı istihdam ile işsizlik verileri öne çıkmaktadır. Yurtiçinde ise Cuma günü açıklanacak olan Temmuz ayı enflasyon verileri beklenecek.



UYARI: Burada yer alan yatırım bilgi, yorum ve tavsiyeleri yatırım danışmanlığı kapsamında değildir. Yatırım danışmanlığı hizmeti; aracı kurumlar, portföy yönetim şirketleri, mevduat kabul etmeyen bankalar ile müşteri arasında imzalanacak yatırım danışmanlığı sözleşmesi çerçevesinde sunulmaktadır. Burada yer alan yorum ve tavsiyeler, yorum ve tavsiyede bulunanların kişisel görüşlerine dayanmaktadır. Bu görüşler mali durumunuz ile risk ve getiri tercihlerinize uygun olmayabilir. Bu nedenle, sadece burada yer alan bilgilere dayanarak yatırım kararı verilmesi beklentilerinize uygun sonuçlar doğurmayabilir.



İNDİKATÖR BİLGİLENDİRMESİ

RSI: Göreceli güç indeksi anlamına gelir, 0 ve 100 arasında değişen değerler verir. RSI genellikle 70 çizgisi ve üzerindeyse fiyatlar aşırı yüksek, 30 çizgisi ve altındaysa aşırı düşük olarak değerlendirilir. RSI trend yönünü belirlemekte de yardımcıdır. RSI'nın 30 çizgisinin altına düşüp tekrar yükselmeye başlaması durumunda alım sinyali olarak, 70 çizgisinin üzerine çıkıp tepe yaptıktan sonra aşağı dönmesi durumunda satım sinyali olarak değerlendirilir.

MOMENTUM: Göstergede 100 referans çizgisi olarak alınır. Göstergenin referans çizgisinin altında harekete başlaması "SAT", referans çizgisinin üzerine çıkması "AL" sinyali olarak değerlendirilir. Momentumun aşırı satış bölgesinden dönüş eğiliminde olması kısa vadede düşüşün tamamlandığını, momentumun belirli bir tepe yapıp aşağı doğru dönmesi, fiyatlardaki artış hızının yavaşladığını ve fiyatların bir süre sonra gerilemeye başlayacağını gösterir. Gösterge 115 çizgisinin üzerindeyken aşırı alım bölgesinde, 85 çizgisinin altındayken aşırı satım bölgesinde olarak yorumlanır.

STOCHASTIC: Stochastic göstergesi "0" ile "100" rakamları arasında dalgalanma gösterir. Gösterge 80'nin üzerine yükseldiğinde aşırı yüksek fiyatları (SAT sinyali), 20'nin altına gerilediğinde ise aşırı düşük fiyatları (AL sinyali) olarak değerlendirilir. Stochastic trendlerin yönünün sonlanabileceği noktaları tahmin etmekte kullanılır. Ayrıca tek başına alım-satım sinyalleri için de kullanılmaktadır.

MACD: Orta vadeli göstergelerin en önemlilerinden olan MACD, trend takip edici bir göstergedir. MACD hesaplanırken 12 günlük üssel hareketli ortalamadan 26 günlük üssel hareketli ortalama çıkarılır. Matematiksel olarak iki ayrı hareketli ortalamanın farkını yansıttığından dolayı MACD göstergesinin ortasından 0 (sıfır) eksenini geçmektedir. MACD göstergesinin 9 günlük değerlerinden oluşan ve TRIGGER adı verilen ikinci hareketli ortalama göstergenin ikinci eğrisini oluşturur ve kesikli çizgiler ile gösterilir. MACD çizgisi kesikli sinyal çizgisini yukarıdan aşağıya doğru kestiğinde "SAT", aşağıdan yukarıya doğru kestiğinde ise "AL" sinyali olarak yorumlanır.

UYARI: Burada yer alan yatırım bilgi, yorum ve tavsiyeleri yatırım danışmanlığı kapsamında değildir. Yatırım danışmanlığı hizmeti; aracı kurumlar, portföy yönetim şirketleri, mevduat kabul etmeyen bankalar ile müşteri arasında imzalanacak yatırım danışmanlığı sözleşmesi çerçevesinde sunulmaktadır. Burada yer alan yorum ve tavsiyeler, yorum ve tavsiyede bulunanların kişisel görüşlerine dayanmaktadır. Bu görüşler mali durumunuz ile risk ve getiri tercihlerinize uygun olmayabilir. Bu nedenle, sadece burada yer alan bilgilere dayanarak yatırım kararı verilmesi beklentilerinize uygun sonuçlar doğurmayabilir.



TEKNİK BÜLTEN

PİRAMİT MENKUL KIYMETLER

www.piramitmenkul.com.tr

30.07.2018

GÜNLÜK PARA GİRİŐİ OLAN HİSSELER - İlk 5 Kurum (TL)

Sıra	Hisse	Kapanıő	Alıcılar Hacim	Satıcılar Hacim	Para Giriő
1	THYAO	16,70	77.616.210	-42.309.120	35.307.090
2	GARAN	7,01	85.229.660	-69.983.740	15.245.910
3	AKBNK	7,10	40.011.780	-28.526.140	11.485.630
4	SASA	11,96	38.126.190	-26.854.350	11.271.840
5	TAVHL	30,60	30.117.270	-24.071.990	6.045.282
6	ASELS	27,00	31.951.540	-26.082.050	5.869.482
7	TCELL	12,42	28.609.370	-24.402.620	4.206.744
8	IPEKE	5,64	7.264.321	-4.585.630	2.678.691
9	SODA	6,36	6.316.472	-4.458.714	1.857.758
10	TUPRS	105,90	15.420.750	-13.590.160	1.830.592
11	ARCLK	12,59	8.494.226	-6.999.112	1.495.115
12	SISE	4,91	4.235.110	-2.889.724	1.345.386
13	EKGYO	1,72	10.849.400	-9.661.741	1.187.655
14	ENKAI	4,78	2.586.943	-1.512.400	1.074.543
15	PGSUS	29,20	4.805.627	-3.741.811	1.063.816
16	PETKM	4,40	11.686.880	-10.692.900	993.983
17	SOKM	8,91	4.442.143	-3.559.013	883.130
18	TEKTU	0,98	4.537.053	-3.795.011	742.042
19	ZOREN	1,50	3.042.142	-2.359.348	682.794
20	SKBNK	1,25	3.481.527	-2.879.102	602.425
21	POLHO	6,96	4.733.967	-4.136.167	597.800
22	KCHOL	13,47	16.016.010	-15.500.280	515.736
23	TMSN	5,56	2.307.783	-1.794.545	513.238
24	TKNSA	4,91	2.173.131	-1.747.769	425.362
25	ANACM	3,17	2.849.497	-2.473.012	376.485
26	ODAS	5,42	3.002.713	-2.630.180	372.533
28	BANVT	12,91	1.561.179	-1.217.155	344.024
29	ISGYO	0,95	1.905.405	-1.576.260	329.145
30	ECILC	3,58	7.369.770	-7.116.120	253.650

UYARI: Burada yer alan yatırım bilgi, yorum ve tavsiyeleri yatırım danışmanlığı kapsamında değildir. Yatırım danışmanlığı hizmeti; aracı kurumlar, portföy yönetim şirketleri, mevduat kabul etmeyen bankalar ile müşteri arasında imzalanacak yatırım danışmanlığı sözleşmesi çerçevesinde sunulmaktadır. Burada yer alan yorum ve tavsiyeler, yorum ve tavsiyede bulunanların kişisel görüşlerine dayanmaktadır. Bu görüşler mali durumunuz ile risk ve getiri tercihlerinize uygun olmayabilir. Bu nedenle, sadece burada yer alan bilgilere dayanılarak yatırım kararı verilmesi beklentilerinize uygun sonuçlar doğurmayabilir.



TEKNİK BÜLTEN

PİRAMİT MENKUL KIYMETLER

www.piramitmenkul.com.tr

30.07.2018

GÜNLÜK PARA ÇIKIŐI OLAN HİSSELER - İlk 5 Kurum (TL)

Sıra	Hisse	Kapanıő	Alıcılar Hacim	Satıcılar Hacim	Para Çıkıőı
1	THYAO	16,45	93.362.370	-118.659.000	-25.296.640
2	EREGL	10,87	37.443.770	-54.903.130	-17.459.360
3	ASELS	27,28	54.434.040	-67.657.420	-13.223.390
4	GARAN	6,91	93.244.000	-104.999.100	-11.755.060
5	KOZAL	41,92	21.804.380	-32.011.580	-10.207.200
6	ISCTR	4,92	26.957.130	-31.494.330	-4.537.206
7	KRDMD	4,26	42.858.280	-47.300.140	-4.441.868
8	YKBNK	2,08	21.965.320	-25.789.250	-3.823.934
9	BIMAS	70,00	20.777.710	-24.508.590	-3.730.876
10	CCOLA	29,42	5.029.185	-7.756.883	-2.727.698
11	VAKBN	4,09	22.068.320	-24.563.540	-2.495.218
12	ULKER	17,50	4.520.823	-6.993.574	-2.472.752
13	TUPRS	105,40	19.157.430	-21.185.130	-2.027.702
14	ENJSA	6,00	4.723.275	-6.612.924	-1.889.650
15	KOZAA	6,18	14.088.030	-15.925.970	-1.837.937
16	ECILC	3,73	11.395.100	-13.188.280	-1.793.181
17	KERVT	2,39	3.204.650	-4.738.279	-1.533.630
18	İPEKE	5,59	6.306.934	-7.767.080	-1.460.146
19	NIBAS	0,95	3.999.791	-5.425.939	-1.426.148
20	YATAS	4,40	3.169.674	-4.300.714	-1.131.041
21	HURGZ	1,29	2.602.006	-3.709.043	-1.107.037
22	EKGYO	1,72	9.158.550	-10.203.800	-1.045.249
23	FROTO	58,40	5.382.298	-6.360.966	-978.668
24	IHLGM	1,49	5.968.956	-6.896.537	-927.581
25	VESTL	8,60	11.216.770	-12.119.220	-902.446
26	IZFAS	2,85	2.420.564	-3.293.066	-872.503
27	KRSTL	1,59	1.749.651	-2.500.134	-750.483
28	YUNSA	9,36	1.596.281	-2.340.090	-743.809
29	SNGYO	0,56	1.372.414	-2.107.239	-734.825
30	CIMSA	10,01	1.350.992	-2.082.785	-731.794

UYARI: Burada yer alan yatırım bilgi, yorum ve tavsiyeleri yatırım danışmanlığı kapsamında değildir. Yatırım danışmanlığı hizmeti; aracı kurumlar, portföy yönetim şirketleri, mevduat kabul etmeyen bankalar ile müşteri arasında imzalanacak yatırım danışmanlığı sözleşmesi çerçevesinde sunulmaktadır. Burada yer alan yorum ve tavsiyeler, yorum ve tavsiyede bulunanların kişisel görüşlerine dayanmaktadır. Bu görüşler mali durumunuz ile risk ve getiri tercihlerinize uygun olmayabilir. Bu nedenle, sadece burada yer alan bilgilere dayanılarak yatırım kararı verilmesi beklentilerinize uygun sonuçlar doğurmayabilir.

**PİRAMİT MENKUL KIYMETLER A.Ő.**

Gümüşsuyu Mah. İnönü Cad. Işık Apt. No:53 Kat:5 Daire 9-10 Taksim/İstanbul
Tel: 0212 293 95 00 Faks: 0212 293 95 60

Web: www.piramitmenkul.com.tr
Email: piramit@piramitmenkul.com

ŐiŐli Őubesi

Halaskargazi Cad. No:111 D:4 Kat:1 ŐiŐli/İstanbul
Tel: 0212 395 32 33 Faks: 0212 230 81 15

Balıkesir İrtibat Bürosu

Eski Kuyumcular Mahallesi, Mekik Sokak, Korkmaz İş Hanı No: 18 Balıkesir
Tel: 0266 245 91 21 Faks: 0266 245 23 34

Sevgül DÜZGÜN
Araştırma Müdürü
212 3953213

sevgul.duzgun@piramitmenkul.com.tr

UYARI: Burada yer alan yatırım bilgi, yorum ve tavsiyeleri yatırım danışmanlığı kapsamında değildir. Yatırım danışmanlığı hizmeti; aracı kurumlar, portföy yönetim şirketleri, mevduat kabul etmeyen bankalar ile müşteri arasında imzalanacak yatırım danışmanlığı sözleşmesi çerçevesinde sunulmaktadır. Burada yer alan yorum ve tavsiyeler, yorum ve tavsiyede bulunanların kişisel görüşlerine dayanmaktadır. Bu görüşler mali durumunuz ile risk ve getiri tercihlerinize uygun olmayabilir. Bu nedenle, sadece burada yer alan bilgilere dayanılarak yatırım kararı verilmesi beklentilerinize uygun sonuçlar doğurmayabilir.