



## TEKNİK BÜLTEN

PİRAMİT MENKUL KIYMETLER

www.piramitmenkul.com.tr

27.07.2018

## TEKNİK TAKİP LİSTESİ

Hisse	Kapanış	Dirençler	Stop-loss
DOAS	6,33	6,45-6,60	6,27
SODA	6,19	6,28-6,40	6,15
TUPRS	105,40	106,80-109,00	104,60
VESTL	8,60	8,75-8,90	8,50

## İNDİKATÖRLER

Hisse	5 Günlük AO	22 Günlük AO	50 Günlük AO	200 Günlük AO	RSI	MOMENTUM	STOCHASTIC	MACD
DOAS	6,25	6,29	6,60	7,13	44,04	105,68	AL	AL
SODA	6,03	5,87	5,64	4,83	69,69	104,21	AL	AL
TUPRS	104,89	103,90	106,50	105,93	50,28	105,66	AL	AL
VESTL	8,54	8,54	8,62	9,32	49,90	105,39	AL	YATAY

**UYARI:** Burada yer alan yatırım bilgi, yorum ve tavsiyeleri yatırım danışmanlığı kapsamında değildir. Yatırım danışmanlığı hizmeti; aracı kurumlar, portföy yönetim şirketleri, mevduat kabul etmeyen bankalar ile müşteri arasında imzalanacak yatırım danışmanlığı sözleşmesi çerçevesinde sunulmaktadır. Burada yer alan yorum ve tavsiyeler, yorum ve tavsiyede bulunanların kişisel görüşlerine dayanmaktadır. Bu görüşler mali durumunuz ile risk ve getiri tercihlerinize uygun olmayabilir. Bu nedenle, sadece burada yer alan bilgilere dayanılarak yatırım kararı verilmesi beklentilerinize uygun sonuçlar doğurmayabilir.



## TEKNİK BÜLTEN

PİRAMİT MENKUL KIYMETLER

www.piramitmenkul.com.tr

27.07.2018

## BIST-100

	Kapanış	Destek-1	Destek-2	Destek-3	Direnç-1	Direnç-2	Direnç-3
BIST100	94.817	94.000	92.500	91.200	95.500	97.000	98.000

BIST100 endeksi günü %0,58 kayıp ile 94.817 puandan tamamladı. Güne pozitif açılış ile başlayan endekste gün içi gelen satışlar 93.537 puandan karşılanırken yukarı yönde 96.680 seviyesinden satışlarla karşılaşıldı. ABD Başkan Yardımcısı Pence'nin tutuklu olan rahibin serbest bırakılmazsa yaptırımlar uygulanabilir açıklaması endekste yoğun satışlara neden oldu. Kısa vadede endekste 95.200 (50 günlük AO) üzerine yükseliş olması görünümün pozitifte dönmeye için önem arz etmektedir. Bu seviye üzerine yerleşme olması halinde 97.000 ve 98.500 seviyeleri hedef olarak gündeme gelebilir. Olası gerilemelerde 94.000 ve 92.500 önemli destekler olarak takip edilebilir. Orta vadeli teknik göstergesi MACD sıfır çizgisi altında "AL" konumunda bulunmaktadır. Kısa vadeli göstergelerinden RSI, momentum ve stochastikte görünüm yeniden negatife döndü. USD bazında ise endeks 1,96 centten günü tamamladı. Endeksin açılıştan yatay bir görüntü sergilemesini gün içinde ise 94.000-95.500 bandı dışındaki hareketlerin yönde belirleyici olacağını tahmin etmekteyiz.



**UYARI:** Burada yer alan yatırım bilgi, yorum ve tavsiyeleri yatırım danışmanlığı kapsamında değildir. Yatırım danışmanlığı hizmeti; aracı kurumlar, portföy yönetim şirketleri, mevduat kabul etmeyen bankalar ile müşteri arasında imzalanacak yatırım danışmanlığı sözleşmesi çerçevesinde sunulmaktadır. Burada yer alan yorum ve tavsiyeler, yorum ve tavsiyede bulunanların kişisel görüşlerine dayanmaktadır. Bu görüşler mali durumunuz ile risk ve getiri tercihlerinize uygun olmayabilir. Bu nedenle, sadece burada yer alan bilgilere dayanarak yatırım kararı verilmesi beklentilerinize uygun sonuçlar doğurmayabilir.



## TEKNİK BÜLTEN

PİRAMİT MENKUL KIYMETLER

www.piramitmenkul.com.tr

27.07.2018

## VIOP30 Yakın Vade Kontratı

	Kapanış	Destek-1	Destek-2	Destek-3	Direnç-1	Direnç-2	Direnç-3
VIOP30	118.350	118.000	116.000	114.600	120.000	122.500	124.000

VIOP30 yakın vade kontratında güne pozitif açılış ile başladıktan sonra günün ikinci yarısında etkili olan satışlarla yön aşağı döndü. Kontrat gün içi işlemlerde 115.050-119.550 aralığında ettikten sonra günü 119.275 uzlaşma fiyatından tamamladı. Kontratta, güne pozitif başlanmasının ardından yükselişini görüntüsünü 121.000 seviyesine kadar taşıdı. Teknik olarak önemseydiğimiz yükselen kanal 50 günlük AO seviyesi 118.700 üzerine yükselişin olması görünümün pozitifte dönmesi için önem arz etmektedir. Bu seviye üzerinde 120.000 ve 122.500 önemli direnç noktalarını oluşturmaktadır. Aşağı yönde ise 118.000 altında 116.000 ve 114.600 önemli destekler olarak izlenebilir. Kontratta, güne yatay bir açılış ile 118.500 seviyelerinden başlanmasını beklemekteyiz.



**UYARI:** Burada yer alan yatırım bilgi, yorum ve tavsiyeleri yatırım danışmanlığı kapsamında değildir. Yatırım danışmanlığı hizmeti; aracı kurumlar, portföy yönetim şirketleri, mevduat kabul etmeyen bankalar ile müşteri arasında imzalanacak yatırım danışmanlığı sözleşmesi çerçevesinde sunulmaktadır. Burada yer alan yorum ve tavsiyeler, yorum ve tavsiyede bulunanların kişisel görüşlerine dayanmaktadır. Bu görüşler mali durumunuz ile risk ve getiri tercihlerinize uygun olmayabilir. Bu nedenle, sadece burada yer alan bilgilere dayanarak yatırım kararı verilmesi beklentilerinize uygun sonuçlar doğurmayabilir.



## TEKNİK BÜLTEN

PİRAMİT MENKUL KIYMETLER

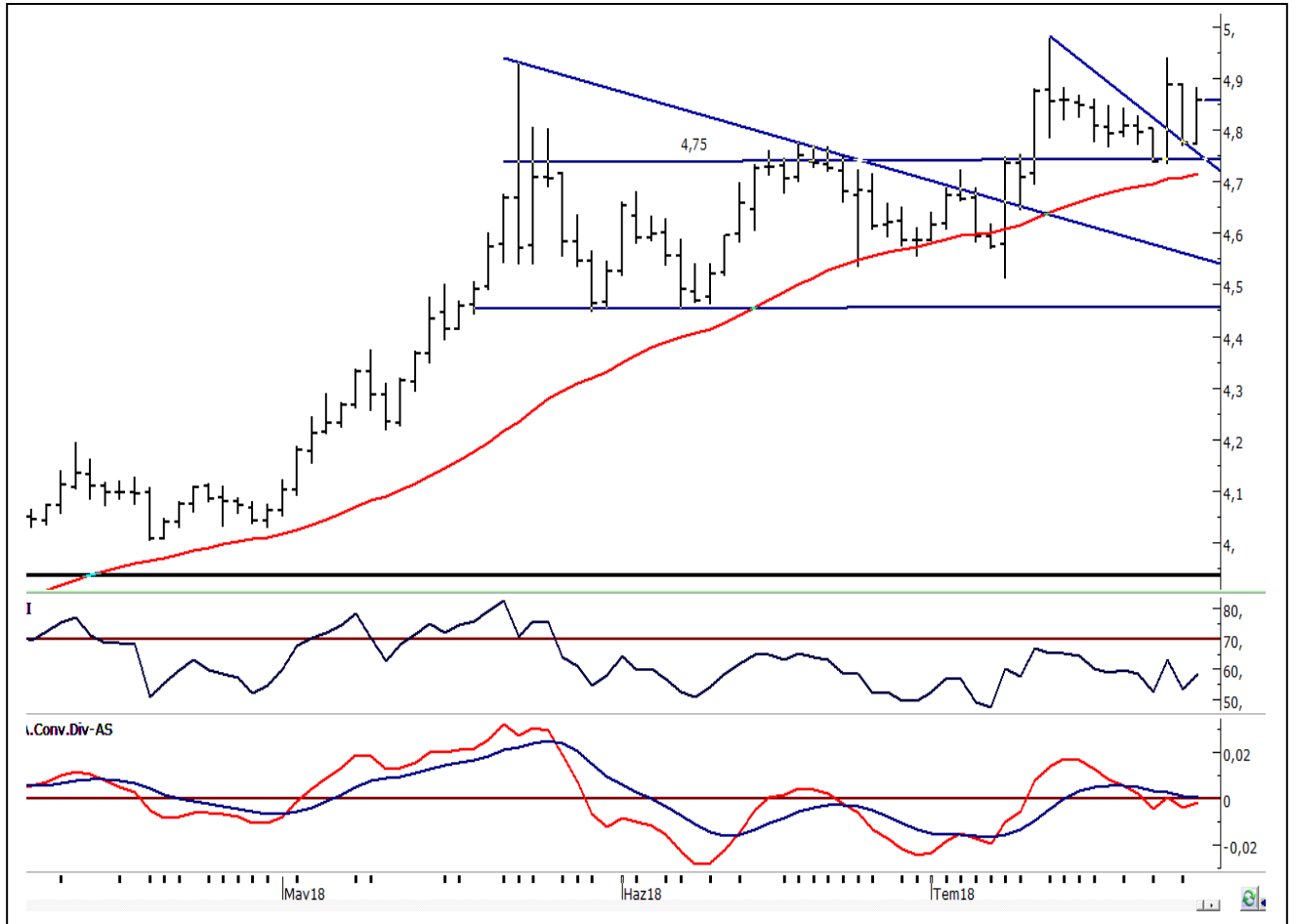
www.piramitmenkul.com.tr

27.07.2018

## USDTRY

	Son	Destek-1	Destek-2	Destek-3	Direnç-1	Direnç-2	Direnç-3
USDTRY	4,8575	4,82	4,78	4,75	4,88	4,90	4,93

Dolar/TL kurunda, bir gün önce ABD'li papaz Brunson'un tutukluluğunun ev hapsine çevrildiğinin açıklanması ile başlayan aşağı yönde trend dün etkisini 4,77 seviyesine kadar devam ettirdi. Dünkü işlemlerde 5 günlük AO noktası 4,82 seviyesinin altına geri çekilmelerde tepki alımlarının geldiğini izledik. Kısa vadede yukarıda 4,88-4,90 önemli direnç bölgesi, aşağıda ise 4,82-4,78 önemli destek bölgesi olarak izlenmeye devam edebilir. Kurda belirgin bir tren dönüşümü olması için ise yukarıda 4,90 üzerinde kapanışlar, aşağıda ise 4,80 altında hareketin başlaması önem arz etmektedir. Bugün ABD tarafında 2.çeyrek büyüme verisi yakından takip edilecek.



**UYARI:** Burada yer alan yatırım bilgi, yorum ve tavsiyeleri yatırım danışmanlığı kapsamında değildir. Yatırım danışmanlığı hizmeti; aracı kurumlar, portföy yönetim şirketleri, mevduat kabul etmeyen bankalar ile müşteri arasında imzalanacak yatırım danışmanlığı sözleşmesi çerçevesinde sunulmaktadır. Burada yer alan yorum ve tavsiyeler, yorum ve tavsiyede bulunanların kişisel görüşlerine dayanmaktadır. Bu görüşler mali durumunuz ile risk ve getiri tercihlerinize uygun olmayabilir. Bu nedenle, sadece burada yer alan bilgilere dayanarak yatırım kararı verilmesi beklentilerinize uygun sonuçlar doğurmayabilir.



## TEKNİK BÜLTEN

PİRAMİT MENKUL KIYMETLER

[www.piramitmenkul.com.tr](http://www.piramitmenkul.com.tr)

27.07.2018

## İNDİKATÖR BİLGİLENDİRMESİ

**RSI:** Göreceli güç indeksi anlamına gelir, 0 ve 100 arasında deęişen deęerler verir. RSI genellikle 70 çizgisi ve üzerindeyse fiyatlar aşırı yüksek, 30 çizgisi ve altındaysa aşırı düşük olarak deęerlendirilir. RSI trend yönünü belirlemekte de yardımcıdır. RSI'nın 30 çizgisinin altına düşüp tekrar yükselmeye başlaması durumunda alım sinyali olarak, 70 çizgisinin üzerine çıkıp tepe yaptıktan sonra aşağı dönmesi durumunda satım sinyali olarak deęerlendirilir.

**MOMENTUM:** Göstergede 100 referans çizgisi olarak alınır. Göstergenin referans çizgisinin altında harekete başlaması "SAT", referans çizgisinin üzerine çıkması "AL" sinyali olarak deęerlendirilir. Momentumun aşırı satış bölgesinden dönüş eğiliminde olması kısa vadede düşüşün tamamlandığını, momentumun belirli bir tepe yapıp aşağı doğru dönmesi, fiyatlardaki artış hızının yavaşladığını ve fiyatların bir süre sonra gerilemeye başlayacağını gösterir. Gösterge 115 çizgisinin üzerindeyken aşırı alım bölgesinde, 85 çizgisinin altındayken aşırı satım bölgesinde olarak yorumlanır.

**STOCHASTIC:** Stochastic göstergesi "0" ile "100" rakamları arasında dalgalanma gösterir. Gösterge 80'nin üzerine yükseldiğinde aşırı yüksek fiyatları (SAT sinyali), 20'nin altına gerilediğinde ise aşırı düşük fiyatları (AL sinyali) olarak deęerlendirilir. Stochastic trendlerin yönünün sonlanabileceęi noktaları tahmin etmekte kullanılır. Ayrıca tek başına alım-satım sinyalleri için de kullanılmaktadır.

**MACD:** Orta vadeli göstergelerin en önemlilerinden olan MACD, trend takip edici bir göstergedir. MACD hesaplanırken 12 günlük üssel hareketli ortalamadan 26 günlük üssel hareketli ortalama çıkarılır. Matematiksel olarak iki ayrı hareketli ortalamanın farkını yansıttığından dolayı MACD göstergesinin ortasından 0 (sıfır) eksenini geçmektedir. MACD göstergesinin 9 günlük deęerlerinden oluşan ve TRIGGER adı verilen ikinci hareketli ortalama göstergenin ikinci eğrisini oluşturur ve kesikli çizgiler ile gösterilir. MACD çizgisi kesikli sinyal çizgisini yukarıdan aşağıya doğru kestiğinde "SAT", aşağıdan yukarıya doğru kestiğinde ise "AL" sinyali olarak yorumlanır.

**UYARI:** Burada yer alan yatırım bilgi, yorum ve tavsiyeleri yatırım danışmanlığı kapsamında deęildir. Yatırım danışmanlığı hizmeti; aracı kurumlar, portföy yönetim şirketleri, mevduat kabul etmeyen bankalar ile müşteri arasında imzalanacak yatırım danışmanlığı sözleşmesi çerçevesinde sunulmaktadır. Burada yer alan yorum ve tavsiyeler, yorum ve tavsiyede bulunanların kişisel görüşlerine dayanmaktadır. Bu görüşler mali durumunuz ile risk ve getiri tercihlerinize uygun olmayabilir. Bu nedenle, sadece burada yer alan bilgilere dayanılarak yatırım kararı verilmesi beklentilerinize uygun sonuçlar doğurmayabilir.



## TEKNİK BÜLTEN

PİRAMİT MENKUL KIYMETLER

www.piramitmenkul.com.tr

27.07.2018

## GÜNLÜK PARA GİRİŞİ OLAN HİSSELER - İlk 5 Kurum ( TL)

Sıra	Hisse	Kapanış	Alıcılar Hacim	Satıcılar Hacim	Para Girişi
1	AKBNK	7,02	121.804.600	-70.564.640	51.240.010
2	TCELL	12,30	37.588.080	-19.903.040	17.685.040
3	SASA	11,60	36.895.900	-24.942.320	11.953.570
4	SODA	6,19	14.725.450	-11.057.870	3.667.586
5	HALKB	6,89	35.408.370	-32.848.180	2.560.192
6	PGSUS	28,72	7.787.734	-5.453.154	2.334.580
7	TTKOM	4,87	8.216.893	-6.460.758	1.756.135
8	ZOREN	1,50	5.747.856	-4.042.258	1.705.598
9	OTKAR	70,80	3.837.978	-2.309.452	1.528.526
10	SKBNK	1,21	4.691.599	-3.284.521	1.407.078
11	KIPA	2,38	4.120.698	-2.752.723	1.367.975
12	TEKTU	0,94	5.443.237	-4.230.364	1.212.873
13	PETKM	4,35	26.775.100	-25.713.020	1.062.082
14	DOHOL	0,98	9.221.937	-8.317.211	904.726
15	SOKM	8,79	5.340.930	-4.473.775	867.155
16	SAHOL	8,34	12.979.000	-12.149.590	829.401
17	AKSEN	4,33	3.735.134	-2.912.695	822.439
18	ARCLK	12,67	10.155.910	-9.371.634	784.274
19	KFEIN	6,08	2.854.945	-2.205.717	649.228
20	NTHOL	1,72	2.840.579	-2.216.030	624.550
21	MAVI	35,82	5.023.271	-4.420.395	602.876
22	HLGYO	0,71	1.389.012	-813.212	575.800
23	TRKCM	4,87	2.982.428	-2.458.175	524.253
24	ODAS	5,13	2.724.351	-2.206.731	517.620
25	TIRE	1,70	1.274.619	-768.697	505.922
26	NETAS	9,58	1.546.814	-1.106.590	440.224
28	ISGSY	1,81	1.273.042	-849.191	423.850
29	BANVT	13,10	1.466.236	-1.053.255	412.981
30	ALGYO	42,10	1.839.518	-1.429.525	409.992

**UYARI:** Burada yer alan yatırım bilgi, yorum ve tavsiyeleri yatırım danışmanlığı kapsamında değildir. Yatırım danışmanlığı hizmeti; aracı kurumlar, portföy yönetim şirketleri, mevduat kabul etmeyen bankalar ile müşteri arasında imzalanacak yatırım danışmanlığı sözleşmesi çerçevesinde sunulmaktadır. Burada yer alan yorum ve tavsiyeler, yorum ve tavsiyede bulunanların kişisel görüşlerine dayanmaktadır. Bu görüşler mali durumunuz ile risk ve getiri tercihlerinize uygun olmayabilir. Bu nedenle, sadece burada yer alan bilgilere dayanarak yatırım kararı verilmesi beklentilerinize uygun sonuçlar doğurmayabilir.



## TEKNİK BÜLTEN

PİRAMİT MENKUL KIYMETLER

www.piramitmenkul.com.tr

27.07.2018

## GÜNLÜK PARA ÇIKIŐI OLAN HİSSELER - İlk 5 Kurum ( TL)

Sıra	Hisse	Kapanıő	Alıcılar Hacim	Satıcılar Hacim	Para Çıkıőı
1	THYAO	16,45	93.362.370	-118.659.000	-25.296.640
2	EREGL	10,87	37.443.770	-54.903.130	-17.459.360
3	ASELS	27,28	54.434.040	-67.657.420	-13.223.390
4	GARAN	6,91	93.244.000	-104.999.100	-11.755.060
5	KOZAL	41,92	21.804.380	-32.011.580	-10.207.200
6	ISCTR	4,92	26.957.130	-31.494.330	-4.537.206
7	KRDMD	4,26	42.858.280	-47.300.140	-4.441.868
8	YKBNK	2,08	21.965.320	-25.789.250	-3.823.934
9	BIMAS	70,00	20.777.710	-24.508.590	-3.730.876
10	CCOLA	29,42	5.029.185	-7.756.883	-2.727.698
11	VAKBN	4,09	22.068.320	-24.563.540	-2.495.218
12	ULKER	17,50	4.520.823	-6.993.574	-2.472.752
13	TUPRS	105,40	19.157.430	-21.185.130	-2.027.702
14	ENJSA	6,00	4.723.275	-6.612.924	-1.889.650
15	KOZAA	6,18	14.088.030	-15.925.970	-1.837.937
16	ECILC	3,73	11.395.100	-13.188.280	-1.793.181
17	KERVT	2,39	3.204.650	-4.738.279	-1.533.630
18	IPEKE	5,59	6.306.934	-7.767.080	-1.460.146
19	NIBAS	0,95	3.999.791	-5.425.939	-1.426.148
20	YATAS	4,40	3.169.674	-4.300.714	-1.131.041
21	HURGZ	1,29	2.602.006	-3.709.043	-1.107.037
22	EKGYO	1,72	9.158.550	-10.203.800	-1.045.249
23	FROTO	58,40	5.382.298	-6.360.966	-978.668
24	IHLGM	1,49	5.968.956	-6.896.537	-927.581
25	VESTL	8,60	11.216.770	-12.119.220	-902.446
26	IZFAS	2,85	2.420.564	-3.293.066	-872.503
27	KRSTL	1,59	1.749.651	-2.500.134	-750.483
28	YUNSA	9,36	1.596.281	-2.340.090	-743.809
29	SNGYO	0,56	1.372.414	-2.107.239	-734.825
30	CIMSA	10,01	1.350.992	-2.082.785	-731.794

**UYARI:** Burada yer alan yatırım bilgi, yorum ve tavsiyeleri yatırım danışmanlığı kapsamında değildir. Yatırım danışmanlığı hizmeti; aracı kurumlar, portföy yönetim şirketleri, mevduat kabul etmeyen bankalar ile müşteri arasında imzalanacak yatırım danışmanlığı sözleşmesi çerçevesinde sunulmaktadır. Burada yer alan yorum ve tavsiyeler, yorum ve tavsiyede bulunanların kişisel görüşlerine dayanmaktadır. Bu görüşler mali durumunuz ile risk ve getiri tercihlerinize uygun olmayabilir. Bu nedenle, sadece burada yer alan bilgilere dayanılarak yatırım kararı verilmesi beklentilerinize uygun sonuçlar doğurmayabilir.



**PİRAMİT MENKUL KIYMETLER A.Ő.**

Gümüşsuyu Mah. İnönü Cad. Işık Apt. No:53 Kat:5 Daire 9-10 Taksim/İstanbul  
Tel: 0212 293 95 00 Faks: 0212 293 95 60

Web: www.piramitmenkul.com.tr  
Email: piramit@piramitmenkul.com

**ŐiŐli Őubesi**

Halaskargazi Cad. No:111 D:4 Kat:1 ŐiŐli/İstanbul  
Tel: 0212 395 32 33 Faks: 0212 230 81 15

**Balıkesir İrtibat Bürosu**

Eski Kuyumcular Mahallesi, Mekik Sokak, Korkmaz İş Hanı No: 18 Balıkesir  
Tel: 0266 245 91 21 Faks: 0266 245 23 34

**Sevgül DÜZGÜN**  
**Araştırma Müdürü**  
**212 3953213**

sevgul.duzgun@piramitmenkul.com.tr

**UYARI:** Burada yer alan yatırım bilgi, yorum ve tavsiyeleri yatırım danışmanlığı kapsamında değildir. Yatırım danışmanlığı hizmeti; aracı kurumlar, portföy yönetim şirketleri, mevduat kabul etmeyen bankalar ile müşteri arasında imzalanacak yatırım danışmanlığı sözleşmesi çerçevesinde sunulmaktadır. Burada yer alan yorum ve tavsiyeler, yorum ve tavsiyede bulunanların kişisel görüşlerine dayanmaktadır. Bu görüşler mali durumunuz ile risk ve getiri tercihlerinize uygun olmayabilir. Bu nedenle, sadece burada yer alan bilgilere dayanılarak yatırım kararı verilmesi beklentilerinize uygun sonuçlar doğurmayabilir.