



TEKNİK BÜLTEN

PİRAMİT MENKUL KIYMETLER

www.piramitmenkul.com.tr

23.07.2018

TEKNİK TAKİP LİSTESİ

Hisse	Kapanış	Dirençler	Stop-loss
AYGAZ	10,20	10,40-10,70	10,05
DEVA	4,43	4,44-4,56	4,28
GOODY	3,43	3,50-3,62	3,39
KRDMD	4,16	4,32-4,45	4,08
KOZAL	41,22	42,00-53,20	40,80
THYAO	16,06	16,25-16,55	15,97

İNDİKATÖRLER

Hisse	5 Günlük AO	22 Günlük AO	50 Günlük AO	200 Günlük AO	RSI	MOMENTUM	STOCHASTİC	MACD
AYGAZ	10,07	10,44	10,77	12,58	10,28	90,35	AL	SAT
DEVA	4,34	4,21	4,06	4,17	68,75	104,24	AL	AL
GOODY	3,38	3,34	3,30	3,64	59,43	99,42	AL	AL
KRDMD	4,25	4,49	4,47	4,00	41,69	82,54	SAT	SAT
KOZAL	40,34	40,64	41,93	41,09	49,91	94,27	AL	AL
THYAO	15,98	14,80	14,53	16,00	63,21	107,0	AL	AL

UYARI: Burada yer alan yatırım bilgi, yorum ve tavsiyeleri yatırım danışmanlığı kapsamında değildir. Yatırım danışmanlığı hizmeti; aracı kurumlar, portföy yönetim şirketleri, mevduat kabul etmeyen bankalar ile müşteri arasında imzalanacak yatırım danışmanlığı sözleşmesi çerçevesinde sunulmaktadır. Burada yer alan yorum ve tavsiyeler, yorum ve tavsiyede bulunanların kişisel görüşlerine dayanmaktadır. Bu görüşler mali durumunuz ile risk ve getiri tercihlerinize uygun olmayabilir. Bu nedenle, sadece burada yer alan bilgilere dayanılarak yatırım kararı verilmesi beklentilerinize uygun sonuçlar doğurmayabilir.



TEKNİK BÜLTEN

PIRAMİT MENKUL KIYMETLER
www.piramitmenkul.com.tr

23.07.2018

BIST-100

	Kapanış	Destek-1	Destek-2	Destek-3	Direnç-1	Direnç-2	Direnç-3
BIST100	94.082	92.500	91.200	90.500	94.000	95.300	97.000

Geçtiğimiz haftaki işlemlerde 89.165-94.169 aralığında hareket eden BIST100 endeksi, haftalık bazda %4,8 oranında yükselişle 94.082 seviyesinden tamamladı. Hafta boyunca tepki alımlarının etkisinde olan endeks hafta ortasında 91.200 seviyesinin aşılması ile yükselişini Cuma günkü işlemlerde 94.000 üzerine taşıdı. Endekste yeni haftada pozitif görünümün devam etmesi için 92.500 üzerinde kalınması ve 22 günlük AO'sı 94.000'nin desteğe dönüşmesi önem arz etmektedir. Hafta başında 94.000 üzerine yerleşme olması halinde 95.300 ve 97.000 dirençleri gündeme gelebilir. Aşağı yönde ise 92.500, 91.200, 90.500 destek noktaları olarak izlenebilir. Orta vadeli teknik göstergesi MACD Cuma günkü işlemler sonunda sıfır çizgisi altında "AL" konumuna geçti. Kısa vadeli göstergelerinden RSI, momentum ve stochastic alım bölgelerine doğru hareket etmektedir. Güne pozitif açılış ile başlamasını beklediğimiz endekste, 95.300 ilk önemli direnç noktasını oluşturmaktadır.



UYARI: Burada yer alan yatırım bilgi, yorum ve tavsiyeleri yatırım danışmanlığı kapsamında değildir. Yatırım danışmanlığı hizmeti; aracı kurumlar, portföy yönetim şirketleri, mevduat kabul etmeyen bankalar ile müşteri arasında imzalanacak yatırım danışmanlığı sözleşmesi çerçevesinde sunulmaktadır. Burada yer alan yorum ve tavsiyeler, yorum ve tavsiyede bulunanların kişisel görüşlerine dayanmaktadır. Bu görüşler mali durumunuz ile risk ve getiri tercihlerinize uygun olmayabilir. Bu nedenle, sadece burada yer alan bilgilere dayanarak yatırım kararı verilmesi beklentilerinize uygun sonuçlar doğurmayabilir.



TEKNİK BÜLTEN

PİRAMİT MENKUL KIYMETLER

www.piramitmenkul.com.tr

23.07.2018

VIOP30 Yakın Vade Kontratı

	Kapanış	Destek-1	Destek-2	Destek-3	Direnç-1	Direnç-2	Direnç-3
VIOP30	117.575	116.000	114.600	113.500	117.750	118.800	120.000

VIOP30 yakın vade kontratında geçtiğimiz hafta 111.550-117.750 aralığında hareket edildi. Kontrat cuma gününü 117.575 uzlaşma fiyatından tamamladı. Haftanın ilk yarısında 111.500 üzerinde destek oluşturma çabasında olan kontratta, 114.600 kritik direncin aşılması ile yükseliş ivme kazandı. Kontratta bu hafta pozitif görünümün devam etmesi için 5 günlük AO'sı 116.200'ün korunması ve 22 günlük AO direnci 117.740 üzerine yerleşme olması önem arz etmektedir. Ayrıca son bir haftalık işlemlerden oluşan kısa vadeli yükselen kanalın üst bandı 117.500 seviyelerinde olması kısa vadede 117.500/117.750 bandı üzerinde kapanışları önemli hale getirmektedir. Olası geri çekilmelerde ise 116.000, 115.300, 114.600 destek noktalarını oluşturmaktadır.



UYARI: Burada yer alan yatırım bilgi, yorum ve tavsiyeleri yatırım danışmanlığı kapsamında değildir. Yatırım danışmanlığı hizmeti; aracı kurumlar, portföy yönetim şirketleri, mevduat kabul etmeyen bankalar ile müşteri arasında imzalanacak yatırım danışmanlığı sözleşmesi çerçevesinde sunulmaktadır. Burada yer alan yorum ve tavsiyeler, yorum ve tavsiyede bulunanların kişisel görüşlerine dayanmaktadır. Bu görüşler mali durumunuz ile risk ve getiri tercihlerinize uygun olmayabilir. Bu nedenle, sadece burada yer alan bilgilere dayanarak yatırım kararı verilmesi beklentilerinize uygun sonuçlar doğurmayabilir.



TEKNİK BÜLTEN

PİRAMİT MENKUL KIYMETLER

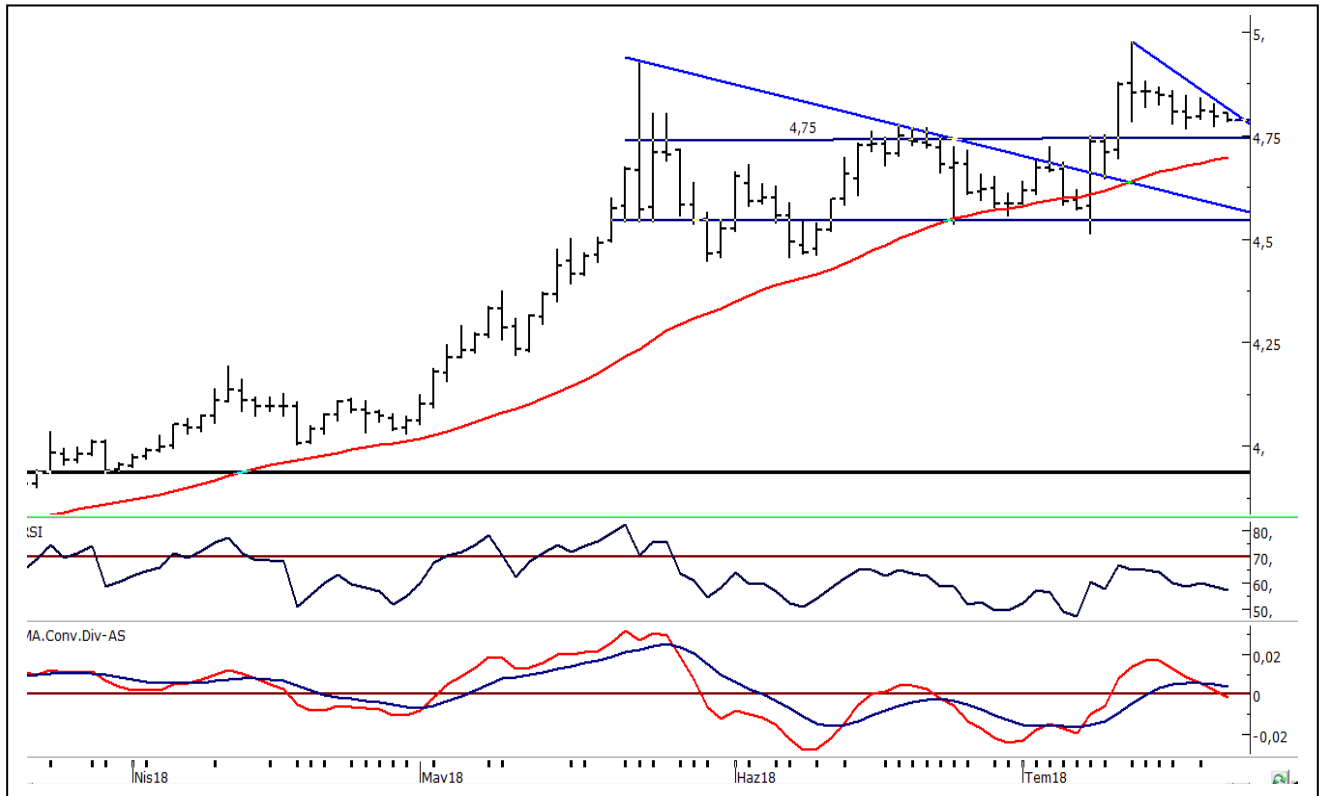
www.piramitmenkul.com.tr

23.07.2018

USDTRY

	Son	Destek-1	Destek-2	Destek-3	Direnç-1	Direnç-2	Direnç-3
USDTRY	4,77	4,75	4,72	4,70	4,80	4,82	4,85

Dolar/TL geçtiğimiz haftaki işlemlerde 4,7675-4,8680 aralığında hareket ettikten sonra haftalık bazda %1,24 oranında düşüş kaydetti. Kurda 12 Temmuz'da 4,9776'nın test edilmesi ile başlayan alçalan trendin ve 5 günlük AO'sunun yaklaştığı 4,8030 altında hareket edilmektedir. Yeni haftada 4,8030-4,82 direnç bölgesi altında kalınması halinde 22 günlük AO desteği olan 4,75 test edilebilir. Son iki aylık işlemlerde önemli direnç olarak çalışan 4,75 üzerinde üçüncü haftada kalıp kalmayacağını trend yönünde bu hafta belirleyici olabileceğini düşünmekteyiz. Kurda haftalık bazda 22 günlük AO'sı 4,75 ilk destek olmak üzere 4,72 ve 4,70 sonraki kısa vadeli destekleri oluşturmaktadır. Orta vadeli gösterge olan MACD sıfır çizgisi üzerinde son iki işlem gününde 'SAT' konumunu belirginleştirmiş durumdadır. Yeni haftada yurtiçi piyasaların odak noktasında yarın yapılacak olan Merkez Bankası (TCMB) PPK Faiz Kararı Toplantısı bulunuyor. TCMB'den piyasa beklentileri doğrultusunda 125 baz puan faiz artırım kararı gelmesi halinde TL varlıklarda değer kazançları görülebilir. Küresel piyasalarda ise bu hafta ECB faiz kararı ile ABD büyüme verisi takip edilecek.



UYARI: Burada yer alan yatırım bilgi, yorum ve tavsiyeleri yatırım danışmanlığı kapsamında değildir. Yatırım danışmanlığı hizmeti; aracı kurumlar, portföy yönetim şirketleri, mevduat kabul etmeyen bankalar ile müşteri arasında imzalanacak yatırım danışmanlığı sözleşmesi çerçevesinde sunulmaktadır. Burada yer alan yorum ve tavsiyeler, yorum ve tavsiyede bulunanların kişisel görüşlerine dayanmaktadır. Bu görüşler mali durumunuz ile risk ve getiri tercihlerinize uygun olmayabilir. Bu nedenle, sadece burada yer alan bilgilere dayanarak yatırım kararı verilmesi beklentilerinize uygun sonuçlar doğurmayabilir.



İNDİKATÖR BİLGİLENDİRMESİ

RSI: Göreceli güç indeksi anlamına gelir, 0 ve 100 arasında deęişen deęerler verir. RSI genellikle 70 çizgisi ve üzerindeyse fiyatlar aşırı yüksek, 30 çizgisi ve altındaysa aşırı düşük olarak deęerlendirilir. RSI trend yönünü belirlemekte de yardımcıdır. RSI'nın 30 çizgisinin altına düşüp tekrar yükselmeye başlaması durumunda alım sinyali olarak, 70 çizgisinin üzerine çıkıp tepe yaptıktan sonra aşağı dönmesi durumunda satım sinyali olarak deęerlendirilir.

MOMENTUM: Göstergede 100 referans çizgisi olarak alınır. Göstergenin referans çizgisinin altında harekete başlaması "SAT", referans çizgisinin üzerine çıkması "AL" sinyali olarak deęerlendirilir. Momentumun aşırı satış bölgesinden dönüş eğiliminde olması kısa vadede düşüşün tamamlandığını, momentumun belirli bir tepe yapıp aşağı doğru dönmesi, fiyatlardaki artış hızının yavaşladığını ve fiyatların bir süre sonra gerilemeye başlayacağını gösterir. Gösterge 115 çizgisinin üzerindeyken aşırı alım bölgesinde, 85 çizgisinin altındayken aşırı satım bölgesinde olarak yorumlanır.

STOCHASTIC: Stochastic göstergesi "0" ile "100" rakamları arasında dalgalanma gösterir. Gösterge 80'nin üzerine yükseldiğinde aşırı yüksek fiyatları (SAT sinyali), 20'nin altına gerilediğinde ise aşırı düşük fiyatları (AL sinyali) olarak deęerlendirilir. Stochastic trendlerin yönünün sonlanabileceęi noktaları tahmin etmekte kullanılır. Ayrıca tek başına alım-satım sinyalleri için de kullanılmaktadır.

MACD: Orta vadeli göstergelerin en önemlilerinden olan MACD, trend takip edici bir göstergedir. MACD hesaplanırken 12 günlük üssel hareketli ortalamadan 26 günlük üssel hareketli ortalama çıkarılır. Matematiksel olarak iki ayrı hareketli ortalamanın farkını yansıttığından dolayı MACD göstergesinin ortasından 0 (sıfır) eksenini geçmektedir. MACD göstergesinin 9 günlük deęerlerinden oluşan ve TRIGGER adı verilen ikinci hareketli ortalama göstergenin ikinci eğrisini oluşturur ve kesikli çizgiler ile gösterilir. MACD çizgisi kesikli sinyal çizgisini yukarıdan aşağıya doğru kestiğinde "SAT", aşağıdan yukarıya doğru kestiğinde ise "AL" sinyali olarak yorumlanır.

UYARI: Burada yer alan yatırım bilgi, yorum ve tavsiyeleri yatırım danışmanlığı kapsamında deęildir. Yatırım danışmanlığı hizmeti; aracı kurumlar, portföy yönetim şirketleri, mevduat kabul etmeyen bankalar ile müşteri arasında imzalanacak yatırım danışmanlığı sözleşmesi çerçevesinde sunulmaktadır. Burada yer alan yorum ve tavsiyeler, yorum ve tavsiyede bulunanların kişisel görüşlerine dayanmaktadır. Bu görüşler mali durumunuz ile risk ve getiri tercihlerinize uygun olmayabilir. Bu nedenle, sadece burada yer alan bilgilere dayanılarak yatırım kararı verilmesi beklentilerinize uygun sonuçlar doğurmayabilir.

**PİRAMİT MENKUL KIYMETLER A.Ő.**

Gümüşsuyu Mah. İnönü Cad. IŐık Apt. No:53 Kat:5 Daire 9-10 Taksim/İstanbul
Tel: 0212 293 95 00 Faks: 0212 293 95 60

Web: www.piramitmenkul.com.tr
Email: piramit@piramitmenkul.com

ŐiŐli Őubesi

Halaskargazi Cad. No:111 D:4 Kat:1 ŐiŐli/İstanbul
Tel: 0212 395 32 33 Faks: 0212 230 81 15

Balıkesir İrtibat Bürosu

Eski Kuyumcular Mahallesi, Mekik Sokak, Korkmaz İŐ Hanı No: 18 Balıkesir
Tel: 0266 245 91 21 Faks: 0266 245 23 34

Sevgöl DÜZGÜN**AraŐtırma Müdürü****212 3953213**

sevgul.duzgun@piramitmenkul.com.tr

UYARI: Burada yer alan yatırım bilgi, yorum ve tavsiyeleri yatırım danışmanlıđı kapsamında deđildir. Yatırım danışmanlıđı hizmeti; aracı kurumlar, portföy yönetim Őirketleri, mevduat kabul etmeyen bankalar ile müşteri arasında imzalanacak yatırım danışmanlıđı sözleşmesi çerçevesinde sunulmaktadır. Burada yer alan yorum ve tavsiyeler, yorum ve tavsiyede bulunanların kişisel görüşlerine dayanmaktadır. Bu görüşler mali durumunuz ile risk ve getiri tercihlerinize uygun olmayabilir. Bu nedenle, sadece burada yer alan bilgilere dayanılarak yatırım kararı verilmesi beklentilerinize uygun sonuçlar doğurmayabilir.