



TEKNİK BÜLTEN

PİRAMİT MENKUL KIYMETLER

www.piramitmenkul.com.tr

18.07.2018

TEKNİK TAKİP LİSTESİ

Hisse	Kapanış	Dirençler	Stop-loss
ASELS	28,76	29,50-30,30	28,20
ECILC	3,18	3,28-3,40	3,14
PETKM	4,41	4,48-4,60	4,37
SASA	9,60	9,70-9,90	9,50
VESTL	8,37	8,54-8,66	8,30

İNDİKATÖRLER

Hisse	5 Günlük AO	22 Günlük AO	50 Günlük AO	200 Günlük AO	RSI	MOMENTUM	STOCHASTIC	MACD
ASELS	27,10	25,32	23,91	27,98	71,60	119,24	AL	AL
ECILC	3,11	3,28	3,36	3,78	39,29	91,64	AL	SAT
PETKM	4,28	4,36	4,28	5,59	52,08	98,88	AL	AL
SASA	9,24	9,18	9,30	8,56	56,47	102,35	AL	SAT
VESTL	8,24	8,63	8,69	9,36	42,86	93,73	AL	SAT

UYARI: Burada yer alan yatırım bilgi, yorum ve tavsiyeleri yatırım danışmanlığı kapsamında değildir. Yatırım danışmanlığı hizmeti; aracı kurumlar, portföy yönetim şirketleri, mevduat kabul etmeyen bankalar ile müşteri arasında imzalanacak yatırım danışmanlığı sözleşmesi çerçevesinde sunulmaktadır. Burada yer alan yorum ve tavsiyeler, yorum ve tavsiyede bulunanların kişisel görüşlerine dayanmaktadır. Bu görüşler mali durumunuz ile risk ve getiri tercihlerinize uygun olmayabilir. Bu nedenle, sadece burada yer alan bilgilere dayanılarak yatırım kararı verilmesi beklentilerinize uygun sonuçlar doğurmayabilir.



TEKNİK BÜLTEN

PİRAMİT MENKUL KIYMETLER

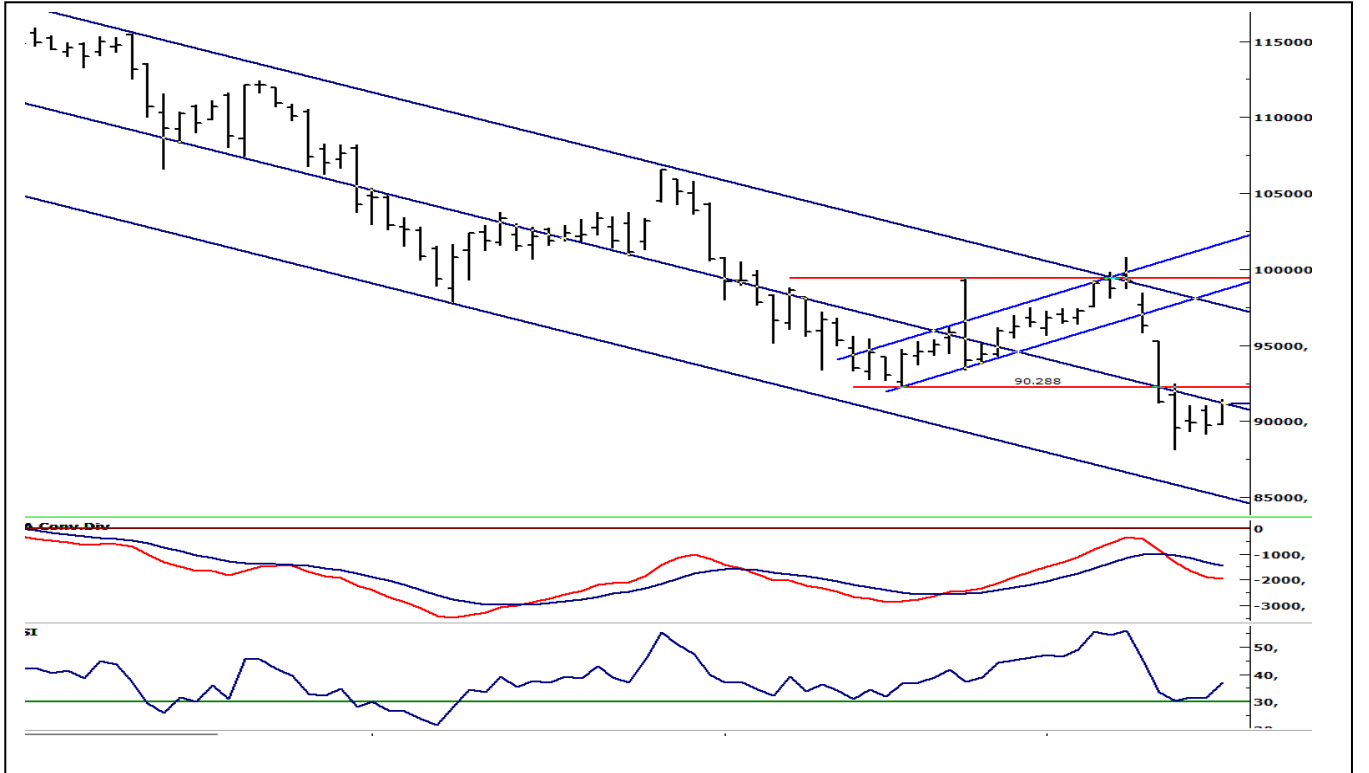
www.piramitmenkul.com.tr

18.07.2018

BIST-100

	Kapanış	Destek-1	Destek-2	Destek-3	Direnç-1	Direnç-2	Direnç-3
BIST100	91.629	90.500	89.000	86.000	92.288	94.000	95.500

BIST100 endeksi dün kısa vadeli tepki alımlarının etkisi ile günü %2,10 oranında yükselişle kapattı. Endeksin gün içi hareket bandı 89.767-91.638 aralığında gerçekleşirken, kapanış üst banda yakın olarak 91.629 seviyesinden oldu. Son iki günlük işlemlerde 90.000 üzerinde güç kazanma çabasının başarılı olması ile endeks 5 günlük AO noktası 90.500 üzerinde günü tamamladı. Kısa vadeli yukarı hareketin devam etmesi için 90.500 üzerinde kapanışların devam etmesi önem arz etmektedir. Bu seviye üzerinde 92.288 (19 Haziran Dip noktası) ilk önemli direnç olmak üzere 22 günlük AO'sı ise 94.350 gündeme gelebilir. Aşağı yönde ise 90.500 ve 89.000 olası geri çekilmelerde destek noktaları olarak takip edilebilir. Endeksin kısa vadeli göstergelerinden RSI, momentum ve stochastic göstergelerinde pozitif yönde toparlanmalar görülmektedir. Endeksin güne pozitif açılışla başlamasını 90.500'ün ilk destek, 92.300/500 bandının gün içi direnç bölgesi olmasını beklemekteyiz.



UYARI: Burada yer alan yatırım bilgi, yorum ve tavsiyeleri yatırım danışmanlığı kapsamında değildir. Yatırım danışmanlığı hizmeti; aracı kurumlar, portföy yönetim şirketleri, mevduat kabul etmeyen bankalar ile müşteri arasında imzalanacak yatırım danışmanlığı sözleşmesi çerçevesinde sunulmaktadır. Burada yer alan yorum ve tavsiyeler, yorum ve tavsiyede bulunanların kişisel görüşlerine dayanmaktadır. Bu görüşler mali durumunuz ile risk ve getiri tercihlerinize uygun olmayabilir. Bu nedenle, sadece burada yer alan bilgilere dayanarak yatırım kararı verilmesi beklentilerinize uygun sonuçlar doğurmayabilir.



TEKNİK BÜLTEN

PİRAMİT MENKUL KIYMETLER

www.piramitmenkul.com.tr

18.07.2018

VIOP30 Yakın Vade Kontratı

	Kapanış	Destek-1	Destek-2	Destek-3	Direnç-1	Direnç-2	Direnç-3
VIOP30	114.950	113.500	112.000	111.000	117.000	118.800	120.000

VIOP30 yakın vade kontratı dünkü işlemlerde 112.000-115.050 bandında hareket ettikten sonra günü pozitif görünümümlü olarak 114.950 uzlaşma fiyatından tamamladı. Güne yatay yönde başlayan kontrat gün içinde 112.000 seviyesinde destek bulmasının ardından artan yükselişin etkisi ile 113.525 direncini aştı. Kontratta Kısa vadede 114.600'ün üzerine yerleşme olması halinde yukarı hareket hız kazanabilir ve 117.000 direnci hedeflenebilir. Ayrıca kısa vadeli yönde takip ettiğimiz 5 günlük AO 113.740 üzerinde kapanışların devam etmesi görünümün negatife dönmemesi için önemli. Sonraki önemli seviye ise 22 günlük AO direnci 118.800 'de bulunmaktadır. Aşağı yönde ise 113.500, 112.000 ve 111.000 kısa vadeli destekleri oluşturmaktadır.



UYARI: Burada yer alan yatırım bilgi, yorum ve tavsiyeleri yatırım danışmanlığı kapsamında değildir. Yatırım danışmanlığı hizmeti; aracı kurumlar, portföy yönetim şirketleri, mevduat kabul etmeyen bankalar ile müşteri arasında imzalanacak yatırım danışmanlığı sözleşmesi çerçevesinde sunulmaktadır. Burada yer alan yorum ve tavsiyeler, yorum ve tavsiyede bulunanların kişisel görüşlerine dayanmaktadır. Bu görüşler mali durumunuz ile risk ve getiri tercihlerinize uygun olmayabilir. Bu nedenle, sadece burada yer alan bilgilere dayanarak yatırım kararı verilmesi beklentilerinize uygun sonuçlar doğurmayabilir.



TEKNİK BÜLTEN

PİRAMİT MENKUL KIYMETLER

www.piramitmenkul.com.tr

18.07.2018

USDTRY

	Son	Destek-1	Destek-2	Destek-3	Direnç-1	Direnç-2	Direnç-3
USDTRY	4,80	4,80	4,75	4,72	4,88	4,92	4,977

Geçtiğimiz haftaki hızlı yükselişin ardından dolar/TL'de aşağı yönde fiyat dengelenmeleri devam etmektedir. Kurda takip ettiğimiz 4,85 seviyesi altında hareketin belirginleşmesi ile dün en düşük 4,7771 görüldü. Kısa vadeli teknik yönün zayıfladığı kurda 4,80 desteğinin kırılması halinde 4,75 ve 22 günlük AO desteği olan 4,725 seviyesi gündeme gelebilir. Kurda yukarı yönde 4,85 ve 4,88 kısa vadeli dirençler olarak izlenmeye devam edilebilir. Orta vadeli gösterge MACD son bir haftadır alım konumunda bulunuyor. Dolar endeksi bugün 5 haftalık AO ve orta vadeli direnci 95,00 üzerinde hareket etmektedir. DXY'de 95,00 üzerinde güç kazanılması halinde 97,50 direnci gündeme gelebilir ve dolar pozitif fiyatlamaları artabilir.



UYARI: Burada yer alan yatırım bilgi, yorum ve tavsiyeleri yatırım danışmanlığı kapsamında değildir. Yatırım danışmanlığı hizmeti; aracı kurumlar, portföy yönetim şirketleri, mevduat kabul etmeyen bankalar ile müşteri arasında imzalanacak yatırım danışmanlığı sözleşmesi çerçevesinde sunulmaktadır. Burada yer alan yorum ve tavsiyeler, yorum ve tavsiyede bulunanların kişisel görüşlerine dayanmaktadır. Bu görüşler mali durumunuz ile risk ve getiri tercihlerinize uygun olmayabilir. Bu nedenle, sadece burada yer alan bilgilere dayanarak yatırım kararı verilmesi beklentilerinize uygun sonuçlar doğurmayabilir.



TEKNİK BÜLTEN

PİRAMİT MENKUL KIYMETLER

www.piramitmenkul.com.tr

18.07.2018

İNDİKATÖR BİLGİLENDİRMESİ

RSI: Göreceli güç indeksi anlamına gelir, 0 ve 100 arasında deęişen deęerler verir. RSI genellikle 70 çizgisi ve üzerindeyse fiyatlar aşırı yüksek, 30 çizgisi ve altındaysa aşırı düşük olarak deęerlendirilir. RSI trend yönünü belirlemekte de yardımcıdır. RSI'nın 30 çizgisinin altına düşüp tekrar yükselmeye başlaması durumunda alım sinyali olarak, 70 çizgisinin üzerine çıkıp tepe yaptıktan sonra aşağı dönmesi durumunda satım sinyali olarak deęerlendirilir.

MOMENTUM: Göstergede 100 referans çizgisi olarak alınır. Göstergenin referans çizgisinin altında harekete başlaması "SAT", referans çizgisinin üzerine çıkması "AL" sinyali olarak deęerlendirilir. Momentumun aşırı satış bölgesinden dönüş eğiliminde olması kısa vadede düşüşün tamamlandığını, momentumun belirli bir tepe yapıp aşağı doğru dönmesi, fiyatlardaki artış hızının yavaşladığını ve fiyatların bir süre sonra gerilemeye başlayacağını gösterir. Gösterge 115 çizgisinin üzerindeyken aşırı alım bölgesinde, 85 çizgisinin altındayken aşırı satım bölgesinde olarak yorumlanır.

STOCHASTIC: Stochastic göstergesi "0" ile "100" rakamları arasında dalgalanma gösterir. Gösterge 80'nin üzerine yükseldiğinde aşırı yüksek fiyatları (SAT sinyali), 20'nin altına gerilediğinde ise aşırı düşük fiyatları (AL sinyali) olarak deęerlendirilir. Stochastic trendlerin yönünün sonlanabileceęi noktaları tahmin etmekte kullanılır. Ayrıca tek başına alım-satım sinyalleri için de kullanılmaktadır.

MACD: Orta vadeli göstergelerin en önemlilerinden olan MACD, trend takip edici bir göstergedir. MACD hesaplanırken 12 günlük üssel hareketli ortalamadan 26 günlük üssel hareketli ortalama çıkarılır. Matematiksel olarak iki ayrı hareketli ortalamanın farkını yansıttığından dolayı MACD göstergesinin ortasından 0 (sıfır) eksenini geçmektedir. MACD göstergesinin 9 günlük deęerlerinden oluşan ve TRIGGER adı verilen ikinci hareketli ortalama göstergenin ikinci eğrisini oluşturur ve kesikli çizgiler ile gösterilir. MACD çizgisi kesikli sinyal çizgisini yukarıdan aşağıya doğru kestiğinde "SAT", aşağıdan yukarıya doğru kestiğinde ise "AL" sinyali olarak yorumlanır

UYARI: Burada yer alan yatırım bilgi, yorum ve tavsiyeleri yatırım danışmanlığı kapsamında deęildir. Yatırım danışmanlığı hizmeti; aracı kurumlar, portföy yönetim şirketleri, mevduat kabul etmeyen bankalar ile müşteri arasında imzalanacak yatırım danışmanlığı sözleşmesi çerçevesinde sunulmaktadır. Burada yer alan yorum ve tavsiyeler, yorum ve tavsiyede bulunanların kişisel görüşlerine dayanmaktadır. Bu görüşler mali durumunuz ile risk ve getiri tercihlerinize uygun olmayabilir. Bu nedenle, sadece burada yer alan bilgilere dayanılarak yatırım kararı verilmesi beklentilerinize uygun sonuçlar doğurmayabilir.



TEKNİK BÜLTEN

PİRAMİT MENKUL KIYMETLER

www.piramitmenkul.com.tr

18.07.2018

GÜNLÜK PARA GİRİŞİ OLAN HİSSELER- İlk 5 Kurum (TL)

Sıra	Hisse	Kapanış	Alıcılar Hacim	Satıcılar Hacim	Para Girişi
1	THYAO	15,90	111.293.300	-89.754.300	21.539.010
2	ASELS	28,76	69.856.390	-58.021.020	11.835.370
3	PETKM	4,41	17.177.460	-9.952.575	7.224.883
4	AKBNK	6,64	43.783.640	-39.021.010	4.762.632
5	TAVHL	25,88	17.951.820	-14.008.410	3.943.415
6	PGSUS	26,74	18.365.370	-14.971.410	3.393.956
7	EREGL	10,59	15.904.830	-12.979.750	2.925.086
8	GSRAY	1,71	4.070.968	-2.039.776	2.031.192
9	ENJSA	5,90	5.845.226	-3.852.998	1.992.229
10	TOASO	22,14	5.241.224	-3.949.590	1.291.634
11	KOZAA	5,53	9.543.413	-8.415.122	1.128.291
12	CEMTS	5,99	4.773.845	-3.669.670	1.104.176
13	ALARK	4,38	2.022.921	-1.195.602	827.319
14	GSDHO	0,72	2.311.332	-1.616.466	694.866
15	TRKCM	4,72	3.493.039	-2.855.066	637.973
16	ULKER	17,62	10.898.460	-10.348.840	549.612
17	YATAS	4,42	2.523.062	-2.017.700	505.362
18	POLHO	7,01	3.597.074	-3.155.776	441.298
19	ECILC	3,18	1.474.281	-1.042.083	432.198
20	TSKB	0,85	8.075.320	-7.663.318	412.002
21	TUKAS	1,66	954.496	-559.133	395.362
22	TEKTU	0,77	1.196.678	-805.846	390.832
23	IHLAS	0,41	1.479.814	-1.097.942	381.871
24	EGSER	2,94	1.193.258	-813.363	379.895
25	YUNSA	7,98	1.373.730	-995.194	378.536
26	ISFIN	2,62	1.532.850	-1.163.544	369.305
28	OZBAL	2,31	1.250.738	-888.490	362.248
29	NIBAS	1,02	1.570.215	-1.208.861	361.354
30	KOZAL	38,88	9.683.718	-9.325.318	358.400

UYARI: Burada yer alan yatırım bilgi, yorum ve tavsiyeleri yatırım danışmanlığı kapsamında değildir. Yatırım danışmanlığı hizmeti; aracı kurumlar, portföy yönetim şirketleri, mevduat kabul etmeyen bankalar ile müşteri arasında imzalanacak yatırım danışmanlığı sözleşmesi çerçevesinde sunulmaktadır. Burada yer alan yorum ve tavsiyeler, yorum ve tavsiyede bulunanların kişisel görüşlerine dayanmaktadır. Bu görüşler mali durumunuz ile risk ve getiri tercihlerinize uygun olmayabilir. Bu nedenle, sadece burada yer alan bilgilere dayanarak yatırım kararı verilmesi beklentilerinize uygun sonuçlar doğurmayabilir.



TEKNİK BÜLTEN

PİRAMİT MENKUL KIYMETLER

www.piramitmenkul.com.tr

18.07.2018

GÜNLÜK PARA ÇIKIŐI OLAN HİSSELER- İlk 5 Kurum (TL)

Sıra	Hisse	Kapanıő	Alıcılar Hacim	Satıcılar Hacim	Para Çıkıőı
1	GARAN	6,71	203.400.300	-311.776.700	-108.376.400
2	KCHOL	12,59	42.285.380	-64.221.940	-21.936.560
3	ISCTR	4,77	28.106.040	-41.876.020	-13.769.980
4	HALKB	6,44	21.807.070	-32.402.940	-10.595.870
5	FLAP	6,56	19.414.530	-29.426.770	-10.012.240
6	TUPRS	101,70	17.929.220	-25.461.070	-7.531.856
7	KRDMD	4,45	44.189.790	-50.622.260	-6.432.468
8	BIMAS	67,10	13.116.360	-18.113.600	-4.997.246
9	ARCLK	12,14	28.432.830	-32.533.440	-4.100.618
10	TCELL	11,20	15.570.440	-17.670.760	-2.100.325
11	DOHOL	0,93	7.019.659	-8.965.646	-1.945.988
12	VAKBN	3,96	14.519.160	-16.335.270	-1.816.106
13	SAHOL	7,92	14.306.610	-15.883.920	-1.577.314
14	MAVI	30,96	3.046.277	-4.163.529	-1.117.252
15	EKGYO	1,70	5.945.039	-7.049.292	-1.104.253
16	SODA	5,90	7.451.222	-8.534.126	-1.082.905
17	TKFEN	18,70	5.093.236	-6.114.706	-1.021.470
18	TTKOM	4,71	4.968.762	-5.924.008	-955.246
19	CCOLA	29,56	3.416.292	-4.269.154	-852.862
20	TKNSA	4,85	3.049.384	-3.893.716	-844.333
21	SASA	9,60	6.863.681	-7.570.455	-706.774
22	ANACM	2,89	9.007.178	-9.648.755	-641.577
23	KRONT	10,76	1.645.658	-2.283.433	-637.775
24	KORDS	6,92	1.626.278	-2.233.950	-607.672
25	KRSTL	1,51	935.883	-1.509.219	-573.336
26	ZOREN	1,51	1.546.196	-2.049.122	-502.927
27	ARENA	3,30	1.902.503	-2.350.785	-448.282
28	EGEEN	306,00	1.580.320	-1.997.061	-416.741
29	OTKAR	70,75	976.110	-1.364.124	-388.014
30	SISE	4,69	6.404.354	-6.741.550	-337.196

UYARI: Burada yer alan yatırım bilgi, yorum ve tavsiyeleri yatırım danışmanlığı kapsamında değildir. Yatırım danışmanlığı hizmeti; aracı kurumlar, portföy yönetim şirketleri, mevduat kabul etmeyen bankalar ile müşteri arasında imzalanacak yatırım danışmanlığı sözleşmesi çerçevesinde sunulmaktadır. Burada yer alan yorum ve tavsiyeler, yorum ve tavsiyede bulunanların kişisel görüşlerine dayanmaktadır. Bu görüşler mali durumunuz ile risk ve getiri tercihlerinize uygun olmayabilir. Bu nedenle, sadece burada yer alan bilgilere dayanılarak yatırım kararı verilmesi beklentilerinize uygun sonuçlar doğurmayabilir.



PİRAMİT MENKUL KIYMETLER A.Ő.

Gümüşsuyu Mah. İnönü Cad. Işık Apt. No:53 Kat:5 Daire 9-10 Taksim/İstanbul
Tel: 0212 293 95 00 Faks: 0212 293 95 60

Web: www.piramitmenkul.com.tr
Email: piramit@piramitmenkul.com

ŐiŐli Őubesi

Halaskargazi Cad. No:111 D:4 Kat:1 ŐiŐli/İstanbul
Tel: 0212 395 32 33 Faks: 0212 230 81 15

Balıkesir İrtibat Bürosu

Eski Kuyumcular Mahallesi, Mekik Sokak, Korkmaz İş Hanı No: 18 Balıkesir
Tel: 0266 245 91 21 Faks: 0266 245 23 34

Sevgül DÜZGÜN
AraŐtırma Müdürü
212 3953213

sevgul.duzgun@piramitmenkul.com.tr

UYARI: Burada yer alan yatırım bilgi, yorum ve tavsiyeleri yatırım danışmanlığı kapsamında değildir. Yatırım danışmanlığı hizmeti; aracı kurumlar, portföy yönetim şirketleri, mevduat kabul etmeyen bankalar ile müşteri arasında imzalanacak yatırım danışmanlığı sözleşmesi çerçevesinde sunulmaktadır. Burada yer alan yorum ve tavsiyeler, yorum ve tavsiyede bulunanların kişisel görüşlerine dayanmaktadır. Bu görüşler mali durumunuz ile risk ve getiri tercihlerinize uygun olmayabilir. Bu nedenle, sadece burada yer alan bilgilere dayanılarak yatırım kararı verilmesi beklentilerinize uygun sonuçlar doğurmayabilir.