



TEKNİK BÜLTEN

PİRAMİT MENKUL KIYMETLER

www.piramitmenkul.com.tr

16.07.2018

BIST-100

	Kapanış	Destek-1	Destek-2	Destek-3	Direnç-1	Direnç-2	Direnç-3
BIST100	89.897	88.500	86.000	85.000	91.200	92.288	94.000

BIST100 endeksi geçtiğimiz haftaya 100.807 puanı test ederek başladıktan sonra haftayı yoğun satış baskısı altında geçirdi. Endeks TL bazında haftalık %9 oranında, USD bazında %14 oranında kayıplarla haftayı 89.898 puandan tamamladı. Endeksin haftalık hareket bandı 88.168-100.807 aralığın gerçekleşti. Geçtiğimiz hafta haziran ayındaki dip noktası 92.288 puanın altına geri çekilen endekste, haftalık bazda satışlar 88.168 puandan karşılandı. Yeni haftada endeksin yönünü yukarı çevirmesi için 91.200 ve 92.288 dirençlerinin geçilmesi önem arz etmektedir. Hafta başında bu iki seviye altında kalınması halinde 88.500, 86.000 ve 85.000 destekleri gündeme gelebilir. Cuma günkü işlemler sonunda 5 günlük AO 91.562, 22 günlük AO 95.117 olarak gerçekleşti. Orta vadeli göstergesi MACD sıfır çizgisi altında son üç gündür SAT konumunda bulunmaktadır. USD bazında endeksin haftalık hareket aralığı 2,12-1,82 aralığında gerçekleşirken cuma kapanışı 1,85 centten oldu. USD bazında 2,00 cent seviyesi önemli direnç konumunda bulunuyor. Geçtiğimiz haftayı satış baskısı altında geçiren endekste bugün açılışın yatay olmasını ve 91.200-92.288 önemli dirençler olmasını beklemekteyiz.



UYARI: Burada yer alan yatırım bilgi, yorum ve tavsiyeleri yatırım danışmanlığı kapsamında değildir. Yatırım danışmanlığı hizmeti; aracı kurumlar, portföy yönetim şirketleri, mevduat kabul etmeyen bankalar ile müşteri arasında imzalanacak yatırım danışmanlığı sözleşmesi çerçevesinde sunulmaktadır. Burada yer alan yorum ve tavsiyeler, yorum ve tavsiyede bulunanların kişisel görüşlerine dayanmaktadır. Bu görüşler mali durumunuz ile risk ve getiri tercihlerinize uygun olmayabilir. Bu nedenle, sadece burada yer alan bilgilere dayanarak yatırım kararı verilmesi beklentilerinize uygun sonuçlar doğurmayabilir.



TEKNİK BÜLTEN

PİRAMİT MENKUL KIYMETLER

www.piramitmenkul.com.tr

16.07.2018

VIOP30 Yakın Vade Kontratı

	Kapanış	Destek-1	Destek-2	Destek-3	Direnç-1	Direnç-2	Direnç-3
VIOP30	113.175	111.000	110.000	108.000	113.525	114.600	117.000

VIOP30 yakın vade kontratında geçtiğimiz haftaki işlemlerde oldukça geniş bir bantta hareket etti. Haftalık bazda işlemler 110.950-127.000 aralığında gerçekleşirken hafta 113.175 uzlaşma fiyatından tamamladı. Geçtiğimiz hafta başında 127.000'nin test edilmesi ile yönünü aşağı çeviren Kontratta satışlar 110.950'den karşılandı Kontratın orta vadeli açılan kanal alt bandının yaklaştığı 111.000-110.500 bölgesi üzerinde kalınması yeni bir satış baskısına girilmemesi için önem arz etmektedir. Geçtiğimiz haftanın en düşük seviyesi 100.950 puanın dip olarak teyit edilmesi için 114.600 puanın üzerinde hareketin başlaması gerekiyor. Bu seviye üzerinde yerleşme olması halinde 117.000 ve 118.500 dirençleri hedeflenebilir. Aşağı yönde ise 111.000 altında hareketin başlaması halinde yeni bir dip arayışına girilebilir.



UYARI: Burada yer alan yatırım bilgi, yorum ve tavsiyeleri yatırım danışmanlığı kapsamında değildir. Yatırım danışmanlığı hizmeti; aracı kurumlar, portföy yönetim şirketleri, mevduat kabul etmeyen bankalar ile müşteri arasında imzalanacak yatırım danışmanlığı sözleşmesi çerçevesinde sunulmaktadır. Burada yer alan yorum ve tavsiyeler, yorum ve tavsiyede bulunanların kişisel görüşlerine dayanmaktadır. Bu görüşler mali durumunuz ile risk ve getiri tercihlerinize uygun olmayabilir. Bu nedenle, sadece burada yer alan bilgilere dayanarak yatırım kararı verilmesi beklentilerinize uygun sonuçlar doğurmayabilir.



TEKNİK BÜLTEN

PİRAMİT MENKUL KIYMETLER

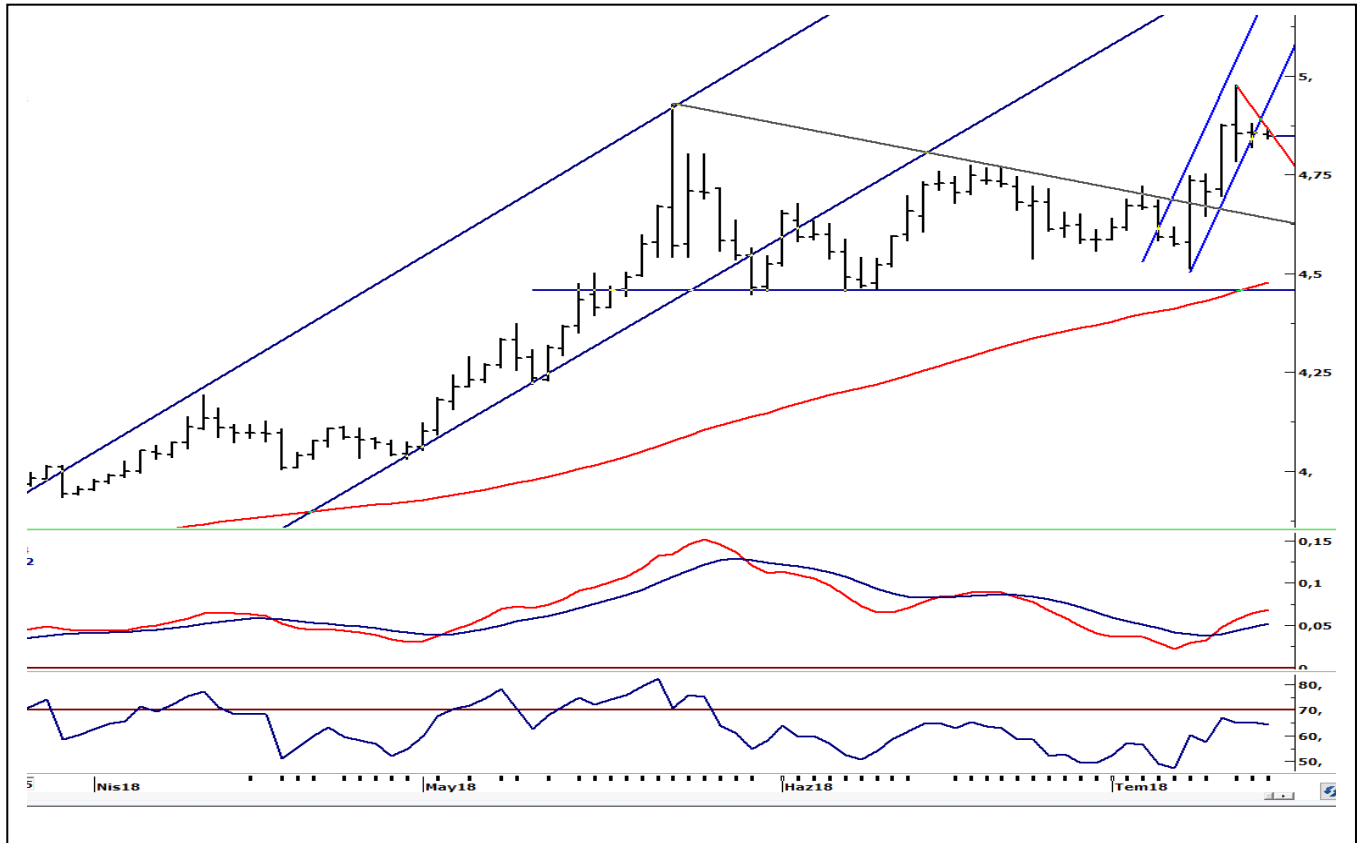
www.piramitmenkul.com.tr

16.07.2018

USDTRY

	Son	Destek-1	Destek-2	Destek-3	Direnç-1	Direnç-2	Direnç-3
USDTRY	4,84	4,80	4,75	4,72	4,88	4,92	4,977

Geçtiğimiz haftaya 4,57 seviyesinden başlayan Dolar TL kuru, hafta başında 4,5125'i test etmesinin ardından gelen alımların etkisi ile haftalık bazda %6,16'lık yükselişle 4,8563 'den kapattı. Haftanın ilk yarısında 4,61/4,65 bandının geçilmesi ile trend direnci 4,75'i hedeflendi. Kurda 4,75 direncinin aşılması ile yukarı yönde dalgalanmanın arttığını izledik. Yeni tarihi zirve seviyesi 4,9776'ya taşındı. Hafta başında 5 günlük ağırlıklı ortalaması 4,8250 altına geri çekilme olması halinde 4,80 ara destek olmak üzere, 4,75 desteği gündeme gelebilir. Kurda haftalık bazda 4,88 ve 4,92 ilk dirençler olmak üzere 4,9776-5,00 sonraki önemli direnç bölgesini oluşturmaktadır. Orta vadeli gösterge MACD son üç gündür alım konumunda bulunuyor. Bu hafta Fed Başkanı Powell'in Salı günü Senato'da yapacağı Ekonomi ve Para politikası sunumu izlenecek. Ayrıca Goldman Sachs ve Morgan Stanley finansal sonuçları bekleniyor. Yurtiçinde ise Mayıs ayı İşsizlik verileri ile sanayi üretimi öne çıkan veriler arasında yer almaktadır.



UYARI: Burada yer alan yatırım bilgi, yorum ve tavsiyeleri yatırım danışmanlığı kapsamında değildir. Yatırım danışmanlığı hizmeti; aracı kurumlar, portföy yönetim şirketleri, mevduat kabul etmeyen bankalar ile müşteri arasında imzalanacak yatırım danışmanlığı sözleşmesi çerçevesinde sunulmaktadır. Burada yer alan yorum ve tavsiyeler, yorum ve tavsiyede bulunanların kişisel görüşlerine dayanmaktadır. Bu görüşler mali durumunuz ile risk ve getiri tercihlerinize uygun olmayabilir. Bu nedenle, sadece burada yer alan bilgilere dayanarak yatırım kararı verilmesi beklentilerinize uygun sonuçlar doğurmayabilir.



İNDİKATÖR BİLGİLENDİRMESİ

RSI: Göreceli güç indeksi anlamına gelir, 0 ve 100 arasında değişen değerler verir. RSI genellikle 70 çizgisi ve üzerindeyse fiyatlar aşırı yüksek, 30 çizgisi ve altındaysa aşırı düşük olarak değerlendirilir. RSI trend yönünü belirlemekte de yardımcıdır. RSI'nın 30 çizgisinin altına düşüp tekrar yükselmeye başlaması durumunda alım sinyali olarak, 70 çizgisinin üzerine çıkıp tepe yaptıktan sonra aşağı dönmesi durumunda satım sinyali olarak değerlendirilir.

MOMENTUM: Göstergede 100 referans çizgisi olarak alınır. Göstergenin referans çizgisinin altında harekete başlaması "SAT", referans çizgisinin üzerine çıkması "AL" sinyali olarak değerlendirilir. Momentumun aşırı satış bölgesinden dönüş eğiliminde olması kısa vadede düşüşün tamamlandığını, momentumun belirli bir tepe yapıp aşağı doğru dönmesi, fiyatlardaki artış hızının yavaşladığını ve fiyatların bir süre sonra gerilemeye başlayacağını gösterir. Gösterge 115 çizgisinin üzerindeyken aşırı alım bölgesinde, 85 çizgisinin altındayken aşırı satım bölgesinde olarak yorumlanır.

STOCHASTIC: Stochastic göstergesi "0" ile "100" rakamları arasında dalgalanma gösterir. Gösterge 80'nin üzerine yükseldiğinde aşırı yüksek fiyatları (SAT sinyali), 20'nin altına gerilediğinde ise aşırı düşük fiyatları (AL sinyali) olarak değerlendirilir. Stochastic trendlerin yönünün sonlanabileceği noktaları tahmin etmekte kullanılır. Ayrıca tek başına alım-satım sinyalleri için de kullanılmaktadır.

MACD: Orta vadeli göstergelerin en önemlilerinden olan MACD, trend takip edici bir göstergedir. MACD hesaplanırken 12 günlük üssel hareketli ortalamadan 26 günlük üssel hareketli ortalama çıkarılır. Matematiksel olarak iki ayrı hareketli ortalamanın farkını yansıttığından dolayı MACD göstergesinin ortasından 0 (sıfır) eksenini geçmektedir. MACD göstergesinin 9 günlük değerlerinden oluşan ve TRIGGER adı verilen ikinci hareketli ortalama göstergenin ikinci eğrisini oluşturur ve kesikli çizgiler ile gösterilir. MACD çizgisi kesikli sinyal çizgisini yukarıdan aşağıya doğru kestiğinde "SAT", aşağıdan yukarıya doğru kestiğinde ise "AL" sinyali olarak yorumlanır.



TEKNİK BÜLTEN

PİRAMİT MENKUL KIYMETLER

www.piramitmenkul.com.tr

16.07.2018

PİRAMİT MENKUL KIYMETLER A.Ő.

Gümüşsuyu Mah. İnönü Cad. Işık Apt. No:53 Kat:5 Daire 9-10 Taksim/İstanbul
Tel: 0212 293 95 00 Faks: 0212 293 95 60

Web: www.piramitmenkul.com.tr
Email: piramit@piramitmenkul.com

Şişli Şubesi

Halaskargazi Cad. No:111 D:4 Kat:1 Şişli/İstanbul
Tel: 0212 395 32 33 Faks: 0212 230 81 15

Balıkesir İrtibat Bürosu

Eski Kuyumcular Mahallesi, Mekik Sokak, Korkmaz İş Hanı No: 18 Balıkesir
Tel: 0266 245 91 21 Faks: 0266 245 23 34

Sevgül DÜZGÜN
Araştırma Müdürü
212 3953213

sevgul.duzgun@piramitmenkul.com.tr

UYARI: Burada yer alan yatırım bilgi, yorum ve tavsiyeleri yatırım danışmanlığı kapsamında değildir. Yatırım danışmanlığı hizmeti; aracı kurumlar, portföy yönetim şirketleri, mevduat kabul etmeyen bankalar ile müşteri arasında imzalanacak yatırım danışmanlığı sözleşmesi çerçevesinde sunulmaktadır. Burada yer alan yorum ve tavsiyeler, yorum ve tavsiyede bulunanların kişisel görüşlerine dayanmaktadır. Bu görüşler mali durumunuz ile risk ve getiri tercihlerinize uygun olmayabilir. Bu nedenle, sadece burada yer alan bilgilere dayanılarak yatırım kararı verilmesi beklentilerinize uygun sonuçlar doğurmayabilir.