



## TEKNİK BÜLTEN

PİRAMİT MENKUL KIYMETLER

www.piramitmenkul.com.tr

14.08.2018

## BIST-100

	Kapanış	Destek-1	Destek-2	Destek-3	Direnç-1	Direnç-2	Direnç-3
BIST100	92.684	92.500	90.500	88.500	94.000	95.500	97.000

Yeni haftanın ilk işlem gününe satıcılı başlayan BIST 100 endeksinde dünkü işlemlerde 88.432-93.869 bandında hareket edildi. ABD- Türkiye ilişkilerinde gerginliğin devam etmesi TL varlıklarda ve endekste negatif fiyatlanmaya devam etmektedir. Endeks güne 93.989 puandan negatif açılış ile başladıktan sonra gün genelinde satıcılı seyreterek en düşük 88.432 puanı gördü. Tepki alımlarına etkisi ile 92.500 direncine yönelen endeks günü bu seviye üzerinde kapattı. Dünkü satışların ardından endeksin 5 günlük AO 95.000'e, 22 günlük AO 95.200 seviyelerine geriledi. Ayrıca 5 günlük AO, 22 günlük AO'nun altına gerilemesi endeksin teknik görünümünün zayıfladığına işaret etmektedir. Kısa vadede yukarıda 92.500 ilk direnç olmak üzere 94.000-94.500 direnç bölgesi olarak izlenebilir. Aşağı yönde 90.500, 88.500 ve 85.000 önemli destek noktalarını oluşturmaktadır. Dolar/TL'nin hızlı değer kayıplarının etkisi ile endeks dolar bazında dün en düşük 1,2643 centi test ettikten sonra günü 1,3251 centten tamamladı. Son üç işlem gününde yoğun satış baskısı altında kalan endeksin güne tepki alımları ile başlamasını, gün içinde 94.000-94.500 ilk önemli direnç bölgesi olmasını beklemekteyiz.



**UYARI:** Burada yer alan yatırım bilgi, yorum ve tavsiyeleri yatırım danışmanlığı kapsamında değildir. Yatırım danışmanlığı hizmeti; aracı kurumlar, portföy yönetim şirketleri, mevduat kabul etmeyen bankalar ile müşteri arasında imzalanacak yatırım danışmanlığı sözleşmesi çerçevesinde sunulmaktadır. Burada yer alan yorum ve tavsiyeler, yorum ve tavsiyede bulunanların kişisel görüşlerine dayanmaktadır. Bu görüşler mali durumunuz ile risk ve getiri tercihlerinize uygun olmayabilir. Bu nedenle, sadece burada yer alan bilgilere dayanarak yatırım kararı verilmesi beklentilerinize uygun sonuçlar doğurmayabilir.



## VIOP30 Yakın Vade Kontratı

	Kapanış	Destek-1	Destek-2	Destek-3	Direnç-1	Direnç-2	Direnç-3
VIOP30	115.025	113.500	110.000	108.000	116.000	119.000	120.000

Geçen haftanın son iki işlem gününde yoğun satış baskısı altında kalan Kontrat, çünkü işlemlerde de satıcılı seyrini sürdürdü. VIOP30 yakın vade kontratında dün işlemlerde 110.500-117.900 bandında hareket edildikten sonra gün 115.025 seviyesinden tamamlandı. ABD – Türkiye ilişkilerinde gerginliğin devam etmesi kontratta negatif fiyatlanmaya devam etmektedir. Gün içinde yoğun satışların 110.500'den karşılanmasının ardından gelen tepki hareketi 115.000 üzerine taşındı. Kısa vadeli yönde izlediğimiz 5, 22 günlük AO'lar sırasıyla 118.000 ve 118.600 seviyelerine gerilemiş durumdadır. Kısa vadede bu iki seviye altında kalınması halinde aşağı yönde dalgalanma devam edebilir.



**UYARI:** Burada yer alan yatırım bilgi, yorum ve tavsiyeleri yatırım danışmanlığı kapsamında değildir. Yatırım danışmanlığı hizmeti; aracı kurumlar, portföy yönetim şirketleri, mevduat kabul etmeyen bankalar ile müşteri arasında imzalanacak yatırım danışmanlığı sözleşmesi çerçevesinde sunulmaktadır. Burada yer alan yorum ve tavsiyeler, yorum ve tavsiyede bulunanların kişisel görüşlerine dayanmaktadır. Bu görüşler mali durumunuz ile risk ve getiri tercihlerinize uygun olmayabilir. Bu nedenle, sadece burada yer alan bilgilere dayanarak yatırım kararı verilmesi beklentilerinize uygun sonuçlar doğurmayabilir.



## TEKNİK BÜLTEN

PİRAMİT MENKUL KIYMETLER

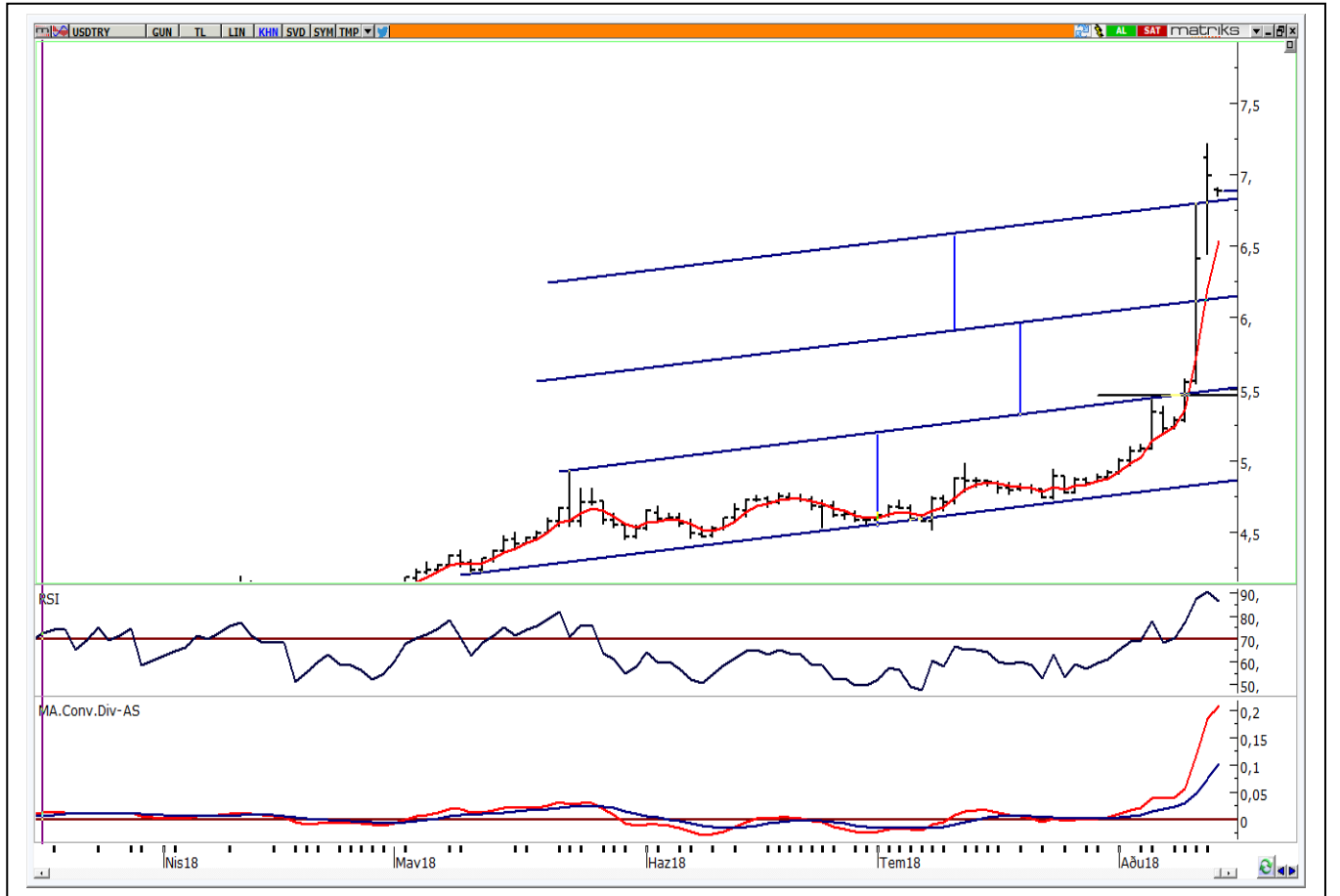
www.piramitmenkul.com.tr

14.08.2018

## USDTRY

	Son	Destek-1	Destek-2	Destek-3	Direnç-1	Direnç-2	Direnç-3
USDTRY	6,80	6,80	6,50	6,20	7,00	7,20	7,30

Dolar /TL kuru dünkü işlemlerde 6,4461-7,2169 bandında hareket etti. Kurda günlük bazda %7,15 oranında yükseliş yaşandı. ABD-Türkiye ilişkilerindeki gerginlik ile başlayan dalgalanma devam ediyor. Dünkü işlemlerde en yüksek 7,20 seviyelerini test eden dolar/TL kuru TCMB, tedbirleri ile 6,66'ya geriledikten sonra yeniden yukarı yönde harekete geçti. Kısa vadede yönün aşağı dönmesi için ilk etapta 6,80 altında kapanışlar ve ardından 5 günlük AO seviyesi 6,60'ın kırılması önem arz etmektedir. Yukarıda ise 7,00 ve 7,20 kısa vadeli dirençler olarak izlenebilir. Veri gündemi açısından yoğun olan haftada yurtiçinde; yarın Mayıs ayı işsizlik verileri ve Temmuz ayı bütçe dengesi, Perşembe günü ise Haziran ayına ilişkin sanayi üretimi rakamları izlenecek. Ayrıca Cuma günü TCMB beklenti anketi açıklanacak. Küresel tarafta ise yarın ABD'de Temmuz ayı sanayi üretimi ve perakende satışları verileri takip edilecek. Diğer taraftan Cuma günü S&P'nin Türkiye'nin kredi notu değerlendirmesi beklenecek.



**UYARI:** Burada yer alan yatırım bilgi, yorum ve tavsiyeleri yatırım danışmanlığı kapsamında değildir. Yatırım danışmanlığı hizmeti; aracı kurumlar, portföy yönetim şirketleri, mevduat kabul etmeyen bankalar ile müşteri arasında imzalanacak yatırım danışmanlığı sözleşmesi çerçevesinde sunulmaktadır. Burada yer alan yorum ve tavsiyeler, yorum ve tavsiyede bulunanların kişisel görüşlerine dayanmaktadır. Bu görüşler mali durumunuz ile risk ve getiri tercihlerinize uygun olmayabilir. Bu nedenle, sadece burada yer alan bilgilere dayanarak yatırım kararı verilmesi beklentilerinize uygun sonuçlar doğurmayabilir.



## İNDİKATÖR BİLGİLENDİRMESİ

**RSI:** Göreceli güç indeksi anlamına gelir, 0 ve 100 arasında değişen değerler verir. RSI genellikle 70 çizgisi ve üzerindeyse fiyatlar aşırı yüksek, 30 çizgisi ve altındaysa aşırı düşük olarak değerlendirilir. RSI trend yönünü belirlemekte de yardımcıdır. RSI'nın 30 çizgisinin altına düşüp tekrar yükselmeye başlaması durumunda alım sinyali olarak, 70 çizgisinin üzerine çıkıp tepe yaptıktan sonra aşağı dönmesi durumunda satım sinyali olarak değerlendirilir.

**MOMENTUM:** Göstergede 100 referans çizgisi olarak alınır. Göstergenin referans çizgisinin altında harekete başlaması "SAT", referans çizgisinin üzerine çıkması "AL" sinyali olarak değerlendirilir. Momentumun aşırı satış bölgesinden dönüş eğiliminde olması kısa vadede düşüşün tamamlandığını, momentumun belirli bir tepe yapıp aşağı doğru dönmesi, fiyatlardaki artış hızının yavaşladığını ve fiyatların bir süre sonra gerilemeye başlayacağını gösterir. Gösterge 115 çizgisinin üzerindeyken aşırı alım bölgesinde, 85 çizgisinin altındayken aşırı satım bölgesinde olarak yorumlanır.

**STOCHASTIC:** Stochastic göstergesi "0" ile "100" rakamları arasında dalgalanma gösterir. Gösterge 80'nin üzerine yükseldiğinde aşırı yüksek fiyatları (SAT sinyali), 20'nin altına gerilediğinde ise aşırı düşük fiyatları (AL sinyali) olarak değerlendirilir. Stochastic trendlerin yönünün sonlanabileceği noktaları tahmin etmekte kullanılır. Ayrıca tek başına alım-satım sinyalleri için de kullanılmaktadır.

**MACD:** Orta vadeli göstergelerin en önemlilerinden olan MACD, trend takip edici bir göstergedir. MACD hesaplanırken 12 günlük üssel hareketli ortalamadan 26 günlük üssel hareketli ortalama çıkarılır. Matematiksel olarak iki ayrı hareketli ortalamanın farkını yansıttığından dolayı MACD göstergesinin ortasından 0 (sıfır) eksenini geçmektedir. MACD göstergesinin 9 günlük değerlerinden oluşan ve TRIGGER adı verilen ikinci hareketli ortalama göstergenin ikinci eğrisini oluşturur ve kesikli çizgiler ile gösterilir. MACD çizgisi kesikli sinyal çizgisini yukarıdan aşağıya doğru kestiğinde "SAT", aşağıdan yukarıya doğru kestiğinde ise "AL" sinyali olarak yorumlanır.

**UYARI:** Burada yer alan yatırım bilgi, yorum ve tavsiyeleri yatırım danışmanlığı kapsamında değildir. Yatırım danışmanlığı hizmeti; aracı kurumlar, portföy yönetim şirketleri, mevduat kabul etmeyen bankalar ile müşteri arasında imzalanacak yatırım danışmanlığı sözleşmesi çerçevesinde sunulmaktadır. Burada yer alan yorum ve tavsiyeler, yorum ve tavsiyede bulunanların kişisel görüşlerine dayanmaktadır. Bu görüşler mali durumunuz ile risk ve getiri tercihlerinize uygun olmayabilir. Bu nedenle, sadece burada yer alan bilgilere dayanarak yatırım kararı verilmesi beklentilerinize uygun sonuçlar doğurmayabilir.



## TEKNİK BÜLTEN

PİRAMİT MENKUL KIYMETLER

[www.piramitmenkul.com.tr](http://www.piramitmenkul.com.tr)

14.08.2018

## PİRAMİT MENKUL KIYMETLER A.Ő.

GümüŐsuyu Mah. İnönü Cad. IŐık Apt. No:53 Kat:5 Daire 9-10 Taksim/İstanbul  
Tel: 0212 293 95 00 Faks: 0212 293 95 60

Web: [www.piramitmenkul.com.tr](http://www.piramitmenkul.com.tr)  
Email: [piramit@piramitmenkul.com](mailto:piramit@piramitmenkul.com)

## ŐiŐli Őubesi

Halaskargazi Cad. No:111 D:4 Kat:1 ŐiŐli/İstanbul  
Tel: 0212 395 32 33 Faks: 0212 230 81 15

## Balıkesir İrtibat Bürosu

Eski Kuyumcular Mahallesi, Mekik Sokak, Korkmaz İŐ Hanı No: 18 Balıkesir  
Tel: 0266 245 91 21 Faks: 0266 245 23 34

**Sevgöl DÜZGÜN**

AraŐtırma Müdürü

212 3953213

[sevgul.duzgun@piramitmenkul.com.tr](mailto:sevgul.duzgun@piramitmenkul.com.tr)

**UYARI:** Burada yer alan yatırım bilgi, yorum ve tavsiyeleri yatırım danışmanlıđı kapsamında deđildir. Yatırım danışmanlıđı hizmeti; aracı kurumlar, portföy yönetim Őirketleri, mevduat kabul etmeyen bankalar ile müşteri arasında imzalanacak yatırım danışmanlıđı sözleşmesi çerçevesinde sunulmaktadır. Burada yer alan yorum ve tavsiyeler, yorum ve tavsiyede bulunanların kişisel görüşlerine dayanmaktadır. Bu görüşler mali durumunuz ile risk ve getiri tercihlerinize uygun olmayabilir. Bu nedenle, sadece burada yer alan bilgilere dayanılarak yatırım kararı verilmesi beklentilerinize uygun sonuçlar doğurmayabilir.