



## TEKNİK BÜLTEN

PİRAMİT MENKUL KIYMETLER

www.piramitmenkul.com.tr

09.08.2018

## TEKNİK TAKİP LİSTESİ

Hisse	Kapanış	Dirençler	Stop-loss
ALARK	4,86	4,98-5,11	4,80
ALKA	4,05	4,30-4,60	3,95
ECILC	3,64	3,75-3,96	3,57
SASA	9,90	10,41-10,90	9,76

## İNDİKATÖRLER

Hisse	5 Günlük AO	22 Günlük AO	50 Günlük AO	200 Günlük AO	RSI	MOMENTUM	STOCHASTIC	MACD
ALARK	4,84	4,70	4,57	5,34	58,51	107,76	AL	AL
ALKA	3,94	3,82	3,68	3,92	58,75	110,66	AL	SAT
ECILC	3,57	3,50	3,41	3,71	58,11	97,59	AL	AL
SASA	9,73	10,10	9,76	8,95	50,33	85,34	AL	SAT

**UYARI:** Burada yer alan yatırım bilgi, yorum ve tavsiyeleri yatırım danışmanlığı kapsamında değildir. Yatırım danışmanlığı hizmeti; aracı kurumlar, portföy yönetim şirketleri, mevduat kabul etmeyen bankalar ile müşteri arasında imzalanacak yatırım danışmanlığı sözleşmesi çerçevesinde sunulmaktadır. Burada yer alan yorum ve tavsiyeler, yorum ve tavsiyede bulunanların kişisel görüşlerine dayanmaktadır. Bu görüşler mali durumunuz ile risk ve getiri tercihlerinize uygun olmayabilir. Bu nedenle, sadece burada yer alan bilgilere dayanılarak yatırım kararı verilmesi beklentilerinize uygun sonuçlar doğurmayabilir.



## TEKNİK BÜLTEN

PİRAMİT MENKUL KIYMETLER

www.piramitmenkul.com.tr

09.08.2018

## BIST-100

	Kapanış	Destek-1	Destek-2	Destek-3	Direnç-1	Direnç-2	Direnç-3
BIST100	96.973	95.500	94.000	92.500	97.000	97.400	98.500

Güne pozitif başlangıç yapan BIST100 endeksi dünkü işlemlerde 95.969-97.260 bandında hareket ettikten sonra günü %0,85 oranında değer artışı ile 96.973 puandan kapattı. Endeks güne 96.327 puandan başladıktan sonra gün genelinde 96.000 üzerinde güç kazanma çabasına girdi. Bir önceki gün 5 ve 22 günlük AO'ların üzerinde hareketin başlaması ile yönünü yukarı çeviren endekste, dün yükselişin etkisi 97.260 puana kadar devam etti. Endeks 96.200 üzerinde hareketini sürdürmesi halinde 97.000-97.400 direnç bölgesini geçmeye çalışabilir. Aşağı yönde ise 96.000, 95.000 ve 92.500 önemli destekleri oluşturmaktadır. Dolar bazında ise endeks dün en düşük 1,81 centi test ettikten sonra günü 1,83 centten tamamladı. Endeksin güne zayıf bir açılış ile başlamasını, gün içinde 96.200 ara destek olmak üzere, 95.500'ün önemli destek olmasını beklemekteyiz.



**UYARI:** Burada yer alan yatırım bilgi, yorum ve tavsiyeleri yatırım danışmanlığı kapsamında değildir. Yatırım danışmanlığı hizmeti; aracı kurumlar, portföy yönetim şirketleri, mevduat kabul etmeyen bankalar ile müşteri arasında imzalanacak yatırım danışmanlığı sözleşmesi çerçevesinde sunulmaktadır. Burada yer alan yorum ve tavsiyeler, yorum ve tavsiyede bulunanların kişisel görüşlerine dayanmaktadır. Bu görüşler mali durumunuz ile risk ve getiri tercihlerinize uygun olmayabilir. Bu nedenle, sadece burada yer alan bilgilere dayanılarak yatırım kararı verilmesi beklentilerinize uygun sonuçlar doğurmayabilir.



## VIOP30 Yakın Vade Kontratı

	Kapanış	Destek-1	Destek-2	Destek-3	Direnç-1	Direnç-2	Direnç-3
VIOP30	120.625	120.000	118.600	114.600	121.000	122.500	124.000

VIOP30 yakın vade kontratında güne hafif eksi ile başladıktan sonra gün içinde yukarı yönde hareket edildi. Kontrat dünkü işlemlerde 119.475-121.200 bandında hareket ettikten sonra günü 120.625 seviyesinden kapattı. Kontratta 1 Ağustosta 121.775 puandan başlayan satışların hafta başından karşılanması ile başlayan kısa vadeli tepki hareketinin devam etmesi için 121.175 üzerinde kapanış görülmesi önem arz etmektedir. Kısa vadeli alçalan trendin ve 5, 22 ve 50 günlük AO'ların üzerinde kalınması kısa vadeli teknik görünüm açısından olumlu. Kısa vadede 120.000 üzerine yerleşme söz halinde 100 günlük AO'nun da yaklaştığı 121.775 seviyesi geçilerek 122.500 direnci hedeflenebilir. Bu seviye üzerinde ise 124.000 önem direnci oluşturmaktadır. Aşağı yönde olası geri çekilmelerde ise 5 günlük AO 119.500 ve 22-50 günlük AO'ların bulunduğu 118.600 desteği gündeme gelebilir. Sonraki destekler ise 116.000 ve 114.600'de bulunuyor.



**UYARI:** Burada yer alan yatırım bilgi, yorum ve tavsiyeleri yatırım danışmanlığı kapsamında değildir. Yatırım danışmanlığı hizmeti; aracı kurumlar, portföy yönetim şirketleri, mevduat kabul etmeyen bankalar ile müşteri arasında imzalanacak yatırım danışmanlığı sözleşmesi çerçevesinde sunulmaktadır. Burada yer alan yorum ve tavsiyeler, yorum ve tavsiyede bulunanların kişisel görüşlerine dayanmaktadır. Bu görüşler mali durumunuz ile risk ve getiri tercihlerinize uygun olmayabilir. Bu nedenle, sadece burada yer alan bilgilere dayanarak yatırım kararı verilmesi beklentilerinize uygun sonuçlar doğurmayabilir.



## TEKNİK BÜLTEN

PİRAMİT MENKUL KIYMETLER

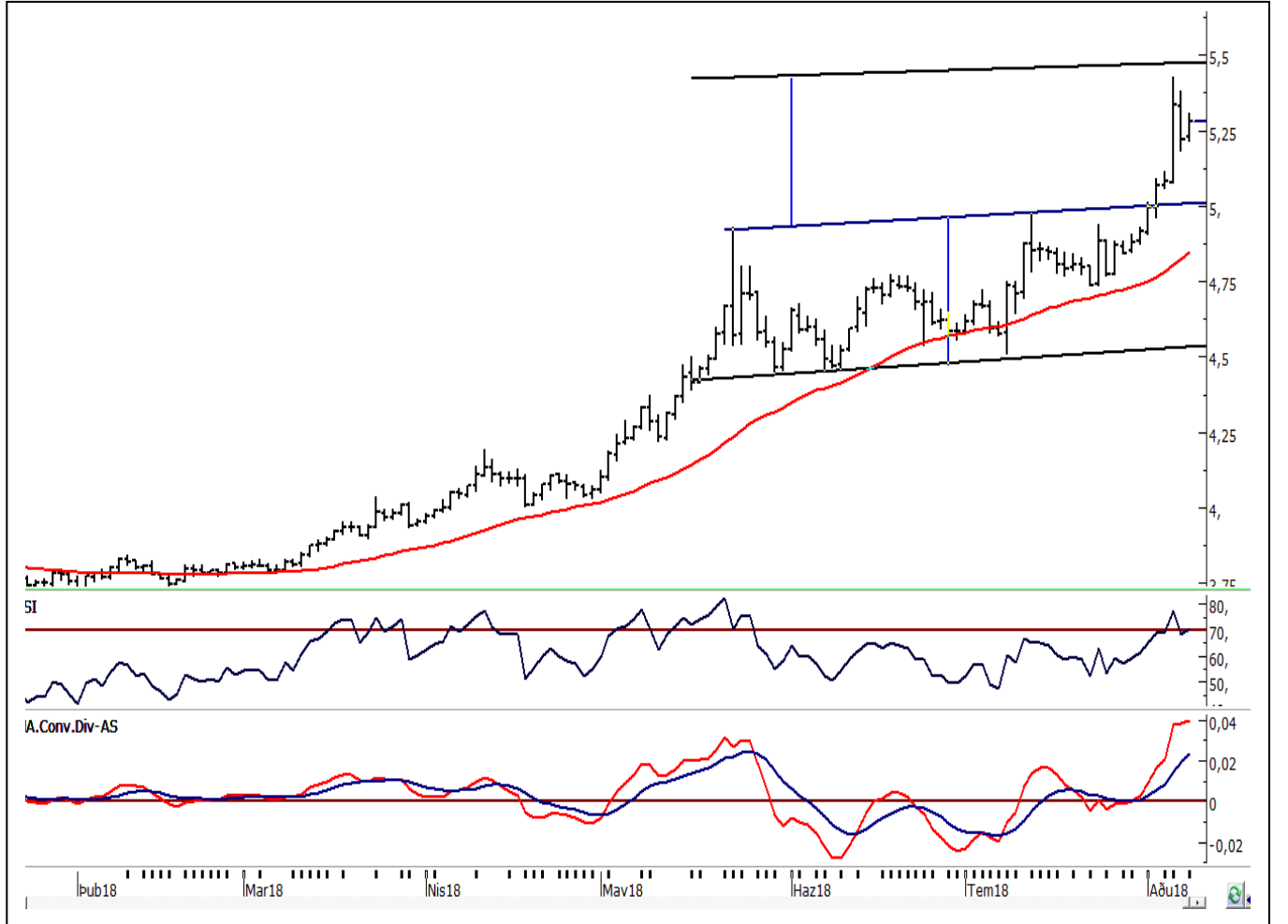
www.piramitmenkul.com.tr

09.08.2018

## USDTRY

	Son	Destek-1	Destek-2	Destek-3	Direnç-1	Direnç-2	Direnç-3
USDTRY	5,36	5,30	5,25	5,20	5,40	5,4258	5,50

Dolar/TL kurunda dünkü işlemlerde hareket bandı daraldı. Hafta başında 5,4258'e kadar yükseliş yaşayarak hızlı hareket eden kurda dün 5,21-5,30 bandında hareket edildi. ABD –Türkiye ilişkilerinde yaşanan gerginlikle artan dalgalanma dünkü işlemlerde bir miktar azaldı. Kısa vadede ABD'ye giden heyetten gelecek açıklamaların takip edildiği kurda yönün aşağı dönmesi için 5 günlük AO'sının da bulunduğu 5,30 /5,27 bölgesi altında hareketin başlaması önem arz etmektedir. Bu seviyenin altında ise 5,25 -5,20 seviyeleri sonraki destek olarak izlenebilir. Yukarı yönde ise 5,40 ve 5,4258 tarihi zirvesi kısa vadeli direnç noktalarını oluşturmaktadır.



**UYARI:** Burada yer alan yatırım bilgi, yorum ve tavsiyeleri yatırım danışmanlığı kapsamında değildir. Yatırım danışmanlığı hizmeti; aracı kurumlar, portföy yönetim şirketleri, mevduat kabul etmeyen bankalar ile müşteri arasında imzalanacak yatırım danışmanlığı sözleşmesi çerçevesinde sunulmaktadır. Burada yer alan yorum ve tavsiyeler, yorum ve tavsiyede bulunanların kişisel görüşlerine dayanmaktadır. Bu görüşler mali durumunuz ile risk ve getiri tercihlerinize uygun olmayabilir. Bu nedenle, sadece burada yer alan bilgilere dayanarak yatırım kararı verilmesi beklentilerinize uygun sonuçlar doğurmayabilir.



## TEKNİK BÜLTEN

PİRAMİT MENKUL KIYMETLER

www.piramitmenkul.com.tr

09.08.2018

## GÜNLÜK PARA GİRİŐİ OLAN HİŐELER - İlk 5 Kurum ( TL)

Sıra	Hisse	Kapanıő	Alicılar Hacim	Saticılar Hacim	Para Giriő
1	KRDMD	4,79	93.619.450	-64.899.930	28.719.520
2	THYAO	17,36	77.959.290	-52.948.300	25.010.980
3	PETKM	4,73	60.755.310	-46.580.120	14.175.190
4	AKBNK	7,12	69.124.280	-55.825.990	13.298.290
5	YKBNK	2,06	26.937.840	-20.535.120	6.402.726
6	EKGYO	1,73	20.862.110	-14.544.920	6.317.198
7	TKFEN	19,65	12.821.040	-8.036.018	4.785.018
8	SASA	9,90	14.500.500	-9.928.685	4.571.819
9	SISE	5,15	12.916.580	-8.535.657	4.380.918
10	METRO	1,10	9.485.288	-5.162.774	4.322.515
11	İPEKE	5,43	14.089.860	-10.851.150	3.238.704
12	CEMTS	6,33	5.441.186	-3.417.731	2.023.455
13	CCOLA	30,48	11.528.310	-9.756.202	1.772.111
14	ARCLK	12,40	13.831.540	-12.079.950	1.751.596
15	SAHOL	8,29	10.591.950	-8.929.189	1.662.761
16	GEREL	4,57	3.330.407	-2.067.512	1.262.895
17	NTHOL	1,96	7.412.971	-6.192.680	1.220.292
18	ECILC	3,64	7.657.103	-6.491.824	1.165.279
19	TSKB	0,86	7.321.523	-6.177.556	1.143.967
20	MGROS	19,17	4.584.363	-3.498.761	1.085.602
21	EGSER	3,58	3.287.425	-2.284.653	1.002.772
22	TKNSA	5,27	3.395.384	-2.398.179	997.205
23	HURGZ	1,43	4.674.018	-3.716.906	957.112
24	HALKB	7,14	39.291.740	-38.379.380	912.368
25	SOKM	8,25	2.866.434	-2.156.952	709.482
26	DGKLB	1,50	2.406.340	-1.734.555	671.785
28	AKSEN	4,13	2.906.687	-2.262.907	643.780
29	OSTIM	1,47	2.152.596	-1.518.722	633.874
30	KFEIN	7,41	3.166.334	-2.536.460	629.874

**UYARI:** Burada yer alan yatırım bilgi, yorum ve tavsiyeleri yatırım danışmanlığı kapsamında değildir. Yatırım danışmanlığı hizmeti; aracı kurumlar, portföy yönetim şirketleri, mevduat kabul etmeyen bankalar ile müşteri arasında imzalanacak yatırım danışmanlığı sözleşmesi çerçevesinde sunulmaktadır. Burada yer alan yorum ve tavsiyeler, yorum ve tavsiyede bulunanların kişisel görüşlerine dayanmaktadır. Bu görüşler mali durumunuz ile risk ve getiri tercihlerinize uygun olmayabilir. Bu nedenle, sadece burada yer alan bilgilere dayanılarak yatırım kararı verilmesi beklentilerinize uygun sonuçlar doğurmayabilir.



## TEKNİK BÜLTEN

PİRAMİT MENKUL KIYMETLER

www.piramitmenkul.com.tr

09.08.2018

## GUNLUK PARA ÇIKIŐI OLAN HİSSELER - İlk 5 Kurum ( TL)

Sıra	Hisse	Kapanıő	Alıcılar Hacim	Satıcılar Hacim	Para Çıkıőı
1	ISCTR	5,01	23.822.670	-34.543.440	-10.720.770
2	TUPRS	104,50	44.254.930	-54.804.250	-10.549.320
3	KCHOL	13,42	24.667.380	-33.995.160	-9.327.776
4	TRKCM	4,25	4.860.360	-9.460.041	-4.599.682
5	GARAN	7,09	48.287.830	-52.477.550	-4.189.720
6	PGSUS	30,80	6.412.251	-9.625.990	-3.213.739
7	KOZAL	46,54	19.265.060	-22.416.560	-3.151.494
8	EREGL	12,12	30.531.080	-33.644.400	-3.113.316
9	BEYAZ	7,76	14.480.560	-17.557.950	-3.077.386
10	TCELL	12,54	14.019.100	-16.835.430	-2.816.334
11	ASELS	26,66	19.956.080	-22.594.810	-2.638.730
12	KORDS	8,10	6.228.075	-8.587.919	-2.359.844
13	BIMAS	70,10	12.371.750	-14.536.350	-2.164.607
14	TAVHL	27,40	18.761.430	-20.663.410	-1.901.982
15	TTKOM	4,46	7.459.160	-9.083.160	-1.624.001
16	NIBAS	0,86	2.157.764	-3.573.354	-1.415.590
17	ENJSA	5,64	4.253.367	-5.476.670	-1.223.303
18	TOASO	21,42	7.039.324	-8.190.175	-1.150.851
19	ISDMR	8,74	4.716.189	-5.678.960	-962.771
20	GSRAY	1,68	2.464.342	-3.380.250	-915.909
21	AFYON	5,54	1.828.820	-2.413.379	-584.558
22	YATAS	3,89	2.480.298	-3.017.839	-537.542
23	AKSA	11,46	1.274.045	-1.797.742	-523.696
24	ADNAC	1,03	1.288.304	-1.770.581	-482.277
25	GLYHO	3,18	3.737.776	-4.216.097	-478.321
26	ODAS	4,46	1.021.422	-1.471.732	-450.310
27	SODA	6,63	8.497.476	-8.943.887	-446.411
28	POLHO	7,10	2.669.784	-3.066.629	-396.846
29	VESTL	9,13	5.101.528	-5.492.392	-390.864
30	MAVI	32,50	3.378.119	-3.768.679	-390.559

**UYARI:** Burada yer alan yatırım bilgi, yorum ve tavsiyeleri yatırım danışmanlığı kapsamında değildir. Yatırım danışmanlığı hizmeti; aracı kurumlar, portföy yönetim şirketleri, mevduat kabul etmeyen bankalar ile müşteri arasında imzalanacak yatırım danışmanlığı sözleşmesi çerçevesinde sunulmaktadır. Burada yer alan yorum ve tavsiyeler, yorum ve tavsiyede bulunanların kişisel görüşlerine dayanmaktadır. Bu görüşler mali durumunuz ile risk ve getiri tercihlerinize uygun olmayabilir. Bu nedenle, sadece burada yer alan bilgilere dayanılarak yatırım kararı verilmesi beklentilerinize uygun sonuçlar doğurmayabilir.



## İNDİKATÖR BİLGİLENDİRMESİ

**RSI:** Göreceli güç indeksi anlamına gelir, 0 ve 100 arasında değişen değerler verir. RSI genellikle 70 çizgisi ve üzerindeyse fiyatlar aşırı yüksek, 30 çizgisi ve altındaysa aşırı düşük olarak değerlendirilir. RSI trend yönünü belirlemekte de yardımcıdır. RSI'nın 30 çizgisinin altına düşüp tekrar yükselmeye başlaması durumunda alım sinyali olarak, 70 çizgisinin üzerine çıkıp tepe yaptıktan sonra aşağı dönmesi durumunda satım sinyali olarak değerlendirilir.

**MOMENTUM:** Göstergede 100 referans çizgisi olarak alınır. Göstergenin referans çizgisinin altında harekete başlaması "SAT", referans çizgisinin üzerine çıkması "AL" sinyali olarak değerlendirilir. Momentumun aşırı satış bölgesinden dönüş eğiliminde olması kısa vadede düşüşün tamamlandığını, momentumun belirli bir tepe yapıp aşağı doğru dönmesi, fiyatlardaki artış hızının yavaşladığını ve fiyatların bir süre sonra gerilemeye başlayacağını gösterir. Gösterge 115 çizgisinin üzerindeyken aşırı alım bölgesinde, 85 çizgisinin altındayken aşırı satım bölgesinde olarak yorumlanır.

**STOCHASTIC:** Stochastic göstergesi "0" ile "100" rakamları arasında dalgalanma gösterir. Gösterge 80'nin üzerine yükseldiğinde aşırı yüksek fiyatları (SAT sinyali), 20'nin altına gerilediğinde ise aşırı düşük fiyatları (AL sinyali) olarak değerlendirilir. Stochastic trendlerin yönünün sonlanabileceği noktaları tahmin etmekte kullanılır. Ayrıca tek başına alım-satım sinyalleri için de kullanılmaktadır.

**MACD:** Orta vadeli göstergelerin en önemlilerinden olan MACD, trend takip edici bir göstergedir. MACD hesaplanırken 12 günlük üssel hareketli ortalamadan 26 günlük üssel hareketli ortalama çıkarılır. Matematiksel olarak iki ayrı hareketli ortalamanın farkını yansıttığından dolayı MACD göstergesinin ortasından 0 (sıfır) eksenini geçmektedir. MACD göstergesinin 9 günlük değerlerinden oluşan ve TRIGGER adı verilen ikinci hareketli ortalama göstergenin ikinci eğrisini oluşturur ve kesikli çizgiler ile gösterilir. MACD çizgisi kesikli sinyal çizgisini yukarıdan aşağıya doğru kestiğinde "SAT", aşağıdan yukarıya doğru kestiğinde ise "AL" sinyali olarak yorumlanır.

**UYARI:** Burada yer alan yatırım bilgi, yorum ve tavsiyeleri yatırım danışmanlığı kapsamında değildir. Yatırım danışmanlığı hizmeti; aracı kurumlar, portföy yönetim şirketleri, mevduat kabul etmeyen bankalar ile müşteri arasında imzalanacak yatırım danışmanlığı sözleşmesi çerçevesinde sunulmaktadır. Burada yer alan yorum ve tavsiyeler, yorum ve tavsiyede bulunanların kişisel görüşlerine dayanmaktadır. Bu görüşler mali durumunuz ile risk ve getiri tercihlerinize uygun olmayabilir. Bu nedenle, sadece burada yer alan bilgilere dayanılarak yatırım kararı verilmesi beklentilerinize uygun sonuçlar doğurmayabilir.



**PİRAMİT MENKUL KIYMETLER A.Ő.**

Gümüşsuyu Mah. İnönü Cad. IŐık Apt. No:53 Kat:5 Daire 9-10 Taksim/İstanbul  
Tel: 0212 293 95 00 Faks: 0212 293 95 60

Web: [www.piramitmenkul.com.tr](http://www.piramitmenkul.com.tr)  
Email: [piramit@piramitmenkul.com](mailto:piramit@piramitmenkul.com)

**ŐiŐli Őubesi**

Halaskargazi Cad. No:111 D:4 Kat:1 ŐiŐli/İstanbul  
Tel: 0212 395 32 33 Faks: 0212 230 81 15

**Balıkesir İrtibat Bürosu**

Eski Kuyumcular Mahallesi, Mekik Sokak, Korkmaz İŐ Hanı No: 18 Balıkesir  
Tel: 0266 245 91 21 Faks: 0266 245 23 34

**Sevgöl DÜZGÜN**

**AraŐtırma Müdürü**

**212 3953213**

[sevgul.duzgun@piramitmenkul.com.tr](mailto:sevgul.duzgun@piramitmenkul.com.tr)

**UYARI:** Burada yer alan yatırım bilgi, yorum ve tavsiyeleri yatırım danışmanlıđı kapsamında deđildir. Yatırım danışmanlıđı hizmeti; aracı kurumlar, portföy yönetim Őirketleri, mevduat kabul etmeyen bankalar ile müşteri arasında imzalanacak yatırım danışmanlıđı sözleşmesi çerçevesinde sunulmaktadır. Burada yer alan yorum ve tavsiyeler, yorum ve tavsiyede bulunanların kişisel görüşlerine dayanmaktadır. Bu görüşler mali durumunuz ile risk ve getiri tercihlerinize uygun olmayabilir. Bu nedenle, sadece burada yer alan bilgilere dayanılarak yatırım kararı verilmesi beklentilerinize uygun sonuçlar doğurmayabilir.