



TEKNİK BÜLTEN

PİRAMİT MENKUL KIYMETLER

www.piramitmenkul.com.tr

09.07.2018

TEKNİK TAKİP LİSTESİ

Hisse	Kapanış	Dirençler	Stop-loss
AYEN	4,15	4,30-4,48	4,06
GARAN	8,58	8,66-8,80	8,52
GOODY	3,43	3,50-3,64	3,39
HEKTS	11,00	11,30-11,50	10,85
KRDMD	4,94	5,02-5,13	4,86

İNDİKATÖRLER

Hisse	5 Günlük AO	22 Günlük AO	50 Günlük AO	200 Günlük AO	RSI	MOMENTUM	STOCHASTİC	MACD
AYEN	4,10	3,81	3,75	6,25	58,76	120,99	SAT	AL
GARAN	8,52	8,40	8,59	9,68	51,08	105,8	AL	AL
GOODY	3,41	3,30	3,29	3,70	66,18	107,19	AL	AL
HEKTS	10,87	10,17	9,97	9,37	69,32	112,24	AL	AL
KRDMD	4,81	4,42	4,49	3,90	64,02	126,02	AL	AL

UYARI: Burada yer alan yatırım bilgi, yorum ve tavsiyeleri yatırım danışmanlığı kapsamında değildir. Yatırım danışmanlığı hizmeti; aracı kurumlar, portföy yönetim şirketleri, mevduat kabul etmeyen bankalar ile müşteri arasında imzalanacak yatırım danışmanlığı sözleşmesi çerçevesinde sunulmaktadır. Burada yer alan yorum ve tavsiyeler, yorum ve tavsiyede bulunanların kişisel görüşlerine dayanmaktadır. Bu görüşler mali durumunuz ile risk ve getiri tercihlerinize uygun olmayabilir. Bu nedenle, sadece burada yer alan bilgilere dayanarak yatırım kararı verilmesi beklentilerinize uygun sonuçlar doğurmayabilir.



BIST-100

	Kapanış	Destek-1	Destek-2	Destek-3	Direnç-1	Direnç-2	Direnç-3
BIST100	98.733	97.500	96.400	95.500	99.400	100.000	102.500

BIST100 endeksinde geçtiğimiz hafta 95.654-99.806 bandında hareket edildikten sonra haftalık bazda %2,29 oranında artış ile 98.733 puandan kapanış gerçekleşti. Haftanın ilk yarısında satıcı görüntü sergileyen endeks satışların 95.654 puandan karşılanması ile yönünü yukarı çevirdi. Haftanın son iki işlem gününde ise 97.500 direncinin geçilmesi ile yükseliş ivme kazandı. Cuma günü ise yükseliş 99.800 seviyesinde satışlarla karşılaştı ve endekste hızlı yükselişin ardında fiyat dengelenmesi yaşandı. BIST100 endeksinde son üç ayı aşan sürede oluşan alçalan kanal üst bandı 99.400 civarında bulunmaktadır. Aşağı yönde önemli destek 97.500'de bulunuyor. Kısa vadeli yükselen kanal desteği ise 96.600'de bulunmaktadır. Bu hafta 97.500 ve 96.600 yukarı hareketin devam etmesi için önem arz etmektedir. Endekste orta vadeli alçalan kanal üst bandının da 99.400'e yakın olması nedeniyle, yükselişin devam etmesi için bu seviyenin üzerine yerleşme olması teknik olarak önem arz etmektedir. Endekste 99.400 ve 100.000 seviyeleri üzerinde 101.500 ara direnç olmak üzere 102.500 hedef direnç olarak gündeme gelebilir. Endeksin 100 günlük işlemlerden oluşan AO seviyesi ise 97.890 puanda bulunmaktadır. USD bazında ise 2,10 cent (5 haftalık AO) üzerinde kalınması halinde, 2,15 üzerinde kalma çabasının başarılı olması sözkonusu olabilir. Endekste 2,15 cent üzerinde güç kazanılması halinde 2,20 -2,25 cent bölgesi kısa vadeli hedef direnç bölgesi olabilir.



UYARI: Burada yer alan yatırım bilgi, yorum ve tavsiyeleri yatırım danışmanlığı kapsamında değildir. Yatırım danışmanlığı hizmeti; aracı kurumlar, portföy yönetim şirketleri, mevduat kabul etmeyen bankalar ile müşteri arasında imzalanacak yatırım danışmanlığı sözleşmesi çerçevesinde sunulmaktadır. Burada yer alan yorum ve tavsiyeler, yorum ve tavsiyede bulunanların kişisel görüşlerine dayanmaktadır. Bu görüşler mali durumunuz ile risk ve getiri tercihlerinize uygun olmayabilir. Bu nedenle, sadece burada yer alan bilgilere dayanılarak yatırım kararı verilmesi beklentilerinize uygun sonuçlar doğurmayabilir.



TEKNİK BÜLTEN

PİRAMİT MENKUL KIYMETLER

www.piramitmenkul.com.tr

09.07.2018

VIOP30 Yakın Vade Kontratı

	Kapanış	Destek-1	Destek-2	Destek-3	Direnç-1	Direnç-2	Direnç-3
VIOP30	124.700	124.000	122.500	121.000	125.000	125.700	127.500

VIOP30 yakın vade kontratında haftalık hareket bandı 119.750-125.450 aralığından gerçekleşirken, hafta 124.700 uzlaşma fiyatından tamamladı. Haftanın ilk yarısında 119.750 puanda destek bulan kontrat, son iki günde artan yükseliş ivmesi ile 122.500'ün geçilmesi ile yükselişini 125.450 puana kadar taşıdı. Kontrat geçen haftaki hızlı yükselişin etkisi ile kısa vadeli teknik görünüm güçlendi. Son iki haftalık işlemlerde oluşan yükselen trendin üst bandı 125.700'e yaklaşmaktadır. Hafta başında yükselişin güç kazanarak devam etmesi için 125.700 üzerine yerleşme olması gerektiğini düşünmekteyiz. Bu seviye üzerinde 127.500 ve orta vadeli alçalan kanal üst bandı 130.000 hedef olarak gündeme gelebilir. Aşağı yönde ise 124.000 ilk destek olarak izlenebilir ve bu seviye altında 122.500 ve 121.000 destekler olarak izlenebilir. Kontratın güne pozitif açılış ile 125.000 üzerinden başlanmasını beklemekteyiz.



USDTRY

UYARI: Burada yer alan yatırım bilgi, yorum ve tavsiyeleri yatırım danışmanlığı kapsamında değildir. Yatırım danışmanlığı hizmeti; aracı kurumlar, portföy yönetim şirketleri, mevduat kabul etmeyen bankalar ile müşteri arasında imzalanacak yatırım danışmanlığı sözleşmesi çerçevesinde sunulmaktadır. Burada yer alan yorum ve tavsiyeler, yorum ve tavsiyede bulunanların kişisel görüşlerine dayanmaktadır. Bu görüşler mali durumunuz ile risk ve getiri tercihlerinize uygun olmayabilir. Bu nedenle, sadece burada yer alan bilgilere dayanılarak yatırım kararı verilmesi beklentilerinize uygun sonuçlar doğurmayabilir.



TEKNİK BÜLTEN

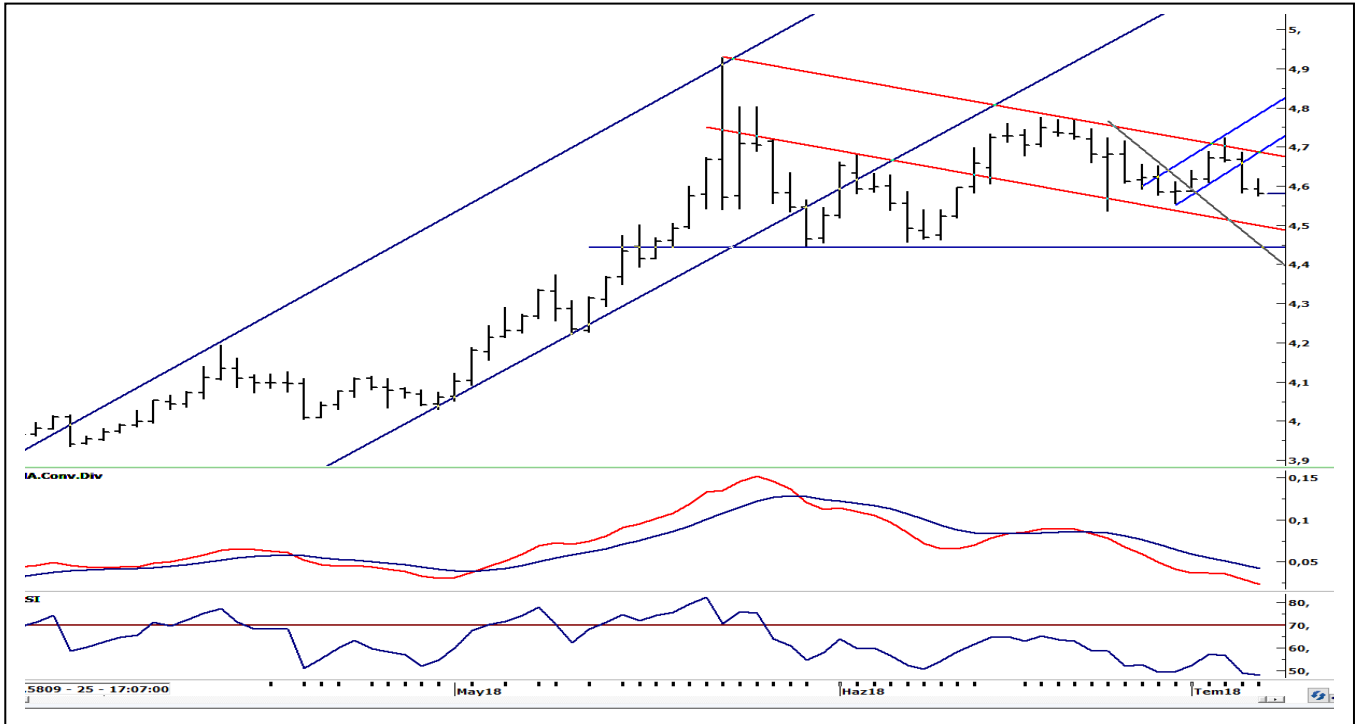
PİRAMİT MENKUL KIYMETLER

www.piramitmenkul.com.tr

09.07.2018

	Son	Destek-1	Destek-2	Destek-3	Direnç-1	Direnç-2	Direnç-3
USDTRY	4,55	4,5250	4,50	4,47	4,57	4,70	4,7250

Dolar /TL kurunda geçtiğimiz hafta 4,5744-4,7230 bandında hareket edildikten sonra hafta alt banda yakın tamamlandı. Haftanın ilk yarısında Haziran ayı TÜFE ve ÜFE enflasyonunun 2003 yılından buyana en yüksek seviyeye ulaşması TL varlıklar üzerinde baskı oluşturdu. Kurda kritik direnç 4,70 üzerinde satışların artmasının ardından, 22 günlük AO noktası olan 4,65'in kırılması ile negatif görünüm arttı. Kurda Cuma günü 50 günlük AO seviyesi olan 4,60 altında hareket başladı. Bu seviye altında kapanışların devam etmesi halinde 4,55 ve 4,50 destekleri gündeme gelebilir. Olası yukarı hareketlerde ise 4,60, 4,65 ve 4,70 önemli dirençler olarak izlenebilir. Cuma günü açıklanan ABD'de tarım dışı istihdam verisi Haziran ayında 213 bin artışla 195 bin olan piyasa beklentisinin üzerinde gerçekleşti. İşsizlik oranı ise %3,8'den %4'e yükselirken, ortalama saatlik kazançlar aylık % 0,3'ten %0.2 artışa geriledi. Verilerin ardından dolar küresel birimleri karşısında değer kaybetti. Öte yandan Cuma günü ABD'nin Çin ürünlerine koyduğu gümrük tarifeleri uygulamasını başlatması da dolar fiyatlamalarını olumsuz etkilemektedir. Yeni haftada ticaret savaşlarının etkileri dolar fiyatlamalarında etkili olmaya devam edecek. Bu hafta ABD tarafında izlenecek veriler arasında ise ÜFE ve TÜFE verileri öne çıkmaktadır.



UYARI: Burada yer alan yatırım bilgi, yorum ve tavsiyeleri yatırım danışmanlığı kapsamında değildir. Yatırım danışmanlığı hizmeti; aracı kurumlar, portföy yönetim şirketleri, mevduat kabul etmeyen bankalar ile müşteri arasında imzalanacak yatırım danışmanlığı sözleşmesi çerçevesinde sunulmaktadır. Burada yer alan yorum ve tavsiyeler, yorum ve tavsiyede bulunanların kişisel görüşlerine dayanmaktadır. Bu görüşler mali durumunuz ile risk ve getiri tercihlerinize uygun olmayabilir. Bu nedenle, sadece burada yer alan bilgilere dayanarak yatırım kararı verilmesi beklentilerinize uygun sonuçlar doğurmayabilir.



TEKNİK BÜLTEN

PİRAMİT MENKUL KIYMETLER

www.piramitmenkul.com.tr

09.07.2018

İNDİKATÖR BİLGİLENDİRMESİ

RSI: Göreceli güç indeksi anlamına gelir, 0 ve 100 arasında deęişen deęerler verir. RSI genellikle 70 çizgisi ve üzerindeyse fiyatlar aşırı yüksek, 30 çizgisi ve altındaysa aşırı düşük olarak deęerlendirilir. RSI trend yönünü belirlemede de yardımcıdır. RSI'nın 30 çizgisinin altına düşüp tekrar yükselmeye başlaması durumunda alım sinyali olarak, 70 çizgisinin üzerine çıkıp tepe yaptıktan sonra aşağı dönmesi durumunda satım sinyali olarak deęerlendirilir.

MOMENTUM: Göstergede 100 referans çizgisi olarak alınır. Göstergenin referans çizgisinin altında harekete başlaması "SAT", referans çizgisinin üzerine çıkması "AL" sinyali olarak deęerlendirilir. Momentumun aşırı satış bölgesinden dönüş eğiliminde olması kısa vadede düşüşün tamamlandığını, momentumun belirli bir tepe yapıp aşağı doğru dönmesi, fiyatlardaki artış hızının yavaşladığını ve fiyatların bir süre sonra gerilemeye başlayacağını gösterir. Gösterge 115 çizgisinin üzerindeyken aşırı alım bölgesinde, 85 çizgisinin altındayken aşırı satım bölgesinde olarak yorumlanır.

STOCHASTIC: Stochastic göstergesi "0" ile "100" rakamları arasında dalgalanma gösterir. Gösterge 80'nin üzerine yükseldiğinde aşırı yüksek fiyatları (SAT sinyali), 20'nin altına gerilediğinde ise aşırı düşük fiyatları (AL sinyali) olarak deęerlendirilir. Stochastic trendlerin yönünün sonlanabileceęi noktaları tahmin etmekte kullanılır. Ayrıca tek başına alım-satım sinyalleri için de kullanılmaktadır.

MACD: Orta vadeli göstergelerin en önemlilerinden olan MACD, trend takip edici bir göstergedir. MACD hesaplanırken 12 günlük üssel hareketli ortalamadan 26 günlük üssel hareketli ortalama çıkarılır. Matematiksel olarak iki ayrı hareketli ortalamanın farkını yansıttığından dolayı MACD göstergesinin ortasından 0 (sıfır) eksenini geçmektedir. MACD göstergesinin 9 günlük deęerlerinden oluşan ve TRIGGER adı verilen ikinci hareketli ortalama göstergenin ikinci eğrisini oluşturur ve kesikli çizgiler ile gösterilir. MACD çizgisi kesikli sinyal çizgisini yukarıdan aşağıya doğru kestiğinde "SAT", aşağıdan yukarıya doğru kestiğinde ise "AL" sinyali olarak yorumlanır.

UYARI: Burada yer alan yatırım bilgi, yorum ve tavsiyeleri yatırım danışmanlığı kapsamında deęildir. Yatırım danışmanlığı hizmeti; aracı kurumlar, portföy yönetim şirketleri, mevduat kabul etmeyen bankalar ile müşteri arasında imzalanacak yatırım danışmanlığı sözleşmesi çerçevesinde sunulmaktadır. Burada yer alan yorum ve tavsiyeler, yorum ve tavsiyede bulunanların kişisel görüşlerine dayanmaktadır. Bu görüşler mali durumunuz ile risk ve getiri tercihlerinize uygun olmayabilir. Bu nedenle, sadece burada yer alan bilgilere dayanılarak yatırım kararı verilmesi beklentilerinize uygun sonuçlar doğurmayabilir.



TEKNİK BÜLTEN

PİRAMİT MENKUL KIYMETLER

www.piramitmenkul.com.tr

09.07.2018

PİRAMİT MENKUL KIYMETLER A.Ő.

Gümüşsuyu Mah. İnönü Cad. Işık Apt. No:53 Kat:5 Daire 9-10 Taksim/İstanbul
Tel: 0212 293 95 00 Faks: 0212 293 95 60

Web: www.piramitmenkul.com.tr
Email: piramit@piramitmenkul.com

ŐiŐli Őubesi

Halaskargazi Cad. No:111 D:4 Kat:1 ŐiŐli/İstanbul
Tel: 0212 395 32 33 Faks: 0212 230 81 15

Balıkesir İrtibat Bürosu

Eski Kuyumcular Mahallesi, Mekik Sokak, Korkmaz İş Hanı No: 18 Balıkesir
Tel: 0266 245 91 21 Faks: 0266 245 23 34

Sevgül DÜZGÜN
Araştırma Müdürü
212 3953213
sevgul.duzgun@piramitmenkul.com.tr

UYARI: Burada yer alan yatırım bilgi, yorum ve tavsiyeleri yatırım danışmanlığı kapsamında değildir. Yatırım danışmanlığı hizmeti; aracı kurumlar, portföy yönetim şirketleri, mevduat kabul etmeyen bankalar ile müşteri arasında imzalanacak yatırım danışmanlığı sözleşmesi çerçevesinde sunulmaktadır. Burada yer alan yorum ve tavsiyeler, yorum ve tavsiyede bulunanların kişisel görüşlerine dayanmaktadır. Bu görüşler mali durumunuz ile risk ve getiri tercihlerinize uygun olmayabilir. Bu nedenle, sadece burada yer alan bilgilere dayanılarak yatırım kararı verilmesi beklentilerinize uygun sonuçlar doğurmayabilir.