



## TEKNİK BÜLTEN

PİRAMİT MENKUL KIYMETLER

www.piramitmenkul.com.tr

07.08.2018

## BIST-100

	Kapanış	Destek-1	Destek-2	Destek-3	Direnç-1	Direnç-2	Direnç-3
BIST100	94.173	92.500	90.500	89.000	94.500	95.500	97.000

Yeni haftanın ilk işlem gününe satış baskısı altında başlayan BIST100 endeksi, gün genelinde satıcılı seyrini sürdürdü. Endeks gün içinde 93.568-95.500 bandında hareket ettikten sonra günü %1,50 oranında değer kaybıyla 94.173 puandan kapattı. Geçtiğimiz hafta ABD'nin Türkiye'ye yaptırım kararı alması ile başlayan endekste satış baskısı yeni haftada etkisini sürdürmektedir. Güne 95.000 üzerinde başlayan endeks en yüksek 95.500'ün görülmesi ile gelen satışları 93.568 puanda karşıladı. Kısa vadeli teknik görünümün negatife döndüğü endekste 94.500 (22 günlük AO) altında kalınması halinde satış baskısı 92.500 ve 90.500 desteklerine doğru sürebilir. Kısa vadeli yönün yukarı dönmesi için ise 94.500 ve ardından 95.500 dirençlerinin geçilmesi gerektiğini düşünmekteyiz. Dolar bazında ise endeks dün en düşük 1,75 centi test ettikten sonra günü 1,76 centten tamamladı. Güne zayıf bir başlangıç ile başlamasını beklediğimiz endekste 93.500-94.500 dışındaki hareketlerin kısa vadeli yönde belirleyici olacağını tahmin etmekteyiz.



**UYARI:** Burada yer alan yatırım bilgi, yorum ve tavsiyeleri yatırım danışmanlığı kapsamında değildir. Yatırım danışmanlığı hizmeti; aracı kurumlar, portföy yönetim şirketleri, mevduat kabul etmeyen bankalar ile müşteri arasında imzalanacak yatırım danışmanlığı sözleşmesi çerçevesinde sunulmaktadır. Burada yer alan yorum ve tavsiyeler, yorum ve tavsiyede bulunanların kişisel görüşlerine dayanmaktadır. Bu görüşler mali durumunuz ile risk ve getiri tercihlerinize uygun olmayabilir. Bu nedenle, sadece burada yer alan bilgilere dayanılarak yatırım kararı verilmesi beklentilerinize uygun sonuçlar doğurmayabilir.



## VIOP30 Yakın Vade Kontratı

	Kapanış	Destek-1	Destek-2	Destek-3	Direnç-1	Direnç-2	Direnç-3
VIOP30	117.025	116.000	114.600	113.000	118.600	119.600	121.000

VIOP30 yakın vade kontratı dünkü işlemlerde 116.275-119.000 bandında hareket ettikten sonra günün 117.025 seviyesinden kapattı. Kontrat dünkü işlemlere 119.000 puandan başladıktan sonra artan satışların etkisiyle 116.275 puana kadar geri çekildi. Geçtiğimiz haftanın son iki işlem gününde kısa vadeli yükselen kanalın altında harekete başlayan Kontrat, dünkü işlemlerde de negatif görüntüsünü sürdürdü. Kontratta kısa vadeli görünümün pozitif dönmeye için 118.000 ve ardından da 118.600'ün üzerinde hareketin başlaması gerekmektedir. Sonraki önemli dirençler 119.600/120.000 bölgesinde bulunmaktadır. Aşağı yönde olası geri çekilmelerde ise 116.000 ve 114600 önemli destekler olarak izlenebilir. Orta vadeli teknik göstergesi MACD son iki işlem gününde "SAT" konumuna geçmiş durumdadır. Kısa vadede 118.600 altında kalınması halinde aşağı yönde hareket devam edebilir.



**UYARI:** Burada yer alan yatırım bilgi, yorum ve tavsiyeleri yatırım danışmanlığı kapsamında değildir. Yatırım danışmanlığı hizmeti; aracı kurumlar, portföy yönetim şirketleri, mevduat kabul etmeyen bankalar ile müşteri arasında imzalanacak yatırım danışmanlığı sözleşmesi çerçevesinde sunulmaktadır. Burada yer alan yorum ve tavsiyeler, yorum ve tavsiyede bulunanların kişisel görüşlerine dayanmaktadır. Bu görüşler mali durumunuz ile risk ve getiri tercihlerinize uygun olmayabilir. Bu nedenle, sadece burada yer alan bilgilere dayanarak yatırım kararı verilmesi beklentilerinize uygun sonuçlar doğurmayabilir.



## TEKNİK BÜLTEN

PİRAMİT MENKUL KIYMETLER

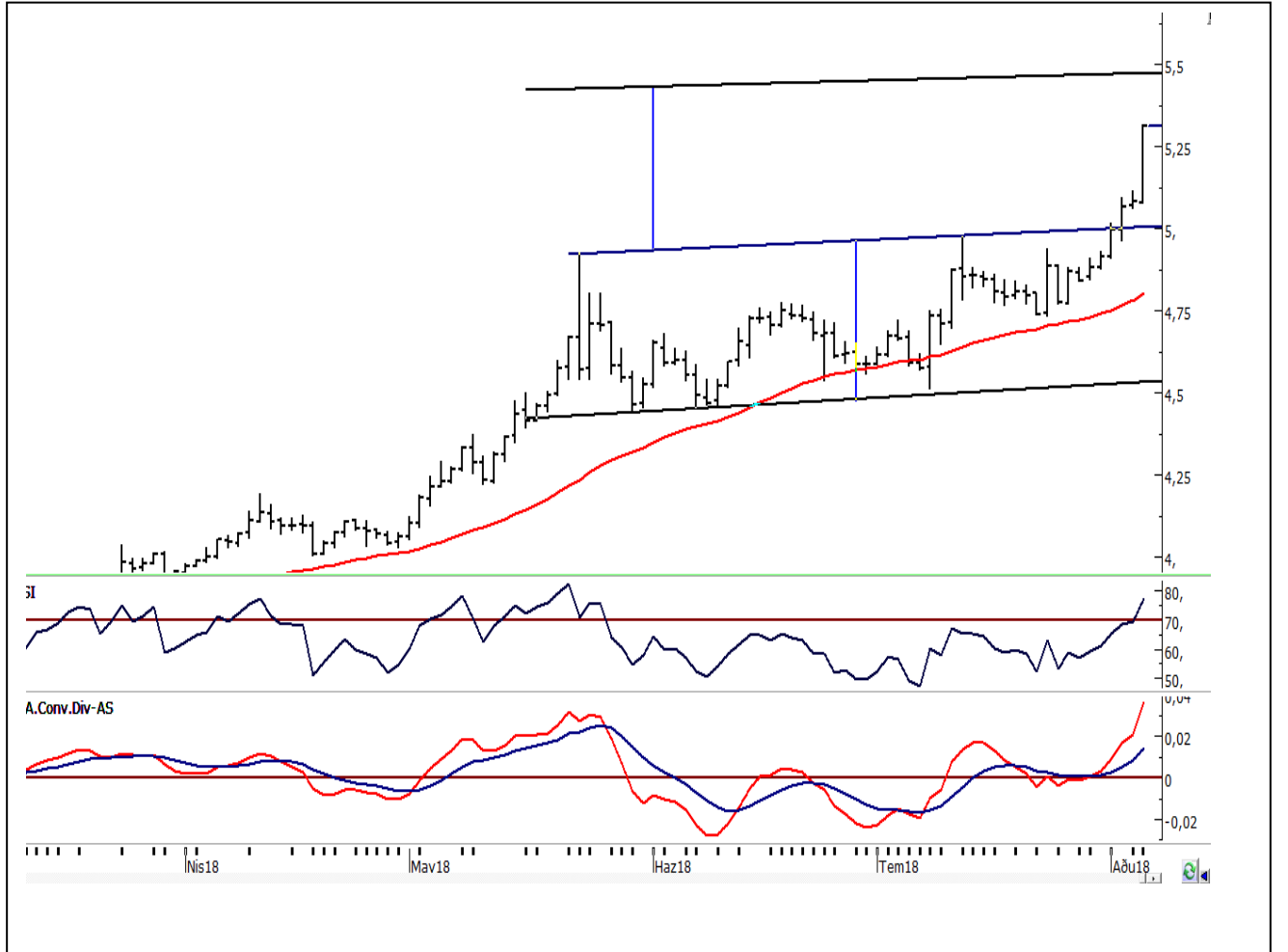
www.piramitmenkul.com.tr

07.08.2018

## USDTRY

	Son	Destek-1	Destek-2	Destek-3	Direnç-1	Direnç-2	Direnç-3
USDTRY	5,22	5,15	5,10	5,07	5,26	5,30	5,35

Geçtiğimiz haftanın ikinci yarısında ABD'nin Türkiye'ye yaptırım kararı alması ile başlayan dolar/TL kurundaki yükseliş dün hız kazanarak devam etti. Kur dünkü hızlı yükselişte %5 oranında değer kazandı. Dün sabaha 5,08 üzerinde başladıktan sonra ile hızla yönünü yukarı çeviren kur, akşam saatlerinde 5,30 seviyesi üzerini test ettikten sonra gece 5,4258 ile yeni tarihi rekor seviyeye ulaştı. ABD ile ön mutabakat sağlandığına haberi ile şu sıralarda kur 5.22 seviyesinde hareket etmektedir. Kısa vadede 5,15 -5,10 seviyeleri ilk destek olarak izlenebilir.



**UYARI:** Burada yer alan yatırım bilgi, yorum ve tavsiyeleri yatırım danışmanlığı kapsamında değildir. Yatırım danışmanlığı hizmeti; aracı kurumlar, portföy yönetim şirketleri, mevduat kabul etmeyen bankalar ile müşteri arasında imzalanacak yatırım danışmanlığı sözleşmesi çerçevesinde sunulmaktadır. Burada yer alan yorum ve tavsiyeler, yorum ve tavsiyede bulunanların kişisel görüşlerine dayanmaktadır. Bu görüşler mali durumunuz ile risk ve getiri tercihlerinize uygun olmayabilir. Bu nedenle, sadece burada yer alan bilgilere dayanarak yatırım kararı verilmesi beklentilerinize uygun sonuçlar doğurmayabilir.



## TEKNİK BÜLTEN

PİRAMİT MENKUL KIYMETLER

www.piramitmenkul.com.tr

07.08.2018

## GÜNLÜK PARA GİRİŞİ OLAN HİSSELER - İlk 5 Kurum ( TL)

Sıra	Hisse	Kapanış	Alıcılar Hacim	Satıcılar Hacim	Para Girişi
1	SAHOL	7,85	23.055.520	-18.312.520	4.742.998
2	PETKM	4,59	61.186.190	-57.161.980	4.024.216
3	TOASO	21,48	14.330.990	-10.492.200	3.838.782
4	ECILC	3,57	9.361.554	-6.036.078	3.325.476
5	DOHOL	1,18	13.247.390	-10.092.710	3.154.681
6	EREGL	11,72	25.014.940	-21.989.210	3.025.732
7	KCHOL	13,27	21.821.220	-20.264.640	1.556.576
8	BANVT	13,49	2.689.143	-1.815.983	873.160
9	IHLGM	1,46	3.068.919	-2.216.548	852.371
10	SODA	6,59	10.647.280	-9.862.545	784.731
11	VESTL	9,15	4.339.680	-3.596.117	743.563
12	AEFES	20,94	2.768.763	-2.079.996	688.767
13	IPEKE	5,34	4.225.957	-3.574.793	651.164
14	DAGI	1,59	1.408.466	-871.036	537.430
15	AKSA	11,49	2.000.050	-1.470.500	529.550
16	ENJSA	5,69	4.528.597	-4.012.172	516.425
17	RTALB	2,11	1.390.408	-886.503	503.905
18	KARSN	1,55	2.468.702	-1.999.577	469.124
19	ISDMR	8,34	3.498.479	-3.034.308	464.171
20	AKSEN	4,01	1.333.375	-869.381	463.994
21	TTKOM	4,45	9.052.375	-8.588.986	463.389
22	SOKM	8,12	3.464.584	-3.157.989	306.595
23	TKNSA	4,90	1.278.255	-1.022.708	255.547
24	ULKER	17,24	2.150.646	-1.901.612	249.034
25	SASA	9,67	6.164.029	-5.932.028	232.001
26	HDFGS	1,79	612.426	-391.525	220.901
28	ARCLK	12,09	7.378.904	-7.184.750	194.154
29	VAKKO	2,94	712.790	-520.945	191.844
30	VKFYO	1,50	563.171	-374.068	189.103

**UYARI:** Burada yer alan yatırım bilgi, yorum ve tavsiyeleri yatırım danışmanlığı kapsamında değildir. Yatırım danışmanlığı hizmeti; aracı kurumlar, portföy yönetim şirketleri, mevduat kabul etmeyen bankalar ile müşteri arasında imzalanacak yatırım danışmanlığı sözleşmesi çerçevesinde sunulmaktadır. Burada yer alan yorum ve tavsiyeler, yorum ve tavsiyede bulunanların kişisel görüşlerine dayanmaktadır. Bu görüşler mali durumunuz ile risk ve getiri tercihlerinize uygun olmayabilir. Bu nedenle, sadece burada yer alan bilgilere dayanılarak yatırım kararı verilmesi beklentilerinize uygun sonuçlar doğurmayabilir.



## TEKNİK BÜLTEN

PİRAMİT MENKUL KIYMETLER

www.piramitmenkul.com.tr

07.08.2018

## GÜNLÜK PARA ÇIKIŐI OLAN HİSSELER - İlk 5 Kurum ( TL)

Sıra	Hisse	Kapanıő	Alıcılar Hacim	Satıcılar Hacim	Para Çıkıőı
1	THYAO	17,00	68.614.350	-104.802.500	-36.188.130
2	GARAN	6,81	73.077.450	-90.634.480	-17.557.030
3	AKBNK	6,69	17.171.990	-33.032.480	-15.860.480
4	ASELS	26,36	51.035.760	-66.351.660	-15.315.900
5	TUPRS	104,50	27.290.030	-37.976.440	-10.686.420
6	HALKB	6,53	14.627.080	-19.676.970	-5.049.894
7	ISCTR	4,87	17.069.440	-21.668.610	-4.599.172
8	KRDMD	4,47	34.491.020	-38.579.500	-4.088.472
9	KOZAL	45,80	13.960.540	-17.372.320	-3.411.782
10	BEYAZ	8,33	5.167.455	-8.299.556	-3.132.101
11	YYAPI	0,46	4.597.889	-7.621.948	-3.024.059
12	YKBNK	1,99	11.167.900	-14.123.360	-2.955.463
13	VAKBN	3,93	8.782.348	-11.624.360	-2.842.015
14	TKFEN	18,03	4.515.882	-7.177.022	-2.661.140
15	AVISA	12,00	4.352.770	-6.544.755	-2.191.985
16	EGEEN	320,00	5.790.985	-7.867.565	-2.076.580
17	FROTO	57,30	5.248.849	-7.226.849	-1.978.000
18	TSKB	0,83	6.194.980	-7.870.941	-1.675.961
19	KOZAA	6,26	5.935.804	-7.540.962	-1.605.158
20	EKGYO	1,70	18.931.160	-20.358.950	-1.427.790
21	YATAS	3,99	2.640.064	-3.914.283	-1.274.219
22	TRKCM	4,27	3.349.194	-4.243.689	-894.495
23	GLYHO	3,16	1.826.507	-2.665.929	-839.422
24	SKBNK	1,17	2.407.771	-3.191.418	-783.647
25	FLAP	5,26	1.137.314	-1.866.002	-728.688
26	OYAYO	1,14	1.489.835	-2.199.723	-709.888
27	GEREL	4,38	853.136	-1.491.927	-638.790
28	TEKTU	0,94	2.096.041	-2.732.772	-636.731
29	SISE	4,89	4.424.967	-5.030.413	-605.446
30	TCELL	12,21	17.887.270	-18.391.980	-504.712

**UYARI:** Burada yer alan yatırım bilgi, yorum ve tavsiyeleri yatırım danışmanlığı kapsamında değildir. Yatırım danışmanlığı hizmeti; aracı kurumlar, portföy yönetim şirketleri, mevduat kabul etmeyen bankalar ile müşteri arasında imzalanacak yatırım danışmanlığı sözleşmesi çerçevesinde sunulmaktadır. Burada yer alan yorum ve tavsiyeler, yorum ve tavsiyede bulunanların kişisel görüşlerine dayanmaktadır. Bu görüşler mali durumunuz ile risk ve getiri tercihlerinize uygun olmayabilir. Bu nedenle, sadece burada yer alan bilgilere dayanılarak yatırım kararı verilmesi beklentilerinize uygun sonuçlar doğurmayabilir.



## İNDİKATÖR BİLGİLENDİRMESİ

**RSI:** Göreceli güç indeksi anlamına gelir, 0 ve 100 arasında değişen değerler verir. RSI genellikle 70 çizgisi ve üzerindeyse fiyatlar aşırı yüksek, 30 çizgisi ve altındaysa aşırı düşük olarak değerlendirilir. RSI trend yönünü belirlemekte de yardımcıdır. RSI'nın 30 çizgisinin altına düşüp tekrar yükselmeye başlaması durumunda alım sinyali olarak, 70 çizgisinin üzerine çıkıp tepe yaptıktan sonra aşağı dönmesi durumunda satım sinyali olarak değerlendirilir.

**MOMENTUM:** Göstergede 100 referans çizgisi olarak alınır. Göstergenin referans çizgisinin altında harekete başlaması "SAT", referans çizgisinin üzerine çıkması "AL" sinyali olarak değerlendirilir. Momentumun aşırı satış bölgesinden dönüş eğiliminde olması kısa vadede düşüşün tamamlandığını, momentumun belirli bir tepe yapıp aşağı doğru dönmesi, fiyatlardaki artış hızının yavaşladığını ve fiyatların bir süre sonra gerilemeye başlayacağını gösterir. Gösterge 115 çizgisinin üzerindeyken aşırı alım bölgesinde, 85 çizgisinin altındayken aşırı satım bölgesinde olarak yorumlanır.

**STOCHASTIC:** Stochastic göstergesi "0" ile "100" rakamları arasında dalgalanma gösterir. Gösterge 80'nin üzerine yükseldiğinde aşırı yüksek fiyatları (SAT sinyali), 20'nin altına gerilediğinde ise aşırı düşük fiyatları (AL sinyali) olarak değerlendirilir. Stochastic trendlerin yönünün sonlanabileceği noktaları tahmin etmekte kullanılır. Ayrıca tek başına alım-satım sinyalleri için de kullanılmaktadır.

**MACD:** Orta vadeli göstergelerin en önemlilerinden olan MACD, trend takip edici bir göstergedir. MACD hesaplanırken 12 günlük üssel hareketli ortalamadan 26 günlük üssel hareketli ortalama çıkarılır. Matematiksel olarak iki ayrı hareketli ortalamanın farkını yansıttığından dolayı MACD göstergesinin ortasından 0 (sıfır) eksenini geçmektedir. MACD göstergesinin 9 günlük değerlerinden oluşan ve TRIGGER adı verilen ikinci hareketli ortalama göstergenin ikinci eğrisini oluşturur ve kesikli çizgiler ile gösterilir. MACD çizgisi kesikli sinyal çizgisini yukarıdan aşağıya doğru kestiğinde "SAT", aşağıdan yukarıya doğru kestiğinde ise "AL" sinyali olarak yorumlanır.



## TEKNİK BÜLTEN

PİRAMİT MENKUL KIYMETLER

[www.piramitmenkul.com.tr](http://www.piramitmenkul.com.tr)

07.08.2018

## PİRAMİT MENKUL KIYMETLER A.Ő.

Gümüşsuyu Mah. İnönü Cad. IŐık Apt. No:53 Kat:5 Daire 9-10 Taksim/İstanbul  
Tel: 0212 293 95 00 Faks: 0212 293 95 60

Web: [www.piramitmenkul.com.tr](http://www.piramitmenkul.com.tr)  
Email: [piramit@piramitmenkul.com](mailto:piramit@piramitmenkul.com)

## ŐiŐli Őubesi

Halaskargazi Cad. No:111 D:4 Kat:1 ŐiŐli/İstanbul  
Tel: 0212 395 32 33 Faks: 0212 230 81 15

## Balıkesir İrtibat Bürosu

Eski Kuyumcular Mahallesi, Mekik Sokak, Korkmaz İŐ Hanı No: 18 Balıkesir  
Tel: 0266 245 91 21 Faks: 0266 245 23 34

**Sevgül DÜZGÜN**  
**AraŐtırma Müdürü**  
**212 3953213**

[sevgul.duzgun@piramitmenkul.com.tr](mailto:sevgul.duzgun@piramitmenkul.com.tr)

**UYARI:** Burada yer alan yatırım bilgi, yorum ve tavsiyeleri yatırım danışmanlıđı kapsamında deđildir. Yatırım danışmanlıđı hizmeti; aracı kurumlar, portföy yönetim Őirketleri, mevduat kabul etmeyen bankalar ile müşteri arasında imzalanacak yatırım danışmanlıđı sözleşmesi çerçevesinde sunulmaktadır. Burada yer alan yorum ve tavsiyeler, yorum ve tavsiyede bulunanların kişisel görüşlerine dayanmaktadır. Bu görüşler mali durumunuz ile risk ve getiri tercihlerinize uygun olmayabilir. Bu nedenle, sadece burada yer alan bilgilere dayanılarak yatırım kararı verilmesi beklentilerinize uygun sonuçlar doğurmayabilir.