



TEKNİK BÜLTEN

PİRAMİT MENKUL KIYMETLER

www.piramitmenkul.com.tr

06.08.2018

TEKNİK TAKİP LİSTESİ

Hisse	Kapanış	Dirençler	Stop-loss
ALARK	4,89	5,05-5,15	4,83
THYAO	17,41	17,60-18,00	17,28
VESTL	9,26	9,44-9,71	9,15

İNDİKATÖRLER

Hisse	5 Günlük AO	22 Günlük AO	50 Günlük AO	200 Günlük AO	RSI	MOMENTUM	STOCHASTIC	MACD
ALARK	4,90	4,63	4,53	5,37	60,28	106,30	SAT	AL
THYAO	17,14	16,39	15,25	16,15	63,33	105,67	AL	AL
VESTL	9,18	8,76	8,71	9,32	58,74	105,47	SAT	AL

UYARI: Burada yer alan yatırım bilgi, yorum ve tavsiyeleri yatırım danışmanlığı kapsamında değildir. Yatırım danışmanlığı hizmeti; aracı kurumlar, portföy yönetim şirketleri, mevduat kabul etmeyen bankalar ile müşteri arasında imzalanacak yatırım danışmanlığı sözleşmesi çerçevesinde sunulmaktadır. Burada yer alan yorum ve tavsiyeler, yorum ve tavsiyede bulunanların kişisel görüşlerine dayanmaktadır. Bu görüşler mali durumunuz ile risk ve getiri tercihlerinize uygun olmayabilir. Bu nedenle, sadece burada yer alan bilgilere dayanılarak yatırım kararı verilmesi beklentilerinize uygun sonuçlar doğurmayabilir.



TEKNİK BÜLTEN

PİRAMİT MENKUL KIYMETLER

www.piramitmenkul.com.tr

06.08.2018

BIST-100

	Kapanış	Destek-1	Destek-2	Destek-3	Direnç-1	Direnç-2	Direnç-3
BIST100	95.610	95.000	94.000	92.500	95.800	96.200	97.000

Geçtiğimiz haftanın ilk yarısında pozitif yönde hareket eden BIST100 endeksi, ABD-Türkiye ilişkilerinde artan tansiyon ile haftanın son iki işlem gününde dalgalı seyretti. Endeks hafta ortasında yükselişini 97.000 üzerine taşıdıktan sonra, ABD'nin Türkiye'ye yaptırım kararı alması ile gelen satışları 94.153 puandan karşıladı. Cuma günü tepki alımlarının etkisinde olan endeksin yeni haftada pozitif görünümünü sürdürmesi için 5 günlük AO'sının da yaklaştığı 95.800 üzerinde harekete başlaması gerektiğini düşünmekteyiz. Sonraki önemli dirençler 97.000 ve 98.500'de bulunmaktadır. Cuma günü endeks, Mart ayından gelen orta vadeli alçalan kanal üzerinde hareketine geri dönmüş olması teknik olarak olumlu. Haftalık bazda 94.500 (22 günlük AO) seviyesi önemli destek noktasının korunması teknik görünümün negatife dönmemesi için önemli. Endekste bu seviye altında 92.500 ve 90.500 destekleri öne çıkmaktadır. MACD ise sıfır çizgisi altında "AL" konumunu korumaktadır. Dolar bazında ise endeks geçtiğimiz hafta en düşük 1,85 centi test ettikten sonra haftayı 1,88 centten tamamladı. Endeksin güne zayıf bir başlangıç yapmasını, gün içinde 95.000 -95.800 bandının kısa vadeli yönde belirleyici olmasını beklemekteyiz.



UYARI: Burada yer alan yatırım bilgi, yorum ve tavsiyeleri yatırım danışmanlığı kapsamında değildir. Yatırım danışmanlığı hizmeti; aracı kurumlar, portföy yönetim şirketleri, mevduat kabul etmeyen bankalar ile müşteri arasında imzalanacak yatırım danışmanlığı sözleşmesi çerçevesinde sunulmaktadır. Burada yer alan yorum ve tavsiyeler, yorum ve tavsiyede bulunanların kişisel görüşlerine dayanmaktadır. Bu görüşler mali durumunuz ile risk ve getiri tercihlerinize uygun olmayabilir. Bu nedenle, sadece burada yer alan bilgilere dayanılarak yatırım kararı verilmesi beklentilerinize uygun sonuçlar doğurmayabilir.



TEKNİK BÜLTEN

PİRAMİT MENKUL KIYMETLER

www.piramitmenkul.com.tr

06.08.2018

VIOP30 Yakın Vade Kontratı

	Kapanış	Destek-1	Destek-2	Destek-3	Direnç-1	Direnç-2	Direnç-3
VIOP30	119.125	117.500	116.000	114.600	119.600	121.000	122.500

VIOP30 yakın vade kontratı geçtiğimiz hafta 117.350-121.775 bandında hareket ettikten sonra haftayı 119.125 seviyesinden kapattı. Kontrat haftaya 119.000'den başladıktan sonra haftanın ilk yarısında yukarı hareketini 121.375 puana kadar sürdürdü. Son üç haftalık işlemlerden oluşan kısa vadeli yükselen kanal alt bandının ve 5 günlük AO seviyesi olan 19.600'ün altında kapanış yapılması kısa vadeli görünümün zayıfladığına işaret etmektedir. Yeni hafta kontratta görünümün pozitifte dönmesi için 19.600/20.000 bölgesinin geçilmesi önem arz etmektedir. Aşağı yönde olası geri çekilmelerde ise 118.000 ve 116.000 önemli destekler olarak izlenebilir. Orta vadeli teknik göstergesi MACD son iki işlem gününde "SAT" konumuna geçmiş durumdadır.



UYARI: Burada yer alan yatırım bilgi, yorum ve tavsiyeleri yatırım danışmanlığı kapsamında değildir. Yatırım danışmanlığı hizmeti; aracı kurumlar, portföy yönetim şirketleri, mevduat kabul etmeyen bankalar ile müşteri arasında imzalanacak yatırım danışmanlığı sözleşmesi çerçevesinde sunulmaktadır. Burada yer alan yorum ve tavsiyeler, yorum ve tavsiyede bulunanların kişisel görüşlerine dayanmaktadır. Bu görüşler mali durumunuz ile risk ve getiri tercihlerinize uygun olmayabilir. Bu nedenle, sadece burada yer alan bilgilere dayanılarak yatırım kararı verilmesi beklentilerinize uygun sonuçlar doğurmayabilir.



TEKNİK BÜLTEN

PİRAMİT MENKUL KIYMETLER

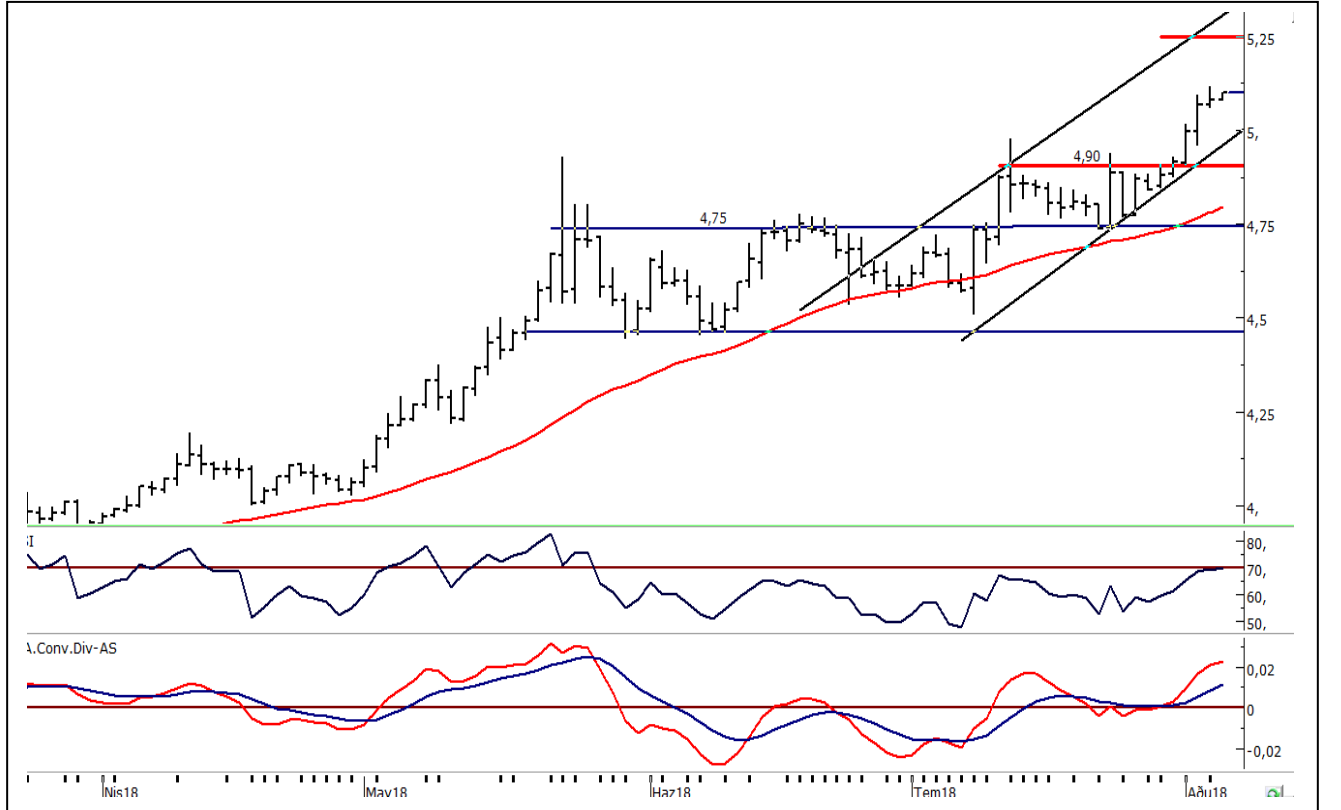
www.piramitmenkul.com.tr

06.08.2018

USDTRY

	Son	Destek-1	Destek-2	Destek-3	Direnç-1	Direnç-2	Direnç-3
USDTRY	5,10	5,07	5,05	5,01	5,10	5,15	5,20

Geçtiğimiz hafta ABD-Türkiye ilişkilerinin gerilmesi dolar/TL yeni tarihi rekor seviyelere ulaştı. Haftanın ikinci yarısında ABD'nin Türkiye ile ilgili yaptırım kararları almasının etkisiyle kur 5,1152 seviyesi ile yeni tarihi rekor seviyeye ulaştı. Son iki işlem gününde 5,10 direncini kırma çabasında olan kurda üçüncü işlem gününde bu direncin kırılması halinde 5,15-ve ardından 5,20-5,25 (kanal direnci) bölgesi test edilebilir. Yeni haftada kurda yönün aşağı dönmesi için ise 5 günlük AO noktası 5,07 altında kapanışlar görmemiz önem arz etmektedir. Sonraki önemli destekler ise 5,05 ve 5,01 olarak izlenebilir.



UYARI: Burada yer alan yatırım bilgi, yorum ve tavsiyeleri yatırım danışmanlığı kapsamında değildir. Yatırım danışmanlığı hizmeti; aracı kurumlar, portföy yönetim şirketleri, mevduat kabul etmeyen bankalar ile müşteri arasında imzalanacak yatırım danışmanlığı sözleşmesi çerçevesinde sunulmaktadır. Burada yer alan yorum ve tavsiyeler, yorum ve tavsiyede bulunanların kişisel görüşlerine dayanmaktadır. Bu görüşler mali durumunuz ile risk ve getiri tercihlerinize uygun olmayabilir. Bu nedenle, sadece burada yer alan bilgilere dayanarak yatırım kararı verilmesi beklentilerinize uygun sonuçlar doğurmayabilir.



TEKNİK BÜLTEN

PİRAMİT MENKUL KIYMETLER

www.piramitmenkul.com.tr

06.08.2018

GUNLUK PARA GİRİŐİ OLAN HİSSELER - İlk 5 Kurum (TL)

Sıra	Hisse	Kapanıő	Alıcılar Hacim	Satıcılar Hacim	Para Giriő
1	THYAO	17,41	124.780.800	-91.319.620	33.461.140
2	ASELS	27,14	61.725.920	-35.296.730	26.429.190
3	KRDMD	4,50	55.992.300	-43.536.570	12.455.740
4	AKBNK	6,91	49.501.310	-41.621.000	7.880.304
5	SODA	6,52	18.881.200	-11.582.410	7.298.796
6	PETKM	4,41	30.329.200	-23.107.030	7.222.174
7	GARAN	6,97	110.011.500	-102.944.200	7.067.304
8	HALKB	6,62	40.528.180	-35.354.900	5.173.272
9	ISCTR	4,97	30.303.210	-27.248.090	3.055.122
10	KOZAA	6,19	11.620.170	-8.625.809	2.994.360
11	EKGYO	1,73	15.869.240	-13.019.720	2.849.519
12	PGSUS	30,10	7.887.134	-5.273.630	2.613.504
13	ARCLK	12,30	10.476.280	-8.290.833	2.185.449
14	TRKCM	4,41	7.032.278	-5.036.120	1.996.158
15	KOZAL	44,70	29.714.450	-27.890.650	1.823.802
16	SAHOL	7,91	30.028.860	-28.398.810	1.630.050
17	ISGYO	0,97	2.651.577	-1.088.630	1.562.947
18	TAVHL	26,52	10.446.190	-8.912.816	1.533.372
19	HURGZ	1,33	4.599.964	-3.466.148	1.133.817
20	VESTL	9,26	6.753.107	-5.650.178	1.102.929
21	ANACM	3,36	4.725.095	-3.643.458	1.081.637
22	SISE	5,02	11.493.440	-10.444.770	1.048.669
23	AKSA	11,35	2.055.250	-1.350.108	705.142
24	OYAYO	1,04	1.729.271	-1.202.802	526.469
25	TKNSA	4,94	1.455.201	-939.232	515.969
26	IHLGM	1,50	6.325.259	-5.814.978	510.281
28	CCOLA	29,98	5.339.087	-4.940.130	398.957
29	TOASO	21,66	9.266.103	-8.893.554	372.549
30	KIPA	2,46	1.995.655	-1.677.128	318.527

UYARI: Burada yer alan yatırım bilgi, yorum ve tavsiyeleri yatırım danışmanlığı kapsamında değildir. Yatırım danışmanlığı hizmeti; aracı kurumlar, portföy yönetim şirketleri, mevduat kabul etmeyen bankalar ile müşteri arasında imzalanacak yatırım danışmanlığı sözleşmesi çerçevesinde sunulmaktadır. Burada yer alan yorum ve tavsiyeler, yorum ve tavsiyede bulunanların kişisel görüşlerine dayanmaktadır. Bu görüşler mali durumunuz ile risk ve getiri tercihlerinize uygun olmayabilir. Bu nedenle, sadece burada yer alan bilgilere dayanılarak yatırım kararı verilmesi beklentilerinize uygun sonuçlar doğurmayabilir.



TEKNİK BÜLTEN

PİRAMİT MENKUL KIYMETLER

www.piramitmenkul.com.tr

06.08.2018

GÜNLÜK PARA ÇIKIŐI OLAN HİSSELER - İlk 5 Kurum (TL)

Sıra	Hisse	Kapanıő	Alıcılar Hacim	Satıcılar Hacim	Para Çıkıőı
1	TUPRS	106,40	48.711.650	-83.500.160	-34.788.510
2	YKBNK	2,03	32.748.120	-38.603.100	-5.854.988
3	BIMAS	69,00	15.197.280	-19.850.330	-4.653.050
4	YYAPI	0,50	5.419.349	-8.756.517	-3.337.169
5	VAKBN	3,99	5.916.595	-8.523.223	-2.606.628
6	TTKOM	4,57	6.046.417	-8.150.913	-2.104.496
7	FROTO	58,95	9.899.941	-11.961.310	-2.061.366
8	SASA	9,63	6.710.247	-8.721.934	-2.011.687
9	BEYAZ	10,41	10.340.010	-12.084.180	-1.744.168
10	TCELL	12,44	24.801.150	-26.221.850	-1.420.700
11	GEREL	4,54	3.369.231	-4.180.079	-810.848
12	YATAS	4,12	1.263.616	-2.056.559	-792.943
13	ODAS	5,03	3.819.674	-4.509.543	-689.869
14	SOKM	8,19	823.076	-1.480.379	-657.303
15	GUSGR	1,61	1.158.060	-1.803.192	-645.132
16	ALYAG	0,85	1.027.526	-1.656.588	-629.063
17	ECILC	3,51	4.844.422	-5.458.008	-613.586
18	PRKME	3,00	1.011.616	-1.550.342	-538.726
19	DOHOL	1,11	5.719.871	-6.228.128	-508.257
20	AGHOL	17,00	354.451	-849.060	-494.609
21	HEKTS	10,87	1.161.463	-1.625.211	-463.748
22	CEMTS	6,05	1.364.506	-1.820.651	-456.145
23	KUYAS	2,51	1.570.135	-1.971.884	-401.749
24	MNDRS	0,74	1.234.127	-1.609.613	-375.485
25	KCHOL	13,45	18.865.510	-19.231.260	-365.754
26	CIMSA	9,81	726.581	-1.059.051	-332.469
27	DEVA	4,12	1.239.427	-1.550.785	-311.358
28	YESIL	20,72	943.790	-1.246.160	-302.370
29	YKGYO	1,61	890.918	-1.193.205	-302.287
30	MGROS	18,90	2.832.554	-3.131.694	-299.141

UYARI: Burada yer alan yatırım bilgi, yorum ve tavsiyeleri yatırım danışmanlığı kapsamında değildir. Yatırım danışmanlığı hizmeti; aracı kurumlar, portföy yönetim şirketleri, mevduat kabul etmeyen bankalar ile müşteri arasında imzalanacak yatırım danışmanlığı sözleşmesi çerçevesinde sunulmaktadır. Burada yer alan yorum ve tavsiyeler, yorum ve tavsiyede bulunanların kişisel görüşlerine dayanmaktadır. Bu görüşler mali durumunuz ile risk ve getiri tercihlerinize uygun olmayabilir. Bu nedenle, sadece burada yer alan bilgilere dayanarak yatırım kararı verilmesi beklentilerinize uygun sonuçlar doğurmayabilir.



İNDİKATÖR BİLGİLENDİRMESİ

RSI: Göreceli güç indeksi anlamına gelir, 0 ve 100 arasında deęişen deęerler verir. RSI genellikle 70 çizgisi ve üzerindeyse fiyatlar aşırı yüksek, 30 çizgisi ve altındaysa aşırı düşük olarak deęerlendirilir. RSI trend yönünü belirlemekte de yardımcıdır. RSI'nın 30 çizgisinin altına düşüp tekrar yükselmeye başlaması durumunda alım sinyali olarak, 70 çizgisinin üzerine çıkıp tepe yaptıktan sonra aşağı dönmesi durumunda satım sinyali olarak deęerlendirilir.

MOMENTUM: Göstergede 100 referans çizgisi olarak alınır. Göstergenin referans çizgisinin altında harekete başlaması "SAT", referans çizgisinin üzerine çıkması "AL" sinyali olarak deęerlendirilir. Momentumun aşırı satış bölgesinden dönüş eğiliminde olması kısa vadede düşüşün tamamlandığını, momentumun belirli bir tepe yapıp aşağı doğru dönmesi, fiyatlardaki artış hızının yavaşladığını ve fiyatların bir süre sonra gerilemeye başlayacağını gösterir. Gösterge 115 çizgisinin üzerindeyken aşırı alım bölgesinde, 85 çizgisinin altındayken aşırı satım bölgesinde olarak yorumlanır.

STOCHASTIC: Stochastic göstergesi "0" ile "100" rakamları arasında dalgalanma gösterir. Gösterge 80'nin üzerine yükseldiğinde aşırı yüksek fiyatları (SAT sinyali), 20'nin altına gerilediğinde ise aşırı düşük fiyatları (AL sinyali) olarak deęerlendirilir. Stochastic trendlerin yönünün sonlanabileceęi noktaları tahmin etmekte kullanılır. Ayrıca tek başına alım-satım sinyalleri için de kullanılmaktadır.

MACD: Orta vadeli göstergelerin en önemlilerinden olan MACD, trend takip edici bir göstergedir. MACD hesaplanırken 12 günlük üssel hareketli ortalamadan 26 günlük üssel hareketli ortalama çıkarılır. Matematiksel olarak iki ayrı hareketli ortalamanın farkını yansıttığından dolayı MACD göstergesinin ortasından 0 (sıfır) eksenini geçmektedir. MACD göstergesinin 9 günlük deęerlerinden oluşan ve TRIGGER adı verilen ikinci hareketli ortalama göstergenin ikinci eğrisini oluşturur ve kesikli çizgiler ile gösterilir. MACD çizgisi kesikli sinyal çizgisini yukarıdan aşağıya doğru kestiğinde "SAT", aşağıdan yukarıya doğru kestiğinde ise "AL" sinyali olarak yorumlanır.

UYARI: Burada yer alan yatırım bilgi, yorum ve tavsiyeleri yatırım danışmanlığı kapsamında deęildir. Yatırım danışmanlığı hizmeti; aracı kurumlar, portföy yönetim şirketleri, mevduat kabul etmeyen bankalar ile müşteri arasında imzalanacak yatırım danışmanlığı sözleşmesi çerçevesinde sunulmaktadır. Burada yer alan yorum ve tavsiyeler, yorum ve tavsiyede bulunanların kişisel görüşlerine dayanmaktadır. Bu görüşler mali durumunuz ile risk ve getiri tercihlerinize uygun olmayabilir. Bu nedenle, sadece burada yer alan bilgilere dayanılarak yatırım kararı verilmesi beklentilerinize uygun sonuçlar doğurmayabilir.



TEKNİK BÜLTEN

PİRAMİT MENKUL KIYMETLER

www.piramitmenkul.com.tr

06.08.2018

PİRAMİT MENKUL KIYMETLER A.Ő.

Gümüşsuyu Mah. İnönü Cad. IŐık Apt. No:53 Kat:5 Daire 9-10 Taksim/İstanbul
Tel: 0212 293 95 00 Faks: 0212 293 95 60

Web: www.piramitmenkul.com.tr
Email: piramit@piramitmenkul.com

ŐiŐli Őubesi

Halaskargazi Cad. No:111 D:4 Kat:1 ŐiŐli/İstanbul
Tel: 0212 395 32 33 Faks: 0212 230 81 15

Balıkesir İrtibat Bürosu

Eski Kuyumcular Mahallesi, Mekik Sokak, Korkmaz İŐ Hanı No: 18 Balıkesir
Tel: 0266 245 91 21 Faks: 0266 245 23 34

UYARI: Burada yer alan yatırım bilgi, yorum ve tavsiyeleri yatırım danışmanlıđı kapsamında deđildir. Yatırım danışmanlıđı hizmeti; aracı kurumlar, portföy yönetim Őirketleri, mevduat kabul etmeyen bankalar ile müşteri arasında imzalanacak yatırım danışmanlıđı sözleşmesi çerçevesinde sunulmaktadır. Burada yer alan yorum ve tavsiyeler, yorum ve tavsiyede bulunanların kişisel görüşlerine dayanmaktadır. Bu görüşler mali durumunuz ile risk ve getiri tercihlerinize uygun olmayabilir. Bu nedenle, sadece burada yer alan bilgilere dayanılarak yatırım kararı verilmesi beklentilerinize uygun sonuçlar doğurmayabilir.



TEKNİK BÜLTEN

PİRAMİT MENKUL KIYMETLER

www.piramitmenkul.com.tr

06.08.2018

Sevgül DÜZGÜN

Araştırma Müdürü

212 3953213

sevgul.duzgun@piramitmenkul.com.tr

UYARI: Burada yer alan yatırım bilgi, yorum ve tavsiyeleri yatırım danışmanlığı kapsamında değildir. Yatırım danışmanlığı hizmeti; aracı kurumlar, portföy yönetim şirketleri, mevduat kabul etmeyen bankalar ile müşteri arasında imzalanacak yatırım danışmanlığı sözleşmesi çerçevesinde sunulmaktadır. Burada yer alan yorum ve tavsiyeler, yorum ve tavsiyede bulunanların kişisel görüşlerine dayanmaktadır. Bu görüşler mali durumunuz ile risk ve getiri tercihlerinize uygun olmayabilir. Bu nedenle, sadece burada yer alan bilgilere dayanılarak yatırım kararı verilmesi beklentilerinize uygun sonuçlar doğurmayabilir.