



## TEKNİK BÜLTEN

PİRAMİT MENKUL KIYMETLER

www.piramitmenkul.com.tr

06.07.2018

## TEKNİK TAKİP LİSTESİ

Hisse	Kapanış	Dirençler	Stop-loss
ALARK	4,74	4,88-5,05	4,68
AYEN	4,11	4,30-4,48	4,02
GARAN	8,59	8,66-8,80	8,54
GOODY	3,43	3,50-3,64	3,39
KRDMD	4,88	5,00-5,13	4,82

## İNDİKATÖRLER

Hisse	5 Günlük AO	22 Günlük AO	50 Günlük AO	200 Günlük AO	RSI	MOMENTUM	STOCHASTİC	MACD
ALARK	4,71	4,49	4,53	5,68	58,79	107,23	AL	AL
AYEN	4,09	3,77	3,74	6,27	57,70	118,44	SAT	AL
GARAN	8,48	8,38	8,60	9,69	51,37	100,82	AL	AL
GOODY	3,40	3,28	3,28	3,71	66,18	107,19	AL	AL
KRDMD	4,72	4,37	4,48	3,88	62,78	122,92	AL	AL

**UYARI:** Burada yer alan yatırım bilgi, yorum ve tavsiyeleri yatırım danışmanlığı kapsamında değildir. Yatırım danışmanlığı hizmeti; aracı kurumlar, portföy yönetim şirketleri, mevduat kabul etmeyen bankalar ile müşteri arasında imzalanacak yatırım danışmanlığı sözleşmesi çerçevesinde sunulmaktadır. Burada yer alan yorum ve tavsiyeler, yorum ve tavsiyede bulunanların kişisel görüşlerine dayanmaktadır. Bu görüşler mali durumunuz ile risk ve getiri tercihlerinize uygun olmayabilir. Bu nedenle, sadece burada yer alan bilgilere dayanılarak yatırım kararı verilmesi beklentilerinize uygun sonuçlar doğurmayabilir.



## TEKNİK BÜLTEN

PİRAMİT MENKUL KIYMETLER

www.piramitmenkul.com.tr

06.07.2018

## BIST-100

	Kapanış	Destek-1	Destek-2	Destek-3	Direnç-1	Direnç-2	Direnç-3
BIST100	99.097	97.500	96.400	95.500	99.400	100.000	102.500

BIST100 endeksi güne pozitif başlangıç ile 97.559 puandan başladıktan sonra gün genelinde yükselişini sürdürdü. Endeks gün içinde 97.559-99.264 bandında hareket ettikten sonra günü %1,92 oranında artış ile 99.097 puandan tamamladı. Endekste önemli direnç noktası 97.500 seviyesinin geçilmesi ile dün yükselişin ivme kazandığını izledik. Endekste 19 Haziran günü 92.288 puanın test edilmesinin ardından oluşan kısa vadeli yükselen kanalın üst bandı 99.400 seviyelerinde bulunmaktadır. Endekste orta vadeli alçalan kanal üst bandının da 99.400'e yakın olması nedeniyle, yükselişin devam etmesi için bu seviyenin üzerine yerleşme olması teknik olarak önem arz etmektedir. Endekste 99.400 ve 100.000 seviyeleri üzerinde 101.500 ara direnç olmak üzere 102.500 hedef direnç olarak gündeme gelebilir. Endeksin 100 günlük işlemlerden oluşan AO seviyesi ise 97.890 puanda bulunmaktadır. Endekste aşağı yönde ise 97.500 kısa vadeli ilk destek olmak üzere, kanal desteği 96.400 sonraki destek noktasını oluşturmaktadır. Endekste 99.400 direnci aşılabılırsa gün içinde 100.000 üzerinde hareket başlayabilir.



**UYARI:** Burada yer alan yatırım bilgi, yorum ve tavsiyeleri yatırım danışmanlığı kapsamında değildir. Yatırım danışmanlığı hizmeti; aracı kurumlar, portföy yönetim şirketleri, mevduat kabul etmeyen bankalar ile müşteri arasında imzalanacak yatırım danışmanlığı sözleşmesi çerçevesinde sunulmaktadır. Burada yer alan yorum ve tavsiyeler, yorum ve tavsiyede bulunanların kişisel görüşlerine dayanmaktadır. Bu görüşler mali durumunuz ile risk ve getiri tercihlerinize uygun olmayabilir. Bu nedenle, sadece burada yer alan bilgilere dayanılarak yatırım kararı verilmesi beklentilerinize uygun sonuçlar doğurmayabilir.



## TEKNİK BÜLTEN

PİRAMİT MENKUL KIYMETLER

www.piramitmenkul.com.tr

06.07.2018

## VIOP30 Yakın Vade Kontratı

	Kapanış	Destek-1	Destek-2	Destek-3	Direnç-1	Direnç-2	Direnç-3
VIOP30	124.725	124.000	122.500	121.000	125.000	125.700	127.500

VIOP30 yakın vade kontratında dün güne yatay açılış ile başladıktan sonra gün genelinde artan pozitif hava ile en yüksek 125.100 test edildi. Kontrat günü 124.725 uzlaşma fiyatından tamamladı. Dünkü hızlı yükselişin etkisi ile kısa vadeli teknik görüntüsünü güçlendiren endekste 5 günlük AO noktası 122.600 seviyesine yükseldi. Kontratta son iki haftalık işlemlerde oluşan yükselen trendin üst bandı 125.700'e yaklaşmaktadır. Kontratta dünkü hızlı yükselişin güç kazanarak devam etmesi için 125.700 üzerine yerleşme olması gerektiğini düşünmekteyiz. Bu seviye üzerinde 127.500 ve orta vadeli alçalan kanal üst bandı 130.000 hedef olarak gündeme gelebilir. Aşağı yönde ise 124.000 ilk destek olarak izlenebilir ve bu seviye altında 122.500 ve 121.000 destekler olarak izlenebilir. Kontratın güne artı açılış ile başlamasını ve gün içinde yukarı hareketin devam etmesi için 124.000 üzerinde kalınması gerektiğini düşünmekteyiz.



**UYARI:** Burada yer alan yatırım bilgi, yorum ve tavsiyeleri yatırım danışmanlığı kapsamında değildir. Yatırım danışmanlığı hizmeti; aracı kurumlar, portföy yönetim şirketleri, mevduat kabul etmeyen bankalar ile müşteri arasında imzalanacak yatırım danışmanlığı sözleşmesi çerçevesinde sunulmaktadır. Burada yer alan yorum ve tavsiyeler, yorum ve tavsiyede bulunanların kişisel görüşlerine dayanmaktadır. Bu görüşler mali durumunuz ile risk ve getiri tercihlerinize uygun olmayabilir. Bu nedenle, sadece burada yer alan bilgilere dayanarak yatırım kararı verilmesi beklentilerinize uygun sonuçlar doğurmayabilir.



## TEKNİK BÜLTEN

PİRAMİT MENKUL KIYMETLER

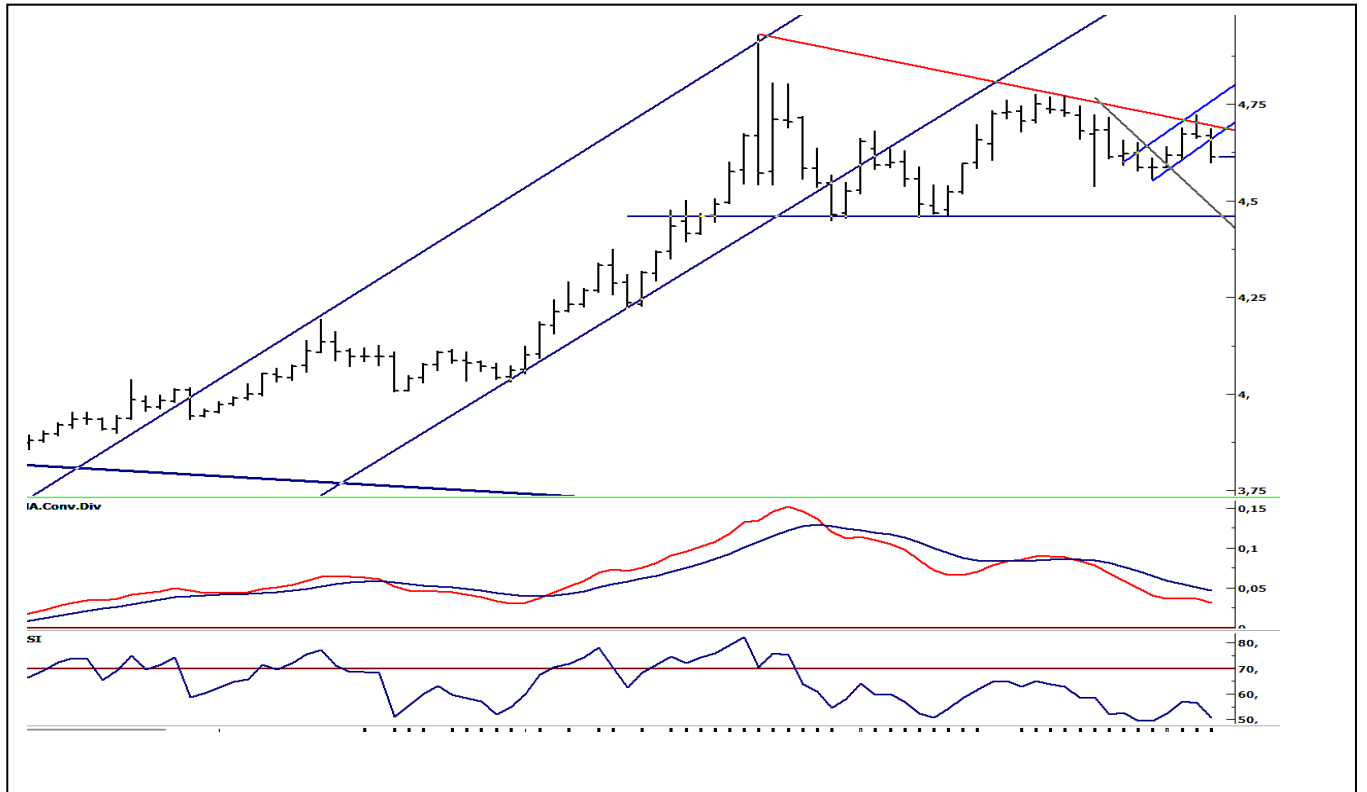
www.piramitmenkul.com.tr

06.07.2018

## USDTRY

	Son	Destek-1	Destek-2	Destek-3	Direnç-1	Direnç-2	Direnç-3
USDTRY	4,60	4,60	4,5750	4,55	4,65	4,70	4,7250

Dolar /TL kurunda dün 4,5825-4,6871 bandında hareket edildi. Bir önceki gün kritik direnç 4,70 üzerini test eden kurda, dün kısa vadeli yön aşağı döndü. Kurun kısa vadeli yönünde belirleyici olan 22 günlük AO noktası olan 4,65'in altında hareket başladı. Kurda 4,65 altında kalınması halinde 4,5750 ve 4,55 kısa vadeli ilk destekleri görülebilir. Kurda 50 günlük AO 4,60 seviyesine, 100 günlük AO 4,40'a yükselmiş durumdadır. 50 günlük AO'nun da 4,60 civarına yaklaşması nedeniyle kısa vadede bu seviye teknik yönde önemle hali gelmiş durumdadır. Yukarı yönde ise 4,65 ve 4,70 önemli dirençler olarak yerini korumaktadır. ABD Merkez Bankası Fed'in 13 Haziran'da 25 baz puan faiz artış gerçekleştirdiği toplantı tutanakları dün akşam açıklandı. Tutanaklarda kademeli faiz artışına devam edileceği ve ticaret savaşından ileri gelen risklerin yükseldiği belirtildi. Kararın ardından dolar küresel para birimleri karşısında bir miktar değer kazandı. Bugün TSİ ile 15:30'da açıklanacak olan ABD istihdam raporu ile ortalama saatlik kazançlar takip edilecek.



**UYARI:** Burada yer alan yatırım bilgi, yorum ve tavsiyeleri yatırım danışmanlığı kapsamında değildir. Yatırım danışmanlığı hizmeti; aracı kurumlar, portföy yönetim şirketleri, mevduat kabul etmeyen bankalar ile müşteri arasında imzalanacak yatırım danışmanlığı sözleşmesi çerçevesinde sunulmaktadır. Burada yer alan yorum ve tavsiyeler, yorum ve tavsiyede bulunanların kişisel görüşlerine dayanmaktadır. Bu görüşler mali durumunuz ile risk ve getiri tercihlerinize uygun olmayabilir. Bu nedenle, sadece burada yer alan bilgilere dayanarak yatırım kararı verilmesi beklentilerinize uygun sonuçlar doğurmayabilir.



## TEKNİK BÜLTEN

PİRAMİT MENKUL KIYMETLER

[www.piramitmenkul.com.tr](http://www.piramitmenkul.com.tr)

06.07.2018

## İNDİKATÖR BİLGİLENDİRMESİ

**RSI:** Göreceli güç indeksi anlamına gelir, 0 ve 100 arasında deęişen deęerler verir. RSI genellikle 70 çizgisi ve üzerindeyse fiyatlar aşırı yüksek, 30 çizgisi ve altındaysa aşırı düşük olarak deęerlendirilir. RSI trend yönünü belirlemekte de yardımcıdır. RSI'nın 30 çizgisinin altına düşüp tekrar yükselmeye başlaması durumunda alım sinyali olarak, 70 çizgisinin üzerine çıkıp tepe yaptıktan sonra aşağı dönmesi durumunda satım sinyali olarak deęerlendirilir.

**MOMENTUM:** Göstergede 100 referans çizgisi olarak alınır. Göstergenin referans çizgisinin altında harekete başlaması "SAT", referans çizgisinin üzerine çıkması "AL" sinyali olarak deęerlendirilir. Momentumun aşırı satış bölgesinden dönüş eğiliminde olması kısa vadede düşüşün tamamlandığını, momentumun belirli bir tepe yapıp aşağı doğru dönmesi, fiyatlardaki artış hızının yavaşladığını ve fiyatların bir süre sonra gerilemeye başlayacağını gösterir. Gösterge 115 çizgisinin üzerindeyken aşırı alım bölgesinde, 85 çizgisinin altındayken aşırı satım bölgesinde olarak yorumlanır.

**STOCHASTIC:** Stochastic göstergesi "0" ile "100" rakamları arasında dalgalanma gösterir. Gösterge 80'nin üzerine yükseldiğinde aşırı yüksek fiyatları (SAT sinyali), 20'nin altına gerilediğinde ise aşırı düşük fiyatları (AL sinyali) olarak deęerlendirilir. Stochastic trendlerin yönünün sonlanabileceęi noktaları tahmin etmekte kullanılır. Ayrıca tek başına alım-satım sinyalleri için de kullanılmaktadır.

**MACD:** Orta vadeli göstergelerin en önemlilerinden olan MACD, trend takip edici bir göstergedir. MACD hesaplanırken 12 günlük üssel hareketli ortalamadan 26 günlük üssel hareketli ortalama çıkarılır. Matematiksel olarak iki ayrı hareketli ortalamanın farkını yansıttığından dolayı MACD göstergesinin ortasından 0 (sıfır) eksenini geçmektedir. MACD göstergesinin 9 günlük deęerlerinden oluşan ve TRIGGER adı verilen ikinci hareketli ortalama göstergenin ikinci eğrisini oluşturur ve kesikli çizgiler ile gösterilir. MACD çizgisi kesikli sinyal çizgisini yukarıdan aşağıya doğru kestiğinde "SAT", aşağıdan yukarıya doğru kestiğinde ise "AL" sinyali olarak yorumlanır.

**UYARI:** Burada yer alan yatırım bilgi, yorum ve tavsiyeleri yatırım danışmanlığı kapsamında deęildir. Yatırım danışmanlığı hizmeti; aracı kurumlar, portföy yönetim şirketleri, mevduat kabul etmeyen bankalar ile müşterileri arasında imzalanacak yatırım danışmanlığı sözleşmesi çerçevesinde sunulmaktadır. Burada yer alan yorum ve tavsiyeler, yorum ve tavsiyede bulunanların kişisel görüşlerine dayanmaktadır. Bu görüşler mali durumunuz ile risk ve getiri tercihlerinize uygun olmayabilir. Bu nedenle, sadece burada yer alan bilgilere dayanılarak yatırım kararı verilmesi beklentilerinize uygun sonuçlar doğurmayabilir.



## TEKNİK BÜLTEN

PİRAMİT MENKUL KIYMETLER

[www.piramitmenkul.com.tr](http://www.piramitmenkul.com.tr)

06.07.2018

### PİRAMİT MENKUL KIYMETLER A.Ő.

Gümüşsuyu Mah. İnönü Cad. Işık Apt. No:53 Kat:5 Daire 9-10 Taksim/İstanbul  
Tel: 0212 293 95 00 Faks: 0212 293 95 60

Web: [www.piramitmenkul.com.tr](http://www.piramitmenkul.com.tr)  
Email: [piramit@piramitmenkul.com](mailto:piramit@piramitmenkul.com)

#### ŐiŐli Őubesi

Halaskargazi Cad. No:111 D:4 Kat:1 ŐiŐli/İstanbul  
Tel: 0212 395 32 33 Faks: 0212 230 81 15

#### Balıkesir İrtibat Bürosu

Eski Kuyumcular Mahallesi, Mekik Sokak, Korkmaz İş Hanı No: 18 Balıkesir  
Tel: 0266 245 91 21 Faks: 0266 245 23 34

**Sevgül DÜZGÜN**  
Araştırma Müdürü  
212 3953213  
[sevgul.duzgun@piramitmenkul.com.tr](mailto:sevgul.duzgun@piramitmenkul.com.tr)

**UYARI:** Burada yer alan yatırım bilgi, yorum ve tavsiyeleri yatırım danışmanlığı kapsamında değildir. Yatırım danışmanlığı hizmeti; aracı kurumlar, portföy yönetim şirketleri, mevduat kabul etmeyen bankalar ile müşteri arasında imzalanacak yatırım danışmanlığı sözleşmesi çerçevesinde sunulmaktadır. Burada yer alan yorum ve tavsiyeler, yorum ve tavsiyede bulunanların kişisel görüşlerine dayanmaktadır. Bu görüşler mali durumunuz ile risk ve getiri tercihlerinize uygun olmayabilir. Bu nedenle, sadece burada yer alan bilgilere dayanarak yatırım kararı verilmesi beklentilerinize uygun sonuçlar doğurmayabilir.